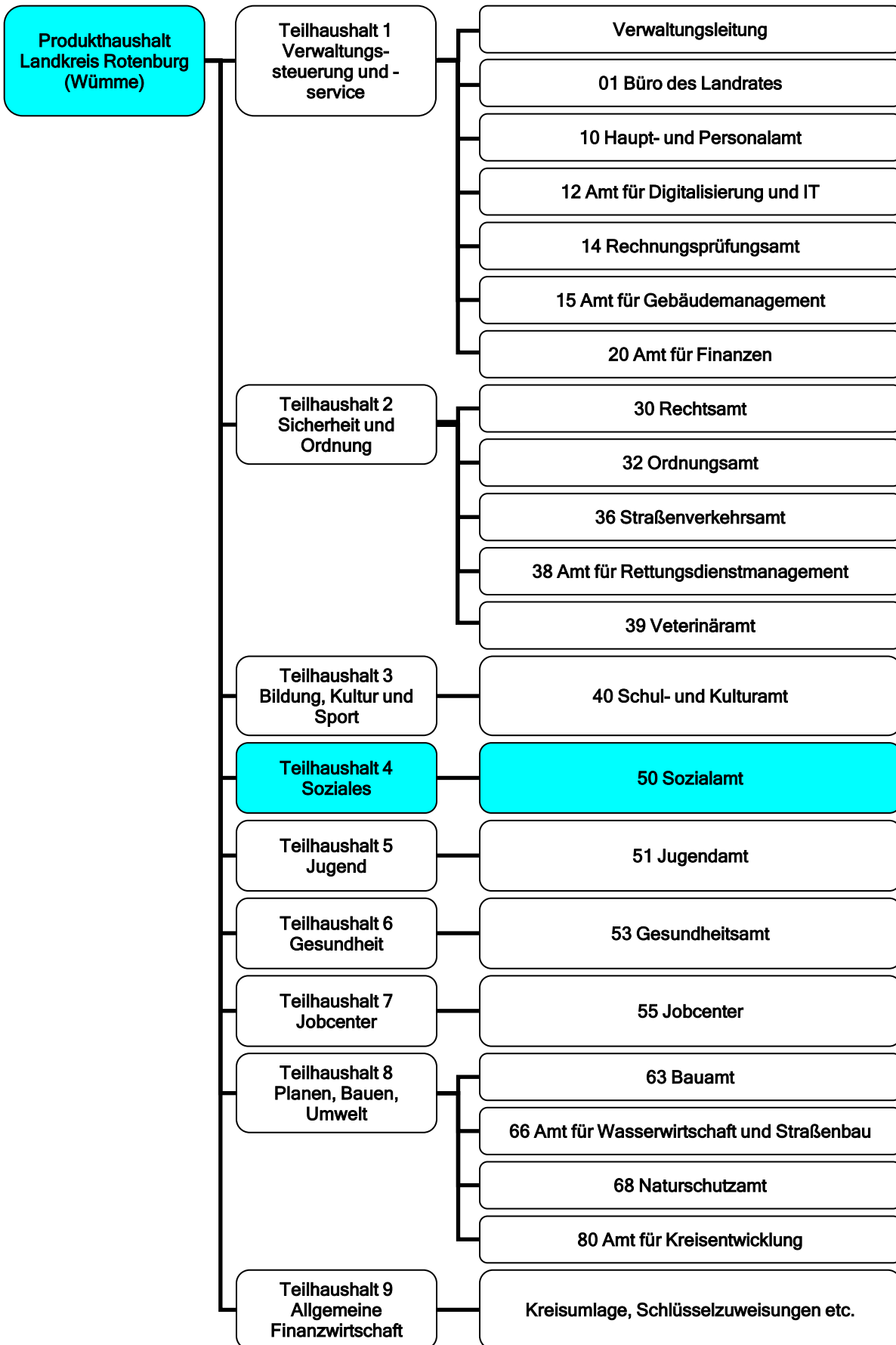


# Teilhaushalt 4 Soziales



<b>Teilhaushalt 4</b>			
<b>zugeordnete Produkte</b>	<b>Kostenstelle</b>	<b>Produkt</b>	<b>Seite</b>
Leistungen nach dem BAföG	50	24.2.01	227 - 229
Zahlungen Abrechnung nach dem SGB XII	50	31.1.01	230 - 232
Eingliederungshilfe für behinderte Menschen	50	31.1.03	233 - 235
Hilfen zur Gesundheit	50	31.1.04	236 - 238
Hilfen z. Überwindung besond. soz. Schwierigkeiten u. in and. Lebenslagen	50	31.1.05	239 - 241
Grundsicherung im Alter und bei Erwerbsminderung	50	31.1.06	242 - 244
Hilfe zur Pflege ab 2017	50	31.1.08	245 - 247
Verwaltung der Sozialhilfe	50	31.1.09	248 - 250
Hilfe zum Lebensunterhalt	50	31.1.10	251 - 253
Leistungen für Bildung und Teilhabe nach § 34 SGB XII	50	31.1.12	254 - 256
Leistungen gemäß AsylbLG	50	31.3.01	257 - 259
Leistungen für Bildung und Teilhabe nach AsylbLG	50	31.3.11	260 - 262
Zahlungen Abrechnung nach dem SGB IX	50	31.4.01	263 - 265
Leistungen zur medizinischen Rehabilitation § 109 SGB IX	50	31.4.10	266 - 268
Leistungen zur Beschäftigung § 111 SGB IX	50	31.4.20	269 - 271
Leistungen zur Teilhabe an Bildung § 112 SGB IX	50	31.4.30	272 - 274
Leistungen für Wohnraum § 113 Abs. 2 Nr. 1 i.V.m. § 77 SGB IX	50	31.4.40	275 - 277
Assistenzleistungen § 113 Abs. 2 Nr. 2 i.V.m. § 78 SGB IX	50	31.4.50	278 - 280
Heilpädagogische Leistungen § 113 Abs. 2 Nr. 3 i.V.m. § 79 SGB IX	50	31.4.60	281 - 283
Kenntnisse und Fähigkeiten/Förderung Verständigung/Mobilität	50	31.4.70	284 - 286
Sonstige/Weitere Leistungen zur Sozialen Teilhabe	50	31.4.80	287 - 289
Inklusionspauschale gem. § 3 InklSchulFinG Niedersachsen	50	31.4.86	290 - 292
Hilfe zur Pflege als Teilhabeleistung nach § 103 SGB IX	50	31.4.89	293 - 295
Verwaltung der Eingliederungshilfe	50	31.4.90	296 - 298
Leistungen nach BVG, OEG u.a.	50	32.1.01	299 - 301
Hilfen für Heimkehrer und politische Häftlinge	50	34.4.01	302 - 304
Landesblindengeld	50	34.5.01	305 - 307
Leistungen gemäß Wohngeldgesetz	50	34.6.01	308 - 310
Leistungen für Bildung und Teilhabe nach § 6b BKGG	50	34.7.00	311 - 313
Versicherungsamt	50	35.1.02	314 - 316
Besondere soziale Hilfen	50	35.1.03	317 - 319
Leistungen nach dem Bundeselterngeld- und Elternzeitgesetz	50	36.3.08	320 - 322
Wohnungsbauförderung	50	52.2.02	323 - 325
<b>Ziele des Teilhaushaltes</b>			
Steuerung der Hilfen unter fachlichen und finanziellen Gesichtspunkten Förderung der Teilhabe und gesellschaftlichen Integration der Leistungsberechtigten Umsetzung der Reform des SGB VIII (bis 2028) - sog. große Lösung in der Eingliederungshilfe Gestaltung des demographischen Wandels Soziale Daseinsvorsorge zukunftssicher gestalten und weiterentwickeln. Umsetzung des Sozialkonzeptes, Teilkonzept Integration und Erarbeitung des Teilkonzeptes Inklusion behinderter Menschen			
<b>Verantwortliche Organisationseinheit</b>		<b>Verantwortliche Person(en)</b>	
Dezernat III		Imke Colshorn	

## Teilhaushalt 4 Teilergebnishaushalt 2025

Bezeichnung	Ergebnis 2023	Ansatz 2024	Ansatz 2025	Plan 2026	Plan 2027	Plan 2028
1. Steuern und ähnliche Abgaben	0	0	0	0	0	0
2. Zuwendungen und allgemeine Umlagen außer für Investitionstätigkeit	876.821	1.109.400	1.073.200	1.099.900	1.127.800	1.155.700
3. Auflösungserträge aus Sonderposten	2.225	1.200	0	0	0	0
4. sonstige Transfererträge	2.263.075	1.880.300	1.954.800	2.002.600	2.053.500	2.104.200
5. öffentlich-rechtliche Entgelte außer Beiträgen u.ä. Entgelte f. Inv.-Tätigk.	0	0	0	0	0	0
6. privatrechtliche Entgelte	0	0	0	0	0	0
7. Kostenerstattungen und Kostenumlagen	91.895.177	98.037.900	104.507.800	104.841.900	107.526.200	110.211.200
8. Zinsen und ähnliche Finanzerträge	0	0	0	0	0	0
9. aktivierungsfähige Eigenleistungen	0	0	0	0	0	0
10. Bestandsveränderungen	0	0	0	0	0	0
11. sonstige ordentliche Erträge	321.509	35.500	35.000	35.800	36.700	37.600
<b>12. = Summe ordentliche Erträge</b>	<b>95.358.806</b>	<b>101.064.300</b>	<b>107.570.800</b>	<b>107.980.200</b>	<b>110.744.200</b>	<b>113.508.700</b>
13. Personalaufwendungen	6.278.408	7.560.200	8.224.100	8.427.100	8.641.200	8.855.100
14. Versorgungsaufwendungen	0	0	0	0	0	0
15. Aufwendungen für Sach- und Dienstleistungen	6.171	35.000	15.000	15.300	15.700	16.100
16. Abschreibungen	126.736	166.800	152.000	155.600	159.600	163.500
17. Zinsen und ähnliche Aufwendungen	0	0	0	0	0	0
18. Transferaufwendungen	108.377.684	121.947.400	125.181.000	127.308.800	130.563.200	133.817.400
19. sonstige ordentliche Aufwendungen	3.016.725	1.622.300	1.916.300	1.963.800	2.013.700	2.063.600
<b>20. = Summe ordentliche Aufwendungen</b>	<b>117.805.724</b>	<b>131.331.700</b>	<b>135.488.400</b>	<b>137.870.600</b>	<b>141.393.400</b>	<b>144.915.700</b>
<b>21. = ordentliches Ergebnis</b>	<b>-22.446.917</b>	<b>-30.267.400</b>	<b>-27.917.600</b>	<b>-29.890.400</b>	<b>-30.649.200</b>	<b>-31.407.000</b>
22. außerordentliche Erträge	0	0	0	0	0	0
23. außerordentliche Aufwendungen	0	0	0	0	0	0
<b>24. außerordentliches Ergebnis</b>	<b>0</b>	<b>0</b>	<b>0</b>	<b>0</b>	<b>0</b>	<b>0</b>
<b>25. Jahresergebnis</b>	<b>-22.446.917</b>	<b>-30.267.400</b>	<b>-27.917.600</b>	<b>-29.890.400</b>	<b>-30.649.200</b>	<b>-31.407.000</b>
Summe Jahr.Fehlbetr. aus Vorj. § 2 VI KomHKVO	0	0	0	0	0	0
Erträge aus internen Leistungsbeziehungen	0	0	0	0	0	0
Aufwendungen aus internen Leistungsbeziehungen	2.761.349	3.201.600	3.551.400	3.641.900	3.736.700	3.831.400
<b>Saldo ILV</b>	<b>-2.761.349</b>	<b>-3.201.600</b>	<b>-3.551.400</b>	<b>-3.641.900</b>	<b>-3.736.700</b>	<b>-3.831.400</b>
<b>Ergebnis unter Berücksichtigung ILV</b>	<b>-25.208.266</b>	<b>-33.469.000</b>	<b>-31.469.000</b>	<b>-33.532.300</b>	<b>-34.385.900</b>	<b>-35.238.400</b>

## Teilhaushalt 4 Teilfinanzhaushalt 2025

Bezeichnung	Ergebnis 2023	Ansatz 2024	Ansatz 2025	Plan 2026	Plan 2027	Plan 2028
<b>Einzahlungen aus laufender Verwaltungstätigkeit</b>						
1. Steuern und ähnliche Abgaben	0	0	0	0	0	0
2. Zuwendungen und allgemeine Umlagen (außer für Investitionstätigkeit)	876.821	1.109.400	1.073.200	1.099.900	1.127.800	1.155.700
3. sonstige Transfereinzahlungen	2.333.410	1.880.300	1.954.800	2.002.600	2.053.500	2.104.200
4. öffentlich-rechtliche Entgelte (außer Beitr. u. ähnl. Entgelte f. Inv.-Tätigkeit)	0	0	0	0	0	0
5. privatrechtliche Entgelte (außer für Investitionstätigkeit)	0	0	0	0	0	0
6. Kostenerstattungen und Kostenumlagen (außer für Investitionstätigkeit)	98.962.051	98.037.900	104.507.800	104.841.900	107.526.200	110.211.200
7. Zinsen und ähnliche Einzahlungen	0	0	0	0	0	0
8. sonstige haushaltswirksame Einzahlungen	30.314	35.500	35.000	35.800	36.700	37.600
<b>9. = Summe d. Einz. aus lfd. Verwaltungstätigkeit</b>	<b>102.202.597</b>	<b>101.063.100</b>	<b>107.570.800</b>	<b>107.980.200</b>	<b>110.744.200</b>	<b>113.508.700</b>
<b>Auszahlungen aus laufender Verwaltungstätigkeit</b>						
10. Personalauszahlungen	6.072.044	7.255.200	7.927.300	8.123.200	8.329.500	8.535.800
11. Versorgungsauszahlungen	0	0	0	0	0	0
12. Auszahlungen für Sach- und Dienstleistungen und für den Erwerb geringw. Vermögensgegenstände	5.457	35.000	15.000	15.300	15.700	16.100
13. Zinsen und ähnliche Auszahlungen	0	0	0	0	0	0
14. Transferauszahlungen (außer für Investitionstätigkeit)	108.063.226	121.947.400	125.181.000	127.308.800	130.563.200	133.817.400
15. sonstige haushaltswirksame Auszahlungen	2.194.325	1.622.300	1.916.300	1.963.800	2.013.700	2.063.600
<b>16. = Summe d. Ausz. aus lfd. Verwaltungstätigkeit</b>	<b>116.335.052</b>	<b>130.859.900</b>	<b>135.039.600</b>	<b>137.411.100</b>	<b>140.922.100</b>	<b>144.432.900</b>
<b>17. Saldo aus laufender Verwaltungstätigkeit</b>	<b>-14.132.454</b>	<b>-29.796.800</b>	<b>-27.468.800</b>	<b>-29.430.900</b>	<b>-30.177.900</b>	<b>-30.924.200</b>
<b>Einzahlungen für Investitionstätigkeit</b>						
18. Zuwendungen für Investitionstätigkeit	0	0	0	0	0	0
19. Beiträge u.ä. Entgelte für Investitionstätigk.	0	0	0	0	0	0
20. Veräußerung von Sachvermögen	0	0	0	0	0	0
21. Finanzvermögensanlagen	0	0	0	0	0	0
22. sonstige Investitionstätigkeit	0	0	0	0	0	0
<b>23. = Summe d. Einz. für Investitionstätigkeit</b>	<b>0</b>	<b>0</b>	<b>0</b>	<b>0</b>	<b>0</b>	<b>0</b>
<b>Auszahlungen für Investitionstätigkeit</b>						
24. Erwerb von Grundstücken und Gebäuden	0	0	0	0	0	0
25. Baumaßnahmen	0	0	0	0	0	0
26. Erwerb von beweglichem Sachvermögen	0	0	0	0	0	0
27. Erwerb von Finanzvermögensanlagen	0	0	0	0	0	0
28. Aktivierbare Zuwendungen	20.000	0	0	0	0	0
29. sonstige Investitionstätigkeit	0	0	0	0	0	0
<b>30. = Summe d. Ausz. für Investitionstätigkeit</b>	<b>20.000</b>	<b>0</b>	<b>0</b>	<b>0</b>	<b>0</b>	<b>0</b>
<b>31. Saldo aus Investitionstätigkeit</b>	<b>-20.000</b>	<b>0</b>	<b>0</b>	<b>0</b>	<b>0</b>	<b>0</b>
<b>32. Finanzmittel-Überschuss/-Fehlbetrag (Summe Zeile 17 u. 31)</b>	<b>-14.152.454</b>	<b>-29.796.800</b>	<b>-27.468.800</b>	<b>-29.430.900</b>	<b>-30.177.900</b>	<b>-30.924.200</b>
<b>Ein-, Auszahlungen aus Finanzierungstätigkeit</b>						
33. Einz.; Aufn. v. Kred. u. inneren Darl. für Investitionstätigkeit	0	0	0	0	0	0
34. Ausz.; Tilg. v. Kred. u. Rückz. v. inn. Darl. für Investitionstätigkeit	0	0	0	0	0	0
<b>35. Saldo aus Finanzierungstätigkeit (Saldo aus Zeile 33 u. 34)</b>	<b>0</b>	<b>0</b>	<b>0</b>	<b>0</b>	<b>0</b>	<b>0</b>
<b>36. = Finanzmittelveränderung (Summe der Zeilen 32 u. 35)</b>	<b>-14.152.454</b>	<b>-29.796.800</b>	<b>-27.468.800</b>	<b>-29.430.900</b>	<b>-30.177.900</b>	<b>-30.924.200</b>

<b>Produkt 24.2.01 Leistungen nach dem BAföG</b>
<b>Produktbeschreibung</b>
Das Produkt umfasst die Beratung über Förderungsmöglichkeiten der schulischen Ausbildung nach bundes- und landesrechtlichen Vorschriften und die Förderung einer individuellen schulischen Ausbildung entsprechend der Neigung, Eignung und Leistung.
<b>Verantwortung</b> Antje Brünjes

## Produkt 24.2.01 Leistungen nach dem BAföG Produktergebnis

Bezeichnung	Ergebnis 2023	Ansatz 2024	Ansatz 2025	Plan 2026	Plan 2027	Plan 2028
1. Steuern und ähnliche Abgaben	0	0	0	0	0	0
2. Zuwendungen und allgemeine Umlagen außer für Investitionstätigkeit	0	0	0	0	0	0
3. Auflösungserträge aus Sonderposten	0	0	0	0	0	0
4. sonstige Transfererträge	0	0	0	0	0	0
5. öffentlich-rechtliche Entgelte außer Beiträgen u.ä. Entgelte f. Inv.-Tätigk.	0	0	0	0	0	0
6. privatrechtliche Entgelte	0	0	0	0	0	0
7. Kostenerstattungen und Kostenumlagen	0	0	0	0	0	0
8. Zinsen und ähnliche Finanzerträge	0	0	0	0	0	0
9. aktivierungsfähige Eigenleistungen	0	0	0	0	0	0
10. Bestandsveränderungen	0	0	0	0	0	0
11. sonstige ordentliche Erträge	4.103	0	0	0	0	0
<b>12. = Summe ordentliche Erträge</b>	<b>4.103</b>	<b>0</b>	<b>0</b>	<b>0</b>	<b>0</b>	<b>0</b>
13. Personalaufwendungen	108.113	103.500	152.700	156.200	160.200	164.100
14. Versorgungsaufwendungen	0	0	0	0	0	0
15. Aufwendungen für Sach- und Dienstleistungen	0	0	0	0	0	0
16. Abschreibungen	0	0	0	0	0	0
17. Zinsen und ähnliche Aufwendungen	0	0	0	0	0	0
18. Transferaufwendungen	0	0	0	0	0	0
19. sonstige ordentliche Aufwendungen	0	0	0	0	0	0
<b>20. = Summe ordentliche Aufwendungen</b>	<b>108.113</b>	<b>103.500</b>	<b>152.700</b>	<b>156.200</b>	<b>160.200</b>	<b>164.100</b>
<b>21. = ordentliches Ergebnis</b>	<b>-104.010</b>	<b>-103.500</b>	<b>-152.700</b>	<b>-156.200</b>	<b>-160.200</b>	<b>-164.100</b>
22. außerordentliche Erträge	0	0	0	0	0	0
23. außerordentliche Aufwendungen	0	0	0	0	0	0
<b>24. außerordentliches Ergebnis</b>	<b>0</b>	<b>0</b>	<b>0</b>	<b>0</b>	<b>0</b>	<b>0</b>
<b>25. Jahresergebnis</b>	<b>-104.010</b>	<b>-103.500</b>	<b>-152.700</b>	<b>-156.200</b>	<b>-160.200</b>	<b>-164.100</b>
Summe Jahr.Fehlbetr. aus Vorj. § 2 VI KomHKVO	0	0	0	0	0	0
Erträge aus internen Leistungsbeziehungen	0	0	0	0	0	0
Aufwendungen aus internen Leistungsbeziehungen	44.664	48.500	60.900	62.500	64.100	65.800
<b>Saldo ILV</b>	<b>-44.664</b>	<b>-48.500</b>	<b>-60.900</b>	<b>-62.500</b>	<b>-64.100</b>	<b>-65.800</b>
<b>Ergebnis unter Berücksichtigung ILV</b>	<b>-148.674</b>	<b>-152.000</b>	<b>-213.600</b>	<b>-218.700</b>	<b>-224.300</b>	<b>-229.900</b>

**Produkt 24.2.01 Leistungen nach dem BAföG**

<b>Stellenplanauszug</b>			
	<b>Plan Vorjahr</b>		<b>Plan lfd. Jahr</b>
Stellenanteile		1,35	1,75
<b>Leistungsdaten und Kennzahlen</b>			
	<b>Ist Vorvorjahr</b>	<b>Plan Vorjahr</b>	<b>Plan lfd. Jahr</b>
Anzahl Personen pro Jahr	197	200	200

<b>Produkt 31.1.01 Zahlungen Abrechnung nach dem SGB XII</b>	
<b>Produktbeschreibung</b>	
Der überörtliche Träger der Sozialhilfe (Land) erstattet den örtlichen Trägern der Sozialhilfe (Landkreise und kreisfreie Städte) die durch die Heranziehung entstehenden Aufwendungen. Die örtlichen Träger und der überörtliche Träger der Sozialhilfe beteiligen sich gegenseitig an ihren Aufwendungen.	
<b>Auftragsgrundlage</b>	
§ 22 Nds. AG SGB IX / SGB XII	
<b>Verantwortung</b>	
	Antje Brünjes

## Produkt 31.1.01 Zahlungen Abrechnung nach dem SGB XII Produktergebnis

Bezeichnung	Ergebnis 2023	Ansatz 2024	Ansatz 2025	Plan 2026	Plan 2027	Plan 2028
1. Steuern und ähnliche Abgaben	0	0	0	0	0	0
2. Zuwendungen und allgemeine Umlagen außer für Investitionstätigkeit	0	0	0	0	0	0
3. Auflösungserträge aus Sonderposten	0	0	0	0	0	0
4. sonstige Transfererträge	0	0	0	0	0	0
5. öffentlich-rechtliche Entgelte außer Beiträgen u.ä. Entgelte f. Inv.-Tätigk.	0	0	0	0	0	0
6. privatrechtliche Entgelte	0	0	0	0	0	0
7. Kostenerstattungen und Kostenumlagen	8.021.100	9.901.900	10.026.100	10.276.700	10.537.400	10.798.100
8. Zinsen und ähnliche Finanzerträge	0	0	0	0	0	0
9. aktivierungsfähige Eigenleistungen	0	0	0	0	0	0
10. Bestandsveränderungen	0	0	0	0	0	0
11. sonstige ordentliche Erträge	28.816	0	0	0	0	0
<b>12. = Summe ordentliche Erträge</b>	<b>8.049.916</b>	<b>9.901.900</b>	<b>10.026.100</b>	<b>10.276.700</b>	<b>10.537.400</b>	<b>10.798.100</b>
13. Personalaufwendungen	0	0	0	0	0	0
14. Versorgungsaufwendungen	0	0	0	0	0	0
15. Aufwendungen für Sach- und Dienstleistungen	0	0	0	0	0	0
16. Abschreibungen	0	0	0	0	0	0
17. Zinsen und ähnliche Aufwendungen	0	0	0	0	0	0
18. Transferaufwendungen	0	0	0	0	0	0
19. sonstige ordentliche Aufwendungen	0	0	0	0	0	0
<b>20. = Summe ordentliche Aufwendungen</b>	<b>0</b>	<b>0</b>	<b>0</b>	<b>0</b>	<b>0</b>	<b>0</b>
<b>21. = ordentliches Ergebnis</b>	<b>8.049.916</b>	<b>9.901.900</b>	<b>10.026.100</b>	<b>10.276.700</b>	<b>10.537.400</b>	<b>10.798.100</b>
22. außerordentliche Erträge	0	0	0	0	0	0
23. außerordentliche Aufwendungen	0	0	0	0	0	0
<b>24. außerordentliches Ergebnis</b>	<b>0</b>	<b>0</b>	<b>0</b>	<b>0</b>	<b>0</b>	<b>0</b>
<b>25. Jahresergebnis</b>	<b>8.049.916</b>	<b>9.901.900</b>	<b>10.026.100</b>	<b>10.276.700</b>	<b>10.537.400</b>	<b>10.798.100</b>
Summe Jahr.Fehlbetr. aus Vorj. § 2 VI KomHKVO	0	0	0	0	0	0
Erträge aus internen Leistungsbeziehungen	0	0	0	0	0	0
Aufwendungen aus internen Leistungsbeziehungen	0	0	0	0	0	0
<b>Saldo ILV</b>	<b>0</b>	<b>0</b>	<b>0</b>	<b>0</b>	<b>0</b>	<b>0</b>
<b>Ergebnis unter Berücksichtigung ILV</b>	<b>8.049.916</b>	<b>9.901.900</b>	<b>10.026.100</b>	<b>10.276.700</b>	<b>10.537.400</b>	<b>10.798.100</b>

<b>Produkt 31.1.01 Zahlungen Abrechnung nach dem SGB XII</b>
<b>Erläuterungen</b>
Zeile 7: Erstattung des Landes für die Sozialhilfe

<b>Produkt 31.1.03 Eingliederungshilfe für behinderte Menschen</b>
<b>Verantwortung</b> Antje Brünjes

**Produkt 31.1.03 Eingliederungshilfe für behinderte Menschen  
Produktergebnis**

Bezeichnung	Ergebnis 2023	Ansatz 2024	Ansatz 2025	Plan 2026	Plan 2027	Plan 2028
1. Steuern und ähnliche Abgaben	0	0	0	0	0	0
2. Zuwendungen und allgemeine Umlagen außer für Investitionstätigkeit	0	0	0	0	0	0
3. Auflösungserträge aus Sonderposten	0	0	0	0	0	0
4. sonstige Transfererträge	0	0	0	0	0	0
5. öffentlich-rechtliche Entgelte außer Beiträgen u.ä. Entgelte f. Inv.-Tätigk.	0	0	0	0	0	0
6. privatrechtliche Entgelte	0	0	0	0	0	0
7. Kostenerstattungen und Kostenumlagen	0	0	0	0	0	0
8. Zinsen und ähnliche Finanzerträge	0	0	0	0	0	0
9. aktivierungsfähige Eigenleistungen	0	0	0	0	0	0
10. Bestandsveränderungen	0	0	0	0	0	0
11. sonstige ordentliche Erträge	0	0	0	0	0	0
<b>12. = Summe ordentliche Erträge</b>	<b>0</b>	<b>0</b>	<b>0</b>	<b>0</b>	<b>0</b>	<b>0</b>
13. Personalaufwendungen	0	0	0	0	0	0
14. Versorgungsaufwendungen	0	0	0	0	0	0
15. Aufwendungen für Sach- und Dienstleistungen	0	0	0	0	0	0
16. Abschreibungen	411	0	0	0	0	0
17. Zinsen und ähnliche Aufwendungen	0	0	0	0	0	0
18. Transferaufwendungen	0	0	0	0	0	0
19. sonstige ordentliche Aufwendungen	0	0	0	0	0	0
<b>20. = Summe ordentliche Aufwendungen</b>	<b>411</b>	<b>0</b>	<b>0</b>	<b>0</b>	<b>0</b>	<b>0</b>
<b>21. = ordentliches Ergebnis</b>	<b>-411</b>	<b>0</b>	<b>0</b>	<b>0</b>	<b>0</b>	<b>0</b>
22. außerordentliche Erträge	0	0	0	0	0	0
23. außerordentliche Aufwendungen	0	0	0	0	0	0
<b>24. außerordentliches Ergebnis</b>	<b>0</b>	<b>0</b>	<b>0</b>	<b>0</b>	<b>0</b>	<b>0</b>
<b>25. Jahresergebnis</b>	<b>-411</b>	<b>0</b>	<b>0</b>	<b>0</b>	<b>0</b>	<b>0</b>
Summe Jahr.Fehlbetr. aus Vorj. § 2 VI KomHKVO	0	0	0	0	0	0
Erträge aus internen Leistungsbeziehungen	0	0	0	0	0	0
Aufwendungen aus internen Leistungsbeziehungen	0	0	0	0	0	0
<b>Saldo ILV</b>	<b>0</b>	<b>0</b>	<b>0</b>	<b>0</b>	<b>0</b>	<b>0</b>
<b>Ergebnis unter Berücksichtigung ILV</b>	<b>-411</b>	<b>0</b>	<b>0</b>	<b>0</b>	<b>0</b>	<b>0</b>

<b>Produkt 31.1.03 Eingliederungshilfe für behinderte Menschen</b>

## Produkt 31.1.04 Hilfen zur Gesundheit

### Produktbeschreibung

Die Hilfe zur Gesundheit wird insbesondere als Hilfe zur Krankheit erbracht, um eine Krankheit zu erkennen, zu heilen, ihre Verschlimmerung zu verhüten oder Krankheitsbeschwerden zu lindern. Der Umfang der Hilfe orientiert sich am Leistungskatalog der gesetzlichen Krankenversicherung.

### Auftragsgrundlage

5. Kapitel SGB XII, SGB V

### Ziele

- Sicherstellen der erforderlichen Hilfen
- Beachtung des Nachranges der Sozialhilfe

### Maßnahmen zur Zielerreichung

- Umfassende Beratung der nachfragenden Personen insbesondere in Hinblick auf vorrangige Versicherungsmöglichkeiten nach dem SGB V

### Verantwortung

Antje Brünjes

## Produkt 31.1.04 Hilfen zur Gesundheit Produktergebnis

Bezeichnung	Ergebnis 2023	Ansatz 2024	Ansatz 2025	Plan 2026	Plan 2027	Plan 2028
1. Steuern und ähnliche Abgaben	0	0	0	0	0	0
2. Zuwendungen und allgemeine Umlagen außer für Investitionstätigkeit	0	0	0	0	0	0
3. Auflösungserträge aus Sonderposten	0	0	0	0	0	0
4. sonstige Transfererträge	521	0	0	0	0	0
5. öffentlich-rechtliche Entgelte außer Beiträgen u.ä. Entgelte f. Inv.-Tätigk.	0	0	0	0	0	0
6. privatrechtliche Entgelte	0	0	0	0	0	0
7. Kostenerstattungen und Kostenumlagen	0	0	0	0	0	0
8. Zinsen und ähnliche Finanzerträge	0	0	0	0	0	0
9. aktivierungsfähige Eigenleistungen	0	0	0	0	0	0
10. Bestandsveränderungen	0	0	0	0	0	0
11. sonstige ordentliche Erträge	0	0	0	0	0	0
<b>12. = Summe ordentliche Erträge</b>	<b>521</b>	<b>0</b>	<b>0</b>	<b>0</b>	<b>0</b>	<b>0</b>
13. Personalaufwendungen	0	0	0	0	0	0
14. Versorgungsaufwendungen	0	0	0	0	0	0
15. Aufwendungen für Sach- und Dienstleistungen	0	0	0	0	0	0
16. Abschreibungen	0	0	0	0	0	0
17. Zinsen und ähnliche Aufwendungen	0	0	0	0	0	0
18. Transferaufwendungen	978.545	940.000	1.000.000	1.024.900	1.050.900	1.076.900
19. sonstige ordentliche Aufwendungen	0	0	0	0	0	0
<b>20. = Summe ordentliche Aufwendungen</b>	<b>978.545</b>	<b>940.000</b>	<b>1.000.000</b>	<b>1.024.900</b>	<b>1.050.900</b>	<b>1.076.900</b>
<b>21. = ordentliches Ergebnis</b>	<b>-978.023</b>	<b>-940.000</b>	<b>-1.000.000</b>	<b>-1.024.900</b>	<b>-1.050.900</b>	<b>-1.076.900</b>
22. außerordentliche Erträge	0	0	0	0	0	0
23. außerordentliche Aufwendungen	0	0	0	0	0	0
<b>24. außerordentliches Ergebnis</b>	<b>0</b>	<b>0</b>	<b>0</b>	<b>0</b>	<b>0</b>	<b>0</b>
<b>25. Jahresergebnis</b>	<b>-978.023</b>	<b>-940.000</b>	<b>-1.000.000</b>	<b>-1.024.900</b>	<b>-1.050.900</b>	<b>-1.076.900</b>
Summe Jahr.Fehlbetr. aus Vorj. § 2 VI KomHKVO	0	0	0	0	0	0
Erträge aus internen Leistungsbeziehungen	0	0	0	0	0	0
Aufwendungen aus internen Leistungsbeziehungen	0	0	0	0	0	0
<b>Saldo ILV</b>	<b>0</b>	<b>0</b>	<b>0</b>	<b>0</b>	<b>0</b>	<b>0</b>
<b>Ergebnis unter Berücksichtigung ILV</b>	<b>-978.023</b>	<b>-940.000</b>	<b>-1.000.000</b>	<b>-1.024.900</b>	<b>-1.050.900</b>	<b>-1.076.900</b>

<b>Produkt 31.1.04 Hilfen zur Gesundheit</b>
<b>Erläuterungen</b>
Zeile 18: Krankenhilfe (ohne Asyl), Vorbeugende Gesundheitshilfe, Hilfe zur Familienplanung, Hilfe bei Schwangerschaft und Mutterschaft sowie Hilfe zur Sterilisation

## Produkt 31.1.05 Hilfen z. Überwindung besond. soz. Schwierigkeiten u. in and. Lebenslagen

### Produktbeschreibung

Die Hilfen umfassen Maßnahmen, die notwendig sind, um soziale Schwierigkeiten abzuwenden, zu beseitigen, zu mildern oder die Verschlimmerung zu verhüten. Des Weiteren werden Hilfen an denjenigen geleistet, der einen entsprechenden Bedarf geltend macht, den er anderweitig nicht decken kann. Die Altenhilfe wird gesondert ausgewiesen.

### Auftragsgrundlage

8., 9. Kapitel SGB XII

### Ziele

- Sicherstellung des angemessenen Hilfebedarfes
- Beachtung des Nachrangprinzips

### Verantwortung

Antje Brünjes

**Produkt 31.1.05 Hilfen z. Überwindung besond. soz. Schwierigkeiten u. in and. Lebenslagen  
Produktergebnis**

Bezeichnung	Ergebnis 2023	Ansatz 2024	Ansatz 2025	Plan 2026	Plan 2027	Plan 2028
1. Steuern und ähnliche Abgaben	0	0	0	0	0	0
2. Zuwendungen und allgemeine Umlagen außer für Investitionstätigkeit	0	0	0	0	0	0
3. Auflösungserträge aus Sonderposten	0	0	0	0	0	0
4. sonstige Transfererträge	0	0	0	0	0	0
5. öffentlich-rechtliche Entgelte außer Beiträgen u.ä. Entgelte f. Inv.-Tätigk.	0	0	0	0	0	0
6. privatrechtliche Entgelte	0	0	0	0	0	0
7. Kostenerstattungen und Kostenumlagen	0	0	0	0	0	0
8. Zinsen und ähnliche Finanzerträge	0	0	0	0	0	0
9. aktivierungsfähige Eigenleistungen	0	0	0	0	0	0
10. Bestandsveränderungen	0	0	0	0	0	0
11. sonstige ordentliche Erträge	0	0	0	0	0	0
<b>12. = Summe ordentliche Erträge</b>	<b>0</b>	<b>0</b>	<b>0</b>	<b>0</b>	<b>0</b>	<b>0</b>
13. Personalaufwendungen	0	0	0	0	0	0
14. Versorgungsaufwendungen	0	0	0	0	0	0
15. Aufwendungen für Sach- und Dienstleistungen	0	0	0	0	0	0
16. Abschreibungen	0	0	0	0	0	0
17. Zinsen und ähnliche Aufwendungen	0	0	0	0	0	0
18. Transferaufwendungen	770.188	763.800	875.400	897.200	919.900	942.700
19. sonstige ordentliche Aufwendungen	0	0	0	0	0	0
<b>20. = Summe ordentliche Aufwendungen</b>	<b>770.188</b>	<b>763.800</b>	<b>875.400</b>	<b>897.200</b>	<b>919.900</b>	<b>942.700</b>
<b>21. = ordentliches Ergebnis</b>	<b>-770.188</b>	<b>-763.800</b>	<b>-875.400</b>	<b>-897.200</b>	<b>-919.900</b>	<b>-942.700</b>
22. außerordentliche Erträge	0	0	0	0	0	0
23. außerordentliche Aufwendungen	0	0	0	0	0	0
<b>24. außerordentliches Ergebnis</b>	<b>0</b>	<b>0</b>	<b>0</b>	<b>0</b>	<b>0</b>	<b>0</b>
<b>25. Jahresergebnis</b>	<b>-770.188</b>	<b>-763.800</b>	<b>-875.400</b>	<b>-897.200</b>	<b>-919.900</b>	<b>-942.700</b>
Summe Jahr.Fehlbetr. aus Vorj. § 2 VI KomHKVO	0	0	0	0	0	0
Erträge aus internen Leistungsbeziehungen	0	0	0	0	0	0
Aufwendungen aus internen Leistungsbeziehungen	0	0	0	0	0	0
<b>Saldo ILV</b>	<b>0</b>	<b>0</b>	<b>0</b>	<b>0</b>	<b>0</b>	<b>0</b>
<b>Ergebnis unter Berücksichtigung ILV</b>	<b>-770.188</b>	<b>-763.800</b>	<b>-875.400</b>	<b>-897.200</b>	<b>-919.900</b>	<b>-942.700</b>

**Produkt 31.1.05 Hilfen z. Überwindung besond. soz. Schwierigkeiten u. in and. Lebenslagen**

<b>Leistungsdaten und Kennzahlen</b>	<b>Ist Vorvorjahr</b>	<b>Plan Vorjahr</b>	<b>Plan lfd. Jahr</b>
Anzahl der Personen "Bestattungskosten" pro Jahr	48	65	65
Anzahl der Personen "Blindenhilfe" pro Jahr	31	45	45
Anzahl der Personen "Weiterführung des Haushaltes" pro Jahr	0	0	5
Anzahl der geförderten Seniorenveranstaltungen pro Jahr	183	250	250

**Erläuterungen**

Zeile 18: Zuschuss für Seniorenveranstaltungen, Finanzierung der Hilfen nach § 67 SGB XII für Nichtsesshafte durch Lebensraum Diakonie e.V., Hilfe zur Weiterführung des Haushaltes, Blindenhilfe, Hilfe in sonstigen Lebenslagen und Bestattungskosten

## Produkt 31.1.06 Grundsicherung im Alter und bei Erwerbsminderung

### Produktbeschreibung

Diese Grundsicherung wird zur Sicherstellung des notwendigen Lebensunterhaltes für Menschen im Alter oder bei dauerhafter Erwerbsminderung in Form von einmaligen und laufenden Leistungen gewährt.

### Auftragsgrundlage

4. Kapitel SGB XII

### Ziele

- Sicherstellen des notwendigen Lebensunterhaltes unter Berücksichtigung des Nachranges der Sozialhilfe

### Maßnahmen zur Zielerreichung

- Umfassende Beratung der nachfragenden Personen  
- Zeitnahe Leistungsgewährung

### Verantwortung

Antje Brünjes

## Produkt 31.1.06 Grundsicherung im Alter und bei Erwerbsminderung Produktergebnis

Bezeichnung	Ergebnis 2023	Ansatz 2024	Ansatz 2025	Plan 2026	Plan 2027	Plan 2028
1. Steuern und ähnliche Abgaben	0	0	0	0	0	0
2. Zuwendungen und allgemeine Umlagen außer für Investitionstätigkeit	0	0	0	0	0	0
3. Auflösungserträge aus Sonderposten	0	0	0	0	0	0
4. sonstige Transfererträge	200.803	215.900	84.500	86.300	88.600	90.700
5. öffentlich-rechtliche Entgelte außer Beiträgen u.ä. Entgelte f. Inv.-Tätigk.	0	0	0	0	0	0
6. privatrechtliche Entgelte	0	0	0	0	0	0
7. Kostenerstattungen und Kostenumlagen	16.083.922	18.124.500	18.360.000	18.819.000	19.296.300	19.773.700
8. Zinsen und ähnliche Finanzerträge	0	0	0	0	0	0
9. aktivierungsfähige Eigenleistungen	0	0	0	0	0	0
10. Bestandsveränderungen	0	0	0	0	0	0
11. sonstige ordentliche Erträge	0	0	0	0	0	0
<b>12. = Summe ordentliche Erträge</b>	<b>16.284.725</b>	<b>18.340.400</b>	<b>18.444.500</b>	<b>18.905.300</b>	<b>19.384.900</b>	<b>19.864.400</b>
13. Personalaufwendungen	0	0	0	0	0	0
14. Versorgungsaufwendungen	0	0	0	0	0	0
15. Aufwendungen für Sach- und Dienstleistungen	0	0	0	0	0	0
16. Abschreibungen	-2.643	10.000	0	0	0	0
17. Zinsen und ähnliche Aufwendungen	0	0	0	0	0	0
18. Transferaufwendungen	16.279.695	18.340.400	18.444.500	18.905.300	19.384.900	19.864.400
19. sonstige ordentliche Aufwendungen	0	0	0	0	0	0
<b>20. = Summe ordentliche Aufwendungen</b>	<b>16.277.051</b>	<b>18.350.400</b>	<b>18.444.500</b>	<b>18.905.300</b>	<b>19.384.900</b>	<b>19.864.400</b>
<b>21. = ordentliches Ergebnis</b>	<b>7.674</b>	<b>-10.000</b>	<b>0</b>	<b>0</b>	<b>0</b>	<b>0</b>
22. außerordentliche Erträge	0	0	0	0	0	0
23. außerordentliche Aufwendungen	0	0	0	0	0	0
<b>24. außerordentliches Ergebnis</b>	<b>0</b>	<b>0</b>	<b>0</b>	<b>0</b>	<b>0</b>	<b>0</b>
<b>25. Jahresergebnis</b>	<b>7.674</b>	<b>-10.000</b>	<b>0</b>	<b>0</b>	<b>0</b>	<b>0</b>
Summe Jahr.Fehlbetr. aus Vorj. § 2 VI KomHKVO	0	0	0	0	0	0
Erträge aus internen Leistungsbeziehungen	0	0	0	0	0	0
Aufwendungen aus internen Leistungsbeziehungen	0	0	0	0	0	0
<b>Saldo ILV</b>	<b>0</b>	<b>0</b>	<b>0</b>	<b>0</b>	<b>0</b>	<b>0</b>
<b>Ergebnis unter Berücksichtigung ILV</b>	<b>7.674</b>	<b>-10.000</b>	<b>0</b>	<b>0</b>	<b>0</b>	<b>0</b>

## Produkt 31.1.06 Grundsicherung im Alter und bei Erwerbsminderung

<b>Leistungsdaten und Kennzahlen</b>	<b>Ist Vorvorjahr</b>	<b>Plan Vorjahr</b>	<b>Plan lfd. Jahr</b>
Anzahl Personen pro Jahr	1.722	1.600	1.600
Gesamtkosten/Personen in €	6.375,95	7.500	8.500

### **Erläuterungen**

Zeile 4: Aufwandsersatz, Kostenersatz, Rückzahlung gewährter Hilfen, Erstattungen von Sozialleistungsträgern  
Zeile 7: Kostenerstattung vom Land nach § 46a SGB XII (100 % Erstattung)  
Zeile 18: Leistungen an natürliche Personen (Grundsicherung im Alter, Hilfe zur Pflege, Eingliederungshilfe)

## Produkt 31.1.08 Hilfe zur Pflege

### Produktbeschreibung

Die Hilfe zur Pflege innerhalb und außerhalb von Einrichtungen erhalten Menschen, die der Pflege bedürfen. Sie wird in Form von häuslicher Pflege, Hilfsmitteln, teilstationärer Pflege, Kurzzeitpflege und stationärer Pflege gewährt.

### Auftragsgrundlage

7., 11. Kapitel SGB XII, Nds. PflegeG

### Ziele

- Sicherstellen des angemessenen Hilfebedarfs unter Berücksichtigung des Nachranges der Sozialhilfe
- Erhaltung der Pflegebereitschaft der pflegenden Person und Vermeidung nicht erforderlicher Heimaufnahmen

### Maßnahmen zur Zielerreichung

- Eingehende Beratung vor bzw. bei Antragstellung teilweise unter Beteiligung der Fachstelle "Rotenburger Seniorenberatung"/Senioren- und Pflegestützpunkt Niedersachsen (SPN)
- Anwendung des Grundsatzes "ambulante Leistungen vor stationären"
- Zeitnahe Leistungsgewährung
- Verweisung auf bzw. Realisierung (Überleitung) von vorrangigen Ansprüchen

### Verantwortung

Antje Brünjes

## Produkt 31.1.08 Hilfe zur Pflege Produktergebnis

Bezeichnung	Ergebnis 2023	Ansatz 2024	Ansatz 2025	Plan 2026	Plan 2027	Plan 2028
1. Steuern und ähnliche Abgaben	0	0	0	0	0	0
2. Zuwendungen und allgemeine Umlagen außer für Investitionstätigkeit	0	0	0	0	0	0
3. Auflösungserträge aus Sonderposten	0	0	0	0	0	0
4. sonstige Transfererträge	104.307	34.000	117.000	119.800	122.800	125.900
5. öffentlich-rechtliche Entgelte außer Beiträgen u.ä. Entgelte f. Inv.-Tätigk.	0	0	0	0	0	0
6. privatrechtliche Entgelte	0	0	0	0	0	0
7. Kostenerstattungen und Kostenumlagen	971.000	1.030.000	1.040.000	1.066.000	1.093.000	1.120.000
8. Zinsen und ähnliche Finanzerträge	0	0	0	0	0	0
9. aktivierungsfähige Eigenleistungen	0	0	0	0	0	0
10. Bestandsveränderungen	0	0	0	0	0	0
11. sonstige ordentliche Erträge	0	0	0	0	0	0
<b>12. = Summe ordentliche Erträge</b>	<b>1.075.307</b>	<b>1.064.000</b>	<b>1.157.000</b>	<b>1.185.800</b>	<b>1.215.800</b>	<b>1.245.900</b>
13. Personalaufwendungen	0	0	0	0	0	0
14. Versorgungsaufwendungen	0	0	0	0	0	0
15. Aufwendungen für Sach- und Dienstleistungen	0	0	0	0	0	0
16. Abschreibungen	13.070	0	15.000	15.300	15.700	16.100
17. Zinsen und ähnliche Aufwendungen	0	0	0	0	0	0
18. Transferaufwendungen	6.641.135	8.174.500	8.219.600	8.425.000	8.638.700	8.852.300
19. sonstige ordentliche Aufwendungen	25.677	0	0	0	0	0
<b>20. = Summe ordentliche Aufwendungen</b>	<b>6.679.881</b>	<b>8.174.500</b>	<b>8.234.600</b>	<b>8.440.300</b>	<b>8.654.400</b>	<b>8.868.400</b>
<b>21. = ordentliches Ergebnis</b>	<b>-5.604.574</b>	<b>-7.110.500</b>	<b>-7.077.600</b>	<b>-7.254.500</b>	<b>-7.438.600</b>	<b>-7.622.500</b>
22. außerordentliche Erträge	0	0	0	0	0	0
23. außerordentliche Aufwendungen	0	0	0	0	0	0
<b>24. außerordentliches Ergebnis</b>	<b>0</b>	<b>0</b>	<b>0</b>	<b>0</b>	<b>0</b>	<b>0</b>
<b>25. Jahresergebnis</b>	<b>-5.604.574</b>	<b>-7.110.500</b>	<b>-7.077.600</b>	<b>-7.254.500</b>	<b>-7.438.600</b>	<b>-7.622.500</b>
Summe Jahr.Fehlbetr. aus Vorj. § 2 VI KomHKVO	0	0	0	0	0	0
Erträge aus internen Leistungsbeziehungen	0	0	0	0	0	0
Aufwendungen aus internen Leistungsbeziehungen	0	0	0	0	0	0
<b>Saldo ILV</b>	<b>0</b>	<b>0</b>	<b>0</b>	<b>0</b>	<b>0</b>	<b>0</b>
<b>Ergebnis unter Berücksichtigung ILV</b>	<b>-5.604.574</b>	<b>-7.110.500</b>	<b>-7.077.600</b>	<b>-7.254.500</b>	<b>-7.438.600</b>	<b>-7.622.500</b>

## Produkt 31.1.08 Hilfe zur Pflege

<b>Leistungsdaten und Kennzahlen</b>	<b>Ist Vorvorjahr</b>	<b>Plan Vorjahr</b>	<b>Plan lfd. Jahr</b>
Anzahl der Personen außerhalb von Einrichtungen pro Jahr	46	66	55
Anzahl der Personen innerhalb von Einrichtungen örtlich pro Jahr	0	0	0
Anzahl der Personen innerhalb von Einrichtungen überörtlich pro Jahr	628	737	760
Gesamtkosten/Personen in €	8.315,05	8.900	8.800
Zahlende Unterhaltspflichtige pro Jahr	3	0	0

### **Erläuterungen**

Zeile 4: Leistungen von anderen Sozialleistungsträgern  
Zeile 7: Zuwendungen nach dem Nds. Pflegegesetz  
Zeile 18: Leistungen an natürliche Personen sowohl außerhalb als auch innerhalb von Einrichtungen

<b>Produkt 31.1.09 Verwaltung der Sozialhilfe</b>	
<b>Produktbeschreibung</b>	
In diesem Produkt werden aus statistischen Gründen die Kosten für den Verwaltungsaufwand im Bereich der Sozialhilfebearbeitung nachgewiesen.	
<b>Ziele</b>	
- Effiziente Dienstleistungsbehörde - Unbürokratische Aufgabenerledigung - Kunden- und Mitarbeiterorientierung	
<b>Verantwortung</b>	Antje Brünjes

## Produkt 31.1.09 Verwaltung der Sozialhilfe Produktergebnis

Bezeichnung	Ergebnis 2023	Ansatz 2024	Ansatz 2025	Plan 2026	Plan 2027	Plan 2028
1. Steuern und ähnliche Abgaben	0	0	0	0	0	0
2. Zuwendungen und allgemeine Umlagen außer für Investitionstätigkeit	0	0	0	0	0	0
3. Auflösungserträge aus Sonderposten	2.225	1.200	0	0	0	0
4. sonstige Transfererträge	0	0	0	0	0	0
5. öffentlich-rechtliche Entgelte außer Beiträgen u.ä. Entgelte f. Inv.-Tätigk.	0	0	0	0	0	0
6. privatrechtliche Entgelte	0	0	0	0	0	0
7. Kostenerstattungen und Kostenumlagen	4.312	4.300	4.300	4.400	4.500	4.600
8. Zinsen und ähnliche Finanzerträge	0	0	0	0	0	0
9. aktivierungsfähige Eigenleistungen	0	0	0	0	0	0
10. Bestandsveränderungen	0	0	0	0	0	0
11. sonstige ordentliche Erträge	104.102	500	0	0	0	0
<b>12. = Summe ordentliche Erträge</b>	<b>110.639</b>	<b>6.000</b>	<b>4.300</b>	<b>4.400</b>	<b>4.500</b>	<b>4.600</b>
13. Personalaufwendungen	2.400.608	2.933.300	3.111.700	3.189.000	3.270.100	3.350.900
14. Versorgungsaufwendungen	0	0	0	0	0	0
15. Aufwendungen für Sach- und Dienstleistungen	0	0	0	0	0	0
16. Abschreibungen	0	0	0	0	0	0
17. Zinsen und ähnliche Aufwendungen	0	0	0	0	0	0
18. Transferaufwendungen	0	0	0	0	0	0
19. sonstige ordentliche Aufwendungen	93.965	134.800	123.300	126.200	129.400	132.700
<b>20. = Summe ordentliche Aufwendungen</b>	<b>2.494.573</b>	<b>3.068.100</b>	<b>3.235.000</b>	<b>3.315.200</b>	<b>3.399.500</b>	<b>3.483.600</b>
<b>21. = ordentliches Ergebnis</b>	<b>-2.383.934</b>	<b>-3.062.100</b>	<b>-3.230.700</b>	<b>-3.310.800</b>	<b>-3.395.000</b>	<b>-3.479.000</b>
22. außerordentliche Erträge	0	0	0	0	0	0
23. außerordentliche Aufwendungen	0	0	0	0	0	0
<b>24. außerordentliches Ergebnis</b>	<b>0</b>	<b>0</b>	<b>0</b>	<b>0</b>	<b>0</b>	<b>0</b>
<b>25. Jahresergebnis</b>	<b>-2.383.934</b>	<b>-3.062.100</b>	<b>-3.230.700</b>	<b>-3.310.800</b>	<b>-3.395.000</b>	<b>-3.479.000</b>
Summe Jahr.Fehlbetr. aus Vorj. § 2 VI KomHKVO	0	0	0	0	0	0
Erträge aus internen Leistungsbeziehungen	0	0	0	0	0	0
Aufwendungen aus internen Leistungsbeziehungen	1.081.952	1.203.800	1.205.500	1.236.200	1.268.400	1.300.600
<b>Saldo ILV</b>	<b>-1.081.952</b>	<b>-1.203.800</b>	<b>-1.205.500</b>	<b>-1.236.200</b>	<b>-1.268.400</b>	<b>-1.300.600</b>
<b>Ergebnis unter Berücksichtigung ILV</b>	<b>-3.465.886</b>	<b>-4.265.900</b>	<b>-4.436.200</b>	<b>-4.547.000</b>	<b>-4.663.400</b>	<b>-4.779.600</b>

## Produkt 31.1.09 Verwaltung der Sozialhilfe

<b>Stellenplanauszug</b>	<b>Plan Vorjahr</b>	<b>Plan lfd. Jahr</b>
Stellenanteile	36,97	36,62

### **Erläuterungen**

Zeile 7: Erstattungen vom Land für übertragene Aufgaben

Zeile 11: Bußgelder (Wohngeld)

Zeile 19: Geschäftsaufwendungen, Erstattungen aus Krankenkassenverträgen, Verwaltungskosten Krankenhilfe (5 % der Aufwendungen) und Personalnebenkosten

## Produkt 31.1.10 Hilfe zum Lebensunterhalt

### Produktbeschreibung

Die Hilfe zum Lebensunterhalt sichert den notwendigen Lebensunterhalt für Berechtigte, die vorübergehend für den Arbeitsmarkt nicht in Betracht kommen, in Form von laufenden und einmaligen Leistungen innerhalb und außerhalb von Einrichtungen. Daneben sieht die Hilfe zum Lebensunterhalt auch bestimmte ergänzende Leistungen für andere Berechtigte nach dem SGB XII (z. B. Barbetrag für Heimbewohner) vor.

### Auftragsgrundlage

3. Kapitel SGB XII

### Ziele

- Sicherstellen des notwendigen Lebensunterhaltes unter Berücksichtigung des Nachranges der Sozialhilfe

### Maßnahmen zur Zielerreichung

- Umfassende Beratung der nachfragenden Personen
- Zeitnahe Leistungsgewährung

### Verantwortung

Antje Brünjes

## Produkt 31.1.10 Hilfe zum Lebensunterhalt Produktergebnis

Bezeichnung	Ergebnis 2023	Ansatz 2024	Ansatz 2025	Plan 2026	Plan 2027	Plan 2028
1. Steuern und ähnliche Abgaben	0	0	0	0	0	0
2. Zuwendungen und allgemeine Umlagen außer für Investitionstätigkeit	0	0	0	0	0	0
3. Auflösungserträge aus Sonderposten	0	0	0	0	0	0
4. sonstige Transfererträge	125.574	54.500	70.200	71.700	73.600	75.300
5. öffentlich-rechtliche Entgelte außer Beiträgen u.ä. Entgelte f. Inv.-Tätigk.	0	0	0	0	0	0
6. privatrechtliche Entgelte	0	0	0	0	0	0
7. Kostenerstattungen und Kostenumlagen	0	0	0	0	0	0
8. Zinsen und ähnliche Finanzerträge	0	0	0	0	0	0
9. aktivierungsfähige Eigenleistungen	0	0	0	0	0	0
10. Bestandsveränderungen	0	0	0	0	0	0
11. sonstige ordentliche Erträge	0	0	0	0	0	0
<b>12. = Summe ordentliche Erträge</b>	<b>125.574</b>	<b>54.500</b>	<b>70.200</b>	<b>71.700</b>	<b>73.600</b>	<b>75.300</b>
13. Personalaufwendungen	0	0	0	0	0	0
14. Versorgungsaufwendungen	0	0	0	0	0	0
15. Aufwendungen für Sach- und Dienstleistungen	0	0	0	0	0	0
16. Abschreibungen	6.623	30.000	0	0	0	0
17. Zinsen und ähnliche Aufwendungen	0	0	0	0	0	0
18. Transferaufwendungen	2.151.657	2.439.500	2.408.300	2.468.300	2.530.900	2.593.400
19. sonstige ordentliche Aufwendungen	0	0	0	0	0	0
<b>20. = Summe ordentliche Aufwendungen</b>	<b>2.158.281</b>	<b>2.469.500</b>	<b>2.408.300</b>	<b>2.468.300</b>	<b>2.530.900</b>	<b>2.593.400</b>
<b>21. = ordentliches Ergebnis</b>	<b>-2.032.706</b>	<b>-2.415.000</b>	<b>-2.338.100</b>	<b>-2.396.600</b>	<b>-2.457.300</b>	<b>-2.518.100</b>
22. außerordentliche Erträge	0	0	0	0	0	0
23. außerordentliche Aufwendungen	0	0	0	0	0	0
<b>24. außerordentliches Ergebnis</b>	<b>0</b>	<b>0</b>	<b>0</b>	<b>0</b>	<b>0</b>	<b>0</b>
<b>25. Jahresergebnis</b>	<b>-2.032.706</b>	<b>-2.415.000</b>	<b>-2.338.100</b>	<b>-2.396.600</b>	<b>-2.457.300</b>	<b>-2.518.100</b>
Summe Jahr.Fehlbetr. aus Vorj. § 2 VI KomHKVO	0	0	0	0	0	0
Erträge aus internen Leistungsbeziehungen	0	0	0	0	0	0
Aufwendungen aus internen Leistungsbeziehungen	0	0	0	0	0	0
<b>Saldo ILV</b>	<b>0</b>	<b>0</b>	<b>0</b>	<b>0</b>	<b>0</b>	<b>0</b>
<b>Ergebnis unter Berücksichtigung ILV</b>	<b>-2.032.706</b>	<b>-2.415.000</b>	<b>-2.338.100</b>	<b>-2.396.600</b>	<b>-2.457.300</b>	<b>-2.518.100</b>

## Produkt 31.1.10 Hilfe zum Lebensunterhalt

<b>Leistungsdaten und Kennzahlen</b>	<b>Ist Vorvorjahr</b>	<b>Plan Vorjahr</b>	<b>Plan lfd. Jahr</b>
Anzahl Personen pro Jahr	231	250	250
Gesamtkosten/Personen in €	4.057,97	4.038	6.900

### **Erläuterungen**

Zeile 4: Aufwendungsersatz, Kostenersatz, Ersatzleistungen von Unterhaltspflichtigen, Leistungen von Sozialleistungsträgern  
Zeile 18: Leistungen der Hilfe zum Lebensunterhalt (Grundsicherung bei Erwerbsminderung, Hilfe zur Pflege, Eingliederungshilfe)

<b>Produkt 31.1.12 Leistungen für Bildung und Teilhabe nach § 34 SGB XII</b>	
<b>Produktbeschreibung</b>	
Es handelt sich um Leistungen zur Bildung und Teilhabe (BuT) nach den Regelungen des § 34 SGB XII aufgrund des Inkrafttretens des "Gesetzes zur Ermittlung von Regelbedarfen und zur Änderung des 3. und 12. Buches Sozialgesetzbuch" vom 24.03.2011.	
<b>Auftragsgrundlage</b>	
§ 34 SGB XII	
<b>Ziele</b>	
- Sicherstellung der Bildungs- und Teilhabeansprüche (BuT)	
<b>Verantwortung</b>	
	Antje Brünjes

**Produkt 31.1.12 Leistungen für Bildung und Teilhabe nach § 34 SGB XII  
Produktergebnis**

Bezeichnung	Ergebnis 2023	Ansatz 2024	Ansatz 2025	Plan 2026	Plan 2027	Plan 2028
1. Steuern und ähnliche Abgaben	0	0	0	0	0	0
2. Zuwendungen und allgemeine Umlagen außer für Investitionstätigkeit	0	0	0	0	0	0
3. Auflösungserträge aus Sonderposten	0	0	0	0	0	0
4. sonstige Transfererträge	0	0	0	0	0	0
5. öffentlich-rechtliche Entgelte außer Beiträgen u.ä. Entgelte f. Inv.-Tätigk.	0	0	0	0	0	0
6. privatrechtliche Entgelte	0	0	0	0	0	0
7. Kostenerstattungen und Kostenumlagen	0	0	0	0	0	0
8. Zinsen und ähnliche Finanzerträge	0	0	0	0	0	0
9. aktivierungsfähige Eigenleistungen	0	0	0	0	0	0
10. Bestandsveränderungen	0	0	0	0	0	0
11. sonstige ordentliche Erträge	0	0	0	0	0	0
<b>12. = Summe ordentliche Erträge</b>	<b>0</b>	<b>0</b>	<b>0</b>	<b>0</b>	<b>0</b>	<b>0</b>
13. Personalaufwendungen	0	0	0	0	0	0
14. Versorgungsaufwendungen	0	0	0	0	0	0
15. Aufwendungen für Sach- und Dienstleistungen	0	0	0	0	0	0
16. Abschreibungen	0	0	0	0	0	0
17. Zinsen und ähnliche Aufwendungen	0	0	0	0	0	0
18. Transferaufwendungen	6.539	7.300	12.600	12.900	13.200	13.500
19. sonstige ordentliche Aufwendungen	0	0	0	0	0	0
<b>20. = Summe ordentliche Aufwendungen</b>	<b>6.539</b>	<b>7.300</b>	<b>12.600</b>	<b>12.900</b>	<b>13.200</b>	<b>13.500</b>
<b>21. = ordentliches Ergebnis</b>	<b>-6.539</b>	<b>-7.300</b>	<b>-12.600</b>	<b>-12.900</b>	<b>-13.200</b>	<b>-13.500</b>
22. außerordentliche Erträge	0	0	0	0	0	0
23. außerordentliche Aufwendungen	0	0	0	0	0	0
<b>24. außerordentliches Ergebnis</b>	<b>0</b>	<b>0</b>	<b>0</b>	<b>0</b>	<b>0</b>	<b>0</b>
<b>25. Jahresergebnis</b>	<b>-6.539</b>	<b>-7.300</b>	<b>-12.600</b>	<b>-12.900</b>	<b>-13.200</b>	<b>-13.500</b>
Summe Jahr.Fehlbetr. aus Vorj. § 2 VI KomHKVO	0	0	0	0	0	0
Erträge aus internen Leistungsbeziehungen	0	0	0	0	0	0
Aufwendungen aus internen Leistungsbeziehungen	0	0	0	0	0	0
<b>Saldo ILV</b>	<b>0</b>	<b>0</b>	<b>0</b>	<b>0</b>	<b>0</b>	<b>0</b>
<b>Ergebnis unter Berücksichtigung ILV</b>	<b>-6.539</b>	<b>-7.300</b>	<b>-12.600</b>	<b>-12.900</b>	<b>-13.200</b>	<b>-13.500</b>

**Produkt 31.1.12 Leistungen für Bildung und Teilhabe nach § 34 SGB XII**

<b>Leistungsdaten und Kennzahlen</b>	<b>Ist Vorvorjahr</b>	<b>Plan Vorjahr</b>	<b>Plan lfd. Jahr</b>
Anzahl Personen "BuT" pro Jahr	35	30	30
Gesamtkosten/Personen "BuT" pro Jahr in €	186,83	243,33	270,00

**Erläuterungen**

Zeile 18: Leistungen für Bildung und Teilhabe des 3. Kapitels SGB XII (HLU)

## Produkt 31.3.01 Leistungen gemäß AsylbLG

### Produktbeschreibung

Es handelt sich um laufende und einmalige Leistungen zur Sicherstellung des verfassungsrechtlich garantierten Existenzminimums von Ausländern (z. B. Asylbewerber, abgelehnte Asylbewerber, geduldete Ausländer), die aufgrund ihres ausländerrechtlichen Status keine Leistungen nach dem SGB II oder SGB XII erhalten können.

### Auftragsgrundlage

AsylbLG

### Ziele

- Sicherstellen des verfassungsrechtlich garantierten Existenzminimums unter Beachtung des Nachrangs des AsylbLG

### Verantwortung

Antje Brünjes

## Produkt 31.3.01 Leistungen gemäß AsylbLG Produktergebnis

Bezeichnung	Ergebnis 2023	Ansatz 2024	Ansatz 2025	Plan 2026	Plan 2027	Plan 2028
1. Steuern und ähnliche Abgaben	0	0	0	0	0	0
2. Zuwendungen und allgemeine Umlagen außer für Investitionstätigkeit	0	0	0	0	0	0
3. Auflösungserträge aus Sonderposten	0	0	0	0	0	0
4. sonstige Transfererträge	8.485	0	0	0	0	0
5. öffentlich-rechtliche Entgelte außer Beiträgen u.ä. Entgelte f. Inv.-Tätigk.	0	0	0	0	0	0
6. privatrechtliche Entgelte	0	0	0	0	0	0
7. Kostenerstattungen und Kostenumlagen	16.040.488	13.975.000	16.250.000	14.378.000	14.767.900	15.158.000
8. Zinsen und ähnliche Finanzerträge	0	0	0	0	0	0
9. aktivierungsfähige Eigenleistungen	0	0	0	0	0	0
10. Bestandsveränderungen	0	0	0	0	0	0
11. sonstige ordentliche Erträge	0	0	0	0	0	0
<b>12. = Summe ordentliche Erträge</b>	<b>16.048.974</b>	<b>13.975.000</b>	<b>16.250.000</b>	<b>14.378.000</b>	<b>14.767.900</b>	<b>15.158.000</b>
13. Personalaufwendungen	440.547	763.400	732.400	750.600	769.600	788.600
14. Versorgungsaufwendungen	0	0	0	0	0	0
15. Aufwendungen für Sach- und Dienstleistungen	0	0	0	0	0	0
16. Abschreibungen	-8.910	30.000	50.000	51.200	52.500	53.800
17. Zinsen und ähnliche Aufwendungen	0	0	0	0	0	0
18. Transferaufwendungen	9.996.566	14.065.500	12.530.800	11.844.000	12.169.700	12.495.500
19. sonstige ordentliche Aufwendungen	2.840.994	1.400.000	1.690.000	1.732.200	1.776.100	1.820.100
<b>20. = Summe ordentliche Aufwendungen</b>	<b>13.269.197</b>	<b>16.258.900</b>	<b>15.003.200</b>	<b>14.378.000</b>	<b>14.767.900</b>	<b>15.158.000</b>
<b>21. = ordentliches Ergebnis</b>	<b>2.779.777</b>	<b>-2.283.900</b>	<b>1.246.800</b>	<b>0</b>	<b>0</b>	<b>0</b>
22. außerordentliche Erträge	0	0	0	0	0	0
23. außerordentliche Aufwendungen	0	0	0	0	0	0
<b>24. außerordentliches Ergebnis</b>	<b>0</b>	<b>0</b>	<b>0</b>	<b>0</b>	<b>0</b>	<b>0</b>
<b>25. Jahresergebnis</b>	<b>2.779.777</b>	<b>-2.283.900</b>	<b>1.246.800</b>	<b>0</b>	<b>0</b>	<b>0</b>
Summe Jahr.Fehlbetr. aus Vorj. § 2 VI KomHKVO	0	0	0	0	0	0
Erträge aus internen Leistungsbeziehungen	0	0	0	0	0	0
Aufwendungen aus internen Leistungsbeziehungen	211.605	308.300	344.600	353.400	362.600	371.800
<b>Saldo ILV</b>	<b>-211.605</b>	<b>-308.300</b>	<b>-344.600</b>	<b>-353.400</b>	<b>-362.600</b>	<b>-371.800</b>
<b>Ergebnis unter Berücksichtigung ILV</b>	<b>2.568.172</b>	<b>-2.592.200</b>	<b>902.200</b>	<b>-353.400</b>	<b>-362.600</b>	<b>-371.800</b>

## Produkt 31.3.01 Leistungen gemäß AsylbLG

<b>Stellenplanauszug</b>			
	<b>Plan Vorjahr</b>		<b>Plan lfd. Jahr</b>
Stellenanteile	9,71		10,75
<b>Leistungsdaten und Kennzahlen</b>			
	<b>Ist Vorvorjahr</b>	<b>Plan Vorjahr</b>	<b>Plan lfd. Jahr</b>
Anzahl Personen pro Jahr	1.202	1.300	1.300
Gesamtkosten/Personen in €	10.665,49	12.012,00	10.800,00
<b>Erläuterungen</b>			
Zeile 7: Erstattungen vom Land für übertragene Aufgaben nach dem Nds. Aufnahmegesetz Zeile 18: Transferleistungen für Asylbewerber: Regelbedarfe, Unterkunftskosten, Krankenhilfe und Aufwandsentschädigungen für Arbeitsgelegenheiten Zeile 19: Erstattungen an die Gemeinden und Gemeindeverbände lt. Heranziehungssatzung sowie Erstattungen an das Land			

## Produkt 31.3.11 Leistungen für Bildung und Teilhabe nach AsylbLG

### Produktbeschreibung

Es handelt sich um Leistungen zur Bildung und Teilhabe (BuT) für Leistungsberechtigte nach § 2 AsylbLG aufgrund des Inkrafttretens des "Gesetzes zur Ermittlung von Regelbedarfen und zur Änderung des 2. und 12. Buches Sozialgesetzbuch" vom 24.03.2011. Leistungsberechtigte nach § 3 AsylbLG erhalten das BuT nach § 6 AsylbLG.

### Auftragsgrundlage

AsylbG

### Ziele

- Sicherstellung der Bildungs- und Teilhabeansprüche (BuT)

### Verantwortung

Antje Brünjes

## Produkt 31.3.11 Leistungen für Bildung und Teilhabe nach AsylbLG Produktergebnis

Bezeichnung	Ergebnis 2023	Ansatz 2024	Ansatz 2025	Plan 2026	Plan 2027	Plan 2028
1. Steuern und ähnliche Abgaben	0	0	0	0	0	0
2. Zuwendungen und allgemeine Umlagen außer für Investitionstätigkeit	0	0	0	0	0	0
3. Auflösungserträge aus Sonderposten	0	0	0	0	0	0
4. sonstige Transfererträge	0	0	0	0	0	0
5. öffentlich-rechtliche Entgelte außer Beiträgen u.ä. Entgelte f. Inv.-Tätigk.	0	0	0	0	0	0
6. privatrechtliche Entgelte	0	0	0	0	0	0
7. Kostenerstattungen und Kostenumlagen	0	0	0	0	0	0
8. Zinsen und ähnliche Finanzerträge	0	0	0	0	0	0
9. aktivierungsfähige Eigenleistungen	0	0	0	0	0	0
10. Bestandsveränderungen	0	0	0	0	0	0
11. sonstige ordentliche Erträge	0	0	0	0	0	0
<b>12. = Summe ordentliche Erträge</b>	<b>0</b>	<b>0</b>	<b>0</b>	<b>0</b>	<b>0</b>	<b>0</b>
13. Personalaufwendungen	0	0	0	0	0	0
14. Versorgungsaufwendungen	0	0	0	0	0	0
15. Aufwendungen für Sach- und Dienstleistungen	0	0	0	0	0	0
16. Abschreibungen	0	0	0	0	0	0
17. Zinsen und ähnliche Aufwendungen	0	0	0	0	0	0
18. Transferaufwendungen	69.745	100.300	100.200	102.700	105.300	107.800
19. sonstige ordentliche Aufwendungen	0	0	0	0	0	0
<b>20. = Summe ordentliche Aufwendungen</b>	<b>69.745</b>	<b>100.300</b>	<b>100.200</b>	<b>102.700</b>	<b>105.300</b>	<b>107.800</b>
<b>21. = ordentliches Ergebnis</b>	<b>-69.745</b>	<b>-100.300</b>	<b>-100.200</b>	<b>-102.700</b>	<b>-105.300</b>	<b>-107.800</b>
22. außerordentliche Erträge	0	0	0	0	0	0
23. außerordentliche Aufwendungen	0	0	0	0	0	0
<b>24. außerordentliches Ergebnis</b>	<b>0</b>	<b>0</b>	<b>0</b>	<b>0</b>	<b>0</b>	<b>0</b>
<b>25. Jahresergebnis</b>	<b>-69.745</b>	<b>-100.300</b>	<b>-100.200</b>	<b>-102.700</b>	<b>-105.300</b>	<b>-107.800</b>
Summe Jahr.Fehlbetr. aus Vorj. § 2 VI KomHKVO	0	0	0	0	0	0
Erträge aus internen Leistungsbeziehungen	0	0	0	0	0	0
Aufwendungen aus internen Leistungsbeziehungen	4.223	7.300	6.400	6.600	6.800	6.900
<b>Saldo ILV</b>	<b>-4.223</b>	<b>-7.300</b>	<b>-6.400</b>	<b>-6.600</b>	<b>-6.800</b>	<b>-6.900</b>
<b>Ergebnis unter Berücksichtigung ILV</b>	<b>-73.968</b>	<b>-107.600</b>	<b>-106.600</b>	<b>-109.300</b>	<b>-112.100</b>	<b>-114.700</b>

**Produkt 31.3.11 Leistungen für Bildung und Teilhabe nach AsylbLG**

<b>Leistungsdaten und Kennzahlen</b>	<b>Ist Vorvorjahr</b>	<b>Plan Vorjahr</b>	<b>Plan lfd. Jahr</b>
Anzahl Personen "BuT" pro Jahr	263	446	445
Gesamtkosten/Personen "BuT" pro Jahr in €	265,19	225,00	225,00

**Erläuterungen**

Zeile 18: Leistungen für Bildung und Teilhabe für Leistungsberechtigte nach dem AsylbLG

<b>Produkt 31.4.01 Zahlungen Abrechnung nach dem SGB IX</b>
<b>Produktbeschreibung</b>
Der überörtliche Träger der Eingliederungshilfe (Land) erstattet den örtlichen Trägern der Eingliederungshilfe (Landkreise und kreisfreie Städte) die durch die Heranziehung entstehenden Aufwendungen. Die örtlichen Träger und der überörtliche Träger der Eingliederungshilfe beteiligen sich gegenseitig an ihren Aufwendungen.
<b>Auftragsgrundlage</b>
§ 22 Nds. AG SGB IX / SGB XII
<b>Verantwortung</b> Antje Brünjes

## Produkt 31.4.01 Zahlungen Abrechnung nach dem SGB IX Produktergebnis

Bezeichnung	Ergebnis 2023	Ansatz 2024	Ansatz 2025	Plan 2026	Plan 2027	Plan 2028
1. Steuern und ähnliche Abgaben	0	0	0	0	0	0
2. Zuwendungen und allgemeine Umlagen außer für Investitionstätigkeit	0	0	0	0	0	0
3. Auflösungserträge aus Sonderposten	0	0	0	0	0	0
4. sonstige Transfererträge	0	0	0	0	0	0
5. öffentlich-rechtliche Entgelte außer Beiträgen u.ä. Entgelte f. Inv.-Tätigk.	0	0	0	0	0	0
6. privatrechtliche Entgelte	0	0	0	0	0	0
7. Kostenerstattungen und Kostenumlagen	48.399.700	52.529.000	56.291.400	57.698.600	59.162.200	60.625.800
8. Zinsen und ähnliche Finanzerträge	0	0	0	0	0	0
9. aktivierungsfähige Eigenleistungen	0	0	0	0	0	0
10. Bestandsveränderungen	0	0	0	0	0	0
11. sonstige ordentliche Erträge	99.006	0	0	0	0	0
<b>12. = Summe ordentliche Erträge</b>	<b>48.498.706</b>	<b>52.529.000</b>	<b>56.291.400</b>	<b>57.698.600</b>	<b>59.162.200</b>	<b>60.625.800</b>
13. Personalaufwendungen	0	0	0	0	0	0
14. Versorgungsaufwendungen	0	0	0	0	0	0
15. Aufwendungen für Sach- und Dienstleistungen	0	0	0	0	0	0
16. Abschreibungen	0	0	0	0	0	0
17. Zinsen und ähnliche Aufwendungen	0	0	0	0	0	0
18. Transferaufwendungen	0	0	0	0	0	0
19. sonstige ordentliche Aufwendungen	0	0	0	0	0	0
<b>20. = Summe ordentliche Aufwendungen</b>	<b>0</b>	<b>0</b>	<b>0</b>	<b>0</b>	<b>0</b>	<b>0</b>
<b>21. = ordentliches Ergebnis</b>	<b>48.498.706</b>	<b>52.529.000</b>	<b>56.291.400</b>	<b>57.698.600</b>	<b>59.162.200</b>	<b>60.625.800</b>
22. außerordentliche Erträge	0	0	0	0	0	0
23. außerordentliche Aufwendungen	0	0	0	0	0	0
<b>24. außerordentliches Ergebnis</b>	<b>0</b>	<b>0</b>	<b>0</b>	<b>0</b>	<b>0</b>	<b>0</b>
<b>25. Jahresergebnis</b>	<b>48.498.706</b>	<b>52.529.000</b>	<b>56.291.400</b>	<b>57.698.600</b>	<b>59.162.200</b>	<b>60.625.800</b>
Summe Jahr.Fehlbetr. aus Vorj. § 2 VI KomHKVO	0	0	0	0	0	0
Erträge aus internen Leistungsbeziehungen	0	0	0	0	0	0
Aufwendungen aus internen Leistungsbeziehungen	0	0	0	0	0	0
<b>Saldo ILV</b>	<b>0</b>	<b>0</b>	<b>0</b>	<b>0</b>	<b>0</b>	<b>0</b>
<b>Ergebnis unter Berücksichtigung ILV</b>	<b>48.498.706</b>	<b>52.529.000</b>	<b>56.291.400</b>	<b>57.698.600</b>	<b>59.162.200</b>	<b>60.625.800</b>

<b>Produkt 31.4.01 Zahlungen Abrechnung nach dem SGB IX</b>
<b>Erläuterungen</b>
Zeile 7: Erstattungen des Landes für die Eingliederungshilfe

<b>Produkt 31.4.10 Leistungen zur medizinischen Rehabilitation § 109 SGB IX</b>
<b>Auftragsgrundlage</b>
§ 109 i.V.m. § 42 Abs. 2 und 3 i.V.m. § 64 Abs. 1 Nr. 3 - 6 SGB IX
<b>Verantwortung</b> Antje Brünjes

**Produkt 31.4.10 Leistungen zur medizinischen Rehabilitation § 109 SGB IX  
Produktergebnis**

Bezeichnung	Ergebnis 2023	Ansatz 2024	Ansatz 2025	Plan 2026	Plan 2027	Plan 2028
1. Steuern und ähnliche Abgaben	0	0	0	0	0	0
2. Zuwendungen und allgemeine Umlagen außer für Investitionstätigkeit	0	0	0	0	0	0
3. Auflösungserträge aus Sonderposten	0	0	0	0	0	0
4. sonstige Transfererträge	0	0	0	0	0	0
5. öffentlich-rechtliche Entgelte außer Beiträgen u.ä. Entgelte f. Inv.-Tätigk.	0	0	0	0	0	0
6. privatrechtliche Entgelte	0	0	0	0	0	0
7. Kostenerstattungen und Kostenumlagen	0	0	0	0	0	0
8. Zinsen und ähnliche Finanzerträge	0	0	0	0	0	0
9. aktivierungsfähige Eigenleistungen	0	0	0	0	0	0
10. Bestandsveränderungen	0	0	0	0	0	0
11. sonstige ordentliche Erträge	0	0	0	0	0	0
<b>12. = Summe ordentliche Erträge</b>	<b>0</b>	<b>0</b>	<b>0</b>	<b>0</b>	<b>0</b>	<b>0</b>
13. Personalaufwendungen	0	0	0	0	0	0
14. Versorgungsaufwendungen	0	0	0	0	0	0
15. Aufwendungen für Sach- und Dienstleistungen	0	0	0	0	0	0
16. Abschreibungen	0	0	0	0	0	0
17. Zinsen und ähnliche Aufwendungen	0	0	0	0	0	0
18. Transferaufwendungen	290	0	0	0	0	0
19. sonstige ordentliche Aufwendungen	0	0	0	0	0	0
<b>20. = Summe ordentliche Aufwendungen</b>	<b>290</b>	<b>0</b>	<b>0</b>	<b>0</b>	<b>0</b>	<b>0</b>
<b>21. = ordentliches Ergebnis</b>	<b>-290</b>	<b>0</b>	<b>0</b>	<b>0</b>	<b>0</b>	<b>0</b>
22. außerordentliche Erträge	0	0	0	0	0	0
23. außerordentliche Aufwendungen	0	0	0	0	0	0
<b>24. außerordentliches Ergebnis</b>	<b>0</b>	<b>0</b>	<b>0</b>	<b>0</b>	<b>0</b>	<b>0</b>
<b>25. Jahresergebnis</b>	<b>-290</b>	<b>0</b>	<b>0</b>	<b>0</b>	<b>0</b>	<b>0</b>
Summe Jahr.Fehlbetr. aus Vorj. § 2 VI KomHKVO	0	0	0	0	0	0
Erträge aus internen Leistungsbeziehungen	0	0	0	0	0	0
Aufwendungen aus internen Leistungsbeziehungen	0	0	0	0	0	0
<b>Saldo ILV</b>	<b>0</b>	<b>0</b>	<b>0</b>	<b>0</b>	<b>0</b>	<b>0</b>
<b>Ergebnis unter Berücksichtigung ILV</b>	<b>-290</b>	<b>0</b>	<b>0</b>	<b>0</b>	<b>0</b>	<b>0</b>



## Produkt 31.4.20 Leistungen zur Beschäftigung § 111 SGB IX

### Produktbeschreibung

Aufgabe der Eingliederungshilfe ist es, Leistungsberechtigten eine individuelle Lebensführung zu ermöglichen, die der Würde des Menschen entspricht, und die volle, wirksame und gleichberechtigte Teilhabe am Leben in der Gesellschaft zu fördern. Die Leistung soll sie befähigen, ihre Lebensplanung und -führung möglichst selbstbestimmt und eigenverantwortlich wahrnehmen zu können. Besondere Aufgabe der Teilhabe am Arbeitsleben ist es, die Aufnahme, Ausübung und Sicherung einer der Eignung und Neigung der Leistungsberechtigten entsprechenden Beschäftigung sowie die Weiterentwicklung der Leistungsfähigkeit und Persönlichkeit zu fördern. Leistungen zur Beschäftigung umfassen Leistungen im Arbeitsbereich anerkannter Werkstätten für behinderte Menschen, Leistungen bei anderen Leistungsanbietern sowie Leistungen bei privaten und öffentlichen Arbeitgebern.

### Auftragsgrundlage

§ 111 i.V.m. §§ 58 ff. SGB IX

### Ziele

Unterstützung der Leistungsberechtigten bei der gleichberechtigten Teilhabe am Arbeitsleben

### Maßnahmen zur Zielerreichung

Individuelle und effiziente Koordinierung und Durchführung der Gesamt- und Teilhabeplanverfahren

### Verantwortung

Antje Brünjes

## Produkt 31.4.20 Leistungen zur Beschäftigung § 111 SGB IX Produktergebnis

Bezeichnung	Ergebnis 2023	Ansatz 2024	Ansatz 2025	Plan 2026	Plan 2027	Plan 2028
1. Steuern und ähnliche Abgaben	0	0	0	0	0	0
2. Zuwendungen und allgemeine Umlagen außer für Investitionstätigkeit	0	0	0	0	0	0
3. Auflösungserträge aus Sonderposten	0	0	0	0	0	0
4. sonstige Transfererträge	38.716	0	0	0	0	0
5. öffentlich-rechtliche Entgelte außer Beiträgen u.ä. Entgelte f. Inv.-Tätigk.	0	0	0	0	0	0
6. privatrechtliche Entgelte	0	0	0	0	0	0
7. Kostenerstattungen und Kostenumlagen	0	0	0	0	0	0
8. Zinsen und ähnliche Finanzerträge	0	0	0	0	0	0
9. aktivierungsfähige Eigenleistungen	0	0	0	0	0	0
10. Bestandsveränderungen	0	0	0	0	0	0
11. sonstige ordentliche Erträge	0	0	0	0	0	0
<b>12. = Summe ordentliche Erträge</b>	<b>38.716</b>	<b>0</b>	<b>0</b>	<b>0</b>	<b>0</b>	<b>0</b>
13. Personalaufwendungen	0	0	0	0	0	0
14. Versorgungsaufwendungen	0	0	0	0	0	0
15. Aufwendungen für Sach- und Dienstleistungen	0	0	0	0	0	0
16. Abschreibungen	0	0	0	0	0	0
17. Zinsen und ähnliche Aufwendungen	0	0	0	0	0	0
18. Transferaufwendungen	13.495.919	14.027.200	14.932.800	15.306.100	15.694.300	16.082.600
19. sonstige ordentliche Aufwendungen	0	0	0	0	0	0
<b>20. = Summe ordentliche Aufwendungen</b>	<b>13.495.919</b>	<b>14.027.200</b>	<b>14.932.800</b>	<b>15.306.100</b>	<b>15.694.300</b>	<b>16.082.600</b>
<b>21. = ordentliches Ergebnis</b>	<b>-13.457.203</b>	<b>-14.027.200</b>	<b>-14.932.800</b>	<b>-15.306.100</b>	<b>-15.694.300</b>	<b>-16.082.600</b>
22. außerordentliche Erträge	0	0	0	0	0	0
23. außerordentliche Aufwendungen	0	0	0	0	0	0
<b>24. außerordentliches Ergebnis</b>	<b>0</b>	<b>0</b>	<b>0</b>	<b>0</b>	<b>0</b>	<b>0</b>
<b>25. Jahresergebnis</b>	<b>-13.457.203</b>	<b>-14.027.200</b>	<b>-14.932.800</b>	<b>-15.306.100</b>	<b>-15.694.300</b>	<b>-16.082.600</b>
Summe Jahr.Fehlbetr. aus Vorj. § 2 VI KomHKVO	0	0	0	0	0	0
Erträge aus internen Leistungsbeziehungen	0	0	0	0	0	0
Aufwendungen aus internen Leistungsbeziehungen	0	0	0	0	0	0
<b>Saldo ILV</b>	<b>0</b>	<b>0</b>	<b>0</b>	<b>0</b>	<b>0</b>	<b>0</b>
<b>Ergebnis unter Berücksichtigung ILV</b>	<b>-13.457.203</b>	<b>-14.027.200</b>	<b>-14.932.800</b>	<b>-15.306.100</b>	<b>-15.694.300</b>	<b>-16.082.600</b>

**Produkt 31.4.20 Leistungen zur Beschäftigung § 111 SGB IX**

<b>Leistungsdaten und Kennzahlen</b>	<b>Ist Vorvorjahr</b>	<b>Plan Vorjahr</b>	<b>Plan lfd. Jahr</b>
Anzahl Personen pro Jahr	661	660	660
Gesamtkosten/Person in €	20.358,85	21.300,00	22.600,00

**Erläuterungen**

Zeile 18: Leistungen im Arbeitsbereich einer anerkannten Werkstatt für behinderte Menschen (WfbM), Leistungen bei anderen Leistungsanbietern, Leistungen bei privaten und öffentlichen Anbietern (Budget für Arbeit), Zuverdienstprojekte

## Produkt 31.4.30 Leistungen zur Teilhabe an Bildung § 112 SGB IX

### Produktbeschreibung

Aufgabe der Eingliederungshilfe ist es, Leistungsberechtigten eine individuelle Lebensführung zu ermöglichen, die der Würde des Menschen entspricht, und die volle, wirksame und gleichberechtigte Teilhabe am Leben in der Gesellschaft zu fördern. Die Leistung soll sie befähigen, ihre Lebensplanung und -führung möglichst selbstbestimmt und eigenverantwortlich wahrnehmen zu können.

Besondere Aufgabe der Teilhabe an Bildung ist es, Leistungsberechtigten eine ihren Fähigkeiten und Leistungen entsprechende Schulbildung und schulische und hochschulische Aus- und Weiterbildung für einen Beruf zur Förderung ihrer Teilhabe am Leben in der Gesellschaft zu ermöglichen.

Leistungen zur Teilhabe an Bildung umfassen Hilfen zur Schulbildung, insbesondere im Rahmen der allgemeinen Schulpflicht und zum Besuch weiterführender Schulen einschließlich der Vorbereitung hierzu und Hilfen zur schulischen oder hochschulischen Ausbildung oder Weiterbildung für einen Beruf.

### Auftragsgrundlage

§ 112 SGB IX

### Ziele

Unterstützung der Leistungsberechtigten bei der gleichberechtigten Teilhabe an Bildung

### Maßnahmen zur Zielerreichung

Individuelle und effiziente Koordinierung und Durchführung der Gesamt- und Teilhabeplanverfahren

### Verantwortung

Antje Brünjes

**Produkt 31.4.30 Leistungen zur Teilhabe an Bildung § 112 SGB IX  
Produktergebnis**

Bezeichnung	Ergebnis 2023	Ansatz 2024	Ansatz 2025	Plan 2026	Plan 2027	Plan 2028
1. Steuern und ähnliche Abgaben	0	0	0	0	0	0
2. Zuwendungen und allgemeine Umlagen außer für Investitionstätigkeit	0	0	0	0	0	0
3. Auflösungserträge aus Sonderposten	0	0	0	0	0	0
4. sonstige Transfererträge	60.893	68.200	51.300	52.500	53.800	55.200
5. öffentlich-rechtliche Entgelte außer Beiträgen u.ä. Entgelte f. Inv.-Tätigk.	0	0	0	0	0	0
6. privatrechtliche Entgelte	0	0	0	0	0	0
7. Kostenerstattungen und Kostenumlagen	0	0	0	0	0	0
8. Zinsen und ähnliche Finanzerträge	0	0	0	0	0	0
9. aktivierungsfähige Eigenleistungen	0	0	0	0	0	0
10. Bestandsveränderungen	0	0	0	0	0	0
11. sonstige ordentliche Erträge	0	0	0	0	0	0
<b>12. = Summe ordentliche Erträge</b>	<b>60.893</b>	<b>68.200</b>	<b>51.300</b>	<b>52.500</b>	<b>53.800</b>	<b>55.200</b>
13. Personalaufwendungen	0	0	0	0	0	0
14. Versorgungsaufwendungen	0	0	0	0	0	0
15. Aufwendungen für Sach- und Dienstleistungen	0	0	0	0	0	0
16. Abschreibungen	764	0	0	0	0	0
17. Zinsen und ähnliche Aufwendungen	0	0	0	0	0	0
18. Transferaufwendungen	10.945.304	11.268.300	12.039.800	12.340.700	12.653.800	12.966.800
19. sonstige ordentliche Aufwendungen	0	0	0	0	0	0
<b>20. = Summe ordentliche Aufwendungen</b>	<b>10.946.068</b>	<b>11.268.300</b>	<b>12.039.800</b>	<b>12.340.700</b>	<b>12.653.800</b>	<b>12.966.800</b>
<b>21. = ordentliches Ergebnis</b>	<b>-10.885.175</b>	<b>-11.200.100</b>	<b>-11.988.500</b>	<b>-12.288.200</b>	<b>-12.600.000</b>	<b>-12.911.600</b>
22. außerordentliche Erträge	0	0	0	0	0	0
23. außerordentliche Aufwendungen	0	0	0	0	0	0
<b>24. außerordentliches Ergebnis</b>	<b>0</b>	<b>0</b>	<b>0</b>	<b>0</b>	<b>0</b>	<b>0</b>
<b>25. Jahresergebnis</b>	<b>-10.885.175</b>	<b>-11.200.100</b>	<b>-11.988.500</b>	<b>-12.288.200</b>	<b>-12.600.000</b>	<b>-12.911.600</b>
Summe Jahr.Fehlbetr. aus Vorj. § 2 VI KomHKVO	0	0	0	0	0	0
Erträge aus internen Leistungsbeziehungen	0	0	0	0	0	0
Aufwendungen aus internen Leistungsbeziehungen	0	0	0	0	0	0
<b>Saldo ILV</b>	<b>0</b>	<b>0</b>	<b>0</b>	<b>0</b>	<b>0</b>	<b>0</b>
<b>Ergebnis unter Berücksichtigung ILV</b>	<b>-10.885.175</b>	<b>-11.200.100</b>	<b>-11.988.500</b>	<b>-12.288.200</b>	<b>-12.600.000</b>	<b>-12.911.600</b>

## Produkt 31.4.30 Leistungen zur Teilhabe an Bildung § 112 SGB IX

<b>Leistungsdaten und Kennzahlen</b>	<b>Ist Vorvorjahr</b>	<b>Plan Vorjahr</b>	<b>Plan lfd. Jahr</b>
Anzahl Personen pro Jahr	382	341	341
Gesamtkosten/Person in €	28.495,22	31.800,00	35.300,00

### **Erläuterungen**

Zeile 4: Rückzahlung gewährter Hilfen, Aufwendungs- und Kostenersatz, Leistungen von Sozialleistungsträgern

Zeile 18: Schulassistenzen (Regelschule), Hilfen in Förderschulen in freier Trägerschaft, Hilfen in Tagesbildungsstätten, Leistungen zur schulischen oder hochschulischen Ausbildung oder Weiterbildung für einen Beruf

## Produkt 31.4.40 Leistungen für Wohnraum § 113 Abs. 2 Nr. 1 i.V.m. § 77 SGB IX

### Produktbeschreibung

Aufgabe der Eingliederungshilfe ist es, Leistungsberechtigten eine individuelle Lebensführung zu ermöglichen, die der Würde des Menschen entspricht, und die volle, wirksame und gleichberechtigte Teilhabe am Leben in der Gesellschaft zu fördern. Die Leistung soll sie befähigen, ihre Lebensplanung und -führung möglichst selbstbestimmt und eigenverantwortlich wahrnehmen zu können. Besondere Aufgabe der sozialen Teilhabe ist es, die gleichberechtigte Teilhabe am Leben in der Gemeinschaft zu ermöglichen oder zu erleichtern. Leistungen für Wohnraum werden als Leistung zur sozialen Teilhabe erbracht, um Leistungsberechtigten zu Wohnraum zu verhelfen, der zur Führung eines möglichst selbstbestimmten, eigenverantwortlichen Lebens geeignet sind. Die Leistungen umfassen die Beschaffung, den Umbau, die Ausstattung und die Erhaltung von Wohnraum, der den besonderen Bedürfnissen von Menschen mit Behinderungen entspricht.

### Auftragsgrundlage

§ 113 Abs. 2 Nr. 1 i.V.m. § 77 SGB IX

### Ziele

Unterstützung der Leistungsberechtigten bei der gleichberechtigten Teilhabe am Leben in der Gemeinschaft

### Maßnahmen zur Zielerreichung

Individuelle und effiziente Koordinierung und Durchführung der Gesamt- und Teilhabeplanverfahren

### Verantwortung

Antje Brünjes

**Produkt 31.4.40 Leistungen für Wohnraum § 113 Abs.2 Nr. 1 i.V.m. § 77 SGB IX  
Produktergebnis**

Bezeichnung	Ergebnis 2023	Ansatz 2024	Ansatz 2025	Plan 2026	Plan 2027	Plan 2028
1. Steuern und ähnliche Abgaben	0	0	0	0	0	0
2. Zuwendungen und allgemeine Umlagen außer für Investitionstätigkeit	0	0	0	0	0	0
3. Auflösungserträge aus Sonderposten	0	0	0	0	0	0
4. sonstige Transfererträge	0	0	0	0	0	0
5. öffentlich-rechtliche Entgelte außer Beiträgen u.ä. Entgelte f. Inv.-Tätigk.	0	0	0	0	0	0
6. privatrechtliche Entgelte	0	0	0	0	0	0
7. Kostenerstattungen und Kostenumlagen	0	0	0	0	0	0
8. Zinsen und ähnliche Finanzerträge	0	0	0	0	0	0
9. aktivierungsfähige Eigenleistungen	0	0	0	0	0	0
10. Bestandsveränderungen	0	0	0	0	0	0
11. sonstige ordentliche Erträge	0	0	0	0	0	0
<b>12. = Summe ordentliche Erträge</b>	<b>0</b>	<b>0</b>	<b>0</b>	<b>0</b>	<b>0</b>	<b>0</b>
13. Personalaufwendungen	0	0	0	0	0	0
14. Versorgungsaufwendungen	0	0	0	0	0	0
15. Aufwendungen für Sach- und Dienstleistungen	0	0	0	0	0	0
16. Abschreibungen	0	0	0	0	0	0
17. Zinsen und ähnliche Aufwendungen	0	0	0	0	0	0
18. Transferaufwendungen	5.035	6.000	20.000	20.500	21.000	21.500
19. sonstige ordentliche Aufwendungen	0	0	0	0	0	0
<b>20. = Summe ordentliche Aufwendungen</b>	<b>5.035</b>	<b>6.000</b>	<b>20.000</b>	<b>20.500</b>	<b>21.000</b>	<b>21.500</b>
<b>21. = ordentliches Ergebnis</b>	<b>-5.035</b>	<b>-6.000</b>	<b>-20.000</b>	<b>-20.500</b>	<b>-21.000</b>	<b>-21.500</b>
22. außerordentliche Erträge	0	0	0	0	0	0
23. außerordentliche Aufwendungen	0	0	0	0	0	0
<b>24. außerordentliches Ergebnis</b>	<b>0</b>	<b>0</b>	<b>0</b>	<b>0</b>	<b>0</b>	<b>0</b>
<b>25. Jahresergebnis</b>	<b>-5.035</b>	<b>-6.000</b>	<b>-20.000</b>	<b>-20.500</b>	<b>-21.000</b>	<b>-21.500</b>
Summe Jahr.Fehlbetr. aus Vorj. § 2 VI KomHKVO	0	0	0	0	0	0
Erträge aus internen Leistungsbeziehungen	0	0	0	0	0	0
Aufwendungen aus internen Leistungsbeziehungen	0	0	0	0	0	0
<b>Saldo ILV</b>	<b>0</b>	<b>0</b>	<b>0</b>	<b>0</b>	<b>0</b>	<b>0</b>
<b>Ergebnis unter Berücksichtigung ILV</b>	<b>-5.035</b>	<b>-6.000</b>	<b>-20.000</b>	<b>-20.500</b>	<b>-21.000</b>	<b>-21.500</b>

**Produkt 31.4.40 Leistungen für Wohnraum § 113 Abs. 2 Nr. 1 i.V.m. § 77 SGB IX**

<b>Leistungsdaten und Kennzahlen</b>	<b>Ist Vorvorjahr</b>	<b>Plan Vorjahr</b>	<b>Plan lfd. Jahr</b>
Anzahl Personen pro Jahr	6	6	2
Gesamtkosten/Person in €	839,17	800,00	10.000,00

**Erläuterungen**

Zeile 18: Leistungen (ohne Assistenzleistungen) für Wohnraum in einer eigenen Wohnung, in einer besonderen Wohnform und in einer Wohngemeinschaft, wohnumfeldverbessernde Maßnahmen

## Produkt 31.4.50 Assistenzleistungen § 113 Abs. 2 Nr. 2 i.V.m. § 78 SGB IX

### Produktbeschreibung

Aufgabe der Eingliederungshilfe ist es, Leistungsberechtigten eine individuelle Lebensführung zu ermöglichen, die der Würde des Menschen entspricht, und die volle, wirksame und gleichberechtigte Teilhabe am Leben in der Gesellschaft zu fördern. Die Leistung soll sie befähigen, ihre Lebensplanung und -führung möglichst selbstbestimmt und eigenverantwortlich wahrnehmen zu können. Besondere Aufgabe der sozialen Teilhabe ist es, die gleichberechtigte Teilhabe am Leben in der Gemeinschaft zu ermöglichen oder zu erleichtern. Zur selbstbestimmten und eigenständigen Bewältigung des Alltages einschließlich der Tagesstrukturierung werden Leistungen für Assistenz als Leistung zur sozialen Teilhabe erbracht. Sie umfassen insbesondere Leistungen für die allgemeinen Erledigungen des Alltags wie die Haushaltsführung, die Gestaltung sozialer Beziehungen, die persönliche Lebensplanung, die Teilhabe am gemeinschaftlichen und kulturellen Leben, die Freizeitgestaltung einschließlich sportlicher Aktivitäten sowie die Sicherstellung der Wirksamkeit der ärztlichen und ärztlich verordneten Leistungen. Sie beinhalten die Verständigung mit der Umwelt in diesen Bereichen.

### Ziele

Unterstützung der Leistungsberechtigten bei der gleichberechtigten Teilhabe am Leben in der Gemeinschaft

### Maßnahmen zur Zielerreichung

Individuelle und effiziente Koordinierung und Durchführung der Gesamt- und Teilhabeplanverfahren

### Verantwortung

Antje Brünjes

**Produkt 31.4.50 Assistenzleistungen § 113 Abs. 2 Nr. 2 i.V.m. § 78 SGB IX  
Produktergebnis**

Bezeichnung	Ergebnis 2023	Ansatz 2024	Ansatz 2025	Plan 2026	Plan 2027	Plan 2028
1. Steuern und ähnliche Abgaben	0	0	0	0	0	0
2. Zuwendungen und allgemeine Umlagen außer für Investitionstätigkeit	0	0	0	0	0	0
3. Auflösungserträge aus Sonderposten	0	0	0	0	0	0
4. sonstige Transfererträge	1.390.468	1.272.100	1.350.100	1.383.800	1.418.900	1.453.900
5. öffentlich-rechtliche Entgelte außer Beiträgen u.ä. Entgelte f. Inv.-Tätigk.	0	0	0	0	0	0
6. privatrechtliche Entgelte	0	0	0	0	0	0
7. Kostenerstattungen und Kostenumlagen	0	0	0	0	0	0
8. Zinsen und ähnliche Finanzerträge	0	0	0	0	0	0
9. aktivierungsfähige Eigenleistungen	0	0	0	0	0	0
10. Bestandsveränderungen	0	0	0	0	0	0
11. sonstige ordentliche Erträge	0	0	0	0	0	0
<b>12. = Summe ordentliche Erträge</b>	<b>1.390.468</b>	<b>1.272.100</b>	<b>1.350.100</b>	<b>1.383.800</b>	<b>1.418.900</b>	<b>1.453.900</b>
13. Personalaufwendungen	0	0	0	0	0	0
14. Versorgungsaufwendungen	0	0	0	0	0	0
15. Aufwendungen für Sach- und Dienstleistungen	0	0	0	0	0	0
16. Abschreibungen	1	0	0	0	0	0
17. Zinsen und ähnliche Aufwendungen	0	0	0	0	0	0
18. Transferaufwendungen	28.491.089	29.667.400	31.841.800	32.637.700	33.465.600	34.293.500
19. sonstige ordentliche Aufwendungen	0	0	0	0	0	0
<b>20. = Summe ordentliche Aufwendungen</b>	<b>28.491.090</b>	<b>29.667.400</b>	<b>31.841.800</b>	<b>32.637.700</b>	<b>33.465.600</b>	<b>34.293.500</b>
<b>21. = ordentliches Ergebnis</b>	<b>-27.100.622</b>	<b>-28.395.300</b>	<b>-30.491.700</b>	<b>-31.253.900</b>	<b>-32.046.700</b>	<b>-32.839.600</b>
22. außerordentliche Erträge	0	0	0	0	0	0
23. außerordentliche Aufwendungen	0	0	0	0	0	0
<b>24. außerordentliches Ergebnis</b>	<b>0</b>	<b>0</b>	<b>0</b>	<b>0</b>	<b>0</b>	<b>0</b>
<b>25. Jahresergebnis</b>	<b>-27.100.622</b>	<b>-28.395.300</b>	<b>-30.491.700</b>	<b>-31.253.900</b>	<b>-32.046.700</b>	<b>-32.839.600</b>
Summe Jahr.Fehlbetr. aus Vorj. § 2 VI KomHKVO	0	0	0	0	0	0
Erträge aus internen Leistungsbeziehungen	0	0	0	0	0	0
Aufwendungen aus internen Leistungsbeziehungen	0	0	0	0	0	0
<b>Saldo ILV</b>	<b>0</b>	<b>0</b>	<b>0</b>	<b>0</b>	<b>0</b>	<b>0</b>
<b>Ergebnis unter Berücksichtigung ILV</b>	<b>-27.100.622</b>	<b>-28.395.300</b>	<b>-30.491.700</b>	<b>-31.253.900</b>	<b>-32.046.700</b>	<b>-32.839.600</b>

**Produkt 31.4.50 Assistenzleistungen § 113 Abs. 2 Nr. 2 i.V.m. § 78 SGB IX**

<b>Leistungsdaten und Kennzahlen</b>	<b>Ist Vorvorjahr</b>	<b>Plan Vorjahr</b>	<b>Plan lfd. Jahr</b>
Anzahl Personen pro Jahr	1.045	947	1.050
Gesamtkosten/Person in €	25.933,61	31.450,00	30.300

**Erläuterungen**

Zeile 4: Rückzahlung gewährter Hilfen, Aufwendungs- und Kostenersatz, Leistungen von Sozialleistungsträgern

Zeile 18: Einfache und qualifizierte Assistenzleistungen

## Produkt 31.4.60 Heilpädagogische Leistungen § 113 Abs. 2 Nr. 3 i.V.m. § 79 SGB IX

### Produktbeschreibung

Aufgabe der Eingliederungshilfe ist es, Leistungsberechtigten eine individuelle Lebensführung zu ermöglichen, die der Würde des Menschen entspricht, und die volle, wirksame und gleichberechtigte Teilhabe am Leben in der Gesellschaft zu fördern. Die Leistung soll sie befähigen, ihre Lebensplanung und -führung möglichst selbstbestimmt und eigenverantwortlich wahrnehmen zu können. Heilpädagogische Leistungen werden als Leistung zur sozialen Teilhabe an noch nicht eingeschulte schwerstbehinderte und schwerstmehrfachbehinderte Kinder erbracht, wenn nach fachlicher Erkenntnis zu erwarten ist, dass hierdurch eine drohende Behinderung abgewendet oder der fortschreitende Verlauf einer Behinderung verlangsamt wird oder die Folgen einer Behinderung beseitigt oder gemildert werden können. Heilpädagogische Leistungen umfassen alle Maßnahmen, die zur Entwicklung des Kindes und zur Entfaltung seiner Persönlichkeit beitragen, einschließlich der jeweils erforderlichen nichtärztlichen therapeutischen, psychologischen, sonderpädagogischen, psychosozialen Leistungen und der Beratung der Erziehungsberechtigten. Besondere Aufgabe der sozialen Teilhabe ist es, die gleichberechtigte Teilhabe am Leben in der Gemeinschaft zu ermöglichen oder zu erleichtern.

### Auftragsgrundlage

§ 113 Abs. 2 Nr. 3 i.V.m. §§ 46, 79 SGB IX

### Ziele

Unterstützung der Leistungsberechtigten bei der gleichberechtigten Teilhabe am Leben in der Gemeinschaft

### Maßnahmen zur Zielerreichung

Individuelle und effiziente Koordinierung und Durchführung der Gesamt- und Teilhabeplanverfahren

### Verantwortung

Antje Brünjes

**Produkt 31.4.60 Heilpädagogische Leistungen § 113 Abs. 2 Nr. 3 i.V.m. § 79 SGB IX  
Produktergebnis**

Bezeichnung	Ergebnis 2023	Ansatz 2024	Ansatz 2025	Plan 2026	Plan 2027	Plan 2028
1. Steuern und ähnliche Abgaben	0	0	0	0	0	0
2. Zuwendungen und allgemeine Umlagen außer für Investitionstätigkeit	0	0	0	0	0	0
3. Auflösungserträge aus Sonderposten	0	0	0	0	0	0
4. sonstige Transfererträge	189.087	167.800	186.400	190.900	195.800	200.700
5. öffentlich-rechtliche Entgelte außer Beiträgen u.ä. Entgelte f. Inv.-Tätigk.	0	0	0	0	0	0
6. privatrechtliche Entgelte	0	0	0	0	0	0
7. Kostenerstattungen und Kostenumlagen	0	0	0	0	0	0
8. Zinsen und ähnliche Finanzerträge	0	0	0	0	0	0
9. aktivierungsfähige Eigenleistungen	0	0	0	0	0	0
10. Bestandsveränderungen	0	0	0	0	0	0
11. sonstige ordentliche Erträge	0	0	0	0	0	0
<b>12. = Summe ordentliche Erträge</b>	<b>189.087</b>	<b>167.800</b>	<b>186.400</b>	<b>190.900</b>	<b>195.800</b>	<b>200.700</b>
13. Personalaufwendungen	0	0	0	0	0	0
14. Versorgungsaufwendungen	0	0	0	0	0	0
15. Aufwendungen für Sach- und Dienstleistungen	0	0	0	0	0	0
16. Abschreibungen	7	0	0	0	0	0
17. Zinsen und ähnliche Aufwendungen	0	0	0	0	0	0
18. Transferaufwendungen	6.844.023	9.094.700	8.118.300	8.321.200	8.532.300	8.743.400
19. sonstige ordentliche Aufwendungen	0	0	0	0	0	0
<b>20. = Summe ordentliche Aufwendungen</b>	<b>6.844.031</b>	<b>9.094.700</b>	<b>8.118.300</b>	<b>8.321.200</b>	<b>8.532.300</b>	<b>8.743.400</b>
<b>21. = ordentliches Ergebnis</b>	<b>-6.654.944</b>	<b>-8.926.900</b>	<b>-7.931.900</b>	<b>-8.130.300</b>	<b>-8.336.500</b>	<b>-8.542.700</b>
22. außerordentliche Erträge	0	0	0	0	0	0
23. außerordentliche Aufwendungen	0	0	0	0	0	0
<b>24. außerordentliches Ergebnis</b>	<b>0</b>	<b>0</b>	<b>0</b>	<b>0</b>	<b>0</b>	<b>0</b>
<b>25. Jahresergebnis</b>	<b>-6.654.944</b>	<b>-8.926.900</b>	<b>-7.931.900</b>	<b>-8.130.300</b>	<b>-8.336.500</b>	<b>-8.542.700</b>
Summe Jahr.Fehlbetr. aus Vorj. § 2 VI KomHKVO	0	0	0	0	0	0
Erträge aus internen Leistungsbeziehungen	0	0	0	0	0	0
Aufwendungen aus internen Leistungsbeziehungen	0	0	0	0	0	0
<b>Saldo ILV</b>	<b>0</b>	<b>0</b>	<b>0</b>	<b>0</b>	<b>0</b>	<b>0</b>
<b>Ergebnis unter Berücksichtigung ILV</b>	<b>-6.654.944</b>	<b>-8.926.900</b>	<b>-7.931.900</b>	<b>-8.130.300</b>	<b>-8.336.500</b>	<b>-8.542.700</b>

**Produkt 31.4.60 Heilpädagogische Leistungen § 113 Abs. 2 Nr. 3 i.V.m. § 79 SGB IX**

<b>Leistungsdaten und Kennzahlen</b>	<b>Ist Vorvorjahr</b>	<b>Plan Vorjahr</b>	<b>Plan lfd. Jahr</b>
Anzahl Personen pro Jahr	565	397	565
Gesamtkosten/Person in €	11.778,65	18.050,00	14.300,00

**Erläuterungen**

Zeile 4: Rückzahlung gewährter Hilfen, Aufwendungs- und Kostenersatz, Leistungen von Sozialleistungsträgern

Zeile 18: Frühförderung, Leistungen in Krippen, Sonderkindergärten und Regelkindergärten

## Produkt 31.4.70 Kenntnisse und Fähigkeiten/Förderung Verständigung/Mobilität

### Produktbeschreibung

Aufgabe der Eingliederungshilfe ist es, Leistungsberechtigten eine individuelle Lebensführung zu ermöglichen, die der Würde des Menschen entspricht, und die volle, wirksame und gleichberechtigte Teilhabe am Leben in der Gesellschaft zu fördern. Die Leistung soll sie befähigen, ihre Lebensplanung und -führung möglichst selbstbestimmt und eigenverantwortlich wahrnehmen zu können.

Besondere Aufgabe der sozialen Teilhabe ist es, die gleichberechtigte Teilhabe am Leben in der Gemeinschaft zu ermöglichen oder zu erleichtern. Leistungen zum Erwerb und Erhalt praktischer Kenntnisse und Fähigkeiten werden als Leistung zur sozialen Teilhabe erbracht, um Leistungsberechtigten die für sie erreichbare Teilhabe am Leben in der Gemeinschaft zu ermöglichen. Die Leistungen sind insbesondere darauf gerichtet, die Leistungsberechtigten in Fördergruppen und Schulungen oder ähnlichen Maßnahmen zur Vornahme lebenspraktischer Handlungen einschließlich hauswirtschaftlicher Tätigkeiten zu befähigen, sie auf die Teilhabe am Arbeitsleben vorzubereiten, ihre Sprache und Kommunikation zu verbessern und sie zu befähigen, sich ohne fremde Hilfe sicher im Verkehr zu bewegen. Die Leistungen umfassen auch die blindentechnische Grundausbildung.

Leistungen zur Förderung der Verständigung werden als Leistung der sozialen Teilhabe erbracht, um Leistungsberechtigten mit Hör- und Sprachbehinderungen die Verständigung mit der Umwelt aus besonderem Anlass zu ermöglichen oder zu erleichtern. Die Leistungen umfassen insbesondere Hilfen durch Gebärdensprachdolmetscher und andere geeignete Kommunikationshilfen.

Leistungen zur Mobilität als Leistung der sozialen Teilhabe umfassen Leistungen zur Beförderung, insbesondere durch einen Beförderungsdienst und Leistungen für ein Kraftfahrzeug.

### Auftragsgrundlage

§ 113 Abs. 2 Nr. 5 i.V.m. § 81 SGB IX  
§ 113 Abs. 2 Nr. 6 i.V.m. § 82 SGB IX  
§ 113 Abs. 2 Nr. 7 i.V.m. § 83 SGB IX

### Ziele

Unterstützung der Leistungsberechtigten bei der gleichberechtigten Teilhabe am Leben in der Gemeinschaft

### Maßnahmen zur Zielerreichung

Individuelle und effiziente Koordinierung und Durchführung der Gesamt- und Teilhabeplanverfahren

### Verantwortung

Antje Brünjes

**Produkt 31.4.70 Kenntnisse und Fähigkeiten/Förderung Verständigung/Mobilität  
Produktergebnis**

Bezeichnung	Ergebnis 2023	Ansatz 2024	Ansatz 2025	Plan 2026	Plan 2027	Plan 2028
1. Steuern und ähnliche Abgaben	0	0	0	0	0	0
2. Zuwendungen und allgemeine Umlagen außer für Investitionstätigkeit	0	0	0	0	0	0
3. Auflösungserträge aus Sonderposten	0	0	0	0	0	0
4. sonstige Transfererträge	94.939	25.000	50.000	51.200	52.500	53.800
5. öffentlich-rechtliche Entgelte außer Beiträgen u.ä. Entgelte f. Inv.-Tätigk.	0	0	0	0	0	0
6. privatrechtliche Entgelte	0	0	0	0	0	0
7. Kostenerstattungen und Kostenumlagen	0	0	0	0	0	0
8. Zinsen und ähnliche Finanzerträge	0	0	0	0	0	0
9. aktivierungsfähige Eigenleistungen	0	0	0	0	0	0
10. Bestandsveränderungen	0	0	0	0	0	0
11. sonstige ordentliche Erträge	0	0	0	0	0	0
<b>12. = Summe ordentliche Erträge</b>	<b>94.939</b>	<b>25.000</b>	<b>50.000</b>	<b>51.200</b>	<b>52.500</b>	<b>53.800</b>
13. Personalaufwendungen	0	0	0	0	0	0
14. Versorgungsaufwendungen	0	0	0	0	0	0
15. Aufwendungen für Sach- und Dienstleistungen	0	0	0	0	0	0
16. Abschreibungen	0	0	0	0	0	0
17. Zinsen und ähnliche Aufwendungen	0	0	0	0	0	0
18. Transferaufwendungen	7.327.502	8.554.400	9.432.700	9.668.400	9.913.600	10.158.900
19. sonstige ordentliche Aufwendungen	0	0	0	0	0	0
<b>20. = Summe ordentliche Aufwendungen</b>	<b>7.327.502</b>	<b>8.554.400</b>	<b>9.432.700</b>	<b>9.668.400</b>	<b>9.913.600</b>	<b>10.158.900</b>
<b>21. = ordentliches Ergebnis</b>	<b>-7.232.563</b>	<b>-8.529.400</b>	<b>-9.382.700</b>	<b>-9.617.200</b>	<b>-9.861.100</b>	<b>-10.105.100</b>
22. außerordentliche Erträge	0	0	0	0	0	0
23. außerordentliche Aufwendungen	0	0	0	0	0	0
<b>24. außerordentliches Ergebnis</b>	<b>0</b>	<b>0</b>	<b>0</b>	<b>0</b>	<b>0</b>	<b>0</b>
<b>25. Jahresergebnis</b>	<b>-7.232.563</b>	<b>-8.529.400</b>	<b>-9.382.700</b>	<b>-9.617.200</b>	<b>-9.861.100</b>	<b>-10.105.100</b>
Summe Jahr.Fehlbetr. aus Vorj. § 2 VI KomHKVO	0	0	0	0	0	0
Erträge aus internen Leistungsbeziehungen	0	0	0	0	0	0
Aufwendungen aus internen Leistungsbeziehungen	0	0	0	0	0	0
<b>Saldo ILV</b>	<b>0</b>	<b>0</b>	<b>0</b>	<b>0</b>	<b>0</b>	<b>0</b>
<b>Ergebnis unter Berücksichtigung ILV</b>	<b>-7.232.563</b>	<b>-8.529.400</b>	<b>-9.382.700</b>	<b>-9.617.200</b>	<b>-9.861.100</b>	<b>-10.105.100</b>

**Produkt 31.4.70 Kenntnisse und Fähigkeiten/Förderung Verständigung/Mobilität**

<b>Leistungsdaten und Kennzahlen</b>	<b>Ist Vorvorjahr</b>	<b>Plan Vorjahr</b>	<b>Plan lfd. Jahr</b>
Anzahl Personen pro Jahr	369	329	395
Gesamtkosten/Person in €	19.600,44	23.100,00	23.800,00

**Erläuterungen**

Zeile 4: Rückzahlung gewährter Hilfen, Aufwendungs- und Kostenersatz

Zeile 18: Leistungen in Tagesförderstätten, Leistungen zur Förderung der Verständigung und Mobilität, Hinzuverdienstprojekte

## Produkt 31.4.80 Sonstige/Weitere Leistungen zur Sozialen Teilhabe

### Produktbeschreibung

Aufgabe der Eingliederungshilfe ist es, Leistungsberechtigten eine individuelle Lebensführung zu ermöglichen, die der Würde des Menschen entspricht, und die volle, wirksame und gleichberechtigte Teilhabe am Leben in der Gesellschaft zu fördern. Die Leistung soll sie befähigen, ihre Lebensplanung und -führung möglichst selbstbestimmt und eigenverantwortlich wahrnehmen zu können.

Besondere Aufgabe der sozialen Teilhabe ist es, die gleichberechtigte Teilhabe am Leben in der Gemeinschaft zu ermöglichen oder zu erleichtern. Leistungen zur Betreuung in einer Pflegefamilie als Leistung zur sozialen Teilhabe werden erbracht, um Leistungsberechtigten die Betreuung in einer anderen Familie als der Herkunftsfamilie durch eine geeignete Pflegeperson zu ermöglichen.

Die weiteren Leistungen zur sozialen Teilhabe umfassen Hilfsmittel, die erforderlich sind, um eine durch die Behinderung bestehende Einschränkung einer gleichberechtigten Teilhabe am Leben in der Gemeinschaft auszugleichen.

Die weiteren Leistungen zur sozialen Teilhabe umfassen Besuchsbeihilfen zum gegenseitigen Besuch von Leistungsberechtigten und deren Angehörigen.

Das Produkt umfasst auch die Aufwendungen für Wohnraum oberhalb der Angemessenheitsgrenze bei besonderen Wohnformen.

### Auftragsgrundlage

§ 113 Abs. 2 Nr. 4 i.V.m. § 80 SGB IX  
§ 113 Abs. 2 Nr. 8 i.V.m. § 84 SGB IX  
§ 113 Abs. 2 Nr. 9 i.V.m. § 115 SGB IX  
§ 113 Abs. 5 SGB IX

### Ziele

Unterstützung der Leistungsberechtigten bei der gleichberechtigten Teilhabe am Leben in der Gemeinschaft

### Maßnahmen zur Zielerreichung

Individuelle und effiziente Koordinierung und Durchführung der Gesamt- und Teilhabepflichtverfahren

### Verantwortung

Antje Brünjes

## Produkt 31.4.80 Sonstige/Weitere Leistungen zur Sozialen Teilhabe Produktergebnis

Bezeichnung	Ergebnis 2023	Ansatz 2024	Ansatz 2025	Plan 2026	Plan 2027	Plan 2028
1. Steuern und ähnliche Abgaben	0	0	0	0	0	0
2. Zuwendungen und allgemeine Umlagen außer für Investitionstätigkeit	0	0	0	0	0	0
3. Auflösungserträge aus Sonderposten	0	0	0	0	0	0
4. sonstige Transfererträge	17.263	12.800	17.300	17.700	18.100	18.600
5. öffentlich-rechtliche Entgelte außer Beiträgen u.ä. Entgelte f. Inv.-Tätigk.	0	0	0	0	0	0
6. privatrechtliche Entgelte	0	0	0	0	0	0
7. Kostenerstattungen und Kostenumlagen	0	0	0	0	0	0
8. Zinsen und ähnliche Finanzerträge	0	0	0	0	0	0
9. aktivierungsfähige Eigenleistungen	0	0	0	0	0	0
10. Bestandsveränderungen	0	0	0	0	0	0
11. sonstige ordentliche Erträge	0	0	0	0	0	0
<b>12. = Summe ordentliche Erträge</b>	<b>17.263</b>	<b>12.800</b>	<b>17.300</b>	<b>17.700</b>	<b>18.100</b>	<b>18.600</b>
13. Personalaufwendungen	0	0	0	0	0	0
14. Versorgungsaufwendungen	0	0	0	0	0	0
15. Aufwendungen für Sach- und Dienstleistungen	0	0	0	0	0	0
16. Abschreibungen	0	0	0	0	0	0
17. Zinsen und ähnliche Aufwendungen	0	0	0	0	0	0
18. Transferaufwendungen	543.815	561.100	254.900	261.200	267.800	274.500
19. sonstige ordentliche Aufwendungen	0	0	0	0	0	0
<b>20. = Summe ordentliche Aufwendungen</b>	<b>543.815</b>	<b>561.100</b>	<b>254.900</b>	<b>261.200</b>	<b>267.800</b>	<b>274.500</b>
<b>21. = ordentliches Ergebnis</b>	<b>-526.551</b>	<b>-548.300</b>	<b>-237.600</b>	<b>-243.500</b>	<b>-249.700</b>	<b>-255.900</b>
22. außerordentliche Erträge	0	0	0	0	0	0
23. außerordentliche Aufwendungen	0	0	0	0	0	0
<b>24. außerordentliches Ergebnis</b>	<b>0</b>	<b>0</b>	<b>0</b>	<b>0</b>	<b>0</b>	<b>0</b>
<b>25. Jahresergebnis</b>	<b>-526.551</b>	<b>-548.300</b>	<b>-237.600</b>	<b>-243.500</b>	<b>-249.700</b>	<b>-255.900</b>
Summe Jahr.Fehlbetr. aus Vorj. § 2 VI KomHKVO	0	0	0	0	0	0
Erträge aus internen Leistungsbeziehungen	0	0	0	0	0	0
Aufwendungen aus internen Leistungsbeziehungen	0	0	0	0	0	0
<b>Saldo ILV</b>	<b>0</b>	<b>0</b>	<b>0</b>	<b>0</b>	<b>0</b>	<b>0</b>
<b>Ergebnis unter Berücksichtigung ILV</b>	<b>-526.551</b>	<b>-548.300</b>	<b>-237.600</b>	<b>-243.500</b>	<b>-249.700</b>	<b>-255.900</b>

**Produkt 31.4.80 Sonstige/Weitere Leistungen zur Sozialen Teilhabe**

<b>Leistungsdaten und Kennzahlen</b>	<b>Ist Vorvorjahr</b>	<b>Plan Vorjahr</b>	<b>Plan lfd. Jahr</b>
Anzahl Personen pro Jahr	105	67	54
Gesamtkosten/Person in €	5.005,25	8.650,00	5.600,00

**Erläuterungen**

Zeile 4: Rückzahlung gewährter Hilfen, Aufwendungs- und Kostenersatz, Leistungen von Sozialleistungsträgern  
Zeile 18: Leistungen zur Betreuung in einer Pflegefamilie, Hilfsmittel und Besuchsbeihilfen

<b>Produkt 31.4.86 Inklusionspauschale gem. § 3 InklSchulFinG Niedersachsen</b>	
<b>Produktbeschreibung</b>	
Das Land gewährt den örtlichen Trägern der Sozialhilfe zur Förderung des Einsatzes ihres eigenen Personals im Zusammenhang mit der inklusiven Schule eine jährliche Inklusionspauschale.	
<b>Auftragsgrundlage</b>	
§ 3 Abs. 1 Nds. Gesetz über finanzielle Leistungen des Landes wegen der Einführung der inklusiven Schule	
<b>Verantwortung</b>	
	Antje Brünjes

**Produkt 31.4.86 Inklusionspauschale gem. § 3 InklSchulFinG Niedersachsen**  
**Produktergebnis**

Bezeichnung	Ergebnis 2023	Ansatz 2024	Ansatz 2025	Plan 2026	Plan 2027	Plan 2028
1. Steuern und ähnliche Abgaben	0	0	0	0	0	0
2. Zuwendungen und allgemeine Umlagen außer für Investitionstätigkeit	104.963	105.000	103.000	105.500	108.200	110.900
3. Auflösungserträge aus Sonderposten	0	0	0	0	0	0
4. sonstige Transfererträge	0	0	0	0	0	0
5. öffentlich-rechtliche Entgelte außer Beiträgen u.ä. Entgelte f. Inv.-Tätigk.	0	0	0	0	0	0
6. privatrechtliche Entgelte	0	0	0	0	0	0
7. Kostenerstattungen und Kostenumlagen	0	0	0	0	0	0
8. Zinsen und ähnliche Finanzerträge	0	0	0	0	0	0
9. aktivierungsfähige Eigenleistungen	0	0	0	0	0	0
10. Bestandsveränderungen	0	0	0	0	0	0
11. sonstige ordentliche Erträge	0	0	0	0	0	0
<b>12. = Summe ordentliche Erträge</b>	<b>104.963</b>	<b>105.000</b>	<b>103.000</b>	<b>105.500</b>	<b>108.200</b>	<b>110.900</b>
13. Personalaufwendungen	0	0	0	0	0	0
14. Versorgungsaufwendungen	0	0	0	0	0	0
15. Aufwendungen für Sach- und Dienstleistungen	0	0	0	0	0	0
16. Abschreibungen	0	0	0	0	0	0
17. Zinsen und ähnliche Aufwendungen	0	0	0	0	0	0
18. Transferaufwendungen	0	0	0	0	0	0
19. sonstige ordentliche Aufwendungen	0	0	0	0	0	0
<b>20. = Summe ordentliche Aufwendungen</b>	<b>0</b>	<b>0</b>	<b>0</b>	<b>0</b>	<b>0</b>	<b>0</b>
<b>21. = ordentliches Ergebnis</b>	<b>104.963</b>	<b>105.000</b>	<b>103.000</b>	<b>105.500</b>	<b>108.200</b>	<b>110.900</b>
22. außerordentliche Erträge	0	0	0	0	0	0
23. außerordentliche Aufwendungen	0	0	0	0	0	0
<b>24. außerordentliches Ergebnis</b>	<b>0</b>	<b>0</b>	<b>0</b>	<b>0</b>	<b>0</b>	<b>0</b>
<b>25. Jahresergebnis</b>	<b>104.963</b>	<b>105.000</b>	<b>103.000</b>	<b>105.500</b>	<b>108.200</b>	<b>110.900</b>
Summe Jahr.Fehlbetr. aus Vorj. § 2 VI KomHKVO	0	0	0	0	0	0
Erträge aus internen Leistungsbeziehungen	0	0	0	0	0	0
Aufwendungen aus internen Leistungsbeziehungen	0	0	0	0	0	0
<b>Saldo ILV</b>	<b>0</b>	<b>0</b>	<b>0</b>	<b>0</b>	<b>0</b>	<b>0</b>
<b>Ergebnis unter Berücksichtigung ILV</b>	<b>104.963</b>	<b>105.000</b>	<b>103.000</b>	<b>105.500</b>	<b>108.200</b>	<b>110.900</b>

<b>Produkt 31.4.86 Inklusionspauschale gem. § 3 InklSchulFinG Niedersachsen</b>
<b>Erläuterungen</b>
Zeile 2: Erstattungen des Landes

<b>Produkt 31.4.89 Hilfe zur Pflege als Teilhabeleistung nach § 103 SGB IX</b>	
<b>Produktbeschreibung</b>	
Menschen mit Behinderungen mit gleichzeitigem Pflegebedarf erhalten unter bestimmten Voraussetzungen Leistungen der Hilfe zur Pflege nach dem SGB XII. Das Produkt ist im Jahr 2022 neu eingefügt worden.	
<b>Auftragsgrundlage</b>	
§ 103 Abs. 2 SGB IX	
<b>Ziele</b>	
Unterstützung der Leistungsberechtigten bei der gleichberechtigten Teilhabe am Leben in der Gemeinschaft	
<b>Maßnahmen zur Zielerreichung</b>	
Individuelle und effiziente Koordinierung und Durchführung der Gesamt- und Teilhabepflegeverfahren	
<b>Verantwortung</b>	Antje Brünjes

**Produkt 31.4.89 Hilfe zur Pflege als Teilhabeleistung nach § 103 SGB IX  
Produktergebnis**

Bezeichnung	Ergebnis 2023	Ansatz 2024	Ansatz 2025	Plan 2026	Plan 2027	Plan 2028
1. Steuern und ähnliche Abgaben	0	0	0	0	0	0
2. Zuwendungen und allgemeine Umlagen außer für Investitionstätigkeit	0	0	0	0	0	0
3. Auflösungserträge aus Sonderposten	0	0	0	0	0	0
4. sonstige Transfererträge	0	0	0	0	0	0
5. öffentlich-rechtliche Entgelte außer Beiträgen u.ä. Entgelte f. Inv.-Tätigk.	0	0	0	0	0	0
6. privatrechtliche Entgelte	0	0	0	0	0	0
7. Kostenerstattungen und Kostenumlagen	0	0	0	0	0	0
8. Zinsen und ähnliche Finanzerträge	0	0	0	0	0	0
9. aktivierungsfähige Eigenleistungen	0	0	0	0	0	0
10. Bestandsveränderungen	0	0	0	0	0	0
11. sonstige ordentliche Erträge	0	0	0	0	0	0
<b>12. = Summe ordentliche Erträge</b>	<b>0</b>	<b>0</b>	<b>0</b>	<b>0</b>	<b>0</b>	<b>0</b>
13. Personalaufwendungen	0	0	0	0	0	0
14. Versorgungsaufwendungen	0	0	0	0	0	0
15. Aufwendungen für Sach- und Dienstleistungen	0	0	0	0	0	0
16. Abschreibungen	0	0	0	0	0	0
17. Zinsen und ähnliche Aufwendungen	0	0	0	0	0	0
18. Transferaufwendungen	144.149	142.100	910.800	933.500	957.200	980.800
19. sonstige ordentliche Aufwendungen	0	0	0	0	0	0
<b>20. = Summe ordentliche Aufwendungen</b>	<b>144.149</b>	<b>142.100</b>	<b>910.800</b>	<b>933.500</b>	<b>957.200</b>	<b>980.800</b>
<b>21. = ordentliches Ergebnis</b>	<b>-144.149</b>	<b>-142.100</b>	<b>-910.800</b>	<b>-933.500</b>	<b>-957.200</b>	<b>-980.800</b>
22. außerordentliche Erträge	0	0	0	0	0	0
23. außerordentliche Aufwendungen	0	0	0	0	0	0
<b>24. außerordentliches Ergebnis</b>	<b>0</b>	<b>0</b>	<b>0</b>	<b>0</b>	<b>0</b>	<b>0</b>
<b>25. Jahresergebnis</b>	<b>-144.149</b>	<b>-142.100</b>	<b>-910.800</b>	<b>-933.500</b>	<b>-957.200</b>	<b>-980.800</b>
Summe Jahr.Fehlbetr. aus Vorj. § 2 VI KomHKVO	0	0	0	0	0	0
Erträge aus internen Leistungsbeziehungen	0	0	0	0	0	0
Aufwendungen aus internen Leistungsbeziehungen	0	0	0	0	0	0
<b>Saldo ILV</b>	<b>0</b>	<b>0</b>	<b>0</b>	<b>0</b>	<b>0</b>	<b>0</b>
<b>Ergebnis unter Berücksichtigung ILV</b>	<b>-144.149</b>	<b>-142.100</b>	<b>-910.800</b>	<b>-933.500</b>	<b>-957.200</b>	<b>-980.800</b>

**Produkt 31.4.89 Hilfe zur Pflege als Teilhabeleistung nach § 103 SGB IX**

<b>Leistungsdaten und Kennzahlen</b>	<b>Ist Vorvorjahr</b>	<b>Plan Vorjahr</b>	<b>Plan lfd. Jahr</b>
Anzahl Personen pro Jahr	16	9	15
Gesamtkosten/Person in €	9.009,31	15.800,00	60.700,00

**Erläuterungen**

Zeile 18: Leistungen der Hilfe zur Pflege für Menschen mit Behinderungen als Teilhabeleistung

<b>Produkt 31.4.90 Verwaltung der Eingliederungshilfe</b>	
<b>Produktbeschreibung</b>	
In dem Produkt werden die Verwaltungsaufgaben nach dem SGB IX (Betreuung und Beratung von Anspruchsberechtigten) ausgewiesen.	
<b>Auftragsgrundlage</b>	
§ 25 Nds. AG SGB IX/SGB XII	
<b>Verantwortung</b>	
	Antje Brünjes

**Produkt 31.4.90 Verwaltung der Eingliederungshilfe  
Produktergebnis**

Bezeichnung	Ergebnis 2023	Ansatz 2024	Ansatz 2025	Plan 2026	Plan 2027	Plan 2028
1. Steuern und ähnliche Abgaben	0	0	0	0	0	0
2. Zuwendungen und allgemeine Umlagen außer für Investitionstätigkeit	0	0	0	0	0	0
3. Auflösungserträge aus Sonderposten	0	0	0	0	0	0
4. sonstige Transfererträge	0	0	0	0	0	0
5. öffentlich-rechtliche Entgelte außer Beiträgen u.ä. Entgelte f. Inv.-Tätigk.	0	0	0	0	0	0
6. privatrechtliche Entgelte	0	0	0	0	0	0
7. Kostenerstattungen und Kostenumlagen	683.688	683.000	684.000	701.100	718.800	736.600
8. Zinsen und ähnliche Finanzerträge	0	0	0	0	0	0
9. aktivierungsfähige Eigenleistungen	0	0	0	0	0	0
10. Bestandsveränderungen	0	0	0	0	0	0
11. sonstige ordentliche Erträge	44.419	0	0	0	0	0
<b>12. = Summe ordentliche Erträge</b>	<b>728.107</b>	<b>683.000</b>	<b>684.000</b>	<b>701.100</b>	<b>718.800</b>	<b>736.600</b>
13. Personalaufwendungen	2.304.415	2.548.800	2.892.400	2.964.300	3.039.600	3.114.800
14. Versorgungsaufwendungen	0	0	0	0	0	0
15. Aufwendungen für Sach- und Dienstleistungen	0	0	0	0	0	0
16. Abschreibungen	0	0	0	0	0	0
17. Zinsen und ähnliche Aufwendungen	0	0	0	0	0	0
18. Transferaufwendungen	0	0	0	0	0	0
19. sonstige ordentliche Aufwendungen	506	52.500	71.500	73.200	75.100	76.900
<b>20. = Summe ordentliche Aufwendungen</b>	<b>2.304.921</b>	<b>2.601.300</b>	<b>2.963.900</b>	<b>3.037.500</b>	<b>3.114.700</b>	<b>3.191.700</b>
<b>21. = ordentliches Ergebnis</b>	<b>-1.576.814</b>	<b>-1.918.300</b>	<b>-2.279.900</b>	<b>-2.336.400</b>	<b>-2.395.900</b>	<b>-2.455.100</b>
22. außerordentliche Erträge	0	0	0	0	0	0
23. außerordentliche Aufwendungen	0	0	0	0	0	0
<b>24. außerordentliches Ergebnis</b>	<b>0</b>	<b>0</b>	<b>0</b>	<b>0</b>	<b>0</b>	<b>0</b>
<b>25. Jahresergebnis</b>	<b>-1.576.814</b>	<b>-1.918.300</b>	<b>-2.279.900</b>	<b>-2.336.400</b>	<b>-2.395.900</b>	<b>-2.455.100</b>
Summe Jahr.Fehlbetr. aus Vorj. § 2 VI KomHKVO	0	0	0	0	0	0
Erträge aus internen Leistungsbeziehungen	0	0	0	0	0	0
Aufwendungen aus internen Leistungsbeziehungen	970.588	1.078.000	1.265.900	1.298.200	1.332.100	1.365.900
<b>Saldo ILV</b>	<b>-970.588</b>	<b>-1.078.000</b>	<b>-1.265.900</b>	<b>-1.298.200</b>	<b>-1.332.100</b>	<b>-1.365.900</b>
<b>Ergebnis unter Berücksichtigung ILV</b>	<b>-2.547.402</b>	<b>-2.996.300</b>	<b>-3.545.800</b>	<b>-3.634.600</b>	<b>-3.728.000</b>	<b>-3.821.000</b>

## Produkt 31.4.90 Verwaltung der Eingliederungshilfe

<b>Stellenplanauszug</b>	<b>Plan Vorjahr</b>	<b>Plan lfd. Jahr</b>
Stellenanteile	32,30	38,10

### **Erläuterungen**

Zeile 7: Personal- und Sachkostenerstattung des Landes, § 25 Nds. AG SGB IX/SGB XII  
Zeile 19: Geschäftsaufwendungen, Supervision und Personalnebenkosten

<b>Produkt 32.1.01 Leistungen nach BVG, OEG u.a.</b>	
<b>Produktbeschreibung</b>	
Dieses Produkt umfasst die Kriegsopferfürsorgeleistungen an Kriegsopfer, Opfer von Gewalttaten, Impfgeschädigte und politisch Verfolgte sowie deren Hinterbliebene.	
<b>Auftragsgrundlage</b>	
BVG, OEG, SGB XIV, u. a.	
<b>Ziele</b>	
- Sicherstellung der angemessenen wirtschaftlichen Versorgung ggf. unter Berücksichtigung vorrangiger Leistungen anderer Sozialleistungsgesetze	
<b>Verantwortung</b>	Antje Brünjes

**Produkt 32.1.01 Leistungen nach BVG, OEG u.a.  
Produktergebnis**

Bezeichnung	Ergebnis 2023	Ansatz 2024	Ansatz 2025	Plan 2026	Plan 2027	Plan 2028
1. Steuern und ähnliche Abgaben	0	0	0	0	0	0
2. Zuwendungen und allgemeine Umlagen außer für Investitionstätigkeit	0	0	0	0	0	0
3. Auflösungserträge aus Sonderposten	0	0	0	0	0	0
4. sonstige Transfererträge	31.251	28.000	28.000	28.700	29.400	30.100
5. öffentlich-rechtliche Entgelte außer Beiträgen u.ä. Entgelte f. Inv.-Tätigk.	0	0	0	0	0	0
6. privatrechtliche Entgelte	0	0	0	0	0	0
7. Kostenerstattungen und Kostenumlagen	753.611	814.900	805.300	825.400	846.300	867.300
8. Zinsen und ähnliche Finanzerträge	0	0	0	0	0	0
9. aktivierungsfähige Eigenleistungen	0	0	0	0	0	0
10. Bestandsveränderungen	0	0	0	0	0	0
11. sonstige ordentliche Erträge	0	0	0	0	0	0
<b>12. = Summe ordentliche Erträge</b>	<b>784.862</b>	<b>842.900</b>	<b>833.300</b>	<b>854.100</b>	<b>875.700</b>	<b>897.400</b>
13. Personalaufwendungen	8.048	8.900	0	0	0	0
14. Versorgungsaufwendungen	0	0	0	0	0	0
15. Aufwendungen für Sach- und Dienstleistungen	0	0	0	0	0	0
16. Abschreibungen	0	0	0	0	0	0
17. Zinsen und ähnliche Aufwendungen	0	0	0	0	0	0
18. Transferaufwendungen	791.790	856.500	833.000	853.700	875.400	897.000
19. sonstige ordentliche Aufwendungen	0	0	0	0	0	0
<b>20. = Summe ordentliche Aufwendungen</b>	<b>799.838</b>	<b>865.400</b>	<b>833.000</b>	<b>853.700</b>	<b>875.400</b>	<b>897.000</b>
<b>21. = ordentliches Ergebnis</b>	<b>-14.976</b>	<b>-22.500</b>	<b>300</b>	<b>400</b>	<b>300</b>	<b>400</b>
22. außerordentliche Erträge	0	0	0	0	0	0
23. außerordentliche Aufwendungen	0	0	0	0	0	0
<b>24. außerordentliches Ergebnis</b>	<b>0</b>	<b>0</b>	<b>0</b>	<b>0</b>	<b>0</b>	<b>0</b>
<b>25. Jahresergebnis</b>	<b>-14.976</b>	<b>-22.500</b>	<b>300</b>	<b>400</b>	<b>300</b>	<b>400</b>
Summe Jahr.Fehlbetr. aus Vorj. § 2 VI KomHKVO	0	0	0	0	0	0
Erträge aus internen Leistungsbeziehungen	0	0	0	0	0	0
Aufwendungen aus internen Leistungsbeziehungen	7.365	11.000	7.100	7.300	7.500	7.700
<b>Saldo ILV</b>	<b>-7.365</b>	<b>-11.000</b>	<b>-7.100</b>	<b>-7.300</b>	<b>-7.500</b>	<b>-7.700</b>
<b>Ergebnis unter Berücksichtigung ILV</b>	<b>-22.341</b>	<b>-33.500</b>	<b>-6.800</b>	<b>-6.900</b>	<b>-7.200</b>	<b>-7.300</b>

**Produkt 32.1.01 Leistungen nach BVG, OEG u.a.**

<b>Stellenplanauszug</b>			
	<b>Plan Vorjahr</b>		<b>Plan lfd. Jahr</b>
Stellenanteile		0,10	0,00
<b>Leistungsdaten und Kennzahlen</b>			
	<b>Ist Vorvorjahr</b>	<b>Plan Vorjahr</b>	<b>Plan lfd. Jahr</b>
Anzahl Personen pro Jahr	31	28	20
<b>Erläuterungen</b>			
Zeile 4: Leistungen von Sozialleistungsträgern Zeile 7: Erstattung der Aufwendungen des örtl. Trägers und überörtlichen Trägers vom Land Niedersachsen (100 %) Zeile 18: Fürsorgeleistungen an Beschädigte und Hinterbliebene			

## Produkt 34.4.01 Hilfen für Heimkehrer und politische Häftlinge

### Produktbeschreibung

Es handelt sich um finanzielle Hilfen für rehabilitierte Straftatene und beruflich Benachteiligte aus der ehemaligen DDR.

### Auftragsgrundlage

Häftlingshilfegesetz, Strafrechtliches Rehabilitierungsgesetz (StrRehaG), Berufliches Rehabilitierungsgesetz (BerRehaG), Verwaltungsrechtliches Rehabilitierungsgesetz (VwRehaG)

### Ziele

- Sicherstellung der angemessenen wirtschaftlichen Versorgung ggf. unter Berücksichtigung vorrangiger Leistungen anderer Sozialleistungsgesetze

### Verantwortung

Antje Brünjes

## Produkt 34.4.01 Hilfen für Heimkehrer und politische Häftlinge Produktergebnis

Bezeichnung	Ergebnis 2023	Ansatz 2024	Ansatz 2025	Plan 2026	Plan 2027	Plan 2028
1. Steuern und ähnliche Abgaben	0	0	0	0	0	0
2. Zuwendungen und allgemeine Umlagen außer für Investitionstätigkeit	0	0	0	0	0	0
3. Auflösungserträge aus Sonderposten	0	0	0	0	0	0
4. sonstige Transfererträge	0	0	0	0	0	0
5. öffentlich-rechtliche Entgelte außer Beiträgen u.ä. Entgelte f. Inv.-Tätigk.	0	0	0	0	0	0
6. privatrechtliche Entgelte	0	0	0	0	0	0
7. Kostenerstattungen und Kostenumlagen	77.996	84.000	72.000	73.800	75.600	77.500
8. Zinsen und ähnliche Finanzerträge	0	0	0	0	0	0
9. aktivierungsfähige Eigenleistungen	0	0	0	0	0	0
10. Bestandsveränderungen	0	0	0	0	0	0
11. sonstige ordentliche Erträge	0	0	0	0	0	0
<b>12. = Summe ordentliche Erträge</b>	<b>77.996</b>	<b>84.000</b>	<b>72.000</b>	<b>73.800</b>	<b>75.600</b>	<b>77.500</b>
13. Personalaufwendungen	8.047	8.900	0	0	0	0
14. Versorgungsaufwendungen	0	0	0	0	0	0
15. Aufwendungen für Sach- und Dienstleistungen	0	0	0	0	0	0
16. Abschreibungen	0	0	0	0	0	0
17. Zinsen und ähnliche Aufwendungen	0	0	0	0	0	0
18. Transferaufwendungen	78.210	84.000	72.000	73.800	75.600	77.500
19. sonstige ordentliche Aufwendungen	0	0	0	0	0	0
<b>20. = Summe ordentliche Aufwendungen</b>	<b>86.257</b>	<b>92.900</b>	<b>72.000</b>	<b>73.800</b>	<b>75.600</b>	<b>77.500</b>
<b>21. = ordentliches Ergebnis</b>	<b>-8.262</b>	<b>-8.900</b>	<b>0</b>	<b>0</b>	<b>0</b>	<b>0</b>
22. außerordentliche Erträge	0	0	0	0	0	0
23. außerordentliche Aufwendungen	0	0	0	0	0	0
<b>24. außerordentliches Ergebnis</b>	<b>0</b>	<b>0</b>	<b>0</b>	<b>0</b>	<b>0</b>	<b>0</b>
<b>25. Jahresergebnis</b>	<b>-8.262</b>	<b>-8.900</b>	<b>0</b>	<b>0</b>	<b>0</b>	<b>0</b>
Summe Jahr.Fehlbetr. aus Vorj. § 2 VI KomHKVO	0	0	0	0	0	0
Erträge aus internen Leistungsbeziehungen	0	0	0	0	0	0
Aufwendungen aus internen Leistungsbeziehungen	7.304	10.400	6.400	6.600	6.800	7.000
<b>Saldo ILV</b>	<b>-7.304</b>	<b>-10.400</b>	<b>-6.400</b>	<b>-6.600</b>	<b>-6.800</b>	<b>-7.000</b>
<b>Ergebnis unter Berücksichtigung ILV</b>	<b>-15.566</b>	<b>-19.300</b>	<b>-6.400</b>	<b>-6.600</b>	<b>-6.800</b>	<b>-7.000</b>

**Produkt 34.4.01 Hilfen für Heimkehrer und politische Häftlinge**

<b>Stellenplanauszug</b>			
	<b>Plan Vorjahr</b>		<b>Plan lfd. Jahr</b>
Stellenanteile		0,10	0,00
<b>Leistungsdaten und Kennzahlen</b>			
	<b>Ist Vorvorjahr</b>	<b>Plan Vorjahr</b>	<b>Plan lfd. Jahr</b>
Anzahl Personen pro Jahr	21	20	18
<b>Erläuterungen</b>			
Zeile 7: Erstattungen des Landes (100 %)			
Zeile 18: Finanzielle Hilfe für rehabilitierte, strafentlassene Personen und beruflich Benachteiligte aus der ehemaligen DDR			

<b>Produkt 34.5.01 Landesblindengeld</b>	
<b>Produktbeschreibung</b>	
Es handelt sich um Leistungen nach dem Nds. Landesblindengeldgesetz für Zivilblinde als Hilfe zum Ausgleich der blindheitsbedingten Mehraufwendungen.	
<b>Auftragsgrundlage</b>	
Landesblindengeldgesetz	
<b>Ziele</b>	
- Finanzieller Ausgleich der durch die Blindheit entstehenden Mehraufwendungen	
<b>Verantwortung</b>	
	Antje Brünjes

## Produkt 34.5.01 Landesblindengeld Produktergebnis

Bezeichnung	Ergebnis 2023	Ansatz 2024	Ansatz 2025	Plan 2026	Plan 2027	Plan 2028
1. Steuern und ähnliche Abgaben	0	0	0	0	0	0
2. Zuwendungen und allgemeine Umlagen außer für Investitionstätigkeit	0	0	0	0	0	0
3. Auflösungserträge aus Sonderposten	0	0	0	0	0	0
4. sonstige Transfererträge	0	2.000	0	0	0	0
5. öffentlich-rechtliche Entgelte außer Beiträgen u.ä. Entgelte f. Inv.-Tätigk.	0	0	0	0	0	0
6. privatrechtliche Entgelte	0	0	0	0	0	0
7. Kostenerstattungen und Kostenumlagen	625.075	698.000	648.000	664.200	681.000	697.800
8. Zinsen und ähnliche Finanzerträge	0	0	0	0	0	0
9. aktivierungsfähige Eigenleistungen	0	0	0	0	0	0
10. Bestandsveränderungen	0	0	0	0	0	0
11. sonstige ordentliche Erträge	0	0	0	0	0	0
<b>12. = Summe ordentliche Erträge</b>	<b>625.075</b>	<b>700.000</b>	<b>648.000</b>	<b>664.200</b>	<b>681.000</b>	<b>697.800</b>
13. Personalaufwendungen	2.890	38.500	4.100	4.100	4.200	4.300
14. Versorgungsaufwendungen	0	0	0	0	0	0
15. Aufwendungen für Sach- und Dienstleistungen	0	0	0	0	0	0
16. Abschreibungen	1.350	0	0	0	0	0
17. Zinsen und ähnliche Aufwendungen	0	0	0	0	0	0
18. Transferaufwendungen	613.330	700.000	648.000	664.200	681.000	697.800
19. sonstige ordentliche Aufwendungen	24.050	0	0	0	0	0
<b>20. = Summe ordentliche Aufwendungen</b>	<b>641.620</b>	<b>738.500</b>	<b>652.100</b>	<b>668.300</b>	<b>685.200</b>	<b>702.100</b>
<b>21. = ordentliches Ergebnis</b>	<b>-16.545</b>	<b>-38.500</b>	<b>-4.100</b>	<b>-4.100</b>	<b>-4.200</b>	<b>-4.300</b>
22. außerordentliche Erträge	0	0	0	0	0	0
23. außerordentliche Aufwendungen	0	0	0	0	0	0
<b>24. außerordentliches Ergebnis</b>	<b>0</b>	<b>0</b>	<b>0</b>	<b>0</b>	<b>0</b>	<b>0</b>
<b>25. Jahresergebnis</b>	<b>-16.545</b>	<b>-38.500</b>	<b>-4.100</b>	<b>-4.100</b>	<b>-4.200</b>	<b>-4.300</b>
Summe Jahr.Fehlbetr. aus Vorj. § 2 VI KomHKVO	0	0	0	0	0	0
Erträge aus internen Leistungsbeziehungen	0	0	0	0	0	0
Aufwendungen aus internen Leistungsbeziehungen	20.695	24.100	8.600	8.800	9.100	9.300
<b>Saldo ILV</b>	<b>-20.695</b>	<b>-24.100</b>	<b>-8.600</b>	<b>-8.800</b>	<b>-9.100</b>	<b>-9.300</b>
<b>Ergebnis unter Berücksichtigung ILV</b>	<b>-37.240</b>	<b>-62.600</b>	<b>-12.700</b>	<b>-12.900</b>	<b>-13.300</b>	<b>-13.600</b>

## Produkt 34.5.01 Landesblindengeld

<b>Stellenplanauszug</b>			
	<b>Plan Vorjahr</b>		<b>Plan lfd. Jahr</b>
Stellenanteile		0,55	0,07
<b>Leistungsdaten und Kennzahlen</b>			
	<b>Ist Vorvorjahr</b>	<b>Plan Vorjahr</b>	<b>Plan lfd. Jahr</b>
Anzahl Personen pro Jahr	185	180	170
<b>Erläuterungen</b>			
Zeile 7: Erstattungen des Landes (100% der Nettoaufwendungen) Zeile 18: Landesblindengeld			

## Produkt 34.6.01 Leistungen gemäß Wohngeldgesetz

### Produktbeschreibung

Es handelt sich um Leistungen zur wirtschaftlichen Sicherung des angemessenen und familiengerechten Wohnens durch Zuschüsse zu den Aufwendungen für Wohnraum an Personen, die aufgrund von Einkommensdefiziten auf finanzielle Unterstützung angewiesen sind.

### Auftragsgrundlage

WoGG

### Ziele

- Sicherstellung des angemessenen und familiengerechten Wohnens

### Verantwortung

Antje Brünjes

## Produkt 34.6.01 Leistungen gemäß Wohngeldgesetz Produktergebnis

Bezeichnung	Ergebnis 2023	Ansatz 2024	Ansatz 2025	Plan 2026	Plan 2027	Plan 2028
1. Steuern und ähnliche Abgaben	0	0	0	0	0	0
2. Zuwendungen und allgemeine Umlagen außer für Investitionstätigkeit	0	0	0	0	0	0
3. Auflösungserträge aus Sonderposten	0	0	0	0	0	0
4. sonstige Transfererträge	0	0	0	0	0	0
5. öffentlich-rechtliche Entgelte außer Beiträgen u.ä. Entgelte f. Inv.-Tätigk.	0	0	0	0	0	0
6. privatrechtliche Entgelte	0	0	0	0	0	0
7. Kostenerstattungen und Kostenumlagen	0	0	0	0	0	0
8. Zinsen und ähnliche Finanzerträge	0	0	0	0	0	0
9. aktivierungsfähige Eigenleistungen	0	0	0	0	0	0
10. Bestandsveränderungen	0	0	0	0	0	0
11. sonstige ordentliche Erträge	0	0	0	0	0	0
<b>12. = Summe ordentliche Erträge</b>	<b>0</b>	<b>0</b>	<b>0</b>	<b>0</b>	<b>0</b>	<b>0</b>
13. Personalaufwendungen	490.475	678.200	696.600	713.800	732.000	750.000
14. Versorgungsaufwendungen	0	0	0	0	0	0
15. Aufwendungen für Sach- und Dienstleistungen	0	0	0	0	0	0
16. Abschreibungen	0	0	0	0	0	0
17. Zinsen und ähnliche Aufwendungen	0	0	0	0	0	0
18. Transferaufwendungen	0	0	0	0	0	0
19. sonstige ordentliche Aufwendungen	0	0	0	0	0	0
<b>20. = Summe ordentliche Aufwendungen</b>	<b>490.475</b>	<b>678.200</b>	<b>696.600</b>	<b>713.800</b>	<b>732.000</b>	<b>750.000</b>
<b>21. = ordentliches Ergebnis</b>	<b>-490.475</b>	<b>-678.200</b>	<b>-696.600</b>	<b>-713.800</b>	<b>-732.000</b>	<b>-750.000</b>
22. außerordentliche Erträge	0	0	0	0	0	0
23. außerordentliche Aufwendungen	0	0	0	0	0	0
<b>24. außerordentliches Ergebnis</b>	<b>0</b>	<b>0</b>	<b>0</b>	<b>0</b>	<b>0</b>	<b>0</b>
<b>25. Jahresergebnis</b>	<b>-490.475</b>	<b>-678.200</b>	<b>-696.600</b>	<b>-713.800</b>	<b>-732.000</b>	<b>-750.000</b>
Summe Jahr.Fehlbetr. aus Vorj. § 2 VI KomHKVO	0	0	0	0	0	0
Erträge aus internen Leistungsbeziehungen	0	0	0	0	0	0
Aufwendungen aus internen Leistungsbeziehungen	164.497	267.400	347.300	356.100	365.300	374.600
<b>Saldo ILV</b>	<b>-164.497</b>	<b>-267.400</b>	<b>-347.300</b>	<b>-356.100</b>	<b>-365.300</b>	<b>-374.600</b>
<b>Ergebnis unter Berücksichtigung ILV</b>	<b>-654.972</b>	<b>-945.600</b>	<b>-1.043.900</b>	<b>-1.069.900</b>	<b>-1.097.300</b>	<b>-1.124.600</b>

**Produkt 34.6.01 Leistungen gemäß Wohngeldgesetz**

<b>Stellenplanauszug</b>	<b>Plan Vorjahr</b>		<b>Plan lfd. Jahr</b>
Stellenanteile		7,95	10,46
<b>Leistungsdaten und Kennzahlen</b>	<b>Ist Vorvorjahr</b>	<b>Plan Vorjahr</b>	<b>Plan lfd. Jahr</b>
Anzahl der Haushalte mit Mietzuschuss pro Jahr (Durchschnitt)	1.879	1.900	2.000
Anzahl der Haushalte mit Lastenzuschuss pro Jahr (Durchschnitt)	357	330	500

<b>Produkt 34.7.00 Leistungen für Bildung und Teilhabe nach § 6b BKGG</b>	
<b>Produktbeschreibung</b>	
Es handelt sich um Leistungen zur Bildung und Teilhabe (BuT) nach den Regelungen des Bundeskindergeldgesetzes (BKGG) aufgrund des Inkrafttretens des "Gesetzes zur Ermittlung von Regelbedarfen und zur Änderung des 2. und 12. Buches Sozialgesetzbuch" vom 24.03.2011.	
<b>Auftragsgrundlage</b>	
Bundeskindergeldgesetz	
<b>Ziele</b>	
- Sicherstellung der Bildungs- und Teilhabeansprüche (BuT)	
<b>Verantwortung</b>	
	Antje Brünjes

**Produkt 34.7.00 Leistungen für Bildung und Teilhabe nach § 6b BKGG  
Produktergebnis**

Bezeichnung	Ergebnis 2023	Ansatz 2024	Ansatz 2025	Plan 2026	Plan 2027	Plan 2028
1. Steuern und ähnliche Abgaben	0	0	0	0	0	0
2. Zuwendungen und allgemeine Umlagen außer für Investitionstätigkeit	771.858	961.400	970.200	994.400	1.019.600	1.044.800
3. Auflösungserträge aus Sonderposten	0	0	0	0	0	0
4. sonstige Transfererträge	766	0	0	0	0	0
5. öffentlich-rechtliche Entgelte außer Beiträgen u.ä. Entgelte f. Inv.-Tätigk.	0	0	0	0	0	0
6. privatrechtliche Entgelte	0	0	0	0	0	0
7. Kostenerstattungen und Kostenumlagen	0	0	0	0	0	0
8. Zinsen und ähnliche Finanzerträge	0	0	0	0	0	0
9. aktivierungsfähige Eigenleistungen	0	0	0	0	0	0
10. Bestandsveränderungen	0	0	0	0	0	0
11. sonstige ordentliche Erträge	0	0	0	0	0	0
<b>12. = Summe ordentliche Erträge</b>	<b>772.625</b>	<b>961.400</b>	<b>970.200</b>	<b>994.400</b>	<b>1.019.600</b>	<b>1.044.800</b>
13. Personalaufwendungen	0	0	0	0	0	0
14. Versorgungsaufwendungen	0	0	0	0	0	0
15. Aufwendungen für Sach- und Dienstleistungen	0	0	0	0	0	0
16. Abschreibungen	0	0	0	0	0	0
17. Zinsen und ähnliche Aufwendungen	0	0	0	0	0	0
18. Transferaufwendungen	656.361	708.000	1.060.800	1.087.300	1.114.900	1.142.400
19. sonstige ordentliche Aufwendungen	0	0	0	0	0	0
<b>20. = Summe ordentliche Aufwendungen</b>	<b>656.361</b>	<b>708.000</b>	<b>1.060.800</b>	<b>1.087.300</b>	<b>1.114.900</b>	<b>1.142.400</b>
<b>21. = ordentliches Ergebnis</b>	<b>116.264</b>	<b>253.400</b>	<b>-90.600</b>	<b>-92.900</b>	<b>-95.300</b>	<b>-97.600</b>
22. außerordentliche Erträge	0	0	0	0	0	0
23. außerordentliche Aufwendungen	0	0	0	0	0	0
<b>24. außerordentliches Ergebnis</b>	<b>0</b>	<b>0</b>	<b>0</b>	<b>0</b>	<b>0</b>	<b>0</b>
<b>25. Jahresergebnis</b>	<b>116.264</b>	<b>253.400</b>	<b>-90.600</b>	<b>-92.900</b>	<b>-95.300</b>	<b>-97.600</b>
Summe Jahr.Fehlbetr. aus Vorj. § 2 VI KomHKVO	0	0	0	0	0	0
Erträge aus internen Leistungsbeziehungen	0	0	0	0	0	0
Aufwendungen aus internen Leistungsbeziehungen	4.229	7.400	6.500	6.700	6.900	7.000
<b>Saldo ILV</b>	<b>-4.229</b>	<b>-7.400</b>	<b>-6.500</b>	<b>-6.700</b>	<b>-6.900</b>	<b>-7.000</b>
<b>Ergebnis unter Berücksichtigung ILV</b>	<b>112.035</b>	<b>246.000</b>	<b>-97.100</b>	<b>-99.600</b>	<b>-102.200</b>	<b>-104.600</b>

**Produkt 34.7.00 Leistungen für Bildung und Teilhabe nach § 6b BKGG**

<b>Leistungsdaten und Kennzahlen</b>	<b>Ist Vorvorjahr</b>	<b>Plan Vorjahr</b>	<b>Plan lfd. Jahr</b>
Anzahl Personen "BuT" pro Jahr	2.014	1.880	2.074
Gesamtkosten/Personen "BuT" pro Jahr in €	325,52	320,00	510,00

**Erläuterungen**

Zeile 2: Bundeserstattung nach § 46 SGB II

Zeile 18: Leistungen für Bildung und Teilhabe gemäß § 6b BKGG an Kinder, Jugendliche oder junge, erwachsene Schüler, die Wohngeld nach dem WoGG bzw. Kinderzuschlag nach dem BKGG erhalten

## Produkt 35.1.02 Versicherungsamt

### Produktbeschreibung

Es erfolgen Hilfen bei der Antragstellung in Rentenversicherungsangelegenheiten sowie die Bearbeitung von Ordnungswidrigkeiten bezüglich der Pflegeversicherung.

### Auftragsgrundlage

§ 93 SGB IV, § 121 SGB XI

### Ziele

- Auskunft und Beratung über die Leistungen aus der gesetzlichen Rentenversicherung (SGB VI)
- Entgegennahme und Aufnahme von Anträgen auf Leistungen nach dem SGB VI

### Verantwortung

Antje Brünjes

## Produkt 35.1.02 Versicherungsamt Produktergebnis

Bezeichnung	Ergebnis 2023	Ansatz 2024	Ansatz 2025	Plan 2026	Plan 2027	Plan 2028
1. Steuern und ähnliche Abgaben	0	0	0	0	0	0
2. Zuwendungen und allgemeine Umlagen außer für Investitionstätigkeit	0	0	0	0	0	0
3. Auflösungserträge aus Sonderposten	0	0	0	0	0	0
4. sonstige Transfererträge	0	0	0	0	0	0
5. öffentlich-rechtliche Entgelte außer Beiträgen u.ä. Entgelte f. Inv.-Tätigk.	0	0	0	0	0	0
6. privatrechtliche Entgelte	0	0	0	0	0	0
7. Kostenerstattungen und Kostenumlagen	0	0	0	0	0	0
8. Zinsen und ähnliche Finanzerträge	0	0	0	0	0	0
9. aktivierungsfähige Eigenleistungen	0	0	0	0	0	0
10. Bestandsveränderungen	0	0	0	0	0	0
11. sonstige ordentliche Erträge	29.507	35.000	35.000	35.800	36.700	37.600
<b>12. = Summe ordentliche Erträge</b>	<b>29.507</b>	<b>35.000</b>	<b>35.000</b>	<b>35.800</b>	<b>36.700</b>	<b>37.600</b>
13. Personalaufwendungen	157.533	124.000	149.500	153.100	156.900	160.900
14. Versorgungsaufwendungen	0	0	0	0	0	0
15. Aufwendungen für Sach- und Dienstleistungen	0	0	0	0	0	0
16. Abschreibungen	0	0	0	0	0	0
17. Zinsen und ähnliche Aufwendungen	0	0	0	0	0	0
18. Transferaufwendungen	0	0	0	0	0	0
19. sonstige ordentliche Aufwendungen	0	0	0	0	0	0
<b>20. = Summe ordentliche Aufwendungen</b>	<b>157.533</b>	<b>124.000</b>	<b>149.500</b>	<b>153.100</b>	<b>156.900</b>	<b>160.900</b>
<b>21. = ordentliches Ergebnis</b>	<b>-128.026</b>	<b>-89.000</b>	<b>-114.500</b>	<b>-117.300</b>	<b>-120.200</b>	<b>-123.300</b>
22. außerordentliche Erträge	0	0	0	0	0	0
23. außerordentliche Aufwendungen	0	0	0	0	0	0
<b>24. außerordentliches Ergebnis</b>	<b>0</b>	<b>0</b>	<b>0</b>	<b>0</b>	<b>0</b>	<b>0</b>
<b>25. Jahresergebnis</b>	<b>-128.026</b>	<b>-89.000</b>	<b>-114.500</b>	<b>-117.300</b>	<b>-120.200</b>	<b>-123.300</b>
Summe Jahr.Fehlbetr. aus Vorj. § 2 VI KomHKVO	0	0	0	0	0	0
Erträge aus internen Leistungsbeziehungen	0	0	0	0	0	0
Aufwendungen aus internen Leistungsbeziehungen	64.513	69.500	85.100	87.300	89.600	91.900
<b>Saldo ILV</b>	<b>-64.513</b>	<b>-69.500</b>	<b>-85.100</b>	<b>-87.300</b>	<b>-89.600</b>	<b>-91.900</b>
<b>Ergebnis unter Berücksichtigung ILV</b>	<b>-192.539</b>	<b>-158.500</b>	<b>-199.600</b>	<b>-204.600</b>	<b>-209.800</b>	<b>-215.200</b>

## Produkt 35.1.02 Versicherungsamt

<b>Stellenplanauszug</b>			
	<b>Plan Vorjahr</b>		<b>Plan lfd. Jahr</b>
Stellenanteile		2,00	2,50
<b>Leistungsdaten und Kennzahlen</b>			
	<b>Ist Vorvorjahr</b>	<b>Plan Vorjahr</b>	<b>Plan lfd. Jahr</b>
Anzahl der Antragsaufnahmen (pro Jahr)	1.006	1.000	1.100
<b>Erläuterungen</b>			
Zeile 11: Bußgelder SGB XI			

## Produkt 35.1.03 Besondere soziale Hilfen

### Produktbeschreibung

Es handelt sich um die Förderung der Aufgabenwahrnehmung der Koordinierungsstelle Migration und Teilhabe, der Selbsthilfeinitiativen und des Seniorenrates durch Beratung und finanzielle Förderung. Weiterhin gehört der Verwaltungskostenanteil für den Lastenausgleich dazu, der an den Landkreis Verden gezahlt wird.

### Ziele

- Unterstützung und Weiterentwicklung von Maßnahmen und Projekten der Koordinierungsstelle Migration und Teilhabe sowie im Sozialen Bereich von Vereinen, Verbänden oder kirchlichen Trägern
- Förderung der Arbeit des Kreissenioresrates und des Behindertenbeirates
- Sicherstellen des Mehrbedarfes an sicheren Verhütungsmitteln für Leistungsempfänger nach dem SGB II, SGB XII, AsylbLG, BaföG, § 56 SGB III und WoGG

### Verantwortung

Antje Brünjes

## Produkt 35.1.03 Besondere soziale Hilfen Produktergebnis

Bezeichnung	Ergebnis 2023	Ansatz 2024	Ansatz 2025	Plan 2026	Plan 2027	Plan 2028
1. Steuern und ähnliche Abgaben	0	0	0	0	0	0
2. Zuwendungen und allgemeine Umlagen außer für Investitionstätigkeit	0	43.000	0	0	0	0
3. Auflösungserträge aus Sonderposten	0	0	0	0	0	0
4. sonstige Transfererträge	0	0	0	0	0	0
5. öffentlich-rechtliche Entgelte außer Beiträgen u.ä. Entgelte f. Inv.-Tätigk.	0	0	0	0	0	0
6. privatrechtliche Entgelte	0	0	0	0	0	0
7. Kostenerstattungen und Kostenumlagen	51.536	10.500	143.100	146.600	150.300	154.100
8. Zinsen und ähnliche Finanzerträge	0	0	0	0	0	0
9. aktivierungsfähige Eigenleistungen	0	0	0	0	0	0
10. Bestandsveränderungen	0	0	0	0	0	0
11. sonstige ordentliche Erträge	888	0	0	0	0	0
<b>12. = Summe ordentliche Erträge</b>	<b>52.424</b>	<b>53.500</b>	<b>143.100</b>	<b>146.600</b>	<b>150.300</b>	<b>154.100</b>
13. Personalaufwendungen	7.604	8.500	93.400	95.300	97.700	100.400
14. Versorgungsaufwendungen	0	0	0	0	0	0
15. Aufwendungen für Sach- und Dienstleistungen	6.171	35.000	15.000	15.300	15.700	16.100
16. Abschreibungen	0	0	0	0	0	0
17. Zinsen und ähnliche Aufwendungen	0	0	0	0	0	0
18. Transferaufwendungen	1.546.798	1.446.400	1.424.700	1.460.200	1.497.200	1.534.200
19. sonstige ordentliche Aufwendungen	31.313	35.000	31.500	32.200	33.100	33.900
<b>20. = Summe ordentliche Aufwendungen</b>	<b>1.591.886</b>	<b>1.524.900</b>	<b>1.564.600</b>	<b>1.603.000</b>	<b>1.643.700</b>	<b>1.684.600</b>
<b>21. = ordentliches Ergebnis</b>	<b>-1.539.463</b>	<b>-1.471.400</b>	<b>-1.421.500</b>	<b>-1.456.400</b>	<b>-1.493.400</b>	<b>-1.530.500</b>
22. außerordentliche Erträge	0	0	0	0	0	0
23. außerordentliche Aufwendungen	0	0	0	0	0	0
<b>24. außerordentliches Ergebnis</b>	<b>0</b>	<b>0</b>	<b>0</b>	<b>0</b>	<b>0</b>	<b>0</b>
<b>25. Jahresergebnis</b>	<b>-1.539.463</b>	<b>-1.471.400</b>	<b>-1.421.500</b>	<b>-1.456.400</b>	<b>-1.493.400</b>	<b>-1.530.500</b>
Summe Jahr.Fehlbetr. aus Vorj. § 2 VI KomHKVO	0	0	0	0	0	0
Erträge aus internen Leistungsbeziehungen	0	0	0	0	0	0
Aufwendungen aus internen Leistungsbeziehungen	5.760	8.800	39.200	40.200	41.200	42.300
<b>Saldo ILV</b>	<b>-5.760</b>	<b>-8.800</b>	<b>-39.200</b>	<b>-40.200</b>	<b>-41.200</b>	<b>-42.300</b>
<b>Ergebnis unter Berücksichtigung ILV</b>	<b>-1.545.223</b>	<b>-1.480.200</b>	<b>-1.460.700</b>	<b>-1.496.600</b>	<b>-1.534.600</b>	<b>-1.572.800</b>

## Produkt 35.1.03 Besondere soziale Hilfen

<b>Stellenplanauszug</b>			
	<b>Plan Vorjahr</b>		<b>Plan lfd. Jahr</b>
Stellenanteile	0,05		1,05
<b>Leistungsdaten und Kennzahlen</b>			
	<b>Ist Vorvorjahr</b>	<b>Plan Vorjahr</b>	<b>Plan lfd. Jahr</b>
Anzahl der Personen "sichere Verhütungsmittel" pro Jahr	12	35	35
<b>Erläuterungen</b>			
Zeile 7: Lastenausgleicherstattungen Zeile 15: Veranstaltungen und Projekte der Koordinierungsstelle Migration und Teilhabe Zeile 18: Zuschüsse freiwillige Leistungen an Verbände und Vereine, Budget Seniorenrat, Budget Behindertenbeirat, Förderung Mehrgenerationenhäuser, Schuldnerberatung, Förderung Kontaktstellen und Begegnungsstätten, Sichere Verhütungsmittel, Erstattungen von Verwaltungskosten (25 %) an die AOK Sachsen-Anhalt nach § 276 Lastenausgleichsgesetz, Zuweisungen für Sprachkurse für Migranten inkl. Sprachkurs "Deutsch für Frauen" (ehem. "Mama lernt Deutsch") Zeile 19: Aufwandsentschädigungen für Sprachmittler			

## Produkt 36.3.08 Leistungen nach dem Bundeselterngeld- und Elternzeitgesetz

### Produktbeschreibung

Es handelt sich um Leistungen als Ausgleich für den Verlust von Erwerbseinkommen aufgrund der persönlichen Betreuung und Erziehung von Säuglingen und Kleinkindern zur Sicherung der wirtschaftlichen Situation der Eltern.

### Auftragsgrundlage

BEEG

### Ziele

- Finanzielle Unterstützung der Eltern bei Geburt bzw. Adoption eines Kindes für maximal 32 Monate.

### Verantwortung

Antje Brünjes

## Produkt 36.3.08 Leistungen nach dem Bundeselterngeld- und Elternzeitgesetz Produktergebnis

Bezeichnung	Ergebnis 2023	Ansatz 2024	Ansatz 2025	Plan 2026	Plan 2027	Plan 2028
1. Steuern und ähnliche Abgaben	0	0	0	0	0	0
2. Zuwendungen und allgemeine Umlagen außer für Investitionstätigkeit	0	0	0	0	0	0
3. Auflösungserträge aus Sonderposten	0	0	0	0	0	0
4. sonstige Transfererträge	0	0	0	0	0	0
5. öffentlich-rechtliche Entgelte außer Beiträgen u.ä. Entgelte f. Inv.-Tätigk.	0	0	0	0	0	0
6. privatrechtliche Entgelte	0	0	0	0	0	0
7. Kostenerstattungen und Kostenumlagen	182.750	182.800	183.600	188.100	192.900	197.700
8. Zinsen und ähnliche Finanzerträge	0	0	0	0	0	0
9. aktivierungsfähige Eigenleistungen	0	0	0	0	0	0
10. Bestandsveränderungen	0	0	0	0	0	0
11. sonstige ordentliche Erträge	10.668	0	0	0	0	0
<b>12. = Summe ordentliche Erträge</b>	<b>193.418</b>	<b>182.800</b>	<b>183.600</b>	<b>188.100</b>	<b>192.900</b>	<b>197.700</b>
13. Personalaufwendungen	350.130	344.200	391.300	400.700	410.900	421.100
14. Versorgungsaufwendungen	0	0	0	0	0	0
15. Aufwendungen für Sach- und Dienstleistungen	0	0	0	0	0	0
16. Abschreibungen	0	0	0	0	0	0
17. Zinsen und ähnliche Aufwendungen	0	0	0	0	0	0
18. Transferaufwendungen	0	0	0	0	0	0
19. sonstige ordentliche Aufwendungen	220	0	0	0	0	0
<b>20. = Summe ordentliche Aufwendungen</b>	<b>350.350</b>	<b>344.200</b>	<b>391.300</b>	<b>400.700</b>	<b>410.900</b>	<b>421.100</b>
<b>21. = ordentliches Ergebnis</b>	<b>-156.932</b>	<b>-161.400</b>	<b>-207.700</b>	<b>-212.600</b>	<b>-218.000</b>	<b>-223.400</b>
22. außerordentliche Erträge	0	0	0	0	0	0
23. außerordentliche Aufwendungen	0	0	0	0	0	0
<b>24. außerordentliches Ergebnis</b>	<b>0</b>	<b>0</b>	<b>0</b>	<b>0</b>	<b>0</b>	<b>0</b>
<b>25. Jahresergebnis</b>	<b>-156.932</b>	<b>-161.400</b>	<b>-207.700</b>	<b>-212.600</b>	<b>-218.000</b>	<b>-223.400</b>
Summe Jahr.Fehlbetr. aus Vorj. § 2 VI KomHKVO	0	0	0	0	0	0
Erträge aus internen Leistungsbeziehungen	0	0	0	0	0	0
Aufwendungen aus internen Leistungsbeziehungen	146.249	149.700	161.300	165.300	169.400	173.500
<b>Saldo ILV</b>	<b>-146.249</b>	<b>-149.700</b>	<b>-161.300</b>	<b>-165.300</b>	<b>-169.400</b>	<b>-173.500</b>
<b>Ergebnis unter Berücksichtigung ILV</b>	<b>-303.181</b>	<b>-311.100</b>	<b>-369.000</b>	<b>-377.900</b>	<b>-387.400</b>	<b>-396.900</b>

**Produkt 36.3.08 Leistungen nach dem Bundeselterngeld- und Elternzeitgesetz**

<b>Stellenplanauszug</b>	<b>Plan Vorjahr</b>		<b>Plan lfd. Jahr</b>
Stellenanteile		4,45	4,76
<b>Leistungsdaten und Kennzahlen</b>	<b>Ist Vorvorjahr</b>	<b>Plan Vorjahr</b>	<b>Plan lfd. Jahr</b>
Anzahl der Personen (Elternteile)	1.705	2.000	2.000
Bewilligte Leistungen in Tsd. €	14.248,40	13.500,00	13.500,00
<b>Erläuterungen</b>			
Zeile 7: Erstattungen vom Land für übertragene Aufgaben			

<b>Produkt 52.2.02 Wohnungsbauförderung</b>	
<b>Produktbeschreibung</b>	
Das Produkt beinhaltet die Gewährung eines Zuschusses an Investoren in Höhe von maximal 20.000 € je Wohneinheit zur Schaffung von bezahlbarem kleinem Wohnraum bis max. 60 qm im Landkreis Rotenburg (Wümme).	
<b>Verantwortung</b>	Antje Brünjes

## Produkt 52.2.02 Wohnungsbauförderung Produktergebnis

Bezeichnung	Ergebnis 2023	Ansatz 2024	Ansatz 2025	Plan 2026	Plan 2027	Plan 2028
1. Steuern und ähnliche Abgaben	0	0	0	0	0	0
2. Zuwendungen und allgemeine Umlagen außer für Investitionstätigkeit	0	0	0	0	0	0
3. Auflösungserträge aus Sonderposten	0	0	0	0	0	0
4. sonstige Transfererträge	0	0	0	0	0	0
5. öffentlich-rechtliche Entgelte außer Beiträgen u.ä. Entgelte f. Inv.-Tätigk.	0	0	0	0	0	0
6. privatrechtliche Entgelte	0	0	0	0	0	0
7. Kostenerstattungen und Kostenumlagen	0	0	0	0	0	0
8. Zinsen und ähnliche Finanzerträge	0	0	0	0	0	0
9. aktivierungsfähige Eigenleistungen	0	0	0	0	0	0
10. Bestandsveränderungen	0	0	0	0	0	0
11. sonstige ordentliche Erträge	0	0	0	0	0	0
<b>12. = Summe ordentliche Erträge</b>	<b>0</b>	<b>0</b>	<b>0</b>	<b>0</b>	<b>0</b>	<b>0</b>
13. Personalaufwendungen	0	0	0	0	0	0
14. Versorgungsaufwendungen	0	0	0	0	0	0
15. Aufwendungen für Sach- und Dienstleistungen	0	0	0	0	0	0
16. Abschreibungen	116.063	96.800	87.000	89.100	91.400	93.600
17. Zinsen und ähnliche Aufwendungen	0	0	0	0	0	0
18. Transferaufwendungen	0	0	0	0	0	0
19. sonstige ordentliche Aufwendungen	0	0	0	0	0	0
<b>20. = Summe ordentliche Aufwendungen</b>	<b>116.063</b>	<b>96.800</b>	<b>87.000</b>	<b>89.100</b>	<b>91.400</b>	<b>93.600</b>
<b>21. = ordentliches Ergebnis</b>	<b>-116.063</b>	<b>-96.800</b>	<b>-87.000</b>	<b>-89.100</b>	<b>-91.400</b>	<b>-93.600</b>
22. außerordentliche Erträge	0	0	0	0	0	0
23. außerordentliche Aufwendungen	0	0	0	0	0	0
<b>24. außerordentliches Ergebnis</b>	<b>0</b>	<b>0</b>	<b>0</b>	<b>0</b>	<b>0</b>	<b>0</b>
<b>25. Jahresergebnis</b>	<b>-116.063</b>	<b>-96.800</b>	<b>-87.000</b>	<b>-89.100</b>	<b>-91.400</b>	<b>-93.600</b>
Summe Jahr.Fehlbetr. aus Vorj. § 2 VI KomHKVO	0	0	0	0	0	0
Erträge aus internen Leistungsbeziehungen	0	0	0	0	0	0
Aufwendungen aus internen Leistungsbeziehungen	27.705	7.400	6.600	6.700	6.900	7.100
<b>Saldo ILV</b>	<b>-27.705</b>	<b>-7.400</b>	<b>-6.600</b>	<b>-6.700</b>	<b>-6.900</b>	<b>-7.100</b>
<b>Ergebnis unter Berücksichtigung ILV</b>	<b>-143.768</b>	<b>-104.200</b>	<b>-93.600</b>	<b>-95.800</b>	<b>-98.300</b>	<b>-100.700</b>

