



Landkreis
Rotenburg
(Wümme)

Mobilfunkversorgung im Kreisgebiet

Sachstand und Ausblick

09.04.2024

www.lk-row.de

Agenda

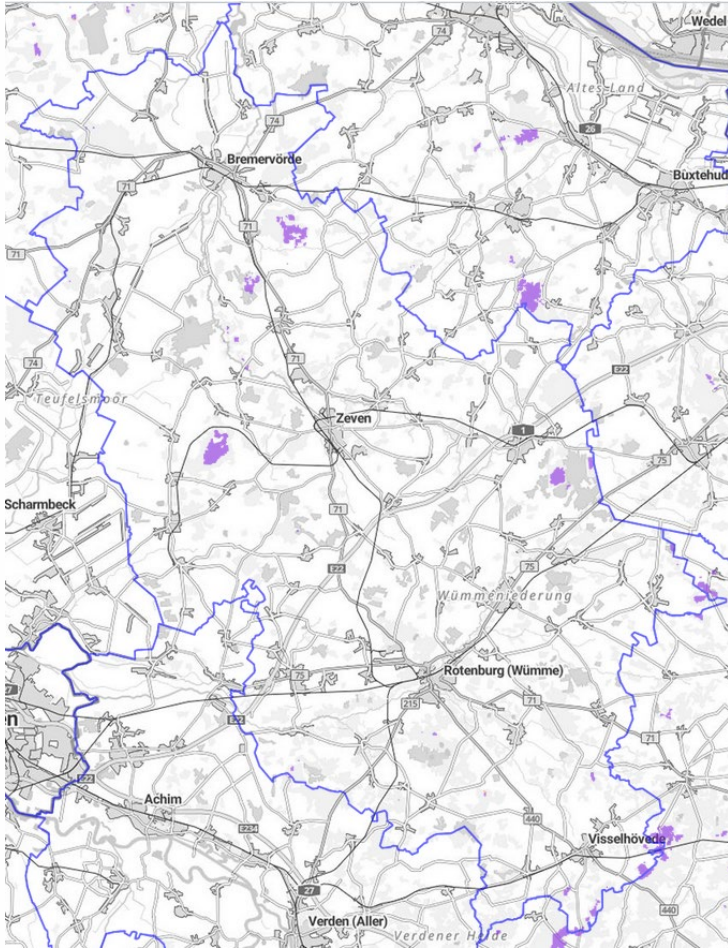


1. Aktuelle Versorgungssituation
2. Strategieansätze und mögliche Herangehensweisen/Maßnahmen
3. Bereits erfolgte Maßnahmen
4. Herausforderungen und Ausblick

Aktuelle Versorgungssituation



Mobilfunkatlas Niedersachsen des Breitbandzentrums Niedersachsen-Bremen (BZNB)



Aktuelle Versorgungssituation



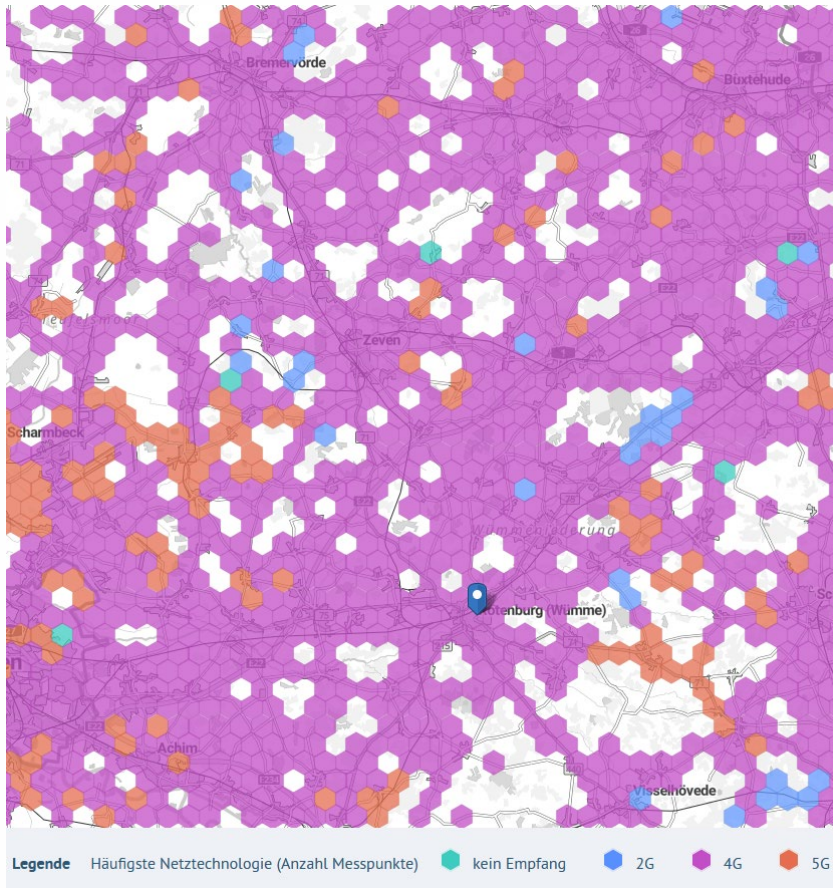
Auswertung der Mobilfunknetzabdeckung auf Kreisebene nach Technologie und mind. 1 Mobilfunknetzbetreiber sowie Anteil der Funklöcher, Weißen Flecken und Grauen Flecken als Tabelle des Gigabitgrundbuches des Bundes

Kreisfreie Stadt/Landkreis	Anteil versorgter Fläche			Graue Flecken in %	Weiße Flecken in %
	2G in %	4G in %	5G in %		
Rotenburg (Wümme)	100	99,75	96,31	9,79	0,21

Aktuelle Versorgungssituation



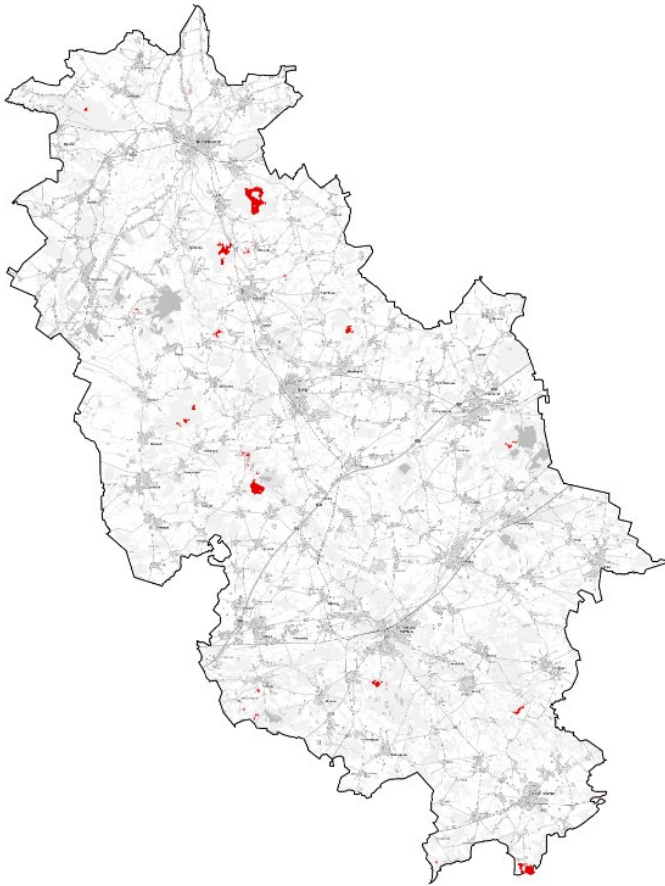
Funkloch-Karte der Funkloch-App der BNetzA



Aktuelle Versorgungssituation



Ergebnisse des Markterkundungsverfahrens



Aktuelle Versorgungssituation



Fazit:

- Alle Netzbetreiber und Technologien zusammengefasst ergibt sich **kein** nennenswerter „Weißer Fleck“ mehr im Kreisgebiet (keinerlei Versorgung durch einen Netzanbieter)
- Jedoch existieren **mehrere graue Flecken** (von mindestens einem, aber nicht allen Netzbetreibern versorgte Bereiche)
- Insgesamt ist von einer **relativ guten Mobilfunkversorgung** auszugehen
- Vor allem bewaldete Bereiche und Moorgebiete scheinen **weniger gut versorgt**



Strategieansätze und mögliche Herangehensweisen/Maßnahmen

- Monitoringsystem
- Kommunale Mitwirkung bei Standortsuche und -planung
- Akzeptanz für Netzausbau
- Berücksichtigung Flächenbedarfe bei Planung neuer Baugebiete



Strategieansätze und mögliche Herangehensweisen/Maßnahmen

- Rahmen-/Musterverträge
- Fördermöglichkeiten
- Erfüllung der Versorgungsaufgaben
- Funkloch-App

Bereits erfolgte Maßnahmen



✓ Monitoring des Status-Quo der offenen Bauanträge (Stand 28.03.2024)

Jahr	Anzahl Bauanträge	Genehmigt	z.d.A. (vor dem 01.11.2021)	Ungenehmigt/offen		Bearbeitungszeit ø in Tagen*	Bearbeitungszeit ø in Wochen*
2015	1	0	1	0		-	-
2016	1	0	1	0		-	-
2017	1	1	0	0		-	-
2019	5	5	4	0		877,40	125,34
2020	10	10	8	0		651,40	93,06
2021	6	4	1	0		832,00	118,86
2022	17	2	0	13		353,00	50,43
2023	13	5	0	9		285,80	40,83
2024	1	0					
SUMME	55	27	15	22	MITTELWERT	599,92	85,70

* durchschnittliche Zeit zwischen Antragsstellung bis Genehmigung inkl. Bearbeitungszeiten der Antragssteller für Nachforderungen und zugehörige Nachlieferungen



Bereits erfolgte Maßnahmen

- ✓ Markterkundungsverfahren (MEV)
- ✓ Austausch mit Mobilfunkinfrastrukturgesellschaft des Bundes (mig)
- ✓ Austausch zu Rahmenvereinbarungen
- ✓ Kontaktaufnahme zu Samtgemeinden
- ✓ Sichtung Mobilfunk-Monitoring-Karte



Herausforderungen und Ausblick

- Aktualität digitaler Bauakten
- Vollzugang neue Softwarelösung Genehmigungsmanagement
- TK-NaBeG: Mitnutzung öffentlicher Gebäuden und Flächen für den Mobilfunkausbau
- Berechnungen der Mobilfunknetzbetreiber vs. Realität
- Überprüfung der tatsächlichen Versorgungslage

Ansprechpartnerin



Mareike Mitzlaff

Hopfengarten 2

27356 Rotenburg (Wümme)

Tel. 04261 983-2854

Mareike.Mitzlaff@lk-row.de