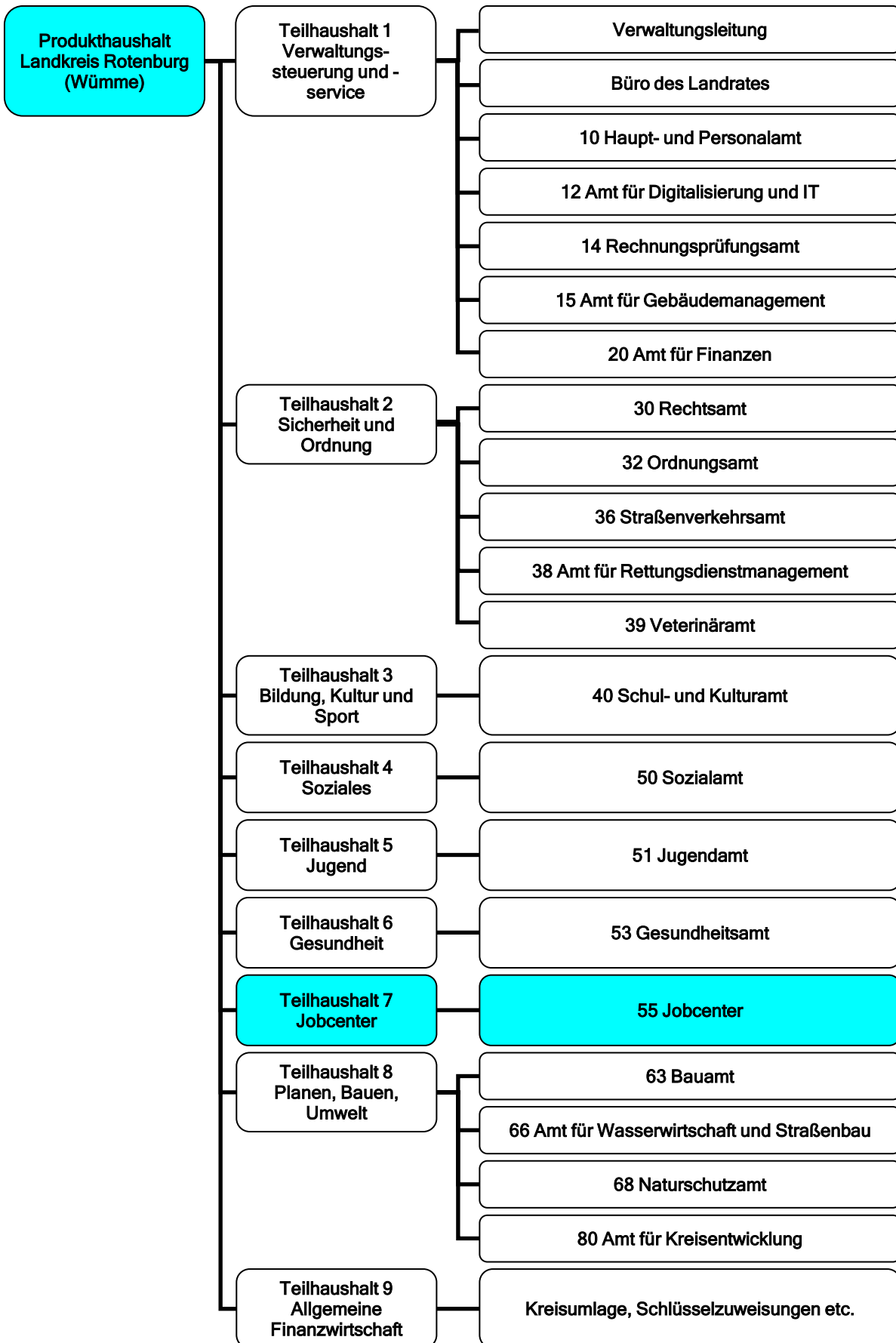


# Teilhaushalt 7 Jobcenter



<b>Teilhaushalt 7</b>			
<b>zugeordnete Produkte</b>	<b>Kostenstelle</b>	<b>Produkt</b>	<b>Seite</b>
Leistungen für Unterkunft und Heizung (KDU), kommunale Leistungen	55	31.2.01	414 - 416
Kommunale Eingliederungsleistungen, Jugendberufshilfe	55	31.2.02	417 - 419
Einmalige Leistungen, kommunale Leistungen	55	31.2.03	420 - 422
Arbeitslosengeld II (ohne KDU)	55	31.2.04	423 - 425
Eingliederungsleistungen, Bund	55	31.2.05	426 - 428
Leistungen für Bildung und Teilhabe nach § 28 SGB II	55	31.2.06	429 - 431
Verwaltung der Grundsicherung für Arbeitssuchende	55	31.2.09	432 - 434
<b>Ziele des Teilhaushaltes</b>			
<p>Arbeitsmarktintegration und Aktivierung der Kunden. Stärkenorientierte Förderung von Langzeitleistungsbeziehern.</p> <p>Unabhängigkeit der Bevölkerung von SGB II-Leistungen ermöglichen, Bedarfsgemeinschaften reduzieren</p> <p>Steuerung und Stabilisierung der Kostenentwicklung im Bereich Kosten der Unterkunft</p> <p>Gestaltung des demographischen Wandels</p> <p>Steuerung der Maßnahmen und Hilfen unter fachlichen und finanziellen Gesichtspunkten</p> <p>Steigerung der Inanspruchnahme der BuT Leistungen sowie der kommunalen Eingliederungsmaßnahmen</p> <p>Gestaltung des Übergangs Schule in den Beruf</p>			
<b>Verantwortliche Organisationseinheit</b>		<b>Verantwortliche Person(en)</b>	
Dezernat III		Imke Colshorn	

## Teilhaushalt 7 Teilergebnishaushalt 2024

Bezeichnung	Ergebnis 2022	Ansatz 2023	Ansatz 2024	Plan 2025	Plan 2026	Plan 2027
1. Steuern und ähnliche Abgaben	0	0	0	0	0	0
2. Zuwendungen und allgemeine Umlagen außer für Investitionstätigkeit	43.603.744	51.846.000	55.958.000	57.344.300	58.841.600	60.394.500
3. Auflösungserträge aus Sonderposten	0	0	0	0	0	0
4. sonstige Transfererträge	2.265.046	2.408.000	1.816.000	1.861.000	1.910.000	1.961.000
5. öffentlich-rechtliche Entgelte außer Beiträgen u.ä. Entgelte f. Inv.-Tätigk.	300	500	500	500	500	500
6. privatrechtliche Entgelte	0	0	0	0	0	0
7. Kostenerstattungen und Kostenumlagen	0	0	0	0	0	0
8. Zinsen und ähnliche Finanzerträge	0	0	0	0	0	0
9. aktivierungsfähige Eigenleistungen	0	0	0	0	0	0
10. Bestandsveränderungen	0	0	0	0	0	0
11. sonstige ordentliche Erträge	7.781	3.000	4.000	4.000	4.100	4.200
<b>12. = Summe ordentliche Erträge</b>	<b>45.876.872</b>	<b>54.257.500</b>	<b>57.778.500</b>	<b>59.209.800</b>	<b>60.756.200</b>	<b>62.360.200</b>
13. Personalaufwendungen	8.012.098	8.858.000	9.312.000	9.544.300	9.795.700	10.056.500
14. Versorgungsaufwendungen	5.503	0	0	0	0	0
15. Aufwendungen für Sach- und Dienstleistungen	1.004.038	1.048.500	1.053.500	1.079.700	1.108.100	1.137.700
16. Abschreibungen	174.660	441.200	491.100	503.300	516.500	530.300
17. Zinsen und ähnliche Aufwendungen	0	0	0	0	0	0
18. Transferaufwendungen	42.928.264	51.541.500	55.367.500	56.738.900	58.220.100	59.756.700
19. sonstige ordentliche Aufwendungen	213.392	250.000	291.000	298.200	306.000	314.200
<b>20. = Summe ordentliche Aufwendungen</b>	<b>52.337.954</b>	<b>62.139.200</b>	<b>66.515.100</b>	<b>68.164.400</b>	<b>69.946.400</b>	<b>71.795.400</b>
<b>21. = ordentliches Ergebnis</b>	<b>-6.461.082</b>	<b>-7.881.700</b>	<b>-8.736.600</b>	<b>-8.954.600</b>	<b>-9.190.200</b>	<b>-9.435.200</b>
22. außerordentliche Erträge	0	0	0	0	0	0
23. außerordentliche Aufwendungen	0	0	0	0	0	0
<b>24. außerordentliches Ergebnis</b>	<b>0</b>	<b>0</b>	<b>0</b>	<b>0</b>	<b>0</b>	<b>0</b>
<b>25. Jahresergebnis</b>	<b>-6.461.082</b>	<b>-7.881.700</b>	<b>-8.736.600</b>	<b>-8.954.600</b>	<b>-9.190.200</b>	<b>-9.435.200</b>
Summe Jahr.Fehl Betr. aus Vorj. § 2 VI KomHKVO	0	0	0	0	0	0
Erträge aus internen Leistungsbeziehungen	0	0	0	0	0	0
Aufwendungen aus internen Leistungsbeziehungen	1.635.022	1.809.200	1.893.900	1.943.100	1.996.900	2.053.300
<b>Saldo ILV</b>	<b>-1.635.022</b>	<b>-1.809.200</b>	<b>-1.893.900</b>	<b>-1.943.100</b>	<b>-1.996.900</b>	<b>-2.053.300</b>
<b>Ergebnis unter Berücksichtigung ILV</b>	<b>-8.096.104</b>	<b>-9.690.900</b>	<b>-10.630.500</b>	<b>-10.897.700</b>	<b>-11.187.100</b>	<b>-11.488.500</b>

**Teilhaushalt 7**  
**Teilfinanzhaushalt 2024**

	Bezeichnung	Ergebnis 2022	Ansatz 2023	Ansatz 2024	Plan 2025	Plan 2026	Plan 2027
	<b>Einzahlungen aus laufender Verwaltungstätigkeit</b>						
	1. Steuern und ähnliche Abgaben	0	0	0	0	0	0
	2. Zuwendungen und allgemeine Umlagen (außer für Investitionstätigkeit)	43.106.494	51.846.000	55.958.000	57.344.300	58.841.600	60.394.500
	3. sonstige Transfereinzahlungen	2.380.489	2.408.000	1.816.000	1.861.000	1.910.000	1.961.000
	4. öffentlich-rechtliche Entgelte (außer Beitr. u. ähnl. Entgelte f. Inv.-Tätigkeit)	433	500	500	500	500	500
	5. privatrechtliche Entgelte (außer für Investitionstätigkeit)	0	0	0	0	0	0
	6. Kostenerstattungen und Kostenumlagen (außer für Investitionstätigkeit)	0	0	0	0	0	0
	7. Zinsen und ähnliche Einzahlungen	0	0	0	0	0	0
	8. Einz. a. d. Veräußerung geringwert. VermGG	0	0	0	0	0	0
	9. sonstige haushaltswirksame Einzahlungen	5.537	3.000	4.000	4.000	4.100	4.200
	<b>10. = Summe d. Einz. aus lfd. Verwaltungstätigkeit</b>	<b>45.492.953</b>	<b>54.257.500</b>	<b>57.778.500</b>	<b>59.209.800</b>	<b>60.756.200</b>	<b>62.360.200</b>
	<b>Auszahlungen aus laufender Verwaltungstätigkeit</b>						
	11. Personalauszahlungen	7.810.273	8.676.400	9.148.900	9.377.200	9.624.200	9.880.400
	12. Versorgungsauszahlungen	0	0	0	0	0	0
	13. Auszahlungen für Sach- und Dienstleistungen und für den Erwerb geringw. Vermögensgegenstände	1.008.937	1.048.500	1.053.500	1.079.700	1.108.100	1.137.700
	14. Zinsen und ähnliche Auszahlungen	0	0	0	0	0	0
	15. Transferauszahlungen (außer für Investitionstätigkeit)	43.501.095	51.541.500	55.367.500	56.738.900	58.220.100	59.756.700
	16. sonstige haushaltswirksame Auszahlungen	214.886	250.000	291.000	298.200	306.000	314.200
	<b>17. = Summe d. Ausz. aus lfd. Verwaltungstätigkeit</b>	<b>52.535.191</b>	<b>61.516.400</b>	<b>65.860.900</b>	<b>67.494.000</b>	<b>69.258.400</b>	<b>71.089.000</b>
	<b>18. Saldo aus laufender Verwaltungstätigkeit</b>	<b>-7.042.238</b>	<b>-7.258.900</b>	<b>-8.082.400</b>	<b>-8.284.200</b>	<b>-8.502.200</b>	<b>-8.728.800</b>
	<b>Einzahlungen für Investitionstätigkeit</b>						
	19. Zuwendungen für Investitionstätigkeit	0	0	0	0	0	0
	20. Beiträge u.ä. Entgelte für Investitionstätigk.	0	0	0	0	0	0
	21. Veräußerung von Sachvermögen	0	0	0	0	0	0
	22. Veräußerung von Finanzvermögensanlagen	0	0	0	0	0	0
	23. sonstige Investitionstätigkeit	0	0	0	0	0	0
	<b>24. = Summe d. Einz. für Investitionstätigkeit</b>	<b>0</b>	<b>0</b>	<b>0</b>	<b>0</b>	<b>0</b>	<b>0</b>
	<b>Auszahlungen für Investitionstätigkeit</b>						
	25. Erwerb von Grundstücken und Gebäuden	0	0	0	0	0	0
	26. Baumaßnahmen	0	0	0	0	0	0
	27. Erwerb von beweglichem Sachvermögen	0	0	0	0	0	0
	28. Erwerb von Finanzvermögensanlagen	0	0	0	0	0	0
	29. Aktivierbare Zuwendungen	0	0	0	0	0	0
	30. sonstige Investitionstätigkeit	0	0	0	0	0	0
	<b>31. = Summe d. Ausz. für Investitionstätigkeit</b>	<b>0</b>	<b>0</b>	<b>0</b>	<b>0</b>	<b>0</b>	<b>0</b>
	<b>32. Saldo aus Investitionstätigkeit</b>	<b>0</b>	<b>0</b>	<b>0</b>	<b>0</b>	<b>0</b>	<b>0</b>
	<b>33. Finanzmittel-Überschuss/-Fehlbetrag (Summe Zeile 18 u. 32)</b>	<b>-7.042.238</b>	<b>-7.258.900</b>	<b>-8.082.400</b>	<b>-8.284.200</b>	<b>-8.502.200</b>	<b>-8.728.800</b>

**Teilhaushalt 7**  
**Teilfinanzhaushalt 2024**

	Bezeichnung	Ergebnis 2022	Ansatz 2023	Ansatz 2024	Plan 2025	Plan 2026	Plan 2027
	<b>Ein-, Auszahlungen aus Finanzierungstätigkeit</b>						
	34. Einz.; Aufn. v. Kred. u. inneren Darl. für Investitionstätigkeit	0	0	0	0	0	0
	35. Ausz.; Tilg. v. Kred. u. Rückz. v. inn. Darl. für Investitionstätigkeit	0	0	0	0	0	0
	<b>36. Saldo aus Finanzierungstätigkeit (Saldo aus Zeile 34 u. 35)</b>	<b>0</b>	<b>0</b>	<b>0</b>	<b>0</b>	<b>0</b>	<b>0</b>
	<b>37. = Finanzmittelveränderung (Summe der Zeilen 33 u. 36)</b>	<b>-7.042.238</b>	<b>-7.258.900</b>	<b>-8.082.400</b>	<b>-8.284.200</b>	<b>-8.502.200</b>	<b>-8.728.800</b>

<b>Produkt 31.2.01 Leistungen für Unterkunft und Heizung (KDU), kommunale Leistungen</b>	
<b>Produktbeschreibung</b>	
In diesem Produkt werden die Transferleistungen für Unterkunft und Heizung ausgewiesen, die der Landkreis Hilfebedürftigen nach dem Recht der Grundsicherung für Arbeitsuchende (SGB II) gewährt.	
<b>Auftragsgrundlage</b>	
§§ 6 Abs. 1 S. 1 Nr. 2, 22, 24 Abs. 4 u. 5, 27 Abs. 3, 46 Abs. 5 bis 10 SGB II	
<b>Ziele</b>	
<ul style="list-style-type: none"> <li>- Bereitstellung der finanziellen Mittel, die erforderlich sind, um die notwendigen Wohnbedarfe der Hilfebedürftigen abzudecken</li> <li>- Sicherstellung, dass zum einen kostenangemessener Wohnraum von Hilfebedürftigen beschafft werden kann und zum anderen eine Marktbeeinflussung unterbleibt, die Nichtleistungsempfänger unterer Einkommensgruppen auf dem Wohnungsmarkt beeinträchtigen und in die Gefahr von Hilfebedürftigkeit führen könnte</li> </ul>	
<b>Maßnahmen zur Zielerreichung</b>	
- Hilfebedürftige erhalten im Rahmen des gesetzlichen Leistungsauftrages Unterstützung bei der Erlangung und Sicherung angemessenen Wohnraums.	
<b>Verantwortung</b>	Gregor Stein

**Produkt 31.2.01 Leistungen für Unterkunft und Heizung (KDU), kommunale Leistungen**  
**Produktergebnis**

Bezeichnung	Ergebnis 2022	Ansatz 2023	Ansatz 2024	Plan 2025	Plan 2026	Plan 2027
1. Steuern und ähnliche Abgaben	0	0	0	0	0	0
2. Zuwendungen und allgemeine Umlagen außer für Investitionstätigkeit	8.696.934	12.429.000	11.727.000	12.020.100	12.336.800	12.665.100
3. Auflösungserträge aus Sonderposten	0	0	0	0	0	0
4. sonstige Transfererträge	774.431	925.000	615.000	630.200	646.900	664.200
5. öffentlich-rechtliche Entgelte außer Beiträgen u.ä. Entgelte f. Inv.-Tätigk.	0	0	0	0	0	0
6. privatrechtliche Entgelte	0	0	0	0	0	0
7. Kostenerstattungen und Kostenumlagen	0	0	0	0	0	0
8. Zinsen und ähnliche Finanzerträge	0	0	0	0	0	0
9. aktivierungsfähige Eigenleistungen	0	0	0	0	0	0
10. Bestandsveränderungen	0	0	0	0	0	0
11. sonstige ordentliche Erträge	0	0	0	0	0	0
<b>12. = Summe ordentliche Erträge</b>	<b>9.471.365</b>	<b>13.354.000</b>	<b>12.342.000</b>	<b>12.650.300</b>	<b>12.983.700</b>	<b>13.329.300</b>
13. Personalaufwendungen	0	0	0	0	0	0
14. Versorgungsaufwendungen	0	0	0	0	0	0
15. Aufwendungen für Sach- und Dienstleistungen	0	0	0	0	0	0
16. Abschreibungen	91.876	180.000	180.000	184.500	189.300	194.400
17. Zinsen und ähnliche Aufwendungen	0	0	0	0	0	0
18. Transferaufwendungen	14.115.204	18.460.000	17.945.000	18.393.700	18.878.100	19.380.600
19. sonstige ordentliche Aufwendungen	0	0	0	0	0	0
<b>20. = Summe ordentliche Aufwendungen</b>	<b>14.207.081</b>	<b>18.640.000</b>	<b>18.125.000</b>	<b>18.578.200</b>	<b>19.067.400</b>	<b>19.575.000</b>
<b>21. = ordentliches Ergebnis</b>	<b>-4.735.716</b>	<b>-5.286.000</b>	<b>-5.783.000</b>	<b>-5.927.900</b>	<b>-6.083.700</b>	<b>-6.245.700</b>
22. außerordentliche Erträge	0	0	0	0	0	0
23. außerordentliche Aufwendungen	0	0	0	0	0	0
<b>24. außerordentliches Ergebnis</b>	<b>0</b>	<b>0</b>	<b>0</b>	<b>0</b>	<b>0</b>	<b>0</b>
<b>25. Jahresergebnis</b>	<b>-4.735.716</b>	<b>-5.286.000</b>	<b>-5.783.000</b>	<b>-5.927.900</b>	<b>-6.083.700</b>	<b>-6.245.700</b>
Summe Jahr.Fehl Betr. aus Vorj. § 2 VI KomHKVO	0	0	0	0	0	0
Erträge aus internen Leistungsbeziehungen	0	0	0	0	0	0
Aufwendungen aus internen Leistungsbeziehungen	0	0	0	0	0	0
<b>Saldo ILV</b>	<b>0</b>	<b>0</b>	<b>0</b>	<b>0</b>	<b>0</b>	<b>0</b>
<b>Ergebnis unter Berücksichtigung ILV</b>	<b>-4.735.716</b>	<b>-5.286.000</b>	<b>-5.783.000</b>	<b>-5.927.900</b>	<b>-6.083.700</b>	<b>-6.245.700</b>

<b>Produkt 31.2.01 Leistungen für Unterkunft und Heizung (KDU), kommunale Leistungen</b>
<b>Erläuterungen</b>
Zeile 2: Bundesbeteiligung in Höhe von 61,6 % der Nettoausgaben für die Kosten der Unterkunft nach § 22 Abs. 1 SGB II Zeile 4: Kostenersatz nach §§ 34 ff SGB II, Ansprüche gegen Unterhaltspflichtige § 33 SGB II, Erstattung von Sozialleistungsträgern §§ 102 ff SGB X, Tilgung Darlehen Zeile 18: Leistungen für Unterkunft und Heizung nach § 22 Abs. 1 SGB II, sonstige Leistungen nach § 22 SGB II, Darlehensgewährungen, Erstattungen nach endgültiger Festsetzung § 41a Abs. 6 SGB II, Rückzahlung gewährter Hilfen § 50 SGB X, § 42a, 43 SGB II

--

<b>Erläuterungen</b>
----------------------

Zeile 2: Bundesbeteiligung in Höhe von 61,6 % der Nettoausgaben für die Kosten der Unterkunft nach § 22 Abs. 1 SGB II Zeile 4: Kostenersatz nach §§ 34 ff SGB II, Ansprüche gegen Unterhaltspflichtige § 33 SGB II, Erstattung von Sozialleistungsträgern §§ 102 ff SGB X, Tilgung Darlehen Zeile 18: Leistungen für Unterkunft und Heizung nach § 22 Abs. 1 SGB II, sonstige Leistungen nach § 22 SGB II, Darlehensgewährungen, Erstattungen nach endgültiger Festsetzung § 41a Abs. 6 SGB II, Rückzahlung gewährter Hilfen § 50 SGB X, § 42a, 43 SGB II
---



<b>Produkt 31.2.02 Kommunale Eingliederungsleistungen, Jugendberufshilfe</b>	
<b>Produktbeschreibung</b>	
In diesem Produkt werden Eingliederungsleistungen des Landkreises nachgewiesen, die erwerbsfähige Hilfsbedürftige bei ihren Bemühungen unterstützen sollen, eine Erwerbstätigkeit zu erlangen, beizubehalten oder zur Verringerung bzw. Überwindung ihrer Hilfebedürftigkeit weiter auszubauen. Zugleich werden die Leistungen im Rahmen der Jugendberufshilfe ausgewiesen.	
<b>Auftragsgrundlage</b>	
§§ 6 Abs. 1 S. 1 Nr. 2, 14 Abs. 4, 16a SGB II; § 13 SGB VIII	
<b>Ziele</b>	
<ul style="list-style-type: none"> <li>- Förderung der Eingliederung Hilfebedürftiger in den 1. Arbeitsmarkt</li> <li>- Förderung Jugendlicher und junger Erwachsener in Bezug auf schulische und berufliche Ausbildung, Eingliederung in die Arbeitswelt und soziale Integration</li> <li>- Es wird insoweit eine Abgangsrate aus Hilfebedürftigkeit oberhalb des Landesdurchschnitts angestrebt.</li> </ul>	
<b>Maßnahmen zur Zielerreichung</b>	
<ul style="list-style-type: none"> <li>- Finanzierung von Angeboten zum Abbau von Vermittlungshemmnissen im Sinne des § 16a SGB II und § 14 S. 3 SGB II</li> <li>- Leistung der Jugendberufshilfe gem. § 13 SGB VIII</li> <li>- Durchführung PACE</li> </ul>	
<b>Verantwortung</b>	Gregor Stein

**Produkt 31.2.02 Kommunale Eingliederungsleistungen, Jugendberufshilfe**  
**Produktergebnis**

Bezeichnung	Ergebnis 2022	Ansatz 2023	Ansatz 2024	Plan 2025	Plan 2026	Plan 2027
1. Steuern und ähnliche Abgaben	0	0	0	0	0	0
2. Zuwendungen und allgemeine Umlagen außer für Investitionstätigkeit	162.148	100.000	100.000	102.500	105.200	108.000
3. Auflösungserträge aus Sonderposten	0	0	0	0	0	0
4. sonstige Transfererträge	0	2.000	2.000	2.000	2.000	2.000
5. öffentlich-rechtliche Entgelte außer Beiträgen u.ä. Entgelte f. Inv.-Tätigk.	0	0	0	0	0	0
6. privatrechtliche Entgelte	0	0	0	0	0	0
7. Kostenerstattungen und Kostenumlagen	0	0	0	0	0	0
8. Zinsen und ähnliche Finanzerträge	0	0	0	0	0	0
9. aktivierungsfähige Eigenleistungen	0	0	0	0	0	0
10. Bestandsveränderungen	0	0	0	0	0	0
11. sonstige ordentliche Erträge	0	0	0	0	0	0
<b>12. = Summe ordentliche Erträge</b>	<b>162.148</b>	<b>102.000</b>	<b>102.000</b>	<b>104.500</b>	<b>107.200</b>	<b>110.000</b>
13. Personalaufwendungen	0	0	0	0	0	0
14. Versorgungsaufwendungen	0	0	0	0	0	0
15. Aufwendungen für Sach- und Dienstleistungen	0	0	0	0	0	0
16. Abschreibungen	0	0	0	0	0	0
17. Zinsen und ähnliche Aufwendungen	0	0	0	0	0	0
18. Transferaufwendungen	544.902	739.500	846.500	867.500	890.400	914.100
19. sonstige ordentliche Aufwendungen	0	0	0	0	0	0
<b>20. = Summe ordentliche Aufwendungen</b>	<b>544.902</b>	<b>739.500</b>	<b>846.500</b>	<b>867.500</b>	<b>890.400</b>	<b>914.100</b>
<b>21. = ordentliches Ergebnis</b>	<b>-382.755</b>	<b>-637.500</b>	<b>-744.500</b>	<b>-763.000</b>	<b>-783.200</b>	<b>-804.100</b>
22. außerordentliche Erträge	0	0	0	0	0	0
23. außerordentliche Aufwendungen	0	0	0	0	0	0
<b>24. außerordentliches Ergebnis</b>	<b>0</b>	<b>0</b>	<b>0</b>	<b>0</b>	<b>0</b>	<b>0</b>
<b>25. Jahresergebnis</b>	<b>-382.755</b>	<b>-637.500</b>	<b>-744.500</b>	<b>-763.000</b>	<b>-783.200</b>	<b>-804.100</b>
Summe Jahr.Fehlbetr. aus Vorj. § 2 VI KomHKVO	0	0	0	0	0	0
Erträge aus internen Leistungsbeziehungen	0	0	0	0	0	0
Aufwendungen aus internen Leistungsbeziehungen	0	0	0	0	0	0
<b>Saldo ILV</b>	<b>0</b>	<b>0</b>	<b>0</b>	<b>0</b>	<b>0</b>	<b>0</b>
<b>Ergebnis unter Berücksichtigung ILV</b>	<b>-382.755</b>	<b>-637.500</b>	<b>-744.500</b>	<b>-763.000</b>	<b>-783.200</b>	<b>-804.100</b>

<b>Produkt 31.2.02 Kommunale Eingliederungsleistungen, Jugendberufshilfe</b>
<b>Erläuterungen</b>
Zeile 2: Sonderprogramm des Landes Niedersachsen zur Verbesserung der Beschäftigung von schwerbehinderten Menschen; volle Kostenkompensation durch das Land Niedersachsen Zeile 4: Tilgung von Darlehen Zeile 18: Zuschüsse für die Jugendwerkstatt, die Koordinierungsstelle Frauen und Wirtschaft, JUMP, Praxisverbund, zentrale Ausbildungsmesse, kommunale Eingliederungsleistungen gem. § 14 SGB II und § 16a SGB II (insbesondere Casemanager) und Ausgaben für die Jugendberufshilfe (insbesondere PACE)

--

<b>Produkt 31.2.03 Einmalige Leistungen, kommunale Leistungen</b>	
<b>Produktbeschreibung</b>	
In diesem Produkt werden einmalige Leistungen des Landkreises für Hilfebedürftige im Sinne der Grundsicherung für Arbeitsuchende für Wohnungserstausstattung (einschl. Haushaltsgeräten) sowie Erstausstattungen für Bekleidung bei Schwangerschaft und Geburt nachgewiesen.	
<b>Auftragsgrundlage</b>	
§§ 6 Abs. 1 S. 1 Nr. 2, 24 Abs. 3 S. 1 Nr. 1 und 2, 24 Abs. 6 SGB II	
<b>Ziele</b>	
<ul style="list-style-type: none"> <li>- Bereitstellung der finanziellen Mittel, die erforderlich sind, um die gesetzlich normierten einmaligen Bedarfe Hilfebedürftiger abzudecken</li> <li>- Einbeziehung der Eigenverantwortung und der Selbsthilfemöglichkeiten der Hilfesuchenden; Beschränkung der Leistungen insoweit auf das notwendige Maß, um die Belastungen für die Solidargemeinschaft auf das erforderliche Maß zu begrenzen und den Selbsthilfewilligen Hilfesuchender nicht zu lähmen</li> </ul>	
<b>Verantwortung</b>	Gregor Stein

**Produkt 31.2.03 Einmalige Leistungen, kommunale Leistungen**  
**Produktergebnis**

Bezeichnung	Ergebnis 2022	Ansatz 2023	Ansatz 2024	Plan 2025	Plan 2026	Plan 2027
1. Steuern und ähnliche Abgaben	0	0	0	0	0	0
2. Zuwendungen und allgemeine Umlagen außer für Investitionstätigkeit	0	0	0	0	0	0
3. Auflösungserträge aus Sonderposten	0	0	0	0	0	0
4. sonstige Transfererträge	1.248	6.000	4.000	4.000	4.100	4.200
5. öffentlich-rechtliche Entgelte außer Beiträgen u.ä. Entgelte f. Inv.-Tätigk.	0	0	0	0	0	0
6. privatrechtliche Entgelte	0	0	0	0	0	0
7. Kostenerstattungen und Kostenumlagen	0	0	0	0	0	0
8. Zinsen und ähnliche Finanzerträge	0	0	0	0	0	0
9. aktivierungsfähige Eigenleistungen	0	0	0	0	0	0
10. Bestandsveränderungen	0	0	0	0	0	0
11. sonstige ordentliche Erträge	0	0	0	0	0	0
<b>12. = Summe ordentliche Erträge</b>	<b>1.248</b>	<b>6.000</b>	<b>4.000</b>	<b>4.000</b>	<b>4.100</b>	<b>4.200</b>
13. Personalaufwendungen	0	0	0	0	0	0
14. Versorgungsaufwendungen	0	0	0	0	0	0
15. Aufwendungen für Sach- und Dienstleistungen	0	0	0	0	0	0
16. Abschreibungen	882	0	0	0	0	0
17. Zinsen und ähnliche Aufwendungen	0	0	0	0	0	0
18. Transferaufwendungen	126.247	250.000	150.000	153.700	157.800	162.000
19. sonstige ordentliche Aufwendungen	0	0	0	0	0	0
<b>20. = Summe ordentliche Aufwendungen</b>	<b>127.130</b>	<b>250.000</b>	<b>150.000</b>	<b>153.700</b>	<b>157.800</b>	<b>162.000</b>
<b>21. = ordentliches Ergebnis</b>	<b>-125.882</b>	<b>-244.000</b>	<b>-146.000</b>	<b>-149.700</b>	<b>-153.700</b>	<b>-157.800</b>
22. außerordentliche Erträge	0	0	0	0	0	0
23. außerordentliche Aufwendungen	0	0	0	0	0	0
<b>24. außerordentliches Ergebnis</b>	<b>0</b>	<b>0</b>	<b>0</b>	<b>0</b>	<b>0</b>	<b>0</b>
<b>25. Jahresergebnis</b>	<b>-125.882</b>	<b>-244.000</b>	<b>-146.000</b>	<b>-149.700</b>	<b>-153.700</b>	<b>-157.800</b>
Summe Jahr.Fehl betr. aus Vorj. § 2 VI KomHKVO	0	0	0	0	0	0
Erträge aus internen Leistungsbeziehungen	0	0	0	0	0	0
Aufwendungen aus internen Leistungsbeziehungen	0	0	0	0	0	0
<b>Saldo ILV</b>	<b>0</b>	<b>0</b>	<b>0</b>	<b>0</b>	<b>0</b>	<b>0</b>
<b>Ergebnis unter Berücksichtigung ILV</b>	<b>-125.882</b>	<b>-244.000</b>	<b>-146.000</b>	<b>-149.700</b>	<b>-153.700</b>	<b>-157.800</b>

<b>Produkt 31.2.03 Einmalige Leistungen, kommunale Leistungen</b>
<b>Erläuterungen</b>
Zeile 4: Tilgung von Darlehen Zeile 18: Einmalige Leistungen nach § 24 Abs. 3 S. 1 Nr. 1 und 2 SGB II (Erstausstattung), Rückzahlung gewährter Hilfen § 42a, 43 SGB II und § 50 SGB X

--

<b>Erläuterungen</b>
----------------------

Zeile 4: Tilgung von Darlehen Zeile 18: Einmalige Leistungen nach § 24 Abs. 3 S. 1 Nr. 1 und 2 SGB II (Erstausstattung), Rückzahlung gewährter Hilfen § 42a, 43 SGB II und § 50 SGB X
---

<b>Produkt 31.2.04 Arbeitslosengeld II (ohne KDU)</b>	
<b>Produktbeschreibung</b>	
<p>In diesem Produkt werden diejenigen Leistungen zum Lebensunterhalt an Hilfebedürftige nachgewiesen, die der Landkreis als Optionskommune für den Bund bzw. die Bundesagentur für Arbeit erbringt. Außerdem werden diejenigen Aufwendungen für Sozialversicherungspflichtbeiträge nachgewiesen, die der Bund für Leistungsberechtigte im Sinne des SGB II gemäß § 251 SGB V zu tragen hat und zu deren Auszahlung der Landkreis Rotenburg (Wümme) als Optionskommune gemäß § 252 SGB V verpflichtet ist. Die Aufwendungen aus diesem Produkt werden vollständig vom Bund erstattet.</p>	
<b>Auftragsgrundlage</b>	
§§ 6 Abs. 1 S. 1 Nr. 1, 19 Abs. 1, 20, 21, 23, 24 Abs. 1, Abs. 3 S. 1 Nr. 3, Abs. 4 u. 5; 27, 26, 242 SGB II	
<b>Ziele</b>	
<ul style="list-style-type: none"> <li>- Bereitstellung der finanziellen Mittel, die zur Deckung existenzieller Bedarfe von erwerbsfähigen Hilfebedürftigen und Angehörigen gesetzlich vorgesehen sind</li> <li>- Abdeckung derjenigen Aufwendungen, die für den Bund als Sozialversicherungspflichtbeiträge an Krankenversicherungsträger zu zahlen sind</li> </ul>	
<b>Verantwortung</b>	Gregor Stein

**Produkt 31.2.04 Arbeitslosengeld II (ohne KDU)**  
**Produktergebnis**

Bezeichnung	Ergebnis 2022	Ansatz 2023	Ansatz 2024	Plan 2025	Plan 2026	Plan 2027
1. Steuern und ähnliche Abgaben	0	0	0	0	0	0
2. Zuwendungen und allgemeine Umlagen außer für Investitionstätigkeit	22.511.995	27.907.000	32.644.000	33.460.100	34.341.400	35.255.500
3. Auflösungserträge aus Sonderposten	0	0	0	0	0	0
4. sonstige Transfererträge	1.411.273	1.365.000	1.165.000	1.194.100	1.225.500	1.258.200
5. öffentlich-rechtliche Entgelte außer Beiträgen u.ä. Entgelte f. Inv.-Tätigk.	0	0	0	0	0	0
6. privatrechtliche Entgelte	0	0	0	0	0	0
7. Kostenerstattungen und Kostenumlagen	0	0	0	0	0	0
8. Zinsen und ähnliche Finanzerträge	0	0	0	0	0	0
9. aktivierungsfähige Eigenleistungen	0	0	0	0	0	0
10. Bestandsveränderungen	0	0	0	0	0	0
11. sonstige ordentliche Erträge	0	0	0	0	0	0
<b>12. = Summe ordentliche Erträge</b>	<b>23.923.268</b>	<b>29.272.000</b>	<b>33.809.000</b>	<b>34.654.200</b>	<b>35.566.900</b>	<b>36.513.700</b>
13. Personalaufwendungen	0	0	0	0	0	0
14. Versorgungsaufwendungen	0	0	0	0	0	0
15. Aufwendungen für Sach- und Dienstleistungen	0	0	0	0	0	0
16. Abschreibungen	67.722	200.000	250.000	256.200	263.000	270.000
17. Zinsen und ähnliche Aufwendungen	0	0	0	0	0	0
18. Transferaufwendungen	24.191.217	29.272.000	33.809.000	34.654.200	35.566.900	36.513.700
19. sonstige ordentliche Aufwendungen	0	0	0	0	0	0
<b>20. = Summe ordentliche Aufwendungen</b>	<b>24.258.939</b>	<b>29.472.000</b>	<b>34.059.000</b>	<b>34.910.400</b>	<b>35.829.900</b>	<b>36.783.700</b>
<b>21. = ordentliches Ergebnis</b>	<b>-335.671</b>	<b>-200.000</b>	<b>-250.000</b>	<b>-256.200</b>	<b>-263.000</b>	<b>-270.000</b>
22. außerordentliche Erträge	0	0	0	0	0	0
23. außerordentliche Aufwendungen	0	0	0	0	0	0
<b>24. außerordentliches Ergebnis</b>	<b>0</b>	<b>0</b>	<b>0</b>	<b>0</b>	<b>0</b>	<b>0</b>
<b>25. Jahresergebnis</b>	<b>-335.671</b>	<b>-200.000</b>	<b>-250.000</b>	<b>-256.200</b>	<b>-263.000</b>	<b>-270.000</b>
Summe Jahr.Fehl betr. aus Vorj. § 2 VI KomHKVO	0	0	0	0	0	0
Erträge aus internen Leistungsbeziehungen	0	0	0	0	0	0
Aufwendungen aus internen Leistungsbeziehungen	0	0	0	0	0	0
<b>Saldo ILV</b>	<b>0</b>	<b>0</b>	<b>0</b>	<b>0</b>	<b>0</b>	<b>0</b>
<b>Ergebnis unter Berücksichtigung ILV</b>	<b>-335.671</b>	<b>-200.000</b>	<b>-250.000</b>	<b>-256.200</b>	<b>-263.000</b>	<b>-270.000</b>



**Produkt 31.2.04 Arbeitslosengeld II (ohne KDU)****Erläuterungen**

Zeile 2: Einnahmen aus Bundesmitteln für die Gewährung von Leistungen der Grundsicherung für Arbeitssuchende

Zeile 4: Kostenersatz nach §§ 34 ff SGB II, Ansprüche gegen Unterhaltspflichtige § 33 SGB II,

Erstattung von Sozialleistungsträgern §§ 102 ff SGB X, Tilgung von Darlehen

Zeile 18: Regelbedarfe, Mehrbedarfe, Darlehen (§ 24 Abs. 1 SGB II und sonstige), Sozialversicherungsbeiträge,

Zusatzbeiträge zur Kranken- und Pflegeversicherung und Zuschüsse zu den Sozialversicherungen bei Befreiung von der Versicherungspflicht,

Erstattung nach endgültiger Festsetzung § 41a Abs. 6 SGB II, Rückzahlung gewährter Hilfen § 50 SGB X, § 42a, 43 SGB II

<b>Produkt 31.2.05 Eingliederungsleistungen, Bund</b>	
<b>Produktbeschreibung</b>	
In diesem Produkt werden die Leistungen für die Gewährung arbeitsmarktpolitischer Hilfen nachgewiesen. Es handelt sich um Mittel, die dem Landkreis als Optionskommune im Rahmen eines nicht in Folgejahre übertragbaren Budgets aus dem Bundeshaushalt zur Verfügung gestellt werden.	
<b>Auftragsgrundlage</b>	
§§ 6 Abs. 1 S. 1 Nr. 1, 14 Abs. 4, 16 -17 SGB II (ohne § 16a SGB II)	
<b>Ziele</b>	
<ul style="list-style-type: none"> <li>- Förderung der Eingliederung Hilfebedürftiger in den 1. Arbeitsmarkt, um auf diese Weise Hilfebedürftigkeit ganz oder teilweise zu beseitigen</li> <li>- Es werden insoweit eine Aktivierungsquote und eine Abgangsrate aus Hilfebedürftigkeit jeweils oberhalb des Landesdurchschnitts angestrebt.</li> </ul>	
<b>Maßnahmen zur Zielerreichung</b>	
- Effiziente Ausschöpfung des Eingliederungstitels zur Finanzierung von Eingliederung, Qualifizierung und sonstiger Aktivierung	
<b>Verantwortung</b>	Gregor Stein

**Produkt 31.2.05 Eingliederungsleistungen, Bund**  
**Produktergebnis**

Bezeichnung	Ergebnis 2022	Ansatz 2023	Ansatz 2024	Plan 2025	Plan 2026	Plan 2027
1. Steuern und ähnliche Abgaben	0	0	0	0	0	0
2. Zuwendungen und allgemeine Umlagen außer für Investitionstätigkeit	3.214.123	2.000.000	1.765.000	1.796.600	1.830.700	1.866.200
3. Auflösungserträge aus Sonderposten	0	0	0	0	0	0
4. sonstige Transfererträge	72.073	100.000	30.000	30.700	31.500	32.400
5. öffentlich-rechtliche Entgelte außer Beiträgen u.ä. Entgelte f. Inv.-Tätigk.	0	0	0	0	0	0
6. privatrechtliche Entgelte	0	0	0	0	0	0
7. Kostenerstattungen und Kostenumlagen	0	0	0	0	0	0
8. Zinsen und ähnliche Finanzerträge	0	0	0	0	0	0
9. aktivierungsfähige Eigenleistungen	0	0	0	0	0	0
10. Bestandsveränderungen	0	0	0	0	0	0
11. sonstige ordentliche Erträge	0	0	0	0	0	0
<b>12. = Summe ordentliche Erträge</b>	<b>3.286.197</b>	<b>2.100.000</b>	<b>1.795.000</b>	<b>1.827.300</b>	<b>1.862.200</b>	<b>1.898.600</b>
13. Personalaufwendungen	0	0	0	0	0	0
14. Versorgungsaufwendungen	0	0	0	0	0	0
15. Aufwendungen für Sach- und Dienstleistungen	0	0	0	0	0	0
16. Abschreibungen	12.611	60.000	60.000	61.500	63.100	64.800
17. Zinsen und ähnliche Aufwendungen	0	0	0	0	0	0
18. Transferaufwendungen	3.302.593	2.100.000	1.795.000	1.827.300	1.862.200	1.898.600
19. sonstige ordentliche Aufwendungen	0	0	0	0	0	0
<b>20. = Summe ordentliche Aufwendungen</b>	<b>3.315.204</b>	<b>2.160.000</b>	<b>1.855.000</b>	<b>1.888.800</b>	<b>1.925.300</b>	<b>1.963.400</b>
<b>21. = ordentliches Ergebnis</b>	<b>-29.007</b>	<b>-60.000</b>	<b>-60.000</b>	<b>-61.500</b>	<b>-63.100</b>	<b>-64.800</b>
22. außerordentliche Erträge	0	0	0	0	0	0
23. außerordentliche Aufwendungen	0	0	0	0	0	0
<b>24. außerordentliches Ergebnis</b>	<b>0</b>	<b>0</b>	<b>0</b>	<b>0</b>	<b>0</b>	<b>0</b>
<b>25. Jahresergebnis</b>	<b>-29.007</b>	<b>-60.000</b>	<b>-60.000</b>	<b>-61.500</b>	<b>-63.100</b>	<b>-64.800</b>
Summe Jahr.Fehlbetr. aus Vorj. § 2 VI KomHKVO	0	0	0	0	0	0
Erträge aus internen Leistungsbeziehungen	0	0	0	0	0	0
Aufwendungen aus internen Leistungsbeziehungen	0	0	0	0	0	0
<b>Saldo ILV</b>	<b>0</b>	<b>0</b>	<b>0</b>	<b>0</b>	<b>0</b>	<b>0</b>
<b>Ergebnis unter Berücksichtigung ILV</b>	<b>-29.007</b>	<b>-60.000</b>	<b>-60.000</b>	<b>-61.500</b>	<b>-63.100</b>	<b>-64.800</b>

**Produkt 31.2.05 Eingliederungsleistungen, Bund**

<b>Leistungsdaten und Kennzahlen</b>	<b>Ist Vorvorjahr</b>	<b>Plan Vorjahr</b>	<b>Plan lfd. Jahr</b>
Integrationsquote nach § 48a SGB II in %	22,5	25,0	19,0
Grad des Mittelabrufs in %	98,8	100,0	100,0

**Erläuterungen**

Zeile 2: Einnahme aus Bundesmitteln für die Gewährung von Arbeitsmarktleistungen im Rahmen der Grundsicherung für Arbeitssuchende

Zeile 4: Tilgung von Darlehen

Zeile 18: Ausgaben für Arbeitsmarktleistungen nach dem SGB II, Rückzahlung gewährter Hilfen (§ 42a, 43 SGB II, § 50 SGB X)

<b>Produkt 31.2.06 Leistungen für Bildung und Teilhabe nach § 28 SGB II</b>	
<b>Produktbeschreibung</b>	
<p>In diesem Produkt werden Leistungen des Landkreises an Hilfebedürftige im Sinne der Grundsicherung für Arbeitsuchende nachgewiesen, die als so genannte Bildungs- und Teilhabeleistungen nach § 28 SGB II für ein- und mehrtägige Ausflüge und Fahrten von Kindertagesstätten und Schulklassen, für die Ausstattung mit persönlichem Schulbedarf, für ergänzende Schülerbeförderungskosten, für ergänzende angemessene Lernförderung, für Teilnahme an gemeinschaftlicher Mittagsverpflegung in Kindertagesstätten und Schulen sowie für Teilhabe am sozialen und kulturellen Leben in der Gemeinschaft beansprucht werden können.</p>	
<b>Auftragsgrundlage</b>	
§§ 19 Abs. 2, 28 SGB II	
<b>Ziele</b>	
- Möglichst hohe Inanspruchnahme durch in Frage kommende Berechtigte	
<b>Verantwortung</b>	Gregor Stein

**Produkt 31.2.06 Leistungen für Bildung und Teilhabe nach § 28 SGB II**  
**Produktergebnis**

Bezeichnung	Ergebnis 2022	Ansatz 2023	Ansatz 2024	Plan 2025	Plan 2026	Plan 2027
1. Steuern und ähnliche Abgaben	0	0	0	0	0	0
2. Zuwendungen und allgemeine Umlagen außer für Investitionstätigkeit	859.760	710.000	822.000	842.500	864.700	887.700
3. Auflösungserträge aus Sonderposten	0	0	0	0	0	0
4. sonstige Transfererträge	6.021	10.000	0	0	0	0
5. öffentlich-rechtliche Entgelte außer Beiträgen u.ä. Entgelte f. Inv.-Tätigk.	0	0	0	0	0	0
6. privatrechtliche Entgelte	0	0	0	0	0	0
7. Kostenerstattungen und Kostenumlagen	0	0	0	0	0	0
8. Zinsen und ähnliche Finanzerträge	0	0	0	0	0	0
9. aktivierungsfähige Eigenleistungen	0	0	0	0	0	0
10. Bestandsveränderungen	0	0	0	0	0	0
11. sonstige ordentliche Erträge	0	0	0	0	0	0
<b>12. = Summe ordentliche Erträge</b>	<b>865.781</b>	<b>720.000</b>	<b>822.000</b>	<b>842.500</b>	<b>864.700</b>	<b>887.700</b>
13. Personalaufwendungen	0	0	0	0	0	0
14. Versorgungsaufwendungen	0	0	0	0	0	0
15. Aufwendungen für Sach- und Dienstleistungen	0	0	0	0	0	0
16. Abschreibungen	21	0	0	0	0	0
17. Zinsen und ähnliche Aufwendungen	0	0	0	0	0	0
18. Transferaufwendungen	623.937	720.000	822.000	842.500	864.700	887.700
19. sonstige ordentliche Aufwendungen	0	0	0	0	0	0
<b>20. = Summe ordentliche Aufwendungen</b>	<b>623.958</b>	<b>720.000</b>	<b>822.000</b>	<b>842.500</b>	<b>864.700</b>	<b>887.700</b>
<b>21. = ordentliches Ergebnis</b>	<b>241.822</b>	<b>0</b>	<b>0</b>	<b>0</b>	<b>0</b>	<b>0</b>
22. außerordentliche Erträge	0	0	0	0	0	0
23. außerordentliche Aufwendungen	0	0	0	0	0	0
<b>24. außerordentliches Ergebnis</b>	<b>0</b>	<b>0</b>	<b>0</b>	<b>0</b>	<b>0</b>	<b>0</b>
<b>25. Jahresergebnis</b>	<b>241.822</b>	<b>0</b>	<b>0</b>	<b>0</b>	<b>0</b>	<b>0</b>
Summe Jahr.Fehl betr. aus Vorj. § 2 VI KomHKVO	0	0	0	0	0	0
Erträge aus internen Leistungsbeziehungen	0	0	0	0	0	0
Aufwendungen aus internen Leistungsbeziehungen	0	0	0	0	0	0
<b>Saldo ILV</b>	<b>0</b>	<b>0</b>	<b>0</b>	<b>0</b>	<b>0</b>	<b>0</b>
<b>Ergebnis unter Berücksichtigung ILV</b>	<b>241.822</b>	<b>0</b>	<b>0</b>	<b>0</b>	<b>0</b>	<b>0</b>

<b>Produkt 31.2.06 Leistungen für Bildung und Teilhabe nach § 28 SGB II</b>
<b>Erläuterungen</b>
Zeile 2: Erstattungen für Leistungen für Bildung und Teilhabe § 28 SGB II, § 4 Nds. SGB II Zeile 18: Aufwendungen für die Leistungen nach § 28 SGB II, Rückforderungen und Erstattungsansprüche

--

<b>Produkt 31.2.09 Verwaltung der Grundsicherung für Arbeitssuchende</b>	
<b>Produktbeschreibung</b>	
<p>In diesem Produkt werden aus statistischen bzw. abrechnungstechnischen Gründen Verwaltungskosten für den Bereich der Grundsicherung für Arbeitssuchende nachgewiesen. Die insoweit anfallenden Aufwendungen werden dem Landkreis als Optionskommune wegen der Aufgabenwahrnehmung nach dem SGB II vom Bund - auch in pauschalierter Form - teilweise erstattet.</p>	
<b>Auftragsgrundlage</b>	
§ 46 SGB II, KoA-VV	
<b>Ziele</b>	
<ul style="list-style-type: none"> <li>- Bereitstellung von Mitteln für Verwaltungskosten, die im Zusammenhang mit der Funktion des Landkreises als zugelassener Träger nach dem SGB II anfallen</li> <li>- Abrechnungstechnische Abbildung des Verwaltungsaufwands sowie der damit zusammenhängenden Bewirtschaftung von Bundesmitteln für Eingliederung in Arbeit gegenüber dem Bund</li> </ul>	
<b>Verantwortung</b>	Gregor Stein



**Produkt 31.2.09 Verwaltung der Grundsicherung für Arbeitssuchende**  
**Produktergebnis**

Bezeichnung	Ergebnis 2022	Ansatz 2023	Ansatz 2024	Plan 2025	Plan 2026	Plan 2027
1. Steuern und ähnliche Abgaben	0	0	0	0	0	0
2. Zuwendungen und allgemeine Umlagen außer für Investitionstätigkeit	8.158.784	8.700.000	8.900.000	9.122.500	9.362.800	9.612.000
3. Auflösungserträge aus Sonderposten	0	0	0	0	0	0
4. sonstige Transfererträge	0	0	0	0	0	0
5. öffentlich-rechtliche Entgelte außer Beiträgen u.ä. Entgelte f. Inv.-Tätigk.	300	500	500	500	500	500
6. privatrechtliche Entgelte	0	0	0	0	0	0
7. Kostenerstattungen und Kostenumlagen	0	0	0	0	0	0
8. Zinsen und ähnliche Finanzerträge	0	0	0	0	0	0
9. aktivierungsfähige Eigenleistungen	0	0	0	0	0	0
10. Bestandsveränderungen	0	0	0	0	0	0
11. sonstige ordentliche Erträge	7.781	3.000	4.000	4.000	4.100	4.200
<b>12. = Summe ordentliche Erträge</b>	<b>8.166.865</b>	<b>8.703.500</b>	<b>8.904.500</b>	<b>9.127.000</b>	<b>9.367.400</b>	<b>9.616.700</b>
13. Personalaufwendungen	8.012.098	8.858.000	9.312.000	9.544.300	9.795.700	10.056.500
14. Versorgungsaufwendungen	5.503	0	0	0	0	0
15. Aufwendungen für Sach- und Dienstleistungen	1.004.038	1.048.500	1.053.500	1.079.700	1.108.100	1.137.700
16. Abschreibungen	1.547	1.200	1.100	1.100	1.100	1.100
17. Zinsen und ähnliche Aufwendungen	0	0	0	0	0	0
18. Transferaufwendungen	24.163	0	0	0	0	0
19. sonstige ordentliche Aufwendungen	213.392	250.000	291.000	298.200	306.000	314.200
<b>20. = Summe ordentliche Aufwendungen</b>	<b>9.260.740</b>	<b>10.157.700</b>	<b>10.657.600</b>	<b>10.923.300</b>	<b>11.210.900</b>	<b>11.509.500</b>
<b>21. = ordentliches Ergebnis</b>	<b>-1.093.875</b>	<b>-1.454.200</b>	<b>-1.753.100</b>	<b>-1.796.300</b>	<b>-1.843.500</b>	<b>-1.892.800</b>
22. außerordentliche Erträge	0	0	0	0	0	0
23. außerordentliche Aufwendungen	0	0	0	0	0	0
<b>24. außerordentliches Ergebnis</b>	<b>0</b>	<b>0</b>	<b>0</b>	<b>0</b>	<b>0</b>	<b>0</b>
<b>25. Jahresergebnis</b>	<b>-1.093.875</b>	<b>-1.454.200</b>	<b>-1.753.100</b>	<b>-1.796.300</b>	<b>-1.843.500</b>	<b>-1.892.800</b>
Summe Jahr.Fehl betr. aus Vorj. § 2 VI KomHKVO	0	0	0	0	0	0
Erträge aus internen Leistungsbeziehungen	0	0	0	0	0	0
Aufwendungen aus internen Leistungsbeziehungen	1.635.022	1.809.200	1.893.900	1.943.100	1.996.900	2.053.300
<b>Saldo ILV</b>	<b>-1.635.022</b>	<b>-1.809.200</b>	<b>-1.893.900</b>	<b>-1.943.100</b>	<b>-1.996.900</b>	<b>-2.053.300</b>
<b>Ergebnis unter Berücksichtigung ILV</b>	<b>-2.728.897</b>	<b>-3.263.400</b>	<b>-3.647.000</b>	<b>-3.739.400</b>	<b>-3.840.400</b>	<b>-3.946.100</b>

<b>Produkt 31.2.09 Verwaltung der Grundsicherung für Arbeitssuchende</b>		
<b>Stellenplanauszug</b>	<b>Plan Vorjahr</b>	<b>Plan lfd. Jahr</b>
Stellenanteile	125,86	128,91
<b>Erläuterungen</b>		
<p>Zeile 2: Einnahmen aus Bundesmitteln für die Verwaltung der Grundsicherung für Arbeitssuchende und Verwaltungskosten für Bildungs- und Teilhabeleistungen, Zuweisungen vom Land für Personal- und Sachkosten PACE und Praxisverbund</p> <p>Zeile 5: Verwaltungsgebühren</p> <p>Zeile 11: Buß- und Zwangsgelder</p> <p>Zeile 15: Aufwendungen für Fortbildungs- und Personalentwicklungskosten (einschl. Reisekosten), Sachausgaben PACE</p> <p>Zeile 19: Untersuchungen zur Feststellung der Arbeits-/Erwerbsfähigkeit, Ausgaben für Gerichts- und ähnliche Kosten, Erstattungen an den Niedersächsischen Landkreistag</p>		