



Landkreis
Rotenburg
(Wümme)

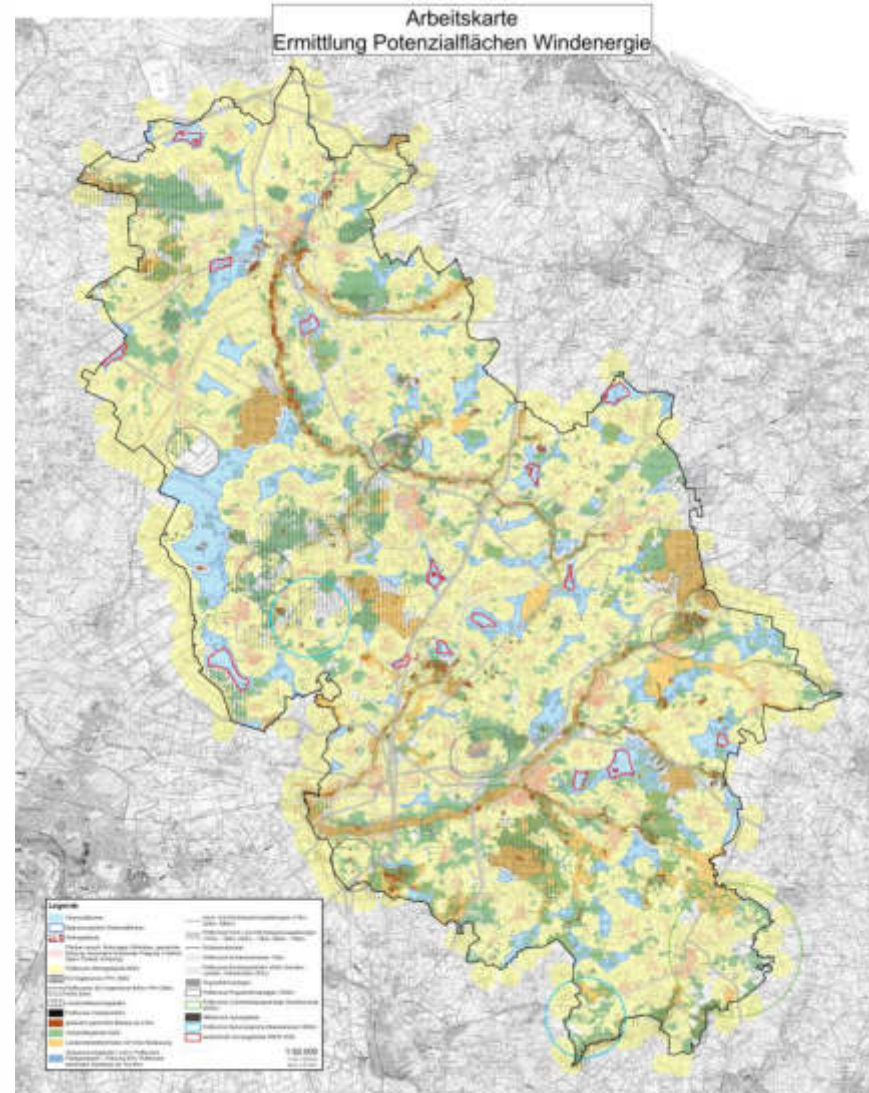
Potenzialflächenermittlung

Windenergie

www.lk-row.de

Ein kurzer Überblick

- Potenzialflächenermittlung
 - Ausschlussflächen
 - Potenzialflächen
 - Potenzialflächenkomplex
- Zwischenergebnisse
- Die aktuell größte Fläche



Potenzialflächenermittlung



- Ermittlung der Potenzialfläche mit GIS (Geographisches Informationssystem)
- Grundlagenkarte: dtk50 (Digitale Topographische Karte 1:50.000)
- Darstellung der Ausschlusskriterien



Potenzialflächenenermittlung



Ausschlussflächen Siedlung

- Wohngebäude Kategorie 1000 Quelle: ALKIS

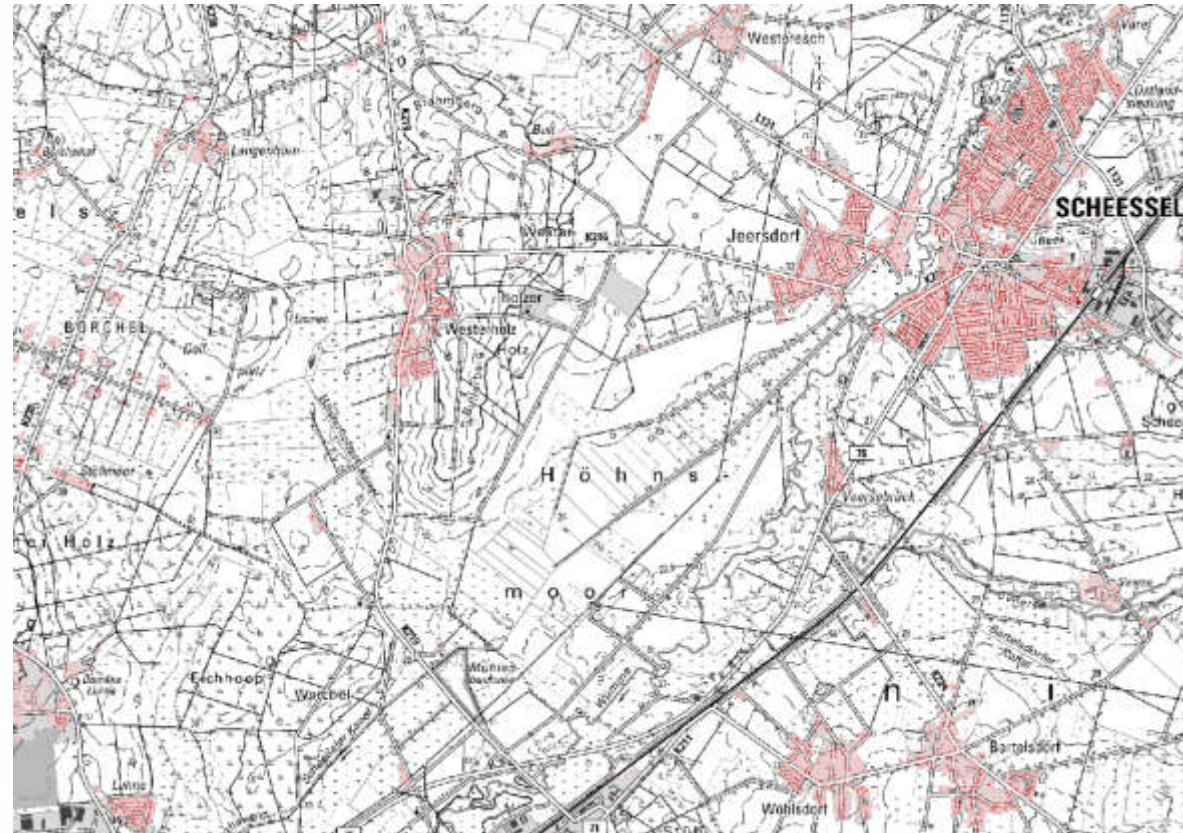


Wohngebäude

- Wohnbauflächen, Flächen gemischter Nutzung, Flächen besonderer funktionaler Prägung, Friedhof, Sport-, Freizeit- und Erholungsflächen, Flugverkehrsanlagen

Quelle: ALKIS



Flächen versch. Nutzungen (Wohnbau, gemischte Nutzung, besondere funktionale Prägung, Friedhof, Sport, Freizeit, Erholung)
Flugverkehrsanlagen

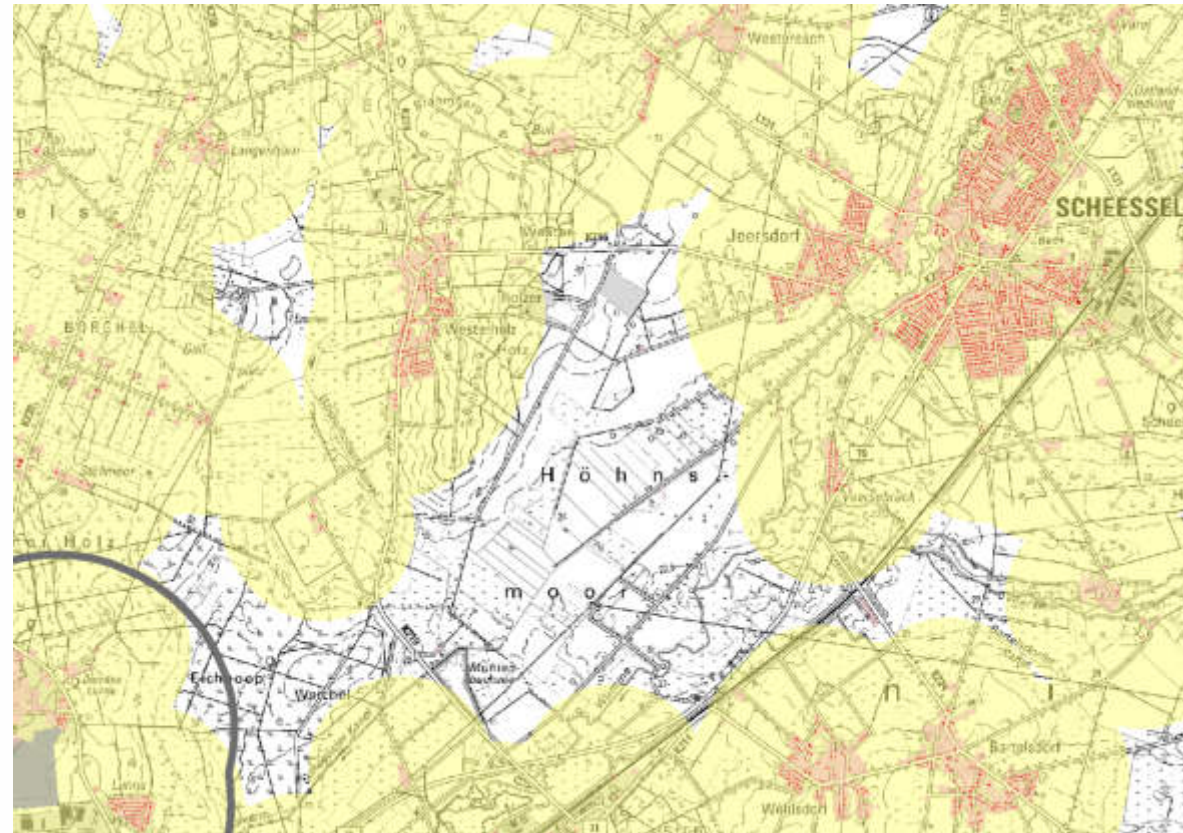


Potenzialflächenenermittlung



Ausschlussflächen Siedlung

- **Abstandsfläche 800 m
Wohngebäude**
Quelle: GIS-Berechnung
 Pufferzone Wohngebäude 800m
- **Abstandsfläche 1500 m
Flugverkehrsanlage**
Quelle: GIS-Berechnung
 Pufferzone Flugverkehrsanlagen 1500m

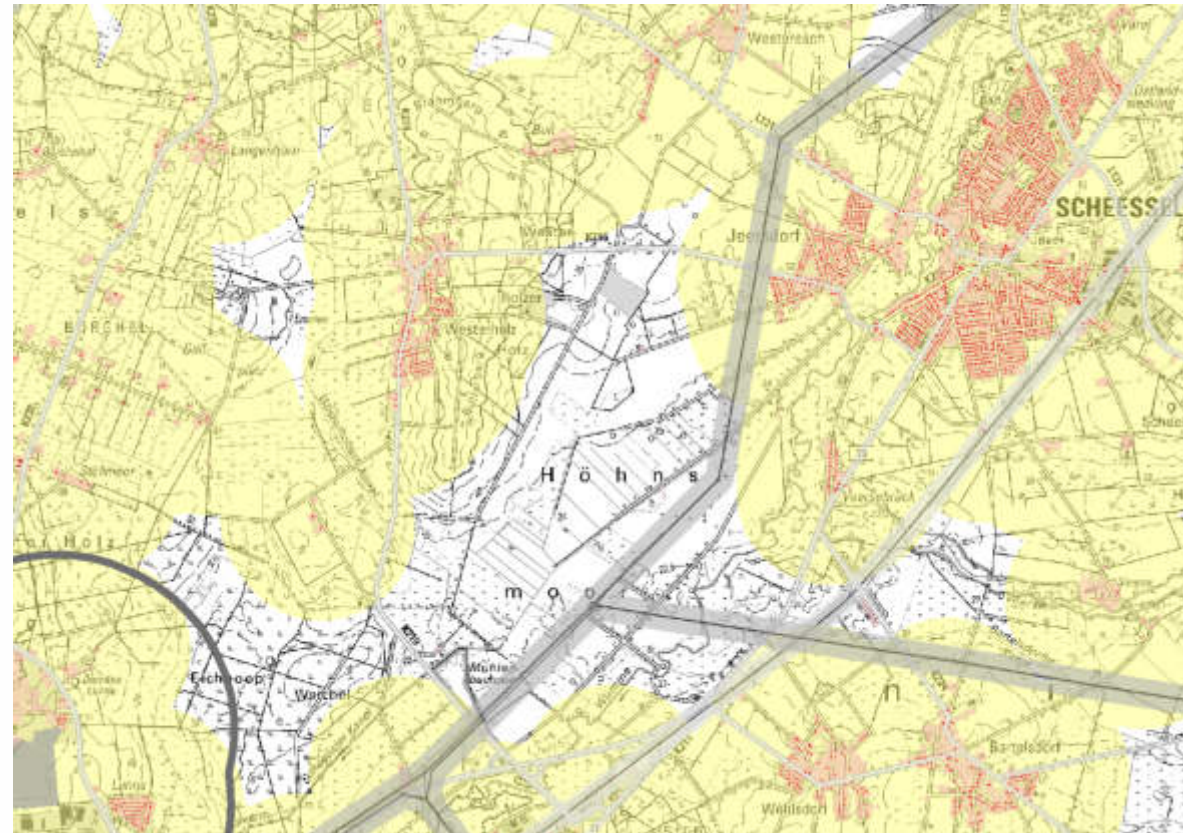


Potenzialflächenermittlung



Ausschlussflächen Infrastruktur



- **Bundesautobahn A 1 + 40 m Anbauverbotszone**
Quelle: ALKIS; GIS-Berechnung
 - **Bundes-, Landes- und Kreisstraßen + 20 m Anbauverbotszone**
Quelle: ALKIS; GIS-Berechnung
 - **Schienenstrecken + 100 m Abstandsfläche**
Quelle: ALKIS; GIS-Berechnung
 - **Hoch- und Höchstspannungsleitungen + 126 bis 136 m Abstandsfläche**
Quelle: RRÖP; GIS-Berechnung
- Pufferzone Bundesautobahn (40m); Bundes-, Landes-, Kreisstraßen (20m)
- Pufferzone Schienenstrecken 100m
- Pufferzone Hoch- und Höchstspannungsleitungen (110kv - 126m; 220kv - 136m; 380kv - 136m)

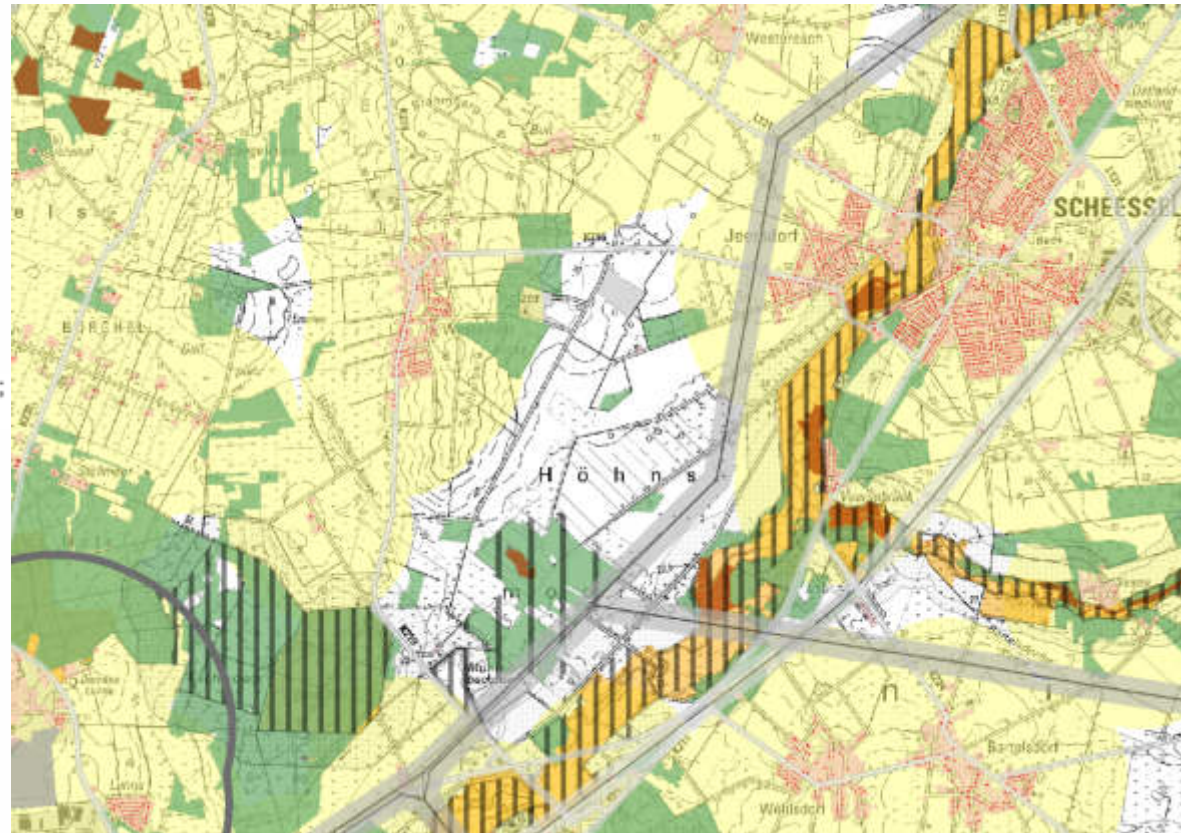


Potenzialflächenenermittlung



Ausschlussflächen Natur und Landschaft

- EU-Vogelschutzgebiet, FFH-Gebiete, Naturschutzgebiete
Quelle: Amt 68
 EU-Vogelschutz; FFH, NSG
- Abstandsflächen
Quelle: GIS-Berechnung
 Pufferzonen EU-Vogelschutz 800m; FFH 300m; NSG 200m
- Landschaftsschutzgebiete
Quelle: Amt 68
 Landschaftsschutzgebiete
- Gesetzlich geschützte Biotop ab 2,5 ha
Quelle: Amt 68
 gesetzlich geschützte Biotop ab 2,5ha
- Vorbehaltsgebiete Wald
Quelle: RROP
 Vorbehaltsgebiete Wald
- Landschaftsbildeinheiten mit hoher Bedeutung
Quelle: LRP
 Landschaftsbildeinheiten mit hoher Bedeutung

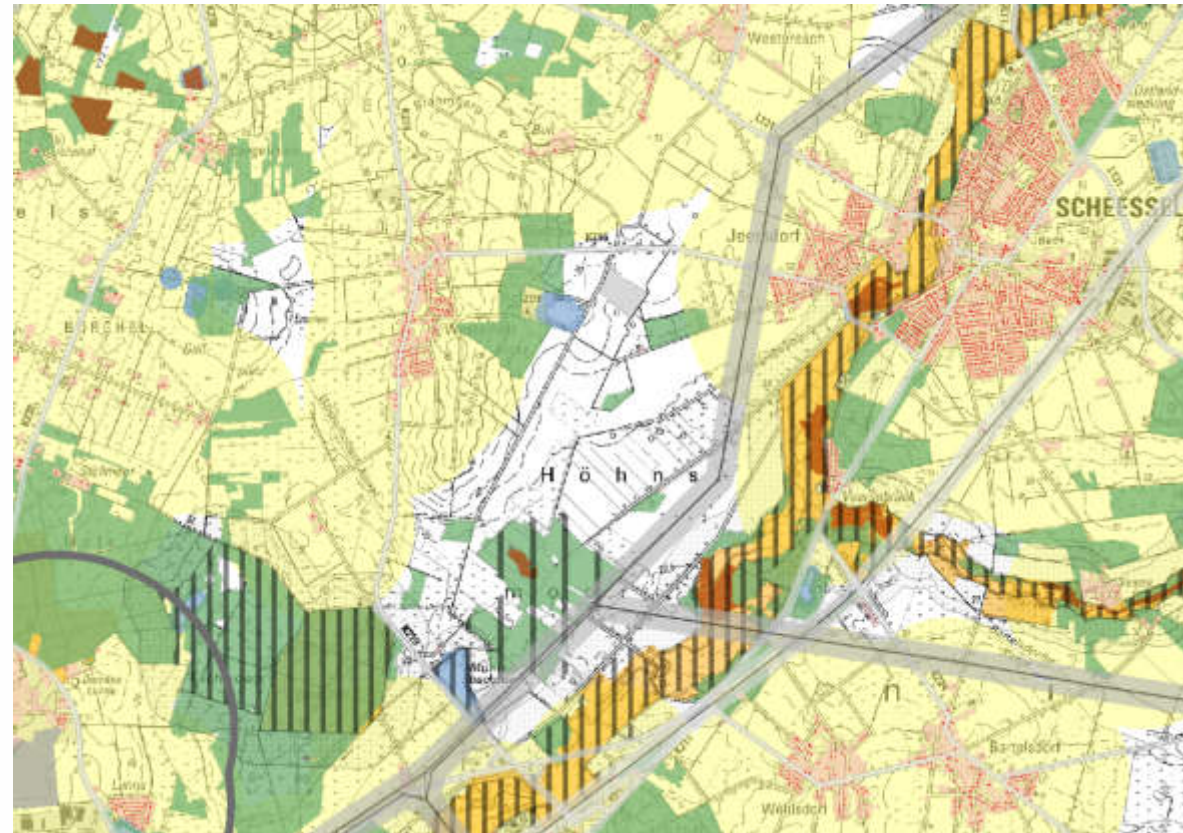


Potenzialflächenenermittlung



Ausschlussflächen Wasser

- Fließgewässer 1. Ordnung und stehende Gewässer (> 1 ha) + 50 m
Abstandsfläche Quelle: ALKIS
- Wasserschutzgebiete Zonen I und II
Quelle: Amt 66: GIS-Berechnung
Wasserschutzgebiete I und II; Pufferzone
Fließgewässer I. Ordnung 50m; Pufferzone
stehendes Gewässer ab 1ha 50m
- Ostedeich bei Bremervörde +
50 m Abstandsfläche
Quelle: RROP: GIS-Berechnung
Pufferzone Ostedeich50m





Potenzialflächenenermittlung

Ausschlussflächen Militärische Anlagen

- Militärische Sperrgebiete Kasernen mit Standortübungsplätzen Quelle: RROP

 Militärische Sperrgebiete

- Luftverteidigungsradaranlage Visselhövede mit 5.000 m Schutzradius

Quelle: RROP; GIS-Berechnung

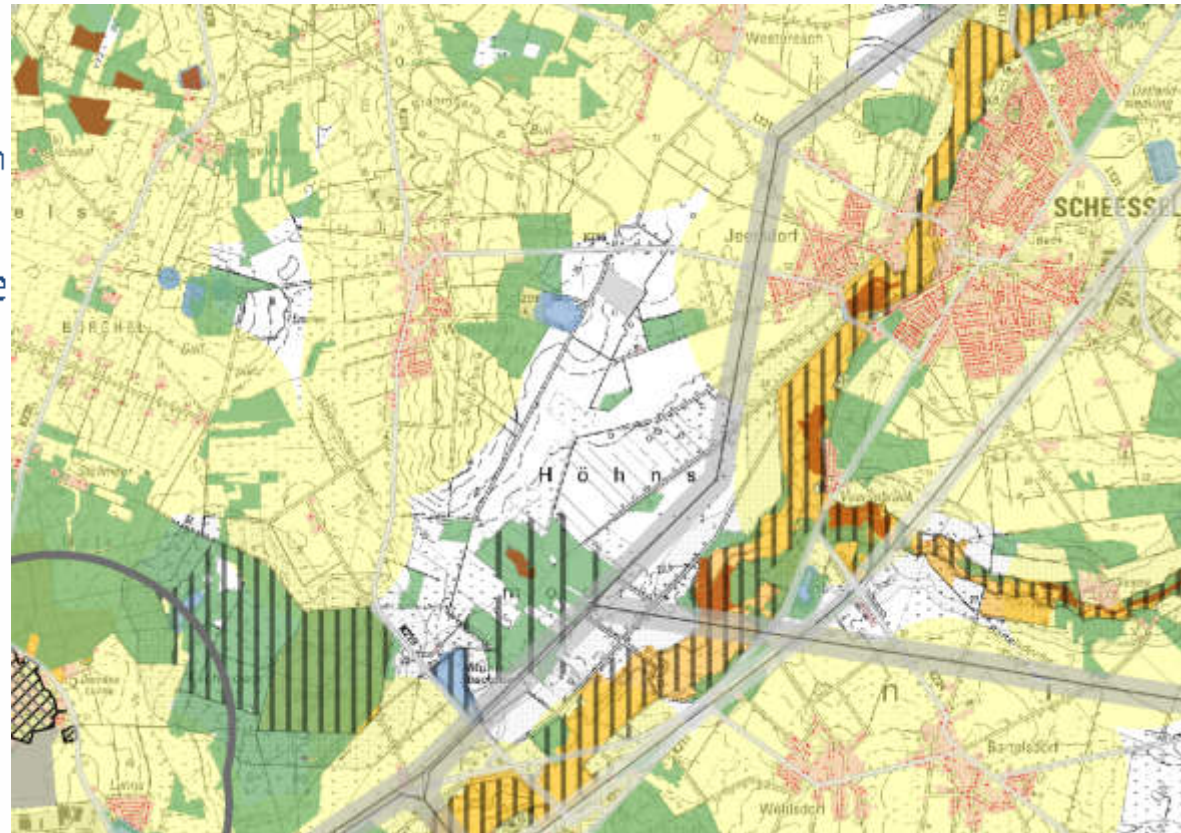
 Pufferzone Luftverteidigungsanlage Visselhoevede 5000m

Ausschlussflächen Sonstiges

- Seismologische Messstationen Bülstedt und Egenbostel mit Schutzradius (3.000 m)

Quelle: RROP; GIS-Berechnung

 Pufferzone Seismologische Messstationen 3000m

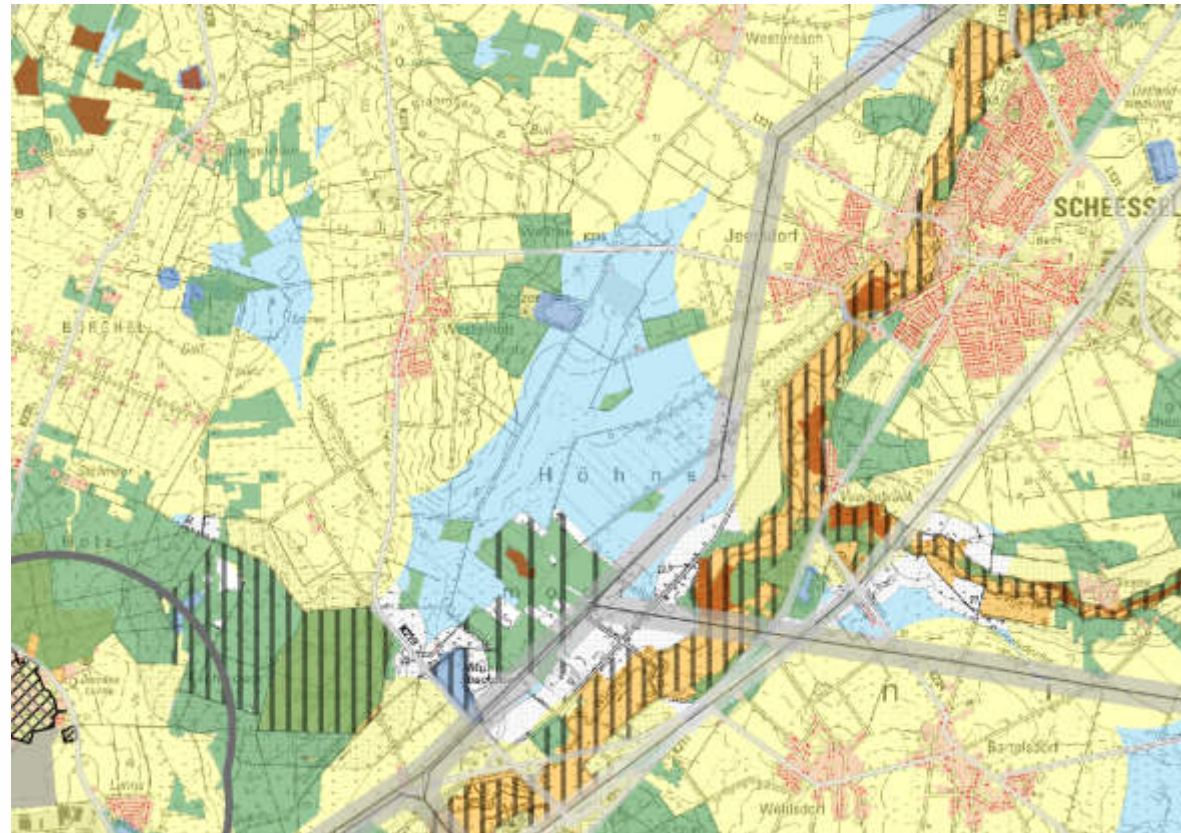


Potenzialflächenermittlung



‘Vorläufige’ Potenzialflächen

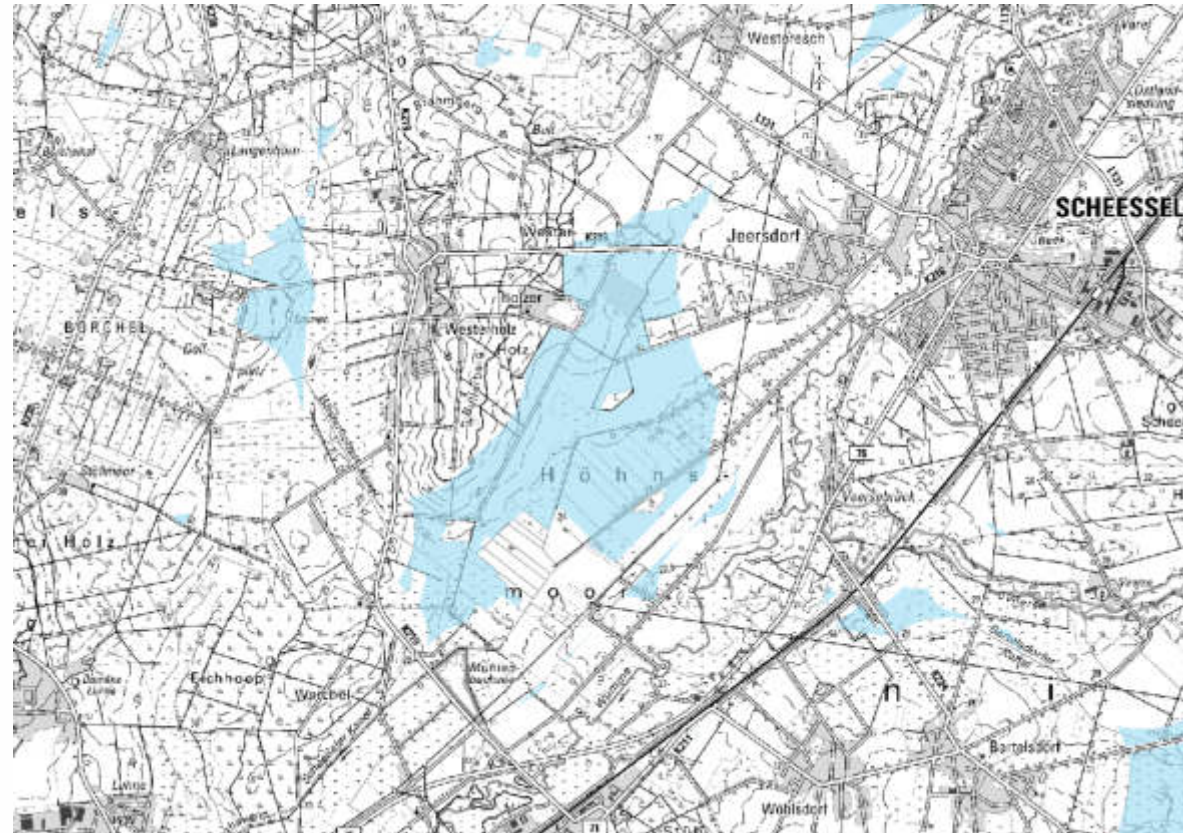
- Alle übrigen Flächen sind potenzielle Potenzialflächen



Potenzialflächenermittlung



‘Vorläufige’
Potenzialflächen



Potenzialflächenermittlung



‘Vorläufige’ Potenzialflächen

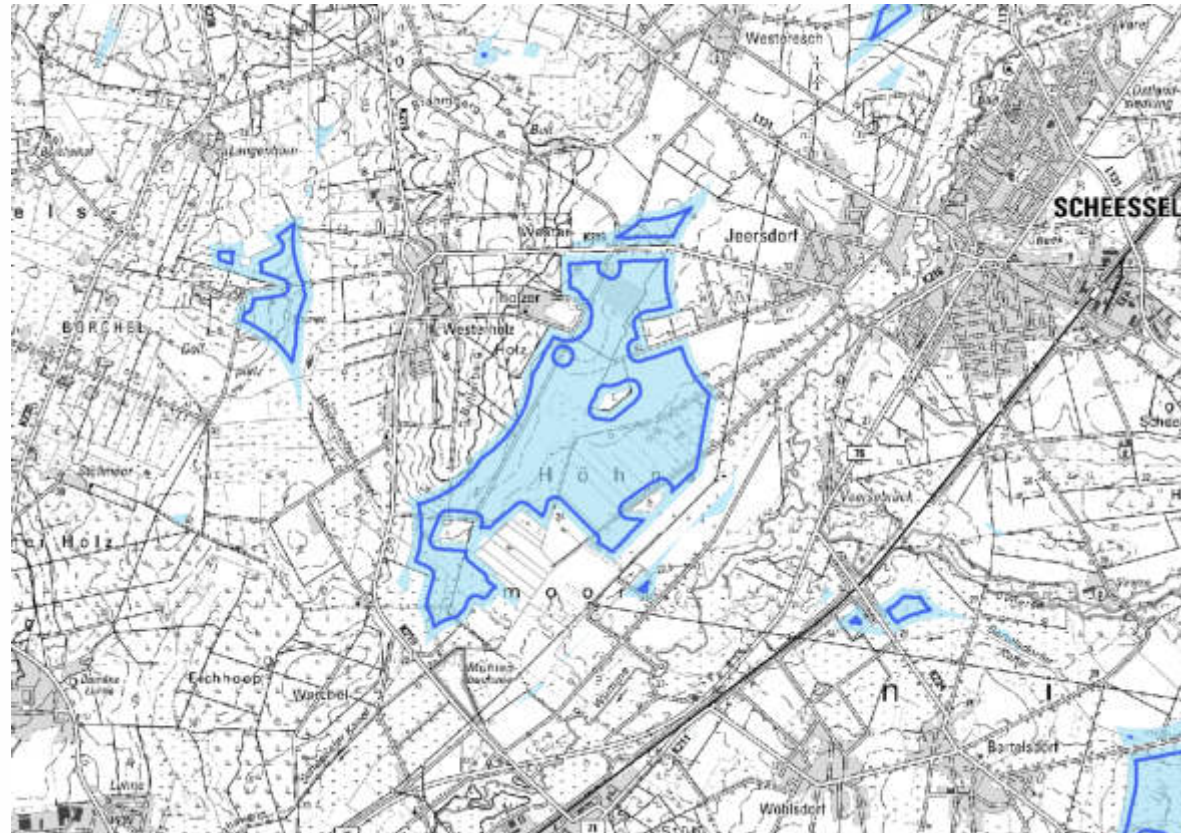
Einfügen 75 m Abstand nach Innen

→ Begrenzung der Flächen, die in den Flächenwert für den LK einbezogen werden.

 Begrenzungslinie Potenzialflächen

→ Der 75 m breite Streifen außenherum ist die Fläche, in die der Rotor der WEA reinragen darf!

- Zur weiteren Berechnung wird die Begrenzungslinie genutzt, da dies auch die spätere Begrenzung für eine Ausweisung sein könnte (Rotor-Out-Regelung)




Potenzialflächenermittlung

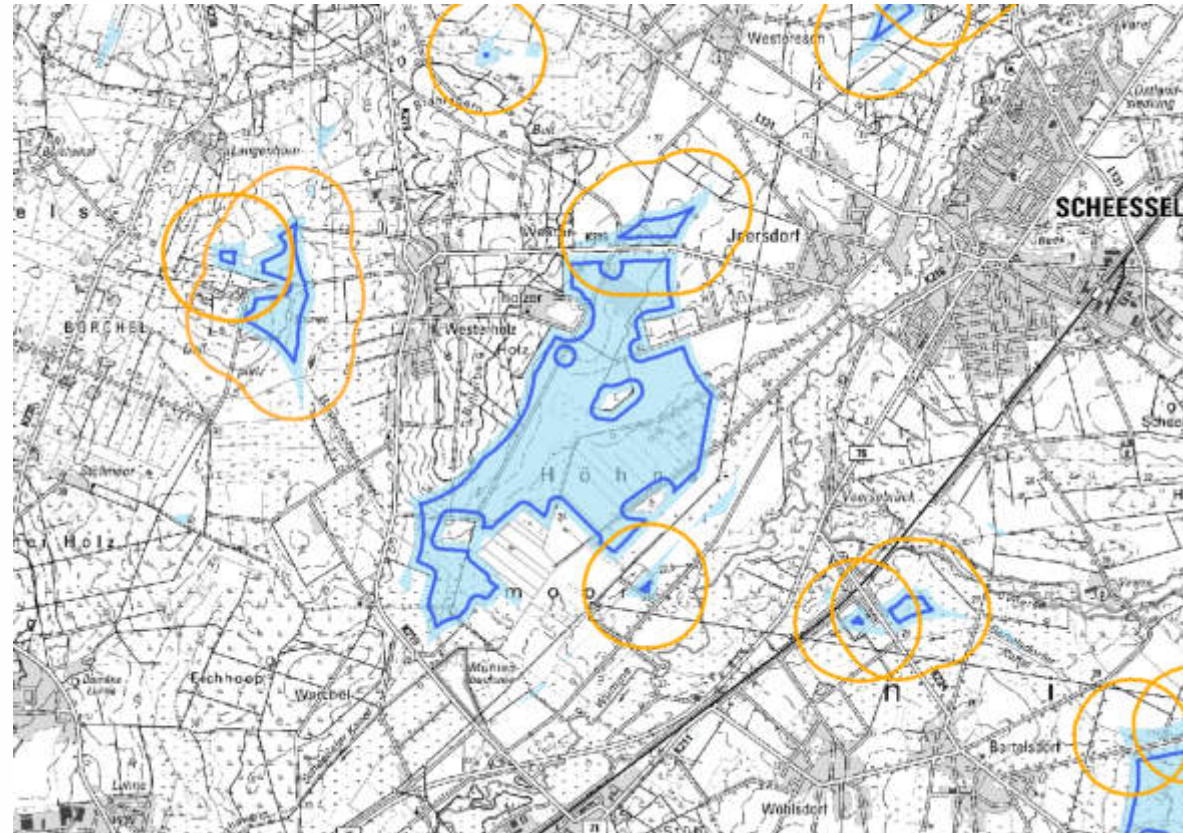


Potenzialflächenkomplex

Ausschluss Flächen unter 25 ha

→ Flächen unter 25 ha mit Anschluss an andere Flächen (insgesamt > 25 ha) bleiben als Potenzialfläche

 500m Puffer Potenzialflächen unter 25ha

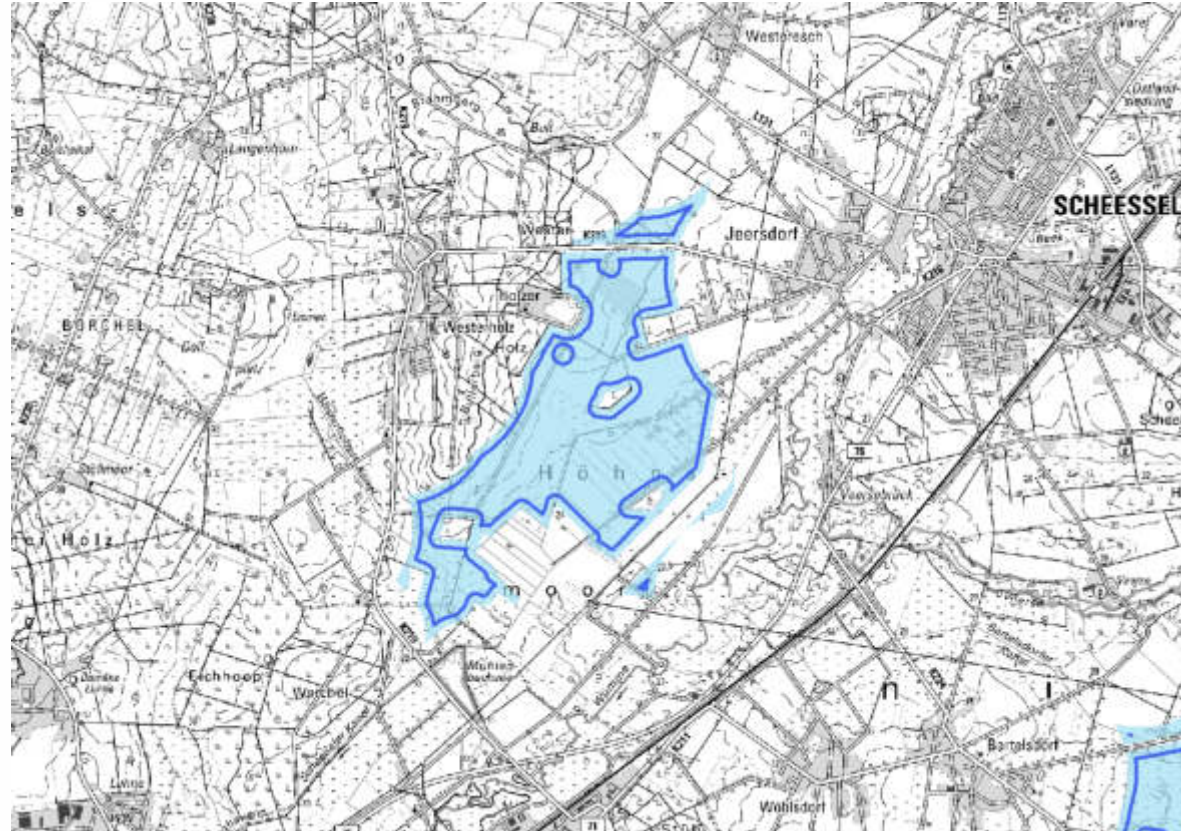


Potenzialflächenermittlung



Potenzialflächenkomplex

- Aktueller Stand der Bearbeitung
- Diese Flächen müssen im weitem Vorgehen noch detaillierter untersucht werden.
- Kriterien dafür sind bspw.:
 - FNP und B-Pläne
 - Hubschraubertiefflugstreifen
 - Brutvogel- und Gastvogelgebiete
 - Etc.





Zwischenergebnisse

- 76 zusammenhängende Potenzialflächenkomplexe

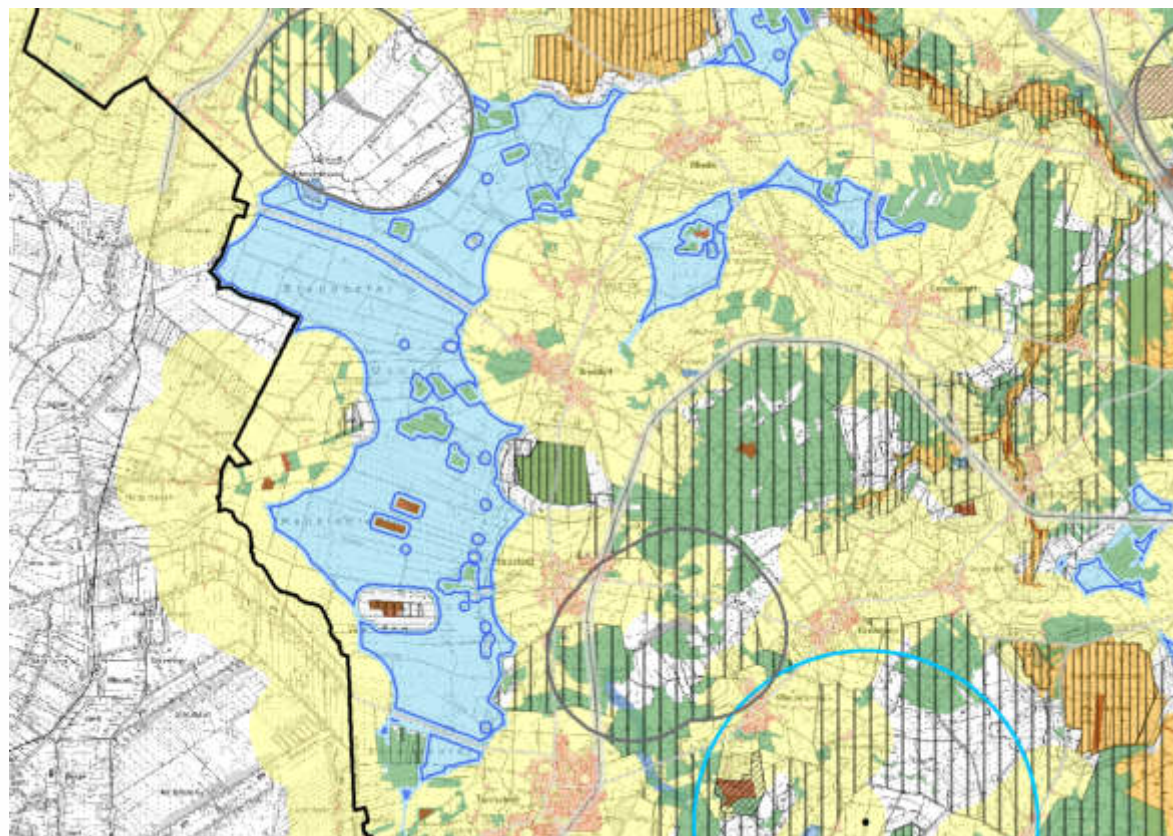
 Begrenzungslinie Potenzialflächen

- 12.025 ha → 5,80 %
- Die ausgewiesenen Vorranggebiete sollen 4 % → 8.293 ha umfassen



Die aktuell größte Fläche

- Breddorfe Moor und Hepstedter Weiden: 2545 ha
- 1,23 % des LK
- 30,69 % der Potenzialfläche





**Vielen Dank für Ihre
Aufmerksamkeit!**