

Entwurf

2. Verordnung des Landkreises Rotenburg (Wümme) zur Änderung der Verordnung über das Landschaftsschutzgebiet „Untere Bade und Geest“ (LSG-ROW 124) vom xx.xx.xxxx

Gemäß § 26 des Bundesnaturschutzgesetzes vom 29.07.2009 (BGBl. I S. 2542) und § 19 des Nds. Ausführungsgesetzes zum Bundesnaturschutzgesetz vom 19.02.2010 (Nds. GVBl. S. 104) wird verordnet:

§ 1 Geltungsbereich

In der Gemarkungen ~~Bademühlen und~~ Badenstedt, Stadt Zeven, werden die auf der mitveröffentlichten Karten ~~(Blatt 1 und Blatt 2)~~ dargestellten Flächen aus dem durch Verordnung vom 18. Mai 1976 ausgewiesenen Landschaftsschutzgebiet „Untere Bade und Geest“ (Amtsblatt für den Regierungsbezirk Stade Nr. 11 vom 25.05.1976) herausgenommen.

Die herausgenommenen Flächen sind in den mitveröffentlichten Karten mit Punktierung eingegrenzt. Die neue Grenze verläuft auf der dem Landschaftsschutzgebiet abgewandten Seite der schwarzen Linie.

Die Karte zu dieser Verordnung kann beim Landkreis Rotenburg (Wümme) und bei der Stadt Zeven von jedermann während der Dienststunden kostenlos eingesehen werden.

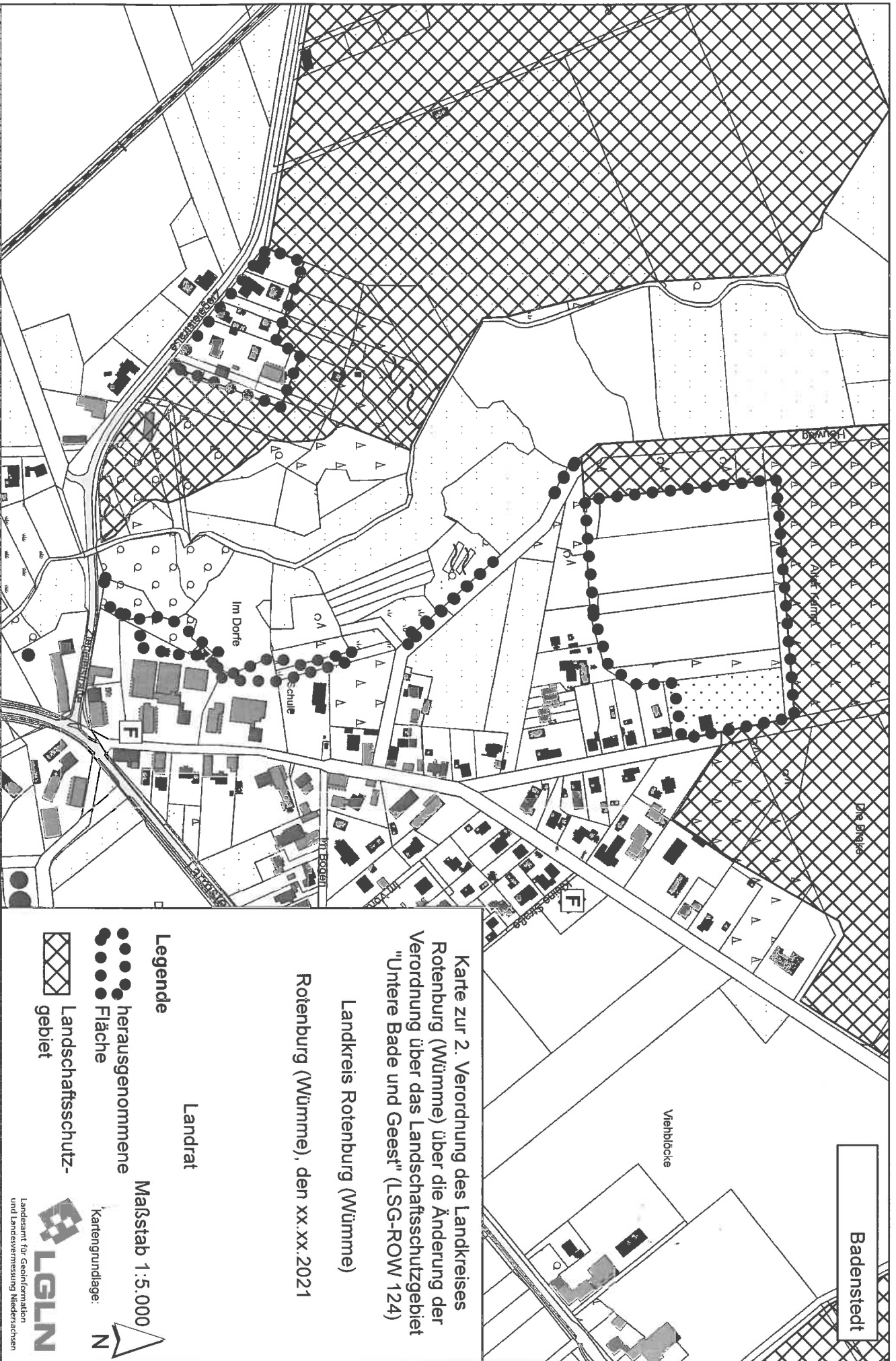
§ 2 Inkrafttreten

Diese Verordnung tritt am Tag nach ihrer Veröffentlichung in Kraft.

Rotenburg (Wümme), den xx.xx.xxxx

Landkreis Rotenburg (Wümme)
Der Landrat

Prietz



Karte zur 2. Verordnung des Landkreises
 Rotenburg (Wümme) über die Änderung der
 Verordnung über das Landschaftschutzgebiet
 "Untere Bade und Geest" (LSG-ROW 124)

Landkreis Rotenburg (Wümme)
 Landrat
 Rotenburg (Wümme), den xx.xx.2021

- Legende**
- herausgenommene Fläche
 - ▨ Landschaftsschutzgebiet

Maßstab 1:5.000

Kartengrundlage:



Landesamt für GeoInformation
 und Landvermessung Niedersachsen

