

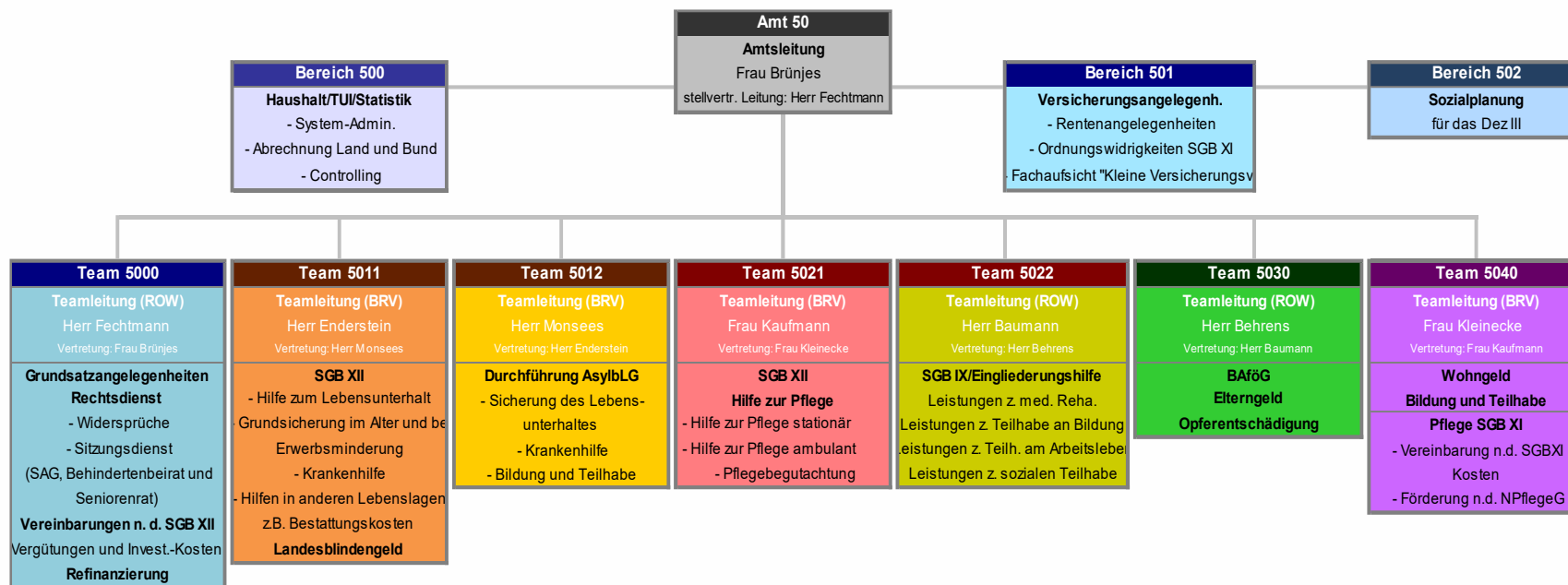


Landkreis  
Rotenburg  
(Wümme)

**Sozialamt**

[www.lk-row.de](http://www.lk-row.de)

# Sozialamt - Organigramm



# Sozialamt - Personal und Standorte



Anzahl der Stellen: 77,71 Stellen

davon derzeit besetzt: 72,58 Stellen

Anzahl der Mitarbeiter/innen: 88 Personen

Standorte:

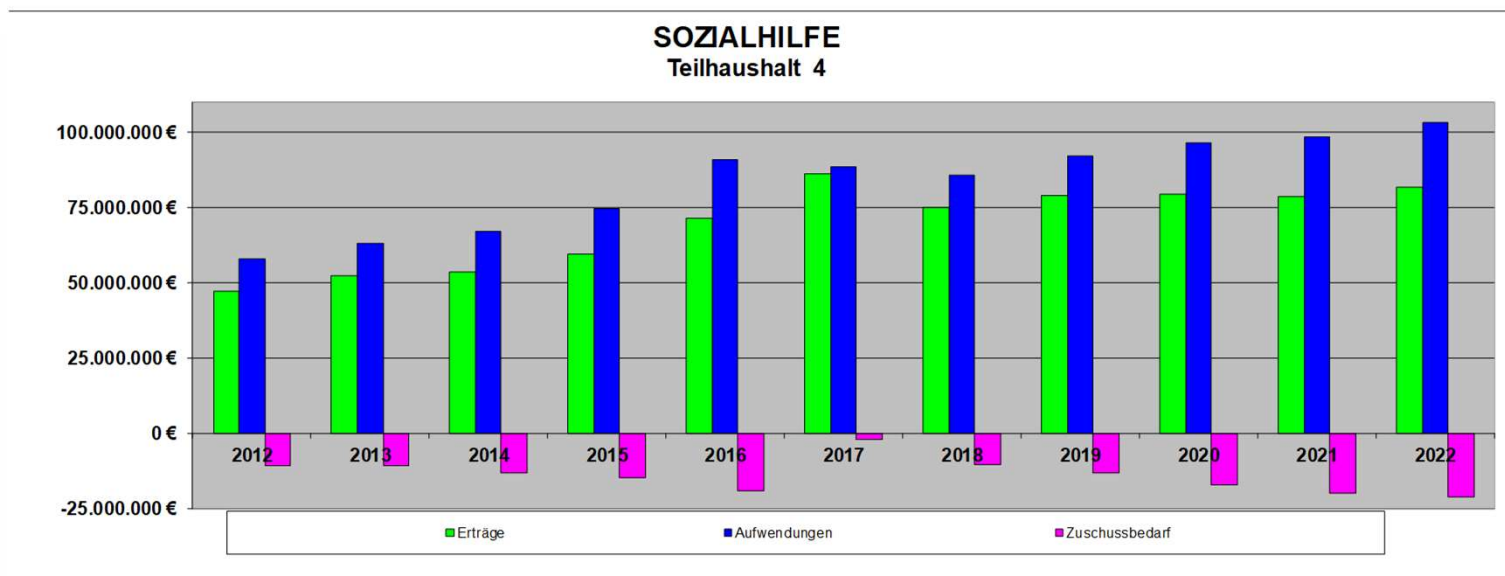
Rotenburg (Wümme): Amtshof, Pestalozzischule, Puls-Center, Bahnhofstraße

Bremervörde: Kreishaus

Zeven: Bremer Straße



# Sozialamt - Finanzen



	2012	2013	2014	2015	2016	2017	2018	2019	2020	Ansatz 2021	Ansatz 2022
	€	€	€	€	€	€	€	€	€	€	€
<b>Sozialhilfe</b>											
Erträge	47.132.409	52.299.202	53.453.831	59.393.611	71.330.232	86.080.960	74.825.325	78.832.237	79.190.174	78.443.700	81.613.900
Aufwendungen	57.955.492	63.024.166	66.740.953	74.427.328	90.597.919	88.602.565	85.517.094	91.976.170	96.378.729	98.289.000	103.018.900
Zuschussbedarf	-10.823.083	-10.724.965	-13.287.122	-15.033.717	-19.267.687	-2.521.605	-10.691.769	-13.143.932	-17.188.555	-19.845.300	-21.405.000
Veränderung	-731.683	-98.118	+2.562.157	+1.746.595	+4.233.970	-16.746.082	+8.170.164	+2.452.163	+4.044.623	+2.656.745	+1.559.700
Veränderung	-6,33%	-0,91%	+23,89%	+13,15%	+28,16%	-86,91%	+324,01%	+22,94%	+30,77%	+15,46%	+7,86%

# Sozialamt - Gremien



## Behindertenbeirat:

Das Sozialamt unterstützt den Behindertenbeirat bei der Organisation seiner Arbeit sowie der Sitzungen.

## Sozial erfahrene Dritte:

Dieses Gremium ist vor Erlass eines Widerspruchsbescheides in der Sozialhilfe zu beteiligen.



# Sozialamt - Schwerpunkte

- Steuerung der Hilfen unter fachlichen und finanziellen Gesichtspunkten
- Umsetzung der Reform der Eingliederungshilfe unter fachlichen und finanziellen Gesichtspunkten (2017 - 2023)
- Förderung der Teilhabe und gesellschaftlichen Integration der Leistungsberechtigten
- Gestaltung des demographischen Wandels
- Soziale Daseinsvorsorge zukunftssicher gestalten und weiterentwickeln
- Auf- und Ausbau einer integrierten Sozialplanung

# Ansprechpartnerin



Vielen Dank für Ihre Aufmerksamkeit.

Landkreis Rotenburg (Wümme)  
Sozialamt  
Hopfengarten 2  
27356 Rotenburg (Wümme)  
Antje Brünjes  
Tel. 04261 983-2550  
[antje.bruejjes@lk-row.de](mailto:antje.bruejjes@lk-row.de)