

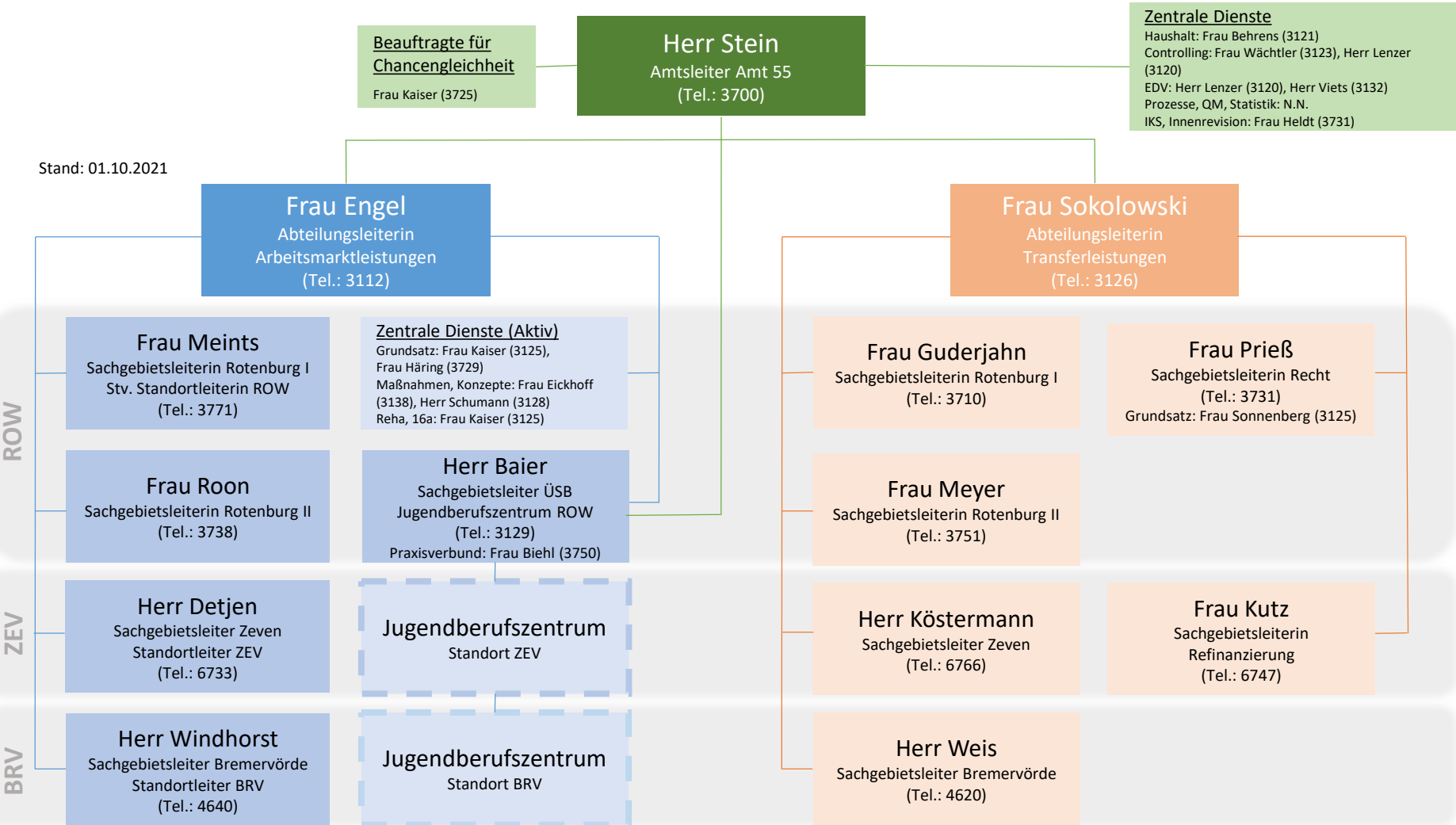


Landkreis
Rotenburg
(Wümme)

Jobcenter des Landkreises Rotenburg (Wümme)

www.lk-row.de

Organigramm



Steckbrief

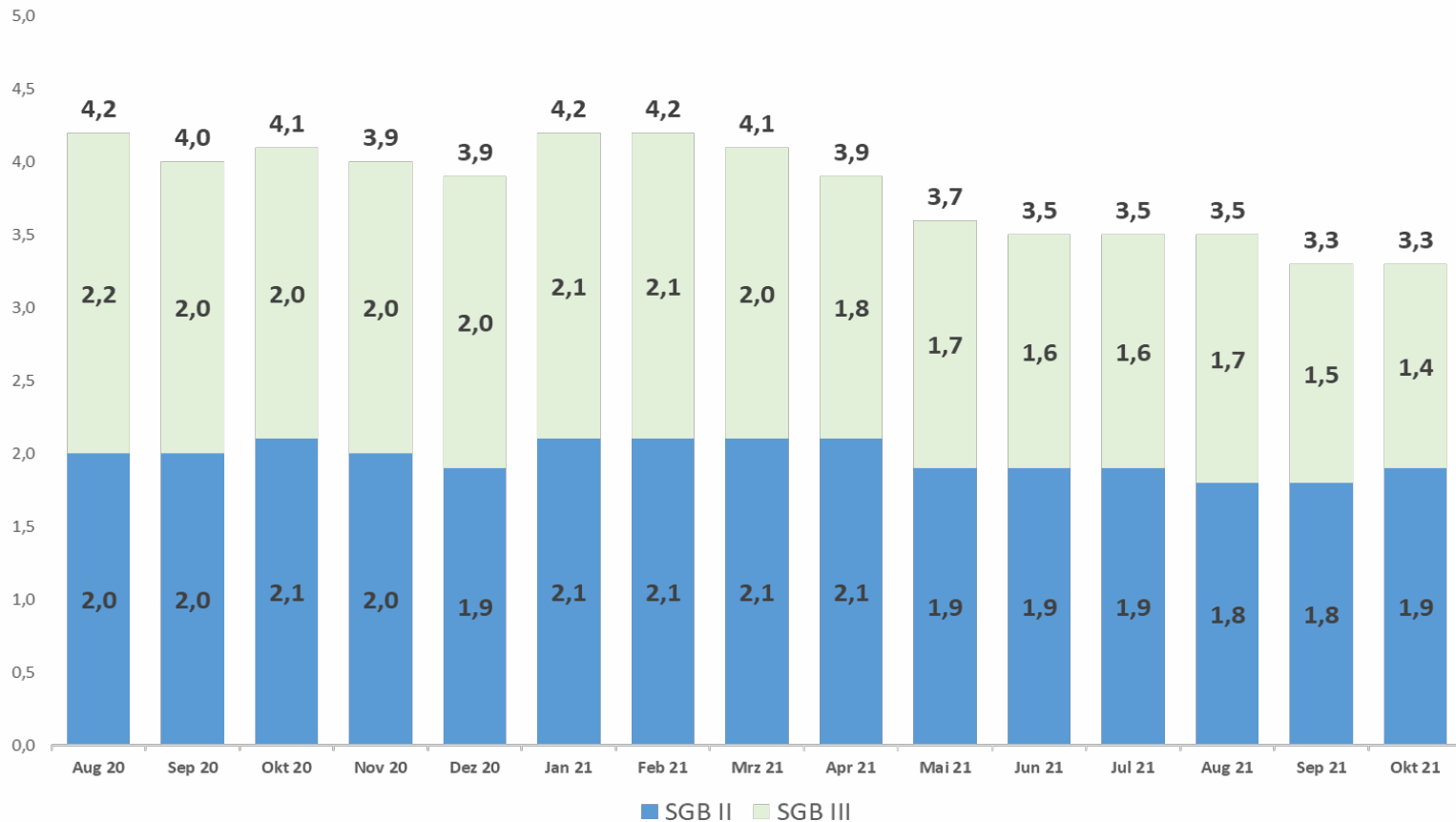


- Der Landkreis Rotenburg (Wümme) hat zum 01.01.2005 die alleinige Zuständigkeit für die Betreuung und Vermittlung der Bezieher des ALG II übernommen (Optionskommune). Die Jugendberufshilfe SGB VIII wurde bereits vor vielen Jahren an das Jobcenter angebunden (JBZ)
- Standorte in Zeven, Bremervörde und Rotenburg (Wümme) / jeweils Transferleistungsbereich, Arbeitsvermittlung, Arbeitgeberservice und Jugendberufszentrum
- 141 Mitarbeiter/innen (Personalzahl) / 130,5 (Stellenzahl)
- Haushaltsvolumen:
 - Ertrag: 49 Mio. €
 - Aufwand: 57 Mio. € (davon 16,9 Mio. € Aufwendungen KdU)
 - Ergebnis: -8 Mio. €
- Besonderes Gremium: örtlicher Beirat. Der Beirat berät das Jobcenter bei der Auswahl und Gestaltung der Eingliederungsinstrumente und -maßnahmen und gibt Stellungnahmen ab, die das Jobcenter berücksichtigt

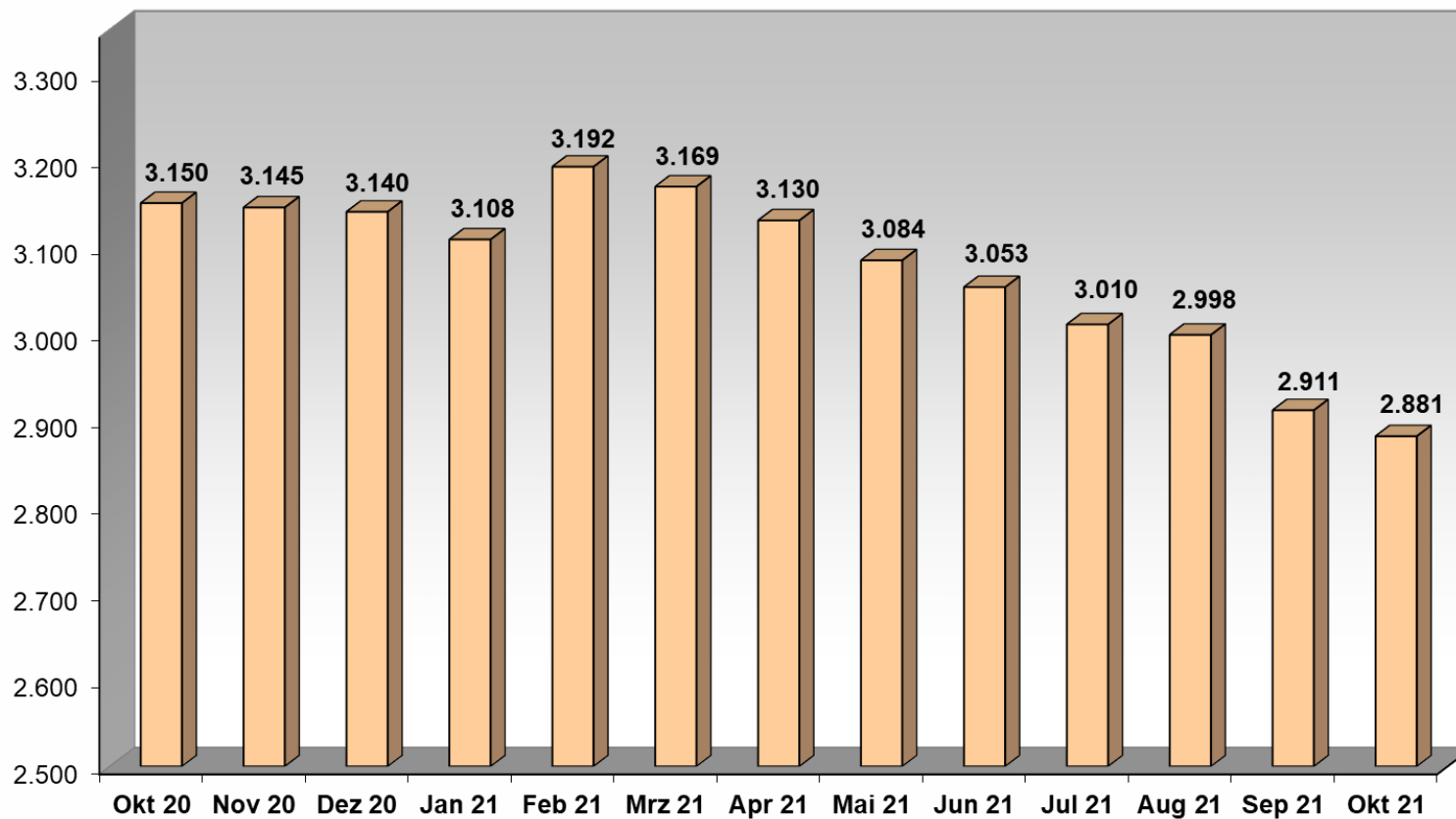
Rahmenbedingungen

- Verwaltungskosten und Eingliederungsmittel 2022 (Bundesmittel): 10,8 Mio € (ca. -1,0 Mio. €), davon Eingliederungsleistungen: ca. 2,8 Mio. € – Vorjahr 3,6 Mio. €
- Arbeitsschwerpunkte 2022:
 - Nachhaltige und existenzsichernde Integration in den ersten Arbeitsmarkt
 - Kundengruppe Langzeitleistungsbezieher/innen: „Stärken stärken“
 - Gleichstellung von Frauen und Männern: u.a. Unterstützung und Beratung zur Vereinbarkeit von Kinderbetreuung und Arbeitsleben
- Aufgabe: Grundsatz des Forderns (§ 2 SGB II) und des Förderns (§ 14 SGB II)
- Förderung Ausbildung und sozialversicherungspflichtige Beschäftigung u.a.:
 - Individuelle Förderung des/der Kunden/in (SGB II)
 - Jugendberufcoaching durch das Jugendberufszentrum (SGB II und SGB VIII)
 - ESF-Förderprojekte (PACE, Praxisverbund u.a.)
- „Casemanager“: Maßnahme zur psychosozialen Betreuung für Kundinnen und Kunden des Jobcenters

Entwicklung der Arbeitslosenquote im Bereich SGB II + SGB III

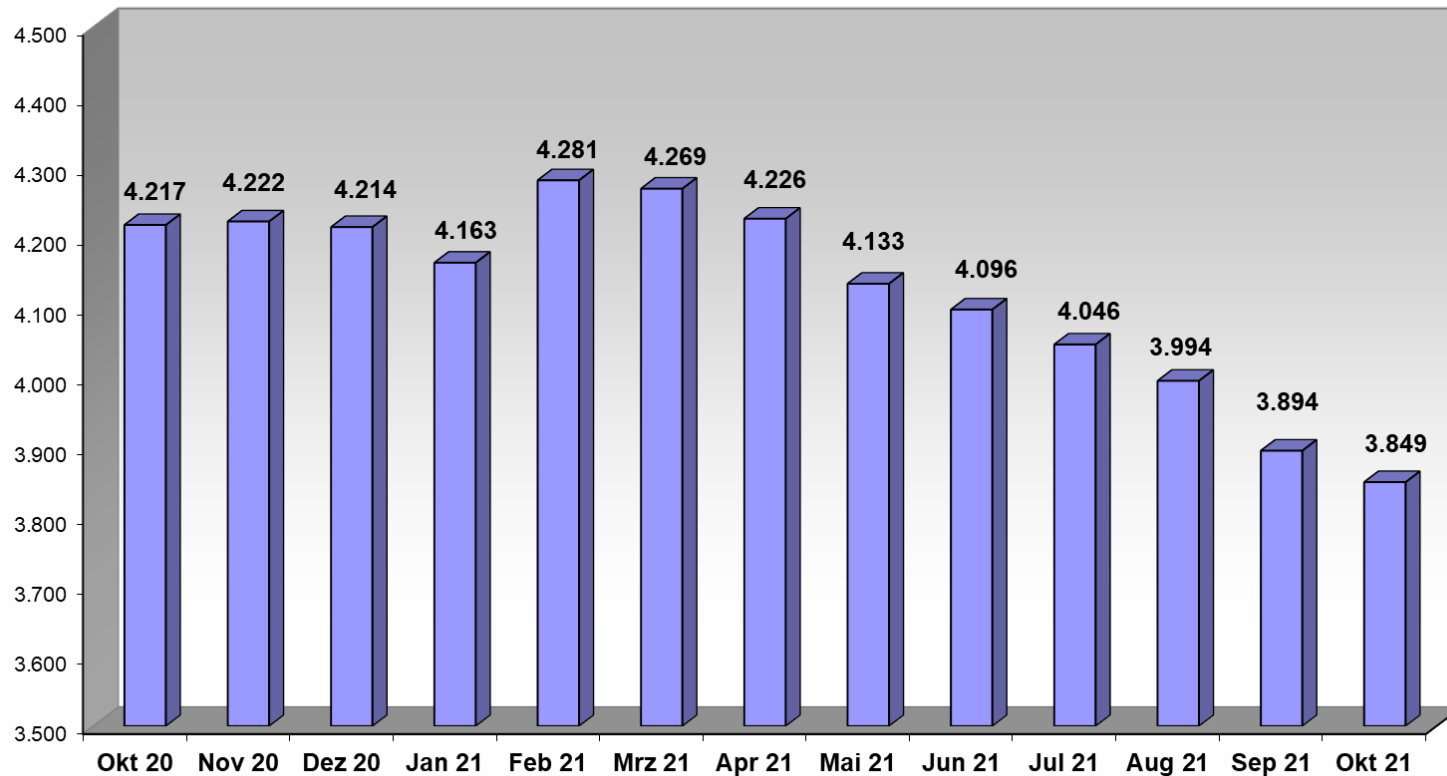


Entwicklung der Anzahl der Bedarfsgemeinschaften

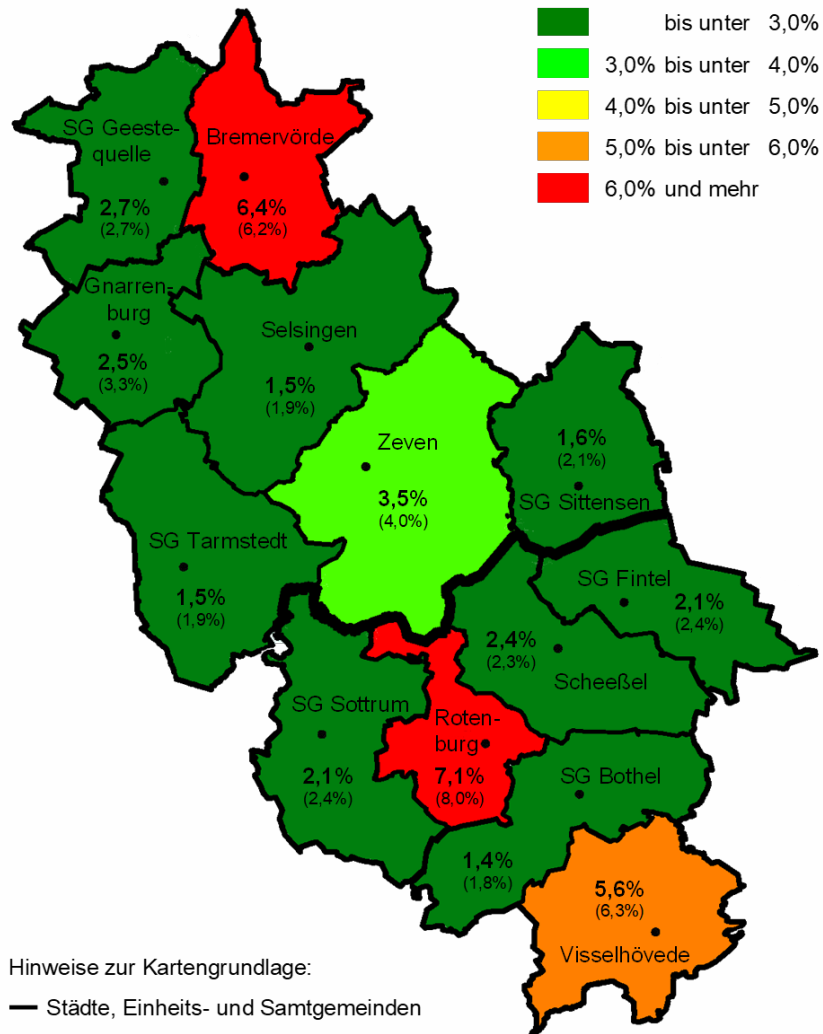




Entwicklung der Anzahl der erwerbsfähigen Leistungsberechtigten



Erwerbsfähige Leistungsberechtigte sind Personen, die das 15. Lebensjahr vollendet und die Altersgrenze nach § 7a SGB II noch nicht erreicht haben, erwerbsfähig sind, hilfebedürftig sind und ihren gewöhnlichen Aufenthalt in der Bundesrepublik Deutschland haben.



Hinweise zur Kartengrundlage:

— Städte, Einheits- und Samtgemeinden

() Vorjahreswert

eLb-Quote Erwerbsfähige Leistungsberechtigte bezogen auf die Bevölkerung zwischen 15 und 65 Jahren je Gemeinde

Erwerbsfähige Leistungsberechtigte sind Personen, die das 15. Lebensjahr vollendet und die Altersgrenze nach §7a SGB II noch nicht erreicht haben, erwerbsfähig sind, hilfebedürftig sind und ihren gewöhnlichen Aufenthalt in der Bundesrepublik Deutschland haben.

Herzlichen Dank für Ihre Aufmerksamkeit!

Gregor Stein

Amtsleiter

Jobcenter Landkreis Rotenburg (Wümme)

gregor.stein@lk-row.de

Telefon: 04261/983-3700