



Landkreis
Rotenburg
(Wümme)

Landschaftspflege im Landkreis Rotenburg

www.lk-row.de



Gliederung

- Bestandsaufnahme
- Mögliche Partner
- Weiteres Vorgehen



Flächeneigentümer

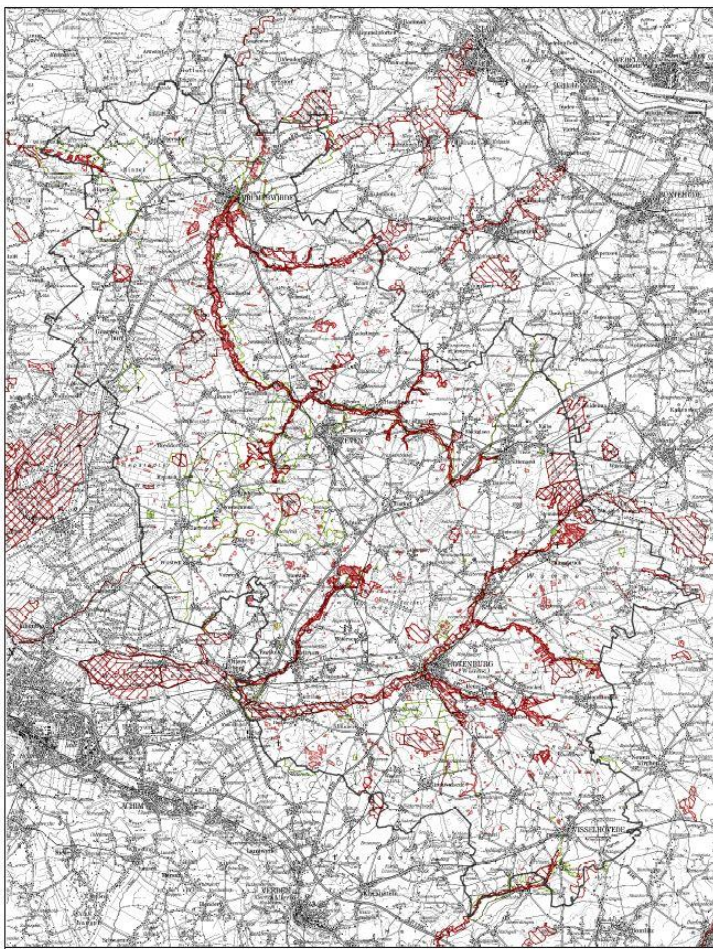
- Privatpersonen, insbesondere Land- und Forstwirte
- Landkreis Rotenburg (Wümme)
- Stiftung Naturschutz
- Land Niedersachsen
- Gemeinden
- GLV Teufelsmoor
- Nds. Landesforsten
- Realverbände
- Naturschutzverbände



Anteil geschützter Flächen

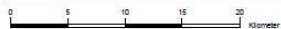
- Im Landkreis befinden sich 13.708 ha in 44 Naturschutzgebieten und 17.764 ha in 58 Landschaftsschutzgebieten
- In Naturschutzgebieten befindet sich ein Flächenanteil von rund 39%, in Landschaftsschutzgebieten von 31% im Eigentum der öffentlichen Hand.
- Die aktuelle Anzahl der im Landkreis Rotenburg festgesetzten gesetzlich geschützten Biotope (nach § 30 BNatSchG i. V. m. § 24 NAGBNatSchG) beläuft sich bis dato auf 3042 Einzelflächen.

Schutzgebiete und Biotope



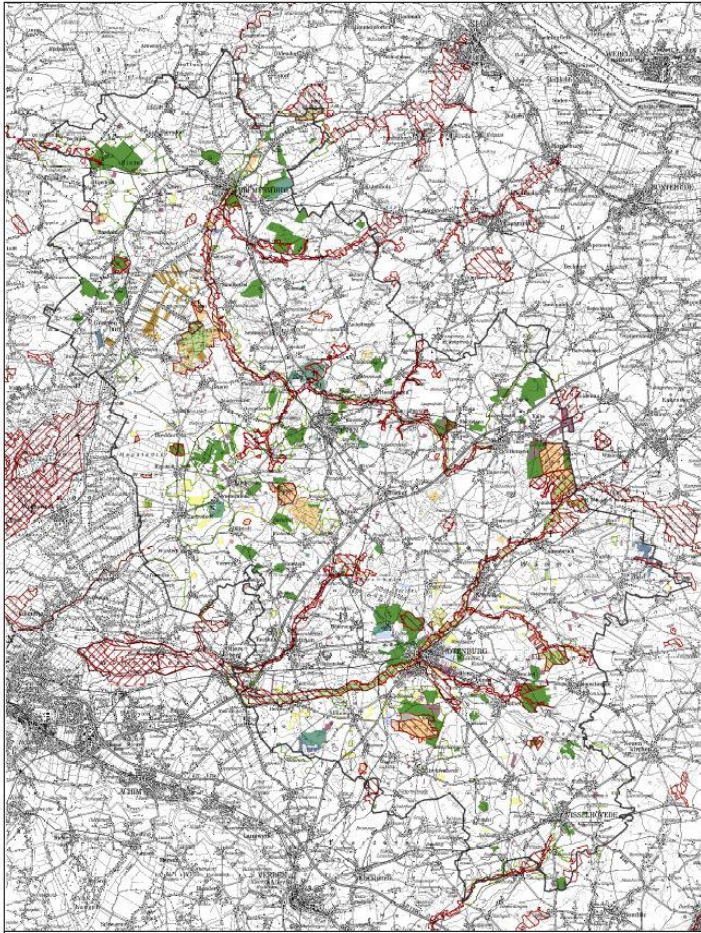
Legende

	Landkreis Rotenburg (Wümme)
	Naturschutzgebiete
	Landschaftsschutzgebiete
	FFH-Gebiete
	Vogelschutzgebiet
	§ 30-Biotope



Schutzgebiete & § 30-Biotope		
Landkreis Rotenburg (Wümme)		
Karte 4 - Übersicht § 30-Biotope -		
	Makelstab: 1 : 200.000	Stand: 15.04.2021
	Bearbeitung: Amt für Naturschutz und Landschaftspflege	
Kartengrundlage: TK200, DLG/LN	tschlich: Tobias Volk	kartogr./iB: Tobias Volk

Öffentliches Eigentum in Schutzgebieten



Legende

	Landkreis Rotenburg (Wümme)
	Naturschutzgebiete
	Landschaftsschutzgebiete
	FFH-Gebiete
	Vogelschutzgebiet
	Bundeseigentum
	Landeseigentum
	Landesforsteigentum
	Kreiseigentum
	Gemeindeeigentum
	Eigentum Stiftung Naturschutz
	Naturschutzverbände und -stiftungen
	Eigentum UHV und WBV
	Realverbandeigentum
	Kircheneigentum
	Eigentum div. Torfwerke



Schutzgebiete & öffentlichen Hand		
Landkreis Rotenburg (Wümme)		
Karte 3 - Übersicht öffentl. Hand		
	Maßstab: 1 : 200 000	Stand: 16.06.2021
	Bearbeitung: Amt für Naturschutz und Landschaftspflege	
Kartengrundlage: TK200, GLDLN	Zeichner: Tobias Volk	Kartogr.: Tobias Volk

Übersicht Kreiseigentum



Legende

- Landkreis Rotenburg (Wümme)
- Kreiseigentum

0 5 10 15 20 Kilometer

Kreiseigene Flächen

Landkreis Rotenburg (Wümme)

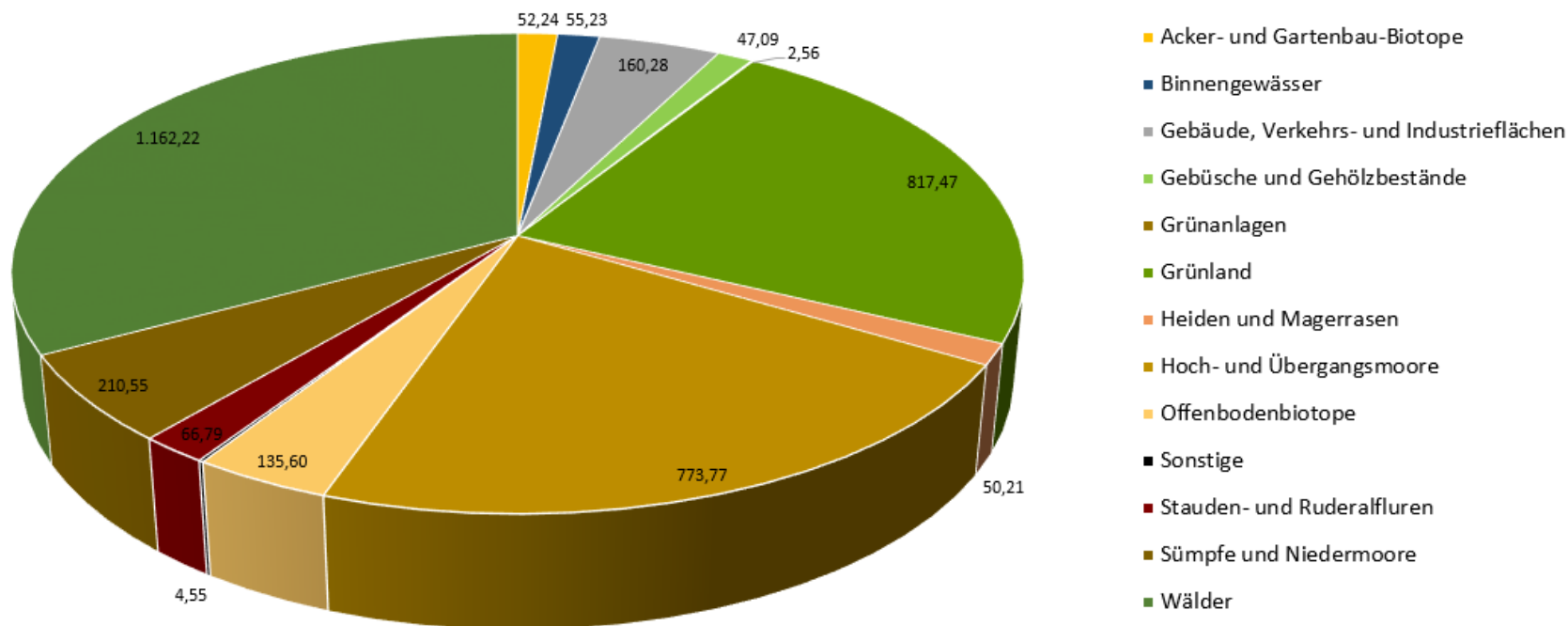
Karte 1 - Übersicht Kreisflächen -

	Maßstab: 1 : 200 000	Stand: 16.06.2021
Bearbeitung: Amt für Naturschutz und Landschaftspflege		
Kartengrundlage: TK200_01.GLN	Zeichner: Tobias Volk	Kartogr.: Tobias Volk

Kreiseigene Flächen



Biotopflächen (ha) auf kreiseigenen Flächen





Mögliche Partner

- Landwirtschaft
 - Landwirtschaftskammer
 - Landvolk mit Ortsvertrauensleuten
 - Maschinenring
 - Flächenbewirtschafter
- Naturschutz
 - AG der Naturschutzverbände
 - Jägerschaften
 - Anglerverband
 - NABU Rotenburg sowie Bremervörde-Zeven
 - BUND



Mögliche Partner

- Gewässer
 - Unterhaltungsverbände
 - Angelvereine/Pächter
 - Kanuverbände

- Forstwirtschaft
 - Nds. Landesforst
 - Bundesforst
 - Forstbetriebsgemeinschaften
 - Bezirksförster/Beratungsförster



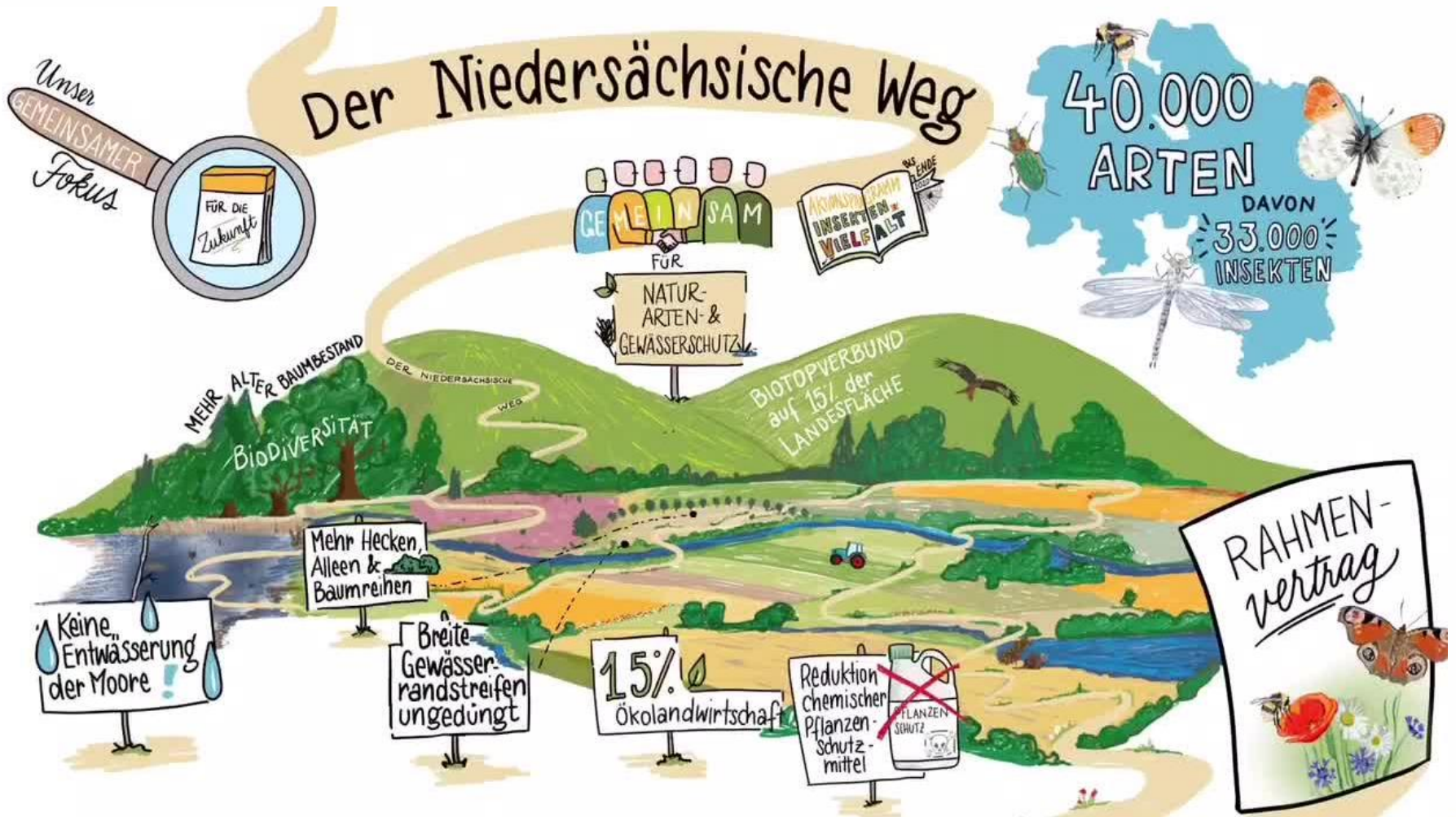
Mögliche Partner

- Gebietsbetreuungen
 - Ökologische NABU-Station OsteRegion (ÖNSOR)
 - Naturschutzstation Wümmeniederung
 - ggf. weitere lokale Aktionen (z. B. Gebietskooperationen 24 (Wümme) und 30 (Oste)), Modellprojekt Biotopvernetzung des BUND, ggf. Naturpark Teufelsmoor)
- Sonstige
 - Gemeinden
 - Torfwerke
 - BSW mit Umweltbildungszentrum
 - Umweltpyramide
 - viele weitere



Weiteres Vorgehen

- Auftaktbesuche bei Interessengruppen (z. B. Landwirtschaft, Forstwirtschaft, Unterhaltungsverbände, Gemeinden) zur weiteren Bestandsaufnahme
- Auftaktveranstaltungen im Herbst mit zwei größeren Runden; Schwerpunkte Bereiche Oste und Wümme
- Im Anschluss Bildung von verschiedenen Schwerpunkten für weitere Arbeitsgruppentreffen
- Bei konkreten Projekten werden separate Arbeitsgruppen gebildet
- Öffentlichkeitsarbeit, Internetseite



www.lk-row.de

© <https://www.artenretter-niedersachsen.de>