

Verordnung

über die Festsetzung des Überschwemmungsgebietes der Bever im Landkreis Rotenburg (Wümme)

Vom

Gemäß § 76 Wasserhaushaltsgesetz (WHG) vom 31.07.2009 (BGBl. I, S. 2585), zuletzt geändert am 19.06.2020 (BGBl. I S. 1408) und § 115 Niedersächsisches Wassergesetz (NWG) vom 19.02.2010 (Nds. GVBl. S. 64), zuletzt geändert am 20.05.2019 (Nds. GVBl. S. 88), in Verbindung mit § 91 Absatz 2 NWG wird verordnet:

§ 1

Überschwemmungsgebiet

(1) Für die Bever wird im Gebiet der Stadt Bremervörde ein Überschwemmungsgebiet festgesetzt. Das Überschwemmungsgebiet erstreckt sich vom Stau in Plönjeshausen bis zur Einmündung in die Oste südlich von Bremervörde. In diesem Bereich verläuft die Bever auf einer Länge von rund 8,2 km.

(2) Das Überschwemmungsgebiet ist in der mitveröffentlichten Übersichtskarte im Maßstab 1 : 50.000 (**Anlage 1**) eingezeichnet. Die genauen Grenzen des Überschwemmungsgebietes ergeben sich aus dem Lageplan im Maßstab 1 : 5.000 (**Anlage 2**). Die Übersicht und der Lageplan sind Bestandteil dieser Verordnung.

(3) Der Verordnungstext, die Übersichtskarten und die Lagepläne können vom Tag des Inkrafttretens dieser Verordnung an während der Dienststunden bei der unteren Wasserbehörde des Landkreises Rotenburg (Wümme) an den Standorten Bremervörde und Rotenburg (Wümme) sowie bei der Stadt Bremervörde von jedermann kostenlos eingesehen werden.

§ 2

Verbote, Gebote

Verbote sowie Genehmigungs- und Zulassungserfordernisse für Handlungen oder Maßnahmen im Überschwemmungsgebiet richten sich nach den Vorschriften des Wasserhaushaltsgesetzes (WHG) und des Niedersächsischen Wassergesetzes (NWG) in der jeweils geltenden Fassung. Die über die Schutzbestimmungen dieser Verordnung hinausgehenden Verbote und Genehmigungsvorbehalte nach anderen Rechtsvorschriften bleiben unberührt.

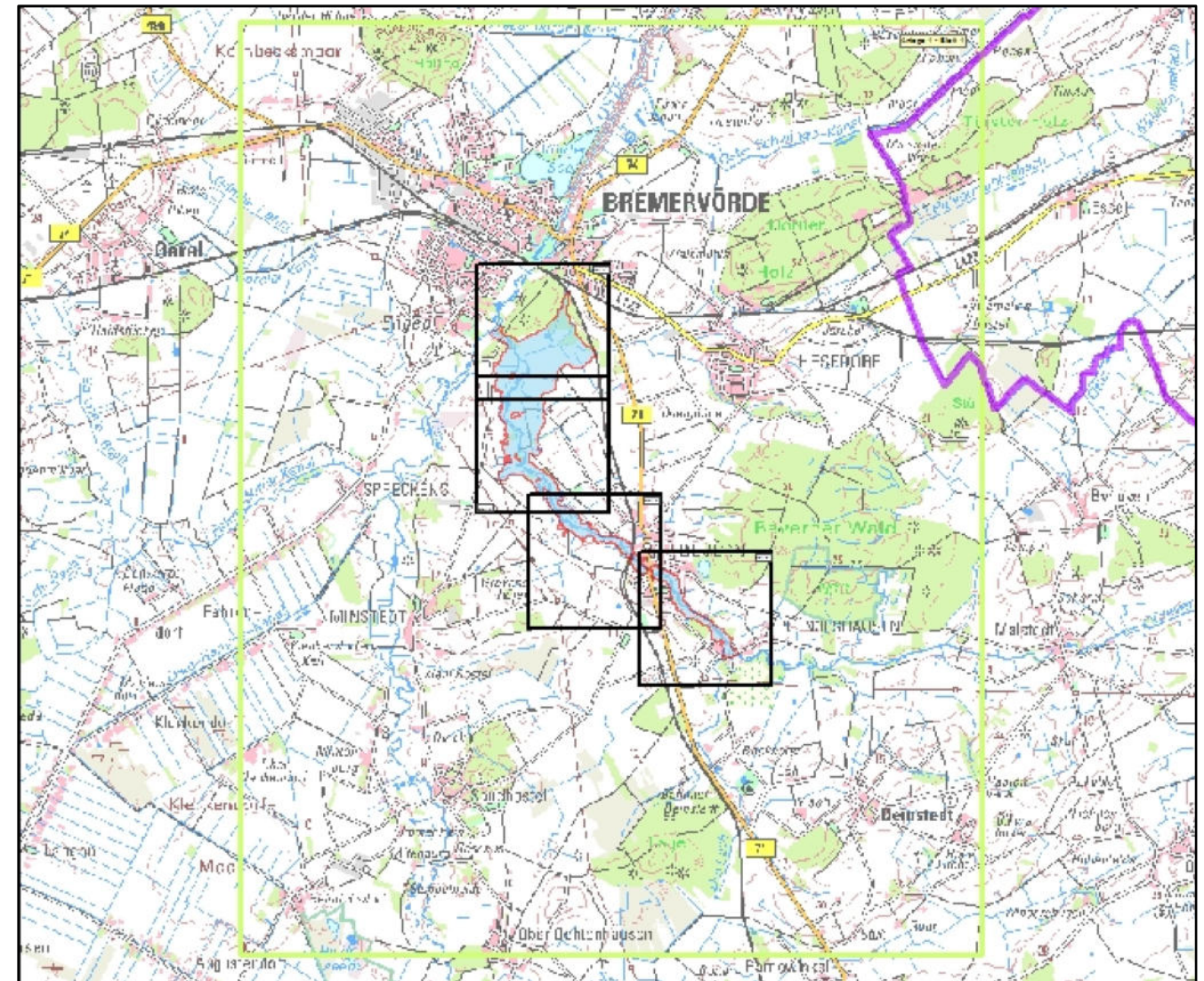
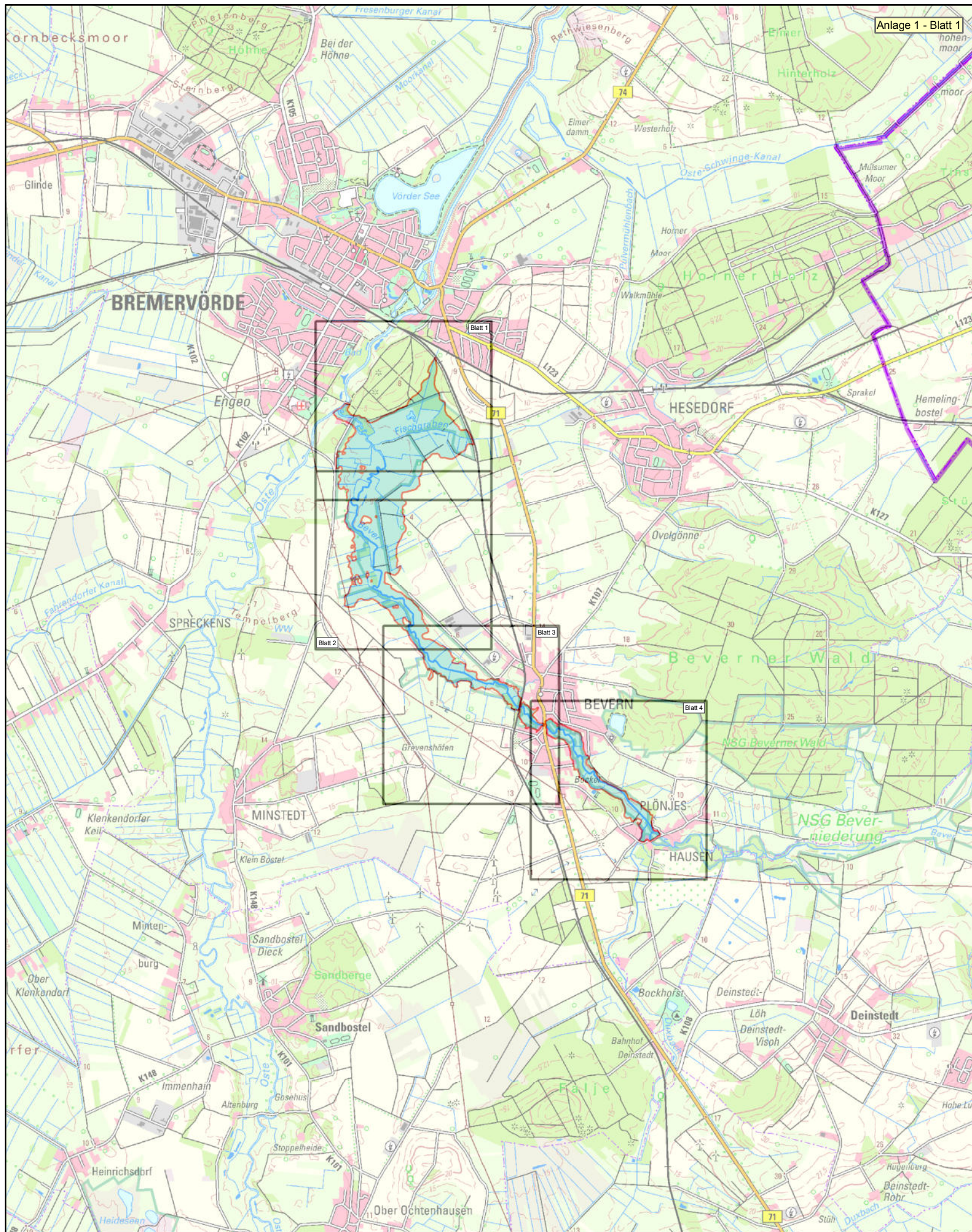
§ 3

Inkrafttreten

Diese Verordnung tritt am Tage ihrer Bekanntmachung in Kraft.

Rotenburg (Wümme),

Landkreis Rotenburg (Wümme)
Der Landrat



Anlage: 1



Blatt-Nr: 1

Maßstab: 1 : 50.000

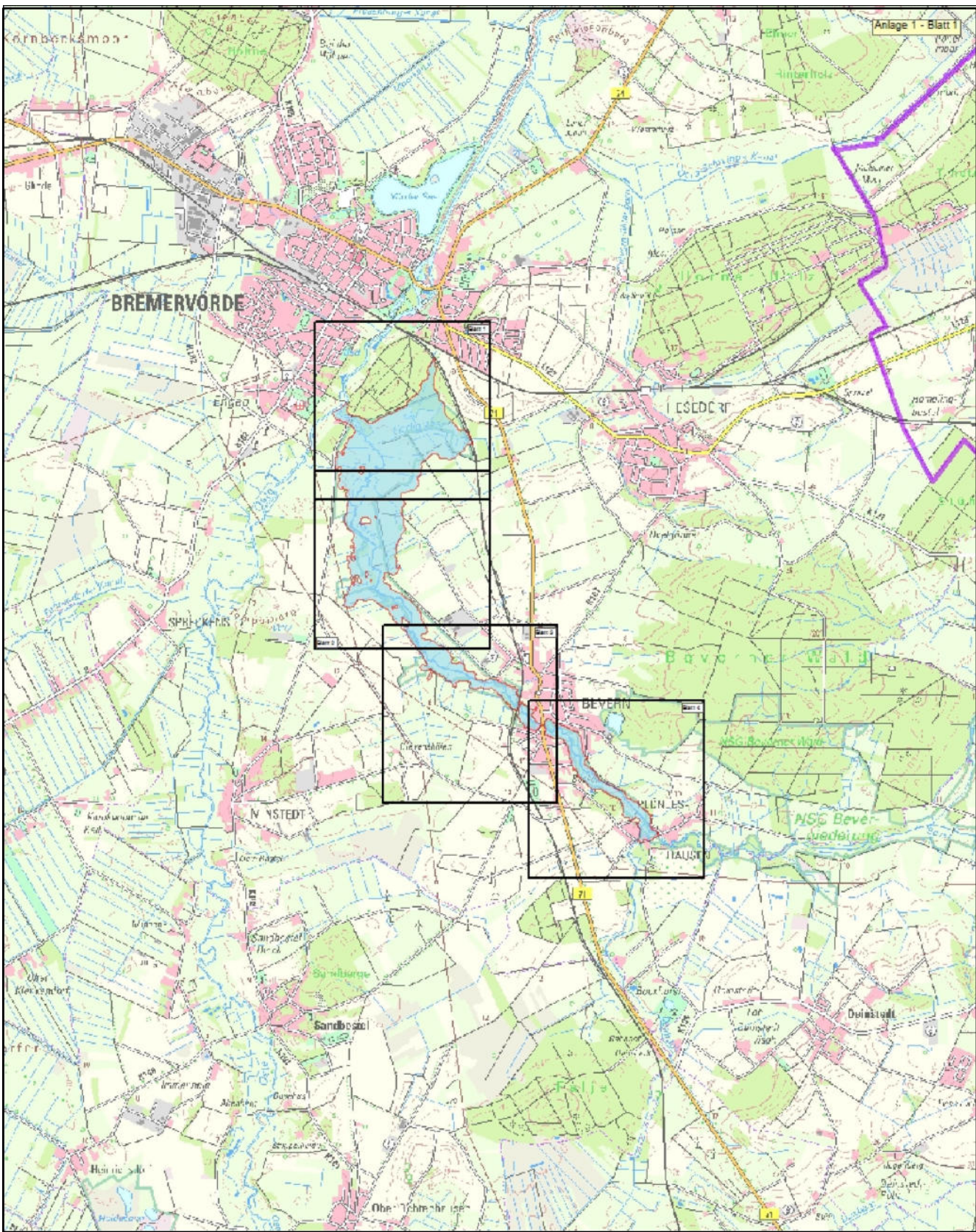
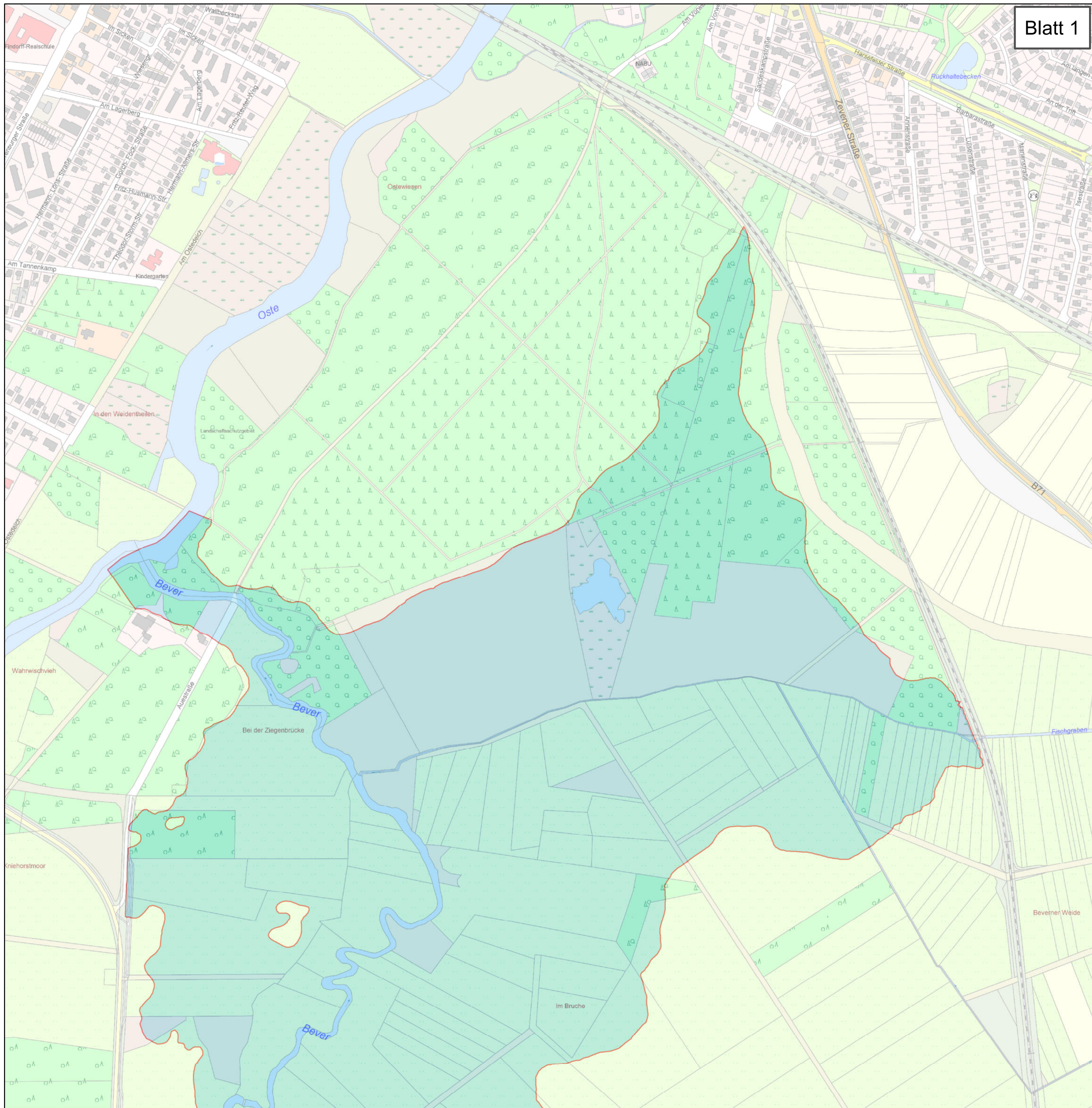
Übersichtskarte

Überschwemmungsgebiet
der Bever

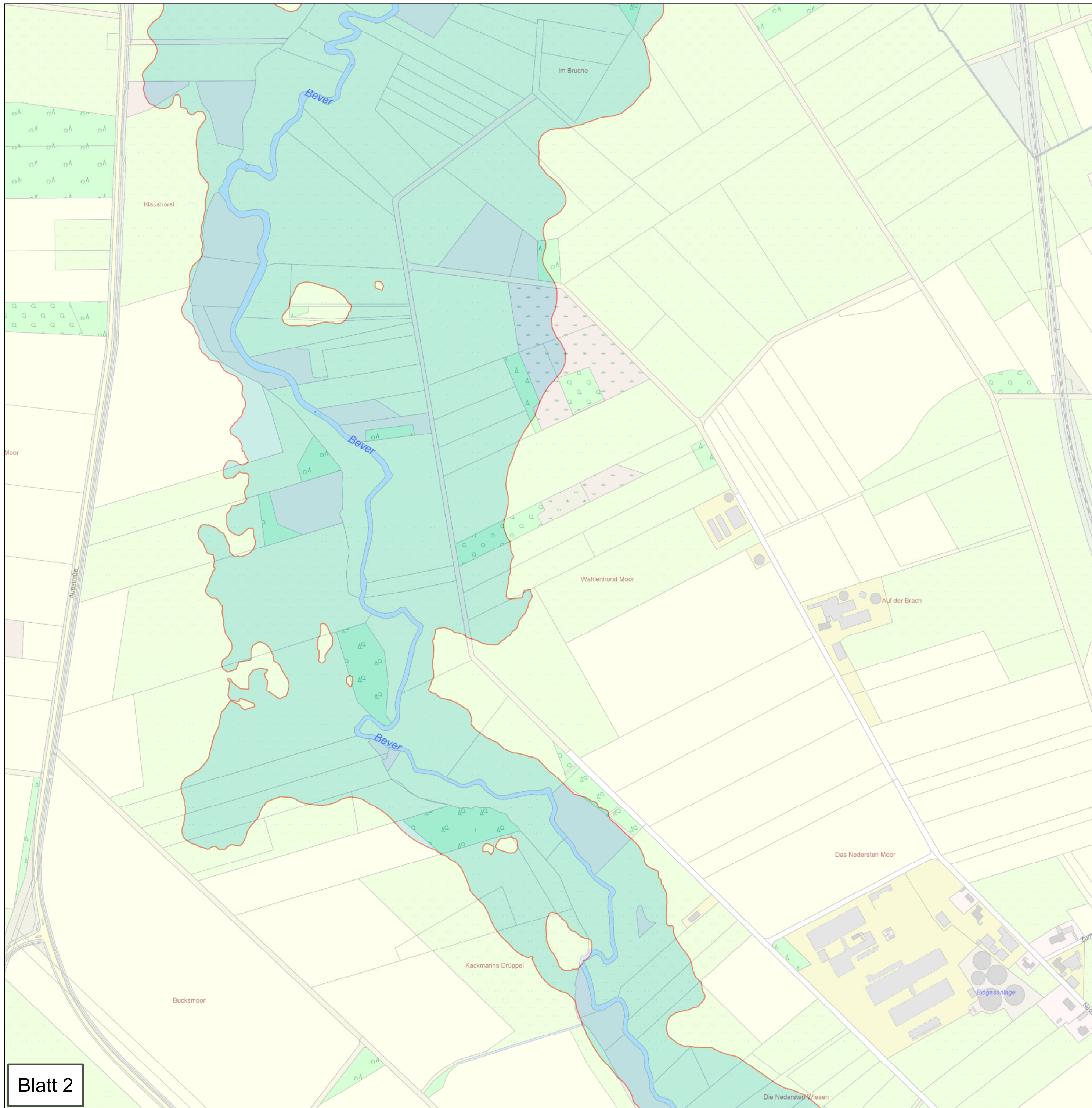


-  Blattschnitte der Anlage 2
-  Überschwemmungsgebiet der Bever (HQ100)

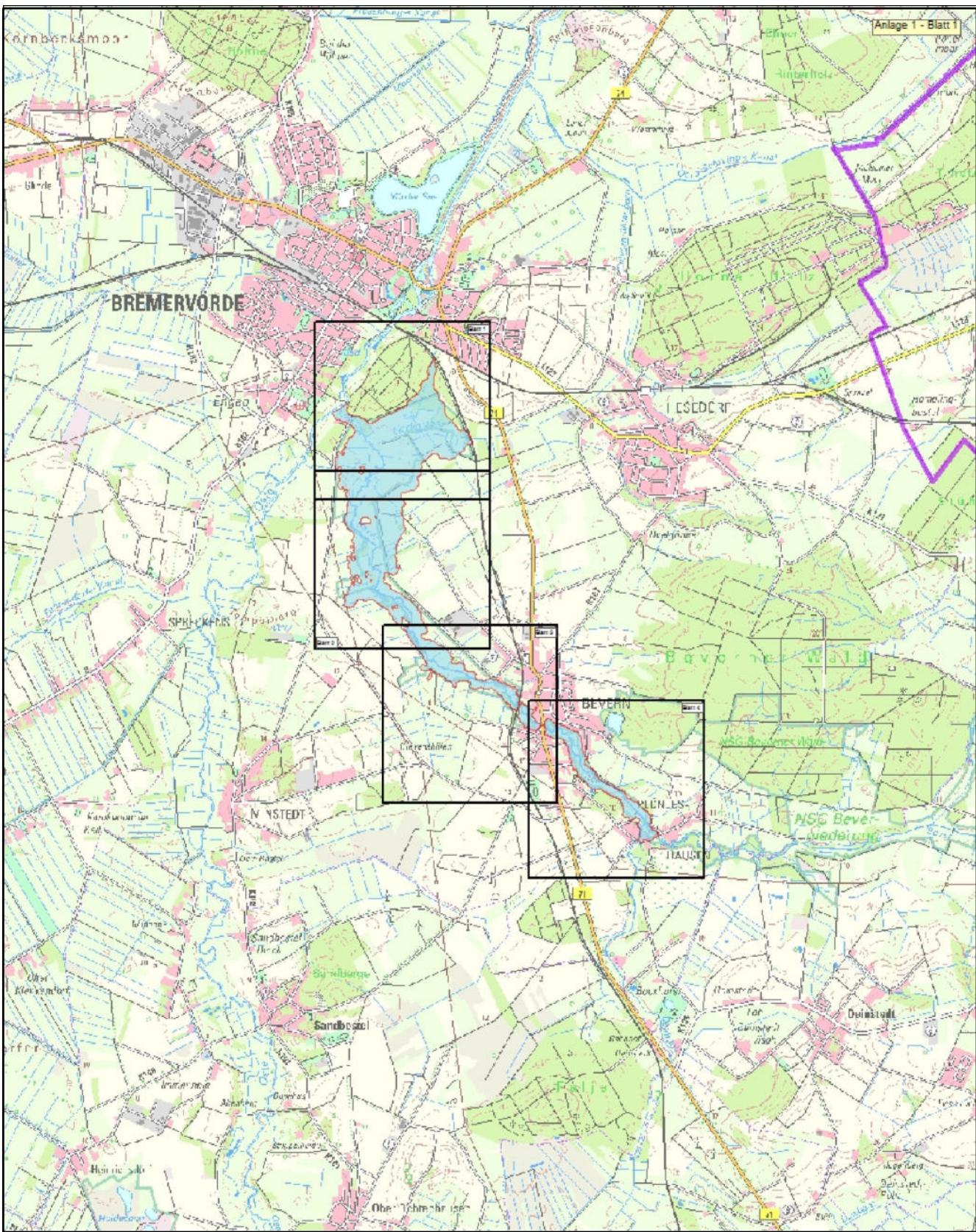




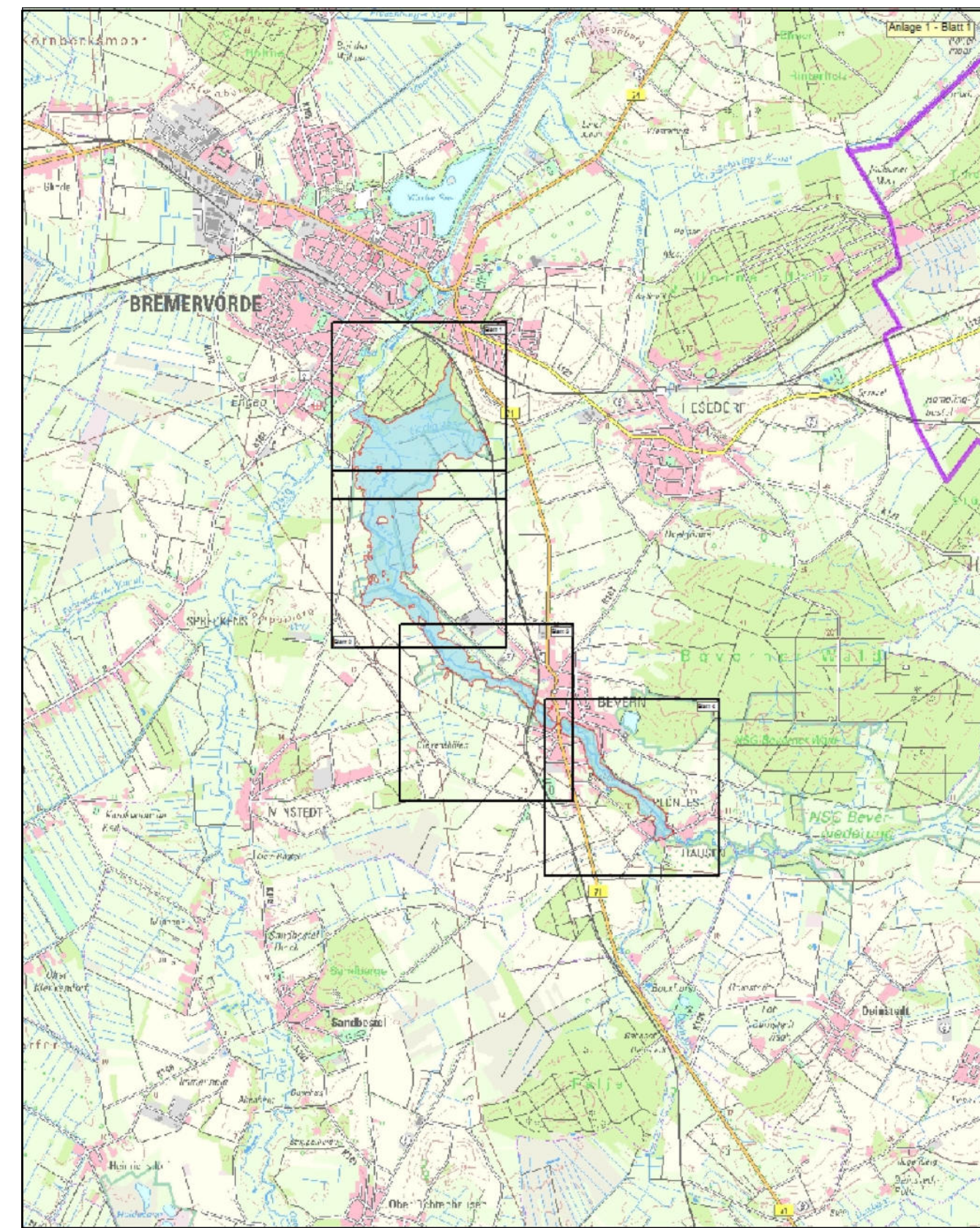
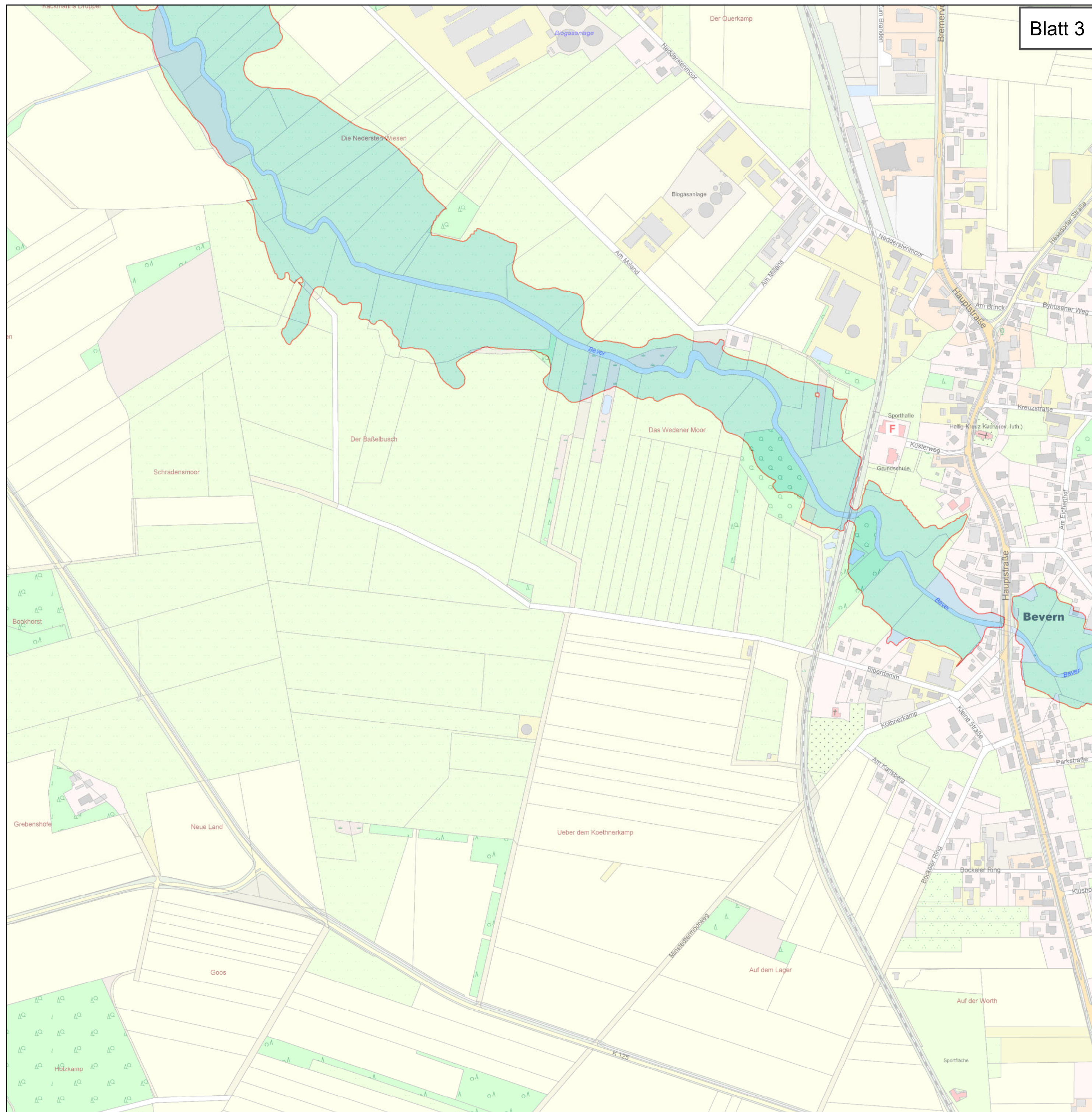
Anlage: 2	Blatt-Nr: 1	Maßstab: 1 : 5.000
<h2>Lageplan</h2> <h3>Überschwemmungsgebiet der Bever</h3>		 <p>Landkreis Rotenburg (Wümme)</p>
<p> Überschwemmungsgebiet der Bever (HQ 100)</p>		<p>Rotenburg (Wümme)</p>
<p> LGLN Landesamt für Geoinformation und Landesvermessung Niedersachsen © 2019</p>		<p></p>



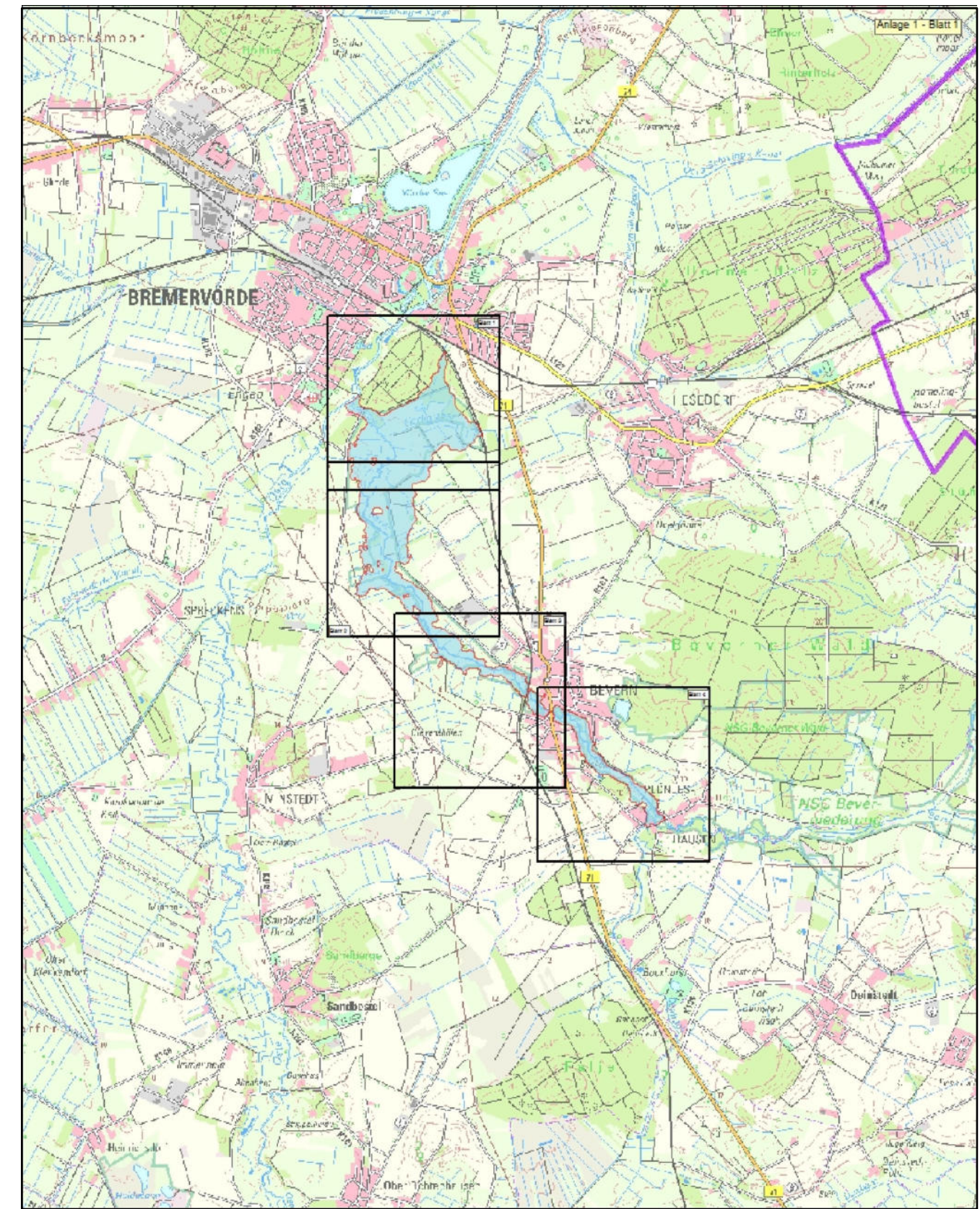
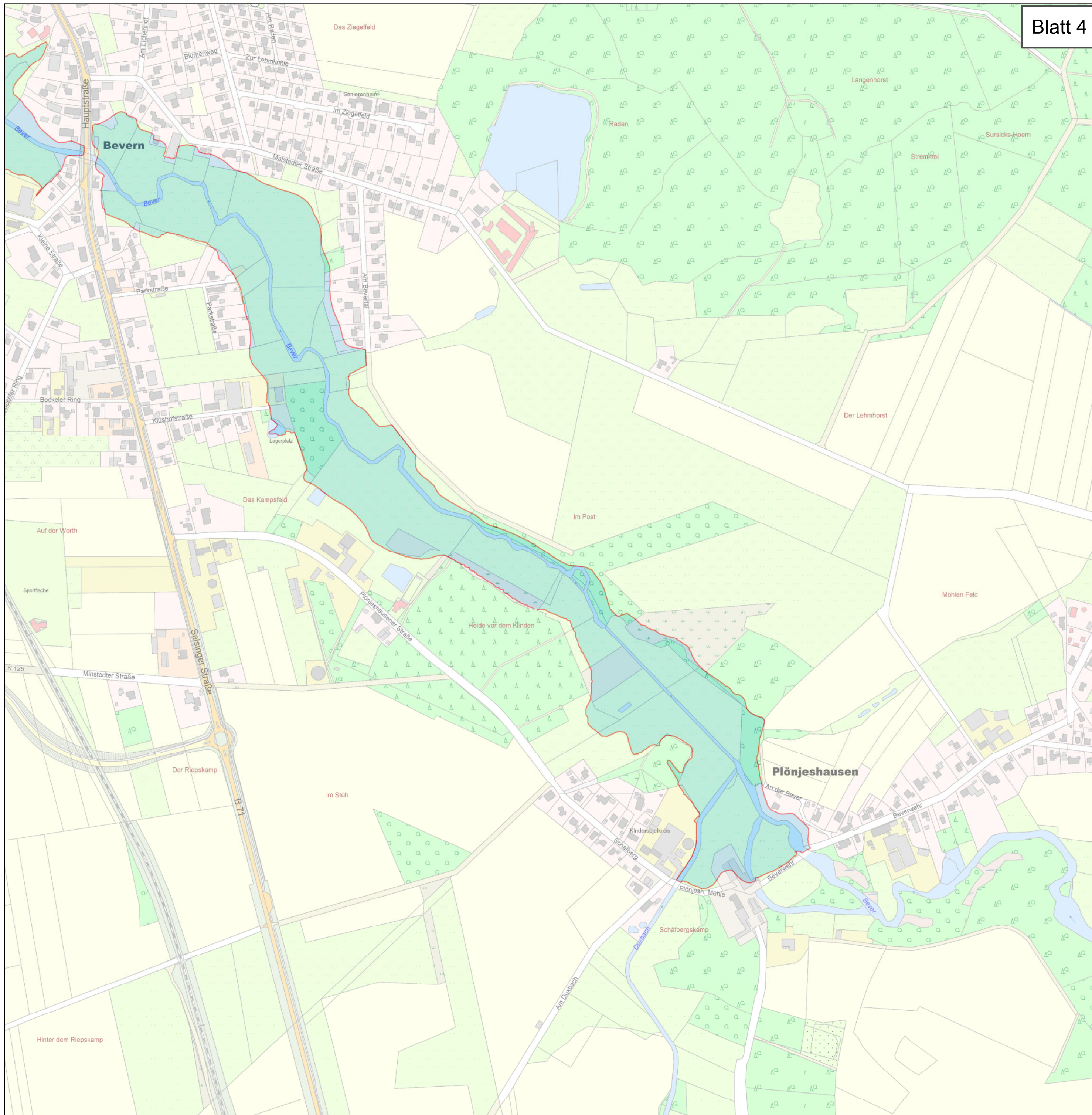
Blatt 2



Anlage: 2	Blatt-Nr: 2	Maßstab: 1 : 5.000
<h2>Lageplan</h2> <h3>Überschwemmungsgebiet der Bever</h3>		 <p>Landkreis Rotenburg (Wümme)</p>
 <p>Überschwemmungsgebiet der Bever (HQ 100)</p>	<p>Rotenburg (Wümme)</p>	
 <p>Landesamt für Geoinformation und Landesvermessung Niedersachsen © 2019</p>		



Anlage: 2	Blatt-Nr: 3	Maßstab: 1 : 5.000
<h2>Lageplan</h2> <h3>Überschwemmungsgebiet der Bever</h3>		 <p>Landkreis Rotenburg (Wümme)</p>
<p> Überschwemmungsgebiet der Bever (HQ 100)</p>		<p>Rotenburg (Wümme)</p>
<p> LGLN Landesamt für Geoinformation und Landesvermessung Niedersachsen © 2019</p>		<p></p>



Anlage: 2	Blatt-Nr: 4	Maßstab: 1 : 5.000
<h3>Lageplan</h3> <p>Überschwemmungsgebiet der Bever</p>		 <p>Landkreis Rotenburg (Wümme)</p>
 <p>Überschwemmungsgebiet der Bever (HQ 100)</p>	<p>Rotenburg (Wümme)</p>	
 <p>Landesamt für Geoinformation und Landesvermessung Niedersachsen © 2019</p>		