



Ermittlung des Überschwemmungsgebietes der Wieste in den Landkreisen Rotenburg (Wümme) und Verden (Aller)

Rotenburg (Wümme), 19.05.2020

Was sind Überschwemmungsgebiete nach § 115 NWG?

- Gebiete die von einem Hochwasser überschwemmt werden, das statistisch alle einhundert Jahre vorkommt (HQ_{100}) und bei dem „nicht nur geringfügige Schäden entstanden oder zu erwarten sind“ [§ 115 NWG].
- Der NLWKN hat die Aufgabe, diese Gebiete zu ermitteln und als ÜSG vorläufig zu sichern.

Die Verfahrensübersicht

Ermittlung der HQ₁₀₀ - Linie durch den NLWKN

Benehmensherstellung mit den UWB und vorläufige
Sicherung durch den NLWKN → **16.05.2018**

<https://www.umweltkarten-niedersachsen.de/Umweltkarten>

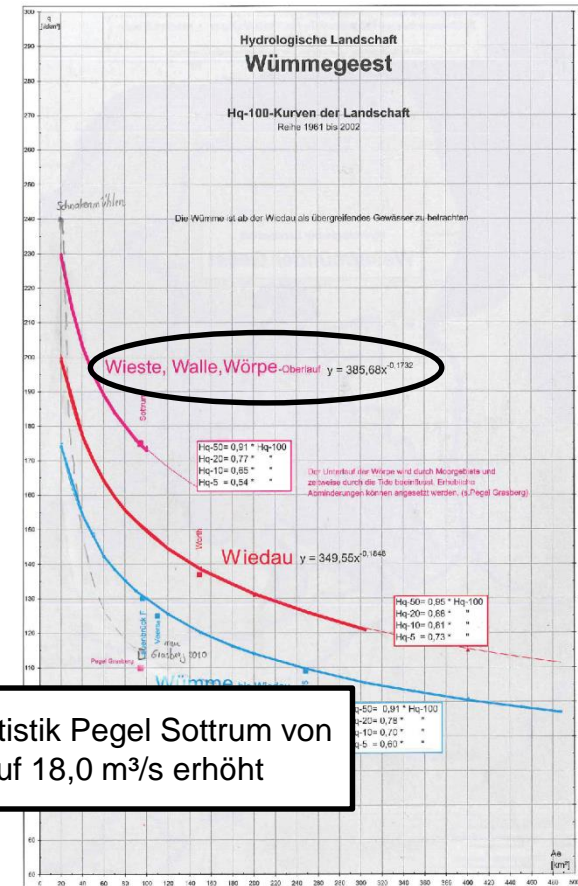
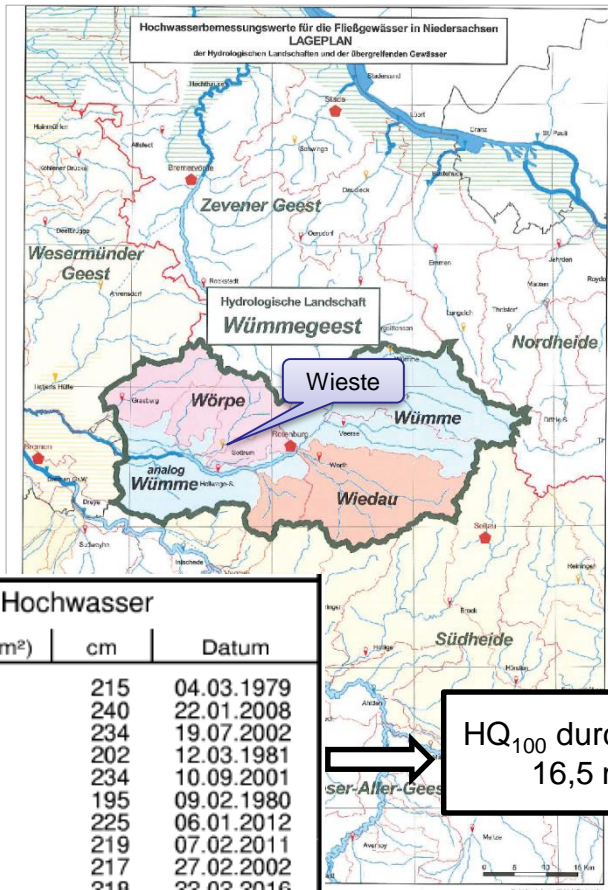
Festsetzung des ÜSG durch die UWB
→ **Erörterungstermin 04.03.2020**

Die Ermittlung der HQ_{100} -Linie

- Verwendung topografischer und hydraulischer Basisdaten
 - DGM, Gewässerprofile, Bauwerke, Abfluss (HQ_{100})
- Berechnung der Wasserstände mittels numerischer Hydraulikmodelle (1D / 2D)
- Verschneiden der berechneten Wasserspiegellagen mit dem DGM



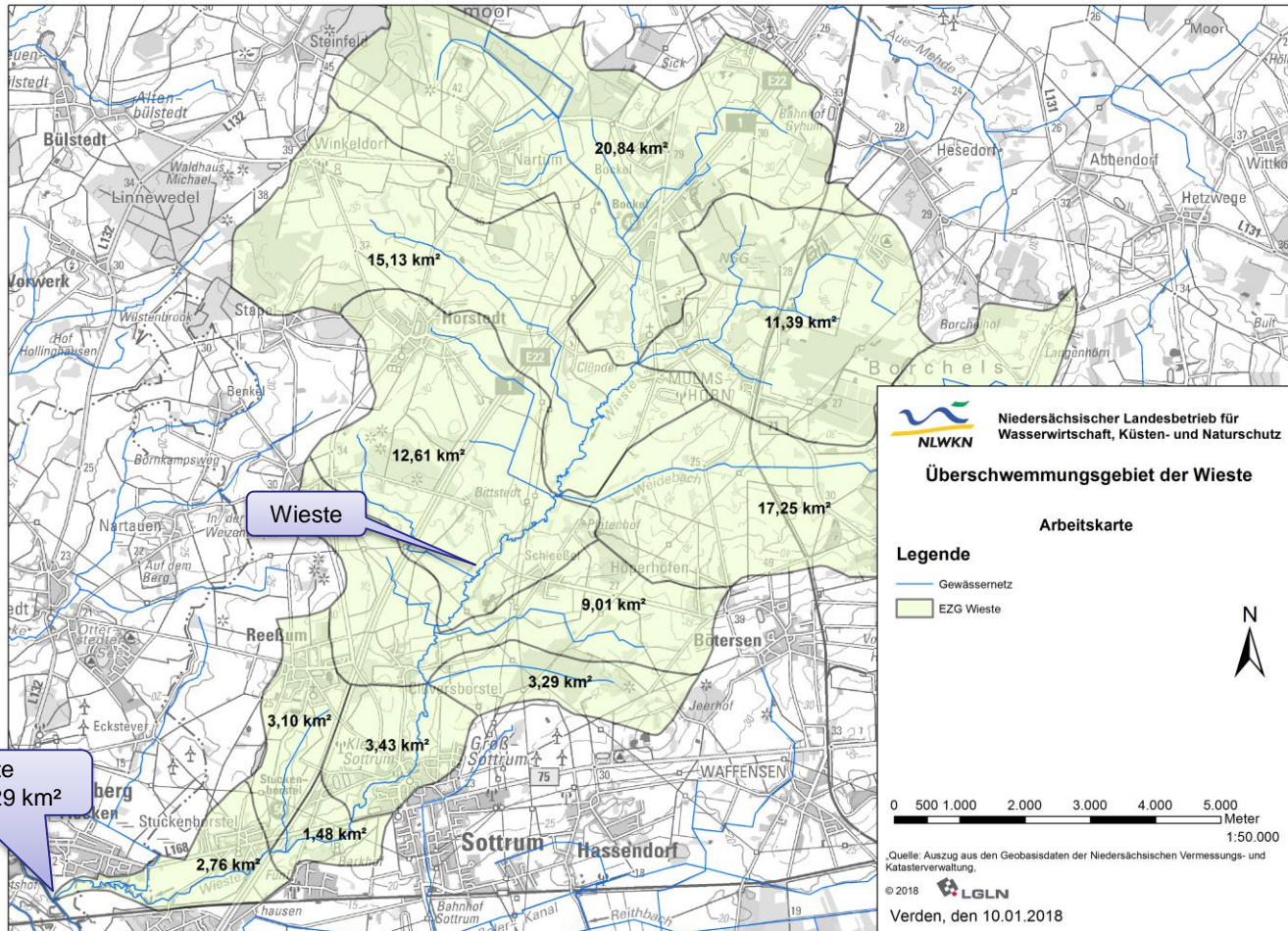
Abflüsse - Ermittlung des HQ₁₀₀



Hochwasser			
m ³ /s	l/(s km ²)	cm	Datum
15.4	164	215	04.03.1979
15.4	164	240	22.01.2008
13.2	140	234	19.07.2002
13.2	140	202	12.03.1981
12.6	134	234	10.09.2001
11.1	118	195	09.02.1980
11.0	117	225	06.01.2012
10.1	107	219	07.02.2011
9.92	106	217	27.02.2002
9.81	104	218	22.02.2016

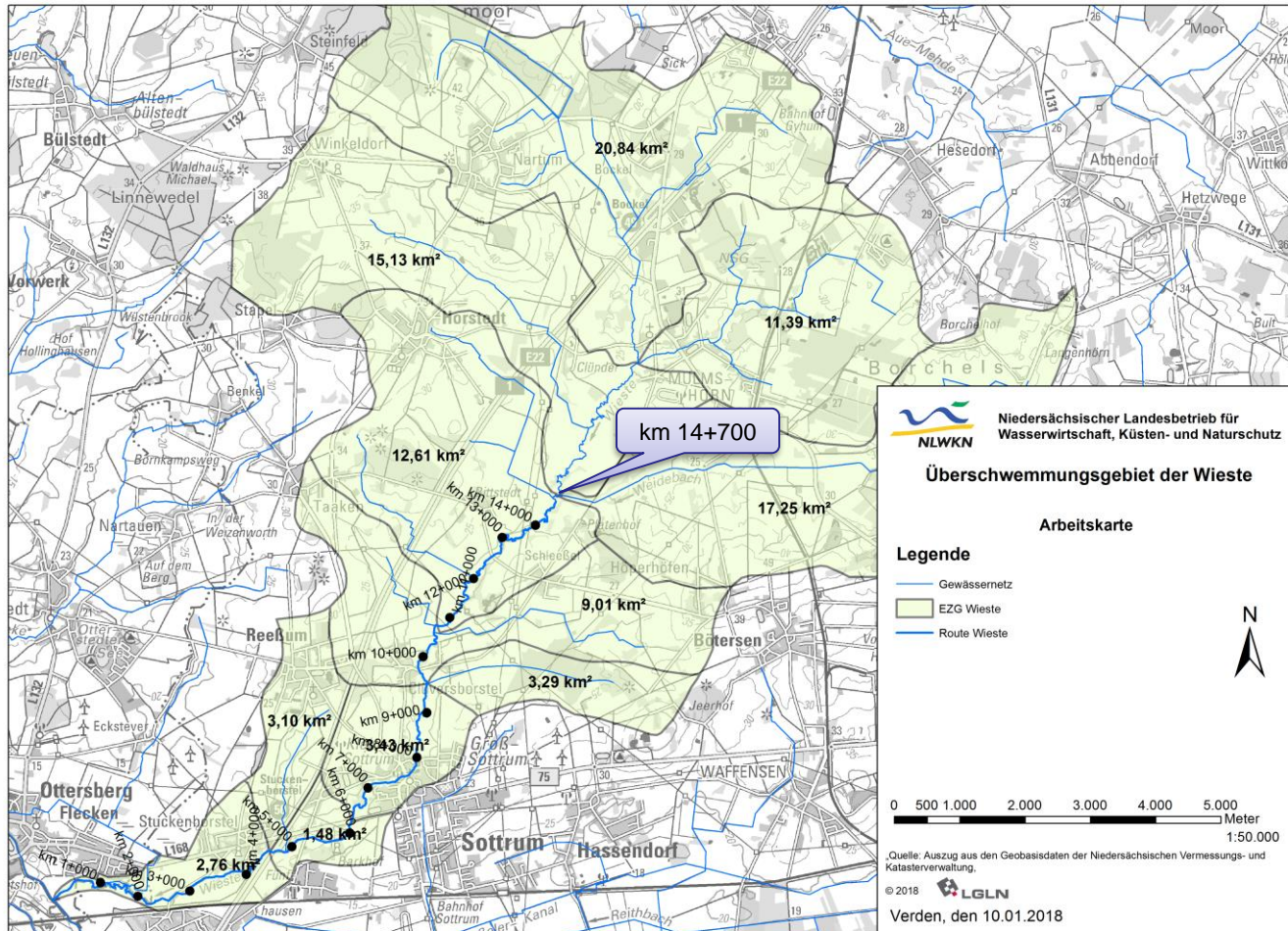
HQ₁₀₀ durch Statistik Pegel Sottrum von 16,5 m³/s auf 18,0 m³/s erhöht

ÜSG Wieste - Einzugsgebiete -



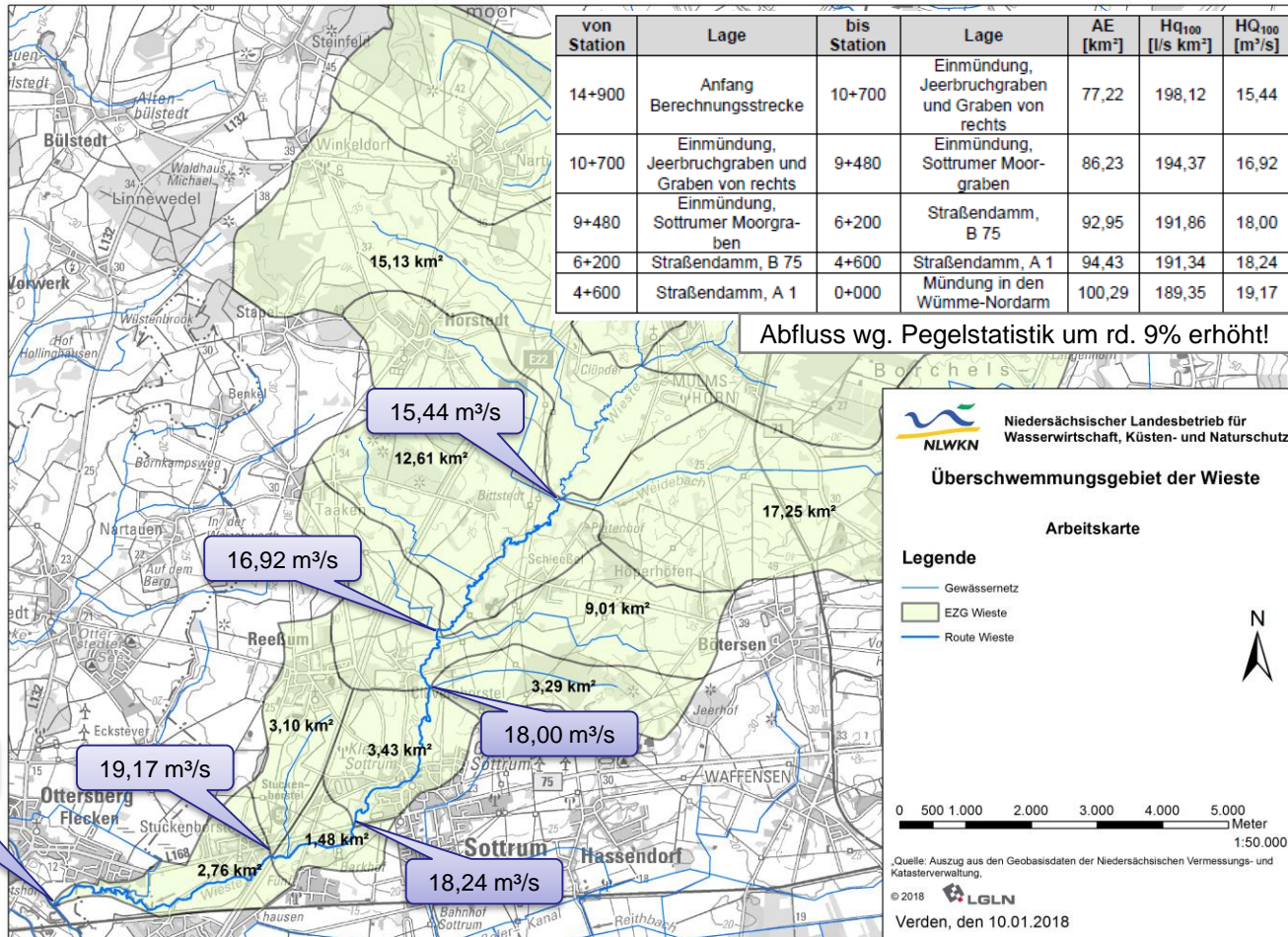
Y:12_AB_Oberirdische_Gewaesser12-5_UeSG_kuCluster_LK-ROW-VER:Wieste\Zeichnungen\01_Pruefung\AK_Wieste_A3.mxd

ÜSG Wieste - Route ÜSG-Abschnitt -



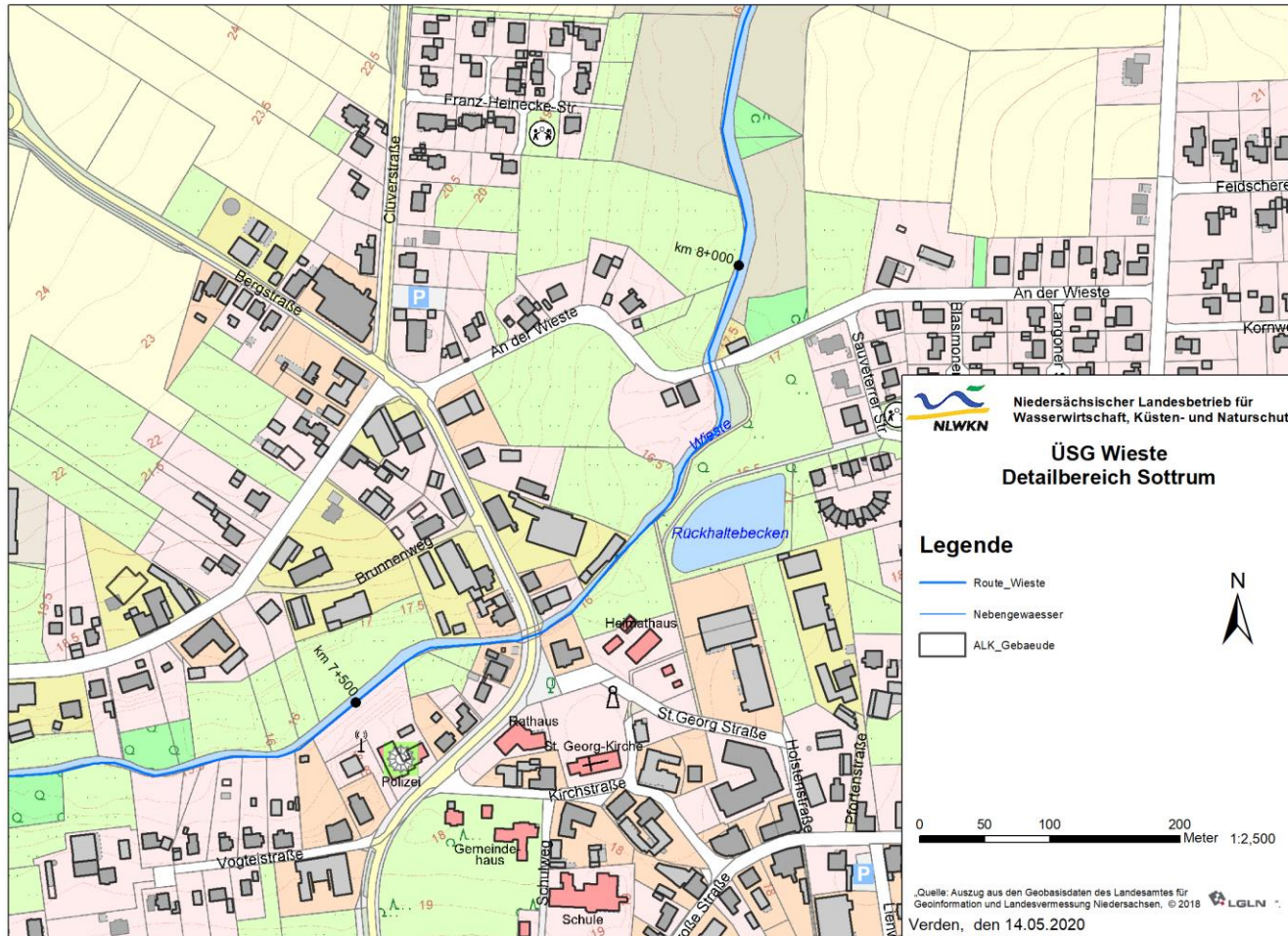
Y:\2_AB_Oberirdische_Gewaesser\2-5_UeSG_ku\Cluster_LK-ROW-VER\Wieste\Zeichnungen\01_Pruefung\AK_Wieste_A3.mxd

ÜSG Wieste - Abflüsse -

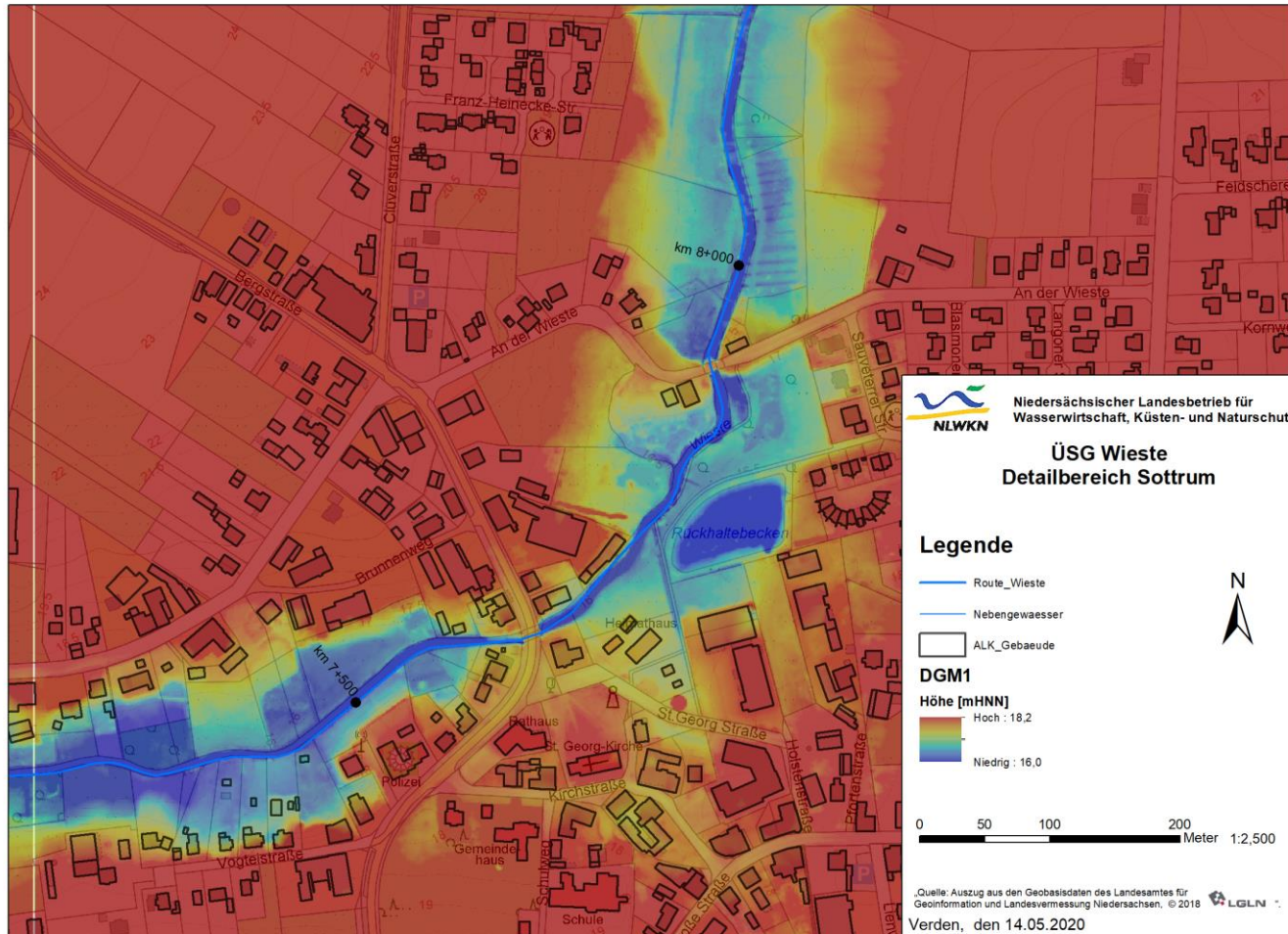


Y:\2_AB_Oberirdische_Gewaesser\2-5_UeSG_ku\Cluster_LK-ROW-VER\Wieste\Zeichnungen\01_Pruefung\AK_Wieste_A3.mxd

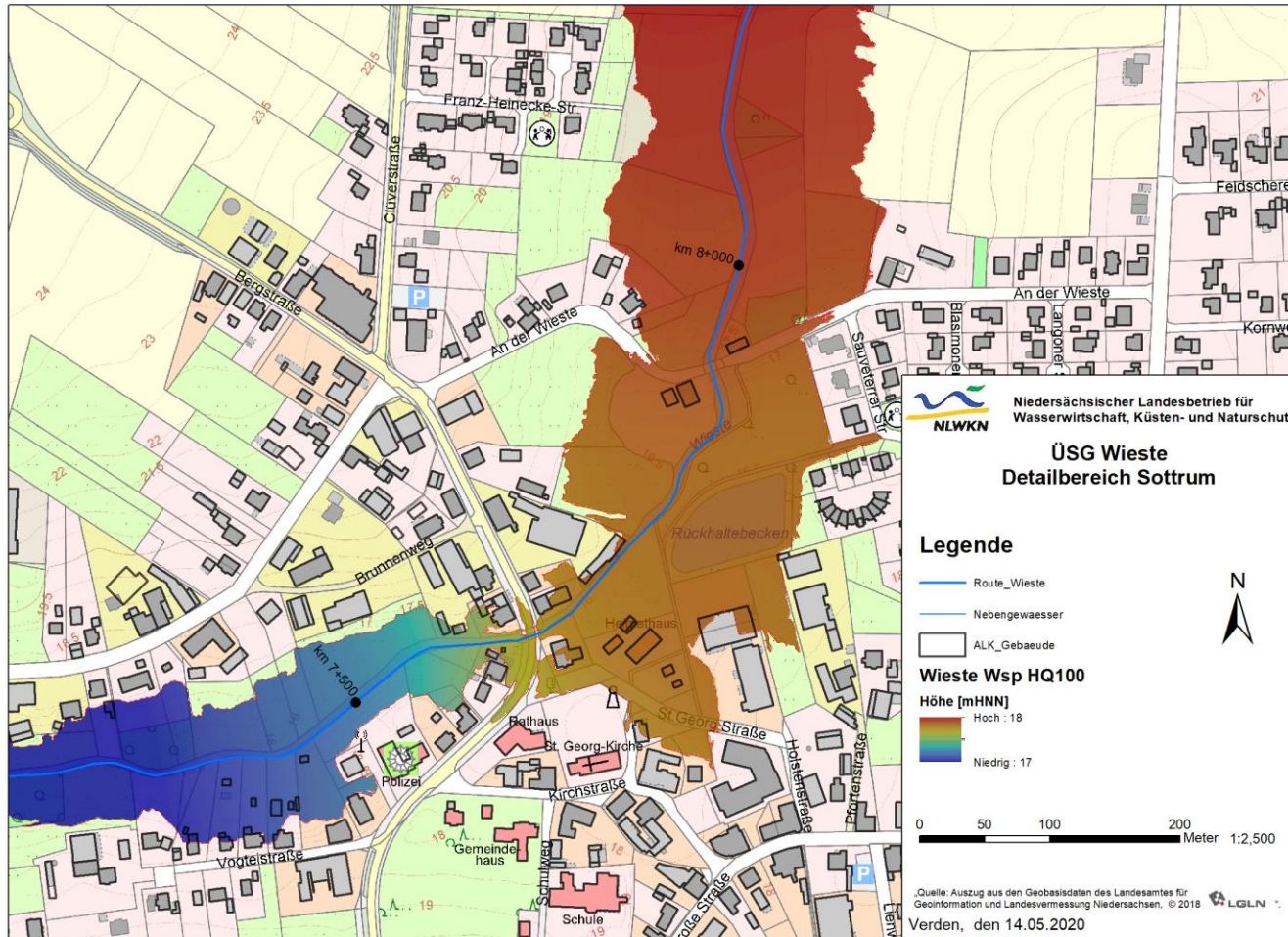
ÜSG Wieste - Lage Abschnitt Sottrum -



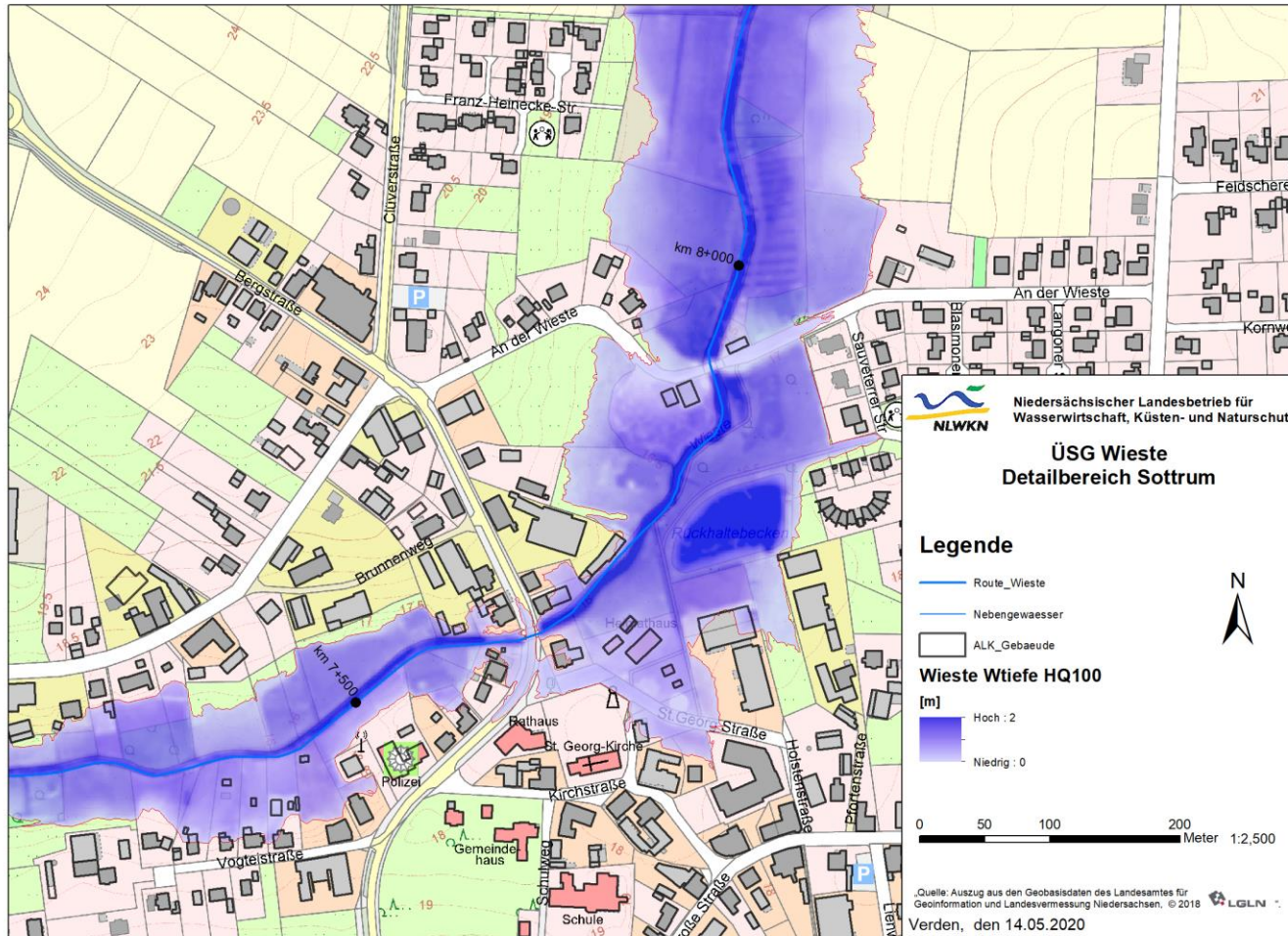
ÜSG Wieste - Sottrum DGM1 -



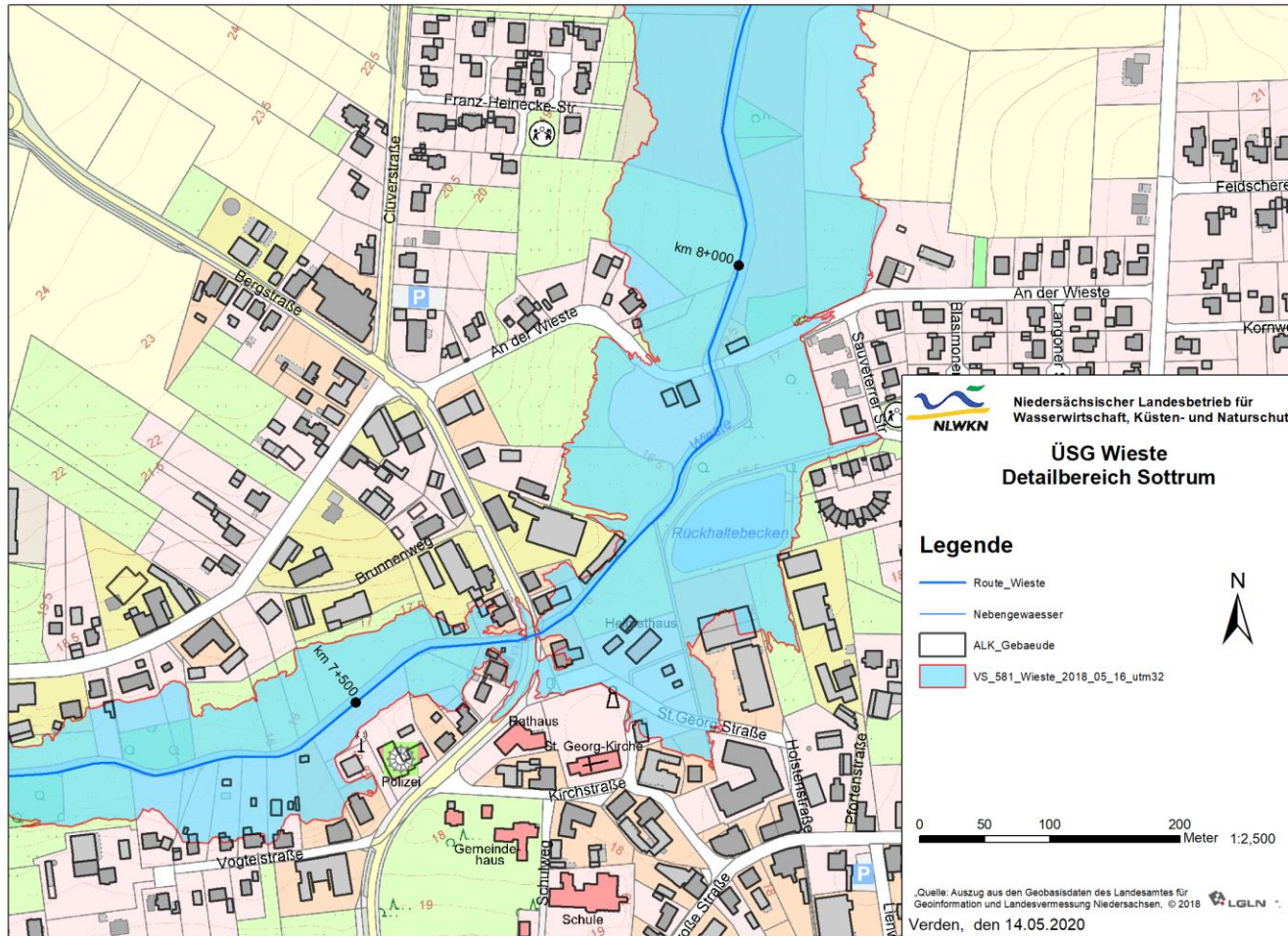
ÜSG Wieste - Sottrum Wsp -



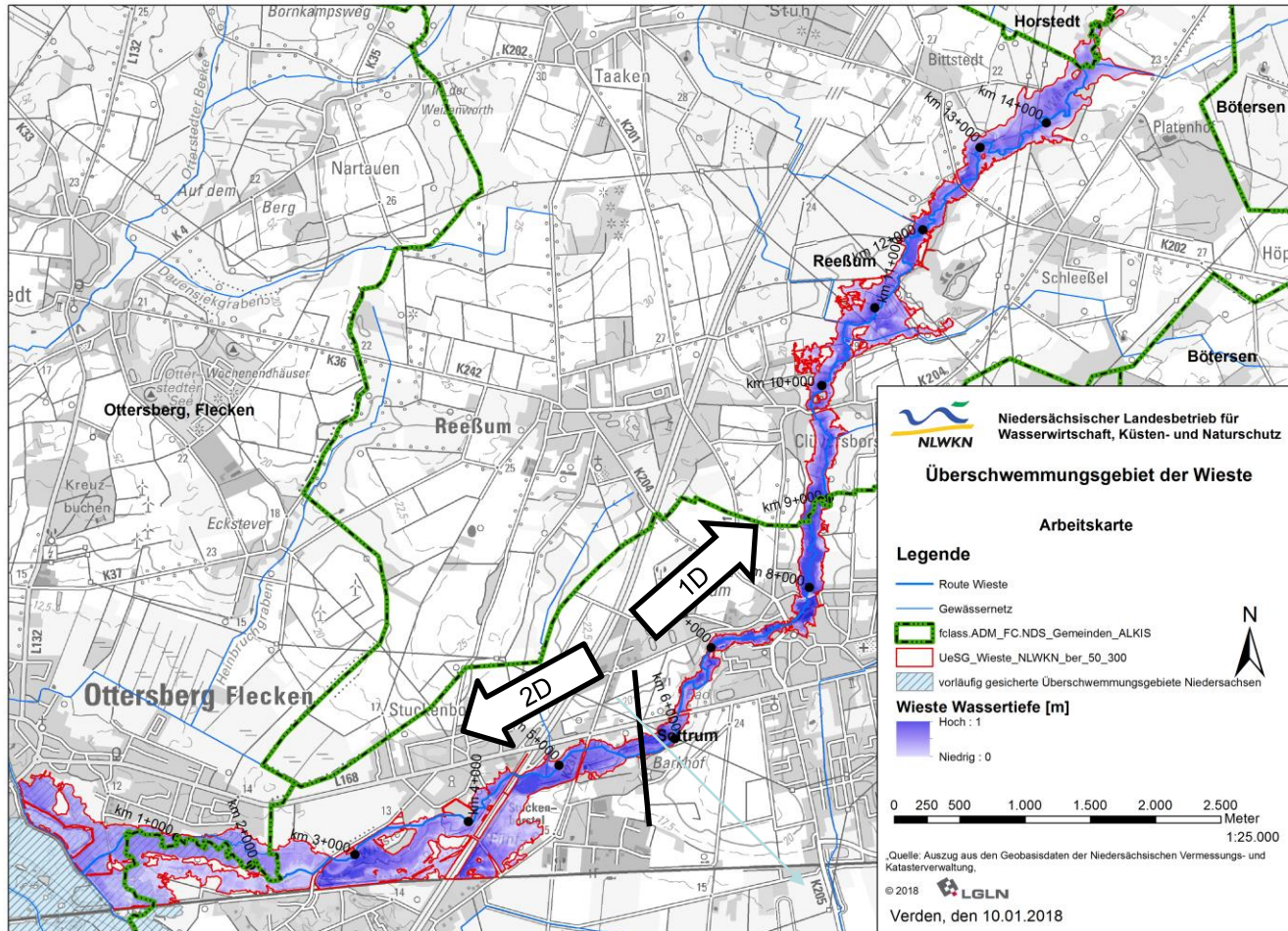
ÜSG Wieste - Sottrum Wtiefe -



ÜSG Wieste - Sottrum ÜSG -



ÜSG Wieste - Wassertiefen -



Y:\2_AB_Oberirdische_Gewaesser\2-5_UeSG_ku\Cluster_LK-ROW-VER\Wieste\Zeichnungen\01_Pruefung\AK_Wieste_A3.mxd

Das nächste Hochwasser kommt bestimmt...



Innerste bei Heersum, 27. Juli 2017