

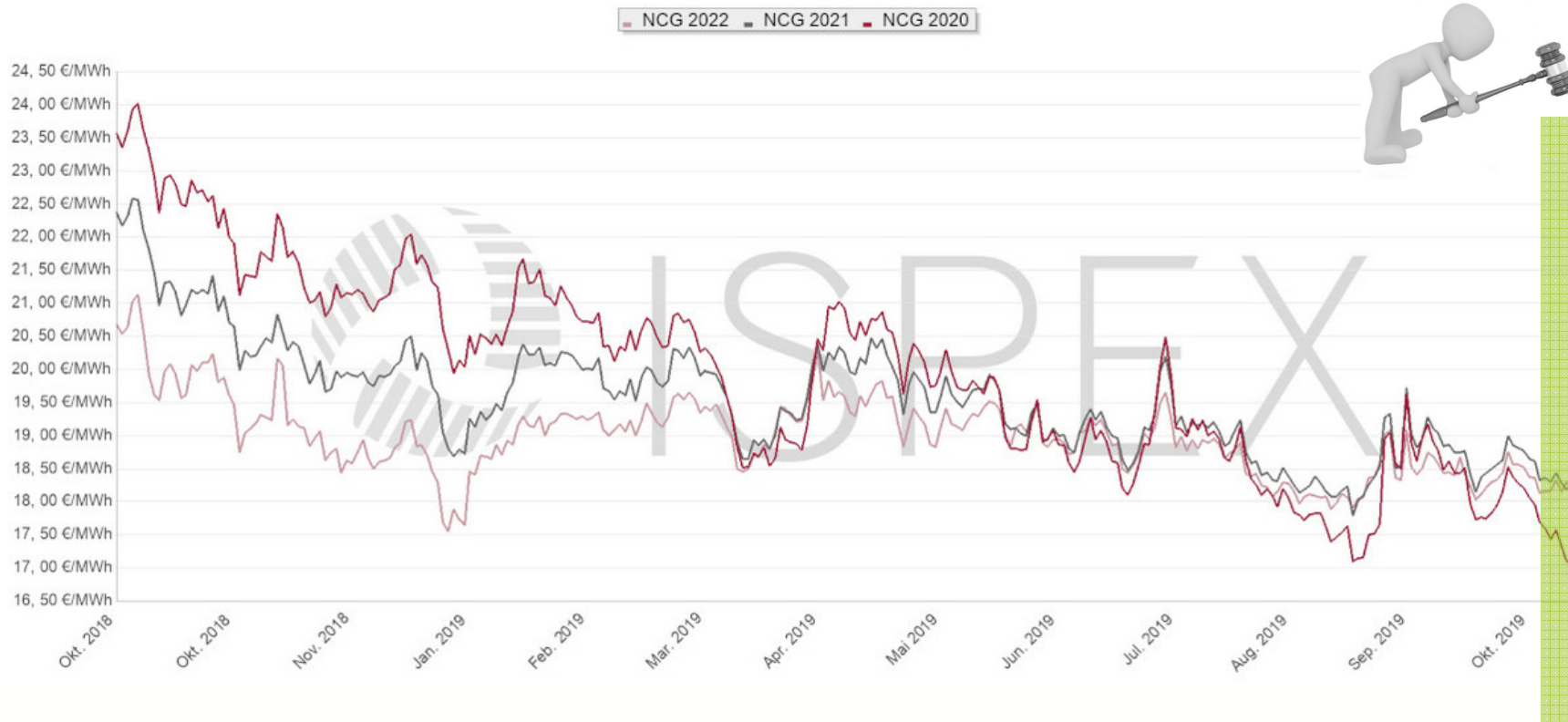


Landkreis
Rotenburg
(Wümme)

Energiebericht 2018

www.lk-row.de

Entwicklung Gaspreis

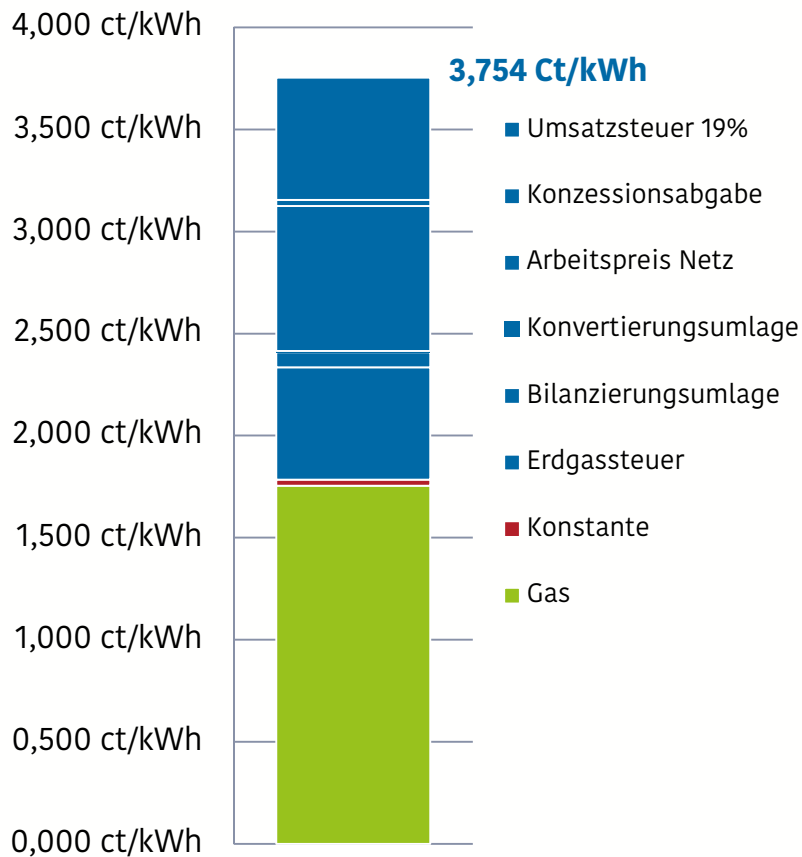


Quelle: ISPEX

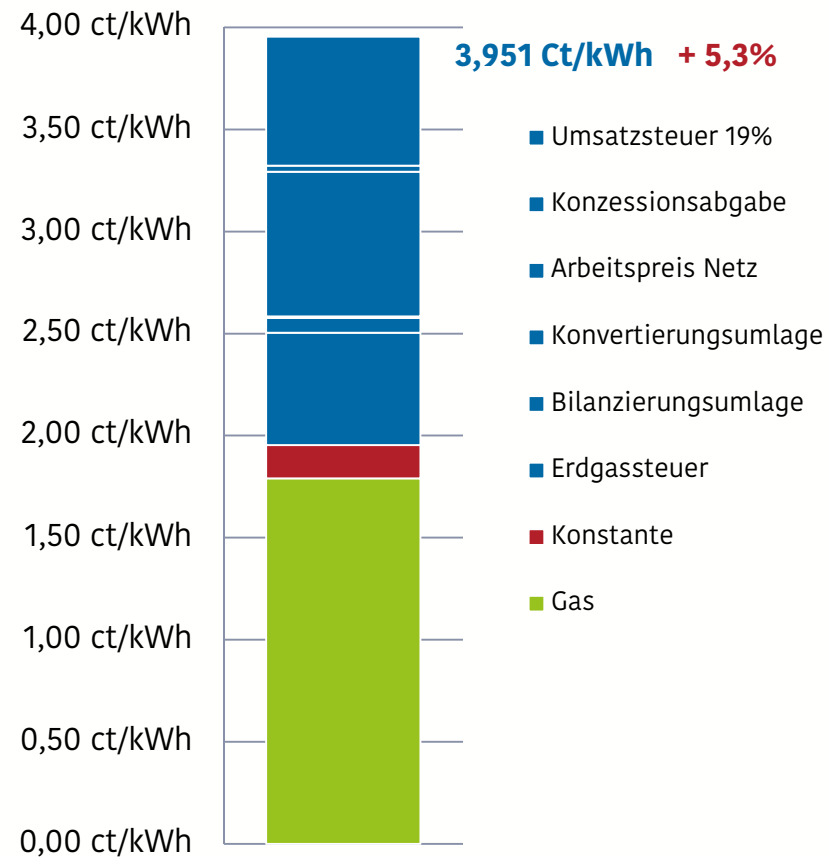
1,79 Ct/kWh

Gaspreis 2020-2021

am Bsp. Kreishaus Rotenburg



Vertrag 2018-2019



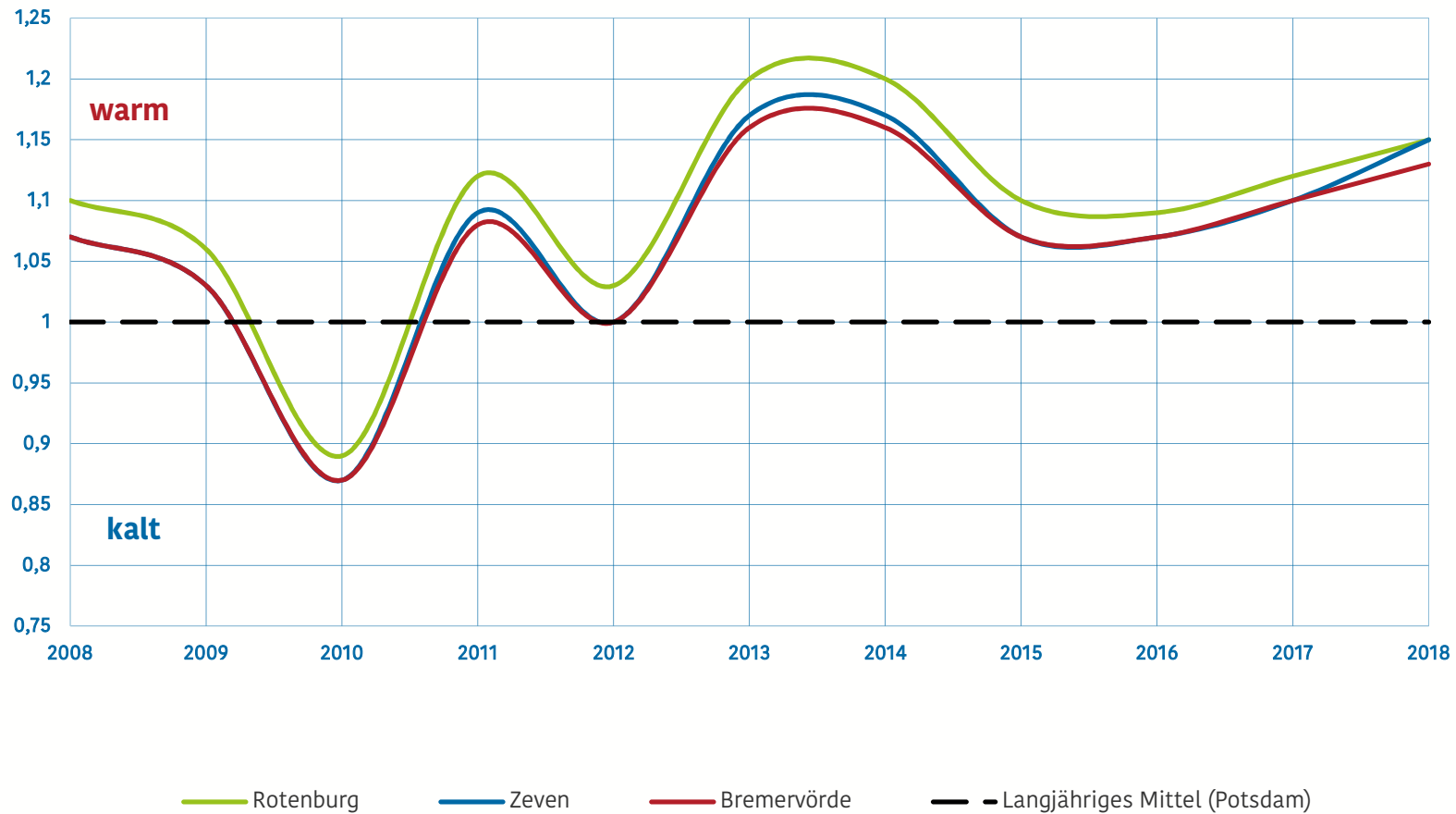
Vertrag 2020-2021

Gaskosten 2020-2021

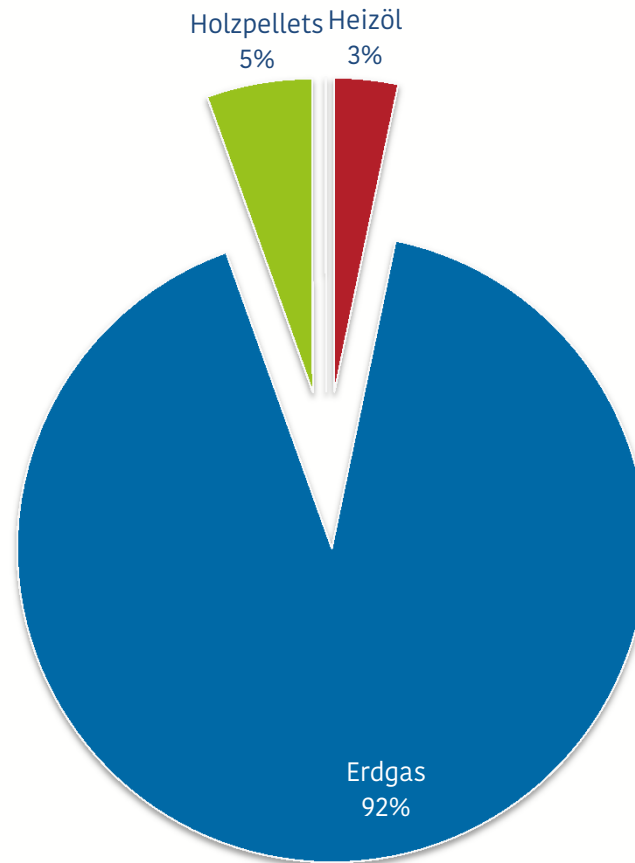


Angenommener Verbrauch	11.945 MWh
Kosten 2018-2019	488.500,- EUR
Kosten 2020-2021	514.412,- EUR
<hr/> Differenz (Mehrkosten)	<hr/> 25.912,- EUR

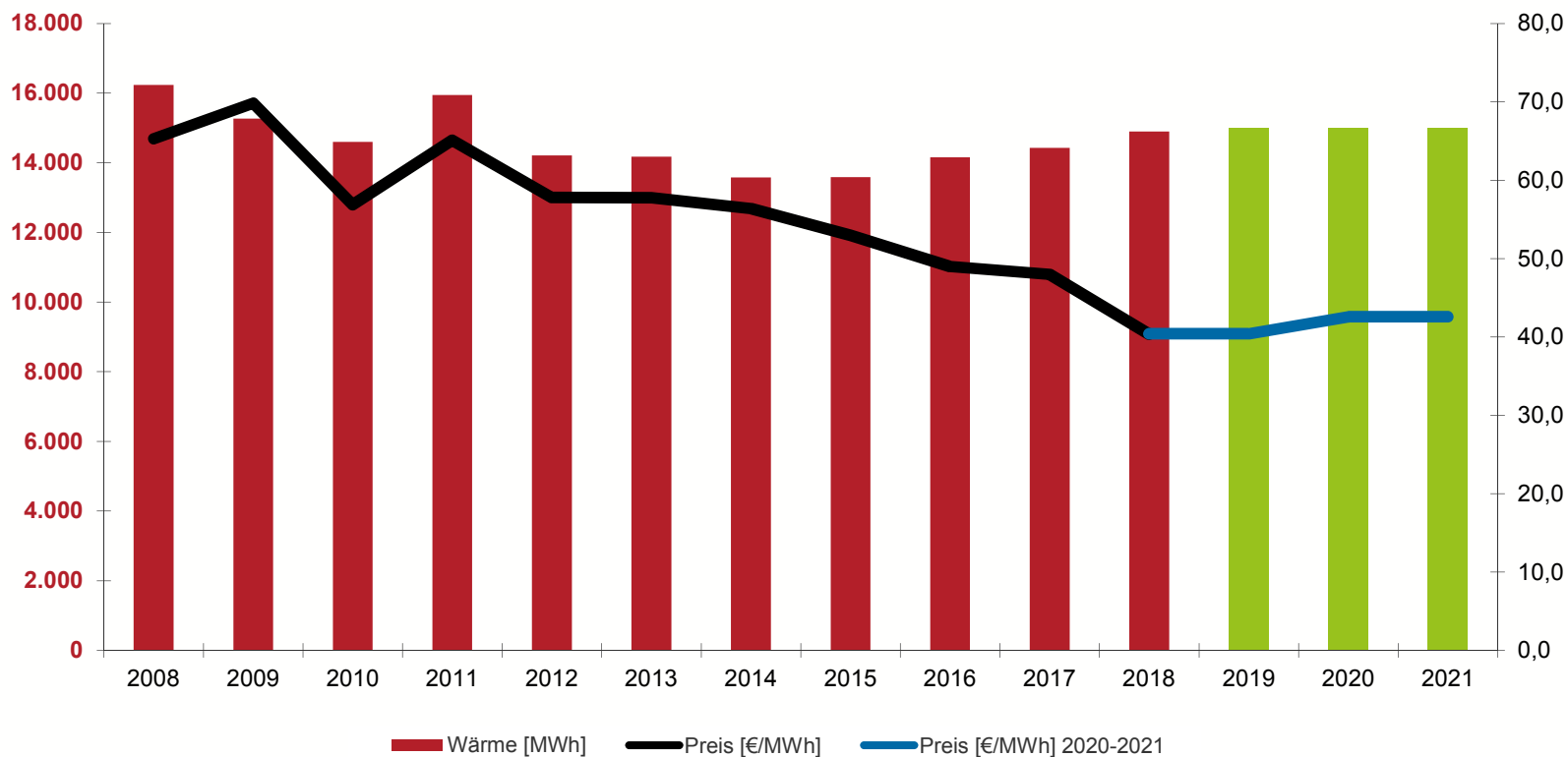
Klimafaktoren



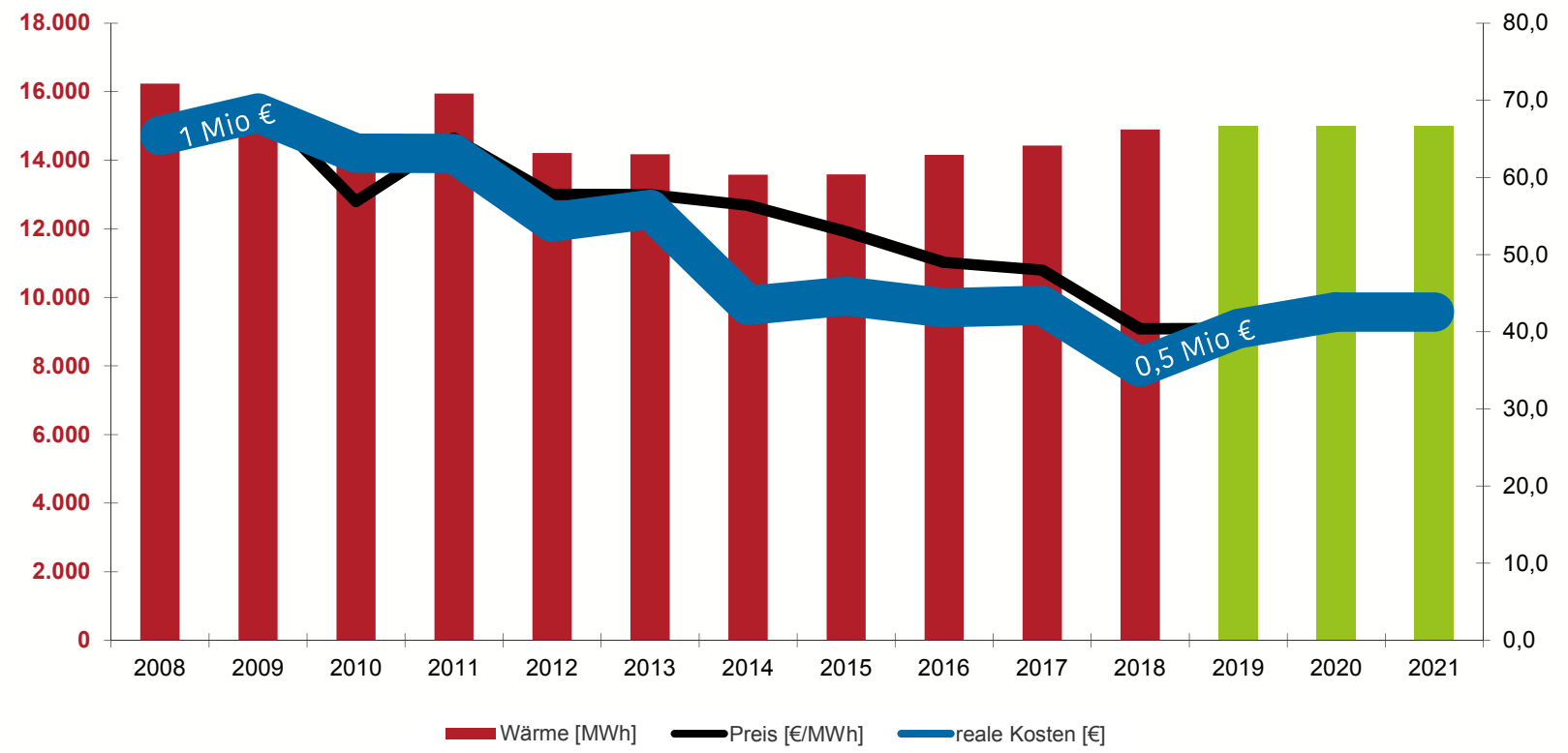
Energieträger zur Wärmeerzeugung



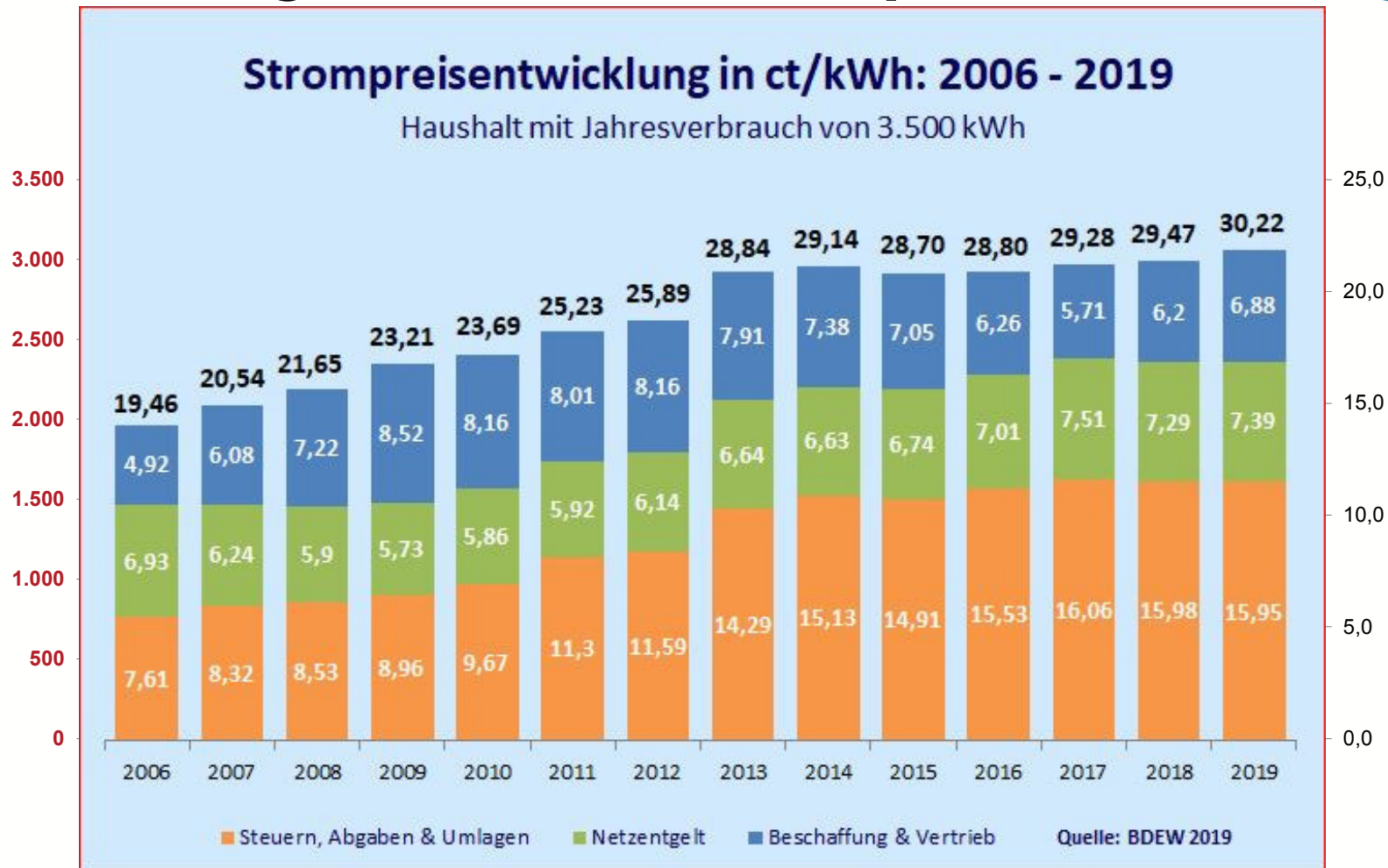
Entwicklung Wärmeverbrauch (Klimabereinigt) und Wärmepreis



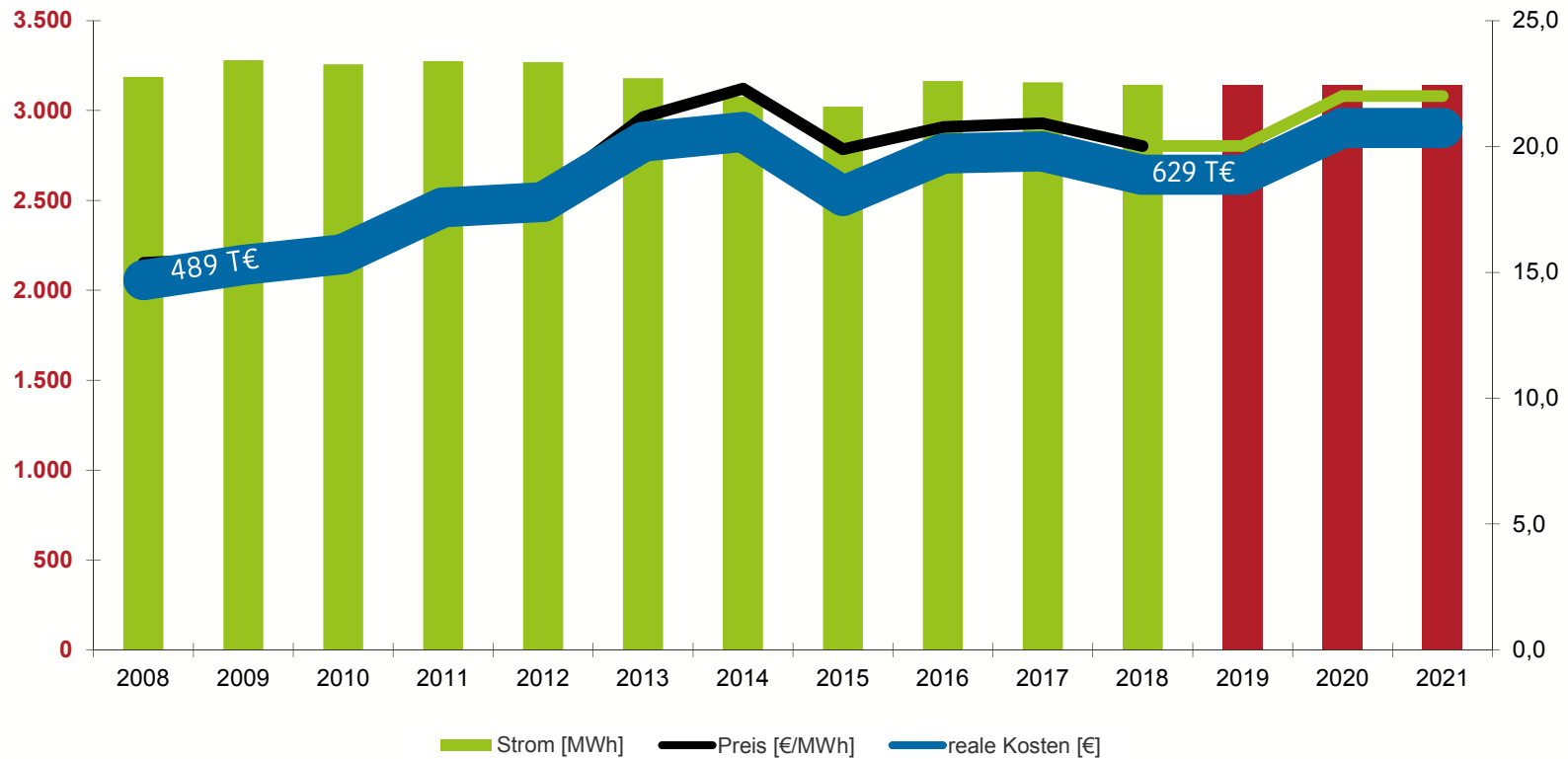
Entwicklung Wärmeverbrauch (Klimabereinigt) und Wärmepreis



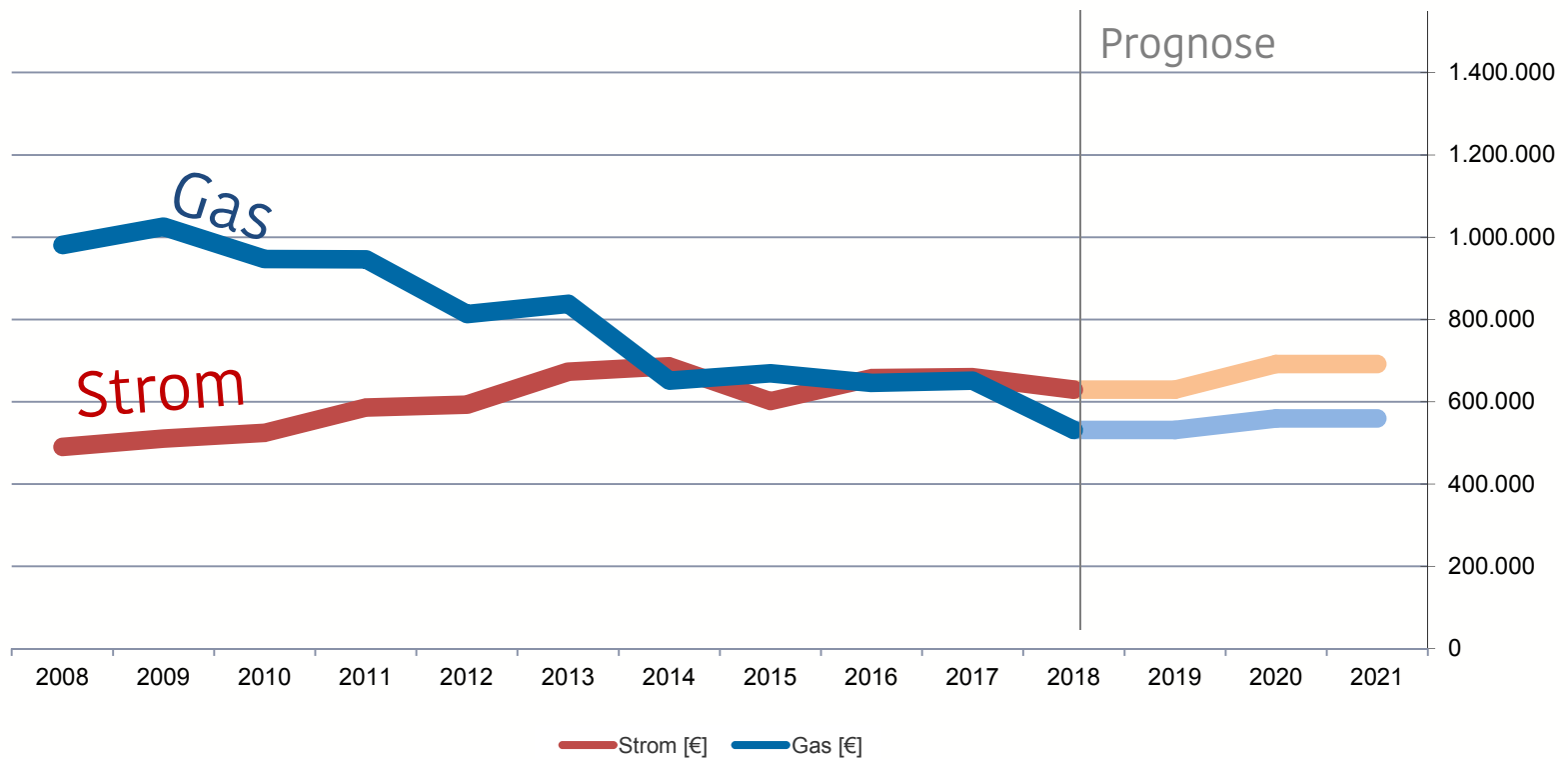
Entwicklung Stromverbrauch/-preis



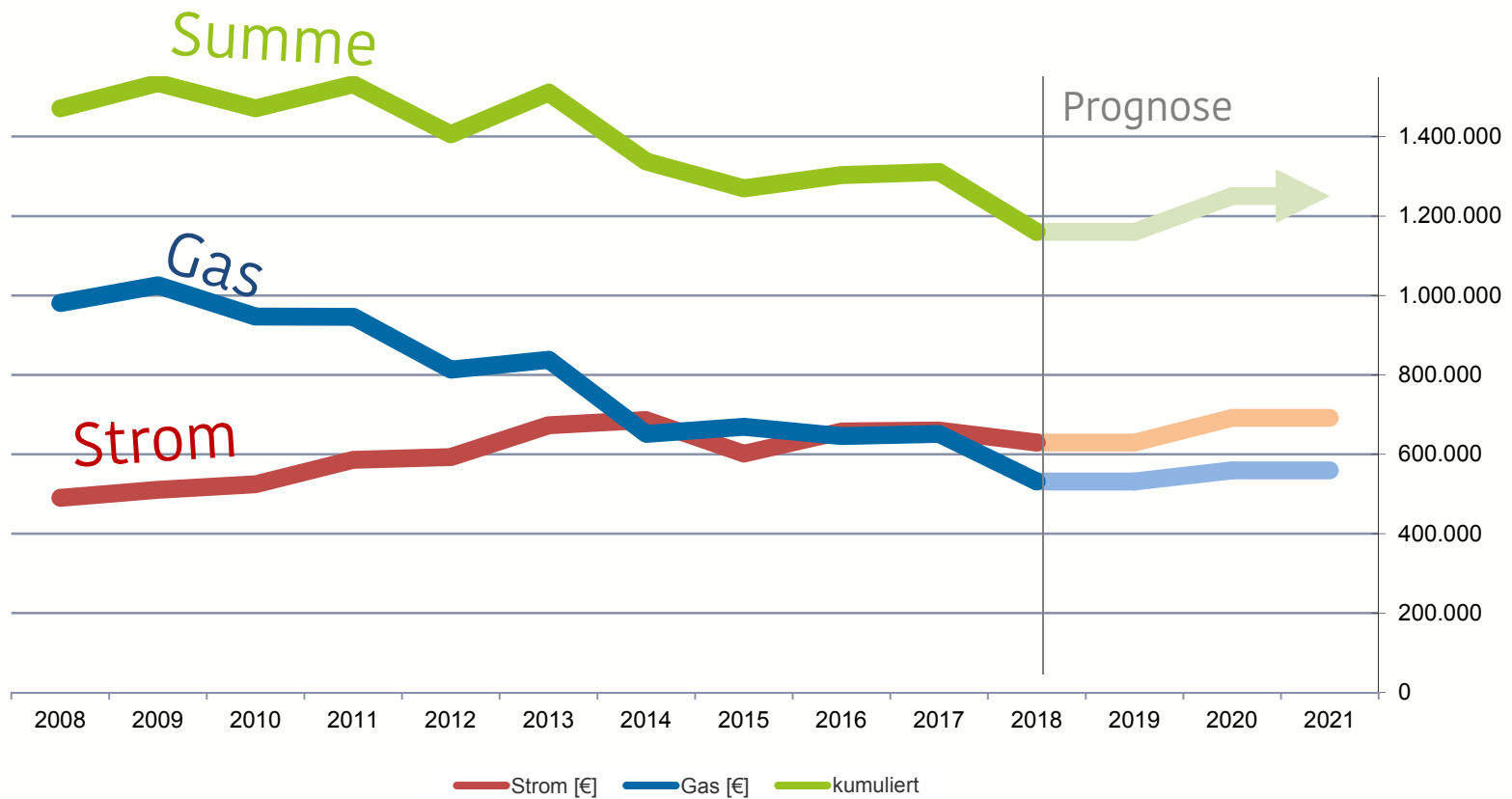
Entwicklung Stromverbrauch/-preis



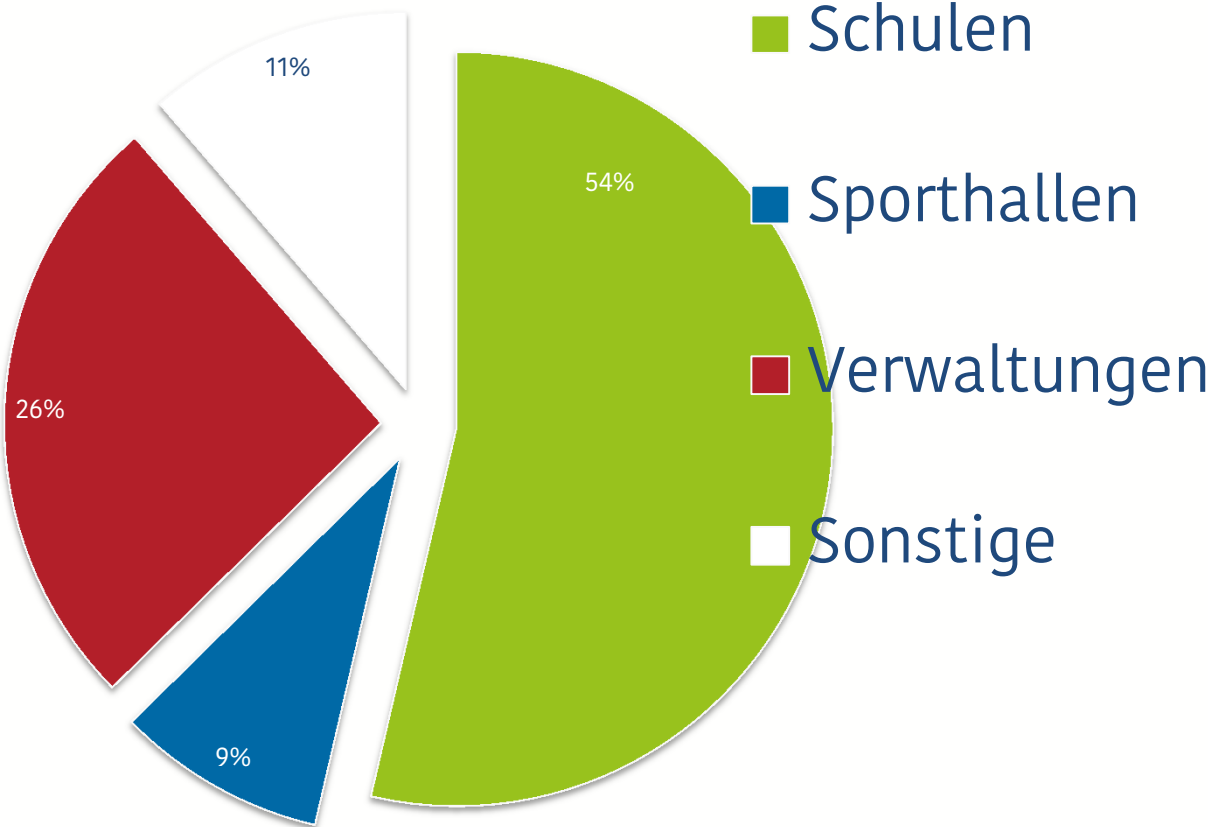
Entwicklung Strom- und Gaskosten



Entwicklung Strom- und Gaskosten



Stromverbrauch 2018 nach Nutzung

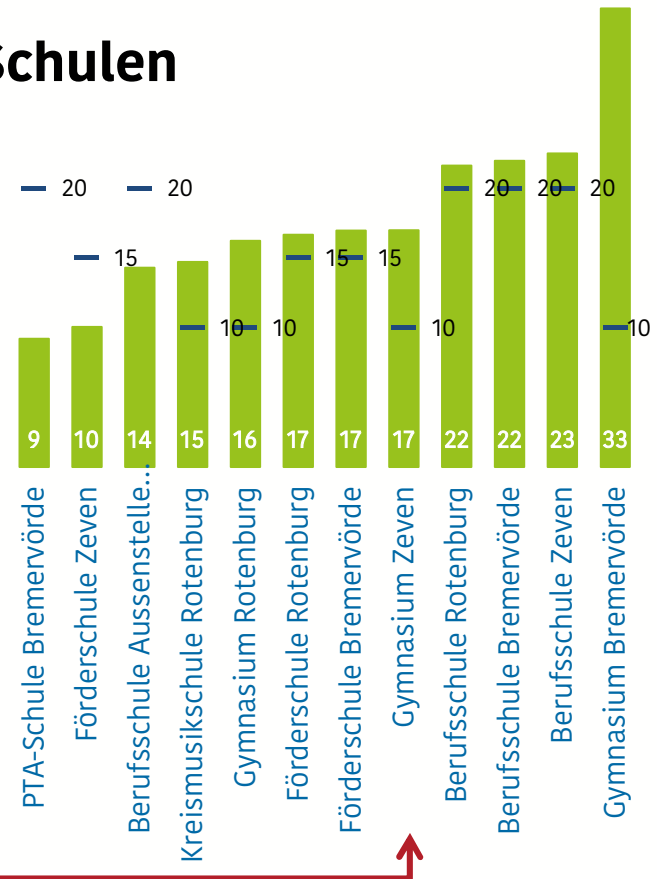


Fehler im Energiebericht



■ spez. Stromverbrauch Schulen in kWh/m²a (Mittelwert 2015-2018)
 – Vergleichswerte des Bundesministeriums für Wirtschaft und Energie (2015)

Schulen



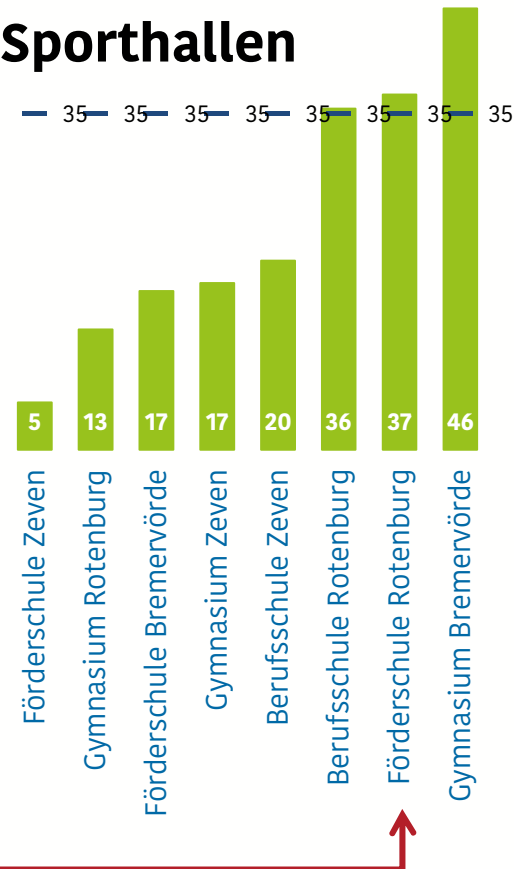
Fehler im Energiebericht



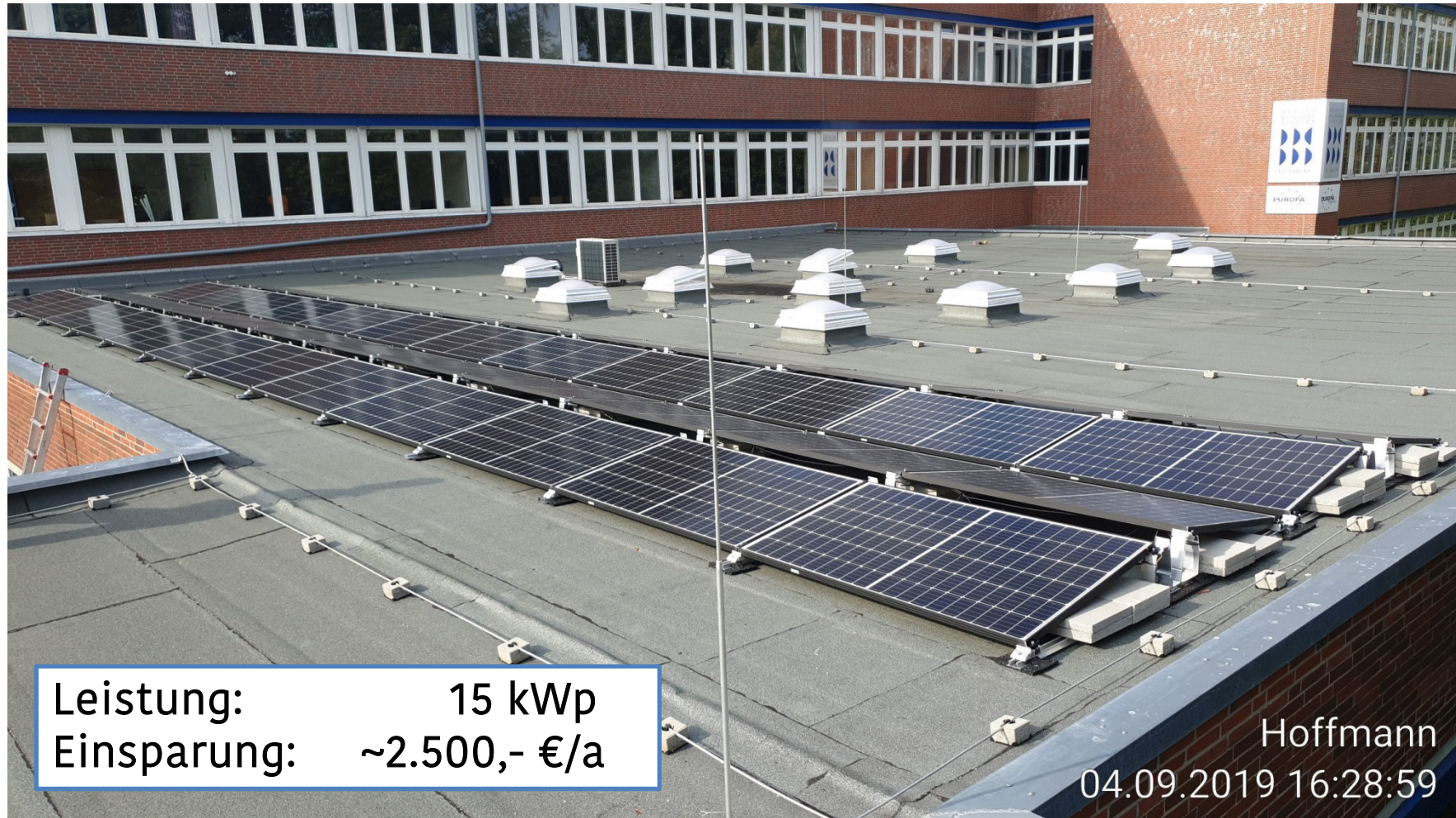
■ spez. Wärmeverbrauch Sporthallen in kWh/m² a (Mittelwert 2015-2018)

— Vergleichswerte des Bundesministeriums für Wirtschaft und Energie (2015)

Sporthallen



PV – Anlage BBS Rotenburg



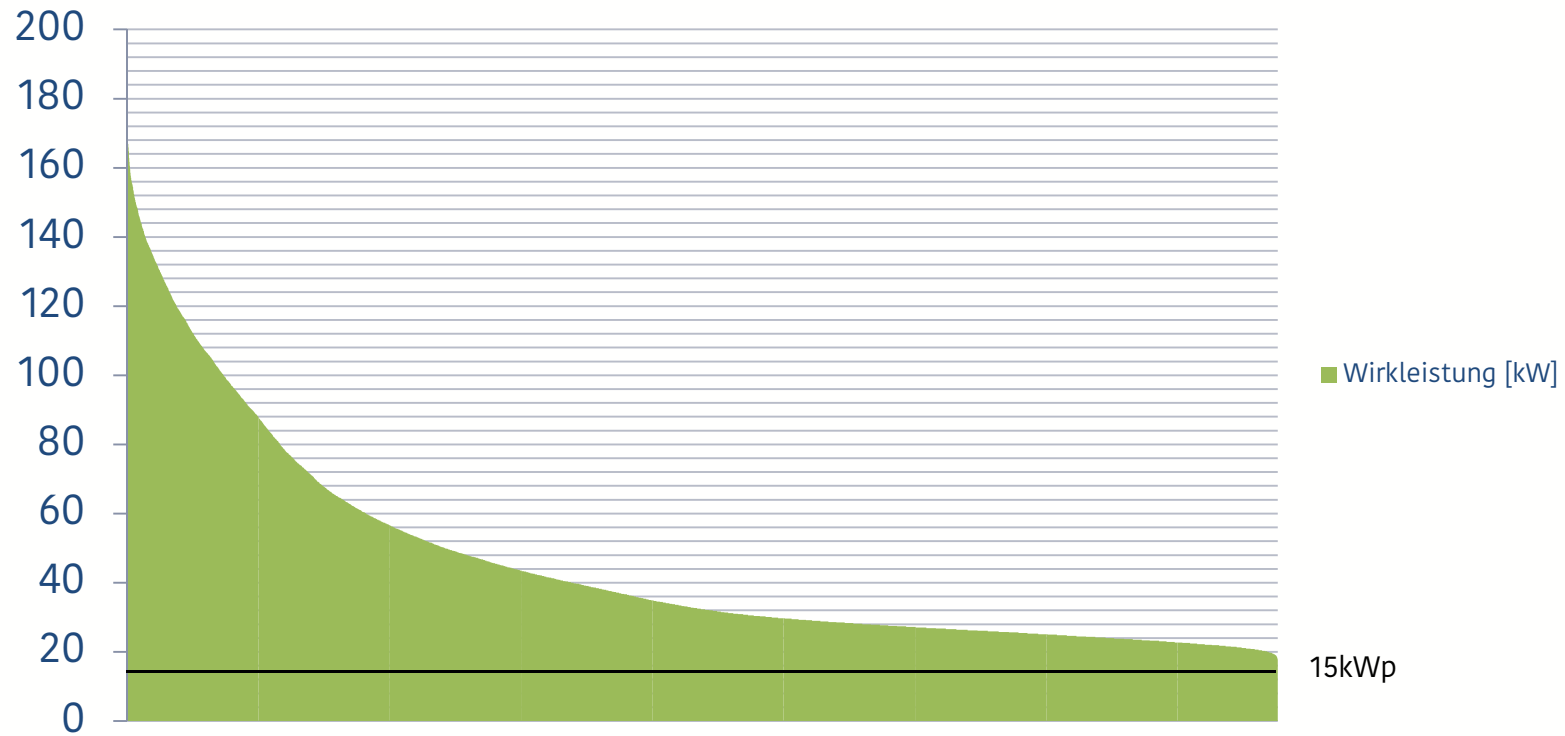
Leistung:	15 kWp
Einsparung:	~2.500,- €/a

Hoffmann
04.09.2019 16:28:59

PV – Anlage BBS Rotenburg



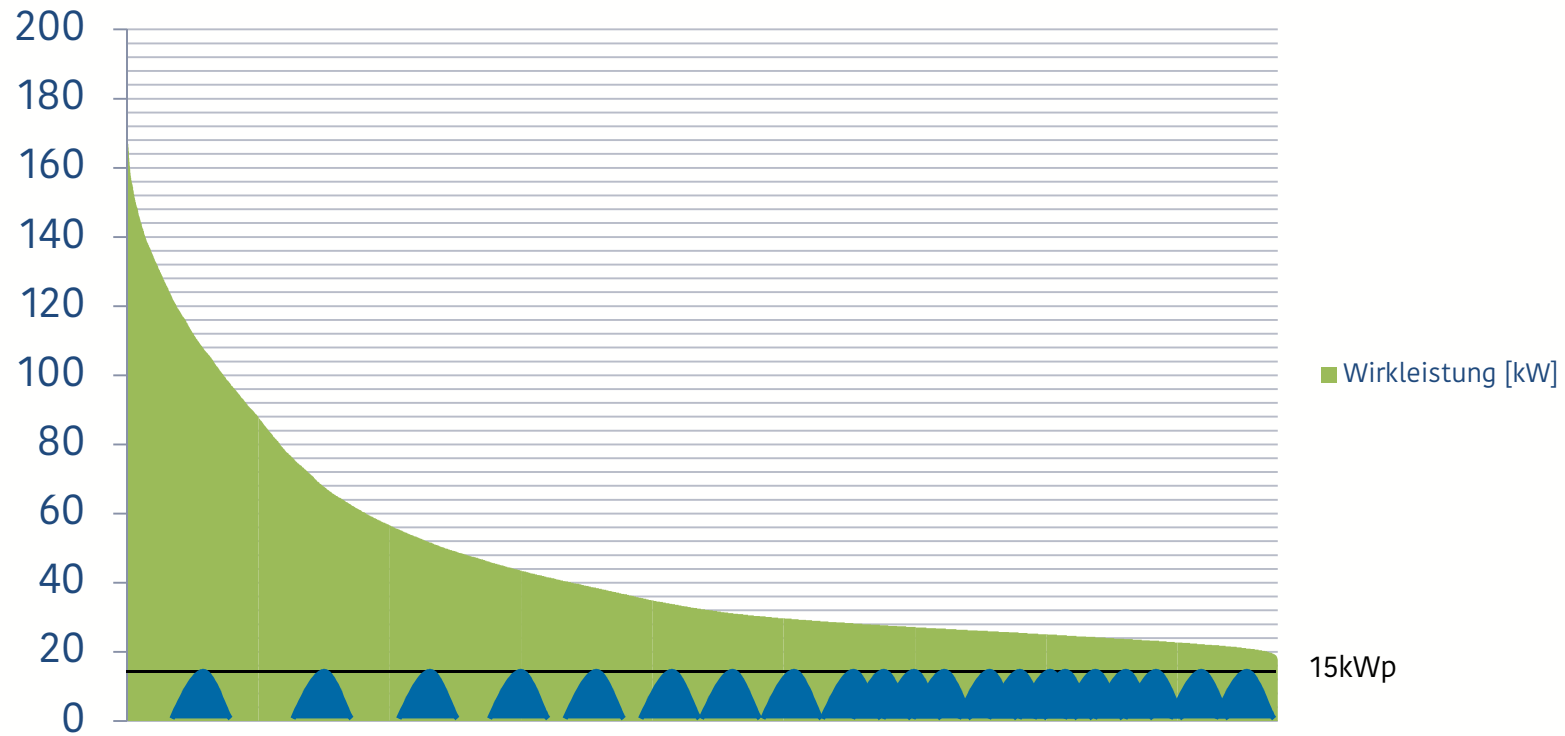
Lastgang - Wirkleistung BBS ROW [kW]



PV – Anlage BBS Rotenburg



Lastgang - Wirkleistung BBS ROW [kW]



PV - Anlage Gymnasium Zeven



Leistung:	8,64kWp
Einsparung:	~1.500,- €/a



Landkreis
Rotenburg
(Wümme)

Vielen Dank für Ihre Aufmerksamkeit!

www.lk-row.de