

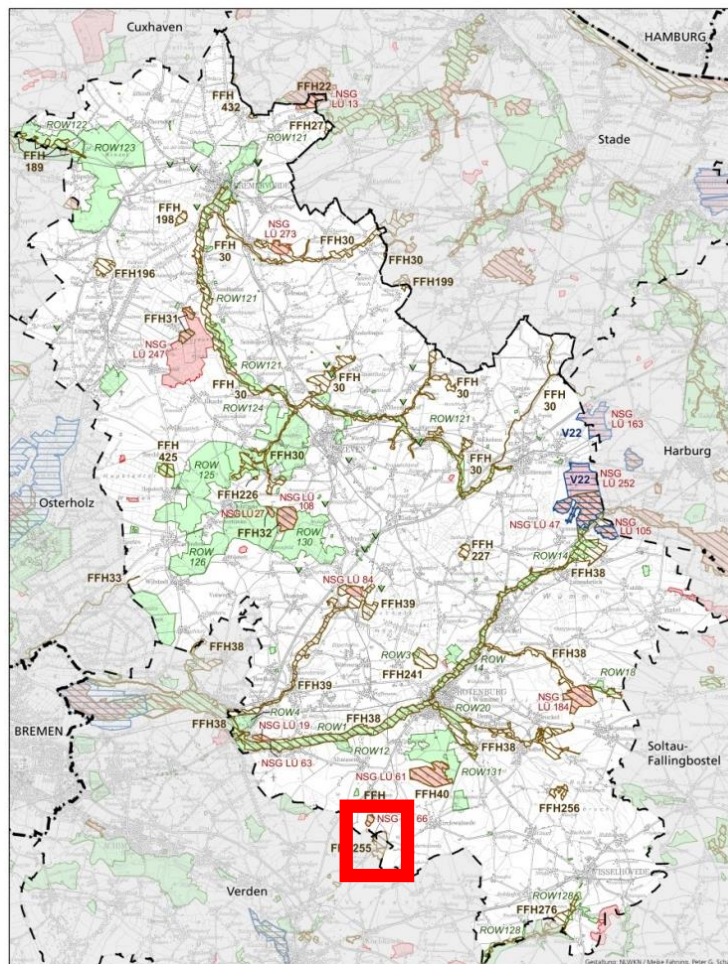


Landkreis  
Rotenburg  
(Wümme)

# Ausweisung des Naturschutzgebiets „Wedeholz“ zur Sicherung des FFH-Gebiets Nr. 255 „Wedeholz“

Referentin Ronja Schuldt

[www.lk-row.de](http://www.lk-row.de)



**Schutzgebiete in der Natura 2000-Gebietskulisse im Landkreis Rotenburg (Wümme) ROW**

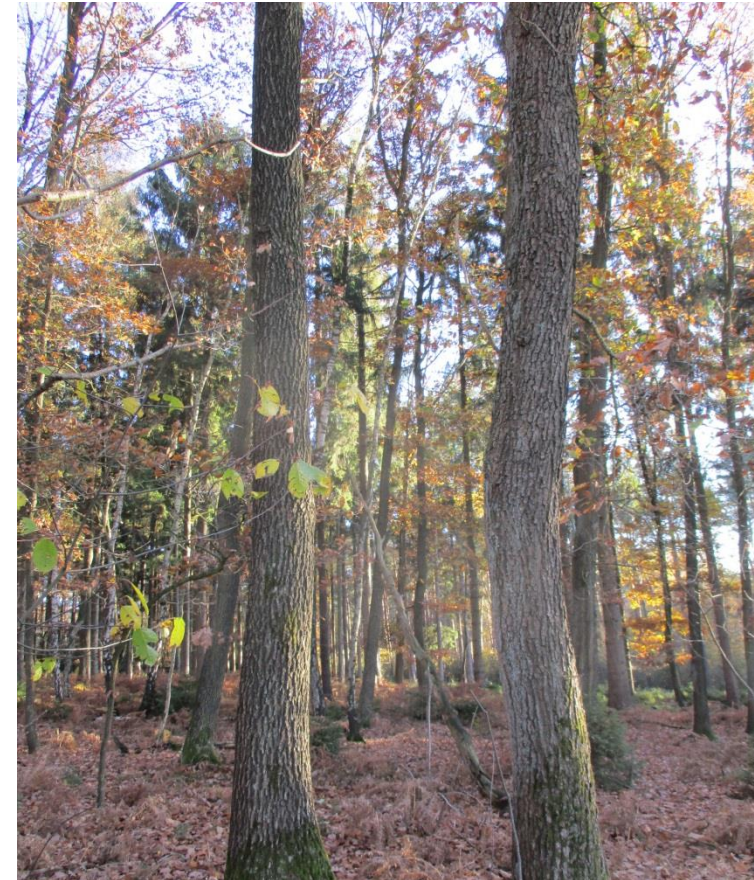
- Vogelschutzgebiet (Stand 01.02.2008)
- FFH - Gebiet (Stand 27.1.2006)
- Nationalpark
- Biosphärenreservat
- Naturschutzgebiet (Stand 01.02.2008)
- Landschaftsschutzgebiet kleiner als 100 ha (Stand 10.2005)
- Landschaftsschutzgebiet in schwacher Längsausdehnung (Stand 10.2005)
- Landschaftsschutzgebiet (Stand 10.2005)
- Landesgrenze
- Landkreis-, Regions- und Stadtgrenze
- Kurzenzeichen angeben für NSG und LSG in der Natura 2000-Gebietskulisse

Topografie: Auszug aus den Geobasisdaten der Niedersächsischen Vermessungs- und Katasterverwaltung © 2006  
  
 2,5 0 2,5 5 7,5 10 km  
 Maßstab 1:215.000 Stand: März 2008  
  
 Niedersächsischer Landesbetrieb für Wasserwirtschaft, Küsten- und Naturschutz  
 - Direktion - Geschäftsbereich Naturschutz

# FFH-Gebiet „Wedeholz“



- Strukturreiches Waldgebiet (183 ha) mit bodensauren Eichenwäldern und Hainsimsen-Buchenwäldern



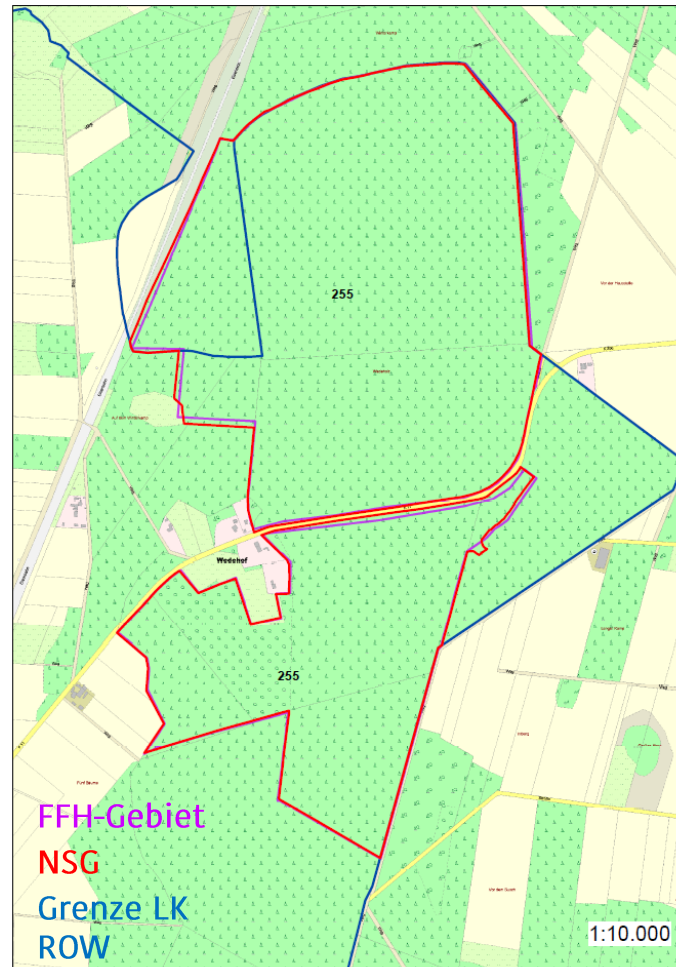


# FFH-Gebiet „Wedeholz“

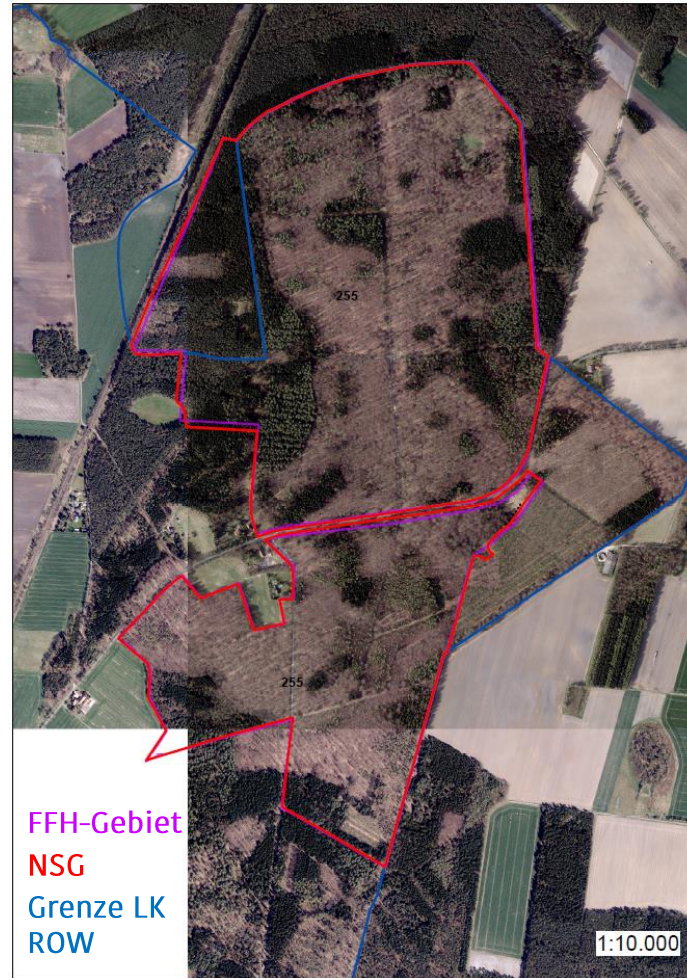
- Wichtiger Lebensraum für diverse geschützte Fledermaus- und Vogelarten
- Im Landkreis Rotenburg (Wümme): insgesamt 14 ha, überwiegend Fichtenforst, ca. 2 ha Eichenwald



# Geplante Abgrenzung NSG „Wedeholz“



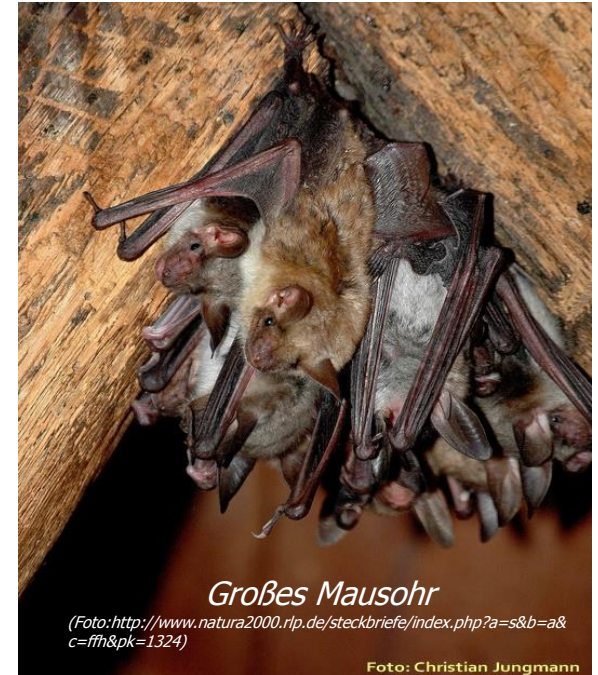
# Geplante Abgrenzung - Luftbild





# FFH-Arten und geschützte Arten

- FFH-Arten (Anhang II): Bechsteinfledermaus (*Myotis bechsteini*), Großes Mausohr (*Myotis myotis*)
- Weitere Fledermausarten:  
z.B. Zwergfledermaus (*Pipistrellus pipistrellus*),  
Mückenfledermaus (*Pipistrellus pygmaeus*),  
Braunes Langohr (*Plecotus auritus*)
- Vogelarten: Uhu (*Bubo bubo*), Schwarz-, Bunt-,  
Klein- und Mittelspecht (*Dryocopus martius*,  
*Dendrocopus major*, *Dryobates minor*,  
*Dendrocopus medius*), Hohltaube (*Columba oenas*),  
Rotmilan (*Milvus milvus*)



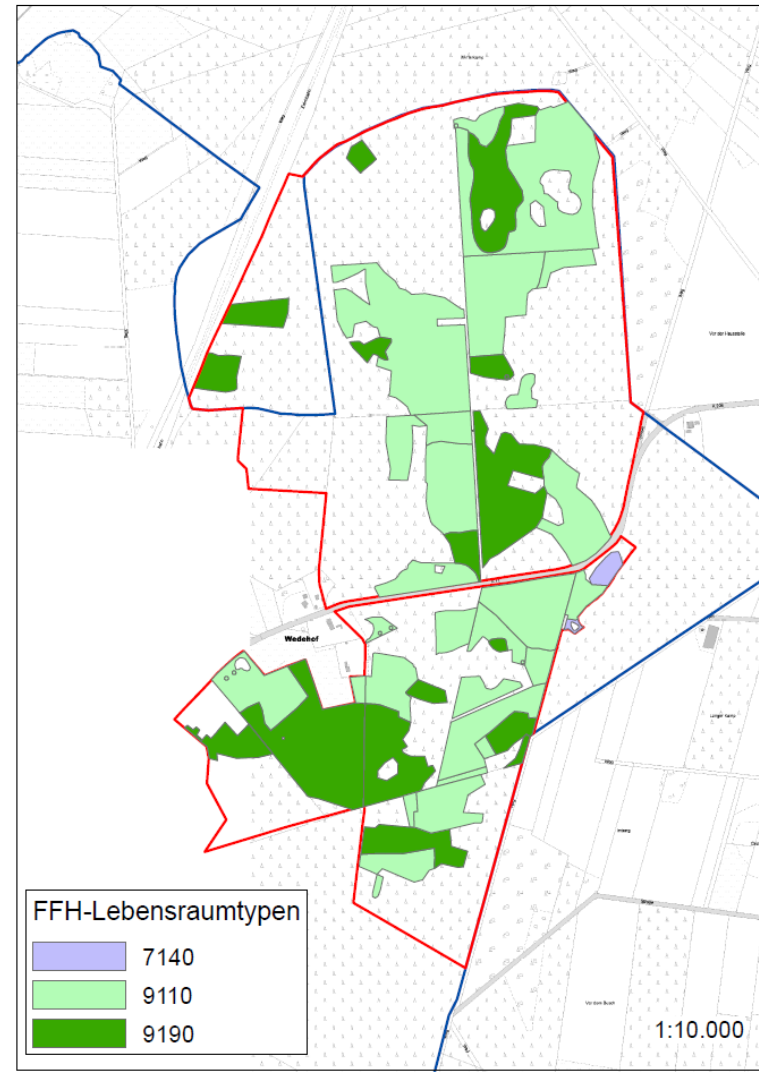
Großes Mausohr

(Foto: <http://www.natura2000.rlp.de/steckbriefe/index.php?a=s&b=a&c=ffh&pk=1324>)

Foto: Christian Jungmann

# FFH-Lebensraumtypen

- 7140 - Übergangs -und Schwingrasenmoore
- 9110 - Hainsimsen-Buchenwälder
- 9190 - Alte bodensaure Eichenwälder auf Sandböden mit Stieleiche

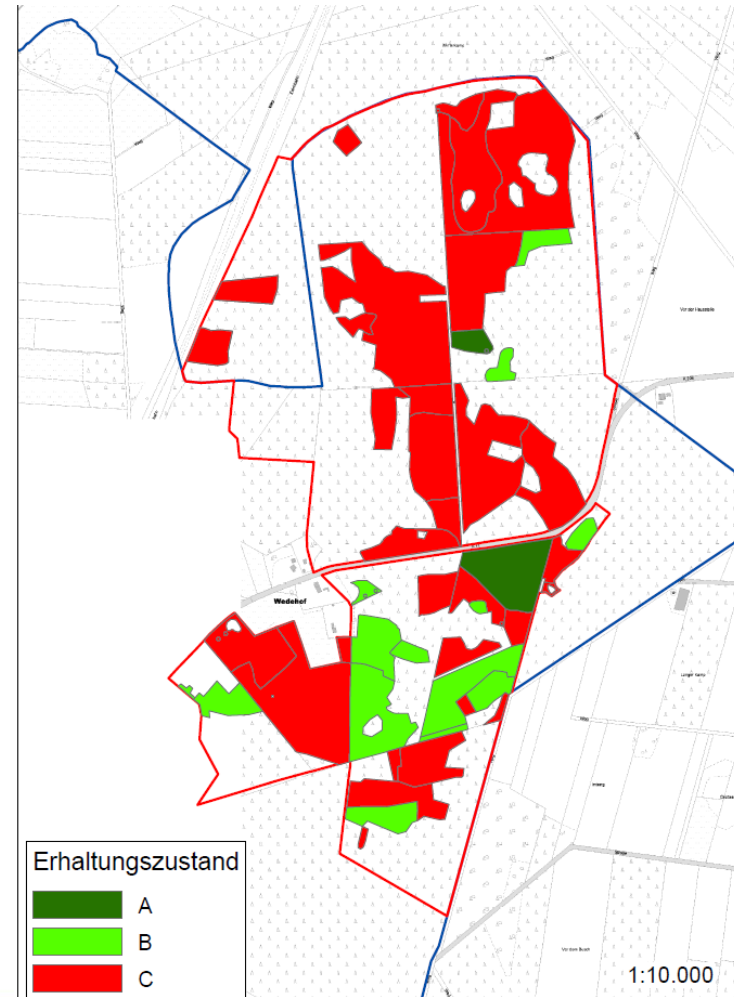




# Erhaltungszustand FFH-Lebensraumtypen



- A = sehr guter Zustand (ca. 5 % der LRT)
- B = guter Zustand (ca. 17,1 % der LRT)
- C = mittlerer-schlechter Zustand (ca. 77,9 % der LRT)





# Verfahrensablauf

- Beteiligungsverfahren:
  - TÖB-Beteiligung mit Schreiben vom 16.05.2018 bis 17.08.2018
  - Öffentliche Auslegung vom 03.07.18 bis zum 15.08.18 durch die Samtgemeinde Bothel und vom 09.07.18 bis zum 17.08.18 durch die Gemeinde Kirchlinteln
  - Privateigentümerin ROW wurde persönlich angeschrieben
  - insgesamt 9 Stellungnahmen mit Einwendungen, davon 2 Stellungnahmen von Privateigentümern



**Vielen Dank für Ihre  
Aufmerksamkeit**

