

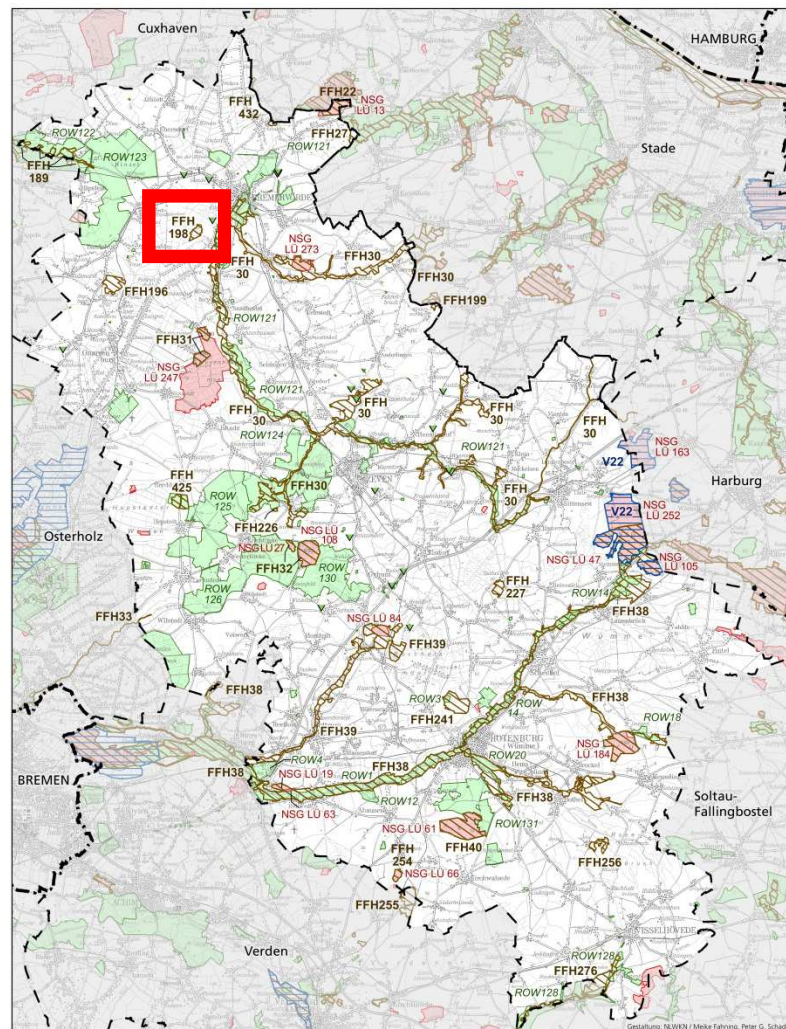


Landkreis
Rotenburg
(Wümme)

Naturschutzgebietsausweisung „Spreckenser Moor“

Zur Sicherung des FFH-Gebietes Nr. 198
„Spreckenser Moor“

www.lk-row.de



Schutzgebiete in der Natura 2000-Gebietskulisse im Landkreis Rotenburg (Wümme) ROW

- | | |
|--------------------------------------|---|
| Vogelschutzgebiet (Stand 01.02.2008) | Landschaftsschutzgebiet kleiner als 1ha (Stand 10.2005) |
| FFH-Gebiet (Stand 27.1.2006) | Landschaftsschutzgebiet in schmäler Längsausdehnung (Stand 10.2005) |
| Nationalpark | Landschaftsschutzgebiet (Stand 10.2005) |
| Biosphärenreservat | Landesgrenze |
| Naturschutzgebiet (Stand 01.02.2008) | Landkreis-, Regions- und Stadtgrenze |
| | <small>Kurzzeichenangaben für NSG und LSG in der Natura 2000-Gebietskulisse</small> |

Topografie: Auszug aus den Geobasisdaten der Niedersächsischen Vermessungs- und Katasterverwaltung © 2006

GLL LGN

2,5 0 2,5 5 7,5 10 km

Maßstab 1:215.000 Stand: März 2008

Niedersächsischer Landesbetrieb für Wasserwirtschaft, Küsten- und Naturschutz -
Direktion - Geschäftsbereich Naturschutz

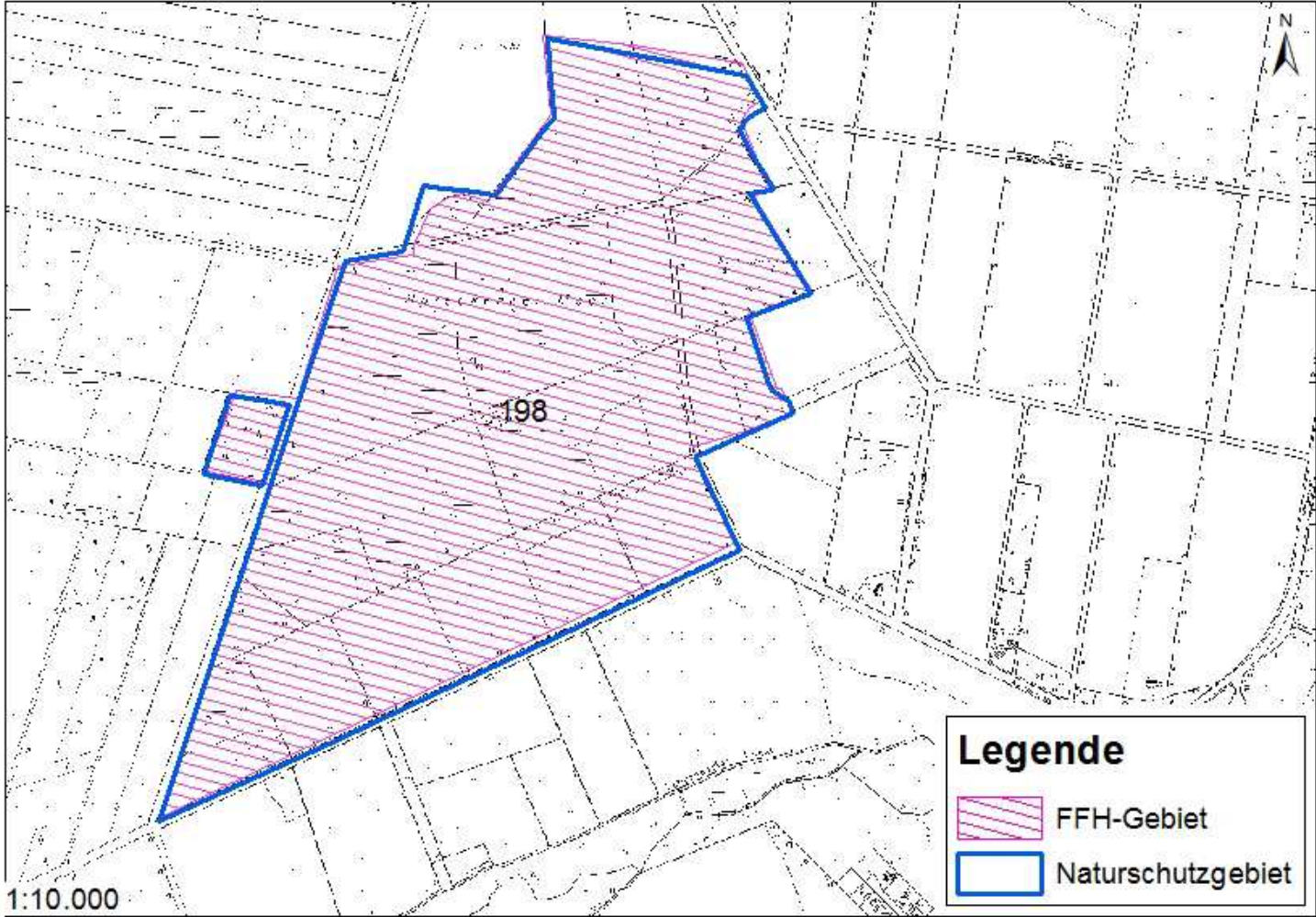


FFH-Gebiet

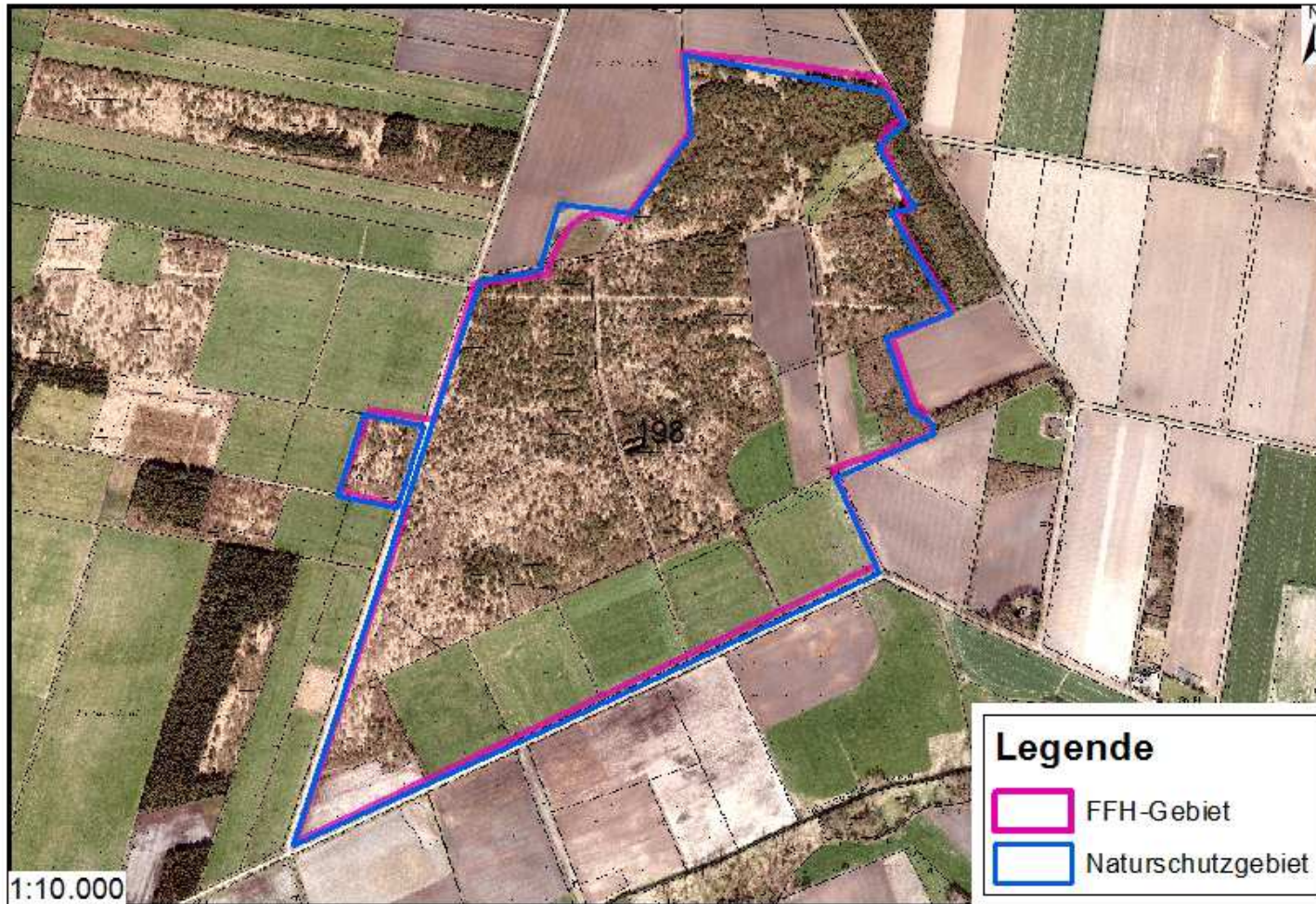
- Hochmoorkomplex südwestlich von Bremervörde
- Geprägt durch Moorwälder sowie diverse Moordegenerationsstadien, im südlichen Bereich durch landwirtschaftliche Nutzung
- Vorkommen seltener Tier- und Pflanzenarten



FFH-Gebiet



Abgrenzung NSG „Spreckenser Moor“



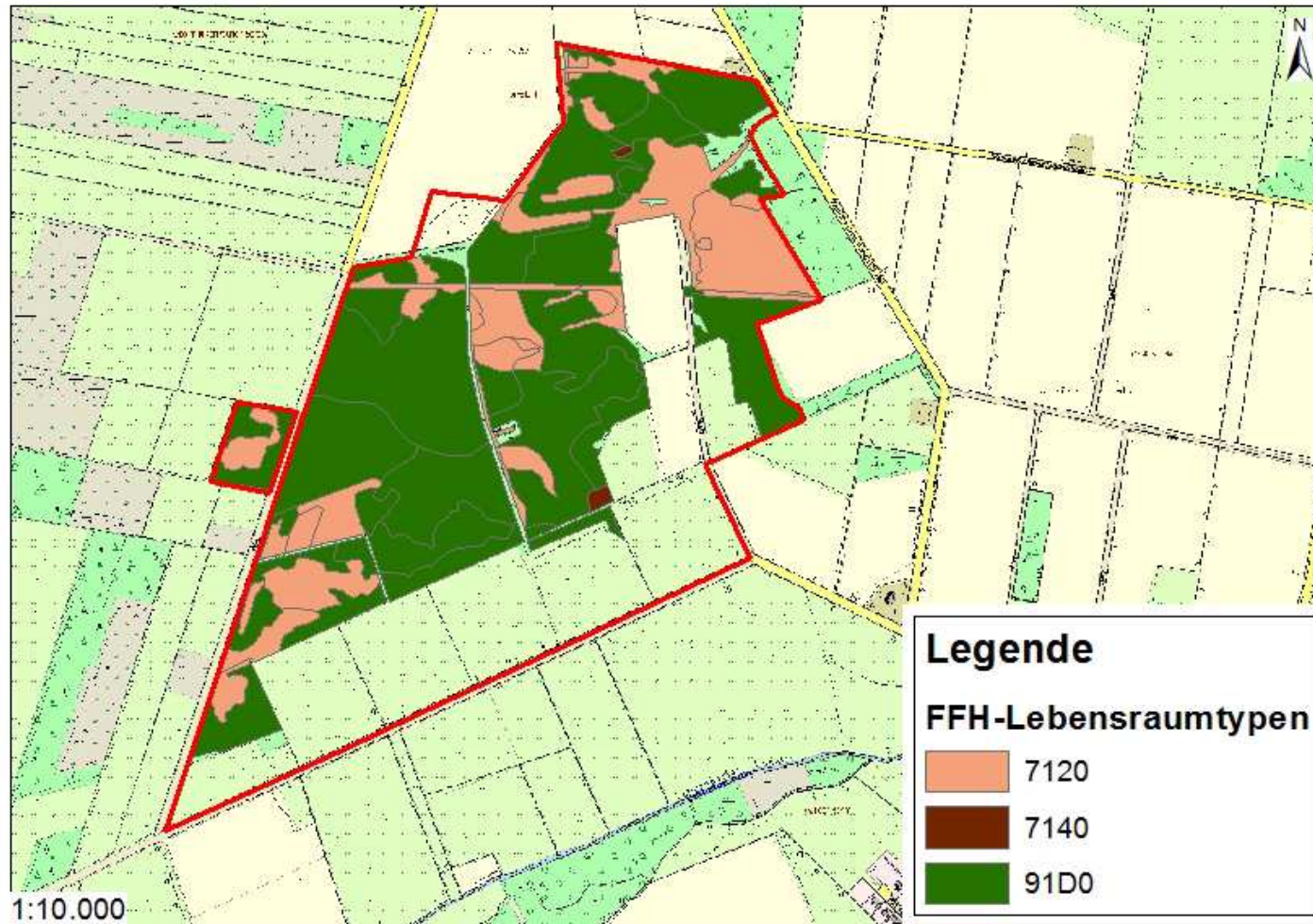


FFH-Lebensraumtypen

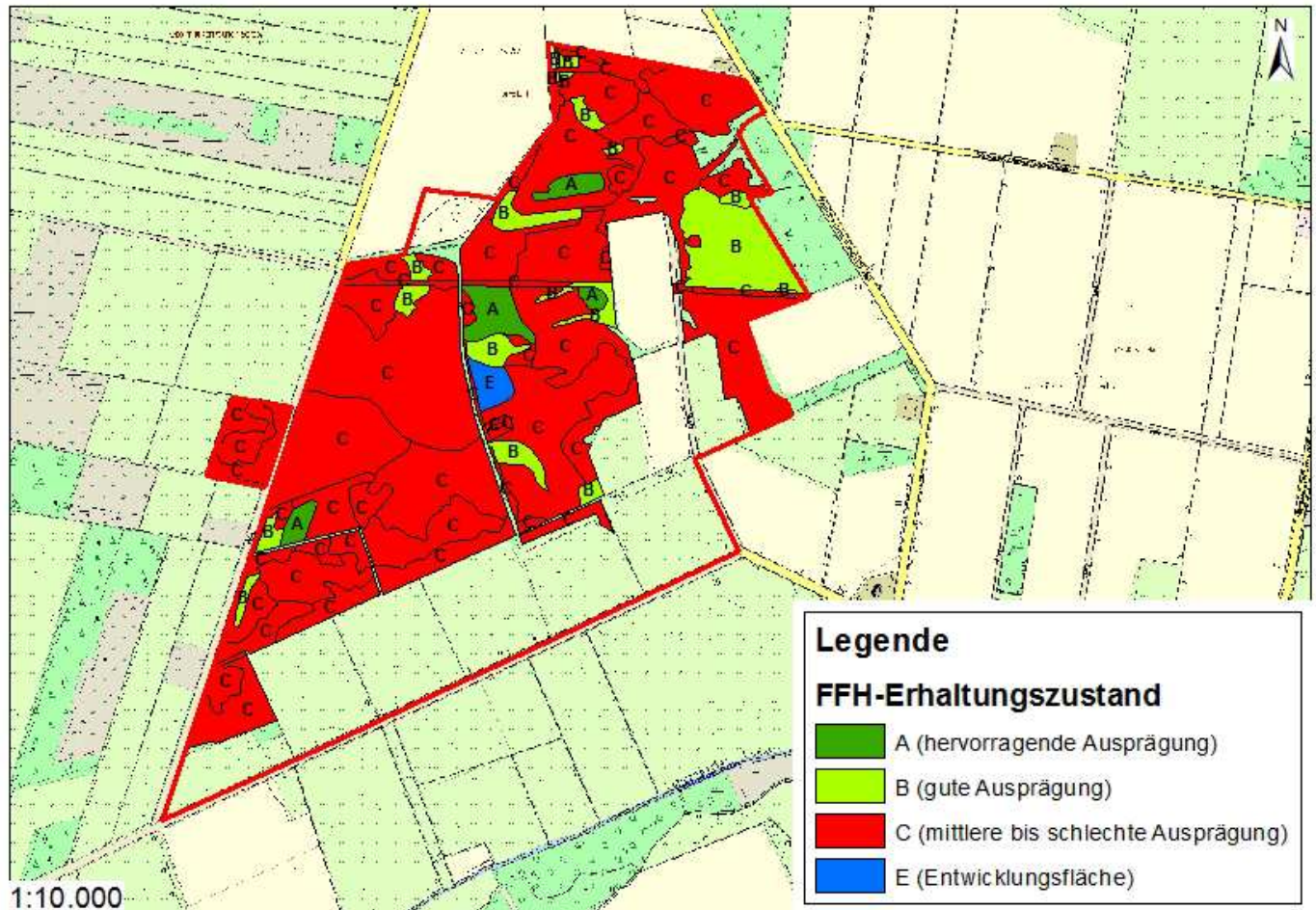
- 7120 – Renaturierungsfähige degradierte Hochmoore
- 7140 – Übergangs- und Schwinggrasenmoore
- 91D0 – Moorwälder



FFH-Lebensraumtypen



FFH-Lebensraumtypen - Erhaltungszustand



A: ca. 2,7 % der LRT
B: ca. 17,2 % der LRT
C: ca. 80,1 % der LRT

Arten nach der Roten Liste Niedersachsen



Pflanzen: alle Rote Liste 3 – gefährdet, z.B.:

- Rosmarinheide (*Andromeda polifolia*)
- Sumpfdotterblume (*Caltha palustris*)
- Rundblättriger Sonnentau (*Drosera rotundifolia*)
- Gagel (*Myrica gale*)
- Weißes Schnabelried (*Rhynchospora alba*)
- Moosbeere (*Vaccinium oxycoccos*)

Schmetterlinge, z.B.:

- Hochmoor-Bläuling (*Plebejus optilete*) (Rote Liste 1 – vom Aussterben bedroht)
- Großes Wiesenvögelchen (*Coenonympha tullia*) (Rote Liste 2 – stark gefährdet)

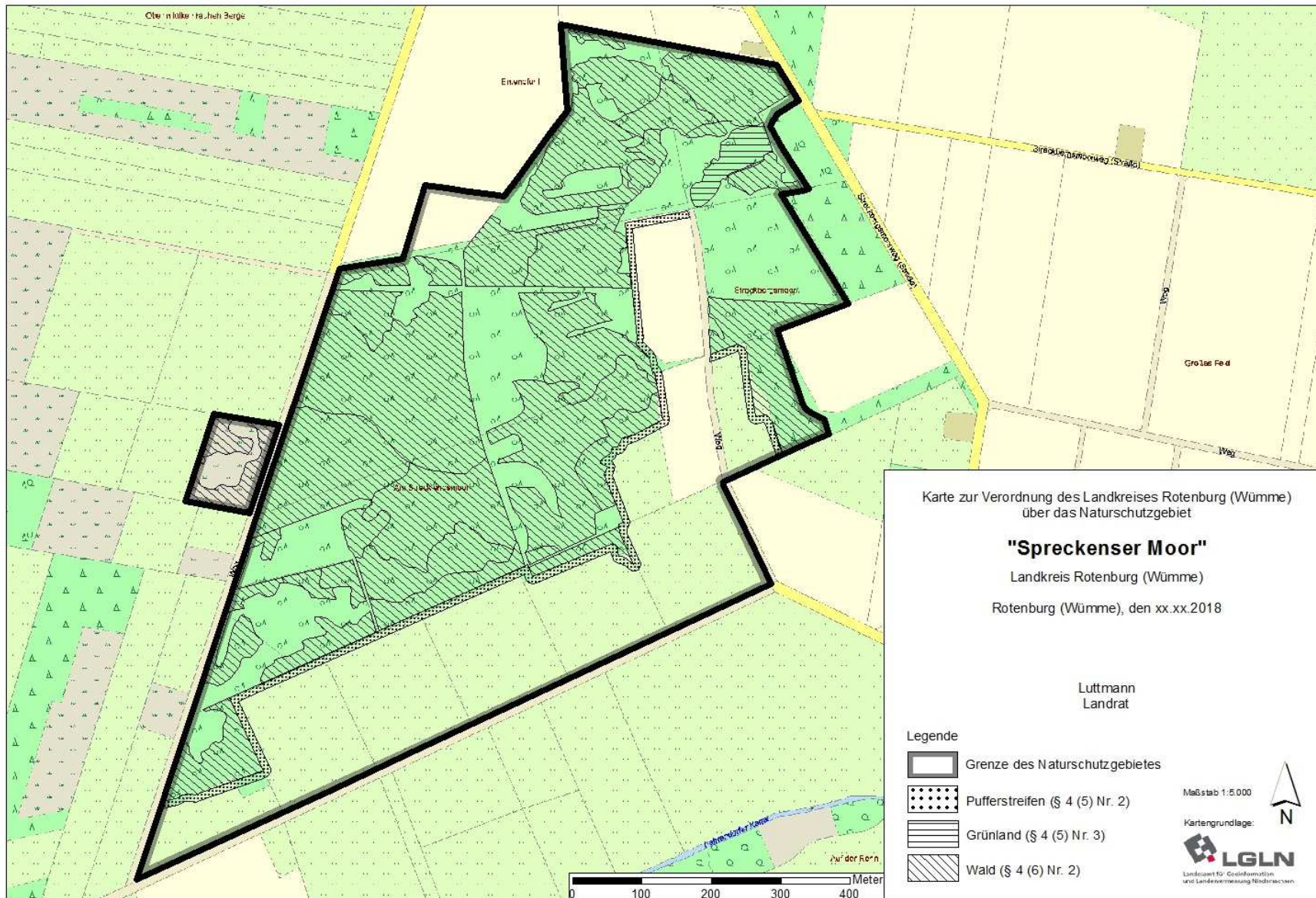
Verfahrensablauf



- AG-Treffen im Juni 2018 + Anschreiben aller Eigentümer im Mai 2018
- Beteiligungsverfahren:
 - Einleitung der TÖB-Beteiligung mit Schreiben vom 25. Juli 2018
 - Öffentliche Auslegung vom 22. August bis 21. September 2018
- Insgesamt 15 Stellungnahmen mit Einwendungen, davon zehn TÖB und fünf im Rahmen der Öffentlichkeitsbeteiligung



Vielen Dank für Ihre Aufmerksamkeit!



Pufferstreifen im Bereich des Ackers



Pufferstreifen im Bereich des Grünlands



Traubenkirsche

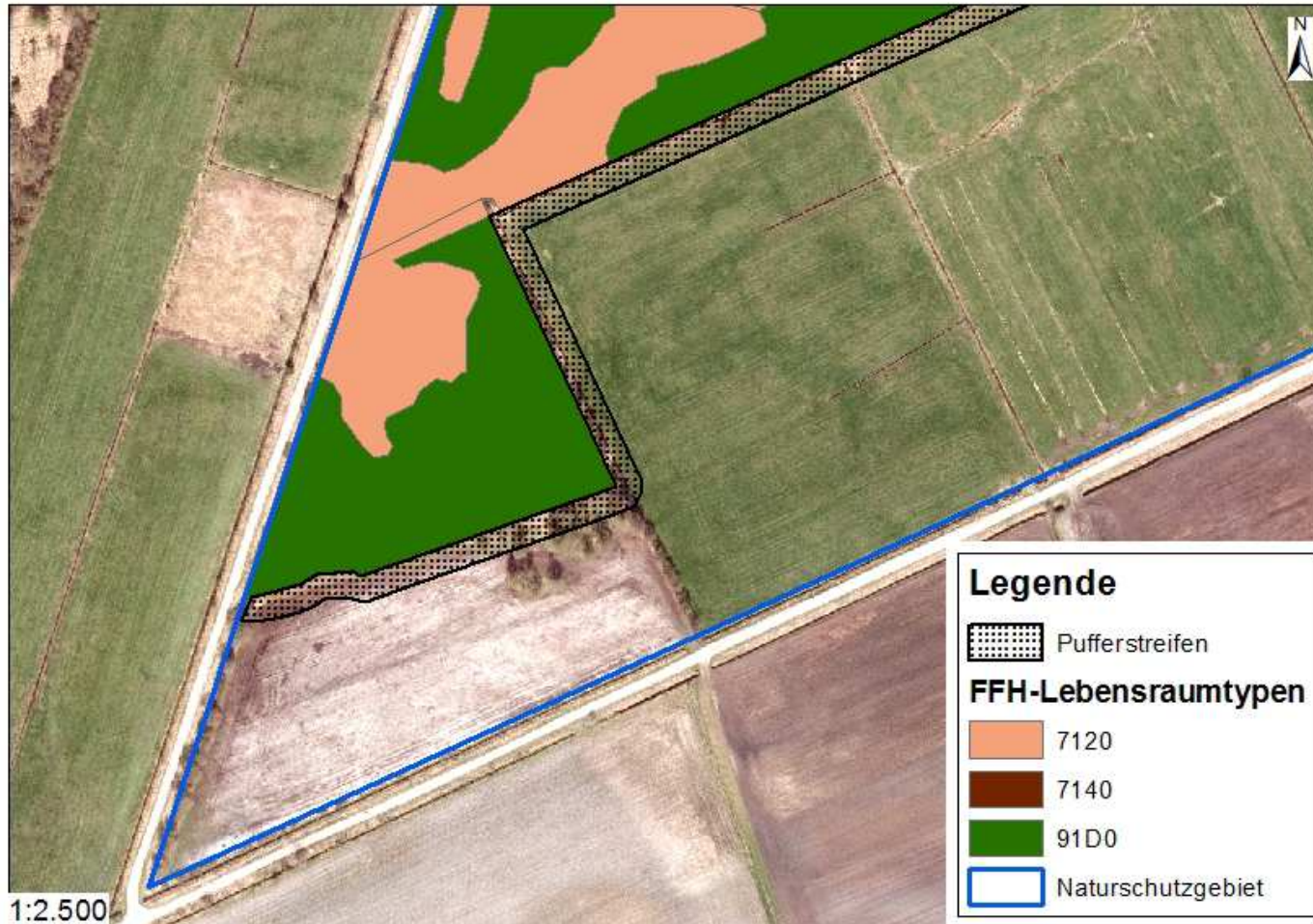


Hauptentwässerungsgraben im
Grünland



Hauptentwässerungsgraben
zwischen Moorwald

Pufferstreifen



Pufferstreifen

