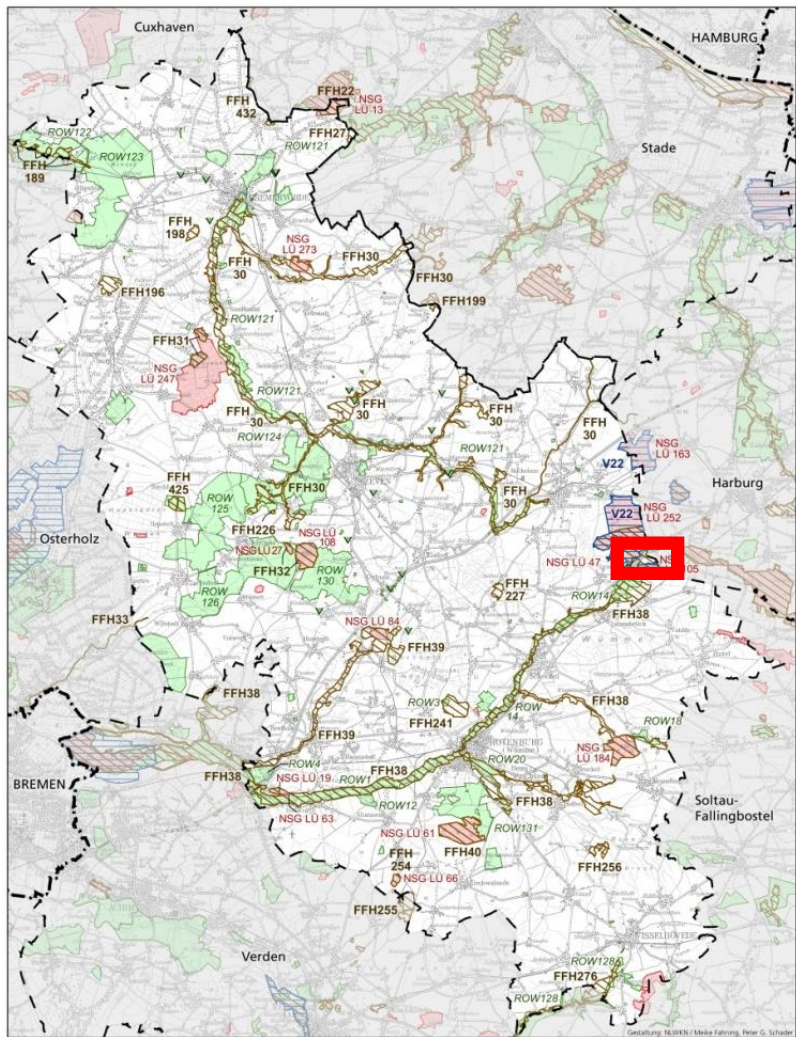




Landkreis  
Rotenburg  
(Wümme)

# Ausweisung des Landschaftsschutzgebiets „An der Schneckenstiege“ zur Sicherung eines Teilbereichs des FFH-Gebiets Nr. 38 „Wümmeniederung“



Schutzgebiete in der Natura 2000-Gebietskategorie im Landkreis Rotenburg (Wümme) ROW



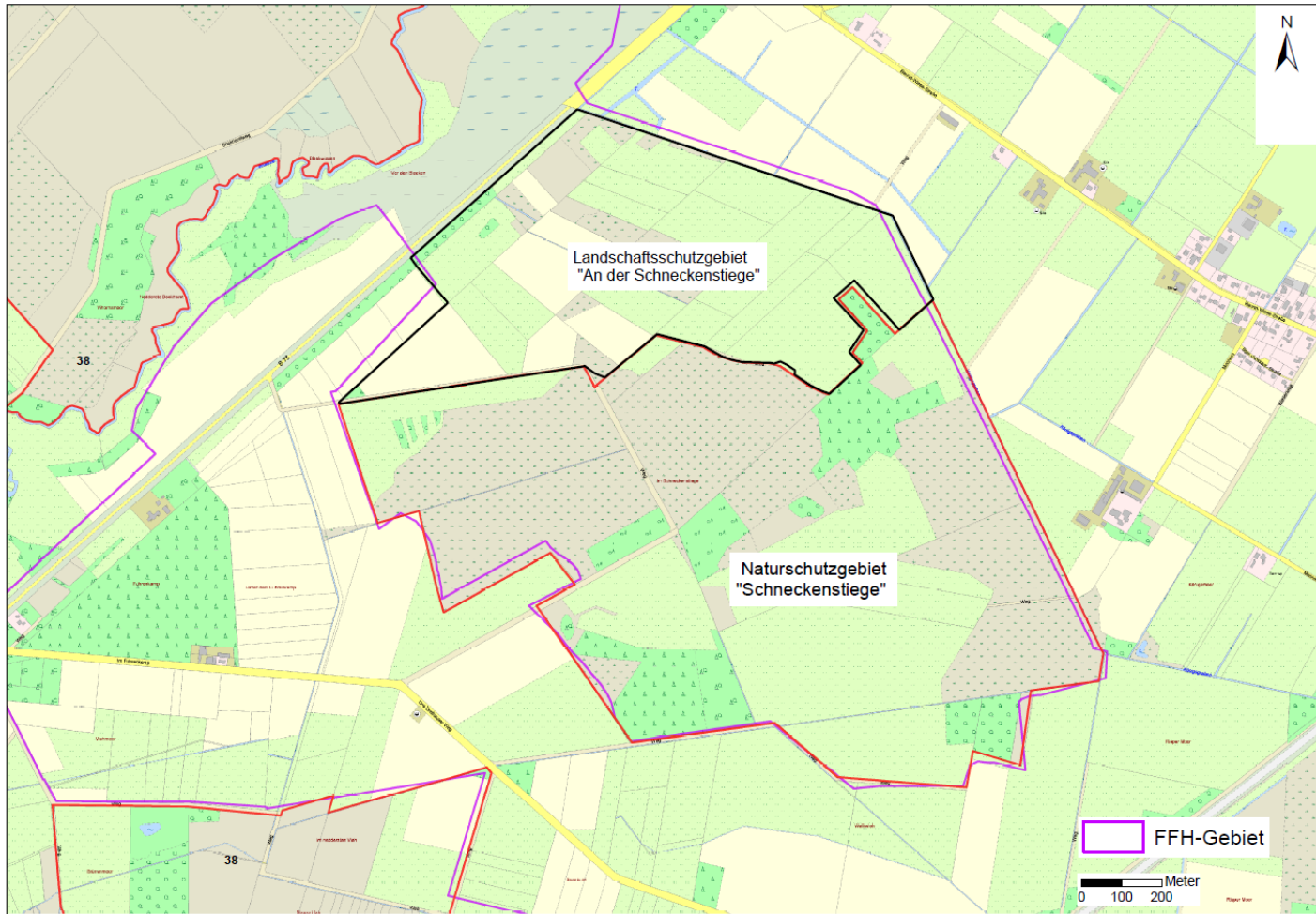
# Teil des FFH-Gebiets „Wümmeniederung“



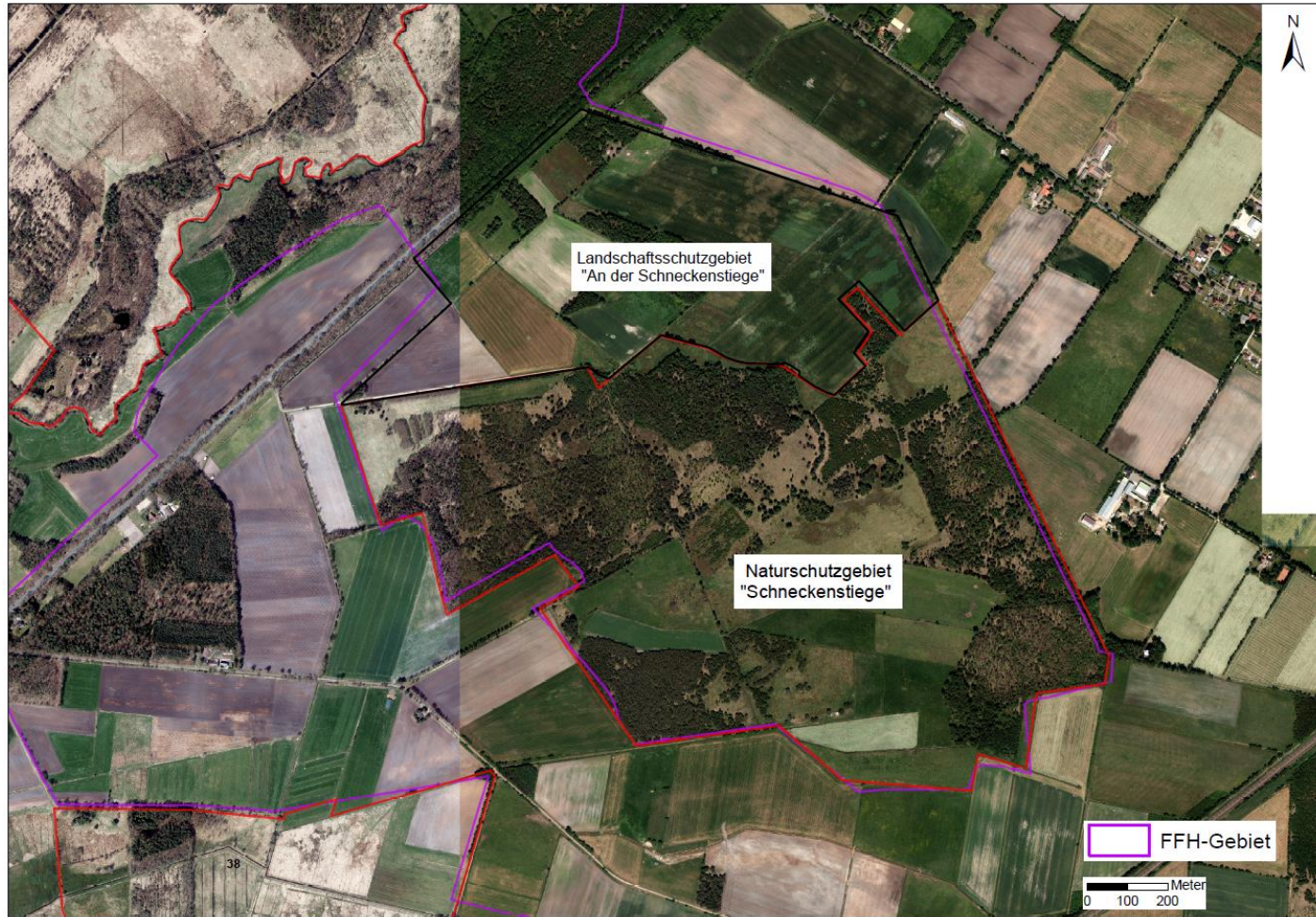
- Birken- und Kiefern-Moorwälder sowie Birken-Bruchwälder
- einige extensiv genutzte Grünlandflächen und eine von Pfeifengras dominierte Fläche
- Intensivgrünland und Ackerflächen, welche dem Kranich als Sammel- und Rastplatz dienen



# Geplante Abgrenzung



# Geplante Abgrenzung - Luftbild

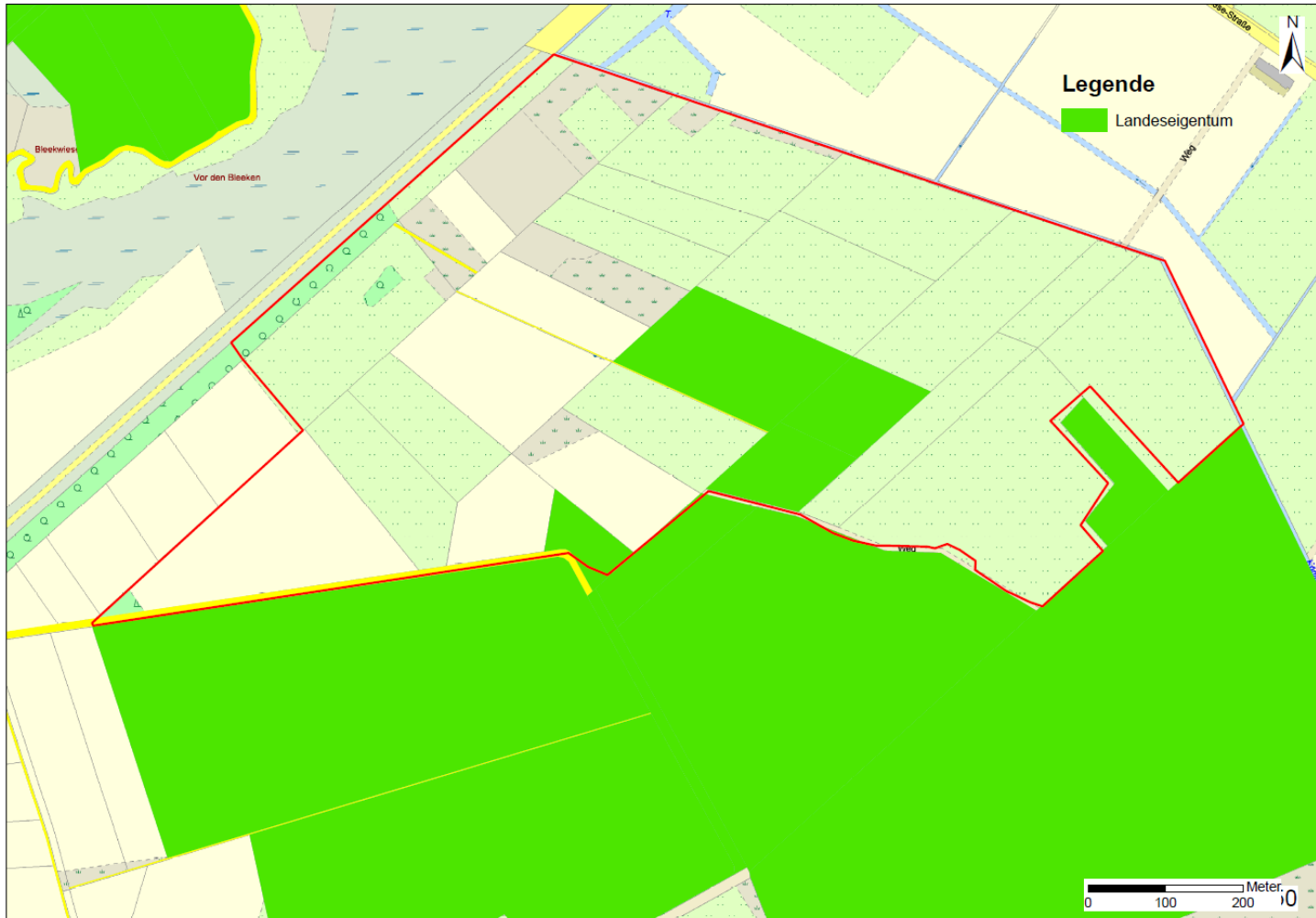




# LSG „An der Schneckenstiege“

- Keine FFH-Lebensraumtypen und -Arten
- Keine umfangreichen Bewirtschaftungsauflagen auf den landwirtschaftlich oder forstwirtschaftlich genutzten Flächen erforderlich → Schutzkategorie „Landschaftsschutzgebiet“
- Biotopverbund zwischen der Wümmeniederung und dem Naturschutzgebiet Schneckenstiege

# Öffentliches Eigentum





# Verfahrensablauf

- Beteiligungsverfahren:
  - TÖB-Beteiligung mit Schreiben vom 15.08.2018 bis 12.10.2018
  - Öffentliche Auslegung vom 13.09.18 bis zum 12.10.18
  - insgesamt 4 Stellungnahmen mit Einwendungen, davon 1 Stellungnahme von einem Privateigentümer



A landscape photograph showing a meadow with tall, golden-brown grasses in the foreground and a dense forest of green trees in the background. The sky is blue with light clouds. A white text box is overlaid on the upper part of the image.

**Vielen Dank für Ihre  
Aufmerksamkeit**

