

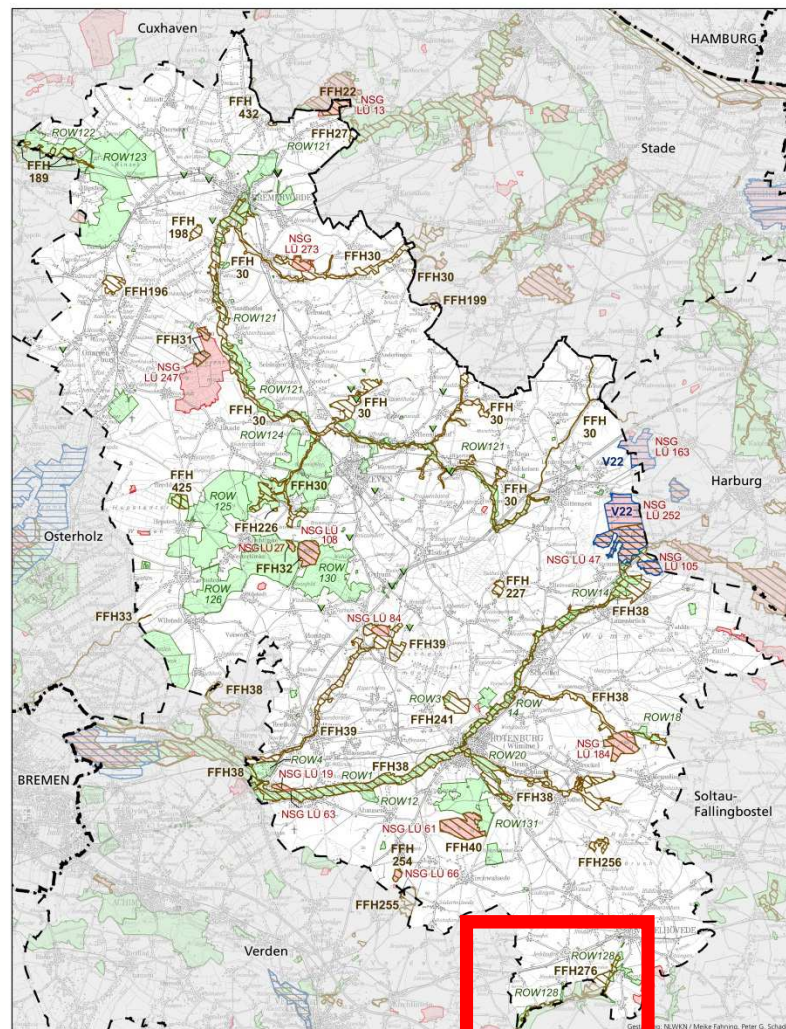


Landkreis
Rotenburg
(Wümme)

Naturschutzgebietsausweisung „Lehrdetal“

Zur Sicherung des FFH-Gebietes Nr. 198
„Spreckenser Moor“

www.lk-row.de



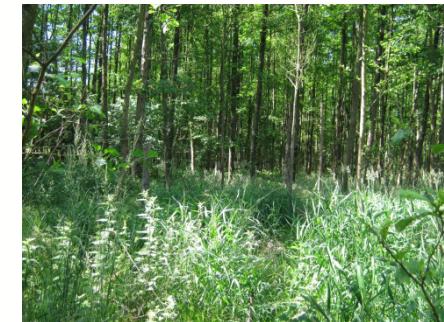
Schutzgebiete in der Natura 2000-Gebietskulisse im Landkreis Rotenburg (Wümme)



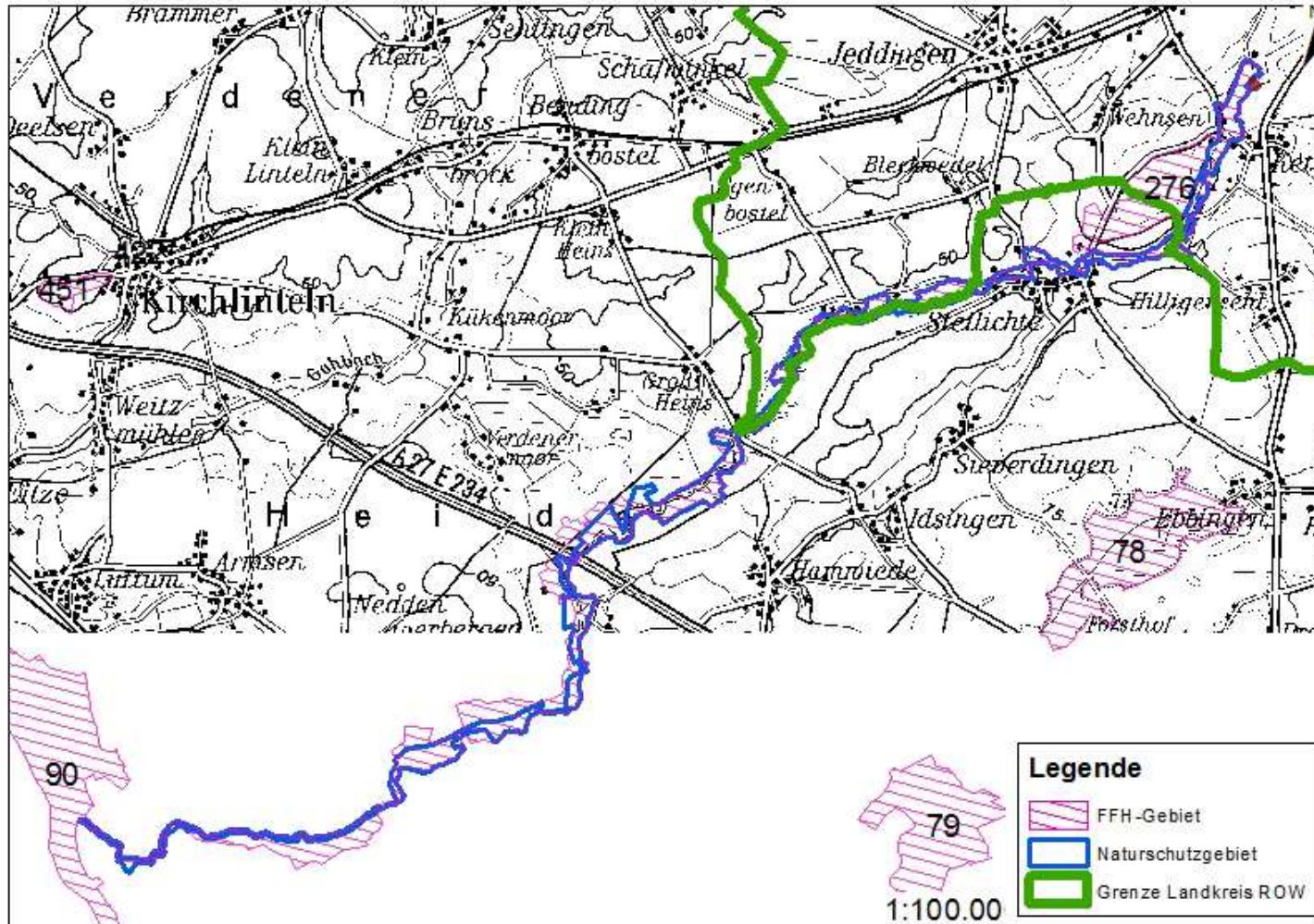
FFH-Gebiet



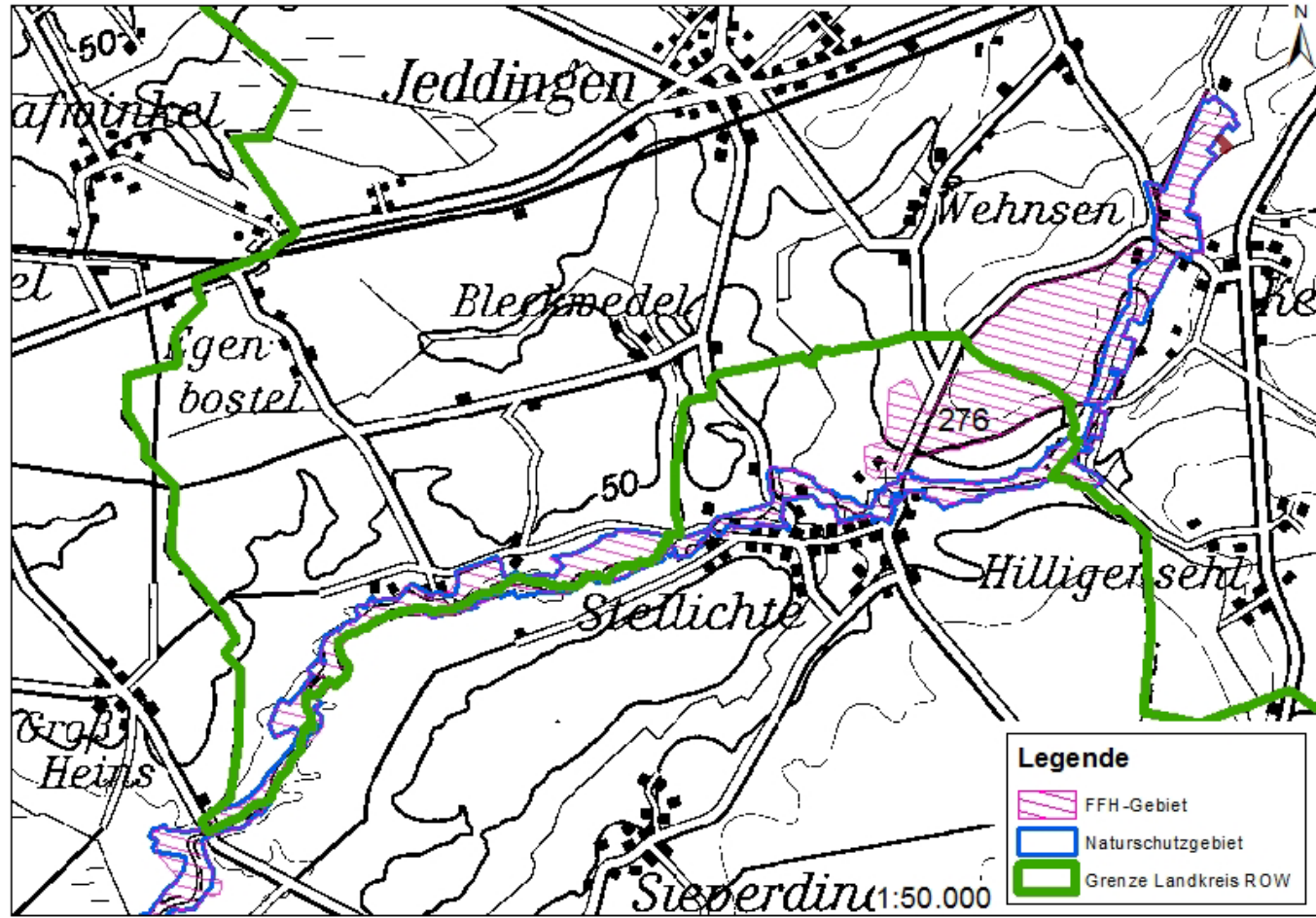
- Fließgewässer ‘Lehrde‘ samt Niederungsbereich in den Landkreisen Rotenburg (Wümme), Heidekreis und Verden
- Das Gebiet wird vor allem geprägt durch die Lehrde mit angrenzenden (Au-)Wäldern und Grünlandflächen unterschiedlicher Nutzungsintensität
- Lebensraum für Neunaugen, diverse Libellen- und Fledermausarten, Fischotter und Biber



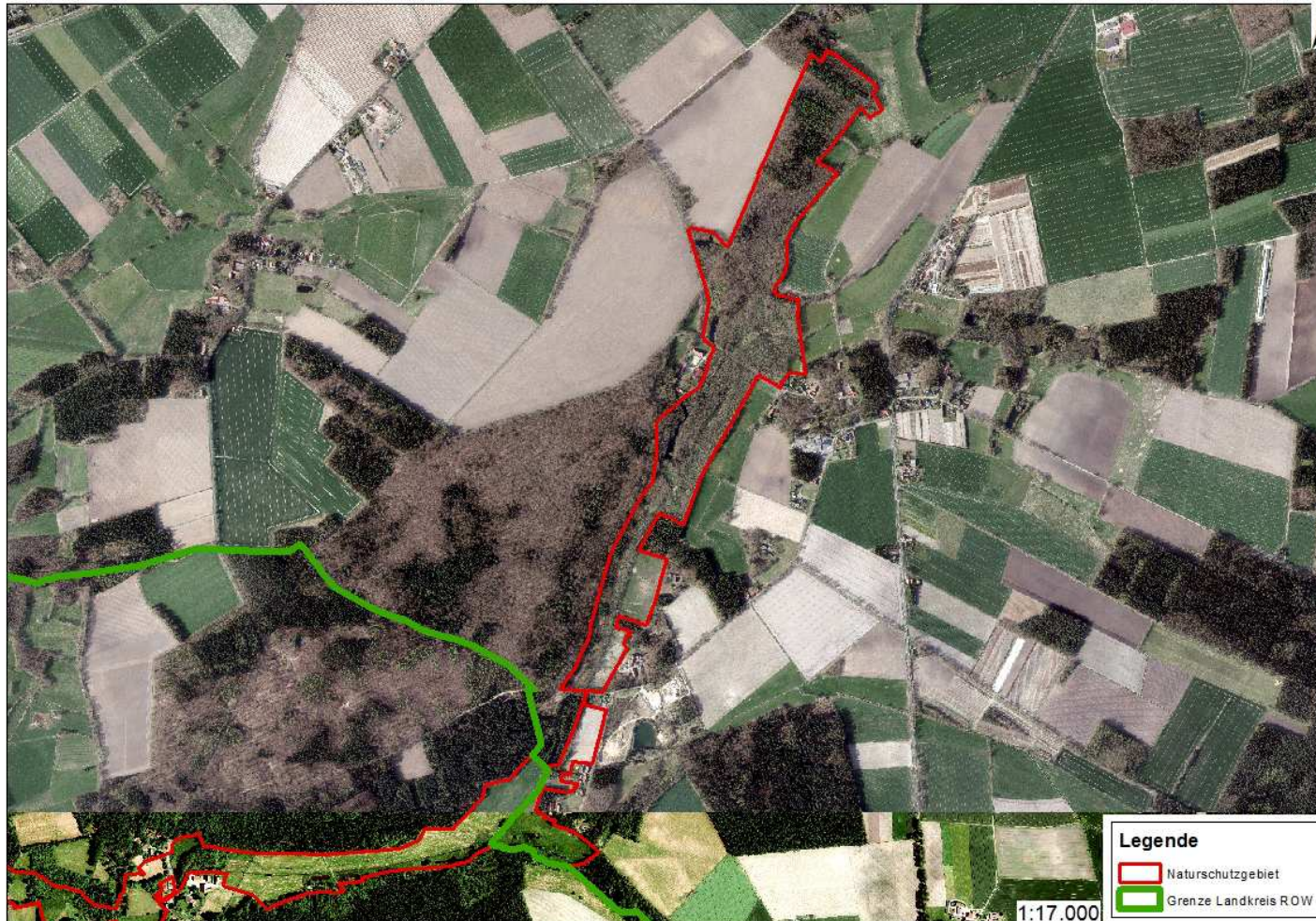
FFH-Gebiet



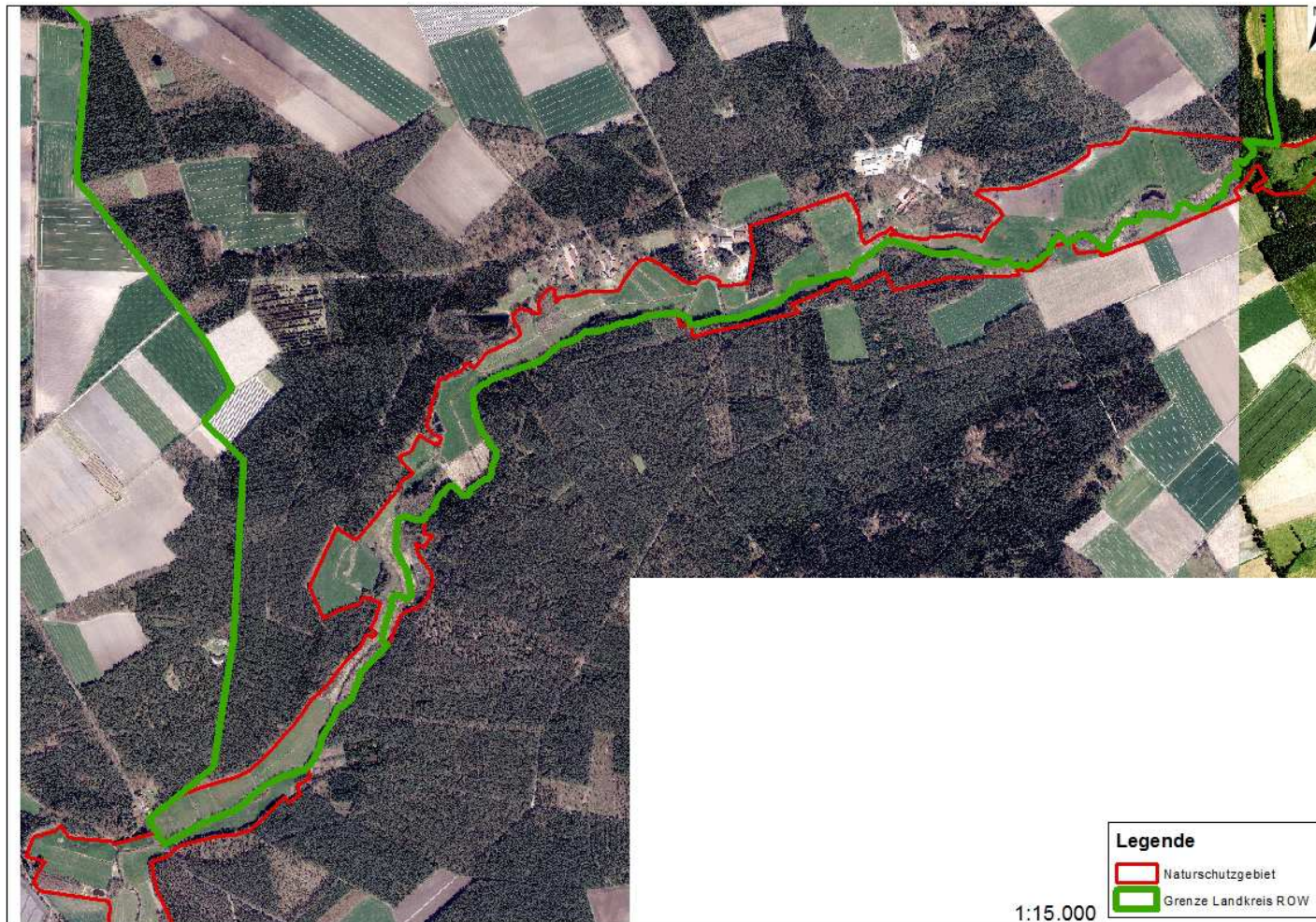
FFH-Gebiet im Landkreis Rotenburg (Wümme)



Abgrenzung NSG „Lehrdetal“ – nördlicher Teil



Abgrenzung NSG „Lehrdetal“ – südlicher Teil





FFH-Arten und geschützte Arten

- FFH-Arten (Anhang II):
 - Bach- und Flussneunauge (*Lampetra planeri*, *Lampetra fluventialis*)
 - Grüne Keiljungfer (*Ophiogomphus cecilia*)
 - Fischotter (*Lutra lutra*)
 - Biber (*Castor fiber*)
 - Großes Mausohr (*Myotis myotis*)
 - Bechsteinfledermaus (*Myotis bechsteinii*)
 - Mopsfledermaus (*Barbastella barbastellus*)
- Zehn weitere Fledermausarten (Anhang IV):
z.B. Zwergfledermaus (*Pipistrellus pipistrellus*), Mückenfledermaus (*Pipistrellus pygmaeus*), Braunes Langohr (*Plecotus auritus*)



FFH-Lebensraumtypen

- 3130 - Nährstoffarme bis mäßig nährstoffreiche Stillgewässer mit Strandlings- oder Zwergbinsen-Gesellschaften
- 3150 - Natürliche und naturnahe nährstoffreiche Stillgewässer mit Laichkraut- oder Froschbiss-Gesellschaften
- 3260 - Fließgewässer mit flutender Wasservegetation
- 4010 - Feuchte Heiden des nordatlantischen Raumes mit *Erica tetralix*
- 6430 - Feuchte Hochstaudenfluren



FFH-Lebensraumtypen





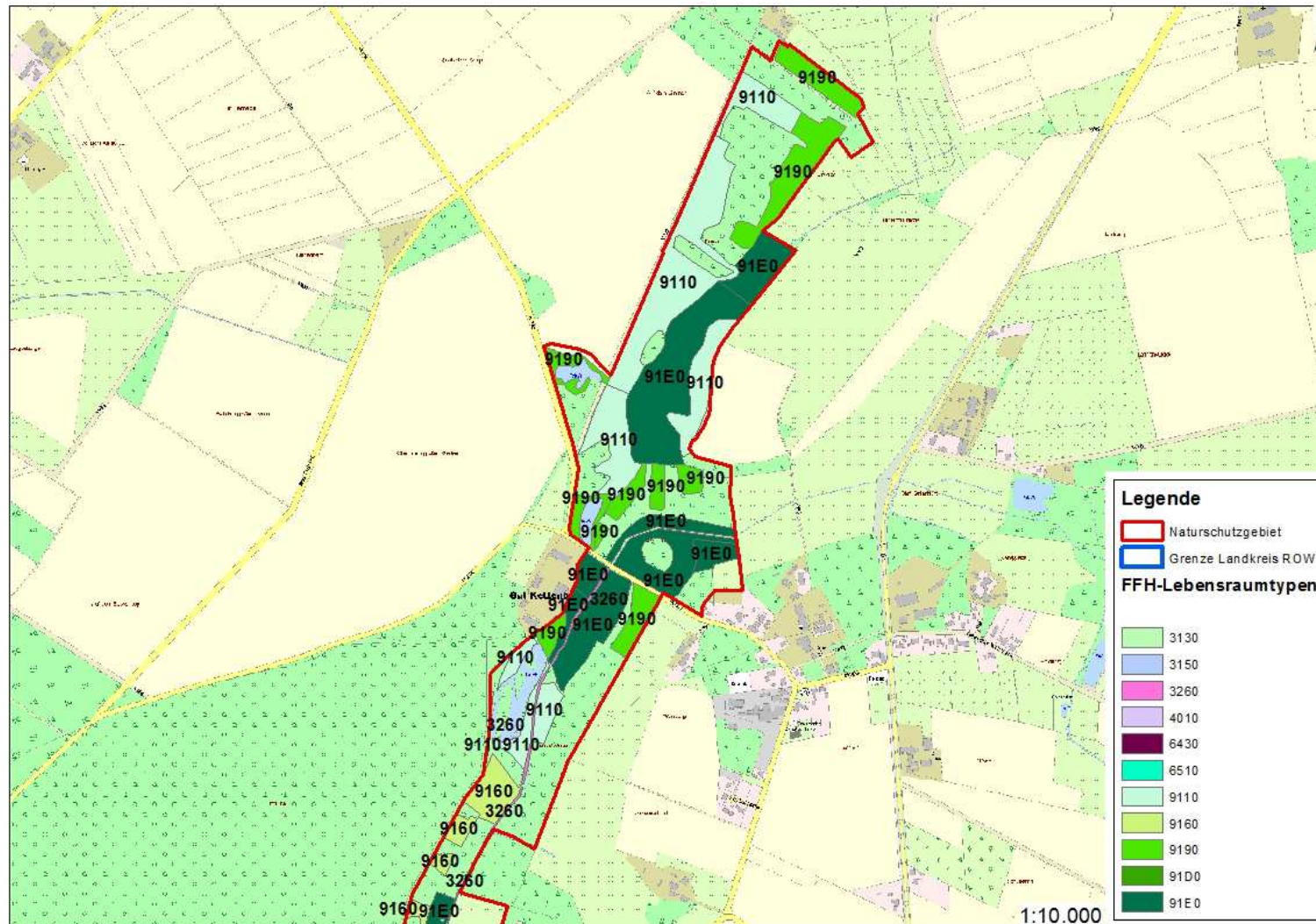
FFH-Lebensraumtypen

- 6510 - Magere Flachland-Mähwiesen
- 7150 - Torfmoor-Schlenken (Rhynchosporion)
- 9110 - Hainsimsen-Buchenwälder
- 9160 Feuchte Stieleichen- oder Eichen-Hainbuchenmischwälder
- 9190 Alte bodensaure Eichenwälder auf Sand mit Stieleiche
- 91D0 – Moorwälder
- 91E0 - Auenwälder mit Erle, Esche, Weide

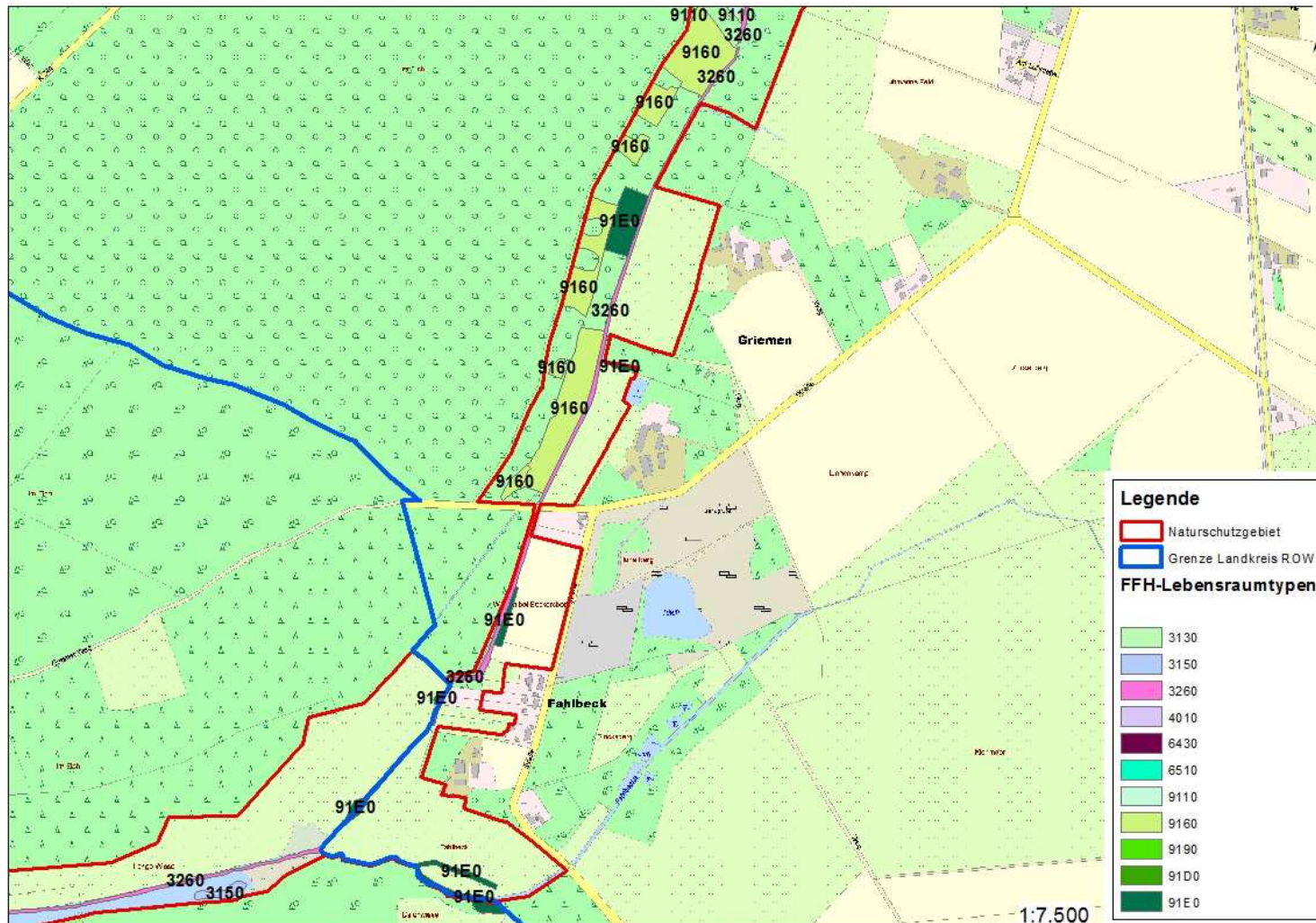
FFH-Lebensraumtypen



FFH-Lebensraumtypen



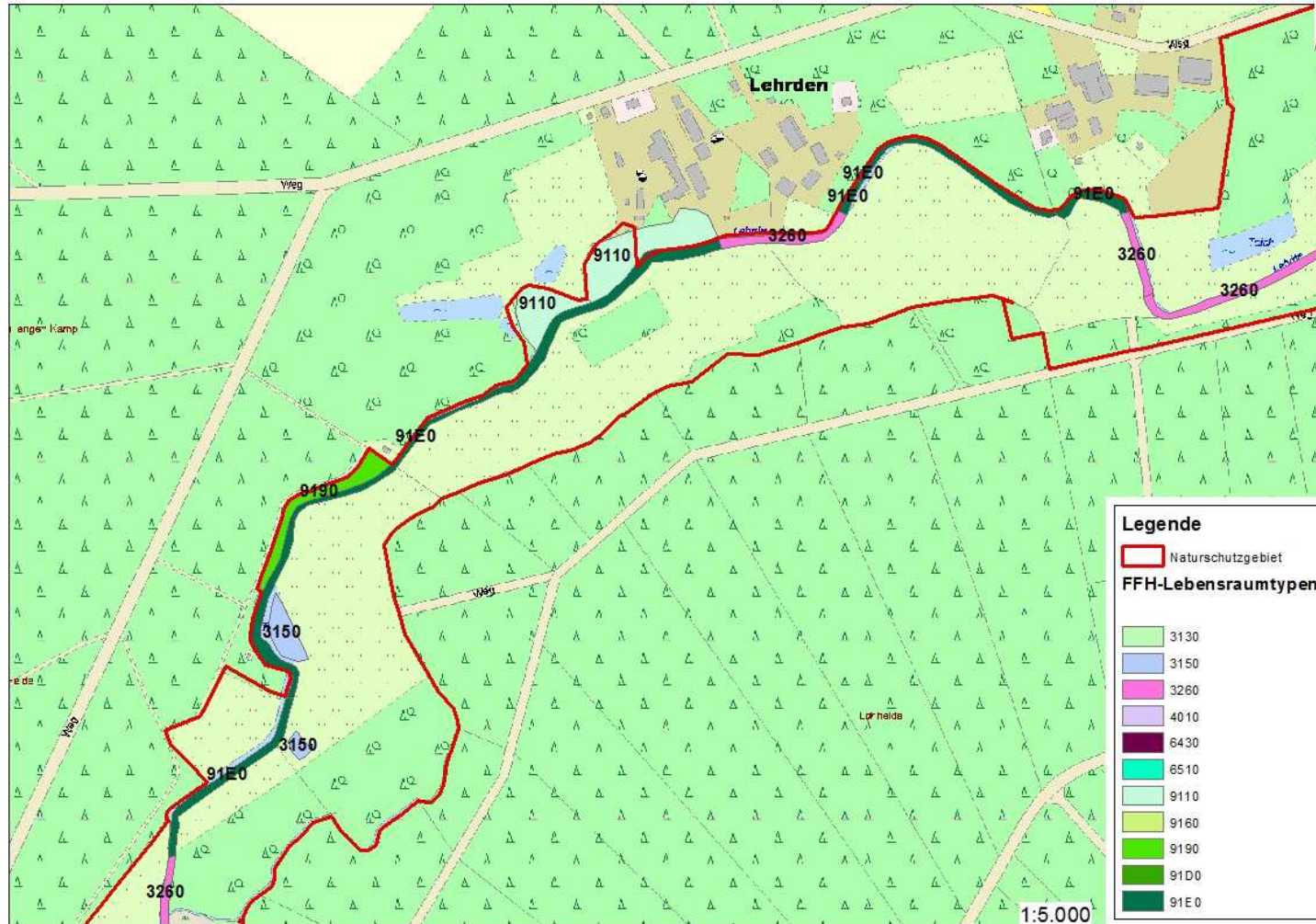
FFH-Lebensraumtypen



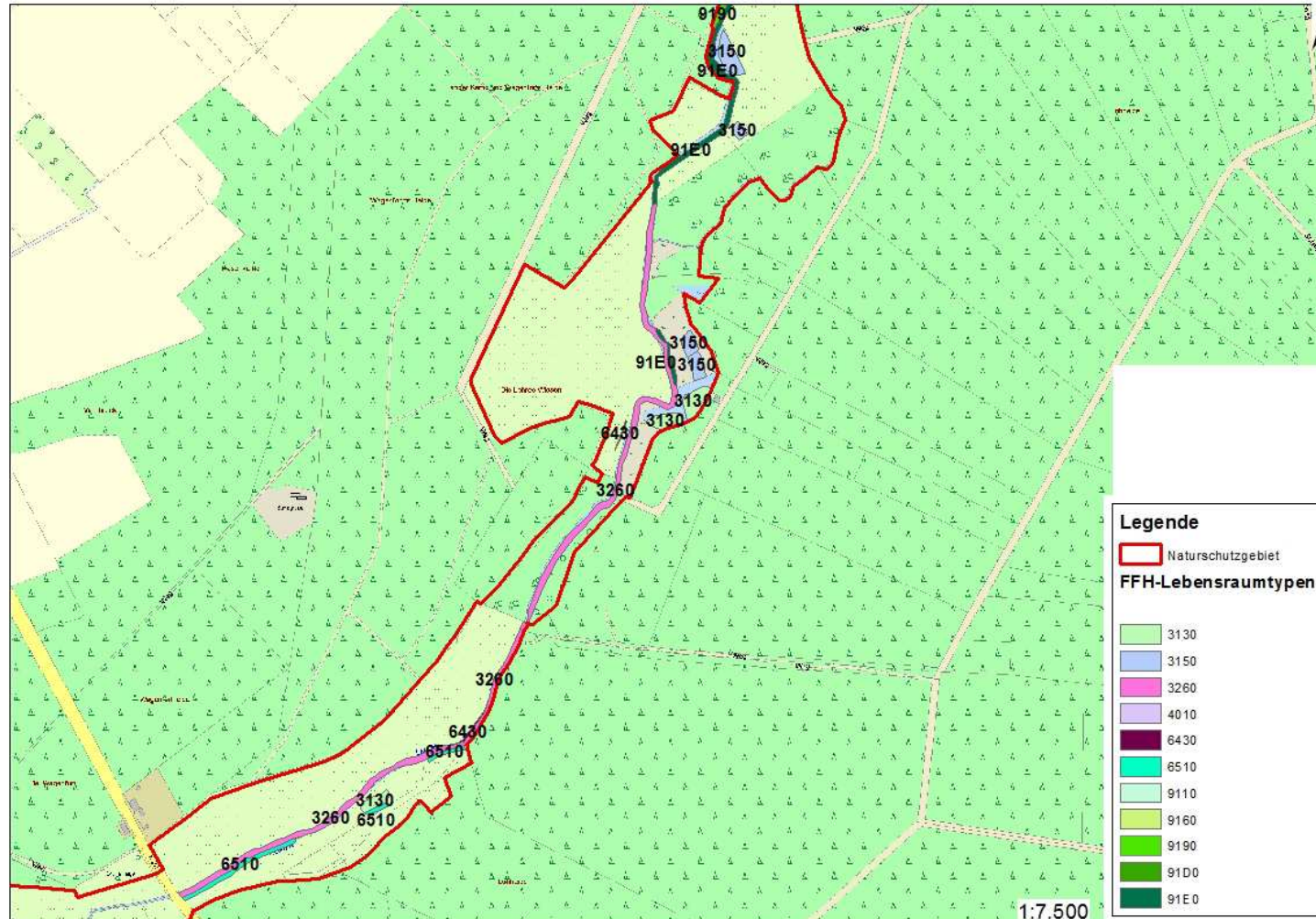
FFH-Lebensraumtypen



FFH-Lebensraumtypen



FFH-Lebensraumtypen



FFH-Lebensraumtypen - Erhaltungszustand



Insgesamt ca. 34 ha LRT-Fläche im LK ROW, davon im EHZ

A: ca. 7,9 % der LRT

B: ca. 67,3 % der LRT

C: ca. 24,8 % der LRT



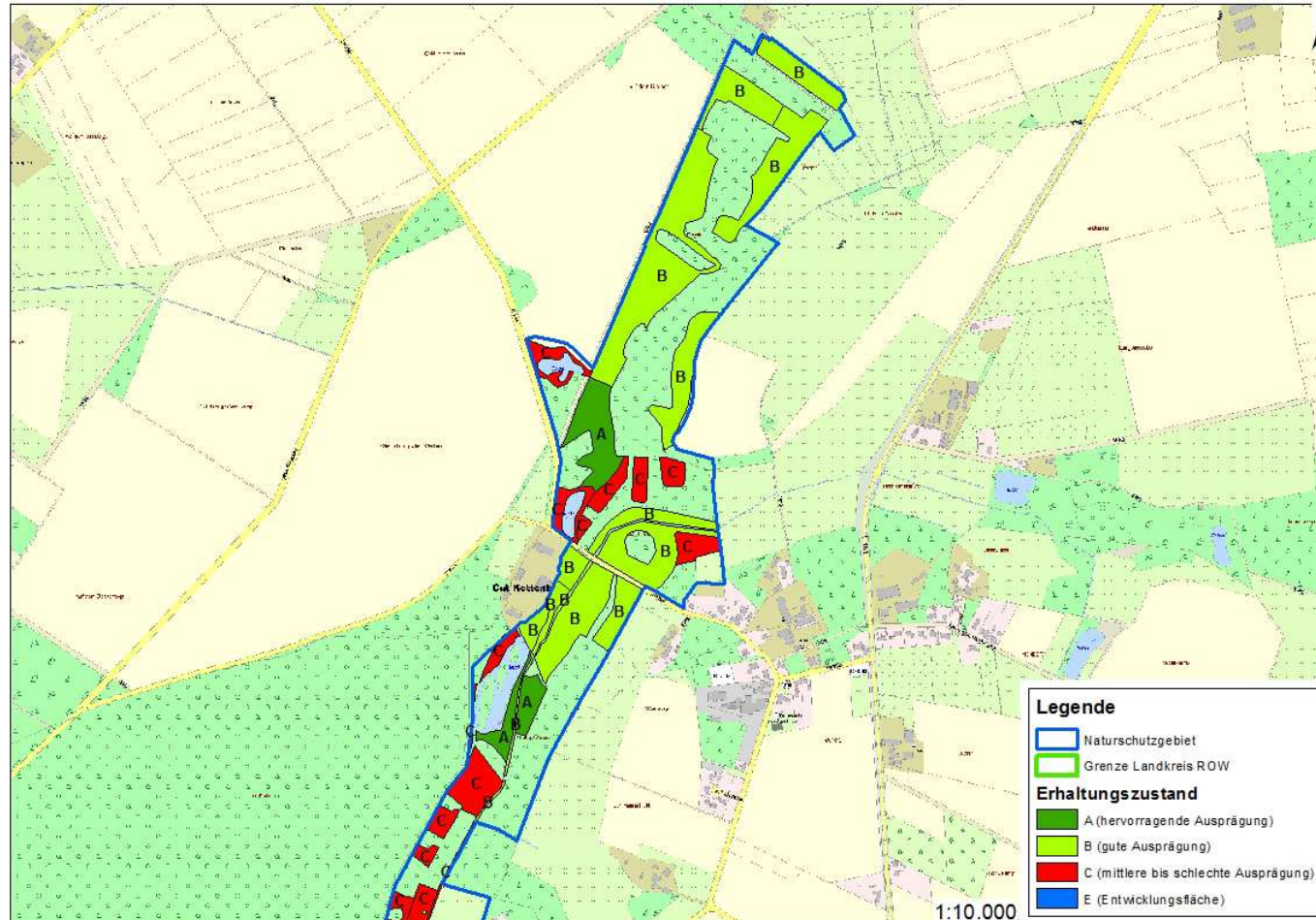
Verfahrensablauf

- Federführung durch den Landkreis Verden
- AG-Treffen im Januar 2018 + Anschreiben aller Eigentümer
- Beteiligungsverfahren:
 - Einleitung der TÖB-Beteiligung Anfang August 2018
 - Öffentliche Auslegung vom 06. Juli bis 14. September 2018
- Insgesamt 67 Stellungnahmen mit Einwendungen: 33 TÖB und 34 im Rahmen der Öffentlichkeitsbeteiligung, davon 4 in Bezug auf den Landkreis Rotenburg (Wümme)
- Ausschuss für Umwelt, Naturschutz und Landwirtschaft des LK VER hat NSG-VO ohne Änderungen bereits beschlossen

Vielen Dank für Ihre Aufmerksamkeit!

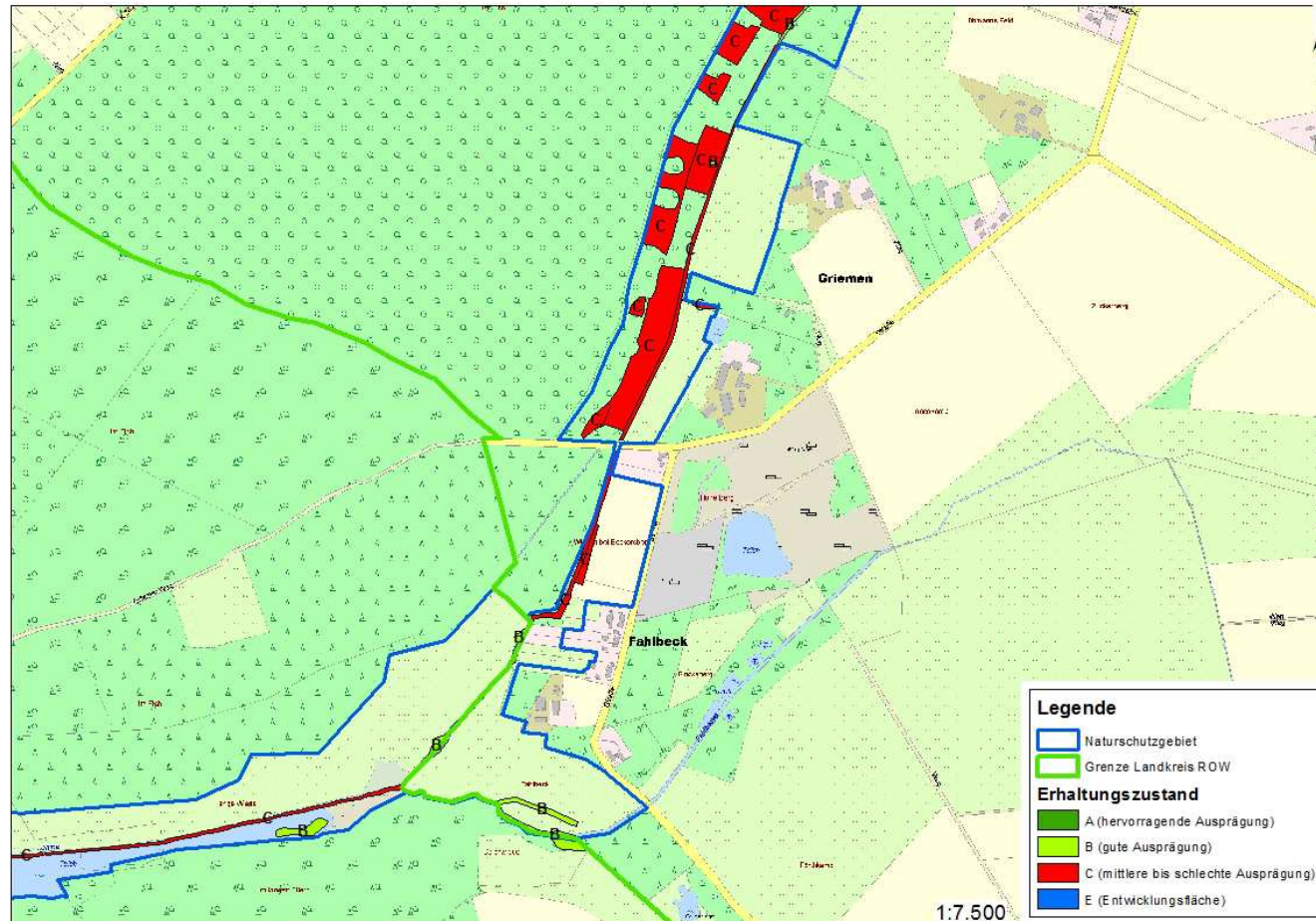


FFH-Lebensraumtypen - Erhaltungszustand



A: ca. 7,9 % der LRT
B: ca. 67,3 % der LRT
C: ca. 24,8 % der LRT

FFH-Lebensraumtypen - Erhaltungszustand

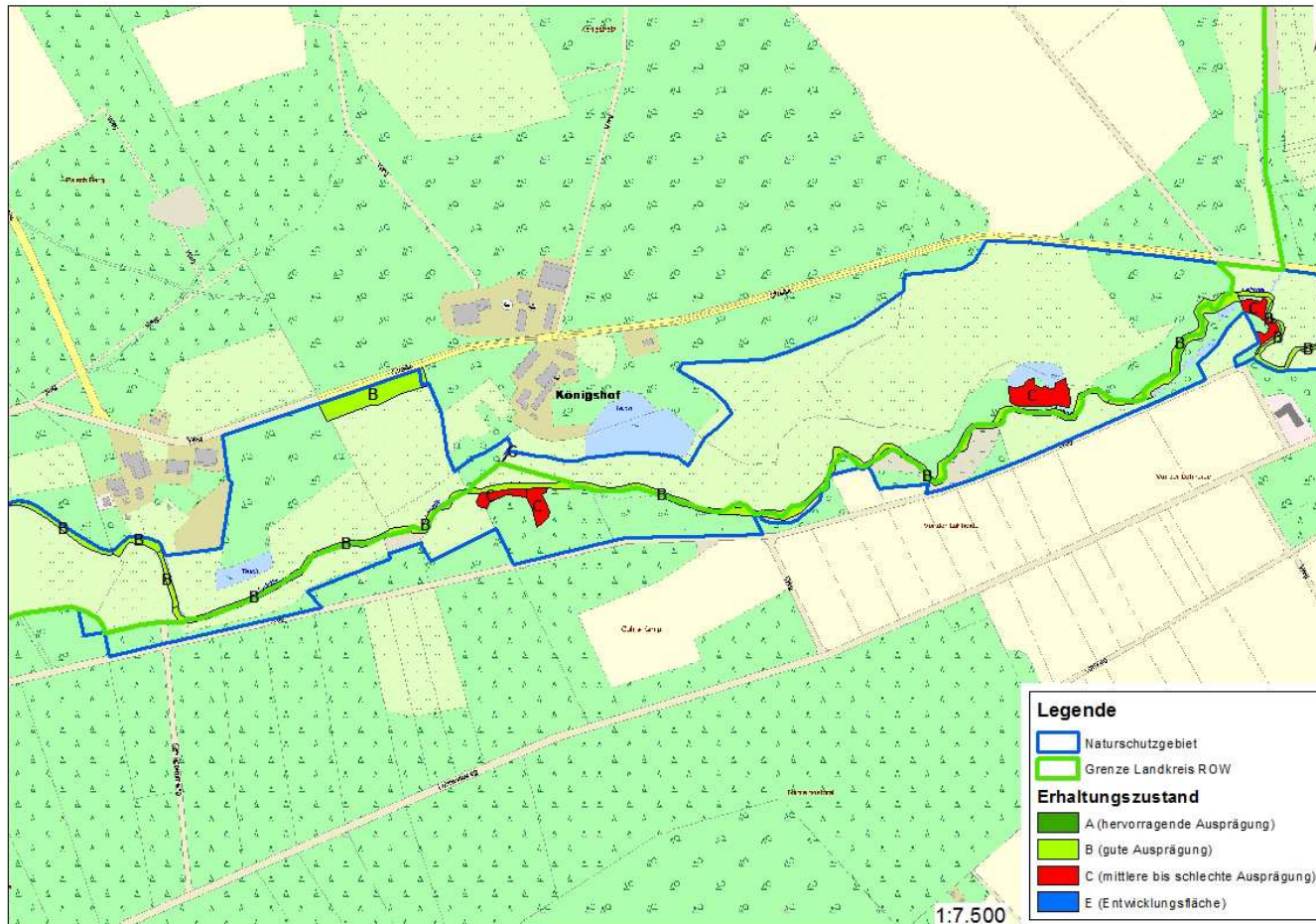


A: ca. 7,9 % der LRT

B: ca. 67,3 % der LRT

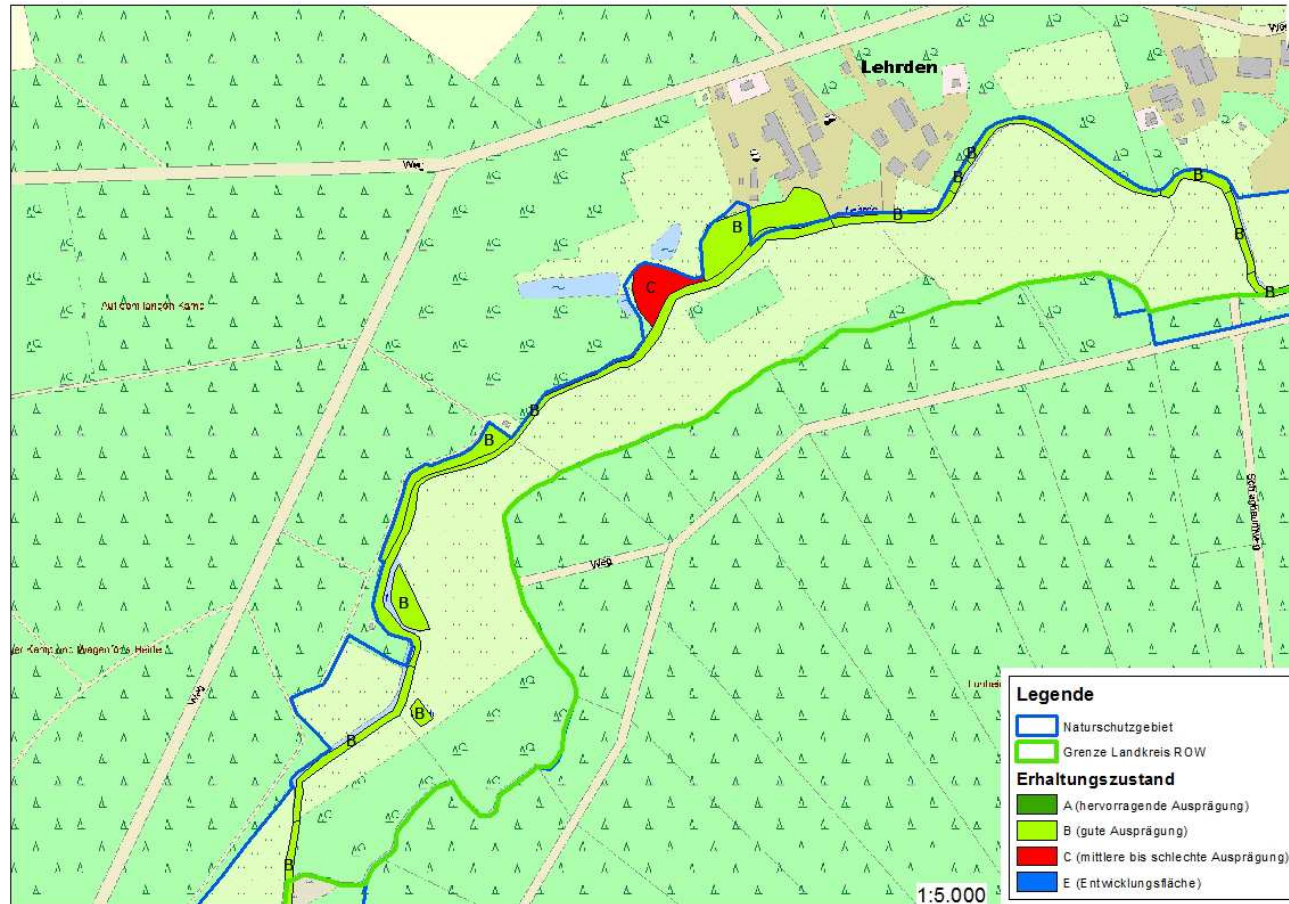
C: ca. 24,8 % der LRT

FFH-Lebensraumtypen - Erhaltungszustand



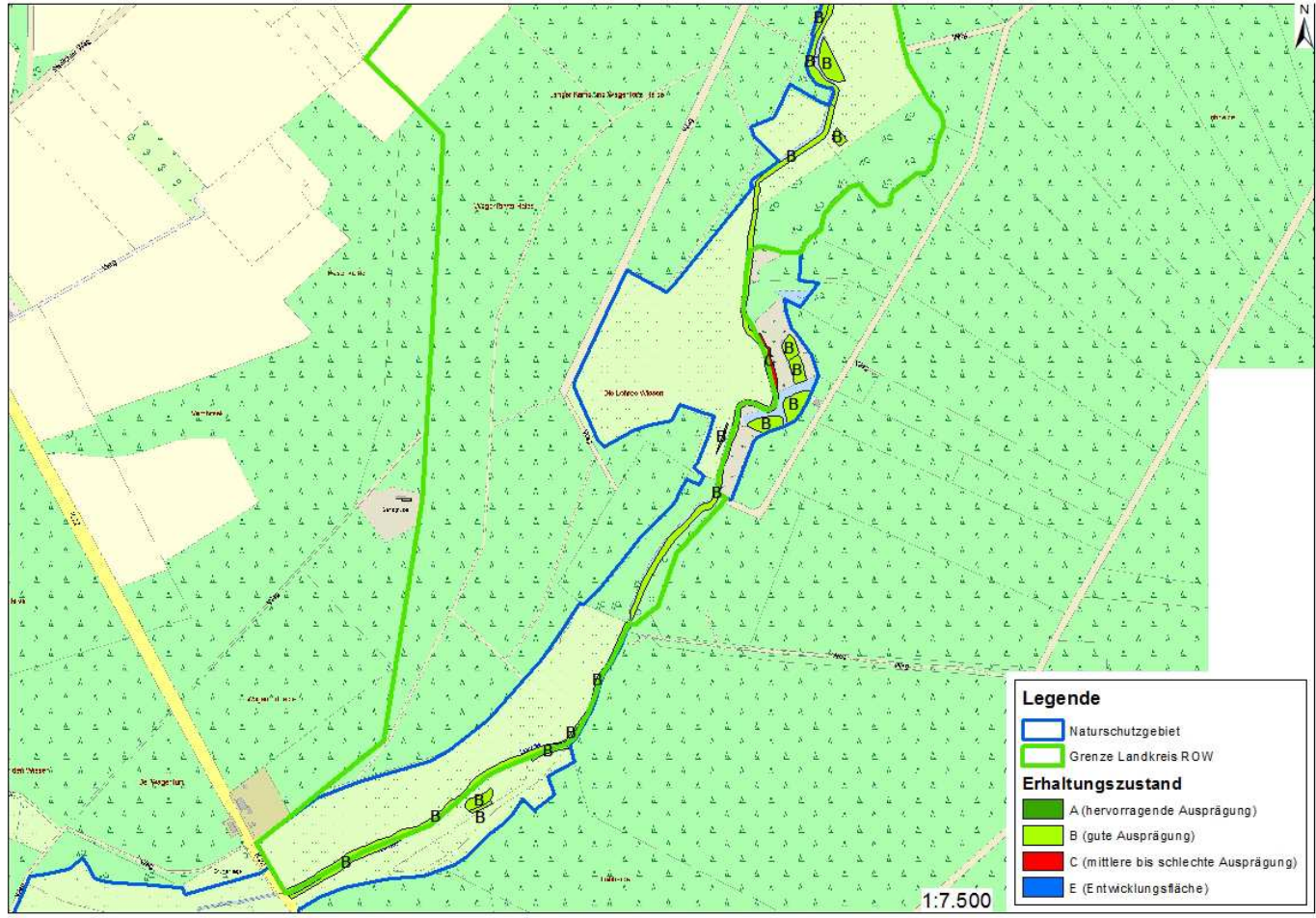
A: ca. 7,9 % der LRT
B: ca. 67,3 % der LRT
C: ca. 24,8 % der LRT

FFH-Lebensraumtypen - Erhaltungszustand



A: ca. 7,9 % der LRT
B: ca. 67,3 % der LRT
C: ca. 24,8 % der LRT

FFH-Lebensraumtypen - Erhaltungszustand



A: ca. 7,9 % der LRT
B: ca. 67,3 % der LRT
C: ca. 24,8 % der LRT

