

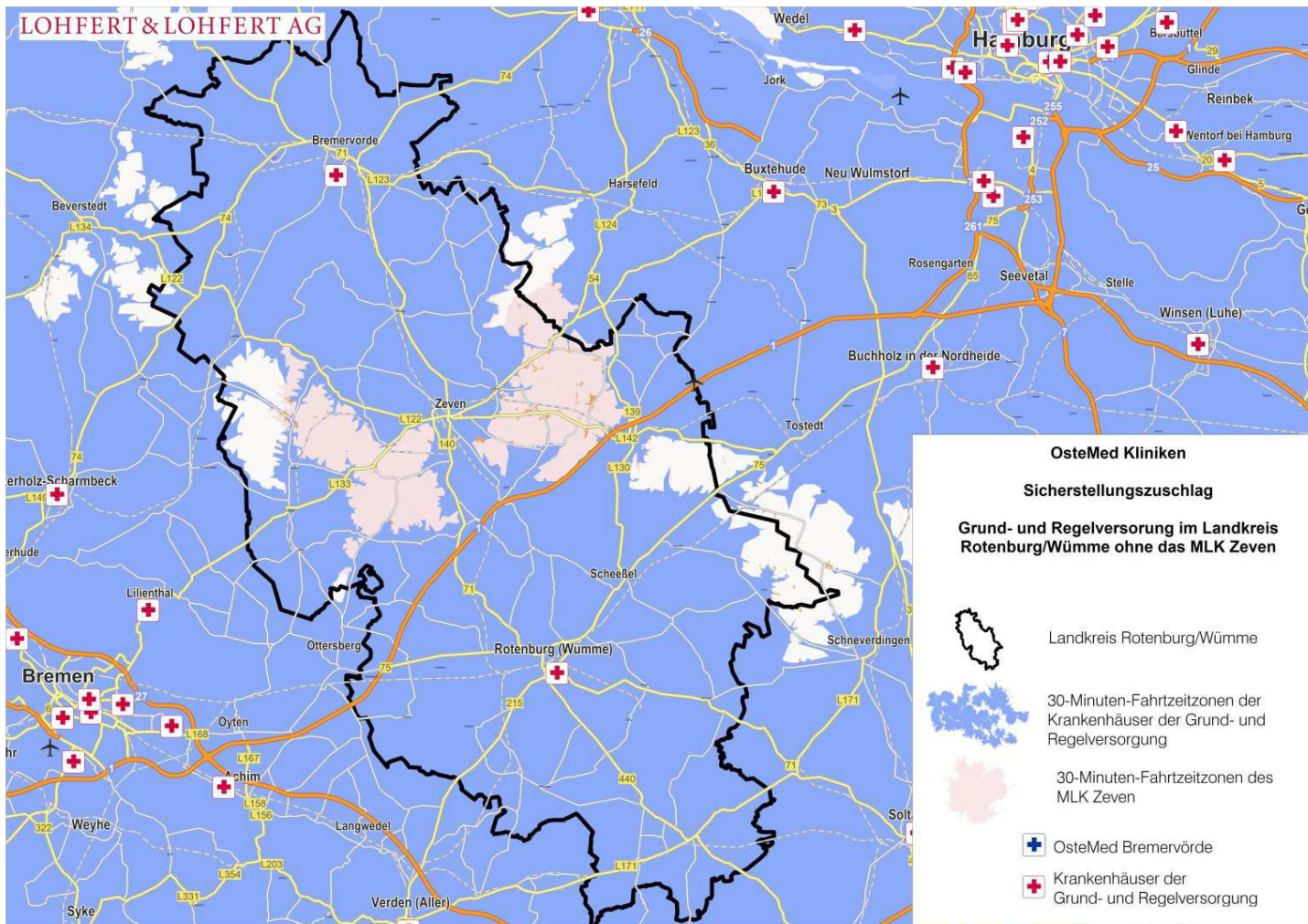
Dr. Tobias Möller, Elias Ohlshausen

Simulation der Erreichbarkeit stationäre Versorgung im Landkreis Rotenburg (Wümme) bei Wegfall stationärer Versorgungskapazitäten in Zeven

Stand 26.01.2018

Die stationäre Versorgung im LK Rotenburg (Wümme) ist auch ohne das MLK Zeven sichergestellt

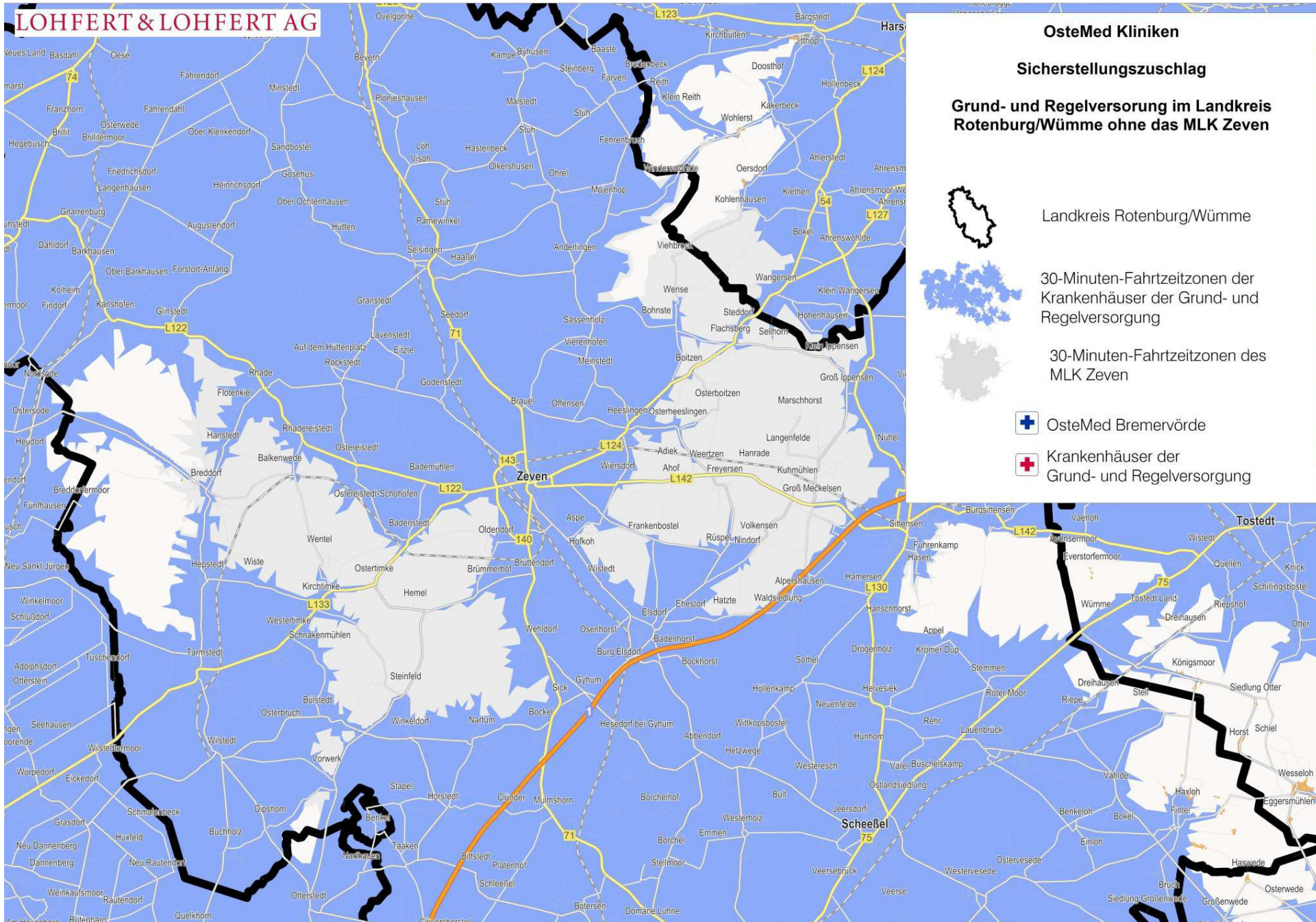
Erreichbarkeit stationärer Krankenversorgung innerhalb von 30 Minuten Fahrzeit (normaler PKW)



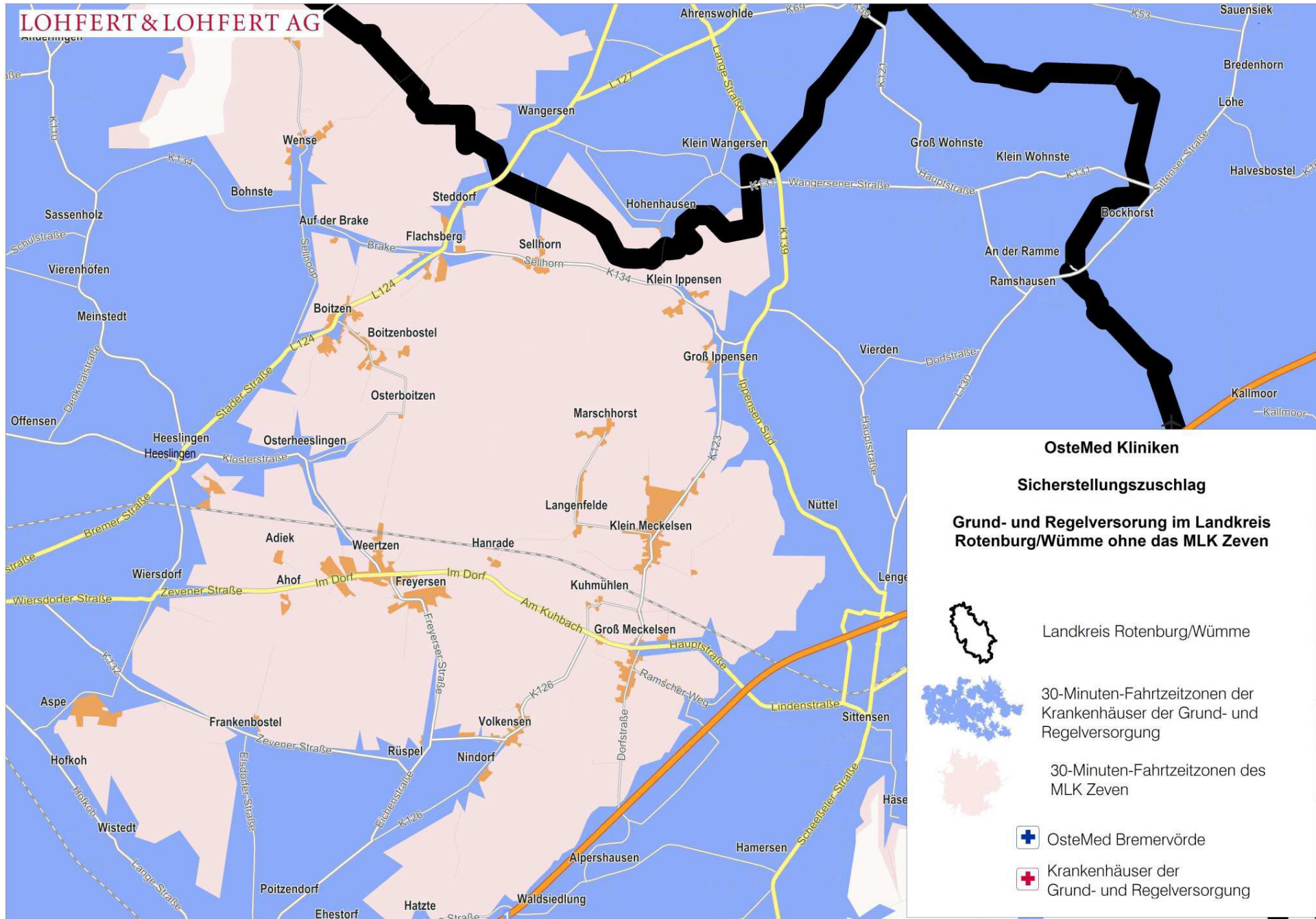
Anmerkungen

- Gebiete die innerhalb von 30 Minuten Fahrzeit ein Krankenhaus (außer MLK Zeven) erreichen sind blau eingefärbt
- Rot sind Gebiete aus denen in der konservativen graphischen Abschätzung mittels RegioGraph nur das MLK Zeven innerhalb von 30 Minuten Fahrzeit erreichbar ist
- Für diese Bereiche erfolgte eine Detailanalyse basierend auf in Echtzeit ermittelte Fahrzeiten (z.B. mittels Google Maps)
- Einwohner aus dem Großteil dieser Gebiete erreichen in der Detailanalyse innerhalb von 30 Minuten ein Krankenhaus

Stationäre Krankenversorgung innerhalb von 30 Minuten Fahrzeit LOHFERT & LOHFERT AG



Stationäre Krankenversorgung innerhalb von 30 Minuten Fahrzeit LOHFERT & LOHFERT AG



Gemäß Detail-Fahrzeitemittlung erreichen alle Patienten aus dem PLZ Gebiet 27419 alternative Krankenhäuser in maximal 30 Minuten Fahrzeit

Fahrzeiten nach Wohnort für Patienten die 2016 oder 2017 am MLK Zeven versorgt worden sind

lfd. Nr.	Wohnort	Entfernung [km]						Fahrzeit [h:min]						Anzahl Patienten [n]	
		OsteMed Klinik Bremer-vörde	Elbe Klinikum Buxte-hude	Kranken-haus Buchholz	Aga- plesion Diakonie klinikum Roten- burg	Kreis- kranken- haus Oster- holz	Klinik Lilienthal	OsteMed Klinik Bremer- vörde	Elbe Klinikum Buxte- hude	Kranken- haus Buchholz	Aga- plesion Diakonie klinikum Roten- burg	Kreis- kranken- haus Oster- holz	Klinik Lilienthal	MLK Zeven 2016	MLK Zeven 2017
A	B	C	D	E	F	G	H	I	J	K	L	M	N	O	P
1	27419 Groß Meckelsen	34	30	39	28	52	45	00:33	00:31	00:28	00:30	00:52	00:50	22	24
2	27419 Hamersen	42	29	38	21	56	53	00:41	00:32	00:28	00:23	00:56	00:50	13	8
3	27419 Kalbe	45	25	36	27	87	59	00:41	00:27	00:27	00:33	01:00	00:52	14	23
4	27419 Klein Meckelsen	39	28	39	30	52	46	00:33	00:28	00:29	00:33	00:53	00:51	64	56
5	27419 Lengenbostel	41	23	34	33	85	56	00:35	00:24	00:23	00:29	00:55	00:47	15	12
6	27419 Sittensen	43	26	35	25	86	57	00:39	00:28	00:24	00:29	00:58	00:49	259	211
7	27419 Tiste	43	26	35	26	86	58	00:38	00:28	00:24	00:30	00:57	00:49	27	20
8	27419 Vierden	38	22	37	36	88	59	00:32	00:24	00:26	00:32	00:58	00:50	25	21
9	27419 Vierden-Ramshausen	42	18	34	38	90	61	00:38	00:20	00:26	00:34	01:01	00:52		1
10	27419 Wohnste	41	19	35	40	92	64	00:35	00:22	00:27	00:35	01:02	00:53	16	9

Gemäß Detail-Fahrzeitemittlung erreichen alle Patienten aus dem PLZ Gebiet 27404 alternative Krankenhäuser in maximal 30 Minuten Fahrzeit

Fahrzeiten nach Wohnort für Patienten die 2016 oder 2017 am MLK Zeven versorgt worden sind

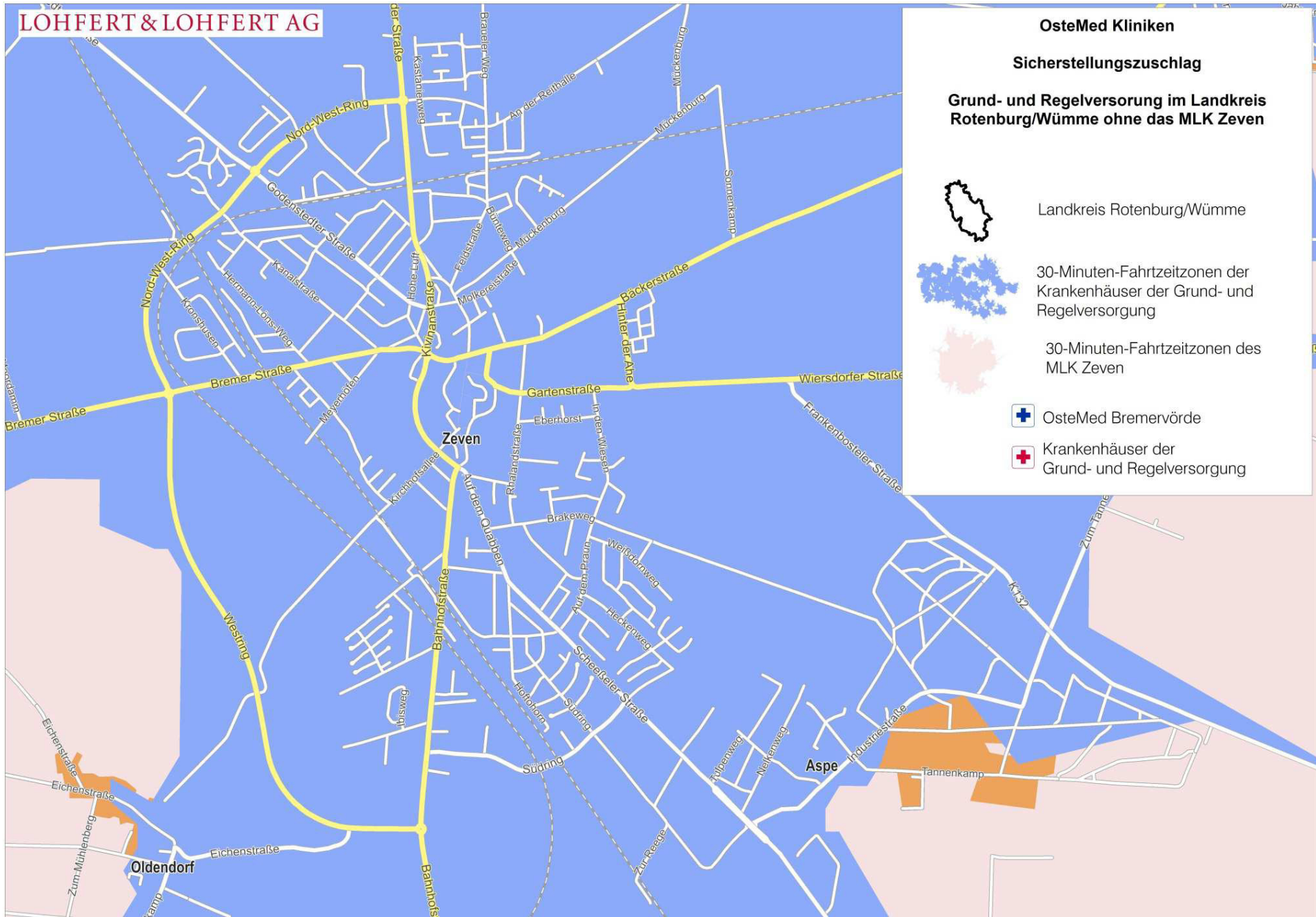
Ifd. Nr.	Wohnort	Entfernung [km]						Fahrzeit [h:min]						Anzahl Patienten [n]	
		OsteMed Klinik Bremer-vörde	Elbe Klinikum Buxte-hude	Kranken-haus Buchholz	Aga-lesion Diakonie Roten-burg	Kreis-kranken-haus Oster-holz	Klinik Lilienthal	OsteMed Klinik Bremer-vörde	Elbe Klinikum Buxte-hude	Kranken-haus Buchholz	Aga-lesion Diakonie Roten-burg	Kreis-kranken-haus Oster-holz	Klinik Lilienthal	MLK Zeven 2016	MLK Zeven 2017
A	B	C	D	E	F	G	H	I	J	K	L	M	N	O	P
26	27404 Badenstedt	29	40	60	29	34	27	00:28	00:44	00:44	00:33	00:33	00:31		1
27	27404 Brüttendorf	29	47	55	22	39	32	00:27	00:41	00:36	00:24	00:37	00:35		3
28	27404 Elsdorf	32	40	48	19	47	43	00:33	00:35	00:30	00:21	00:47	00:41	95	94
29	27404 Elsdorf Hatzte	35	35	51	19	50	47	00:38	00:39	00:35	00:24	00:52	00:45	1	
30	27404 Frankenbostel	30	36	52	22	46	47	00:30	00:37	00:34	00:24	00:46	00:44	1	
31	27404 Freyersen	31	32	44	26	48	41	00:30	00:35	00:33	00:28	00:49	00:47		1
32	27404 Gyhum	35	41	50	18	43	33	00:33	00:36	00:31	00:21	00:43	00:36	73	76
33	27404 Gyhum / Hesedorf	38	43	51	16	46	36	00:36	00:38	00:32	00:19	00:46	00:39	1	
34	27404 Gyhum-Wehldorf	32	44	52	19	42	35	00:30	00:39	00:34	00:22	00:40	00:37		2
35	27404 Heeslingen	26	30	48	29	44	38	00:24	00:32	00:38	00:32	00:45	00:43	336	274
36	27404 Heeslingen/Wense	28	28	48	35	50	43	00:23	00:28	00:35	00:37	00:50	00:48		1
37	27404 Heeslingen-Boitzen	31	27	46	32	47	41	00:25	00:27	00:34	00:34	00:47	00:45	1	2
38	27404 Heeslingen-Freyersen	31	32	44	26	48	41	00:30	00:35	00:33	00:28	00:49	00:47		1
39	27404 Heeslingen-Offensen	24	32	50	31	44	38	00:22	00:34	00:40	00:34	00:45	00:43	3	1
40	27404 Heeslingen-Sassenholz	24	32	52	35	46	40	00:20	00:32	00:38	00:37	00:45	00:42	1	
41	27404 Heeslingen-Steddorf	30	24	44	34	50	43	00:25	00:25	00:32	00:36	00:50	00:47		3
42	27404 Heeslingen-Weertzen	30	32	44	27	47	40	00:29	00:34	00:32	00:29	00:46	00:44	2	3
43	27404 Heeslingen-Wense	28	28	48	35	50	43	00:23	00:28	00:35	00:37	00:50	00:48	3	
44	27404 Heeslingen-Wiersdorf	28	32	47	26	43	37	00:26	00:33	00:35	00:28	00:43	00:41		2

Gemäß Detail-Fahrzeitemittlung erreichen alle Patienten aus dem PLZ Gebiet 27404 alternative Krankenhäuser in maximal 30 Minuten Fahrzeit

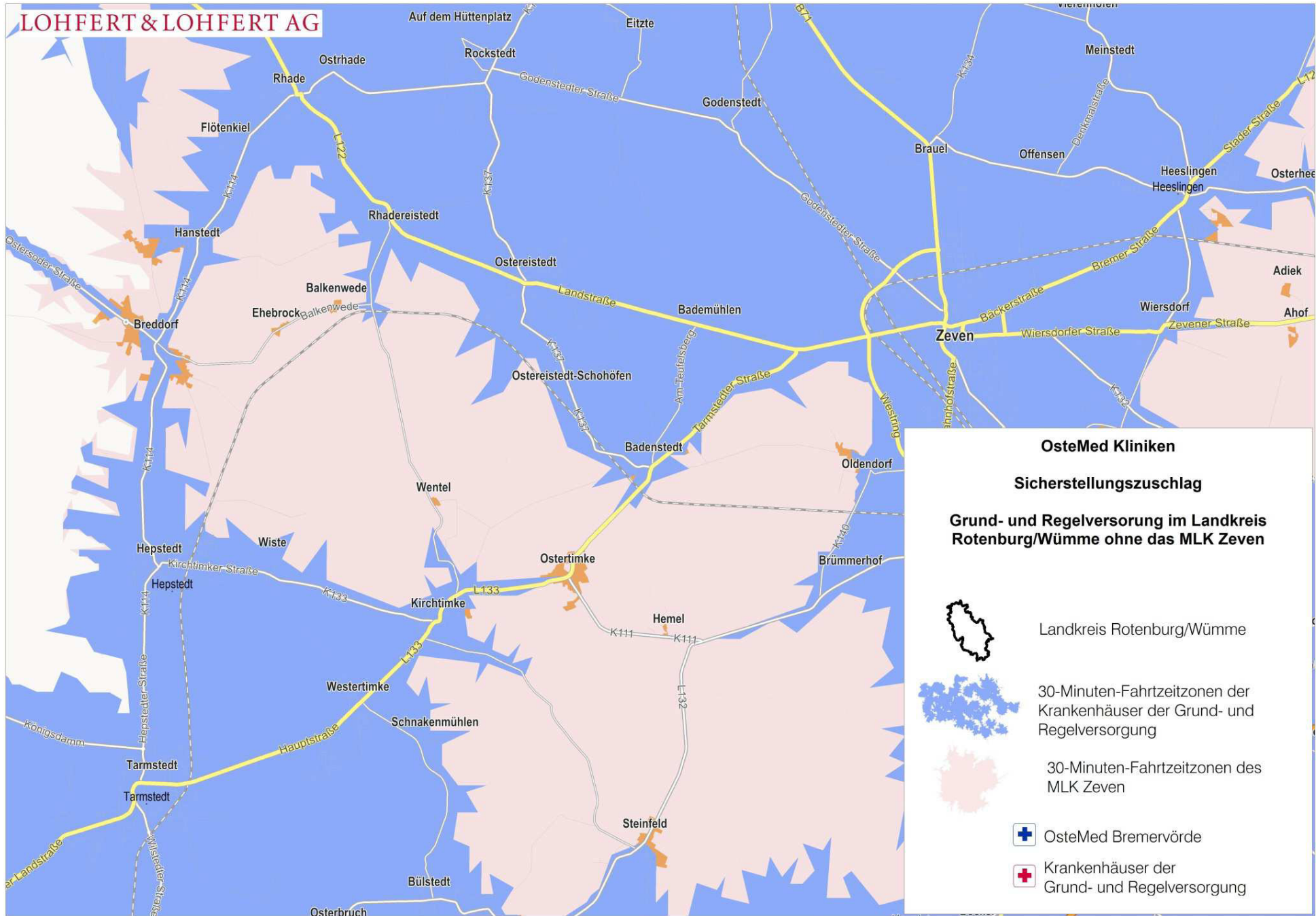
Fahrzeiten nach Wohnort für Patienten die 2016 oder 2017 am MLK Zeven versorgt worden sind

Ifd. Nr.	Wohnort	Entfernung [km]						Fahrzeit [h:min]						Anzahl Patienten [n]	
		OsteMed Klinik Bremer-vörde	Elbe Klinikum Buxte-hude	Kranken-haus Buchholz	Aga-lesion Diakonie klinikum Roten-burg	Kreis-kranken-haus Oster-holz	Klinik Lilienthal	OsteMed Klinik Bremer-vörde	Elbe Klinikum Buxte-hude	Kranken-haus Buchholz	Aga-lesion Diakonie klinikum Roten-burg	Kreis-kranken-haus Oster-holz	Klinik Lilienthal	MLK Zeven 2016	MLK Zeven 2017
A	B	C	D	E	F	G	H	I	J	K	L	M	N	O	P
45	27404 Hesedorf	38	43	51	16	46	36	00:36	00:38	00:32	00:19	00:46	00:39		1
46	27404 Meinstedt	23	32	52	31	47	41	00:24	00:34	00:41	00:35	00:47	00:45	1	
47	27404 Nartum	39	49	57	19	38	28	00:37	00:42	00:36	00:23	00:37	00:31	2	1
48	27404 Ostereistedt	24	42	63	33	35	32	00:22	00:44	00:45	00:34	00:34	00:35	69	44
49	27404 Ostereistedt-Rockstedt	20	44	64	36	36	33	00:19	00:45	00:47	00:37	00:34	00:36	2	1
50	27404 Rhade	23	47	68	38	32	29	00:20	00:49	00:51	00:39	00:30	00:31	89	58
51	27404 Rhadereistedt	24	44	66	35	33	29	00:24	00:46	00:47	00:36	00:31	00:33	4	2
52	27404 Seedorf	17	39	62	35	43	39	00:15	00:39	00:46	00:36	00:41	00:42	40	31
53	27404 Steddorf	30	24	44	34	50	43	00:25	00:25	00:32	00:36	00:50	00:47		1
54	27404 Twistenbostel	20	35	55	35	46	39	00:19	00:35	00:42	00:37	00:45	00:43	1	1
55	27404 Weertzen	30	32	44	27	47	40	00:29	00:34	00:32	00:29	00:46	00:44	2	
56	27404 Wehldorf	32	44	52	19	42	35	00:30	00:39	00:34	00:22	00:40	00:37	1	
57	27404 Zeven	24	35	56	28	40	34	00:23	00:38	00:41	00:33	00:41	00:39	1.306	1.201
58	27404 Zeven-Brauel	22	35	58	30	42	35	00:19	00:36	00:43	00:34	00:41	00:39	1	
59	27404 Zeven-Oldendorf	28	40	56	25	37	31	00:27	00:43	00:39	00:28	00:37	00:35		1
60	27404 Zeven-Rockstedt	20	44	64	36	36	33	00:19	00:45	00:47	00:37	00:34	00:36	1	
61	27404 Zeven-Wistedt	29	42	50	22	45	46	00:30	00:39	00:33	00:25	00:45	00:44	3	

Stationäre Krankenversorgung innerhalb von 30 Minuten Fahrtzeit LOHFERT & LOHFERT AG



Stationäre Krankenversorgung innerhalb von 30 Minuten Fahrzeit LOHFERT & LOHFERT AG



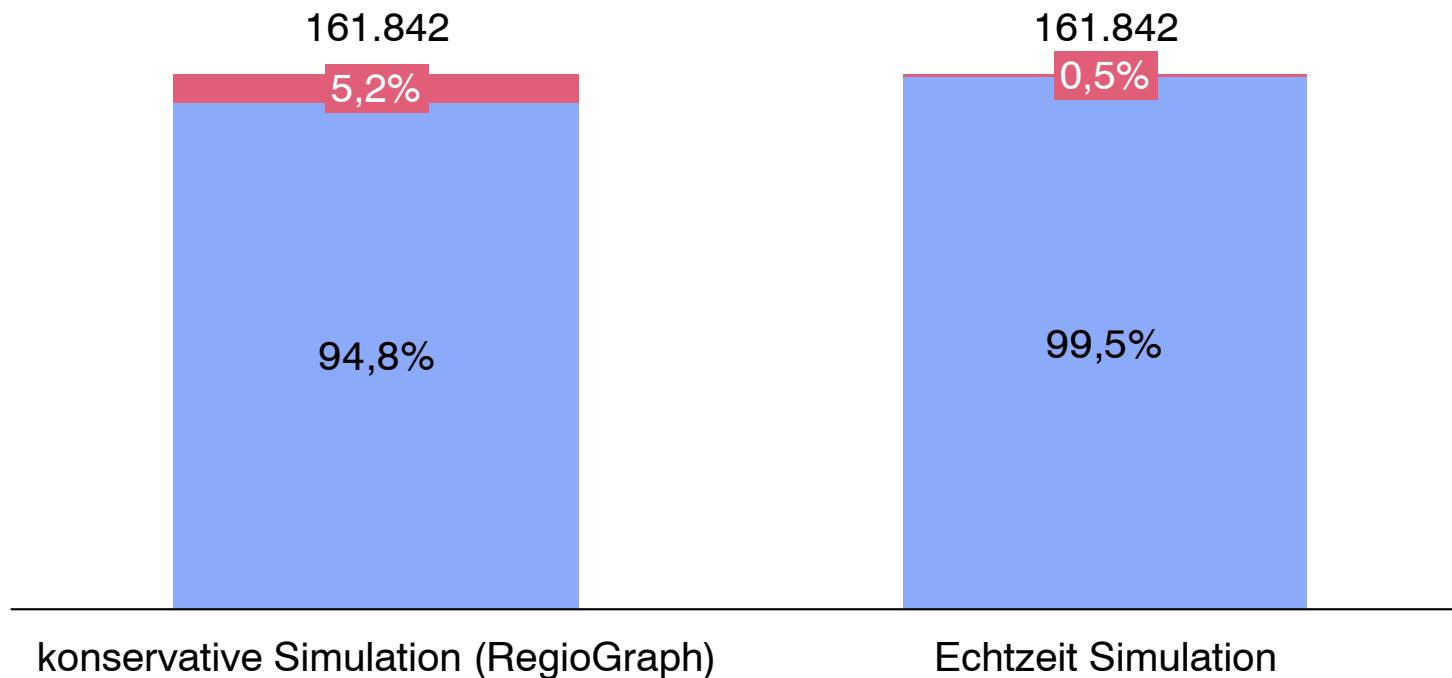
Gemäß Detail-Fahrzeitemittlung erreichen alle Patienten aus dem PLZ Gebiet 27412 alternative Krankenhäuser in maximal 30 Minuten Fahrzeit

Fahrzeiten nach Wohnort für Patienten die 2016 oder 2017 am MLK Zeven versorgt worden sind

Ifd. Nr.	Wohnort	Entfernung [km]						Fahrzeit [h:min]						Anzahl Patienten [n]	
		OsteMed Klinik Bremer-vörde	Elbe Klinikum Buxte-hude	Kranken-haus Buchholz	Aga- plesion Diakonie klinikum Roten- burg	Kreis- krank- haus Oster- holz	Klinik Lilienthal	OsteMed Klinik Bremer- vörde	Elbe Klinikum Buxte- hude	Kranken- haus Buchholz	Aga- plesion Diakonie klinikum Roten- burg	Kreis- krank- haus Oster- holz	Klinik Lilienthal	MLK Zeven 2016	MLK Zeven 2017
A	B	C	D	E	F	G	H	I	J	K	L	M	N	O	P
11	27412 Breddorf	25	49	71	36	27	24	00:24	00:51	00:52	00:39	00:25	00:27	65	49
12	27412 Breddorf-Hanstedt	23	48	70	39	29	26	00:23	00:52	00:53	00:42	00:28	00:29	4	
13	27412 Buchholz	40	68	76	27	31	19	00:40	00:55	00:50	00:33	00:31	00:21	1	1
14	27412 Buelstedt	40	55	63	24	31	21	00:38	00:48	00:42	00:27	00:30	00:24	3	1
15	27412 Bülstedt	40	55	63	24	31	21	00:38	00:48	00:42	00:27	00:30	00:24	25	20
16	27412 Hepstedt	29	50	72	33	26	20	00:27	00:52	00:51	00:35	00:24	00:23	27	20
17	27412 Kirchtimke	34	45	65	28	29	22	00:31	00:47	00:45	00:31	00:28	00:26	46	51
18	27412 Kirchtimke-Ostertimke	32	43	62	30	31	25	00:30	00:46	00:44	00:32	00:31	00:28		2
19	27412 Ostertimke	32	43	62	30	31	25	00:30	00:46	00:44	00:32	00:31	00:28	1	6
20	27412 Steinfeld	36	53	61	22	34	26	00:34	00:45	00:40	00:25	00:33	00:28		1
21	27412 Tarmstedt	33	51	72	33	23	16	00:32	00:53	00:50	00:35	00:23	00:19	103	73
22	27412 Vorwerk	41	56	64	25	32	21	00:39	00:48	00:43	00:27	00:34	00:26	13	15
23	27412 Vorwerk-Buchholz	40	68	76	27	31	19	00:40	00:55	00:50	00:33	00:31	00:21	2	
24	27412 Westertimke	33	47	68	28	27	20	00:33	00:49	00:47	00:32	00:26	00:24	13	12
25	27412 Wilstedt	36	60	68	29	27	17	00:36	00:52	00:46	00:31	00:27	00:20	31	34

In allen Simulationsvarianten erreichen bei Wegfall eines stationären Versorgungsangebot in Zeven deutlich über 90% der Bevölkerung des LK Rotenburg (Wümme) innerhalb von 30 Minuten ein Krankenhaus

Versorgungsanteile nach Simulationsvariante



■ Erreichbarkeit KH > 30 Min ■ Erreichbarkeit KH innerhalb 30 Min

Anmerkungen

- Bereits in der konservativen Fahrzeitsimulation sind knapp 95% der Bevölkerung des LK Rotenburg (Wümme) innerhalb von 30 Min. versorgt
- In der Echtzeit Simulation erhöht sich dieser Anteil auf über 99%
- Grundlage der konservativen Schätzung ist die RegioGraph Simulation Datenstand 2017
- Grundlage der Echtzeitsimulation sind Mittelwerte aus wiederholten Datenabfragen im Zeitraum KW 3 und 4 2018

Lohfert & Lohfert AG

Rothenbaumchaussee 76

D-20148 Hamburg

Telefon: +49-40-41 90 60

Telefax: +49-40-41 90 65 55

www.lohfert.net