

# Arbeitsgemeinschaft Erdöl- und Erdgasförderung im Landkreis Rotenburg (Wümme)

## Immissionsmessungen in den Jahren 2015/2016 im Raum Söhlingen

1. März 2017

Landesamt für Bergbau, Energie und Geologie



# Immissionsmessungen 2015/2016

Eine stationäre Messstelle  
Messung nach TA Luft (wie 2012)  
01.07.2015 bis 30.03.2016

Drei Messkampagnen  
bei Fackelarbeiten

Gemessen wurden:

- BTEX (Benzol, Toluol, Ethylbenzol, Xylol)
- Quecksilber



Eigene Aufnahmen





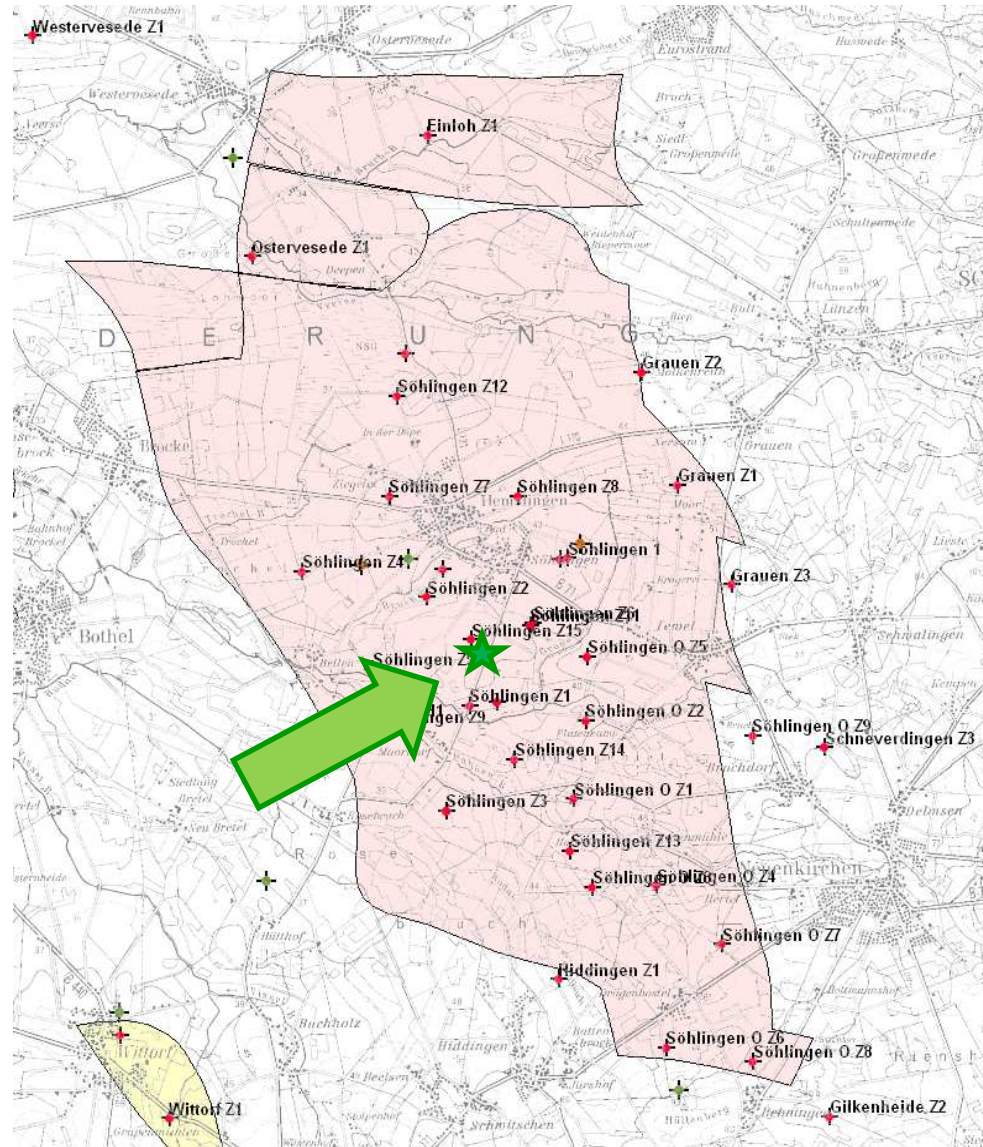
# Immissionsmessungen 2015/2016





# Immissionsmessungen 2015/2016

Ort der stationären Messung  
Südlicher Ortsrand Hemslingen

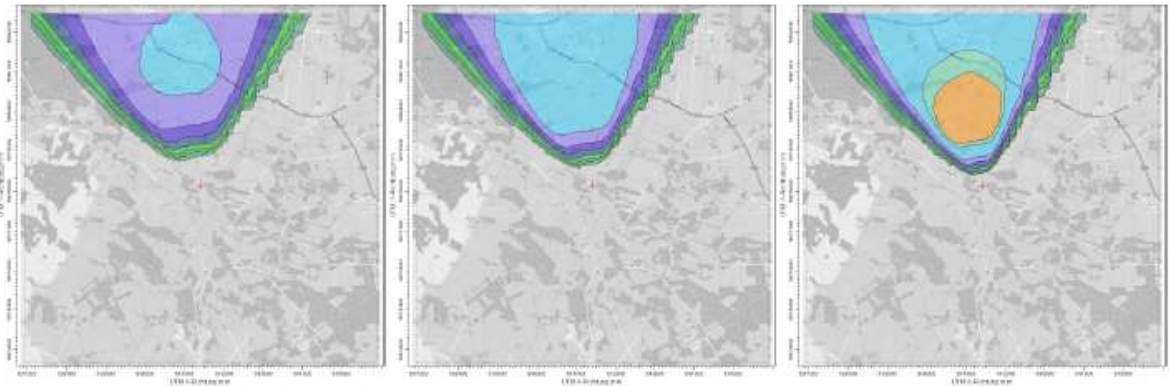


# Immissionsmessungen 2015/2016

## Messkampagnen Fackelarbeiten



- 3 unterschiedliche Lokationen:
  - 21.10.2015 Mulmshorn Z6
  - 16.12.2015 Söhlingen Z14
  - 24.05.2016 Söhlingen Z16
- Jeweils 10 mobile Messstationen
- Verteilung der Messpunkte gemäß Ausbreitungsrechnung → Fahnenmessung (Anlehnung an VDI 4251 Bl.1)



Ausbreitungsrechnungen zur Vorbereitung (Müller BBM)





# Zusatzinformationen

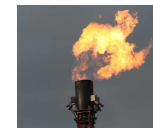


Tabelle 1. Benzol, Toluol, Ethylbenzol und Xylole - BTEX am Messort in **Hemslingen**: Monats- und Gesamtmittelwerte für den Zeitraum 01.07.2015 bis 03.04.2016.

Messpunkt MP 01 (20 °C / 1013,25 hPa)	Benzol µg/m <sup>3</sup>	Toluol µg/m <sup>3</sup>	Ethylbenzol µg/m <sup>3</sup>	Xylole µg/m <sup>3</sup>
<b>Mittel</b>	<b>0,4</b>	<b>0,4</b>	<b>0,1</b>	<b>0,3</b>
Juli 2015	0,1	0,3	< 0,1	< 0,2
August 2015	0,2	0,3	0,1	0,2
September 2015	0,2	0,3	0,1	0,3
Oktober 2015	0,7	0,6	0,1	0,4
November 2015	0,3	0,4	0,1	0,3
Dezember 2015	0,4	0,4	0,1	0,4
Januar 2016	0,9	0,6	0,1	0,4
Februar 2016	0,5	0,4	0,1	0,3
März 2016	0,4	0,4	0,1	0,2
<b>Beurteilungswert</b>	<b>5<sup>1</sup></b>	<b>30<sup>2</sup></b>	<b>880<sup>3</sup></b>	<b>30<sup>2</sup></b>

<sup>1</sup> Immissionswert nach TA Luft und 39. BImSchV

<sup>2</sup> Orientierungswert nach LAI 1997

<sup>3</sup> 1/100 MAK (TRGS 900)

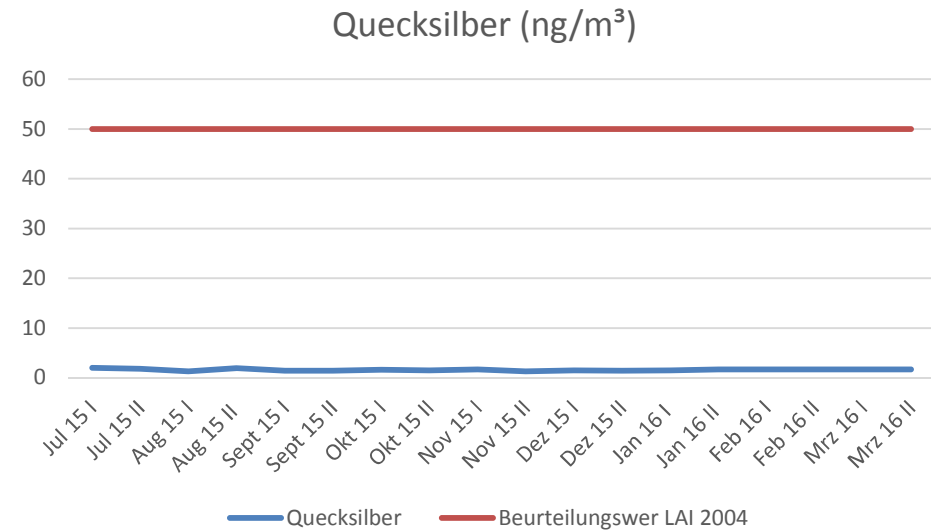
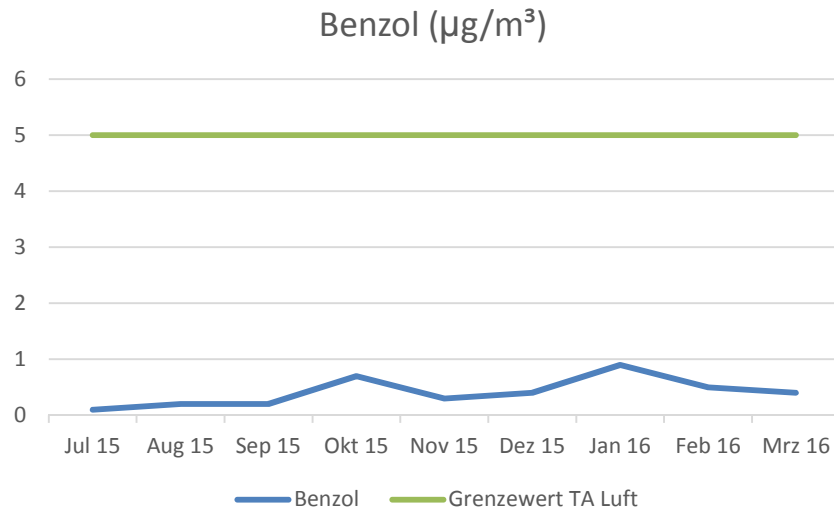
Tabelle 2. Quecksilber - Hg am Messort in **Hemslingen**: 2-Wochen- und Gesamtmittelwerte für den Zeitraum 01.07.2015 bis 03.04.2016.

Hemslingen		MP 01	LAI 2004
Monat	Zeitraum	ng/m <sup>3</sup>	ng/m <sup>3</sup>
<b>Mittel</b>	<b>01.07.2015 - 03.04.2016</b>	<b>1,6</b>	<b>50</b>
Jul 2015	I 01.07.2015 - 16.07.2015	2,0	
	II 16.07.2015 - 29.07.2015	1,8	
Aug 2015	I 29.07.2015 - 13.08.2015	1,3	
	II 13.08.2015 - 02.09.2015	1,9	
Sep 2015	I 02.09.2015 - 16.09.2015	1,4	
	II 16.09.2015 - 01.10.2015	1,4	
Okt 2015	I 01.10.2015 - 14.10.2015	1,6	
	II 14.10.2015 - 02.11.2015	1,5	
Nov 2015	I 02.11.2015 - 16.11.2015	1,7	
	II 16.11.2015 - 01.12.2015	1,3	
Dez 2015	I 01.12.2015 - 15.12.2015	1,5	
	II 15.12.2015 - 29.12.2015	1,4	
Jan 2016	I 29.12.2015 - 18.01.2016	1,5	
	II 18.01.2016 - 02.02.2016	1,7	
Feb 2016	I 02.02.2016 - 16.02.2016	1,7	
	II 16.02.2016 - 02.03.2016	1,7	
Mrz 2016	I 02.03.2016 - 15.03.2016	1,7	
	II 15.03.2016 - 03.04.2016	1,7	



# Immissionsmessungen 2015/2016

## Ergebnisse Dauermesspunkt



### Fazit:

Sehr niedriges Belastungsniveau  
deutlich < Beurteilungswerte

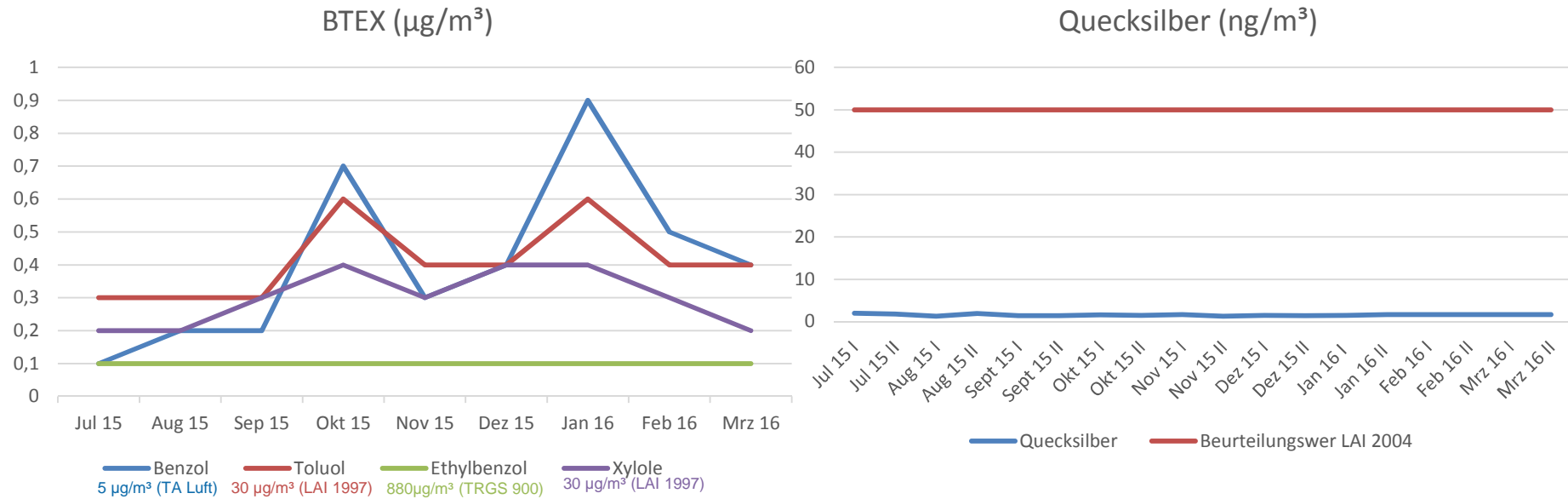
→ niedrige/ländliche Hintergrundwerte

→ kein relevanter emissionsseitiger Einfluss



# Immissionsmessungen 2015/2016

## Ergebnisse Dauermesspunkt



### Fazit:

Sehr niedriges Belastungsniveau  
deutlich < Beurteilungswerte

→ niedrige/ländliche Hintergrundwerte

→ kein relevanter emissionsseitiger Einfluss





# Immissionsmessungen 2015/2016

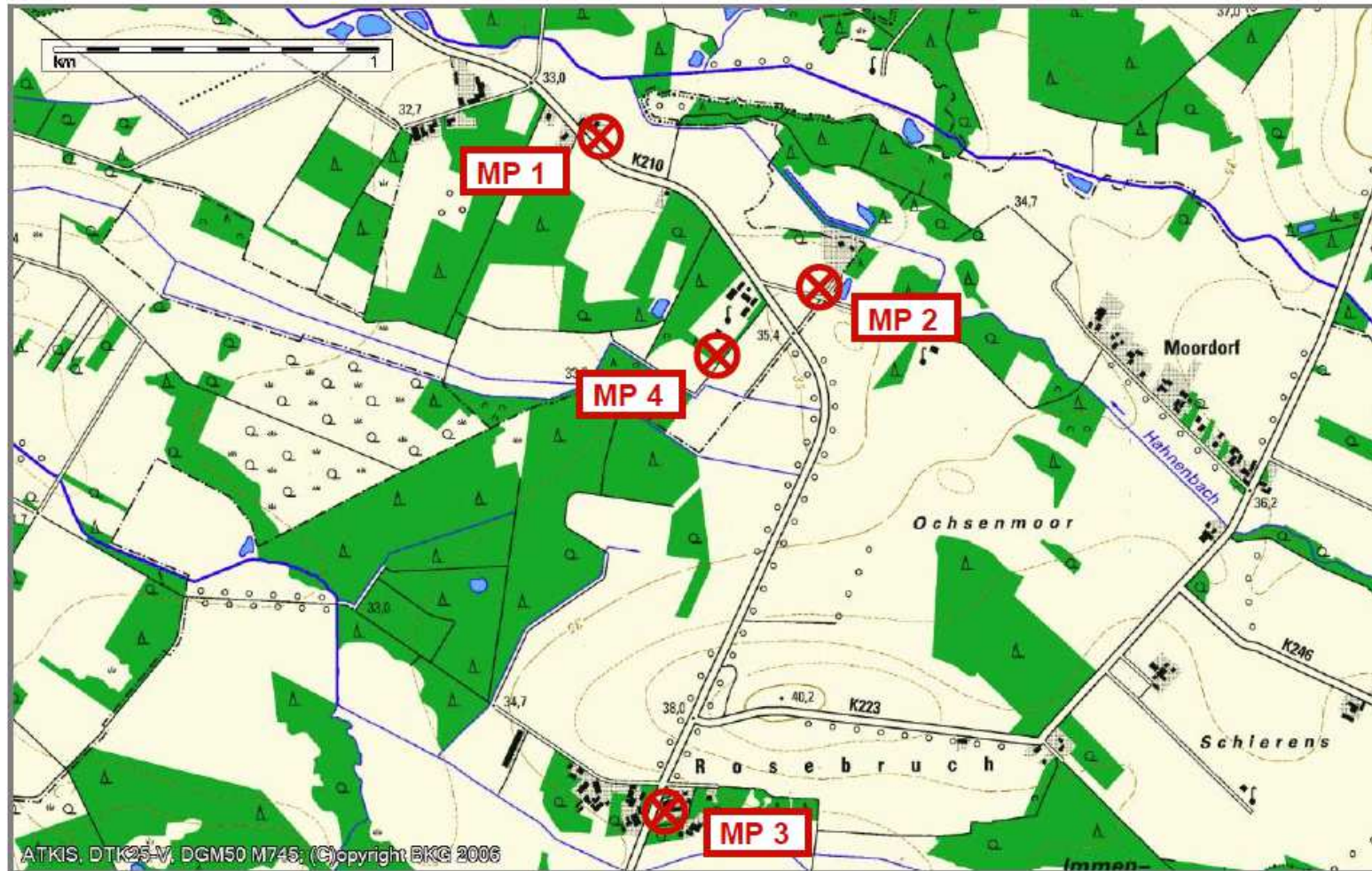
- Ergebnisse
  - Alle drei Messkampagnen liefern vergleichbare Werte
  - Keine Anhaltspunkte für relevanten immissionsseitigen Beitrag infolge des Fackelbetriebs
  - Keine Unterschiede zu zeitgleich erfasster Hintergrundkonzentration
  - Keine signifikanten Unterschiede zwischen Mittelstrahl und Seitenstrahlen



Eigene Aufnahme

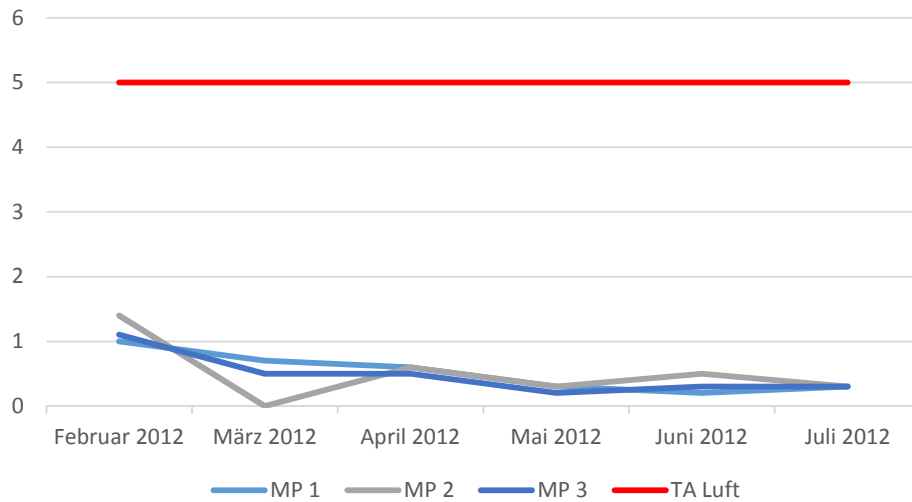


# Zusatzinformationen Messungen 2012

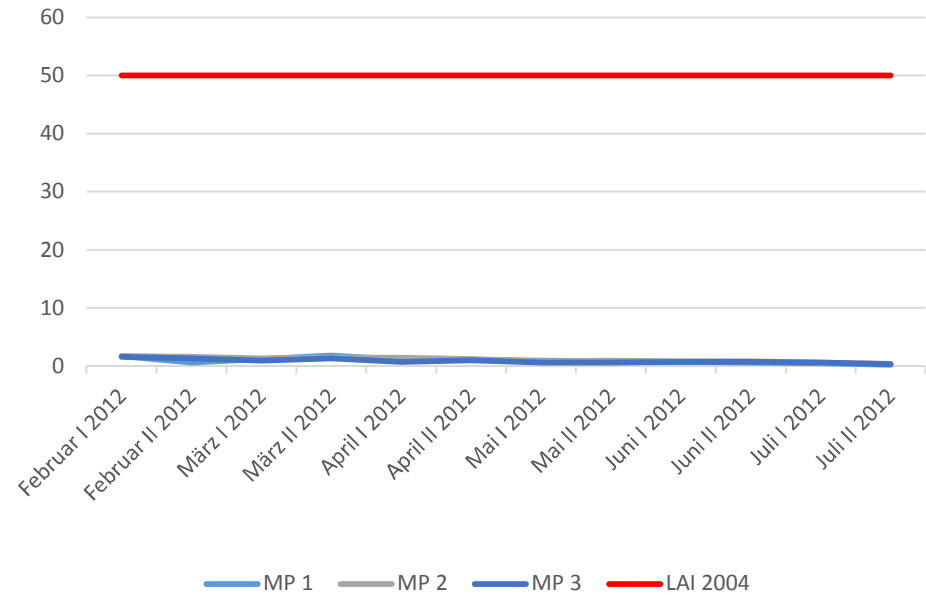


# Zusatzinformationen Messungen 2012

Benzol ( $\mu\text{g}/\text{m}^3$ )



Quecksilber ( $\text{ng}/\text{m}^3$ )





# Vielen Dank für Ihre Aufmerksamkeit

Landesamt für Bergbau, Energie und Geologie  
GEOZENTRUM HANNOVER  
Stilleweg 2  
30655 Hannover  
Telefon +49 (0)511 643 0  
Telefax +49 (0)511 643 2304  
E-Mail: [info@lbeg.niedersachsen.de](mailto:info@lbeg.niedersachsen.de)

[www.lbeg.niedersachsen.de](http://www.lbeg.niedersachsen.de)

