

Flurstück: 82 / 8
 Flur: 14
 Gemarkung: Scheeßel

Gemeinde: Scheeßel
 Kreis: Rotenburg (Wümme)

**ÜSG Wümme geplant
 - zu Änderung 1**

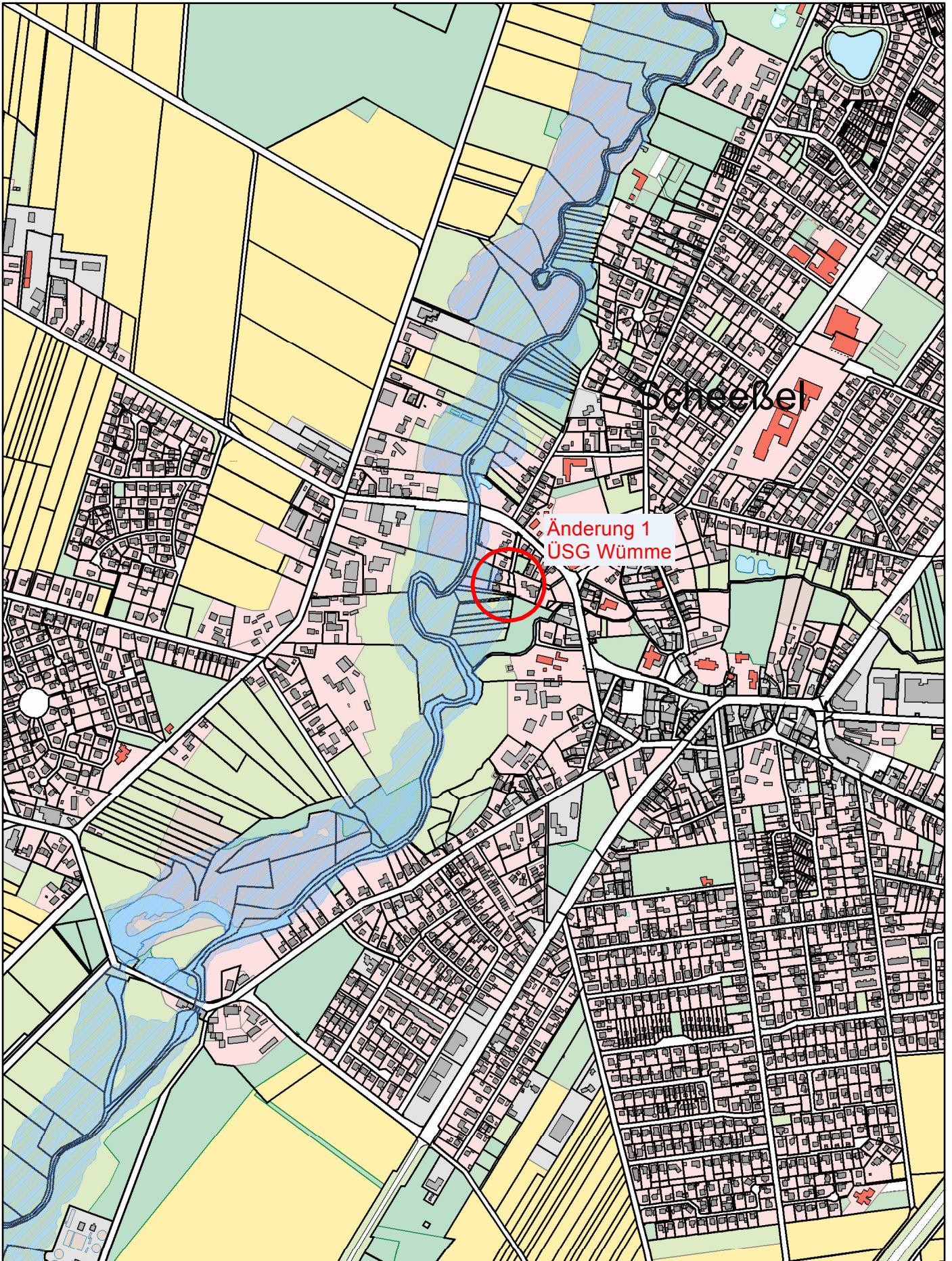
Kartengrundlage:
 LGLN

Auszug aus den Geobasisdaten des
 Landesamtes für Geoinformation und
 Landentwicklung Niedersachsen

Erstellt für Maßstab 1:1.000



Gedruckt am 08.12.2015



Wümme

Änderung 1
ÜSG Wümme

Flurstück: --- / ---
 Flur: ---
 Gemarkung: ---

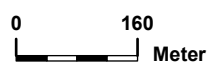
**Übersicht zu Änderung 1
 ÜSG Wümme
 26.01.2016**

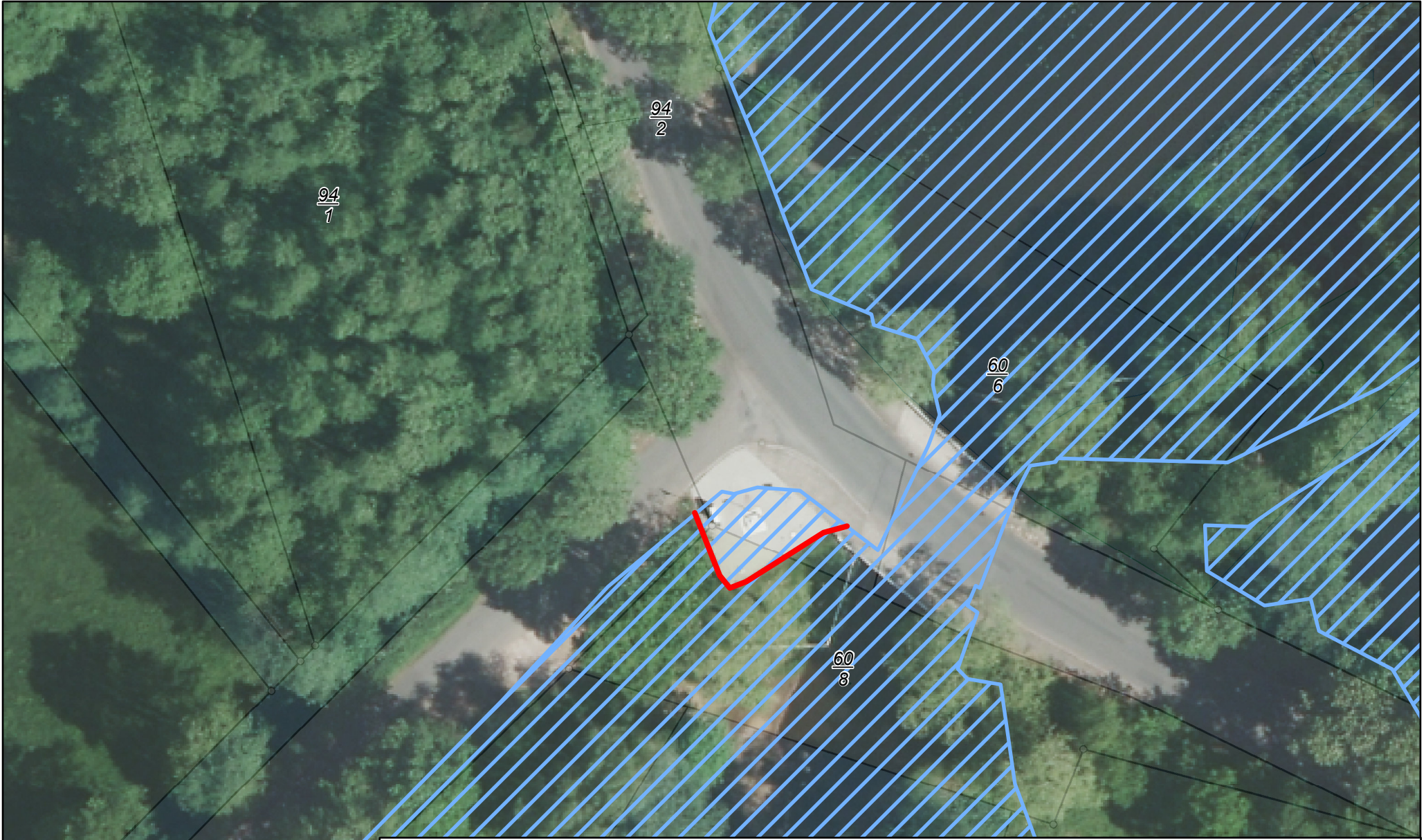
Gedruckt am 26.01.2016

Kartengrundlage:
 LGLN

Auszug aus den Geobasisdaten des
 Landesamtes für Geoinformation und
 Landentwicklung Niedersachsen

Erstellt für Maßstab 1:10.000

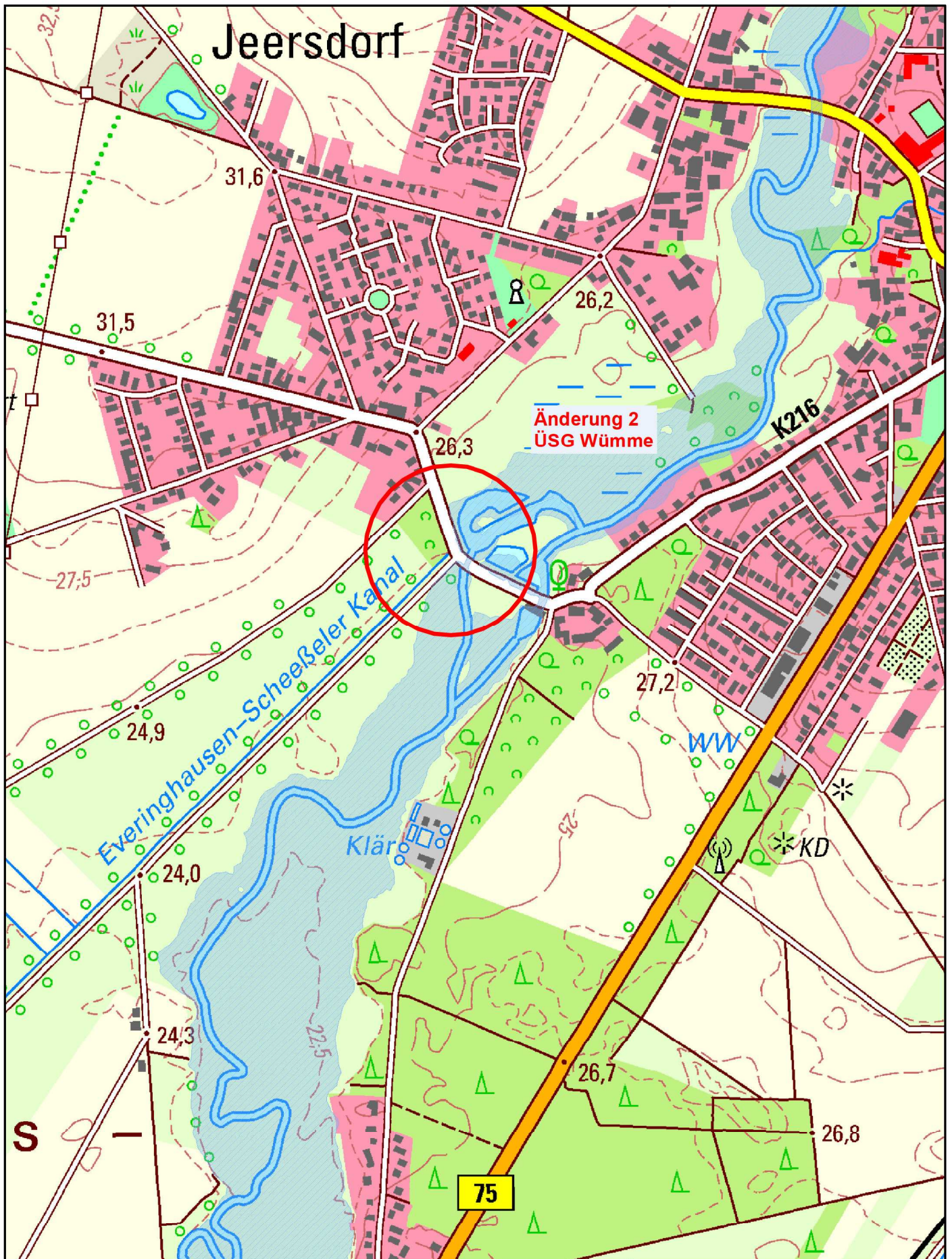




Flurstück: --- / --- Gemeinde: ---
Flur: --- ÜSG Wümmen (Wümmen)
Gemarkung: --- - zu Änderung 2 / Luftbild
Gedruckt am 03.02.2016

Kartengrundlage: Auszug aus den Geobasisdaten des Landesamtes für Geoinformation und Landentwicklung Niedersachsen
LGLN
Erstellt für Maßstab 1:500
0 8 Meter





**Übersicht zu Änderung 2
ÜSG Wümme
26.01.2016**

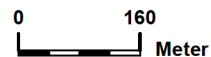
Flurstück: --- / ---
 Flur: ---
 Gemarkung: ---
 Gedruckt am 03.02.2016

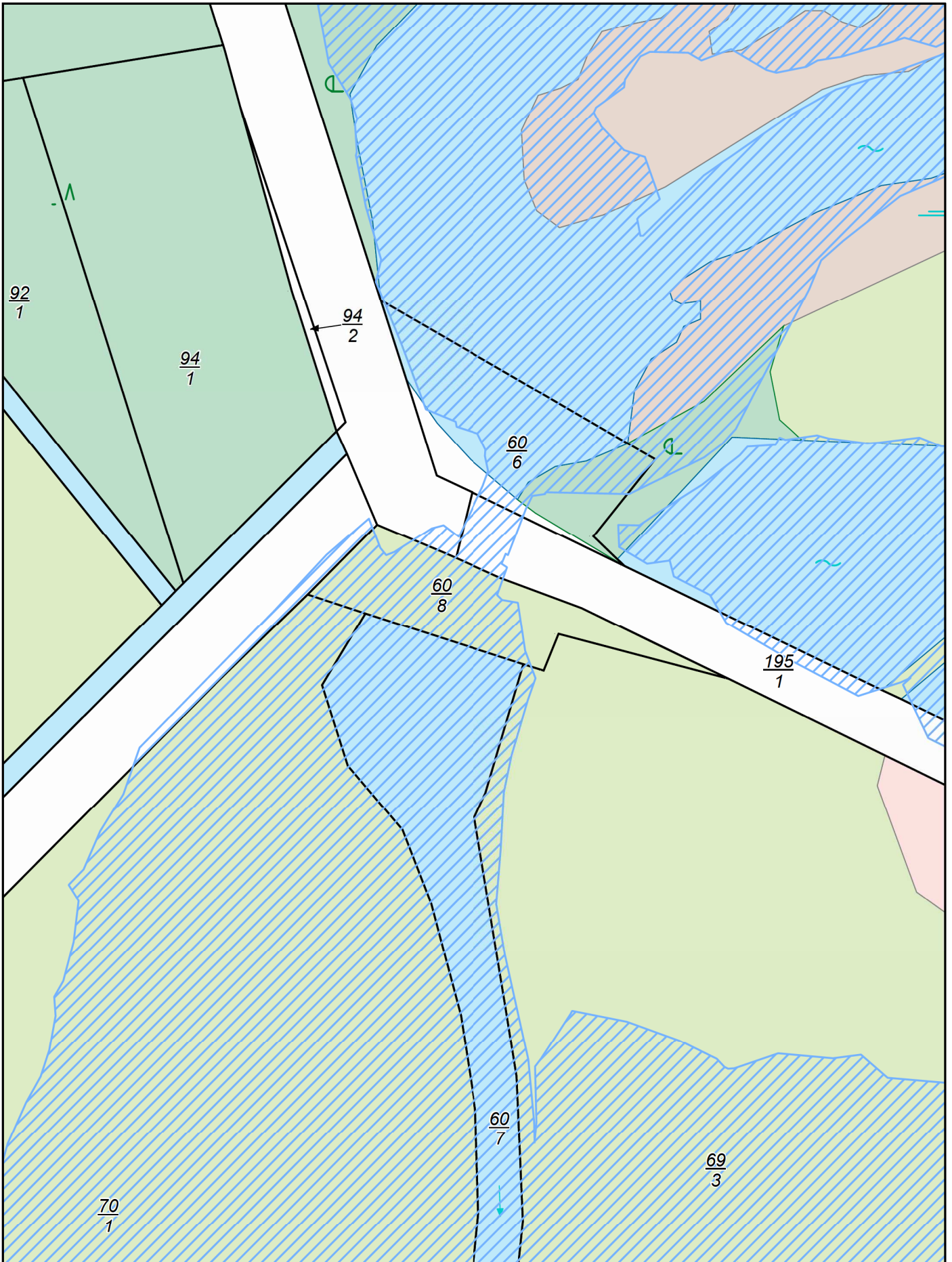
Rotenburg (Wümme)
 Landkreis Lüneburg

Kartengrundlage:
 LGLN

Auszug aus den Geobasisdaten des Landesamtes für Geoinformation und Landentwicklung Niedersachsen

Erstellt für Maßstab 1:10.000





Flurstück: --- /
 Flur: ---
 Gemarkung: ---

Änderung 2
ÜSG Wümmе
26.01.2016

 Rotenburg (Wümmе)
 Lüneburg

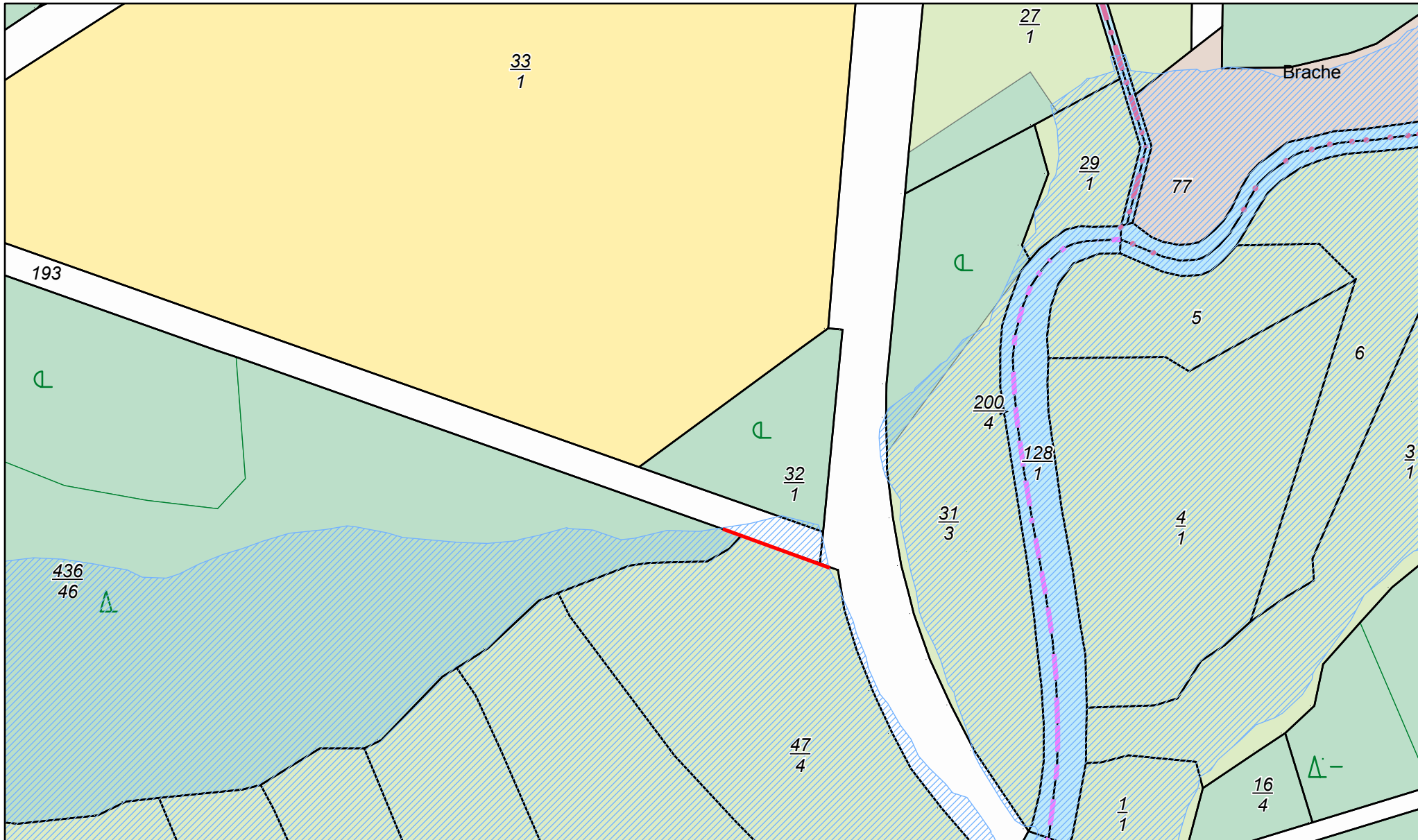
Kartengrundlage:
 LGLN

Auszug aus den Geobasisdaten des Landesamtes für Geoinformation und Landentwicklung Niedersachsen

Erstellt für Maßstab 1:1.000



Gedruckt am 03.02.2016



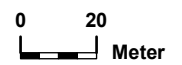
Flurstück: 193 /
 Flur: 1
 Gemarkung: Jeersdorf
 Gedruckt am 08.12.2015

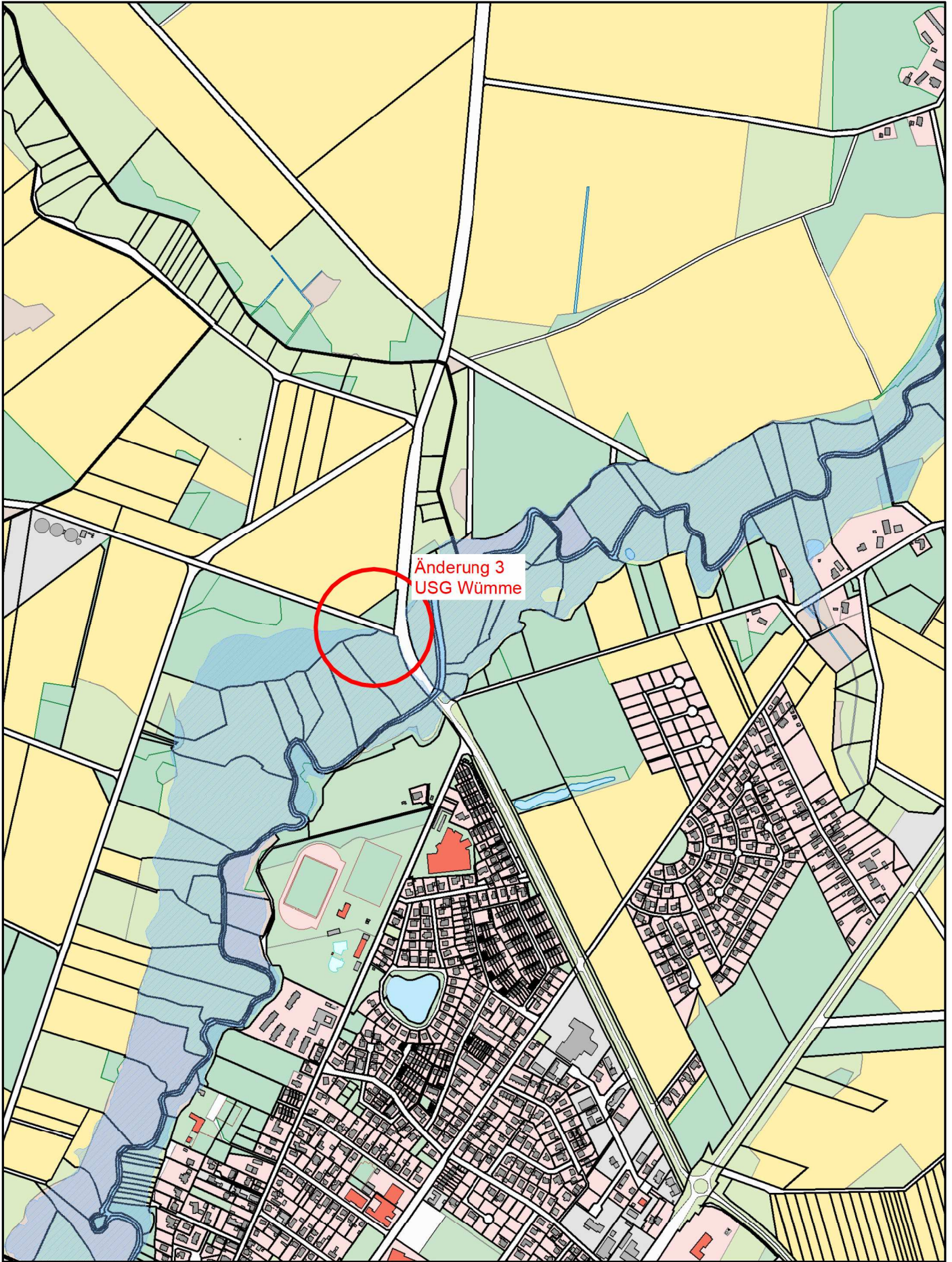
**ÜSG Wümme geplant
 - zu Änderung 3**

Kartengrundlage:


Auszug aus den Geobasisdaten des Landesamtes für Geoinformation und Landentwicklung Niedersachsen

Erstellt für Maßstab 1:2.000





Änderung 3
USG Wümmen

Flurstück: --- / ---
 Flur: ---
 Gemarkung: ---

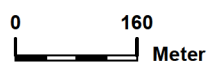
Gedruckt am 03.02.2016

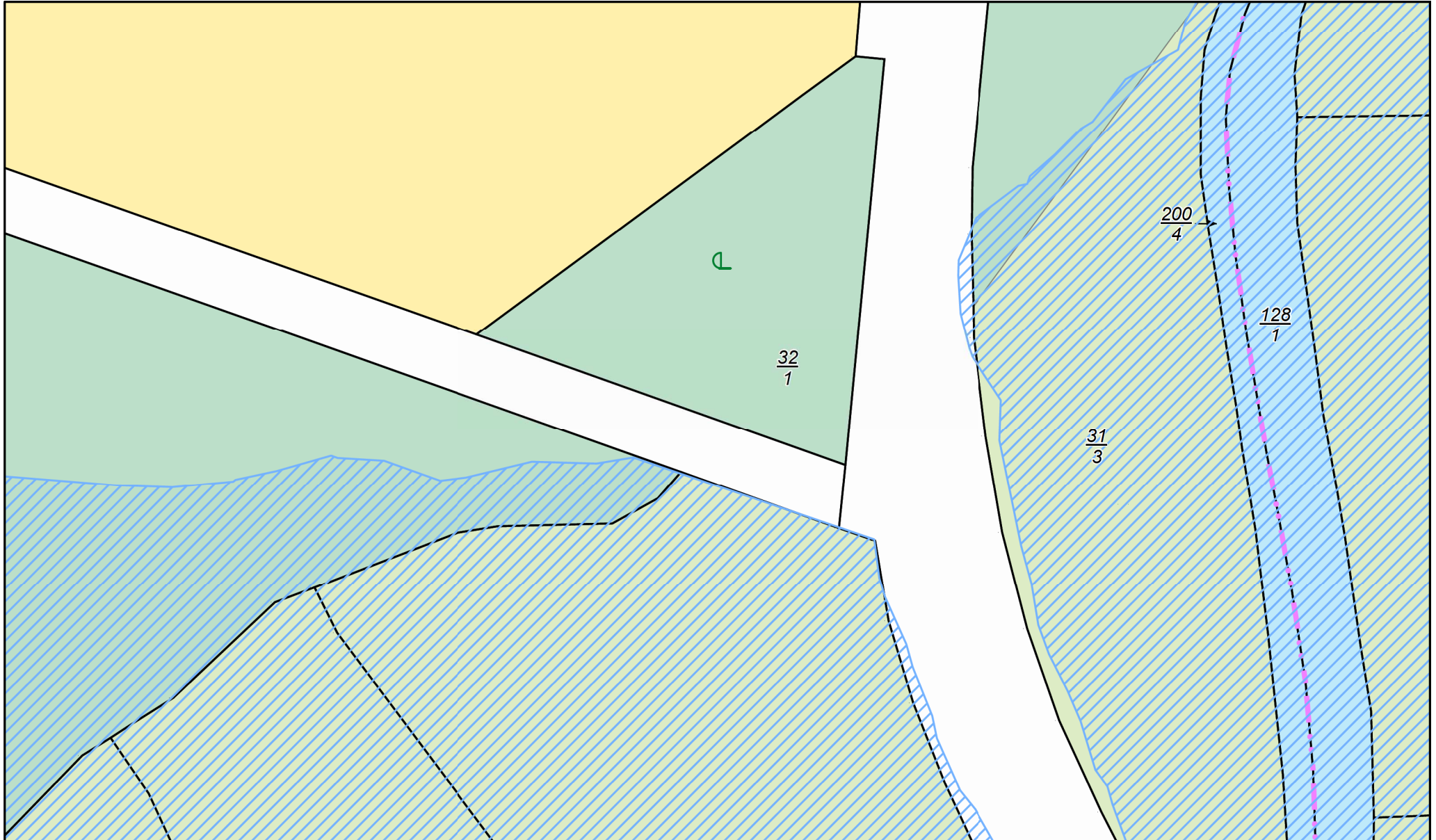
Übersicht zu Änderung 3
 USG Wümmen
 26.01.2016

Kartengrundlage:


Auszug aus den Geobasisdaten des
 Landesamtes für Geoinformation und
 Landentwicklung Niedersachsen

Erstellt für Maßstab 1:10.000





Flurstück: --- / ---
 Flur: ---
 Gemarkung: ---

Gemeinde: **Wümmen**
 Kreis: **Verden**
 Region: **Wümmen**

Änderung 3
ÜSG Wümmen
26.01.2016

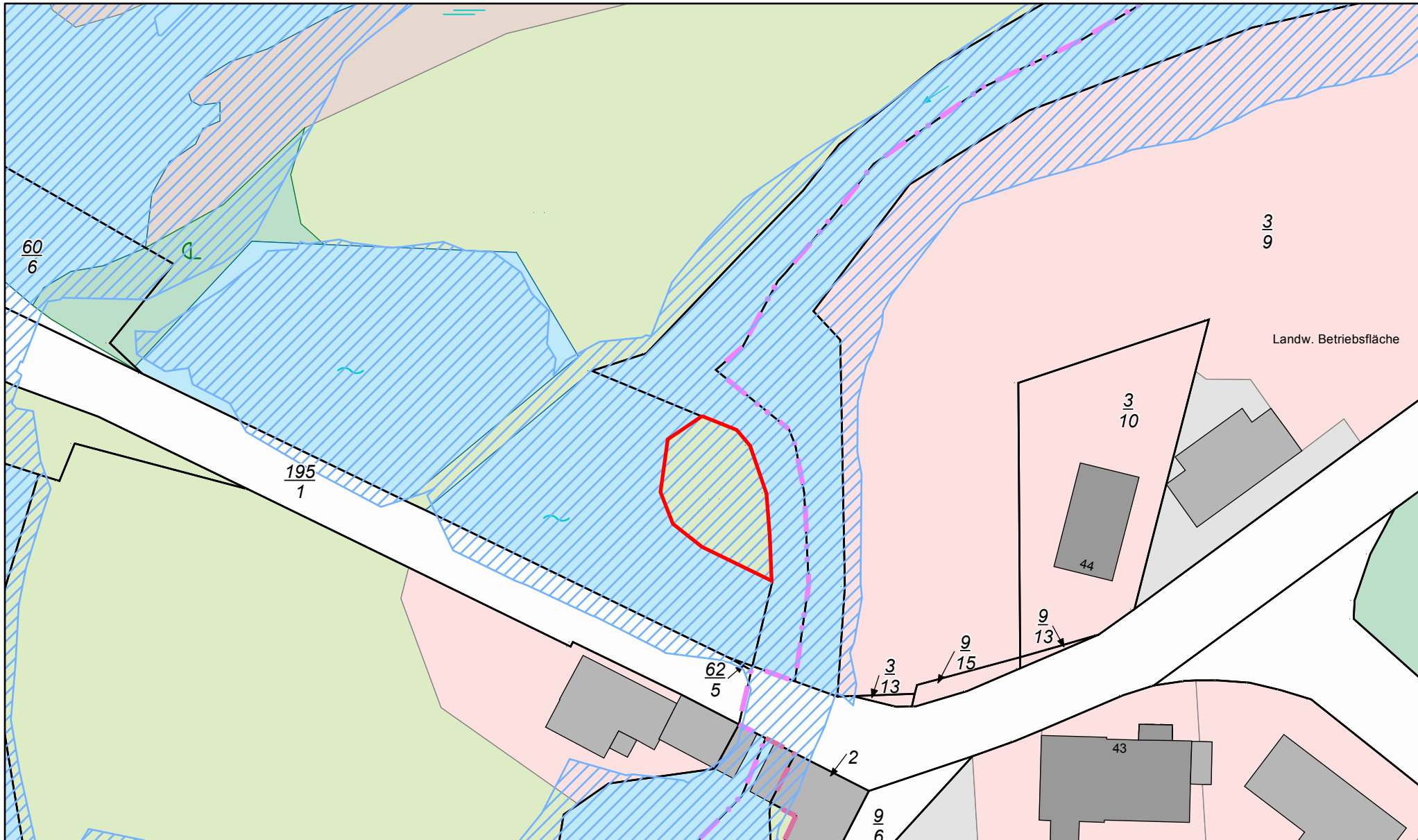
Gedruckt am 03.02.2016

Kartengrundlage:


Auszug aus den Geobasisdaten des Landesamtes für Geoinformation und Landentwicklung Niedersachsen

Erstellt für Maßstab 1:1.000





Flurstück: 60 / 5
 Flur: 2
 Gemarkung: Jeersdorf
 Gedruckt am 08.12.2015

Gemeinde: Scheeßel

**ÜSG Wümme geplant -
 zu Änderung "Insel
 Scheeßeler Mühle"**

Kartengrundlage:

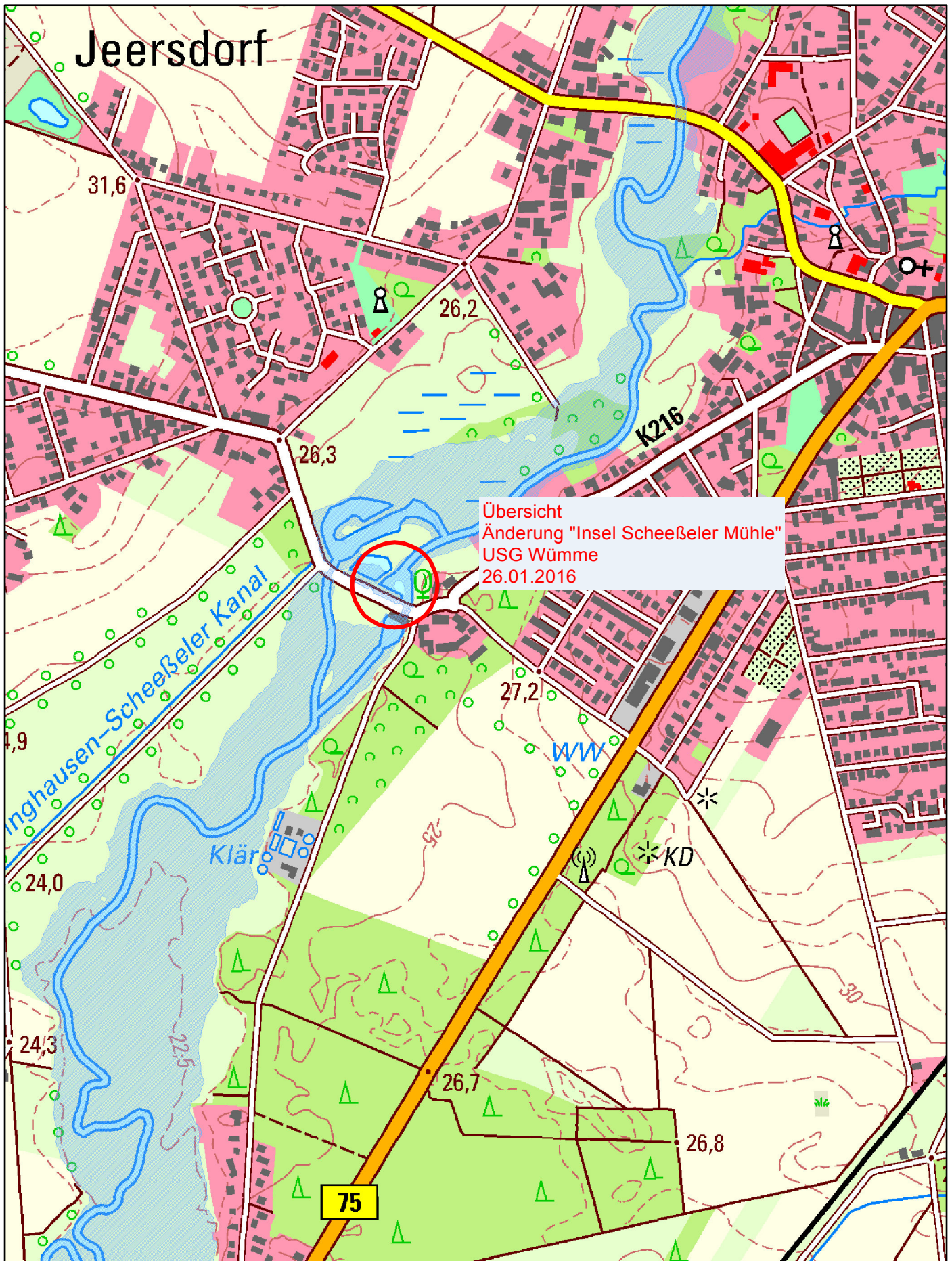


Auszug aus den Geobasisdaten des
 Landesamtes für Geoinformation und
 Landentwicklung Niedersachsen

Erstellt für Maßstab 1:1.000



60
7



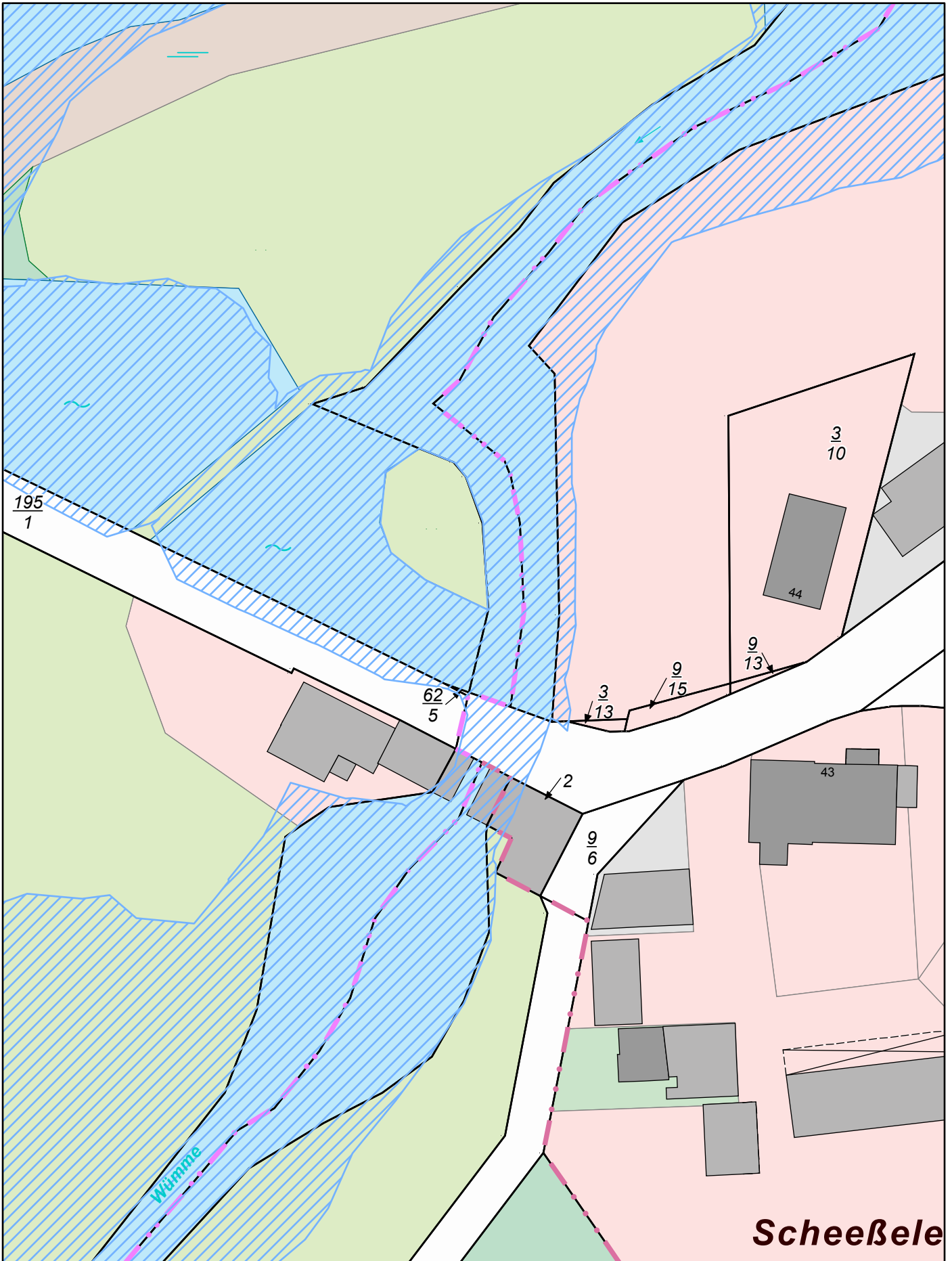
Übersicht
 Änderung "Insel Scheeßeler Mühle"
 USG Wümmе
 26.01.2016

Flurstück: --- / ---
 Flur: ---
 Gemarkung: ---
 Gedruckt am 26.01.2016

**Übersicht zu Änderung
 "Insel Scheeßeler Mühle"**
 USG Wümmе
 26.01.2016

Kartengrundlage: Auszug aus den Geobasisdaten des Landesamtes für Geoinformation und Landentwicklung Niedersachsen
LGLN
 Erstellt für Maßstab 1:10.000
 0 160 Meter





Scheeßele

Flurstück: --- / ---
 Flur: ---
 Gemarkung: ---

Gedruckt am 26.01.2016

**Änderung "Insel
 Scheeßeler Mühle"
 ÜSG Wümme**
 26.01.2016

Kartengrundlage:
 LGLN

Auszug aus den Geobasisdaten des
 Landesamtes für Geoinformation und
 Landentwicklung Niedersachsen

Erstellt für Maßstab 1:1.000

