



## Zukunftskonzept Gnarrenburger Moor

**Umweltausschuss 25.06.2015  
Rotenburg (Wümme)**

**- Sachstandsbericht -**

PLF • Planungsbüro Landschaft + Freiraum  
UMWELTPLANUNG, PROJEKTSTEUERUNG



**Dipl. Geogr. Ludger Elverich  
Wiesenstr. 1 – 27570 Bremerhaven  
Tel.: 0471 – 926 9774  
Fax: 0471 – 926 9776  
[www.plf.de](http://www.plf.de)**





**Tabelle I: Konfliktbewertung mit den Zielen der Gnarrenburger Erklärung (tabellarische Übersicht)**

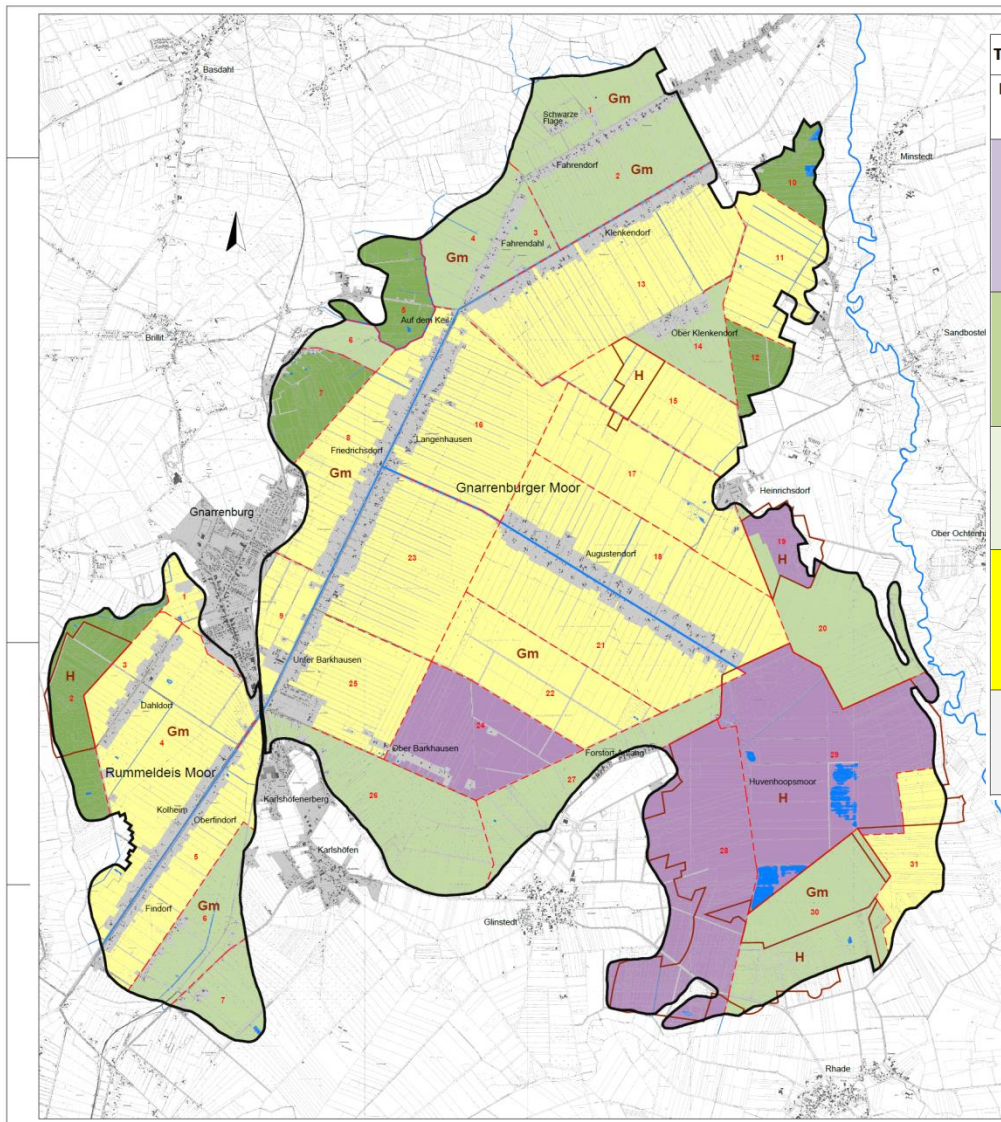
| Infrastruktur und Nutzungen (Bestand)                                   | Fläche                  | Konflikte bezügl. des 1. Ziels "Erhalt und Entwicklung der Lebensgrundlagen für die Menschen" hinsichtlich |  |          |  | Konflikte bezügl. des 2. Ziels "Erhalt und Entwicklung der Moorlandschaftsbestandteile" hinsichtlich |                        |             | Konflikte bezügl. des 3. Ziels "Nutzung und Weiterentwicklung des Potenzials der Moorlandschaft" für |  |        |
|---|-------------------------|--|--|----------|--|--|------------------------|-------------|--|--|--------|
|   |                         | Zukunftsfähigkeit  | Ökonomie   | Ökologie | Soziale Aspekte                                    | einmalige Schönheit  | herausragende Ökologie | Klimaschutz | Naturerleben   | Erholung                                     | Kultur |
| <b>Siedlungsgebiete und Tourismus</b>                                   | <b>507 ha</b>           |  |  |          |  |  |                        |             |  |  |        |
| Vorh. Siedlungen, Verkehrswege<br>Grünanlagen und<br>Gewässersystem     | 465 ha<br>7 ha<br>35 ha | nein   | nein   | nein     | nein   | nein   | nein                   | tw.         | nein   | nein   | nein   |
| Erweiterung d. vorh. Siedlungen,<br>Verkehrswege und<br>Gewässersysteme |                         | nein   | nein   | nein     | nein   | ja   | ja                     | tw.         | ja, jedoch auch<br>Verbesserungen<br>möglich   | ja, jedoch auch<br>Verbesserungen<br>möglich | ??     |
| <b>Landwirtschaft</b>   | <b>4.750 ha</b>         |  |  |          |  |  |                        |             |  |  |        |
| Intensiv – LW<br>- Ackerflächen<br>- Intensivgrünlandflächen            | 1.150 ha<br>3.037 ha    | ja   | nein<br>tw. durch erhöhten<br>Unterhaltungsaufw. | ja       | nein<br>tw. durch Verluste<br>von nutzbar. Flächen | ja   | ja                     | ja          | ja   | tw.  | tw.    |
| Extensiv – LW trocken / nass  | 572 ha                  | tw.  | tw.  | nein     | nein   | tw. /nein  | tw. /nein              | tw. /nein   | nein   | nein   | nein   |
| Torfabbau   | 586 ha                  | ja   | nein   | zeitw.   | tw.  | ja   | ja                     | ja          | zeitw.   | zeitw.                                       | tw.    |
| <b>Summe :</b>  | <b>5.852 ha</b>         | (nicht aufgeführt sind die Flächen ohne Nutzung (Wälder, Gebüsche, Sümpfe, Moore, Stillgewässer))          |  |          |  |  |                        |             |  |  |        |
| <b>Topographie / Geländeerief</b>                                       |                         |  |  |          |  |  |                        |             |  |  |        |
| Moorsackung / Torfverluste  |                         | ja   | ja   | ja       | ja   | ja   | ja                     | ja          | tw.  | tw.  | tw.    |
| Gewässersystem  |                         | nein   | nein   | tw.      | nein   | nein   | nein                   | nein        | nein   | nein   | nein   |
| Entwässerung  |                         | ja   | tw.  | ja       | tw.  | ja   | ja                     | ja          | tw.  | tw.  | tw.    |

| Biotoptypen (Bestand)  | Fläche                  | Konflikte bezügl. des 1. Ziels "Erhalt und Entwicklung der Lebensgrundlagen für die Menschen" hinsichtlich |          |          |                 | Konflikte bezügl. des 2. Ziels "Erhalt und Entwicklung der Moorlandschaftsbestandteile" hinsichtlich |                        |             | Konflikte bezügl. des 3. Ziels "Nutzung und Weiterentwicklung des Potenzials der Moorlandschaft" für |          |        |
|--|-------------------------|--|----------|----------|-----------------|--|------------------------|-------------|--|----------|--------|
|  |                         | Zukunftsfähigkeit  | Ökonomie | Ökologie | Soziale Aspekte | einmalige Schönheit  | herausragende Ökologie | Klimaschutz | Naturerleben   | Erholung | Kultur |
| Standortangepasste Wälder,<br>Gebüsche und Gehölzbestände                          | 61 ha<br>28 ha          | nein   | ja       | tw.      | nein            | tw.  | tw.                    | tw.         | nein   | nein     | nein   |
| Nicht standortangep. Wälder,<br>Gebüsche, Gehölzbestände                           | 505 ha<br>24 ha         | ja   | ja       | ja       | ja              | ja   | ja                     | tw.         | tw.  | tw.      | tw.    |
| Binnengewässer<br>FFH-Gebiete<br>Gehölzfreie Biotope der Sümpfe<br>und Niedermoore | 30 ha<br>155 ha<br>9 ha | tw.  | tw.      | nein     | tw.             | nein   | nein                   | nein        | nein   | nein     | tw.    |
| Hoch- und Übergangsmoore   | 532 ha                  | tw.  | tw.      | nein     | tw.             | nein   | nein                   | nein        | nein   | nein     | tw.    |
| Offenbodenbiotope (in Betrieb<br>befindliche Torfabbausäthen)                      | 586 ha                  | ja   | tw.      | zeitw.   | tw.             | ja   | ja                     | ja          | ja   | ja       | ja     |
| Heiden und Magerrasen  | 2 ha                    | tw.  | tw.      | nein     | tw.             | nein   | nein                   | nein        | nein   | nein     | nein   |
| Extensivgrünland   | 533 ha                  | tw.  | tw.      | nein     | tw.             | nein   | nein                   | nein        | nein   | nein     | nein   |
| Intensivgrünland   | 2.980 ha                | ja   | tw.      | ja       | tw.             | ja   | ja                     | ja          | tw.  | nein     | nein   |
| Ackerbiotope   | 1.150 ha                | ja   | tw.      | ja       | tw.             | ja   | ja                     | ja          | ja   | tw.      | tw.    |
| Trockene bis feuchte Stauden-<br>und Ruderalfluren                                 | 71 ha                   | tw.  | nein     | tw.      | nein            | tw.  | tw.                    | nein        | nein   | nein     | nein   |
| Siedlungen, Verkehrsanlagen,<br>Grünanlagen  | 465 ha<br>7 ha          | nein   | nein     | tw.      | tw.             | ja   | ja                     | ja          | ja   | ja       | nein   |
| <b>Summe</b>   | <b>7.133 ha</b>         |  |          |          |                 |  |                        |             |  |          |        |





# Landkreis Rotenburg (Wümme)



**Tabelle 6: Eigenschaften der Landschaftseinheiten im Plangebiet**

| Landschaftseinheit<br>lfd.-Nr.<br>(s. Blatt Nr. 6)  | Nutzungsformen  | Gliedernde Landschaftselemente   | Wasser   | Vorbelastungen, Beeinträchtigungen   |
|---|---|--|--|--|
| Gnarrenburger Moor:<br>19, 24, 28, 29<br>Rummeldeis Moor:<br>---  | Der <b>Hochmoorrenaturierung</b> oder <b>-regeneration</b> überlassene ehemalige große Torfabbauflächen oder Bereiche mit hohem Extensiv-Grünlandanteil | Weitgehend frei von höheren Gehölzen oder lockerer natürlicher Gehölzaufwuchs  | teilweise hoher Grundwasser-, Grabenwasserstand  | teilweise nicht optimaler Grund-, Bodenwasserstand                             |
| Gnarrenburger Moor:<br>5, 7, 10, 12<br>Rummeldeis Moor:<br>2  | <b>Nicht abgetorfte jedoch entwässerte Bereiche mit Degenerationsstadien</b> , tlw. Intensivgrünlandnutzung, wenig Acker eingestreut                    | Hoher Anteil an mehr oder weniger geschlossenen Gehölzbeständen  | mehr oder weniger entwässert   | Entwässerung, teilweise intensive Nutzung<br>hohes Entwicklungspotenzial       |
| Gnarrenburger Moor:<br>1, 2, 3, 4, 6, 14, 20, 26, 27, 30<br>Rummeldeis Moor:<br>6, 7                      | <b>Randmoorbereiche</b> , LW-Grünlandnutzung, bisher wenig industrielle Abtorfung, wo abgetorfte Grünlandfolgenutzung                                   | geringer Anteil an mehr oder weniger geschlossenen Gehölzbeständen   | mehr oder weniger entwässert   | Entwässerung, überwiegend intensive Nutzung<br>mittleres Entwicklungspotenzial |
| Gnarrenburger Moor:<br>8, 9, 11, 13, 15, 16, 17, 18, 21, 22, 23, 25, 31<br>Rummeldeis Moor:<br>1, 3, 4, 5 | <b>Ausgeräumte Agrarfeldflur</b> (Acker, Intensivgrünland auch als Folgenutzung nach Torfabbau), aktuell kleinflächig Torfabbau,                        | Keine oder sehr wenig einzelne gliedernde Gehölz- oder andere Landschaftselemente, gliedern Gehölzreihen oder Siedlungsgehölze am Rand | Entwässerung, Drainage, Grundwasser-, Grabenwasserstand ganzjährig deutlich unter Flur | Entwässerung, Intensive Nutzung  |
| Gnarrenburger Moor:<br>alle Siedlungen<br>Rummeldeis Moor:<br>alle Siedlungen                             | <b>Siedlungsflächen</b>   | Landschaftsbildprägende Gehölzbestände im Siedlungsbereich   | Entwässerung   | ??   |

Entwurf

LANDKREIS ROTENBURG (WÜMME)  
Zukunftskonzept Gnarrenburger Moor  
Planungsgrundlagen / Bestandsituation  
Landschaftseinheiten

Planerfassung:  

 Planungsbüro Landschaft + Freiraum  
 PLE DFL  
 Wümmestraße 1  
 37073 Besseringen  
 Fon: 5471-626-0774

Blatt-Nr.: 6  
 Projekt-Nr.: 3710\_01  
 Standort: L. Ewerich

Maßstab: 1 : 20.000  
 Datum: November 2014  
 Gezeichnet: E. Tiedge

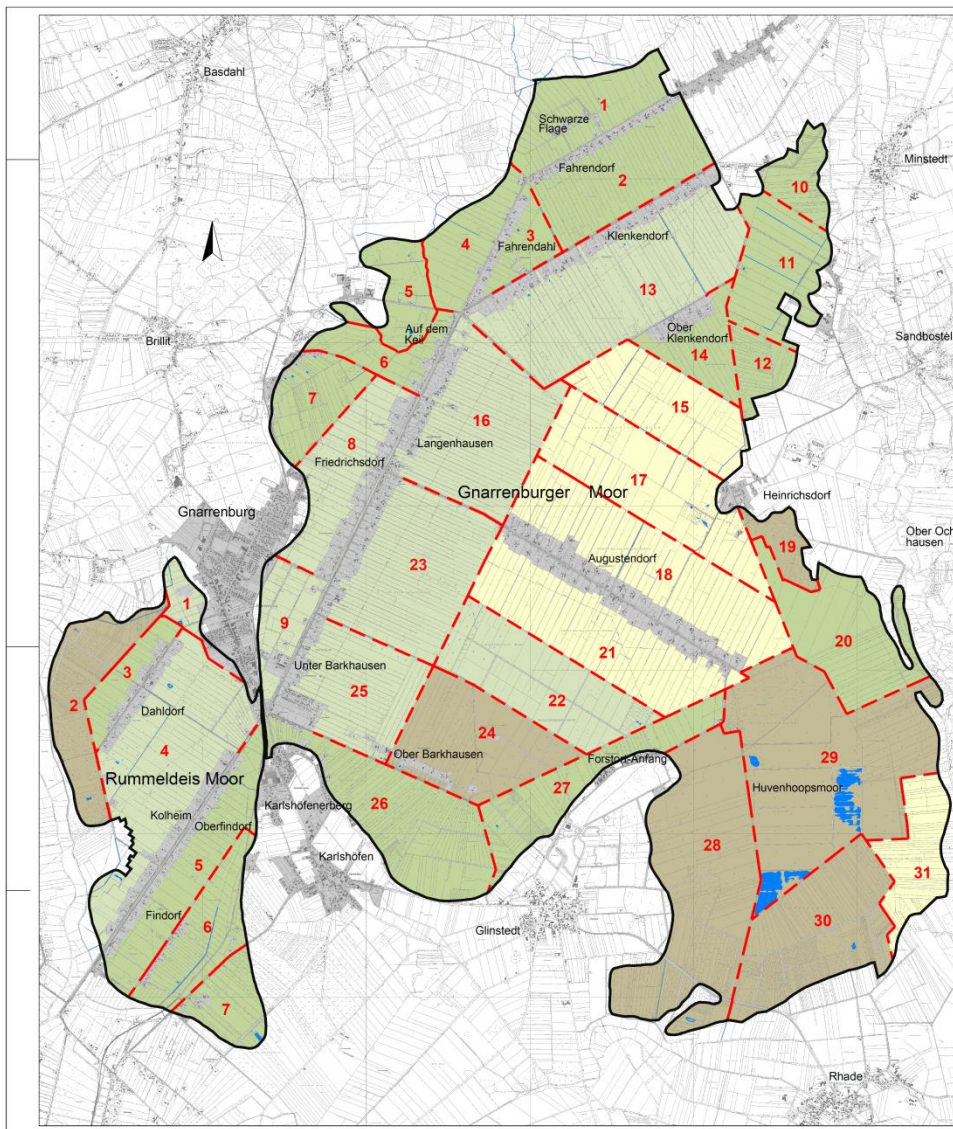
Landkreis Rotenburg (Wümme) ist ein Mitglied der LSA.







# Landkreis Rotenburg (Wümme)



|   |
|---|
| <p><b>Naturnahe Hochmoorgebiete mit Moorgrundlandbereichen mit Schutzgebieten (Schutz-, Entwicklungs- und Regenerationsflächen)</b></p> <p><b>Zielsetzungen und Maßnahmen des Zukunftskonzepts</b></p> <ul style="list-style-type: none"> <li>- Fortführung von Naturschutzmaßnahmen</li> <li>- Fortführung der Moor-Renaturierungs- und -regenerationsmaßnahmen</li> <li>- Rückumwandlung der Ackerflächen in Extensivgrünland- oder Moorflächen</li> <li>- Extensive Grünlandnutzung oder natürliche Entwicklung</li> <li>- Biotypenbezogene Optimierung Gebietswasserhaushalt</li> <li>- kein weiterer industrieller Torfabbau</li> <li>- Umsetzung von Kompensationsmaßnahmen</li> </ul>  |
| <p><b>Landschaftstypische Moorgrünlandgebiete (Schutz-, Entwicklungs- und Wiederherstellungsflächen für Extensivgrünland)</b></p> <p><b>Zielsetzungen und Maßnahmen des Zukunftskonzepts</b></p> <ul style="list-style-type: none"> <li>- Rückumwandlung von Acker in Grünland</li> <li>- Grünlandextensivierung</li> <li>- ggf. biotypenbezogene Optimierung Gebietswasserhaushalt</li> <li>- Erhalt Torfkörper, keine zusätzlichen Entwässerungen</li> <li>- kein industrieller Torfabbau</li> <li>- Strukturierung durch weitere für Moorlandschaften typische Biotypen</li> </ul>   |
| <p><b>Moorgrünlandsanierungsgebiete (Schutz-, Entwicklungs-, Wiederherstellungs- und neue Flächen für Extensivgrünland)</b></p> <p><b>Zielsetzungen und Maßnahmen des Zukunftskonzepts</b></p> <ul style="list-style-type: none"> <li>- Rückumwandlung von Acker in Grünland</li> <li>- Grünlandextensivierung</li> <li>- ggf. biotypenbezogene Optimierung Gebietswasserhaushalt</li> <li>- Erhalt Torfkörper, keine zusätzlichen Entwässerungen</li> <li>- ggf. Sanierungsmaßnahmen wie Entfernung des landwirtschaftlichen Oberbodens mit Verwertung</li> <li>- kein industrieller Torfabbau</li> <li>- Strukturierung durch weitere für Moorlandschaften typische Biotypen</li> <li>- Umsetzung von Kompensationsmaßnahmen</li> </ul>   |
| <p><b>Hoch liegende, tief entwässerte und bisher intensiv genutzte Hochmoorsanierungsgebiete</b></p> <p><b>Zielsetzungen und Maßnahmen des Zukunftskonzepts</b></p> <ul style="list-style-type: none"> <li>- Sanierungsmaßnahmen wie bereichsweise Entfernung des landwirtschaftlichen Oberbodens mit Verwertung</li> <li>- Abtrag landwirtschaftlicher Oberboden mit Verwertung und Rohstoffgewinnung (Torfabbau) mit Erhalt einer Regenerationschicht</li> <li>- Hochmoorregeneration nach Rohstoffgewinnung</li> <li>- Wiederherstellung von Extensivgrünland</li> <li>- Rückumwandlung von Ackerflächen in Extensivgrünland</li> <li>- keine zusätzlichen Entwässerungen</li> <li>- biotypenbezogene Optimierung Gebietswasserstand</li> <li>- Strukturierung durch für Moorlandschaften typische Biotypen</li> <li>- Umsetzung von Kompensationsmaßnahmen</li> </ul> |
| <p><b>Siedlungsflächen</b></p> <p><b>Zielsetzungen und Maßnahmen des Zukunftskonzepts</b></p> <ul style="list-style-type: none"> <li>- Erhalt der Siedlungen, Erweiterung der Siedlungen entlang vorhandener oder Verkehrswege</li> <li>- Erhalt der vorhandenen Wege und Straßen</li> </ul>  |





**Vielen Dank für Ihre Aufmerksamkeit!**

