



FORTSCHREIBUNG DES LANDSCHAFTSRAHMENPLANS Landkreis Rotenburg (Wümme)



Sitzung des Ausschusses für Umwelt,
Naturschutz und Planung
25.06.2015

GLIEDERUNG

1. Zielkonzept
2. Schutzgebietskulisse
3. Zeitplanung

GLIEDERUNG

Einleitung

- 1 Überblick über das Plangebiet
 - 1.1 Planungsraum
 - 1.2 Naturräumliche Gliederung
 - 1.3 Landschaftsentwicklung
 - 1.4 Klimatische Situation
- 2 Fachliche Vorgaben
- 3 Gegenwärtiger Zustand von Natur und Landschaft
 - 3.1 Arten und Biotope
 - 3.2 Landschaftsbild
 - 3.3 Boden
 - 3.4 Wasser und Stoffretention
 - 3.5 Klima und Luft
- 4 Zielkonzept
 - 4.1 Rechtliche Vorgaben und Programme sowie neue Anforderungen an den Naturschutz und die Landschaftsplanung
 - 4.2 Schutzgutbezogene Ziele
 - 4.3 Biotopverbund
 - 4.4 Schutzgutübergreifendes Zielkonzept
- 5 Umsetzung des Zielkonzeptes
 - 5.1 Schutz, Pflege und Entwicklung bestimmter Teile von Natur und Landschaft
 - 5.2 Maßnahmen des besonderen Artenschutzes (Artenhilfsmaßnahmen für ausgewählte Tier- und Pflanzenarten)
 - 5.3 Umsetzung der Ziele durch Nutzer und Fachverwaltungen
 - 5.4 Hinweise für die Raumordnung und Bauleitplanung

GLIEDERUNG

Einleitung

- 1 Überblick über das Plangebiet
 - 1.1 Planungsraum
 - 1.2 Naturräumliche Gliederung
 - 1.3 Landschaftsentwicklung
 - 1.4 Klimatische Situation
- 2 Fachliche Vorgaben
- 3 Gegenwärtiger Zustand von Natur und Landschaft
 - 3.1 Arten und Biotope
 - 3.2 Landschaftsbild
 - 3.3 Boden
 - 3.4 Wasser und Stoffretention
 - 3.5 Klima und Luft

4 Zielkonzept

- 4.1 Rechtliche Vorgaben und Programme sowie neue Anforderungen an den Naturschutz und die Landschaftsplanung
- 4.2 Schutzgutbezogene Ziele
- 4.3 Biotopverbund
- 4.4 Schutzgutübergreifendes Zielkonzept

5 Umsetzung des Zielkonzeptes

- 5.1 Schutz, Pflege und Entwicklung bestimmter Teile von Natur und Landschaft
- 5.2 Maßnahmen des besonderen Artenschutzes (Artenhilfsmaßnahmen für ausgewählte Tier- und Pflanzenarten)
- 5.3 Umsetzung der Ziele durch Nutzer und Fachverwaltungen
- 5.4 Hinweise für die Raumordnung und Bauleitplanung

Schutzgutbezogene Ziele

Arten und Biotope

- Förderung natürlicher Waldgesellschaften
- Förderung und Entwicklung naturnaher Gewässerstrukturen / Herstellung der Durchgängigkeit des Gewässerlängsverlaufs
- Regenerationsmaßnahmen (Wiedervernässung, Entkusselung) in Hochmoorbereichen
- Offenhaltung von Heiden und Magerrasen
- Förderung und Entwicklung von artenreichen, nicht oder wenig gedüngten Feuchtgrünland- und Nasswiesenstandorten
- Erhöhung des Grünlandanteils im Landkreis Rotenburg (Wümme)

Landschaftsbild

- Beeinträchtigungen der Landschaft und ihres Erholungswertes sind zu vermeiden und zu vermindern.

Boden

- Erhaltung von Böden mit kulturhistorischer Bedeutung (Wölbäcker, Plaggenesche, Heidepodsole)
- Erhaltung von Böden mit hohen Kohlenstoffgehalten in ihrer Funktion als natürlicher Speicher für klimarelevante Stoffe („CO₂-Senken“)

Wasser und Stoffretention

- Grundwassergefährdende Nutzungen sind zu vermeiden, insbesondere in verschmutzungsempfindlichen Bereichen.
- Der Entwicklung der Auenlandschaften ist besonderes Gewicht beizumessen.



ZIELKONZEPT

Besondere Ziele im Zusammenhang mit Klimawandel

- Schutz und Wiederherstellung von Kohlenstoffdioxidsenken (u. a. Moore)
- Erhaltung und Wiederherstellung des Wasserhaushaltes / Verringerung bzw. Beseitigung vorhandener Entwässerungsmaßnahmen, insb. in Mooregebieten
- Erhalt und Vermehrung von Wäldern, insb. Umbau von Nadelforsten zu artenreichen Laubmischwäldern, um zukünftig stabile Bestände zu erhalten
- Erhalt und Entwicklung von Extensivgrünland sowie von Grünland auf grund- und stauwassernahen Böden (Nass- und Feuchtgrünland) bzw. Vermeidung von Grünlandumbruch





Sicherung und Verbesserung von Gebieten mit

I überwiegend sehr hoher und hoher Bedeutung für **Arten und Biotope**

Ia größere Anteile an Biotoptypen geringerer Wertigkeit

II hoher Bedeutung für das **Landschaftsbild** und / oder für **abiotische Schutzgüter**

Entwicklung und Wiederherstellung in Gebieten mit

III überwiegend mittlerer Bedeutung für **Arten und Biotope**

IV geringer Bedeutung für das **Landschaftsbild**

V **Umweltverträgliche Nutzung** in allen übrigen Gebieten

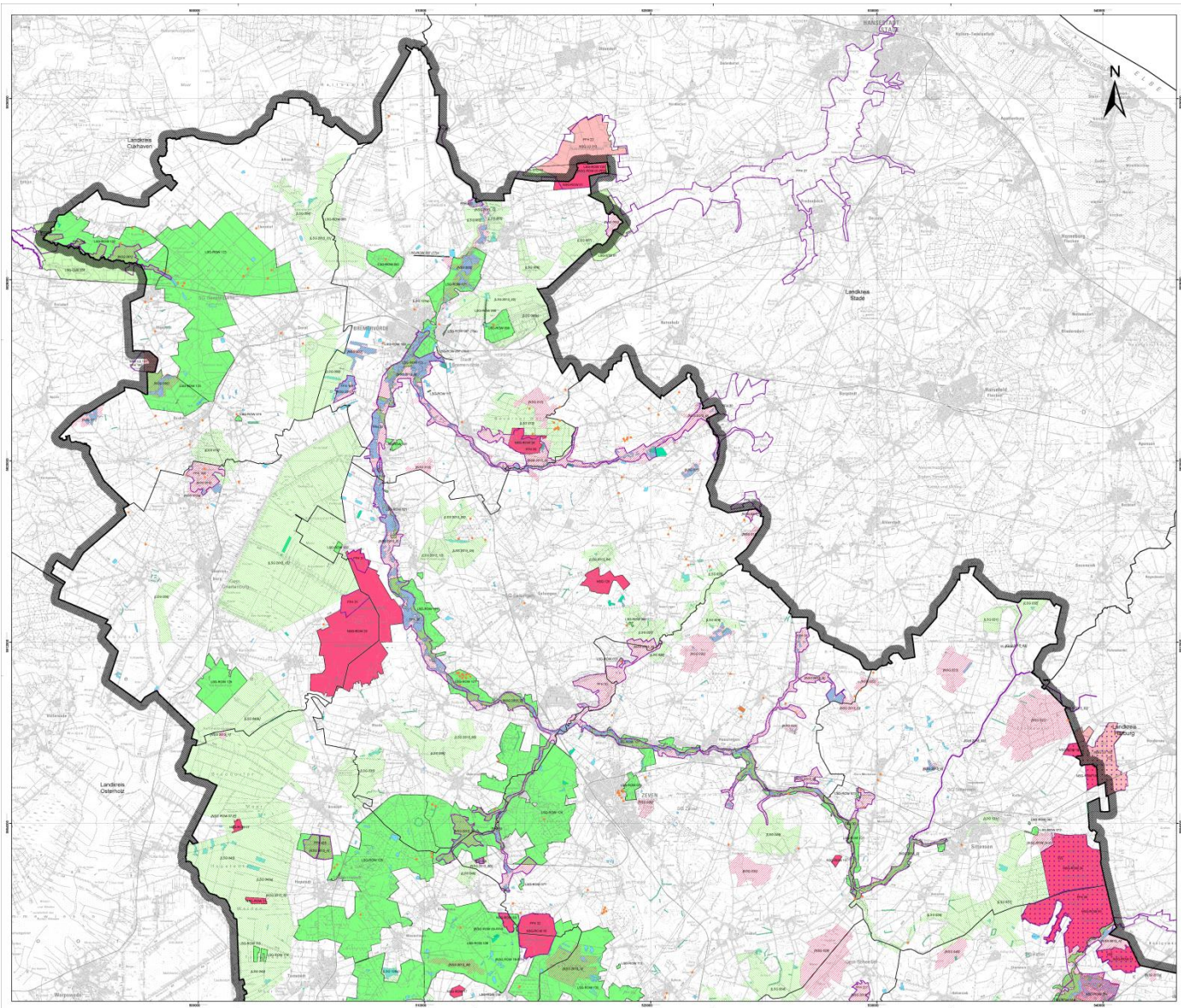
Gebiete, die die fachlichen Voraussetzungen als Naturschutzgebiet erfüllen

- Insb. Gebiete, die nach dem Zielkonzept den Zielkategorien I und Ia zugeordnet sind
- Natura 2000 - Kulisse (FFH-Gebiete / EU-Vogelschutzgebiet)
- Kernflächen des Biotopverbundes

Gebiete, die die fachlichen Voraussetzungen als Landschaftsschutzgebiet erfüllen

- Insb. Gebiete, die nach dem Zielkonzept den Zielkategorien II und III zugeordnet sind (z.B. hohe Landschaftsbildqualität, alte Waldstandorte)
- Gebiete mit besonderer Bedeutung für die landschaftsbezogene (ruhige) Erholung
- Kulturhistorisch bedeutsame Landschaften (Gnarrenburger Moor)
- Landwirtschaftlich geprägte Gebiete mit besonderer Bedeutung für Brut- / Gastvögel
- Grünlandgeprägte Auen (insb. Bachniederungen in der Geest)
- Ggf. Verbindungsflächen des Biotopverbundes
- Aufgrund potenzieller Gefährdungen schutzbedürftige Gebiete

Umsetzung des Zielkonzepts (Schutzgebietskulisse)



Schutzgebiete und Schutzgebiete

- Besondere Naturschutzgebiete (BN) gemäß § 28 Abs.1 Nr. 1 Naturschutzgesetz
- Naturschutzgebiete (NSG) gemäß § 28 Abs.1 Nr. 2 Naturschutzgesetz
- Landes- oder Kreisfördergebiete (LF) gemäß § 28 Abs.1 Nr. 3 Naturschutzgesetz
- Biosphärenpark (BP) gemäß § 28 Abs.1 Nr. 4 Naturschutzgesetz
- Biosphärenpark (BP) gemäß § 28 Abs.1 Nr. 5 Naturschutzgesetz
- Biosphärenpark (BP) gemäß § 28 Abs.1 Nr. 6 Naturschutzgesetz
- Biosphärenpark (BP) gemäß § 28 Abs.1 Nr. 7 Naturschutzgesetz
- Biosphärenpark (BP) gemäß § 28 Abs.1 Nr. 8 Naturschutzgesetz
- Biosphärenpark (BP) gemäß § 28 Abs.1 Nr. 9 Naturschutzgesetz
- Biosphärenpark (BP) gemäß § 28 Abs.1 Nr. 10 Naturschutzgesetz
- Biosphärenpark (BP) gemäß § 28 Abs.1 Nr. 11 Naturschutzgesetz
- Biosphärenpark (BP) gemäß § 28 Abs.1 Nr. 12 Naturschutzgesetz
- Biosphärenpark (BP) gemäß § 28 Abs.1 Nr. 13 Naturschutzgesetz
- Biosphärenpark (BP) gemäß § 28 Abs.1 Nr. 14 Naturschutzgesetz
- Biosphärenpark (BP) gemäß § 28 Abs.1 Nr. 15 Naturschutzgesetz
- Biosphärenpark (BP) gemäß § 28 Abs.1 Nr. 16 Naturschutzgesetz
- Biosphärenpark (BP) gemäß § 28 Abs.1 Nr. 17 Naturschutzgesetz
- Biosphärenpark (BP) gemäß § 28 Abs.1 Nr. 18 Naturschutzgesetz
- Biosphärenpark (BP) gemäß § 28 Abs.1 Nr. 19 Naturschutzgesetz
- Biosphärenpark (BP) gemäß § 28 Abs.1 Nr. 20 Naturschutzgesetz
- Biosphärenpark (BP) gemäß § 28 Abs.1 Nr. 21 Naturschutzgesetz
- Biosphärenpark (BP) gemäß § 28 Abs.1 Nr. 22 Naturschutzgesetz
- Biosphärenpark (BP) gemäß § 28 Abs.1 Nr. 23 Naturschutzgesetz
- Biosphärenpark (BP) gemäß § 28 Abs.1 Nr. 24 Naturschutzgesetz
- Biosphärenpark (BP) gemäß § 28 Abs.1 Nr. 25 Naturschutzgesetz
- Biosphärenpark (BP) gemäß § 28 Abs.1 Nr. 26 Naturschutzgesetz
- Biosphärenpark (BP) gemäß § 28 Abs.1 Nr. 27 Naturschutzgesetz
- Biosphärenpark (BP) gemäß § 28 Abs.1 Nr. 28 Naturschutzgesetz
- Biosphärenpark (BP) gemäß § 28 Abs.1 Nr. 29 Naturschutzgesetz
- Biosphärenpark (BP) gemäß § 28 Abs.1 Nr. 30 Naturschutzgesetz
- Biosphärenpark (BP) gemäß § 28 Abs.1 Nr. 31 Naturschutzgesetz
- Biosphärenpark (BP) gemäß § 28 Abs.1 Nr. 32 Naturschutzgesetz
- Biosphärenpark (BP) gemäß § 28 Abs.1 Nr. 33 Naturschutzgesetz
- Biosphärenpark (BP) gemäß § 28 Abs.1 Nr. 34 Naturschutzgesetz
- Biosphärenpark (BP) gemäß § 28 Abs.1 Nr. 35 Naturschutzgesetz
- Biosphärenpark (BP) gemäß § 28 Abs.1 Nr. 36 Naturschutzgesetz
- Biosphärenpark (BP) gemäß § 28 Abs.1 Nr. 37 Naturschutzgesetz
- Biosphärenpark (BP) gemäß § 28 Abs.1 Nr. 38 Naturschutzgesetz
- Biosphärenpark (BP) gemäß § 28 Abs.1 Nr. 39 Naturschutzgesetz
- Biosphärenpark (BP) gemäß § 28 Abs.1 Nr. 40 Naturschutzgesetz
- Biosphärenpark (BP) gemäß § 28 Abs.1 Nr. 41 Naturschutzgesetz
- Biosphärenpark (BP) gemäß § 28 Abs.1 Nr. 42 Naturschutzgesetz
- Biosphärenpark (BP) gemäß § 28 Abs.1 Nr. 43 Naturschutzgesetz
- Biosphärenpark (BP) gemäß § 28 Abs.1 Nr. 44 Naturschutzgesetz
- Biosphärenpark (BP) gemäß § 28 Abs.1 Nr. 45 Naturschutzgesetz
- Biosphärenpark (BP) gemäß § 28 Abs.1 Nr. 46 Naturschutzgesetz
- Biosphärenpark (BP) gemäß § 28 Abs.1 Nr. 47 Naturschutzgesetz
- Biosphärenpark (BP) gemäß § 28 Abs.1 Nr. 48 Naturschutzgesetz
- Biosphärenpark (BP) gemäß § 28 Abs.1 Nr. 49 Naturschutzgesetz
- Biosphärenpark (BP) gemäß § 28 Abs.1 Nr. 50 Naturschutzgesetz

Natura 2000-Kulisse

- FFH-Gebiet gemäß Natura 2000
- Europäisches Vogelschutzgebiet gemäß Natura 2000

nachrichtliche Darstellung

- Naturschutzgebiete (NSG) gemäß § 28 Abs.1 Nr. 1 Naturschutzgesetz
- Landes- oder Kreisfördergebiete (LF) gemäß § 28 Abs.1 Nr. 3 Naturschutzgesetz
- Biosphärenpark (BP) gemäß § 28 Abs.1 Nr. 4 Naturschutzgesetz

— Grenze des Landkreises Rotenburg (Wümme)
— Grenze der Samtgemeinden Landkreis
— Samtgemeindegrenzen

Abzug aus den Bestandsdaten der Niedersächsischen
Verwaltungs- und Katastervermessung, © 2011

LANDSCHAFTSRAHMENPLAN

LANDKREIS ROTENBURG (WÜMME)

Stand 2015

VORABZUG (Stand: 24.06.2015)

Karte 6 (Word)
**Schutz, Pflege und Entwicklung
best. Teile von Natur u. Landschaft**

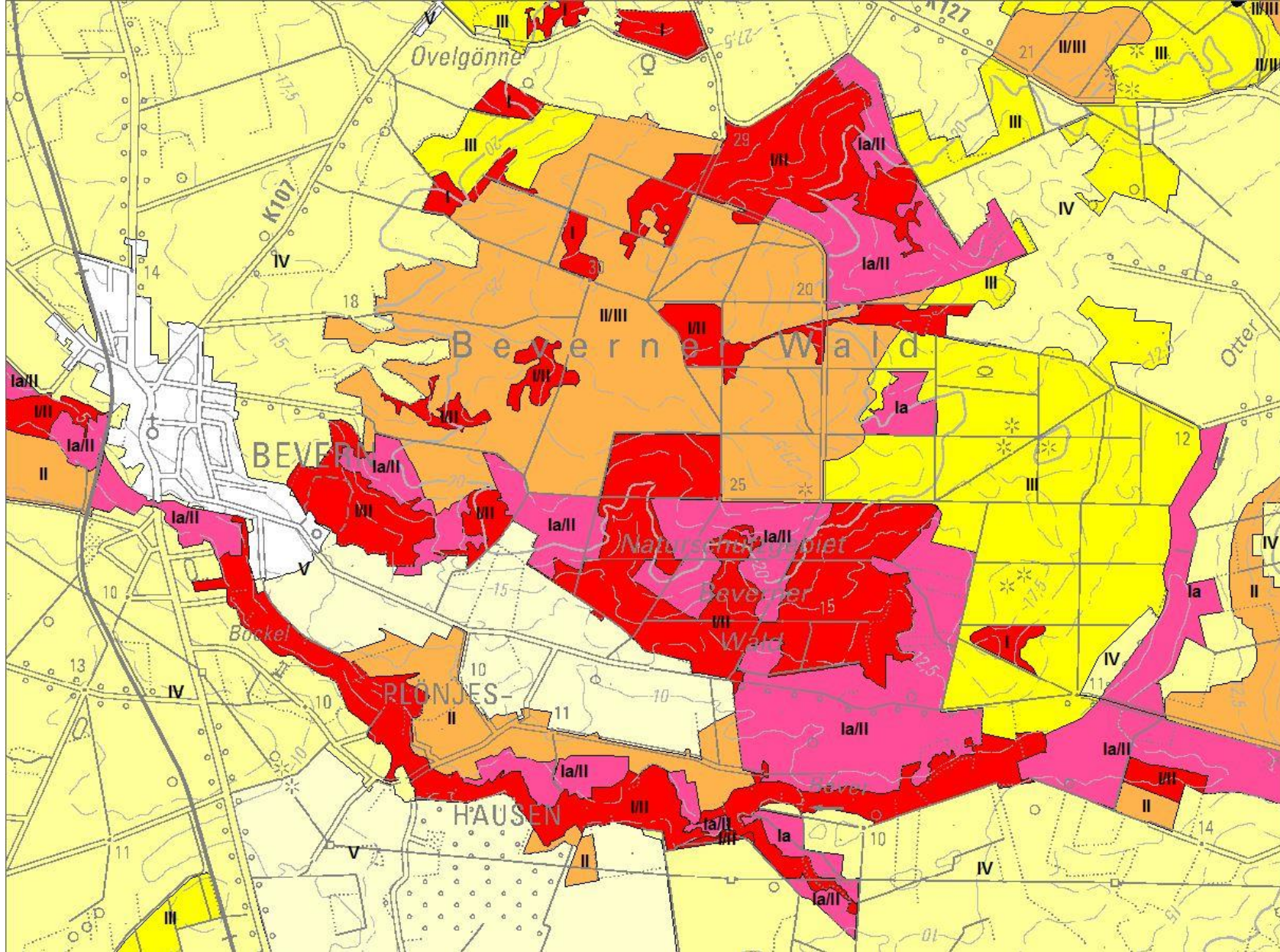
HERAUSGEBER:
Landkreis Rotenburg (Wümme)
Landratsamt
Am Markt 1, 38440 Rotenburg (Wümme)
Telefon: +49 (0)5301 28-1000
Telefax: +49 (0)5301 28-1002
E-Mail: info@lra-rotenburg.de

BEREITUNG / UMSETZUNG:
ALAND
Postfach 10 10 10, 38440 Rotenburg (Wümme)
Telefon: +49 (0)5301 28-1000
Telefax: +49 (0)5301 28-1002
E-Mail: info@aland.de

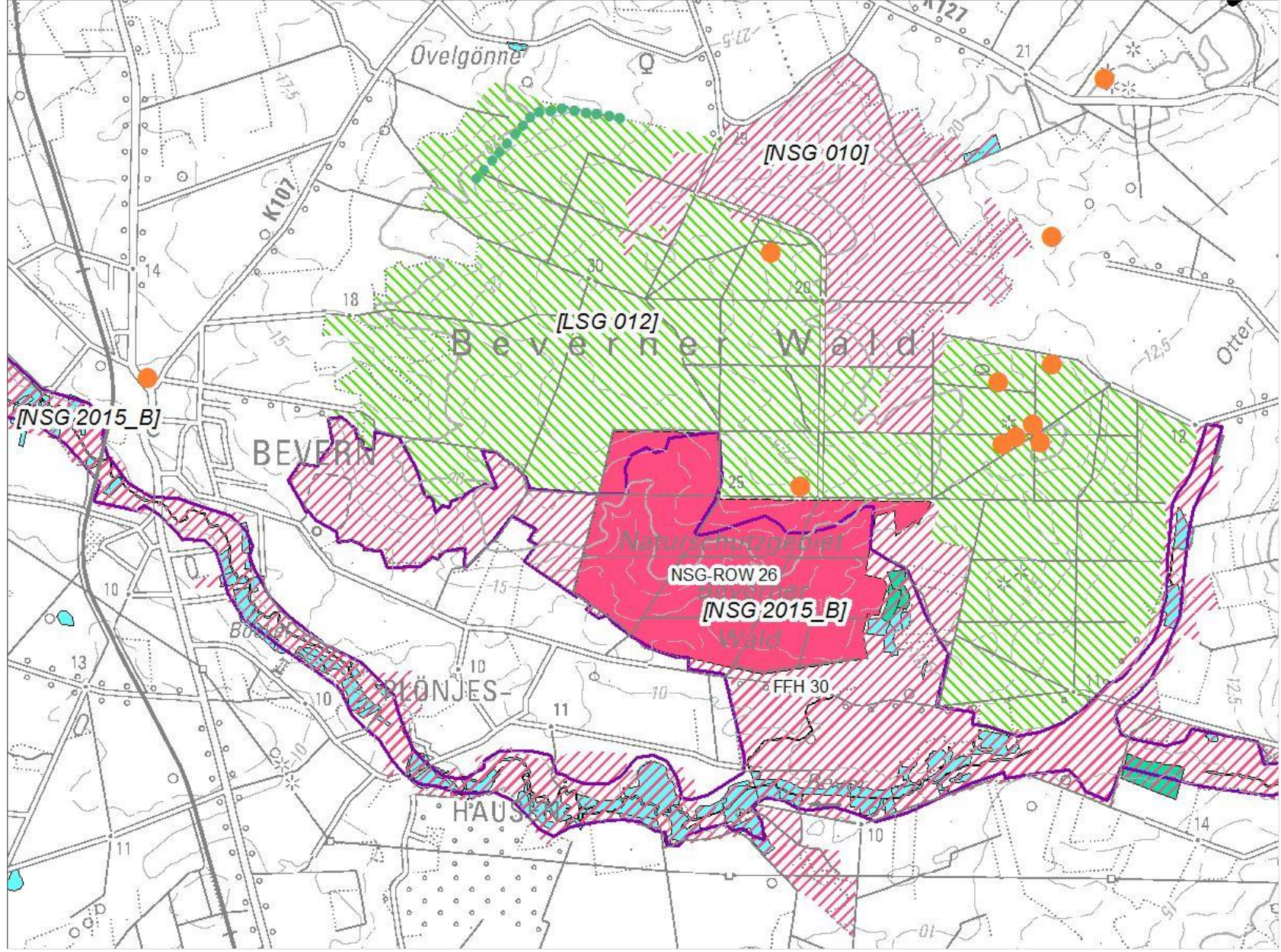
Mastab: 1 : 50 000

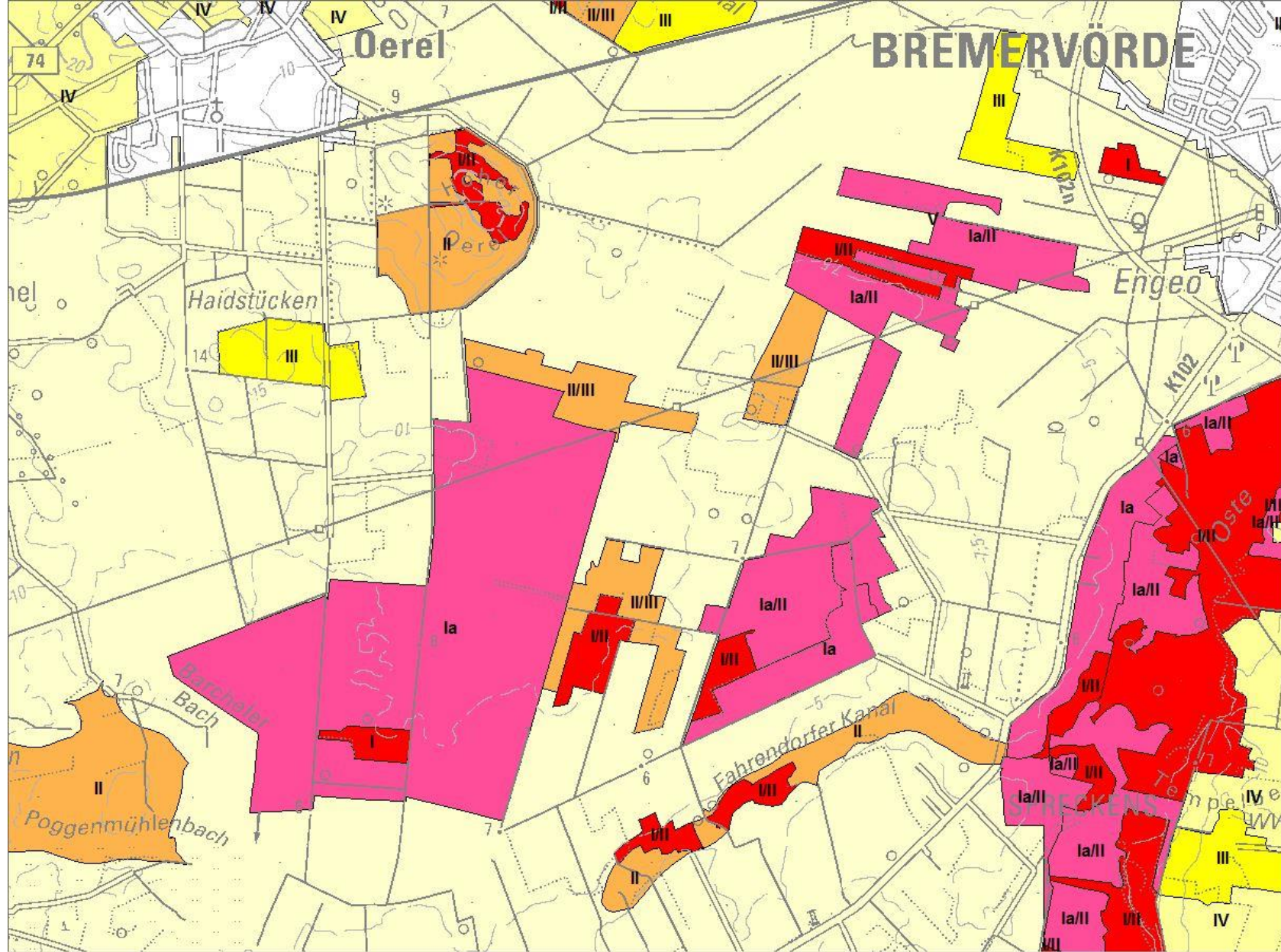


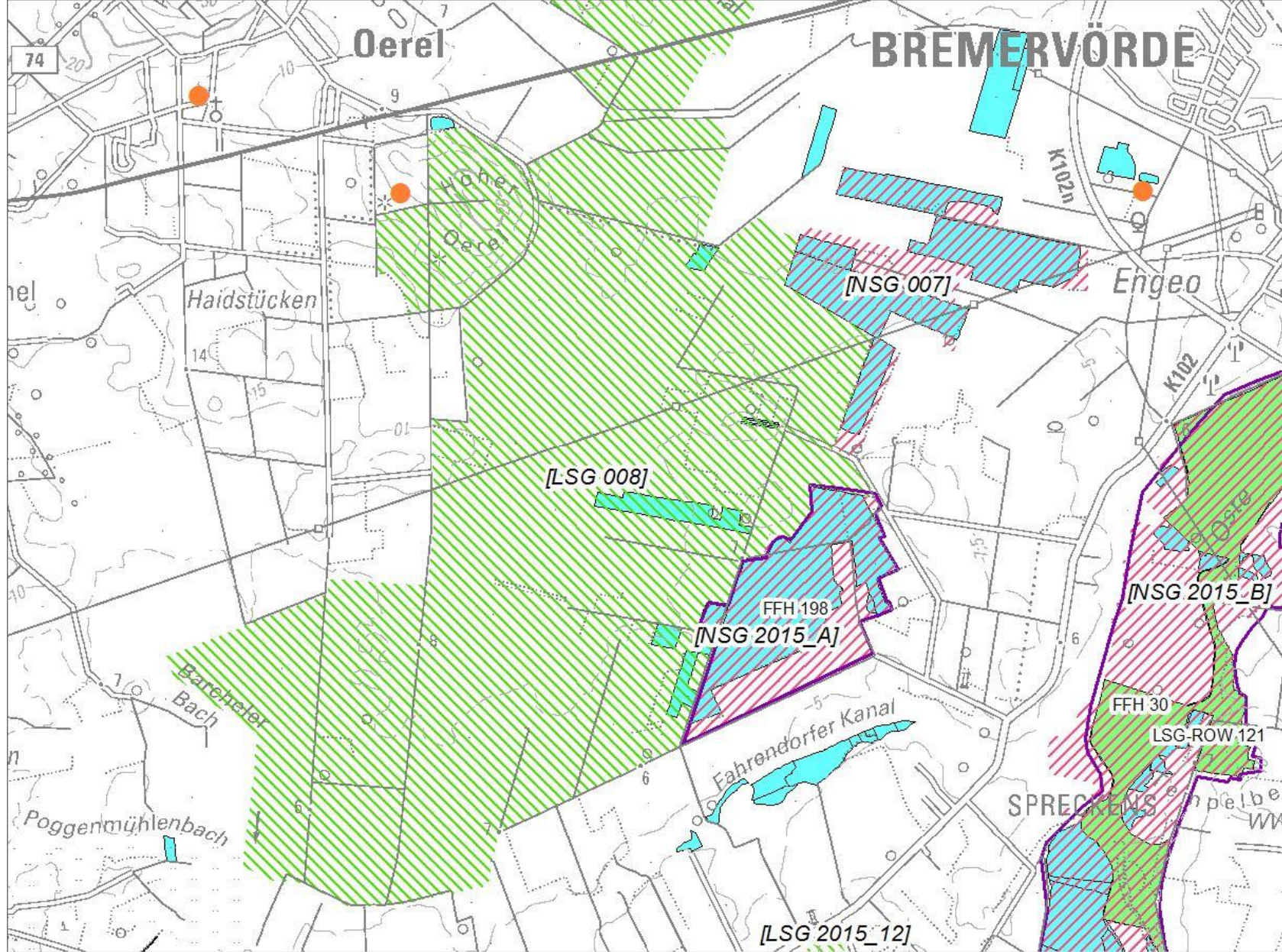
Zielkonzept (Zielkategorien)

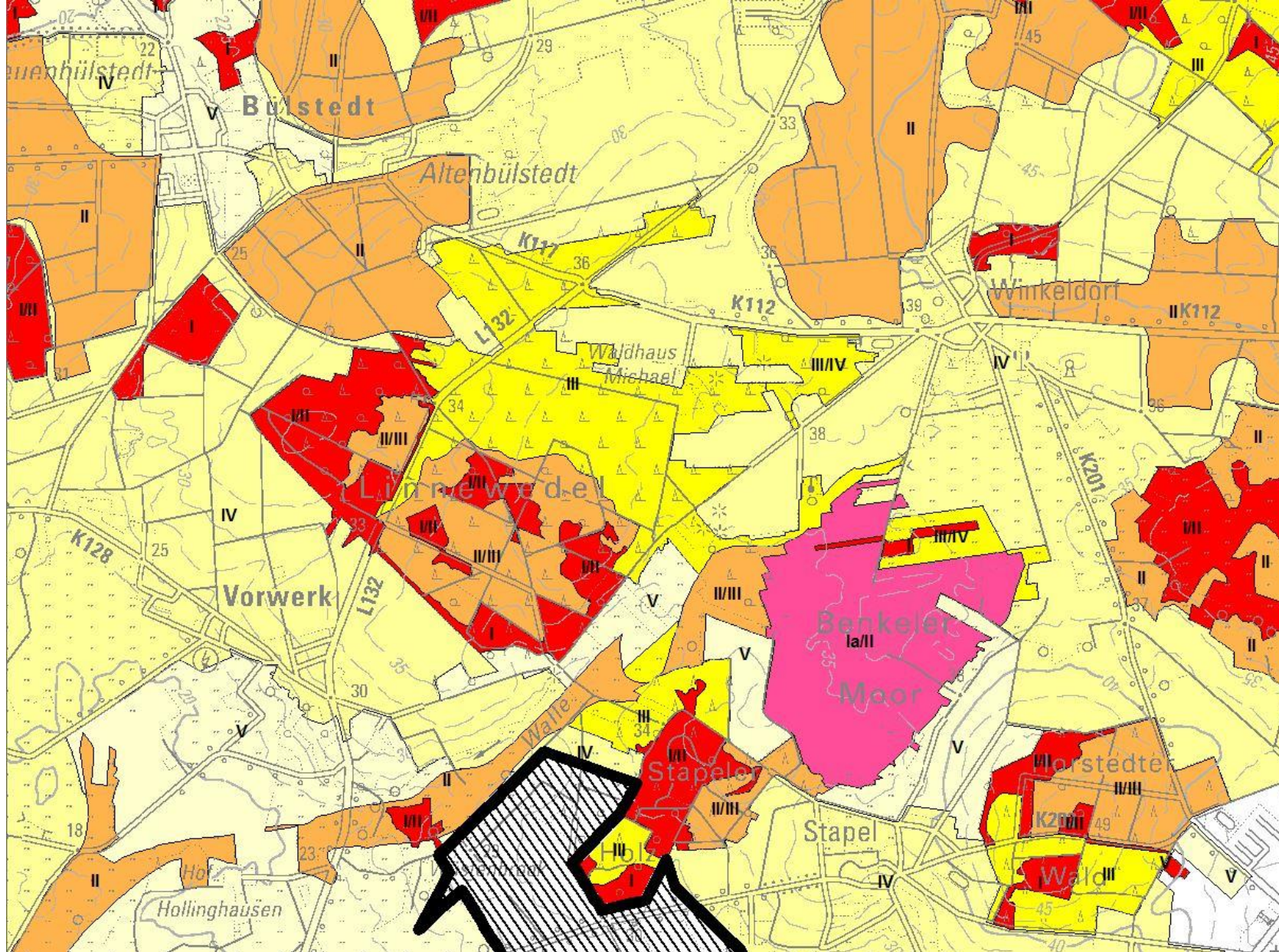


Umsetzung des Zielkonzepts (Schutzgebietskulisse)

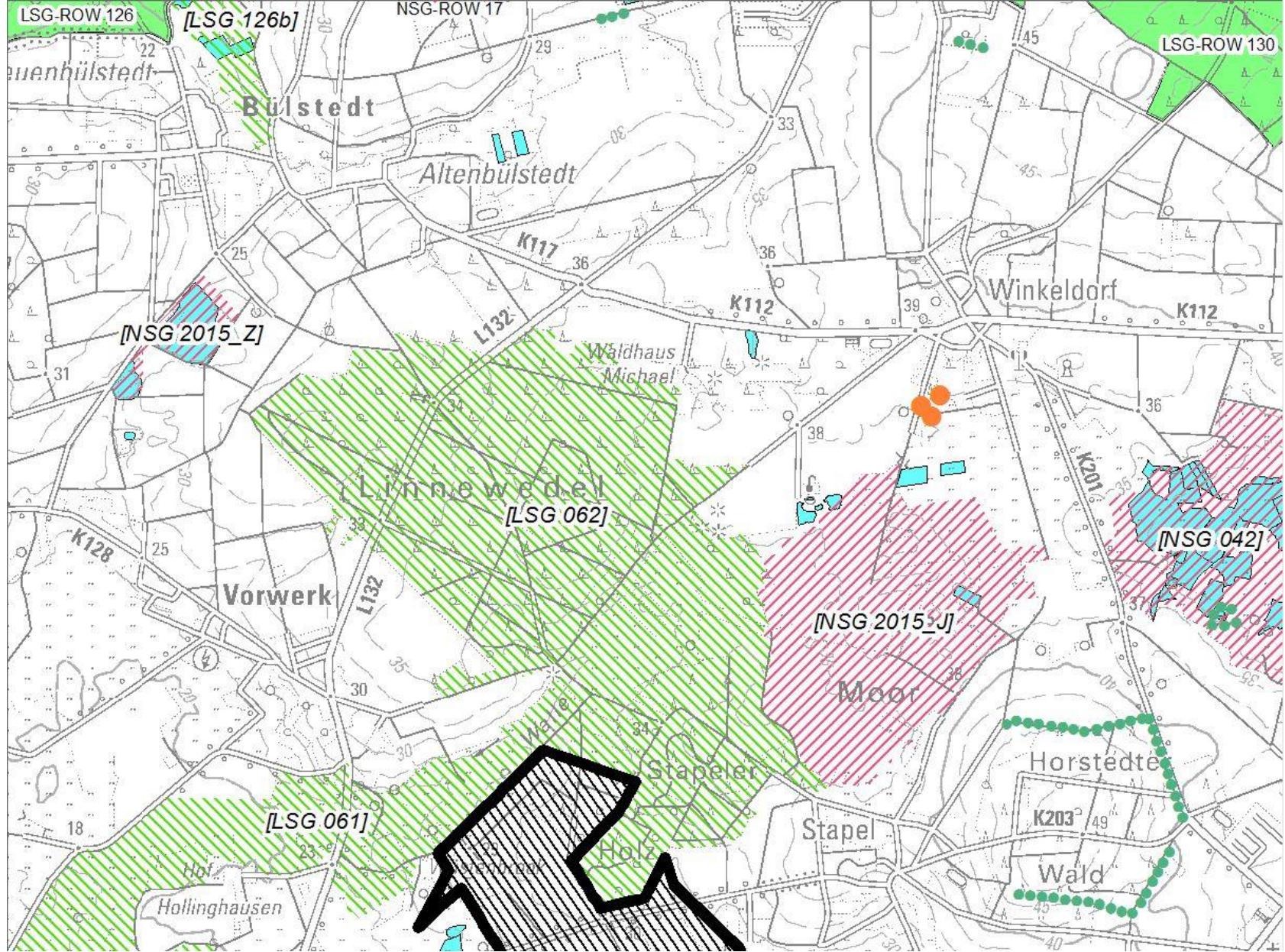




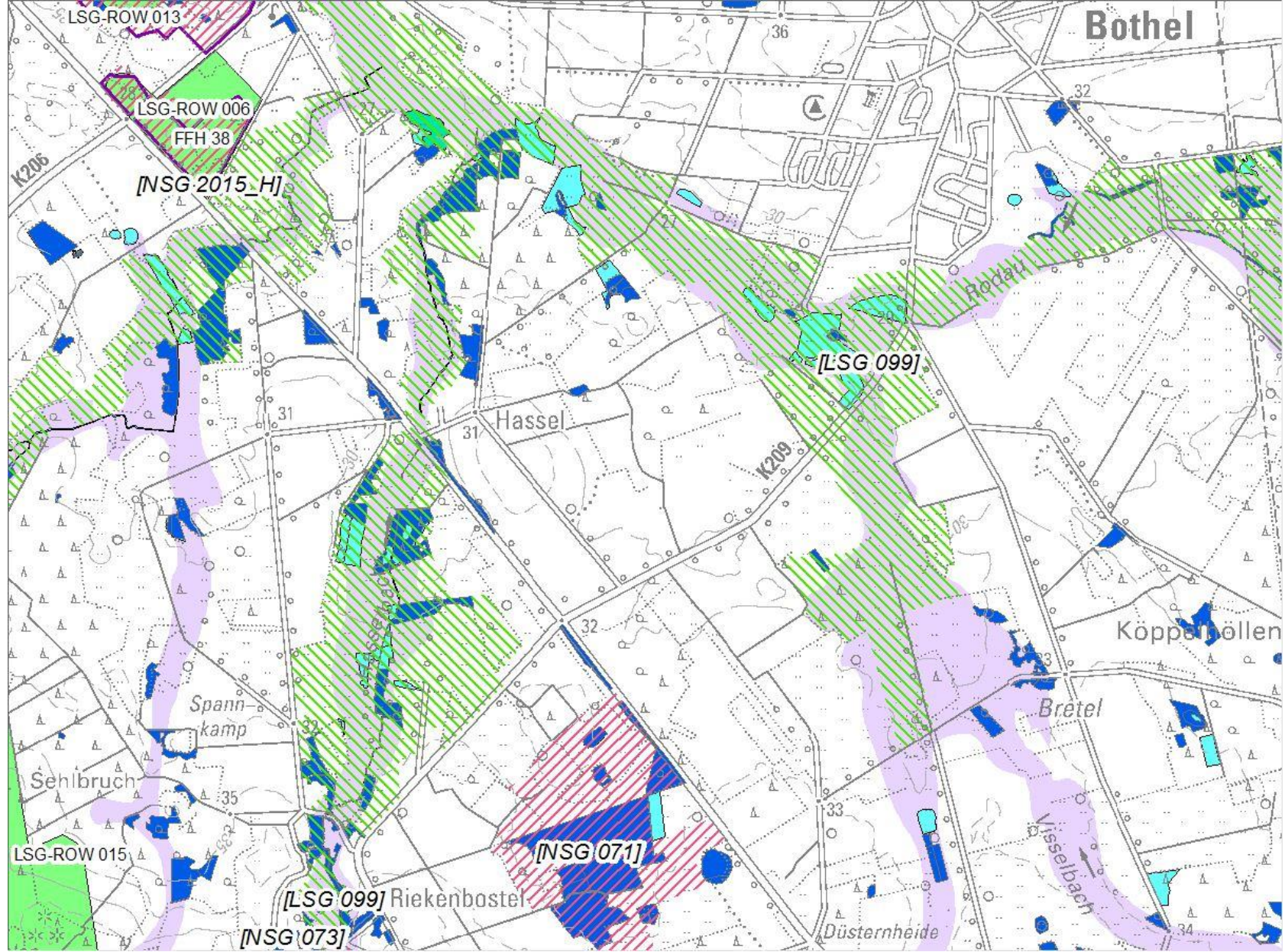




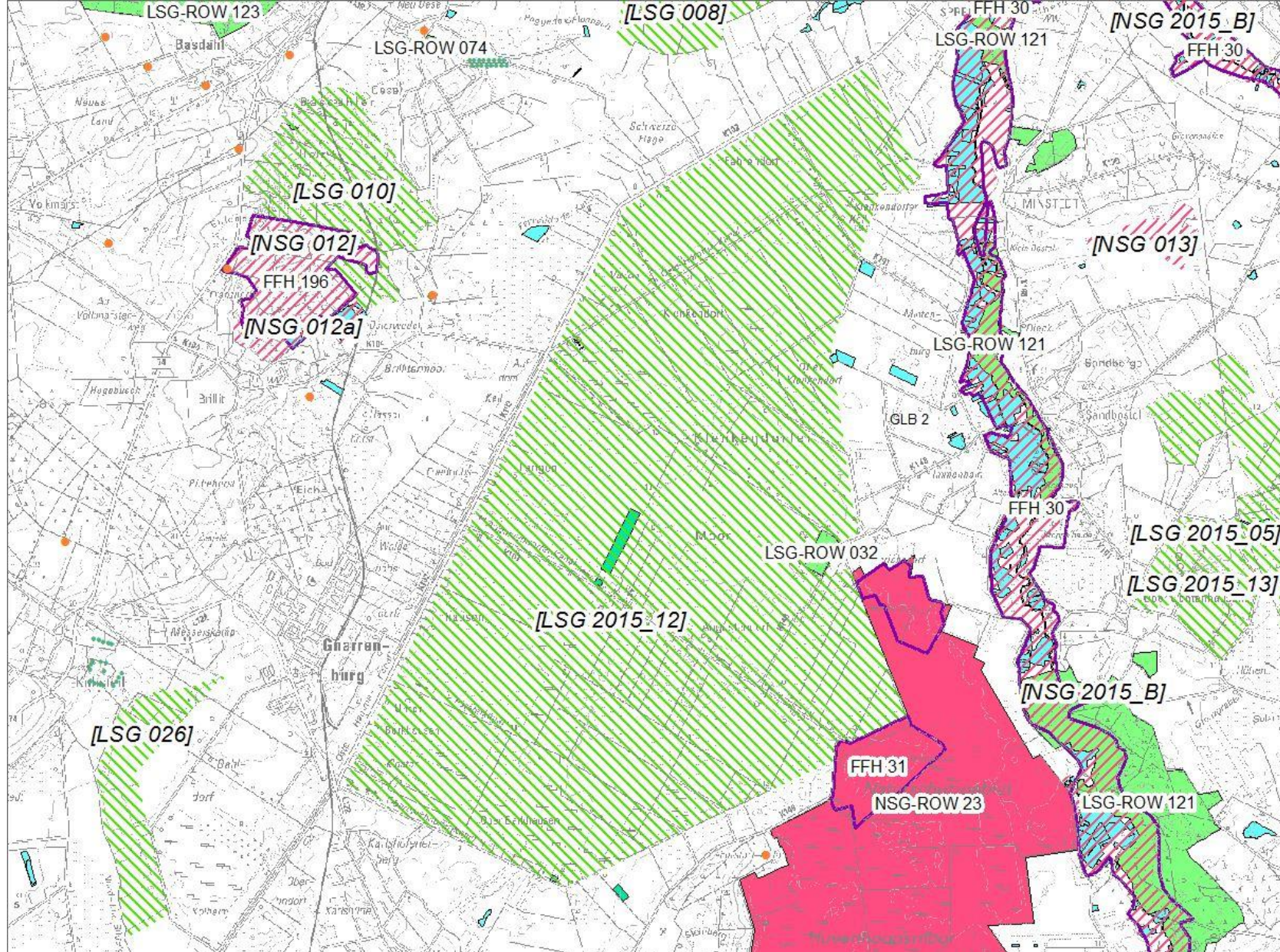
Umsetzung des Zielkonzepts (Schutzgebietskulisse)



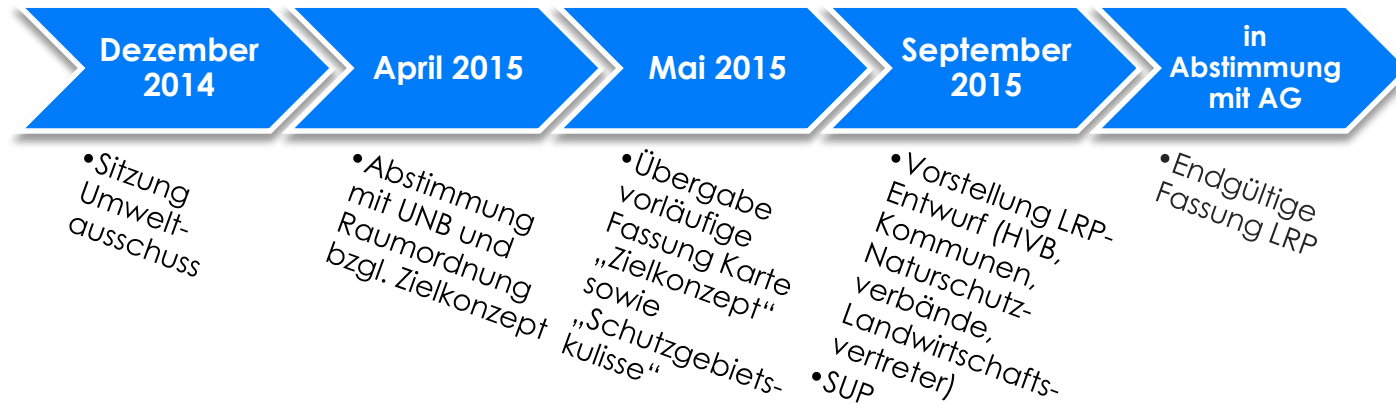
Umsetzung des Zielkonzepts (Schutzgebietskulisse)



Umsetzung des Zielkonzepts (Schutzgebietskulisse)



ZEITPLANUNG



Aktuell laufende und geplante Arbeiten

- Abstimmung des Zielkonzepts und der Schutzgebietskulisse
- Fertigstellung der Texte und Karten zum Erläuterungsbericht
- Vorbereitung der Informationsveranstaltungen zum LRP



Vielen Dank für Ihre Aufmerksamkeit!

Fotos: ALAND 2013 - 2015

