



Landkreis Rotenburg (Wümme)

Geplante Schulbaumaßnahmen 2015 (Auswahl)

Referentin:
Christina Bonke





Gymnasium Bremervörde

- **Erweiterung Bibliothek**

HHP 2015 Gesamtansatz 260.000€

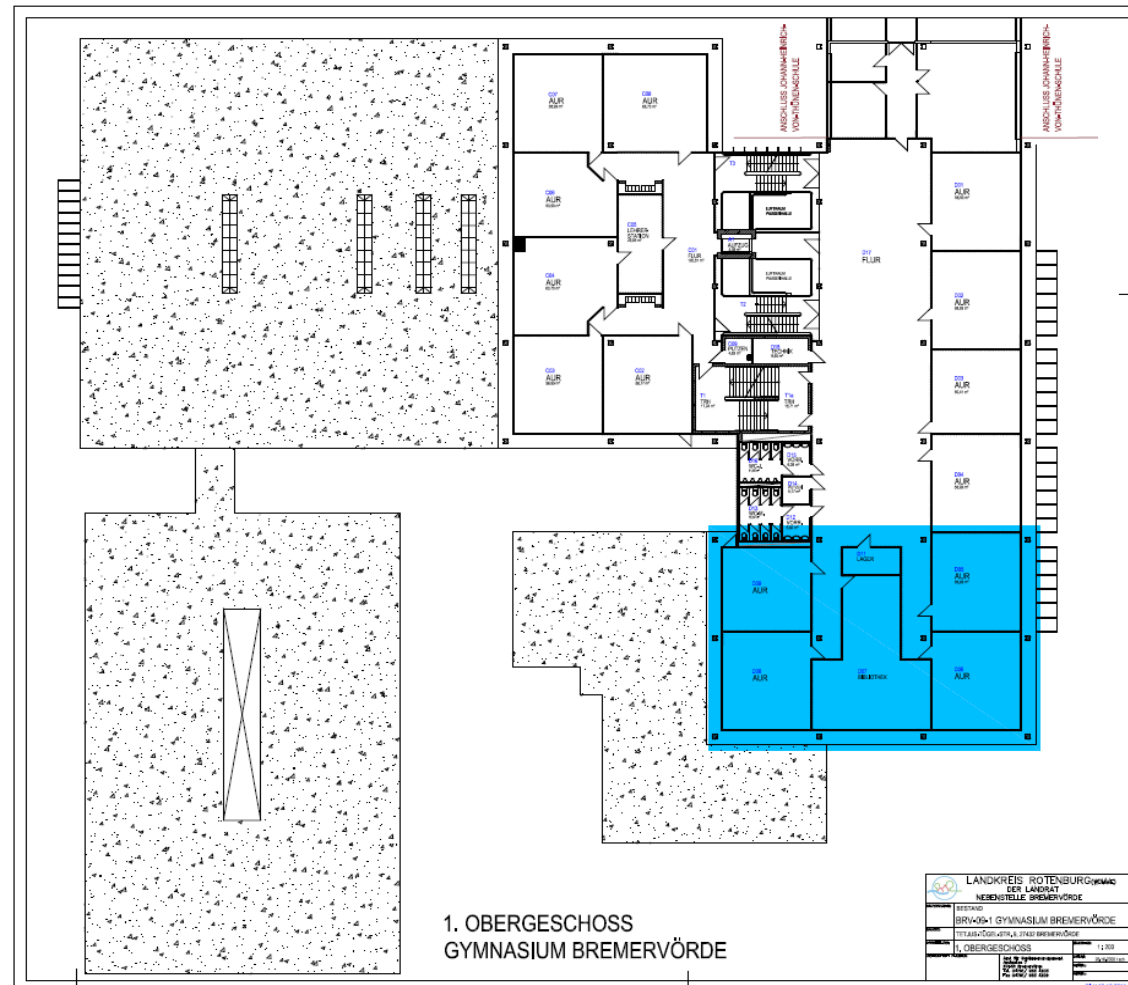
- **Sanierung D-Deck**

HHP 2015 Gesamtansatz 285.000€



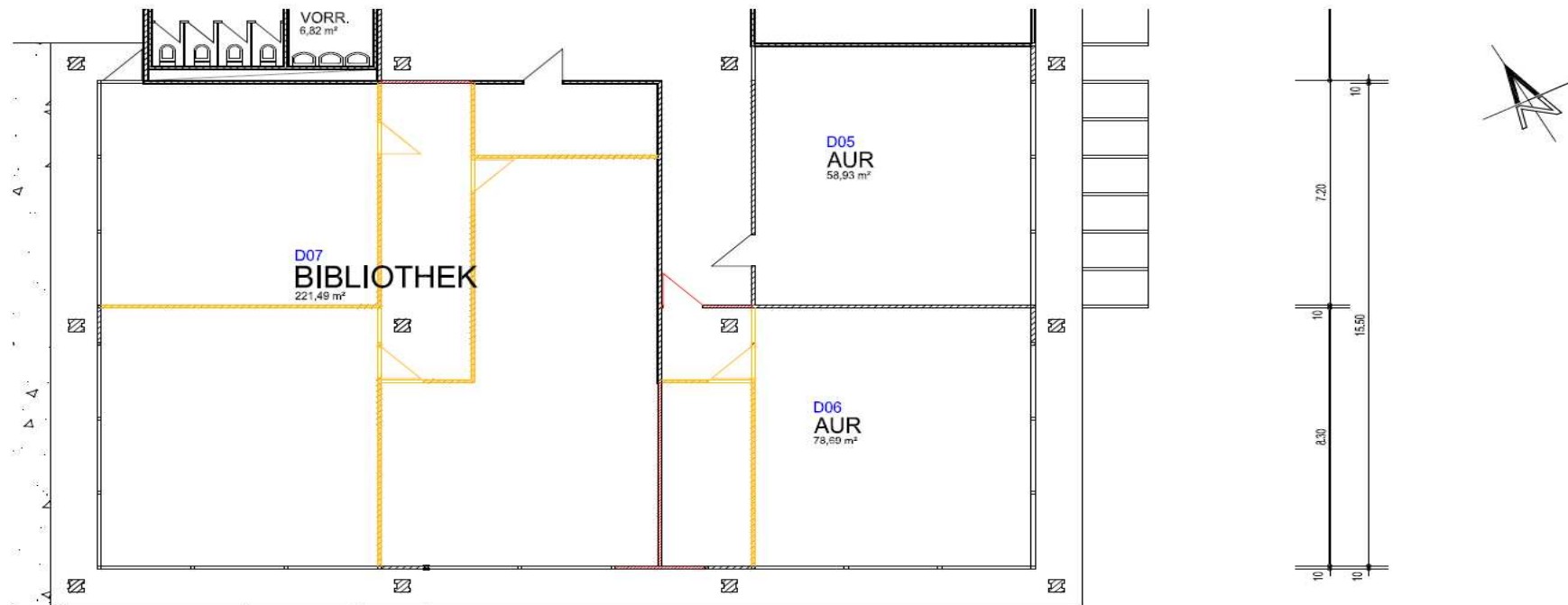



Gymnasium Bremervörde



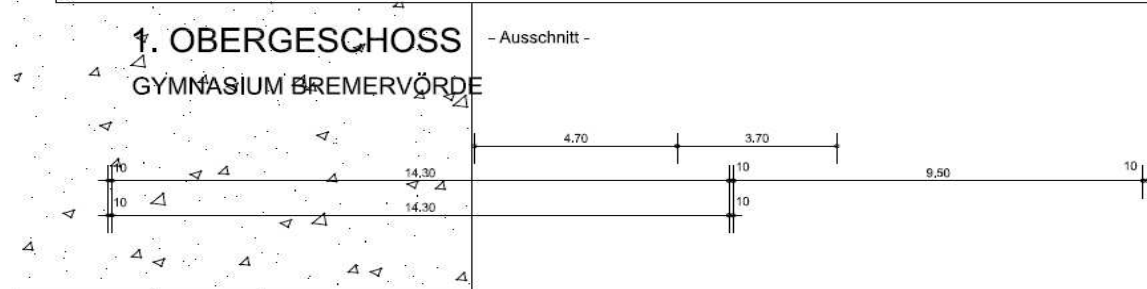


Gymnasium Bremervörde



 NEU
 ABRUCH
 VORHANDEN

1. OBERGESCHOSS
GYMNASIUM BREMERVÖRDE



 LANDKREIS ROTENBURG (WÜMME) DER LANDRAT NEBENSTELLE BREMERVÖRDE			
BAUVORNAME:	Umbau Bibliothek BRV-09-1 GYMNASIUM BREMERVÖRDE		
BAUORT:	TETJUS-TÜGEL-STR. 9, 27432 BREMERVÖRDE		
DARSTELLUNG:	1. OBERGESCHOSS - Ausschnitt -	MASSSTAB:	1 : 100
UNTERSCHRIFT PLANING:	Amt für Gebäudemanagement Arnoldshöf 7 27432 Bremervörde Tel. 04761/ 983 4203 Fax 04761/ 983 4208	DATUM:	14,05,2014/sch
		GEZEICHN:	
		GEZEICHN:	





Ratsgymnasium Rotenburg (Wümme)

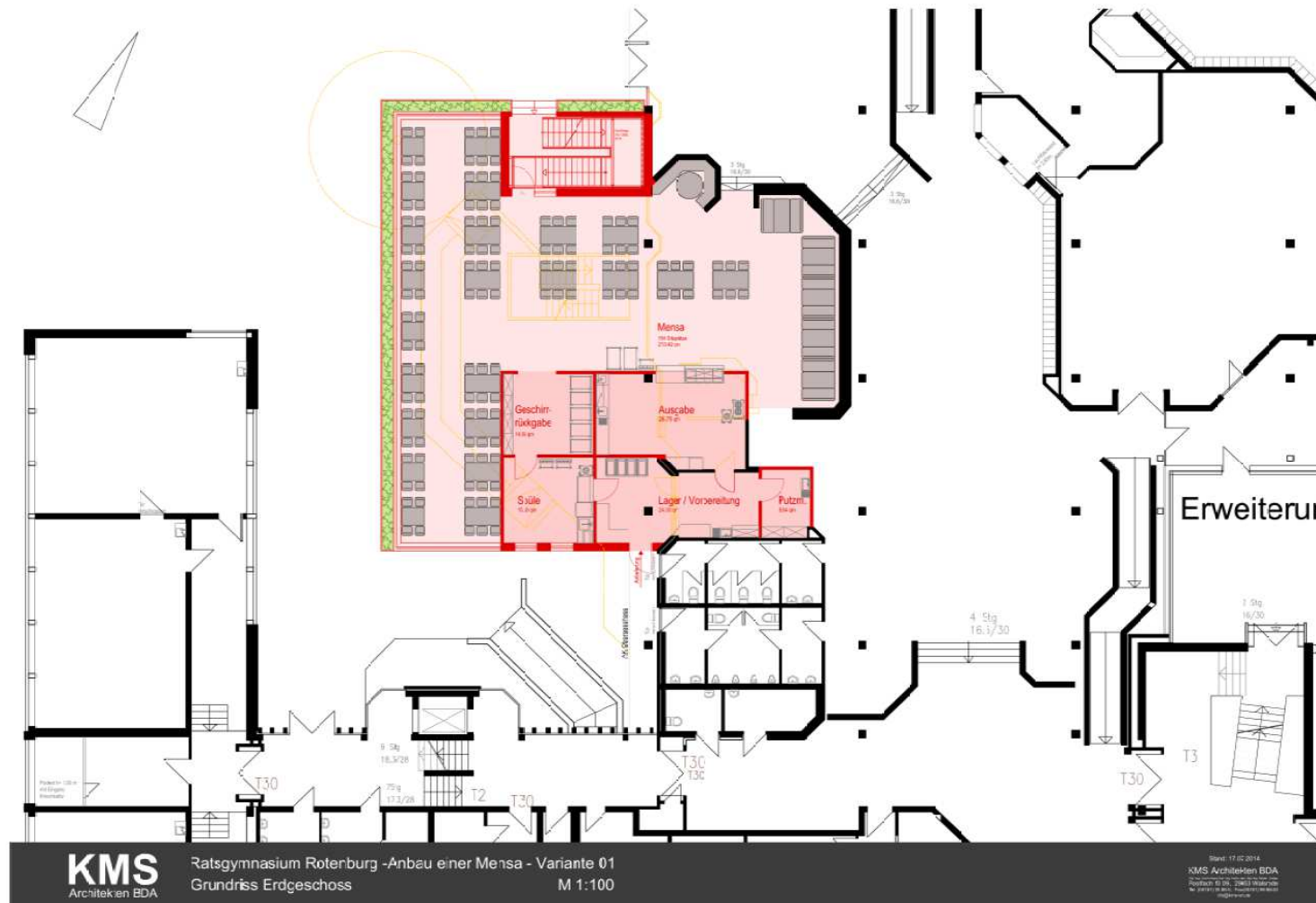
■ Erweiterung Cafeteria

HHP 2014	314.000€
HHP 2015	686.000€ VE
Gesamtansatz	1.000.000€





Ratsgymnasium Rotenburg (Wümme)



KMS
Architekten BDA

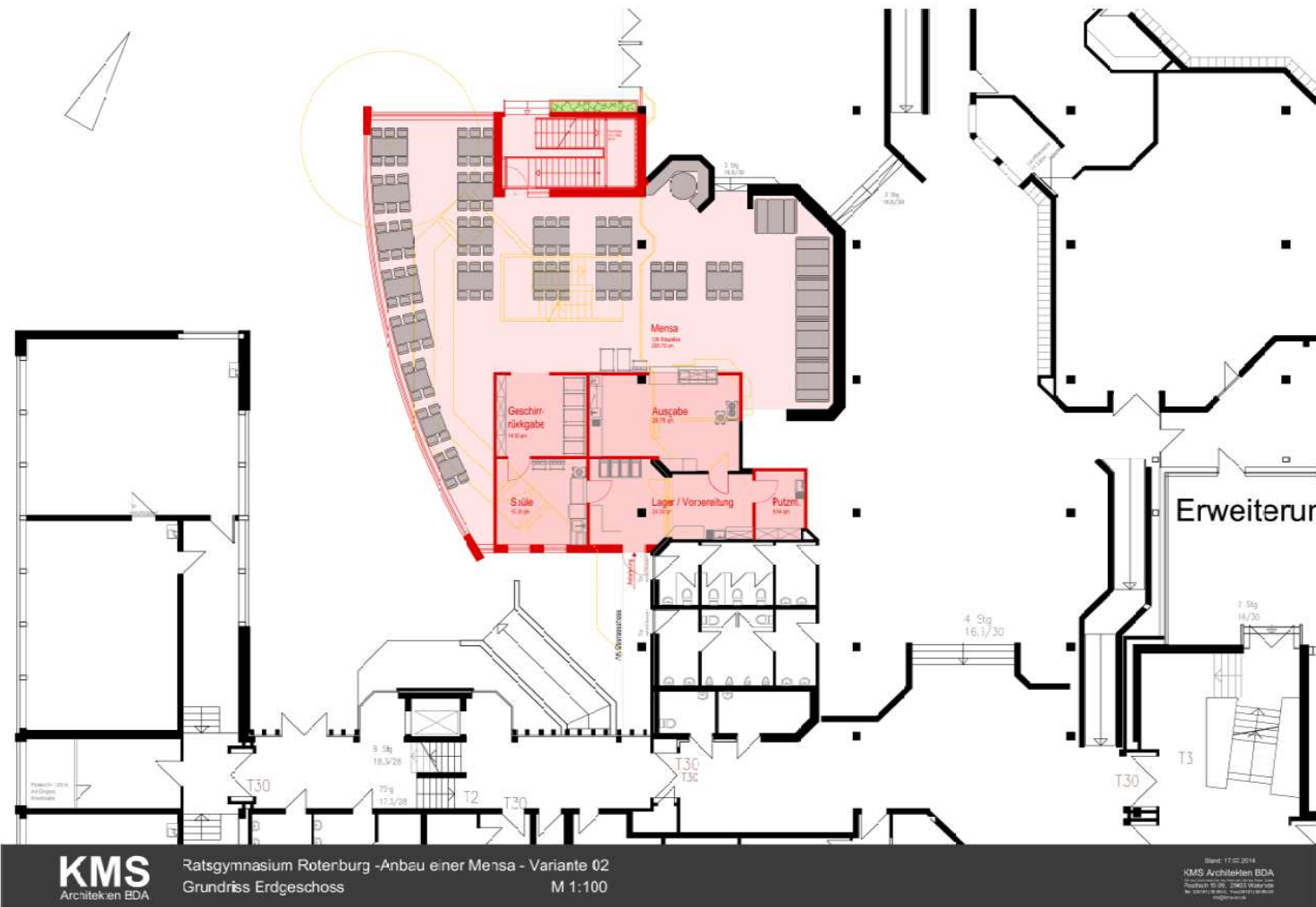
Ratsgymnasium Rotenburg -Anbau einer Mensa - Variante 01
Grundriss Erdgeschoss
M 1:100

Stand: 17.02.2014
KMS Architekten BDA
Postfach 10 04, 38613 Wülfersen
Tel: 05301 200-100, Fax: 05301 200-100
www.kms-architekten.de





Ratsgymnasium Rotenburg (Wümme)



KMS
Architekten BDA

Ratsgymnasium Rotenburg -Anbau einer Mensa - Variante 02
Grundriss Erdgeschoss
M 1:100

Stand: 17.02.2014
KMS Architekten BDA
Profession: Dr. Ingrid Wenzel
www.kms-architekten.de





St. Viti-Gymnasium Zeven

■ Erstellung Zweifeldhalle

HHP 2014 335.000€

HHP 2015 2.028.000€

HHP 2016 1.900.000€

Gesamtansatz 4.263.000€





St. Viti-Gymnasium Zeven





St. Viti-Gymnasium Zeven

Kostenschätzung gem DIN 276 brutto		
1 Grundstück	200.000 €	
2 Herrichtung und Erschließung	20.000 €	
3 Bauwerk - Baukonstruktion	1.650.000 €	
Herrichtung als Versammlungsstätte	300.000 €	2.170.000
4 Bauwerk - Technische Anlagen	520.000 €	
5 Außenanlagen	500.000 €	
6 Ausstattung	70.000 €	
7 Baunebenkosten	550.000 €	
GESAMT	3.810.000 €	
12 % Sicherheit	453.000 €	
AUFGESTELLT	4.263.000 €	





Ansprechpartner/in

- **Christina Bonke**
- **Christina.Bonke@lk-row.de**
- **Telefon: 04261/983-2200**
- **Telefax: 04261/983-88-2200**

