

Anhang 7 (Entwicklung der Daseinsvorsorge und Zentralen Orte;  
Erreichbarkeitsräume der Mittelzentren, zu Abschnitt 2.2 Ziffer 05 Satz 2) zum

### LANDES-RAUMORDNUNGSPROGRAMM NIEDERSACHSEN

Entwurf 2014

Zeichnerische Darstellung:




 **mittelzentrale Erreichbarkeitsräume  
für Mittelzentren, Mittelzentren mit  
oberzentraler Teilfunktion und Oberzentren**

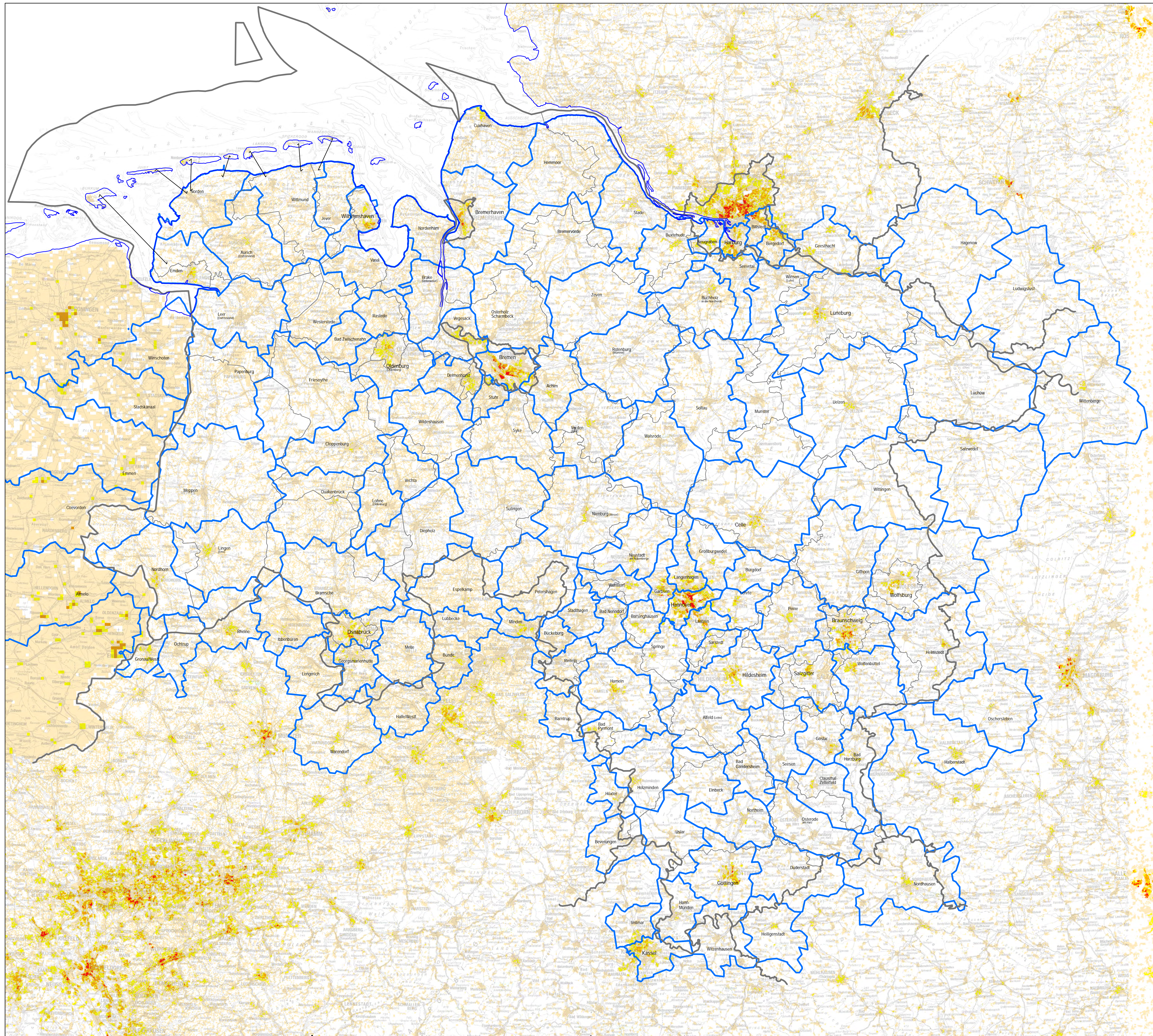
2.2

Nachrichtliche Darstellung:

**Einwohner je 250 m x 250 m Kachel**



 Landesgrenze / Grenze des Planungsraums, soweit im  
Küstenmeer nicht bestimmt  
 Kreisgrenze  
 Mittlere Tide-Hochwasser-Linie (MTHwL)

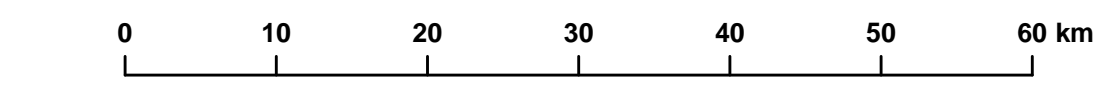


DIE NIEDERSÄCHSISCHE LANDESREGIERUNG  
2014

Kartengrundlage:  
Digitale Topographische Karte 1:500 000

Vervielfältigung mit Erlaubnis des Herausgebers:  
Bundesamt für Kartographie und Geodäsie

Maßstab 1 : 500 000



Quelle der Bevölkerungsdaten  
in Deutschland:  
Kleinräumige Einwohner-schätzung © BBSR Bonn 2013  
Grundlage: Local @ Infos Geodaten 2013  
ATKIS Basis DLM © BKG/GeoBasis - DE 2012  
in den Niederlanden:  
© Eurostat 2006