



# Vereinbarung zwischen Landkreis und kommunalen Trägern über die Förderung von Kindern in Tageseinrichtungen

- Entwurf einer neuen Vereinbarung zum 01.01.2014

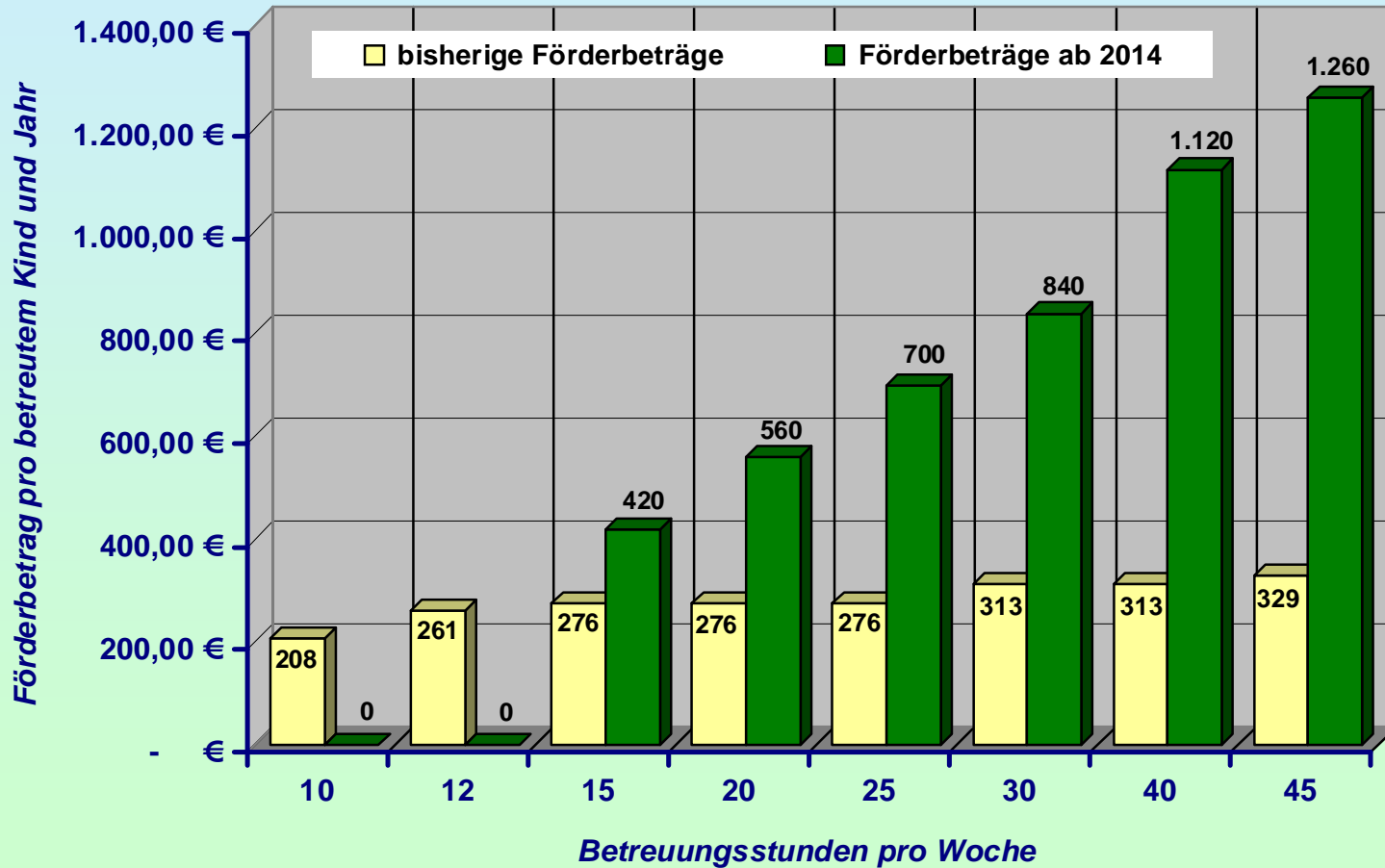


## I. Wesentliche inhaltliche Änderungen / Ergänzungen

- deutliche **Anhebung der laufenden Betriebskostenförderung** (kreisweit von jährlich ca. 1,4 Mio € auf ca. 3,3 Mio €)
- **neue Struktur** im Rahmen der Bemessung **der Fördersätze** (linear gekoppelt an den Zeitrahmen des Betreuungsangebots)
- **engere Abstimmung** zwischen Landkreis und Trägern **im Rahmen der Planung**
- **Aufnahme** der laufenden **Betriebskostenförderung für Horteinrichtungen** in die Vereinbarung
- **Verstetigung** der bislang auf die Ausbauphase bis zum 01.08.2013 ausgerichteten **Investitionsförderung** für die Schaffung zusätzlicher **Krippenplätze**
- **Einführung** einer **Investitionsförderung** für die Schaffung zusätzlicher **Hortplätze**

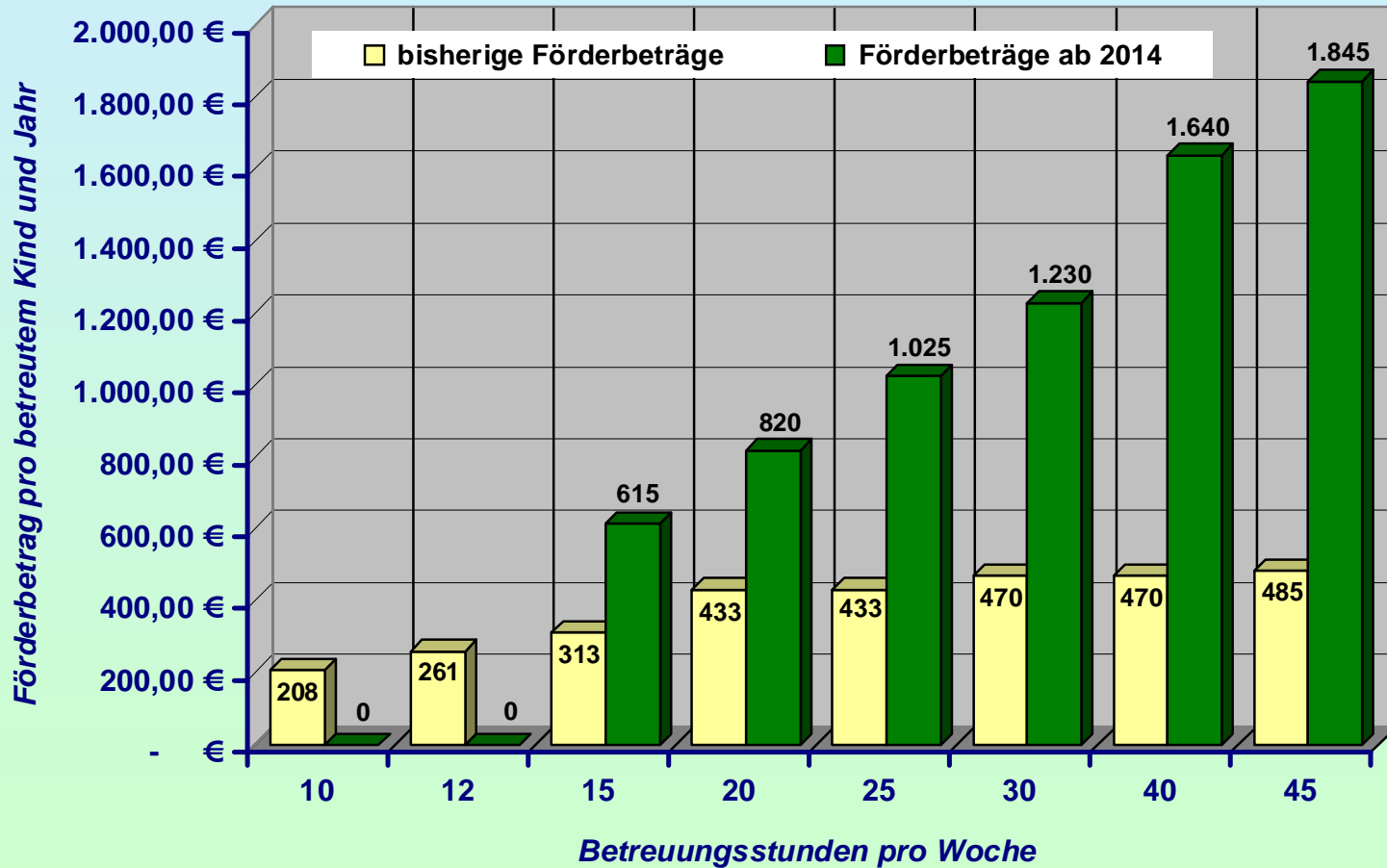


### Vergleich der bisherigen Betriebskostenförderung mit dem ab 2014 vorgesehenen Modell - Kindergärten -



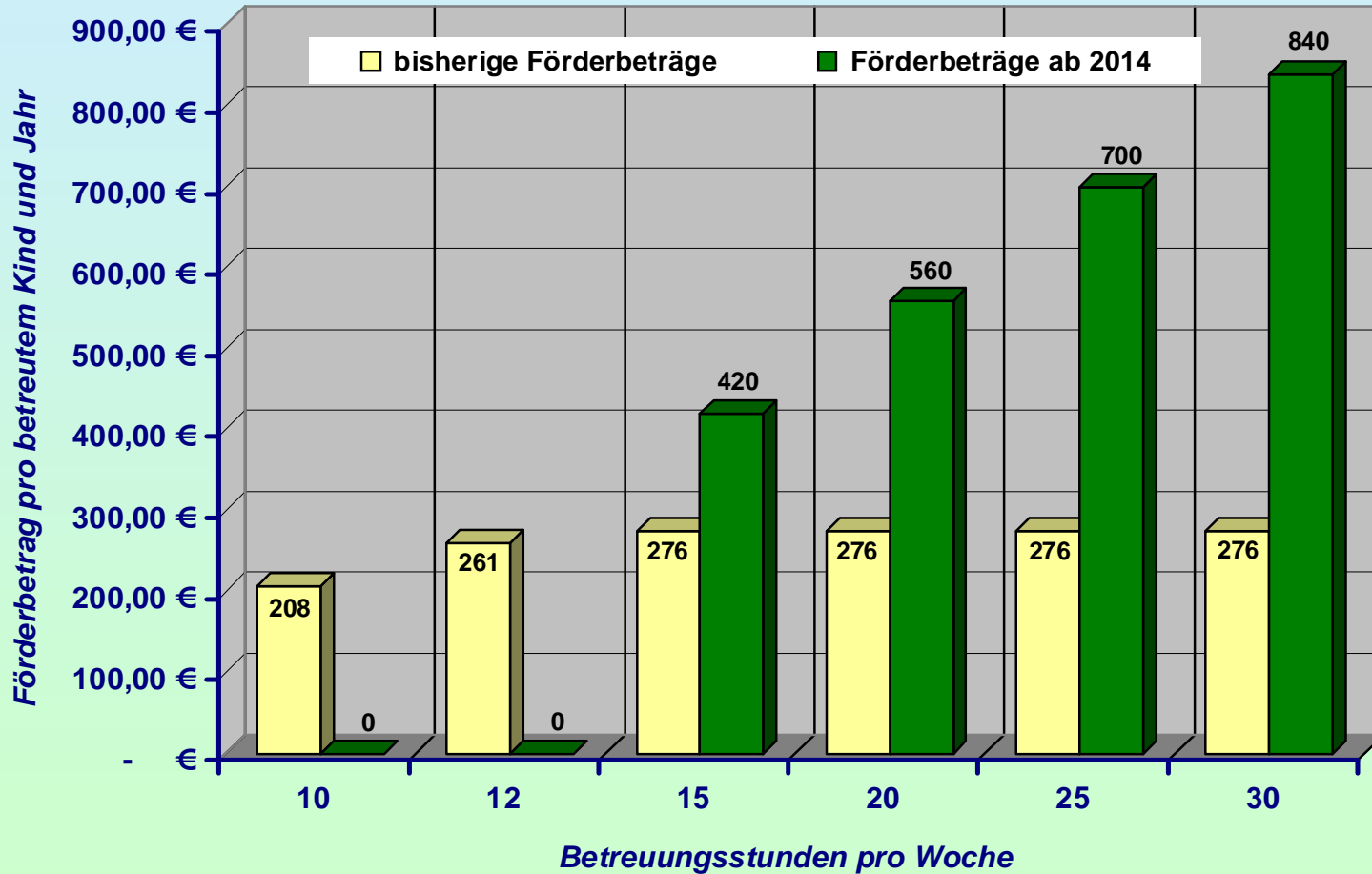


### Vergleich der bisherigen Betriebskostenförderung mit dem ab 2014 vorgesehenen Modell - Krippen -



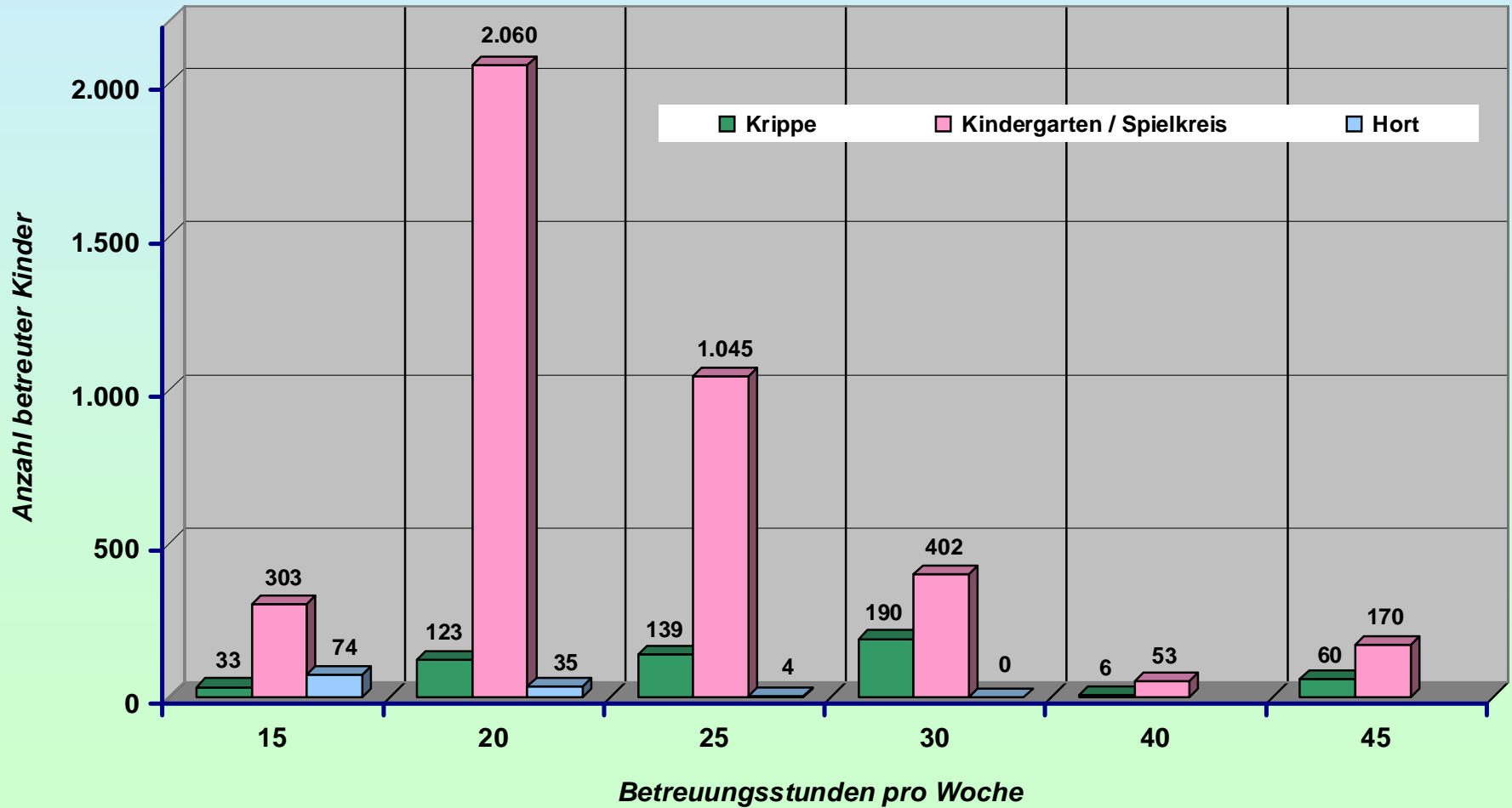


### Vergleich der bisherigen Betriebskostenförderung mit dem ab 2014 vorgesehenen Modell - Horte -



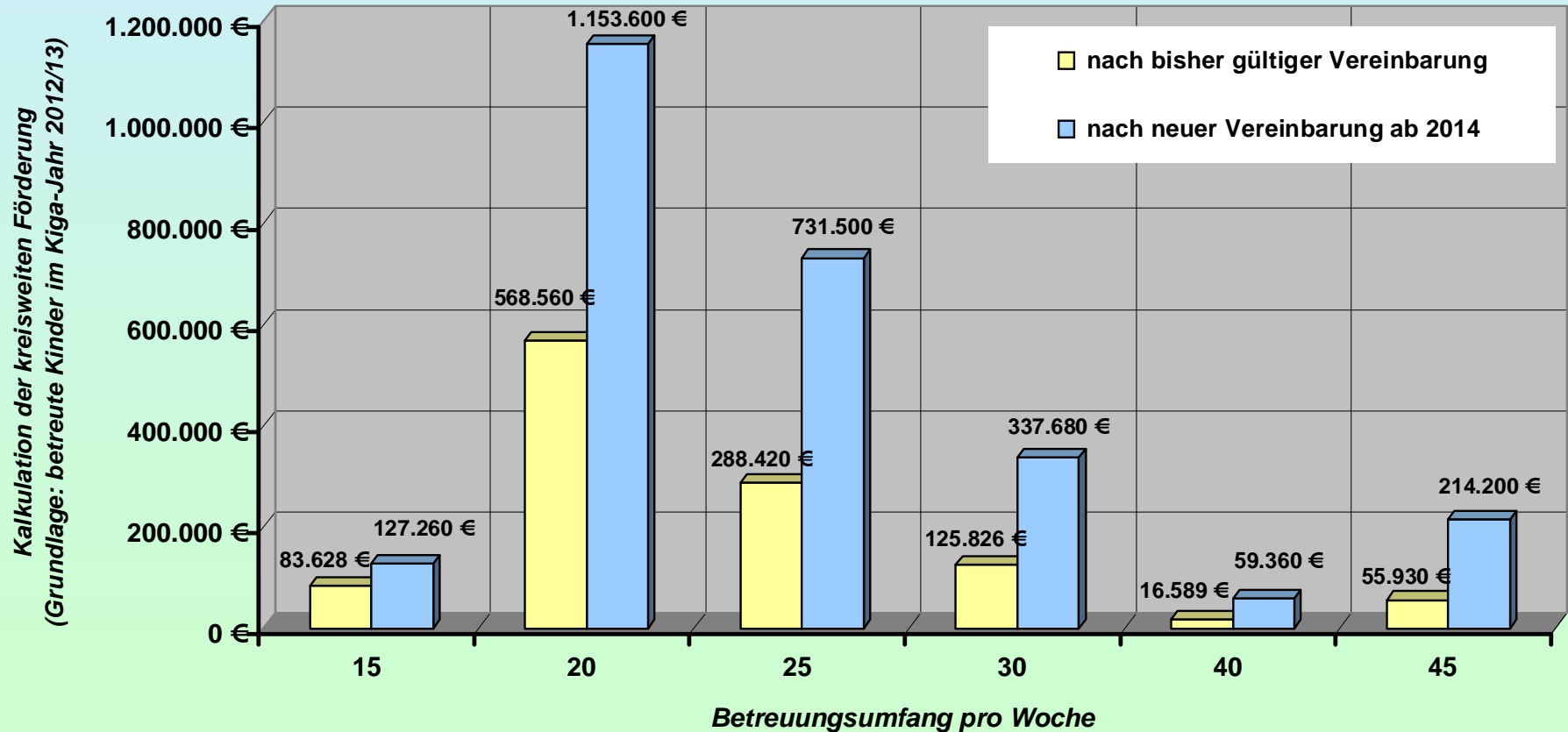


### Anzahl betreuter Kinder in Kindertagesstätten im Landkreis Rotenburg (Wümme) im Kindergartenjahr 2012/13 - aufgegliedert nach Betreuungsumfang

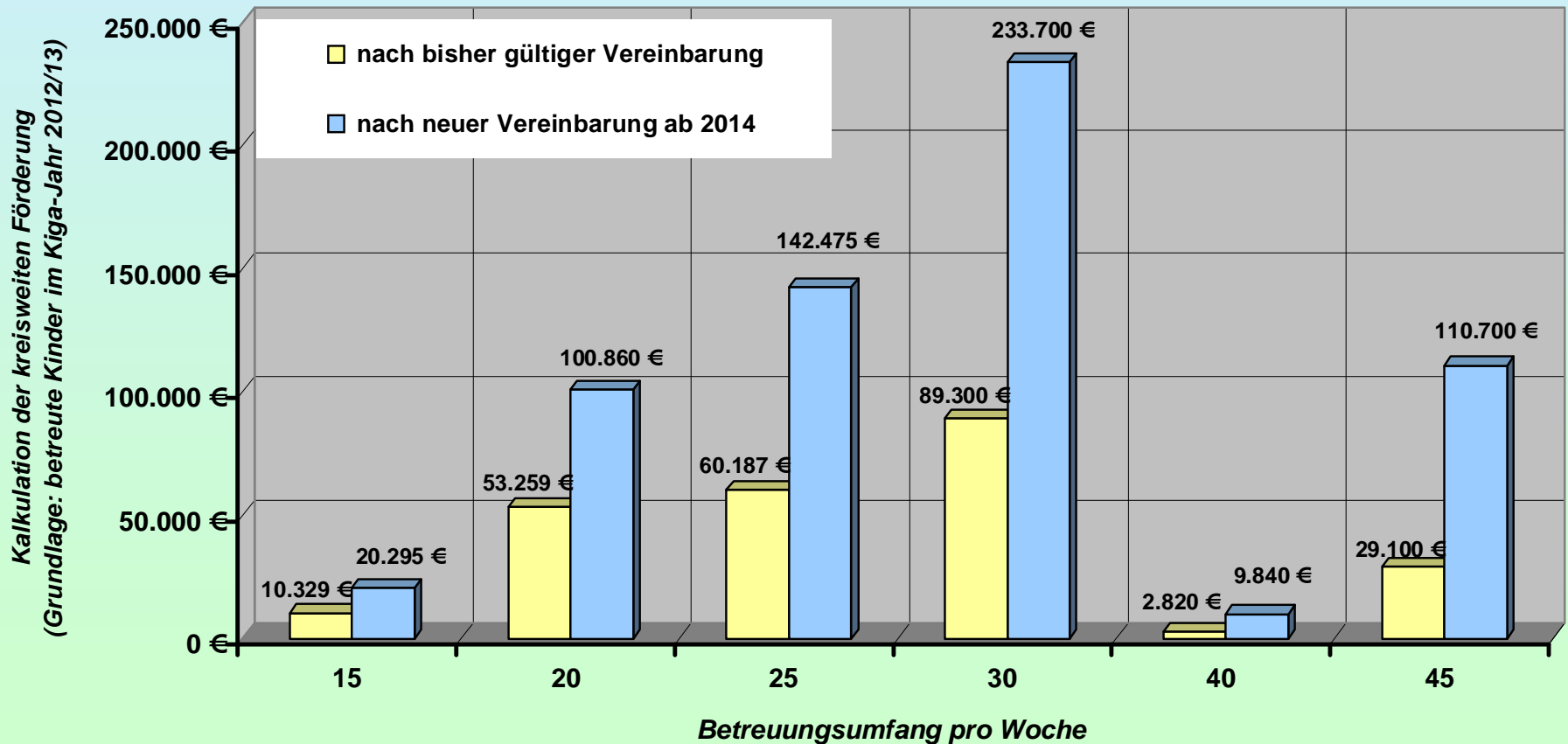




### Gegenüberstellung der kreisweiten Förderhöhe nach der bisherigen und der ab 2014 vorgeschlagenen Vereinbarung - Kindergärten -



### Gegenüberstellung der kreisweiten Förderhöhe nach der bisherigen und der ab 2014 vorgeschlagenen Vereinbarung - Krippen -







### Gegenüberstellung der kreisweiten Förderhöhe nach der bisherigen und der ab 2014 vorgeschlagenen Vereinbarung - Horte -

