

## Sitzung des Kuratoriums

02.12.2009

# OsteMed Kliniken und Pflege GmbH



OsteMed Kliniken und Pflege GmbH

>

Gnarrenburger Straße 117 27432 Bremervörde  
Tel. 04761 980-200 | Fax 04761 980-210  
info@ostemed.de | www.ostemed.de

# Einrichtungen der OsteMed



**Klinik Bremervörde**



**Martin-Luther-Krankenhaus Zeven**



**Haus im Park**



**Seniorenitz und Pflegeheim am MLK**

# Inhalt

1. Aktuelle Entwicklung
2. Entwicklung der Abteilungen
3. Leistungsentwicklung
4. Wie geht es weiter im Gesundheitssystem ?  
– Auszüge aus dem Koalitionsvertrag

# 1. Aktuelle Entwicklung (3.Q. 2009)

- Vorjahr: 2007 → 2008 erhebliche Leistungssteigerungen (Zeven +13 %, BRV +3%) konnte nicht fortgesetzt werden, insbesondere durch zahlreiche Vakanzen/Wechsel im Ärztlichen Bereich  
Positiv ist die Entwicklung in den beiden inneren Abteilungen, die chirurgischen Abt. müssen noch durchstarten, Gyn entwickelt sich positiv
- Entgeltverhandlungen 2009 abgeschlossen, Umsetzung ab 01.11.
  - gesetzlich wirkende Konvergenzphase bis 2010 verlängert (Abzug 2009: 470 T€)
  - Zuschlag zusätzliches Pflegepersonal 0,48 %
  - Wegfall Rechnungskürzung Integrierte Versorgung und Sanierungsbeitrag
  - drohender Konvergenzabzug bis 2010 noch **0,2 Mio. €**  
(2008: 1,1 Mio €, 2007: 1,6 Mio. €, 2006: 2,4 Mio. €)
- Tarifsteigerung TVöD 2009 ca. 4 % plus Einmalzahlung 225 € (VJ 2,3 %)  
Marburger Bund Tarif für Ärzte 3,8 - 5 % Steigerung (VJ 4 %)
- Kostensteigerung v.a. im Energiebereich, Untersuchungen in fremden Instituten
  - Gegensteuerung Ausgliederung der Sach- und Investitionskosten Labor zum 01.10.2009 (neues Fremdlabor)
  - Sparklausurtagung mit CÄ/Abteilungsleitungen
- Stabile Entwicklung in den Pflegeheimen
- Feierliche Inbetriebnahme CT Zeven, Eröffnung zentrale Aufnahme Sept.  
Beteiligung der Sozialministerin Frau Ross-Luttmann am 18.09.2009  
Tag der offenen Tür (mehr als 1.000 Besucher)  
Eröffnung Zentrale Aufnahme Bremervörde – Tag der offenen Tür (ca. 1.500 Besucher) – Sept.
- Neuer Seelsorger Pastor Wolfgang Fromm ab 2010

## 2. Entwicklung der Abteilungen

### Stärkung Innere Medizin

- CT-Aufstellung in Zeven (Sept. 2009), Radiologische Praxis Dr. Hancken
- Teleneurologie/-Radiologie – zur Behandlung von Schlaganfallpatienten
- Ausbau der Schwerpunkte Gastroenterologie, Kardiologie
- Implantation von Herzschrittmachern und Defibrillatoren (Zeven ca. 75 Pat. in 2009)
- Etablierung des Schwerpunktes Geriatrie (neuer OA) und Palliativmedizin

### Ausbau des chirurgischen Leistungsspektrums durch personelle Neuausrichtung

- Steigerung der Fallzahlen im Bereich Hüft-TEPs und Unfallchirurgie
- Erweiterung der Kooperation (externe Operateure)
- Steigerung der Fallzahlen im Bereich Viszeralchirurgie, MIC
- Einschränkung der bisherigen hausübergreifenden Chefarztzuständigkeit (CA Chirurgie) auf den Standort Bremervörde
- Neuer Chefarzt (Brv) **Dr. v. Hülst** - D-Arzt, KV-Ermächtigung OA
- Neubesetzung (Zev) **Ltd. OA Fawad** – D-Arzt, KV-Ermächtigung

### Neuausrichtung der Gynäkologie/Geburtshilfe durch Chefarztwechsel (11/2008)

- neue Schwerpunkte Uro-Gynäkologie, Hysteroskopie, MIC
- Geburtensteigerung
- Erschließen neuer Einzugsgebiete (insbesondere Zeven)
- Aufbau ambulantes OP-Zentrum Zeven (OA Feddern)

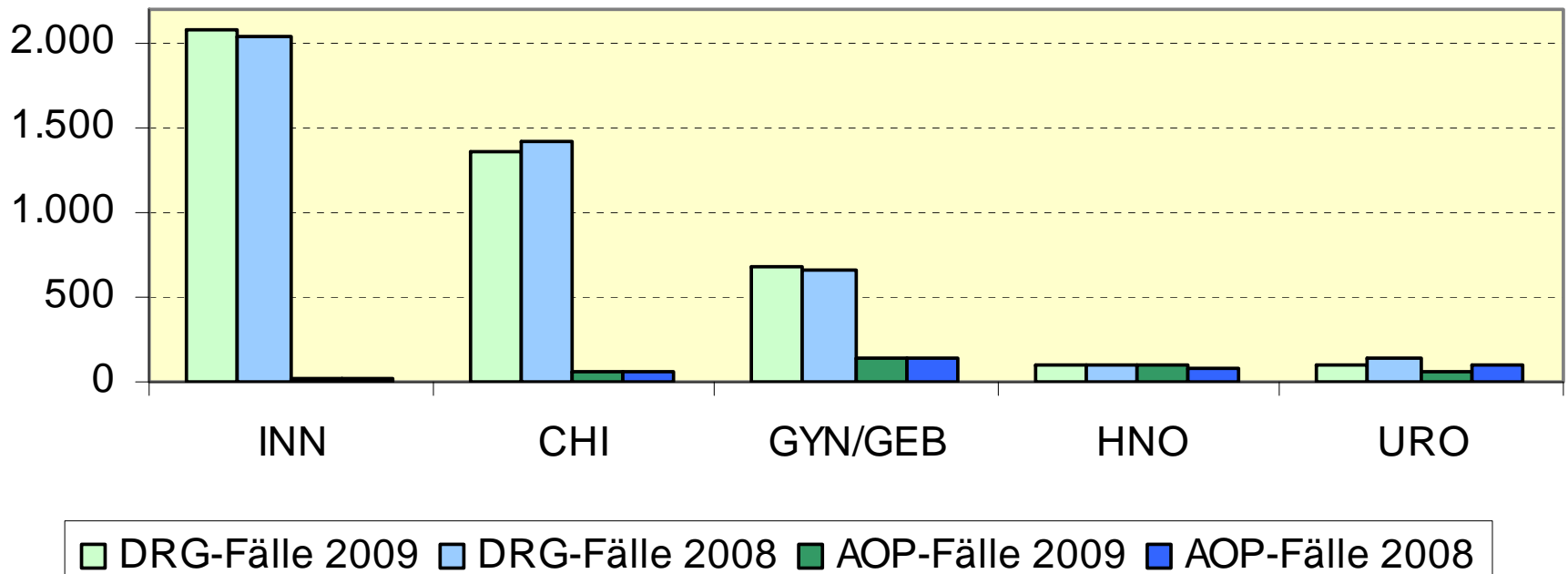
### 3. Leistungsentwicklung Bremervörde: Fälle Januar - Oktober 2009/2008

	Stationäre Fälle		Ambulante OP's		Gesamtleistung (Fälle)	
	10/2009	10/2008	10/2009	10/2008	10/2009	10/2008
INN	2.087	2.042	15	13	2.102	2.055
CHI	1.370	1.412	61	59	1.431	1.471
GYN/GEB	690	659	144	134	834	793
HNO	98	108	102	77	200	185
URO	106	138	55	93	161	231
<b>KH gesamt</b>	<b>4.351</b>	<b>4.359</b>	<b>377</b>	<b>376</b>	<b>4.728</b>	<b>4.735</b>

<b>Geburten</b>	314	366
-----------------	-----	-----

## 2. Leistungsentwicklung DRG-Fälle Bremervörde

### Leistungen im Vergleich Jan-Okt 2009/2008



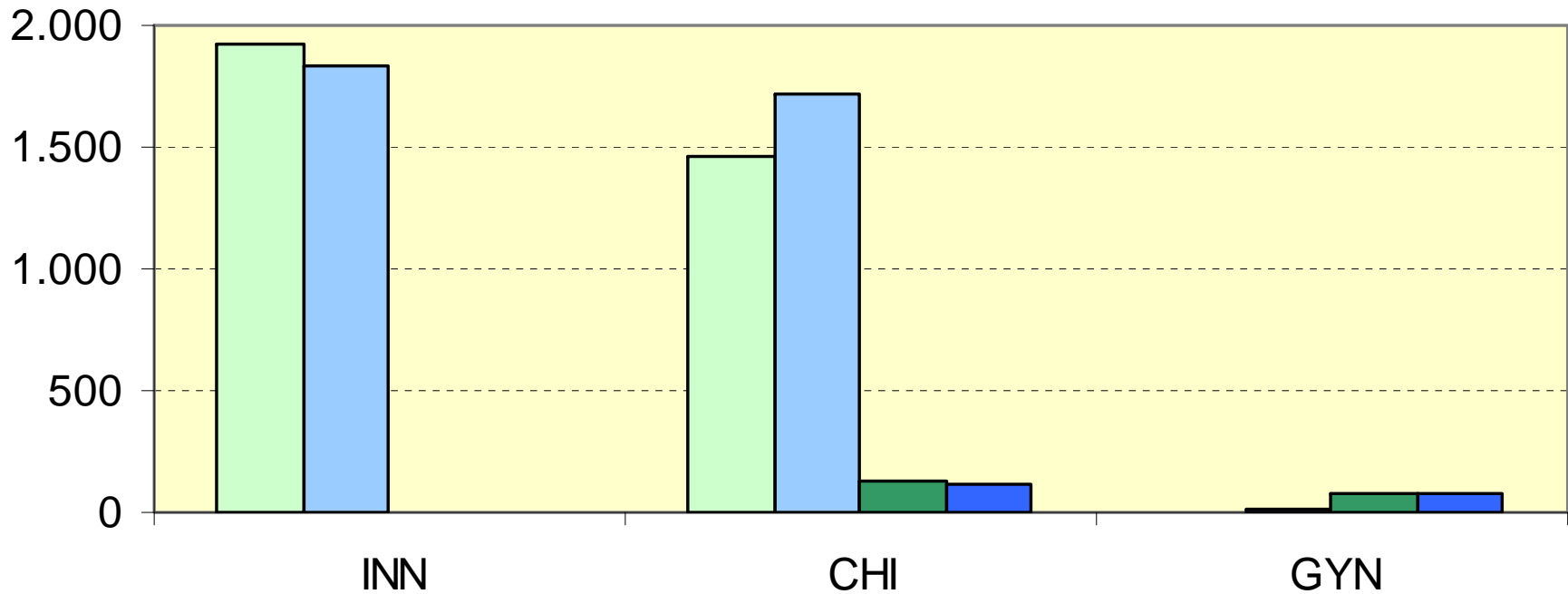
### 3. Leistungsentwicklung Zeven: Fälle Januar - Oktober 2009/2008

	Stationäre Fälle		Ambulante OP's		Gesamtleistung (Fälle)	
	10/2009	10/2008	10/2009	10/2008	10/2009	10/2008
INN	1.924	1.830	--	--	1.924	1.830
CHI	1.461	1.712	132	117	1.593	1.829
GYN	4	7	81	72	85	79
KH gesamt	3.389	3.549	213	189	3.602	3.738



## 2. Leistungsentwicklung DRG-Fälle Zeven

### Leistungen im Vergleich Jan-Okt 2009/2008



■ DRG-Fälle 2009 
 ■ DRG-Fälle 2008 
 ■ AOP-Fälle 2009 
 ■ AOP-Fälle 2008

## 2. Leistungsentwicklung

### Haus im Park Bremervörde

### Pflegeheim am MLK Zeven

Pflegestufenverteilung kumuliert

Ausl. in %

Ausl. VJ in %

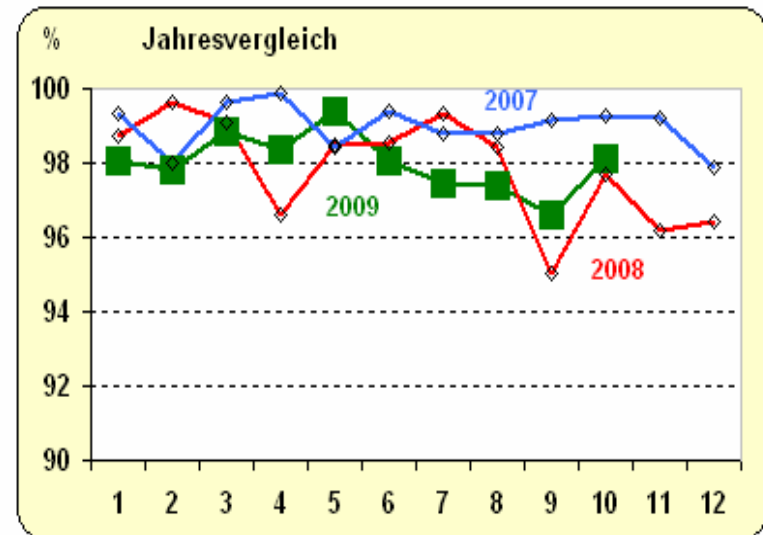
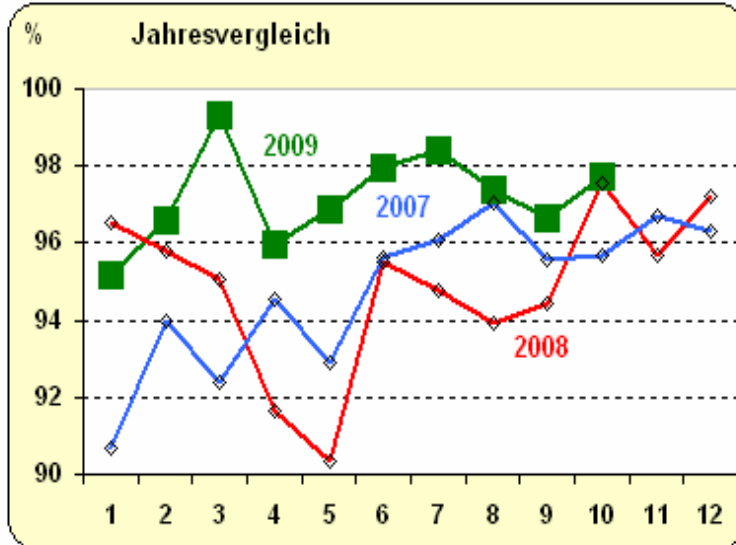
Pfl. st.	2009	2008	2007
I	43%	39%	44%
II	38%	35%	34%
III	17%	23%	21%
G	1%	2%	1%

Pflegestufenverteilung kumuliert

IST-Ausl. in %

Ausl. VJ in %

Pfl. st.	2009	2008	2007
I	29%	29%	30%
II	50%	46%	45%
III	19%	24%	23%
G	1%	2%	2%



## 2. Leistungsentwicklung

### Tagespflege Bremervörde

### Tagespflege Zeven

Ist Ausl. in % 84,4

Ausl. VJ in % 76

Pflegestufenverteilung kum.

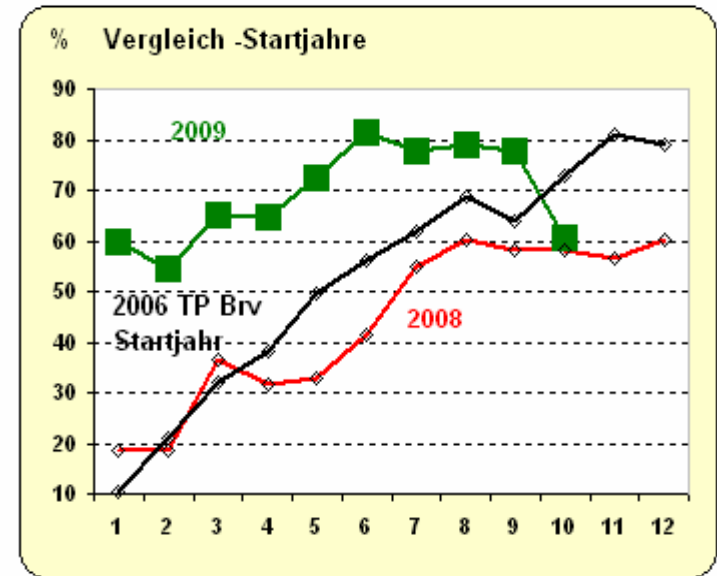
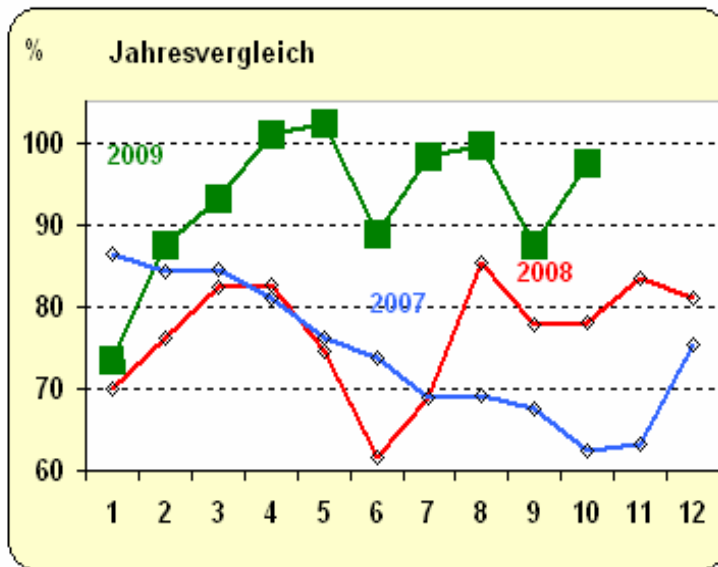
Pfl. st.	2009	2008	2007
I	13%	17%	27%
II	66%	57%	50%
III	16%	15%	18%
G	5%	10%	5%

Ist Ausl. in % 63,1

Ausl. VJ in % 42,8

Pflegestufenverteilung kum.

Pfl. st.	2009	2008
I	31%	27%
II	52%	55%
III	16%	14%
G	1%	4%



## 4. Wie geht es weiter im Gesundheitssystem ?

Neuer Gesundheitsminister     Dr. Philipp Rösler

### **Gesundheitspolitische Passagen aus dem Koalitionsvertrag:**

- Bekenntnis zum Innovations- und Wachstumspotential des Gesundheitswesens und der Bedeutung seiner Arbeitsplätze
- Fortsetzung der Kostendämpfungsmaßnahmen
- Bekenntnis zur wohnortnahen und flächendeckenden Krankenhausversorgung
- Erwartung einer verlässlichen Investitionsfinanzierung
- Kernbereich der Krankenhausfinanzierung bleibt das Fallpauschalensystem  
Ende der Konvergenz 2009
- Weiterentwicklung der Verzahnung von ambulanter und stationärer Versorgung
- Einschränkung der Beteiligung der Kliniken auf unter 50 % an  
Medizinischen Versorgungszentren (MVZ) – Öffnung für unterversorgte Gebiete
- Initiative zur Nachwuchsgewinnung und Förderung des Medizinstudiums sowie der Erweiterung der Delegationsmöglichkeit ärztlicher Aufgaben

Gesetze werden noch erarbeitet

# Vielen Dank für Ihre Aufmerksamkeit