

SAMTGEMEINDE SOTTRUM

DER SAMTGEMEINDEBÜRGERMEISTER



Mitgliedsgemeinden:

Ahausen · Böttersen
Hassendorf · Hellwege
Horstedt · Reeßum · Sottrum

Landkreis Rotenburg (Wümme)

Gesehen und weitergereicht

Samtgemeinde Sottrum · Postfach 1109 · 27363 Sottrum

Landesschulbehörde Lüneburg

z.H. Herrn Schulte

Auf der Hude 2

21332 Lüneburg

Rotenburg (Wümme), den 24.07.08
Landkreis Rotenburg (Wümme)
Postfach 1109

Der Landrat
Im Auftrage

Hausanschrift:

27367 Sottrum

Rathaus · Am Eichkamp 12

Telefon (042 64) 83 20-0

Telefax (042 64) 83 20-50

Über den Landkreis Rotenburg (Wümme)

Postfach 14 40

27344 Rotenburg (Wümme)

Landkreis Rotenburg (Wümme)
24. Juli 2008
Amt Anl.

Datum und Zeichen Ihres Schreibens

Mein Zeichen

Auskunft erteilt

Durchwahl

Datum

4/Ba

Herr Luckhaus

0 42 64 / 83 20-21

21.07.2008

Einrichtung einer Oberstufe beim Gymnasium in Sottrum

hier: Schulbehördliche Genehmigung gem. § 106 NSchG sowie Benehmensherstellung gem. § 108 NSchG

Sehr geehrter Herr Schulte!

Der Rat der Samtgemeinde Sottrum hat in seiner Sitzung am 03.07.2008 die Einrichtung einer Oberstufe am Mittelstufengymnasium in Sottrum zum 01.08.2009 beschlossen. Ein beglaubigter Auszug aus der Niederschrift der Sitzung liegt diesem Schreiben als Anlage bei.

Grundlage für die Planungen der notwendigen Bauvorhaben ist grundsätzlich das in der Anlage beigefügte Raumprogramm.

Die notwendigen Flächen- und Raumlisten für die Erweiterung des Mittelstufengymnasiums zum Oberstufengymnasium sind ebenfalls als Anlage beigefügt.

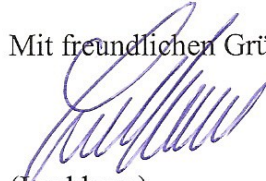
Um eine dauerhafte Dreizügigkeit bei der Oberstufe gewährleisten zu können, ist eine gemeinsame Beschulung mit Schülerinnen und Schülern aus dem Flecken Ottersberg im Landkreis Verden vorgesehen. Eine Erklärung der Samtgemeinde Sottrum, dass Schülerinnen und Schüler dauerhaft am Oberstufengymnasium aufgenommen werden, wird nach erfolgter Beschlussfassung umgehend nachgereicht.

Die Samtgemeinde hat im Februar dieses Jahres eine Umfrage zur Einrichtung einer Oberstufe beim Gymnasium in Sottrum durchgeführt. Die Fragebögen wurden an die Schülerinnen und Schüler der Klassen 5-9 des Gymnasiums sowie an die Schülerinnen und Schüler der Klassen 8 und 9 der Realschule Sottrum verteilt. Zudem hat der Flecken Ottersberg diese Umfrage zeitgleich in seinen Schulen durchgeführt. Das Umfrageergebnis hat eindeutig ergeben, dass der Bedarf nach einer Oberstufe in der Samtgemeinde Sottrum sowie beim Flecken Ottersberg sehr hoch ist.

Für die Schülerentwicklungsberechnung, die als Anlage beiliegt, habe ich das Umfrageergebnis, die tatsächlichen Schülerzahlen der letzten 4 Jahre (inklusive Zu- und Wegzüge), sowie die Geburtenjahrgänge innerhalb der Samtgemeinde Sottrum mit Stichtag 01.07.2008 zugrunde gelegt. Die Schülerentwicklung ist bis zum Schuljahr 2020 / 2021 berechnet worden. Weiterhin sind die vom Flecken Ottersberg voraussichtlichen Schüler- und Klassenzahlen bis zum Schuljahr 2021 als Anlage beigefügt.

Ich bitte somit um kurzfristige Erteilung der schulbehördlichen Genehmigung gem. § 106 Abs. 6 i.V. mit Abs. 1 NSchG für die Erweiterung des Mittelstufengymnasiums zum vollwertigen Oberstufengymnasium in Sottrum, sowie um Benehmensherstellung zum Raumprogramm gem. § 108 Abs. 2 NSchG.

Mit freundlichen Grüßen



(Luckhaus)

Flächen- und Raumliste Einrichtung einer Oberstufe (Seite 1)

Flächen-, Raumbezeichnung	Bedarf (Anzahl/m ²)	Ist (Anzahl/m ²)	Fehl (Anzahl/m ²)	Bemerkungen
<u>I. Allgemeine Unterrichtsräume</u>				
Allgemeiner Unterrichtsraum	22 / je 60 - 69	16 / 60 - 69	6 / 60	
Lehrmittelsammlung	6 / je 20 - 28	4 / 20 - 28	2 / 20	
<u>II. Fachgebundene Unterrichtsbereiche</u>				
<u>1. Naturwissenschaftlicher Unterrichtsbereich</u>				
Übungsraum	8 / je 75 - 92	5 / 75 - 92	3 / 75 - 92	
Vorbereitung und Sammlung	--	6 / 22 - 27	--	
<u>2. Unterrichtsbereich für Kunsterziehung, Werken und Technik, Textiles Gestalten</u>				
a) Unterrichtsraum für Kunsterziehung,	2 / je 75	1 / 75	1 / 75	
Lehrmittelsammlung	2 / je 29	1 / 29	1 / 29	
b) Unterrichtsraum für Werken und Technik	--	1 / 75	--	
Materiallager	--	1 / 29	--	
Maschinenraum	--	1 / 23	--	
Lehrmittelsammlung	--	--	--	
c) Unterrichtsraum für Textiles Gestalten	--	--	--	
Lehrmittelsammlung	--	--	--	

Flächen-, Raumbezeichnung	Bedarf (Anzahl/m ²)	Ist (Anzahl/m ²)	Fehl (Anzahl/m ²)	Bemerkungen
<u>3. Unterrichtsbereich für Musik</u>				
Unterrichtsraum	2 / je 91	1 / 91	1 / 91	
Proberaum	--	2 / 11 - 20	--	
Lehrmittelsammlung	--	1 / 62	--	
<u>III. Sportstätten</u>				
Übungseinheiten	2 / je 15 x 27	1 / 15 x 27	1 / 15 x 27	
<u>IV. Medienbereich</u>				
Lehr- und Lernmittelsammlung einschl.	--	2 / 29	--	
Buchbestände	--	--	--	
Freihandbibliothek	--	1 / 76	--	
Verwaltung, Wartung und Archivierung der	--	--	--	
Medien	--	--	--	
PC-Raum	2 / je 75	1 / 75	1 / 75	

Flächen-, Raumbezeichnung	Bedarf (Anzahl/m²)	Ist (Anzahl/m²)	Fehl (Anzahl/m²)	Bemerkungen
<u>V. Gemeinschafts- und Freizeitbereiche</u>				
Fläche für gemeinsame Veranstaltungen	--	1 / 277	--	
Fahrschüleraufenthaltsflächen	--	1 / 82	--	
Erfrischungsraum	--	--	--	
Forum	--	1 / 171	--	
Nebenraum Bühne	--	3 / 13 - 15	--	
Bühne	--	1 / 25	--	
Schließfächer	--	1 / 33	--	
Kiosk	--	1 / 18	--	
Zuschauer	--	1 / 46	--	
Regieraum	--	1 / 18	--	
Schülervertretung	--	1 / 23	--	

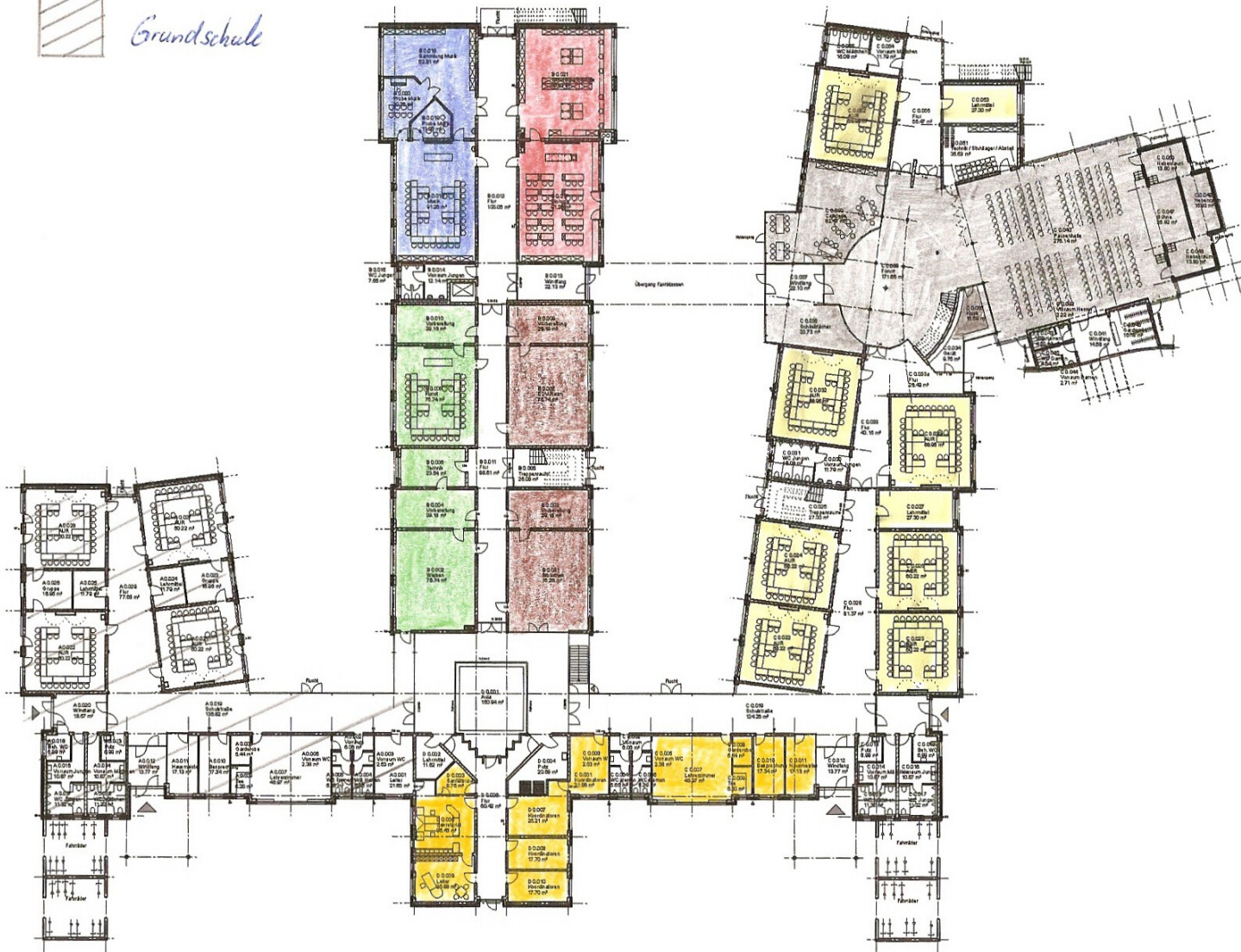
Flächen-, Raumbezeichnung	Bedarf (Anzahl/m ²)	Ist (Anzahl/m ²)	Fehl (Anzahl/m ²)	Bemerkungen
<u>VI. Verwaltungs- und Lehrerbereich</u>				
<u>1. Verwaltungsbereich</u>				
Schulleiter	--	1 / 26	--	
stellv. Schulleiter / Koordinator	--	4 / 17 - 25	--	
Geschäftszimmer	--	1 / 35	--	
Beratungslehrkraft	--	--	--	
Elternsprechzimmer	--	1 / 17	--	
Hausmeisterdienstzimmer	--	1 / 17	--	
Erste-Hilfe-Raum	--	1 / 8	--	
<u>2. Lehrerbereiche</u>				
Gemeinsames Lehrerzimmer	2 / insg. 198	1 / 48	1 / 150	Verwaltungsräume insgesamt 150 m ²
<u>VII. Betriebsflächen</u>				
Toilettenbereiche	--	10 / 181	--	
Putzmittelräume	--	4 / 38	--	
Stuhllager	--	1 / 35	--	
Lüftungszentrale	--	1 / 35	--	
Flurbereiche	insg. 1.398 m ²	1.158 m ²	240 m ²	

Stand: 05.06.2008

Schulzentrum Sottrum Süd

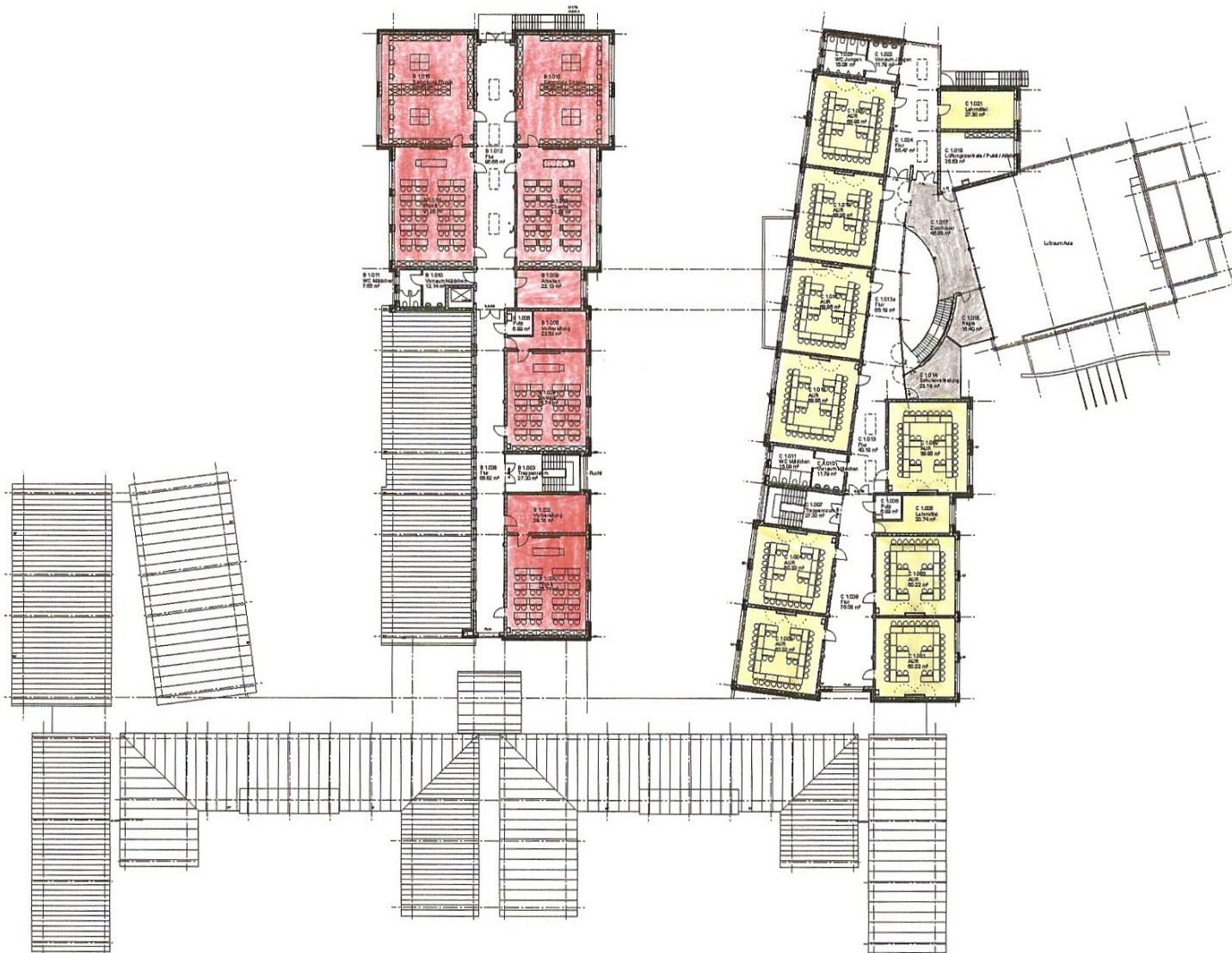
 Grundschule


-  Allg. Unterrichtsräume
-  Fachgebundener Unterrichtsbe-
-Naturwissensch. Bereich
-  Unterrichtsbeach für Kunst,
Werken, Technik, Textiles Gest.
-  Unterrichtsbeach Musik
-  Medienbereich
-  Gemeinschafts- und
Freizeitbereiche
-  Verwaltungs- und
Lehrerbereich



PETER RÖNDIGS DIPL.-ING. ARCHITEKT Fasenerweg 8 27556 Rotenburg Fon: 0 42 61 / 81 91 80 Fax: 0 42 61 / 81 91 89 roendigs.architekten@zweifel.net				
Bauvormer: 3. Erweiterung Schulzentrum Sottrum Süd Schillerstraße 111 27367 Sottrum		Bauherr: Samtgemeinde Sottrum Am Eichkamp 12 27367 Sottrum		
Platinat: Erdgeschoss	Projekt Nr.: 06.02.01	Blattgröße: 0,84 x 0,60 m	Blatt Nr.:	
Bauherr:	SB/Grz.: PR/PR	Maßstab: 1:200	Datum: 22.03.2007	
Bauherr:		Architekt:		

Schulzentrum Sottrum Süd



PETER RÖNDIGS DIPL.-ING. ARCHITEKT Fasanenweg 8 27358 Rotenburg Fon. 0 42 81 / 81 91 80 Fax: 0 42 81 / 81 91 89 roendigs.architekten@ewetel.net				
Bauvorhaben: 3. Erweiterung Schulzentrum Sottrum Süd Schülerstraße 111 27367 Sottrum		Bauherr: Samtgemeinde Sottrum Am Eichkamp 12 27367 Sottrum		
Planart: Obergeschoss	Projekt Nr.: 06 02 01	Blattgröße: 0,84 x 0,60 m	Blatt Nr.:	
Bauherr:	SBV/Grz.: PR/PR	Maßstab: 1:200	Datum: 22.03.2007	
Bauherr:	Architekt:			

	2004/2005	2005/2006	2006/2007	2007/2008	Gesamt	durchschn. Übergangsquote (inkl. Zu- und Wegzüge der letzten 4 Jahre (2004 - 2008))	2008/2009	2009/2010	2010/2011	2011/2012	2012/2013	2013/2014	2014/2015	2015/2016	2016/2017	2017/2018	2018/2019	2019/2020	2020/2021
Klasse 1	189	184	189	174	716		164	162	158	134	145	145	--	--	--	--	--	--	--
Klasse 2	193	189	184	181	727	101,54%	177	167	184	180	136	147	147	--	--	--	--	--	--
Klasse 3	186	191	190	153	720	99,04%	179	175	165	163	159	135	146	146	--	--	--	--	--
Klasse 4	176	173	189	207	745	103,47%	168	185	181	171	169	164	139	151	151	--	--	--	--
Übergangsquote zum Gymnasium		42,61%	50,29%	44,44%	42,82%	40,00%	40,00%	40,00%	40,00%	40,00%	40,00%	40,00%	40,00%	40,00%	40,00%	40,00%	40,00%	40,00%	40,00%
Klasse 5	73	76	87	84	319		83	83	74	72	68	67	66	66	60	60			
Übergangsquote		+ 10,96 %	- 4 %	- 2,15 %	96,93%	97,00%	97,00%	97,00%	97,00%	97,00%	97,00%	97,00%	97,00%	97,00%	97,00%	97,00%	97,00%	97,00%	97,00%
Klasse 6	70	81	72	86	309		81	80	61	72	70	66	66	64	54	59	59		
Übergangsquote		- 5,71 %	- 6,17 %	5,56 %	94,19%	94,00%	94,00%	94,00%	94,00%	94,00%	94,00%	94,00%	94,00%	94,00%	94,00%	94,00%	94,00%	94,00%	94,00%
Klasse 7	86	86	76	68	276		81	77	75	58	68	66	62	61	60	51	55	55	
Übergangsquote		- 7,58 %	- 6,06 %	- 9,21 %	92,38%	92,00%	92,00%	92,00%	92,00%	92,00%	92,00%	92,00%	92,00%	92,00%	92,00%	92,00%	92,00%	92,00%	92,00%
Klasse 8		61	62	69	192		63	74	70	69	53	62	61	57	57	55	47	51	51
Übergangsquote			- 14,75 %	- 6,45 %	89,49%	89,00%	89,00%	89,00%	89,00%	89,00%	89,00%	89,00%	89,00%	89,00%	89,00%	89,00%	89,00%	89,00%	89,00%
Klasse 9			62	68	110		61	56	66	63	62	47	55	54	51	50	49	42	46
Übergangsquote				- 1,92 %	98,08	98,00%	98,00%	98,00%	98,00%	98,00%	98,00%	98,00%	98,00%	98,00%	98,00%	98,00%	98,00%	98,00%	98,00%
Klasse 10				61	51		57	60	55	65	61	61	46	54	53	50	49	48	41

Übergangsquote						98,00%													
Gymnasium Sottrum							57	60	55	65	61	61	46	54	53	50	49	48	41
Realschule Sottrum (lt. Umfrageergebnis)							--	3	8	6	6	6	6	6	6	6	6	6	6
Gymnasium Ottersberg (lt. Umfrageergebnis)							--	--	--	--	--	--	--	--	--	--	--	--	--
Realschule Ottersberg (lt. Umfrageergebnis)							--	7	9	8	8	8	8	8	8	8	8	8	8
GESAMT KLASSE 10:							57	70	72	79	75	75	60	68	67	64	63	62	55

Übergangsquote						95,80%													
Gymnasium Sottrum							--	54	67	69	76	72	71	69	66	64	61	61	60
Gymnasium Ottersberg (lt. Umfrageergebnis)							--	12	20	40	44	45	32	32	32	32	32	32	32
GESAMT KLASSE 11:							0	66	87	109	120	117	103	99	97	96	93	93	92

Übergangsquote						94,40%													
----------------	--	--	--	--	--	--------	--	--	--	--	--	--	--	--	--	--	--	--	--

GESAMT KLASSE 12:							--	--	63	82	102	113	111	98	85	92	91	88	87
-------------------	--	--	--	--	--	--	----	----	----	----	-----	-----	-----	----	----	----	----	----	----

GESAMT KLASSEN 11 UND 12:							--	--	150	191	222	230	214	187	182	188	184	181	179
---------------------------	--	--	--	--	--	--	----	----	-----	-----	-----	-----	-----	-----	-----	-----	-----	-----	-----

Datenquellen:

- Schuljahre 2004 - 2008 (gemeldete Schülerzahlen mit Stichtag jeweils 01.09.)
- Geburtsjahrgänge Stichtag 01.07.2008
- Übergangsquoten Klassen 11 und 12 aus Schulraumplanung des Landkreises Rotenburg (Wümme) Januar / Februar 2007 (Anlage 6 - Durchschnitt Übergänge 2000/2001 bis 2005/2006-)
- Ab dem Schuljahr 2011/2012 sind die Durchschnittswerte der Übergänger der vorherigen 2 Jahre nach dem Umfrageergebnis zugrundegelegt worden.
- Ab 2009/2010 müssen Realschüler die Klasse 10 als Einführungsphase wiederholen
- Grau unterlegt evtl. 4-Zügigkeit

Gymn. = 345

523

Schülerzahlen der Schulen der Samtgemeinde Sottrum

Grundschule	Ahausen	Böttersen	Horstedt	Sottrum-Nord	Sottrum-Süd	
1a	22	22	17	21	21	
1b		22	16	24		
1c				24		
2a	17	16	16	22	24	
2b	19	17	17	22		
2c				23		
3a	19	18	17	20	22	
3b	17	19	16	19		
3c				19		
3d						
4a	17	18	17	19	21	
4b	16	14	14	20		
4c				20		
4d						
Schüler gesamt:	127	146	130	253	88	744

Klassen gesamt:	7	8	8	12	4	39
------------------------	----------	----------	----------	-----------	----------	-----------

Schule an der Wieste

Hauptschule		Realschule		
5a	16	5e	23	
5b	14	5f	24	
6a	18	5g	23	
6b	17	6e	31	
7a	18	6f	31	
7b	20	7e	23	
8a	28	7f	23	
8b	28	7g	22	
8c	27	8e	26	
9a	21	8f	22	
9b	18	8g	23	
9c	18	9e	30	
10a	20	9f	30	
10b	21	10e	26	
		10f	25	
Schüler gesamt:	284	Schüler gesamt:	382	666

Klassen gesamt:	14	15	29
------------------------	-----------	-----------	-----------

Gymnasium im Schulzentrum Sottrum-Süd

Gymnasium	Süd
5a	24
5b	25
5c	24
6a	23
6b	22
6c	25
7a	34
7b	32
Schüler gesamt:	209

Klassen gesamt:	8
------------------------	----------

Schüler insgesamt (alle Schulen):

Grundschulen	744
Hauptschule	284
Realschule	382
Gymnasium	209
Gesamt	1619

Klassen insgesamt (alle Schulen):

Grundschulen	39
Hauptschule	14
Realschule	15
Gymnasium	8
Gesamt	76

Schülerzahlen der Schulen der Samtgemeinde Sottrum

Grundschule	Ahausen	Böttersen	Horstedt	Sottrum-Nord	Sottrum-Süd	
1a	15	21	21	24	20	
1b	18			23		
1c				22		
2a	21	23	16	21	21	
2b		23	18	23		
2c				23		
3a	18	16	14	24	21	
3b	18	16	17	25		
3c				22		
3d						
4a	17	18	17	20	18	
4b	17	17	15	17		
4c				17		
4d						
Schüler gesamt:	124	134	118	261	80	717
Klassen gesamt:	7	7	7	12	4	37

Schule an der Wieste

Hauptschule		Realschule		
5a	17	5e	30	
5b	17	5f	28	
6a	14	6e	22	
6b	14	6f	21	
7a	20	6g	23	
7b	21	7e	28	
7c	17	7f	29	
8a	20	8e	24	
8b	21	8f	24	
8c	17	9e	24	
9a	22	9f	21	
9b	24	9g	21	
9c	24	10e	29	
10a	24	10f	28	
10b	18			
Schüler gesamt:	290	Schüler gesamt:	352	642
Klassen gesamt:	15		14	29

Gymnasium im Schulzentrum Sottrum-Süd

Gymnasium	Süd
5a	27
5b	26
5c	22
6a	28
6b	26
6c	27
7a	21
7b	22
7c	23
8a	29
8b	32
Schüler gesamt:	283
Klassen gesamt:	11

Schüler insgesamt (alle Schulen):

Grundschulen	717
Hauptschule	290
Realschule	352
Gymnasium	283
Gesamt	1642

Klassen insgesamt (alle Schulen):

Grundschulen	37
Hauptschule	15
Realschule	14
Gymnasium	11
Gesamt	77

Schülerzahlen der Schulen der Samtgemeinde Sottrum

Grundschule	Ahausen	Bötersen	Horstedt	Sottrum-Nord	Sottrum-Süd	
1a	21	15	19	19	18	
1b	20	15	19	22		
1c				21		
2a	17	22	21	22	20	
2b	16			23		
2c				23		
3a	21	22	19	19	22	
3b		22	18	24		
3c				23		
3d						
4a	17	18	15	24	21	
4b	17	15	17	23		
4c				22		
4d						
Schüler gesamt:	129	129	128	265	81	732
Klassen gesamt:	7	7	7	12	4	37

Schule an der Wieste

Hauptschule		Realschule	
5a	23	5e	29
6a	16	5f	28
6b	16	6e	29
7a	16	6f	28
7b	17	7e	25
8a	18	7f	23
8b	18	7g	22
8c	19	8e	30
9a	18	8f	34
9b	20	9e	24
9c	18	9f	26
10a	24	10e	21
10b	21	10f	15
		10g	17

Schüler gesamt:	244
------------------------	------------

Schüler gesamt:	351	595
------------------------	------------	------------

Klassen gesamt:	13	14	27
------------------------	-----------	-----------	-----------

Gymnasium im Schulzentrum Sottrum-Süd

Gymnasium	Süd
5a	29
5b	28
5c	30
6a	21
6b	22
6c	29
7a	27
7b	26
7c	23
8a	20
8b	21
8c	21
9a	25
9b	27
Schüler gesamt:	349

Klassen gesamt:	14
------------------------	-----------

Schüler insgesamt (alle Schulen):

Grundschulen	732
Hauptschule	244
Realschule	351
Gymnasium	349
Gesamt	1676

Klassen insgesamt (alle Schulen):

Grundschulen	37
Hauptschule	13
Realschule	14
Gymnasium	14
Gesamt	78

Schülerzahlen der Schulen der Samtgemeinde Sottrum

Grundschule	Ahausen	Bötersen	Horstedt	Sottrum-Nord	Sottrum-Süd	
1a	22	18	21	20	13	
1b	21	19	21	19		
2a	20	14	19	19	19	
2b	19	15	15	21		
2c				20		
3a	17	20	21	20	20	
3b	14			21		
3c				20		
4a	21	19	20	19	21	
4b		22	20	23	20	
4c				22		
Schüler gesamt:	134	127	137	224	93	715
Klassen gesamt:	7	7	7	11	5	37

Schule an der Wieste

Hauptschule		Realschule	
5a	11	5e	29
6a	21	5f	27
7a	16	5g	25
7b	18	6e	27
8a	15	6f	26
8b	17	7e	29
9a	19	7f	31
9b	22	8e	22
9c	22	8f	22
10a	25	8g	23
10b	25	9e	26
		9f	28
		10e	22
		10f	23
Schüler gesamt:	211		
Klassen gesamt:	11	Schüler gesamt:	360 571
			14 25

Gymnasium im Schulzentrum Sottrum-Süd

Gymnasium	Süd
5a	28
5b	28
5c	28
6a	29
6b	28
6c	29
7a	20
7b	21
7c	27
8a	22
8b	24
8c	23
9a	29
9b	29
10a	24
10b	27
Schüler gesamt:	416
Klassen gesamt:	16

Schüler insgesamt (alle Schulen):

Grundschulen	715
Hauptschule	211
Realschule	360
Gymnasium	416
Gesamt	1702

Klassen insgesamt (alle Schulen):

Grundschulen	37
Hauptschule	11
Realschule	14
Gymnasium	16
Gesamt	78

Samtgemeinde Sottrum

Entwicklung der Geburtenzahlen 2002 bis 2008

Stärke der Geburtenjahrgänge (unter Berücksichtigung der Zu- und Fortzüge)

Einzugsbereich

Grundschule	01. Juli 2002- 30. Juni 2003	01. Juli 2003- 30. Juni 2004	01. Juli 2004- 30. Juni 2005	01. Juli 2005- 30. Juni 2006	01. Juli 2006- 30. Juni 2007	01. Juli 2007- 30. Juni 2008
Ahausen	12	12	12	10	11	16
Eversen	8	5	4	6	9	6
Hellwege	12	9	13	9	5	7
GS Ahausen	32	26	29	25	25	29
Bötersen	6	8	5	4	8	6
Hassendorf	23	13	15	9	13	15
Höperhöfen	4	5	4	0	4	4
Schleeßel	4	0	1	0	2	1
GS Bötersen	37	26	25	13	27	26
Horstedt	10	11	14	8	9	8
Reeßum	7	10	9	5	5	6
Stapel	2	0	2	2	4	2
Taaken	1	5	1	2	3	1
Winkeldorf	5	1	1	6	2	1
GS Horstedt	25	27	27	23	23	18
Clüversborstel	1	2	0	0	3	0
Everinghausen	2	1	0	1	0	0
Stuckenborstel	10	11	13	16	15	8
Sottrum	40	44	43	43	32	44
GS Sottrum Nord	53	58	56	60	50	52
GS Sottrum Süd	17	25	21	13	20	20
GS Sottrum gesamt	70	83	77	73	70	72
SG Sottrum gesamt	164	162	158	134	145	145

Ratsgymnasium Rotenburg

Übergänge der Schüler in das nächste Schuljahr

Jahrgang	Schuljahr/Schüler											
	Basis 1999/00	Übergang zu 2000/01	%	Entwicklung (%)	Basis 2000/2001	Übergang zu 2001/02	%	Entwicklung (%)	Basis 2001/2002	Übergang zu 2002/03	%	Entwicklung (%)
5		0	0	0,00		0	0	0,00		0	0	0,00
6		0	0	0,00		0	0	0,00		0	0	0,00
7	136	141	103,68	3,68	156	159	101,92	1,92	168	179	106,55	6,55
8	157	146	92,99	-7,01	141	133	94,33	-5,67	159	127	79,87	-20,13
9	146	136	93,15	-6,85	146	146	100,00	0,00	133	135	101,50	1,50
10	117	110	94,02	-5,98	136	123	90,44	-9,56	146	134	91,78	-8,22
11	123	110	89,43	-10,57	110	116	105,45	5,45	123	106	86,18	-13,82
12	94	93	98,94	-1,06	110	99	90,00	-10,00	116	109	93,97	-6,03

Jahrgang	Schuljahr/Schüler											
	Basis 2002/2003	Übergang zu 2003/04	%	Entwicklung (%)	Basis 2003/2004	Übergang zu 2004/05	%	Entwicklung (%)	Basis 2004/2005	Übergang zu 2005/06	%	Entwicklung (%)
5		0	0	0,00		0	0	0,00	188	186	98,94	-1,06
6		0	0	0,00		0	0	0,00	201	200	99,50	-0,50
7	162	164	101,23	1,23	183	167	91,26	-8,74	151	151	100,00	0,00
8	179	162	90,50	-9,50	164	167	101,83	1,83	167	177	105,99	5,99
9	127	126	99,21	-0,79	162	157	96,91	-3,09	167	157	94,01	-5,99
10	135	111	82,22	-17,78	126	120	95,24	-4,76	157	152	96,82	-3,18
11	134	128	95,52	-4,48	111	109	98,20	-1,80	120	120	100,00	0,00
12	106	96	90,57	-9,43	128	126	98,44	-1,56	109	103	94,50	-5,50

Zusammenstellung der prozentualen Entwicklung:

Jahrgang	Übergang zu 2005/06	Durchschnitt: Übergänge 2000/01 bis 2005/06	Zwischensumme
5	-1,06		-1,56
6	-0,50		
7		0,77	
8		-5,75	-7,51
9		-2,53	
10		-8,25	-8,25
11		-4,20	-4,20
12		-5,60	-5,60

Schulstrukturreform
Mögliche Auswirkungen auf die Gymnasien
Schüler- und Klassenzahlen
Selbstständiges Gymnasium Ottersberg (5.-10. Klasse)

SchJ	5.	6.	7.	8.	9.	10.	11.	12.	13.	Klassen insges.
2006	64/2	66/2	47/2	45/2	-	-	-	-	-	8 222
2007	67/2	64/2	66/2	45/2	45/2	-	-	-	-	10 287
2008	68/2	67/2	64/2	63/2	45/2	45/2	-	-	-	12 352
2009	67/2	68/2	67/2	61/2	63/2	45/2	-	-	-	12 371
2010	62/2	67/2	68/2	64/2	61/2	63/2	-	-	-	12 385
2011	61/2	62/2	67/2	65/2	64/2	61/2	-	-	-	12 380
2012	54/2	61/2	62/2	64/2	65/2	64/2	-	-	-	12 370
2013	47/2	54/2	61/2	59/2	64/2	65/2	-	-	-	12 350
2014	48/2	47/2	54/2	58/2	59/2	64/2	-	-	-	12 330
2015	55/2	48/2	47/2	51/2	58/2	59/2	-	-	-	12 318
2016	46/2	55/2	48/2	45/2	51/2	58/2	-	-	-	12 303
Prognose										
2017	53/2	46/2	55/2	46/2	45/2	51/2	-	-	-	12 296
2018	53/2	53/2	46/2	53/2	46/2	45/2	-	-	-	12 296
2019	52/2	53/2	53/2	44/2	53/2	46/2	-	-	-	12 301
2020	51/2	52/2	53/2	51/2	44/2	53/2	-	-	-	12 304
2021	50/2	51/2	52/2	51/2	51/2	44/2	-	-	-	12 299

Wanderungsgewinne von jährlich 1,69 % bei den Geburtenzahlen (nur Bereich Flecken Ottersberg) berücksichtigt

Übergangsquote zum Gymnasium (Jahrgang 4 auf 5) ab SchJ 2007 stets 42 %

Im Jahrgang 8 wurden 5 % Übergänge zur Realschule eingerechnet

Stand: Februar 2007

Elternbefragung zur Ermittlung des Bedarfs einer Oberstufe beim Gymnasium in Sottrum

Gymnasium SZ Sottrum Süd

	<u>Ausgegebene Fragebögen</u>	<u>Rückläufer</u>	<u>%- Anteil der Rückläufer</u>
Klasse 5:	85	61	71,76 %
Klasse 6:	79	65	82,28 %
Klasse 7:	66	51	77,27 %
Klasse 8:	64	59	92,19 %
Klasse 9:	57	47	82,46 %
k.A.:		3	
Insgesamt:	351	286	81,48 %

Wahrscheinlich am Ende des 10. Schuljahrganges den erweiterten Sekundarabschluss I erreichen und die Berechtigung zum Besuch einer gymnasialen Oberstufe erwerben:

	Klasse 5	Klasse 6	Klasse 7	Klasse 8	Klasse 9	k.A.
Ja:	56	62	48	57	46	3
Nein:	0	0	0	0	0	0
k.A.:	5	3	3	2	1	0

Voraussichtliche Entscheidung:

	Klasse 5	Klasse 6	Klasse 7
Anmeldung bei der gymnasiale Oberstufe Sottrum:	55 (90,16%)	65 (100%)	43 (86,00%)
Anmeldung bei einer anderen gymnasiale Oberstufe:	4 (6,56%)	0	7 (14,00%)
Kein Besuch der gymnasialen Oberstufe:	0	0	0
k.A.:	2 (3,28%)	0	1 (2,00%)
Insgesamt:	61 (100%)	65 (100%)	51 (100%)

Voraussichtliche Entscheidung:

	Klasse 8	Klasse 9	k.A.
Anmeldung bei der gymnasiale Oberstufe Sottrum:	54 (91,53%)	39 (82,98%)	3 (100%)
Anmeldung bei einer anderen gymnasiale Oberstufe:	5 (8,47%)	7 (14,89%)	0
Kein Besuch der gymnasialen Oberstufe:	0	0	0
k.A.:	0	1 (2,13%)	0
Insgesamt:	59 (100%)	47 (100%)	3 (100%)

Elternbefragung zur Ermittlung des Bedarfs einer Oberstufe beim Gymnasium in Sottrum

Realschule (Schule an der Wieste)

	<u>Ausgegebene Fragebögen</u>	<u>Rückläufer</u>	<u>%- Anteil der Rückläufer</u>
Klasse 8:	70	22	31,43 %
Klasse 9:	55	6	10,91 %
Insgesamt:	125	28	22,40 %

Wahrscheinlich am Ende des 10. Schuljahrganges den erweiterten Sekundarabschluss I erreichen und die Berechtigung zum Besuch einer gymnasialen Oberstufe erwerben:

	Klasse 8	Klasse 9
Ja:	10	4
Nein:	10	1
k.A.:	2	1

Voraussichtliche Entscheidung:	Klasse 8	Klasse 9
Anmeldung bei der gymnasiale Oberstufe Sottrum:	8 (36,36%)	3 (50,00%)
Anmeldung bei einer anderen gymnasiale Oberstufe:	1 (4,55%)	0
Kein Besuch der gymnasialen Oberstufe:	5 (22,73%)	1 (16,67%)
k.A.:	8 (36,36%)	2 (33,33%)
Insgesamt:	22 (100%)	6 (100%)

Elternbefragung zur Ermittlung des Bedarfs einer Oberstufe beim Gymnasium in Sottrum

SG Sottrum

Zusammenfassung aller Klassen

	<u>Ausgegebene Fragebögen</u>	<u>Rückläufer</u>	<u>Prozentualer Anteil der Rückläufer</u>
Klasse 5:	85	61	71,76 %
Klasse 6:	79	65	82,28 %
Klasse 7:	66	51	77,27 %
Klasse 8:	134	81	60,45 %
Klasse 9:	112	53	47,32 %
k.A.:		3	
Insgesamt:	476	314	65,97 %

Wahrscheinlich am Ende des 10. Schuljahrganges den erweiterten Sekundarabschluss I erreichen und die Berechtigung zum Besuch einer gymnasialen Oberstufe erwerben:

Ja:	286
Nein:	11
k.A.:	17
Insgesamt:	314

Voraussichtliche Entscheidung:		%- Anteil an Rückläufern
Anmeldung bei der gymnasiale Oberstufe Sottrum:	271	86,31 %
Anmeldung bei einer anderen gymnasiale Oberstufe:	23	7,32 %
Kein Besuch der gymnasialen Oberstufe:	6	1,91 %
k.A.:	14	4,46 %
Insgesamt:	314	

Elternbefragung zur Ermittlung des Bedarfs einer Oberstufe beim Gymnasium in Sottrum

Gemeinde Ottersberg

Gymnasium

Wahrscheinlich am Ende des 10. Schuljahrganges den erweiterten Sekundarabschluss I erreichen und die Berechtigung zum Besuch einer gymnasialen Oberstufe erwerben:

	Klasse 5	Klasse 6	Klasse 7	Klasse 8	Klasse 9
Ja:	42	45	43	19	17
Nein:	0	1	1	0	0
k.A.:	5	7	8	8	2
insgesamt:	47	53	52	27	19

Voraussichtliche Entscheidung:

	Klasse 5	Klasse 6	Klasse 7
Anmeldung bei der gymnasiale Oberstufe Sottrum:	45 (95,74%)	44 (83,02%)	40 (76,92%)
Anmeldung bei einer anderen gymnasiale Oberstufe:	2 (4,26)	8 (15,09%)	11 (21,15%)
Kein Besuch der gymnasialen Oberstufe:	0	0	1 (1,92%)
k.A.:	0	1 (1,89%)	0
insgesamt:	47 (100%)	53 (100%)	52 (100%)

Voraussichtliche Entscheidung:

	Klasse 8	Klasse 9
Anmeldung bei der gymnasiale Oberstufe Sottrum:	20 (74,07%)	12 (63,16%)
Anmeldung bei einer anderen gymnasiale Oberstufe:	7 (25,92%)	6 (31,58%)
Kein Besuch der gymnasialen Oberstufe:	0	0
k.A.:	0	1 (5,26%)
insgesamt:	27 (100%)	19 (100%)

Elternbefragung zur Ermittlung des Bedarfs einer Oberstufe beim Gymnasium in Sottrum

Gemeinde Ottersberg

Realschule Ottersberg

Wahrscheinlich am Ende des 10. Schuljahrganges den erweiterten Sekundarabschluss I erreichen und die Berechtigung zum Besuch einer gymnasialen Oberstufe erwerben:

	Klasse 8	Klasse 9
Ja:	13	14
Nein:	5	2
k.A.:	2	0
insgesamt:	20	16

Voraussichtliche Entscheidung:	Klasse 8	Klasse 9
Anmeldung bei der gymnasiale Oberstufe Sottrum:	9 (45,00%)	7 (43,75%)
Anmeldung bei einer anderen gymnasiale Oberstufe:	2 (10,00%)	1 (6,25%)
Kein Besuch der gymnasialen Oberstufe:	6 (30,00%)	6 (37,50%)
k.A.:	3 (15,00%)	2 (12,50%)
Insgesamt:	20 (100%)	16 (100%)

Elternbefragung zur Ermittlung des Bedarfs einer Oberstufe beim Gymnasium in Sottrum

Gemeinde Ottersberg

Zusammenfassung aller Klassen

	<u>Ausgegebene</u> <u>Fragebögen</u>	<u>Rückläufer</u>	<u>%- Anteil</u> <u>der</u> <u>Rückläufer</u>
alle Klassen	400	234	58,50 %

Wahrscheinlich am Ende des 10. Schuljahrganges den erweiterten Sekundarabschluss I erreichen und die Berechtigung zum Besuch einer gymnasialen Oberstufe erwerben:

Ja:	193
Nein:	9
k.A.:	32
Insgesamt:	234

Voraussichtliche Entscheidung:		%- Anteil an Rückläufern
Anmeldung bei der gymnasiale Oberstufe Sottrum:	177	75,64 %
Anmeldung bei einer anderen gymnasiale Oberstufe:	37	15,81 %
Kein Besuch der gymnasialen Oberstufe:	13	5,56 %
k.A.:	7	2,99 %
Insgesamt:	234	

Elternbefragung zur Ermittlung des Bedarfs einer Oberstufe beim Gymnasium in Sottrum

SG Sottrum und Gemeinde Ottersberg

	<u>Ausge- gebene Fragebögen</u>	<u>Rück- läufer</u>	<u>Prozentualer Anteil der Rückläufer</u>
Sottrum	476	314	65,97 %
Ottersberg	400	234	58,50 %
insgesamt:	876	548	62,56 %

Wahrscheinlich am Ende des 10. Schuljahrganges den erweiterten Sekundarabschluss I erreichen und die Berechtigung zum Besuch einer gymnasialen Oberstufe erwerben:

	Sottrum	Ottersberg	Insgesamt
Ja:	286	193	479
Nein:	11	9	20
k.A.:	17	32	49
Insgesamt:	314	234	548

Voraussichtliche Entscheidung:	Sottrum	Ottersberg	Insgesamt	%- Anteil an Rückläufern
Anmeldung bei der gymnasiale Oberstufe Sottrum:	271	177	448	81,75 %
Anmeldung bei einer anderen gymnasiale Oberstufe:	23	37	60	10,95 %
Kein Besuch der gymnasialen Oberstufe:	6	13	19	3,47 %
k.A.:	14	7	21	3,83 %
Insgesamt:	314	234	548	