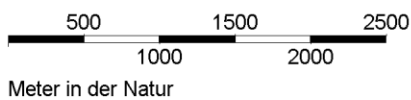
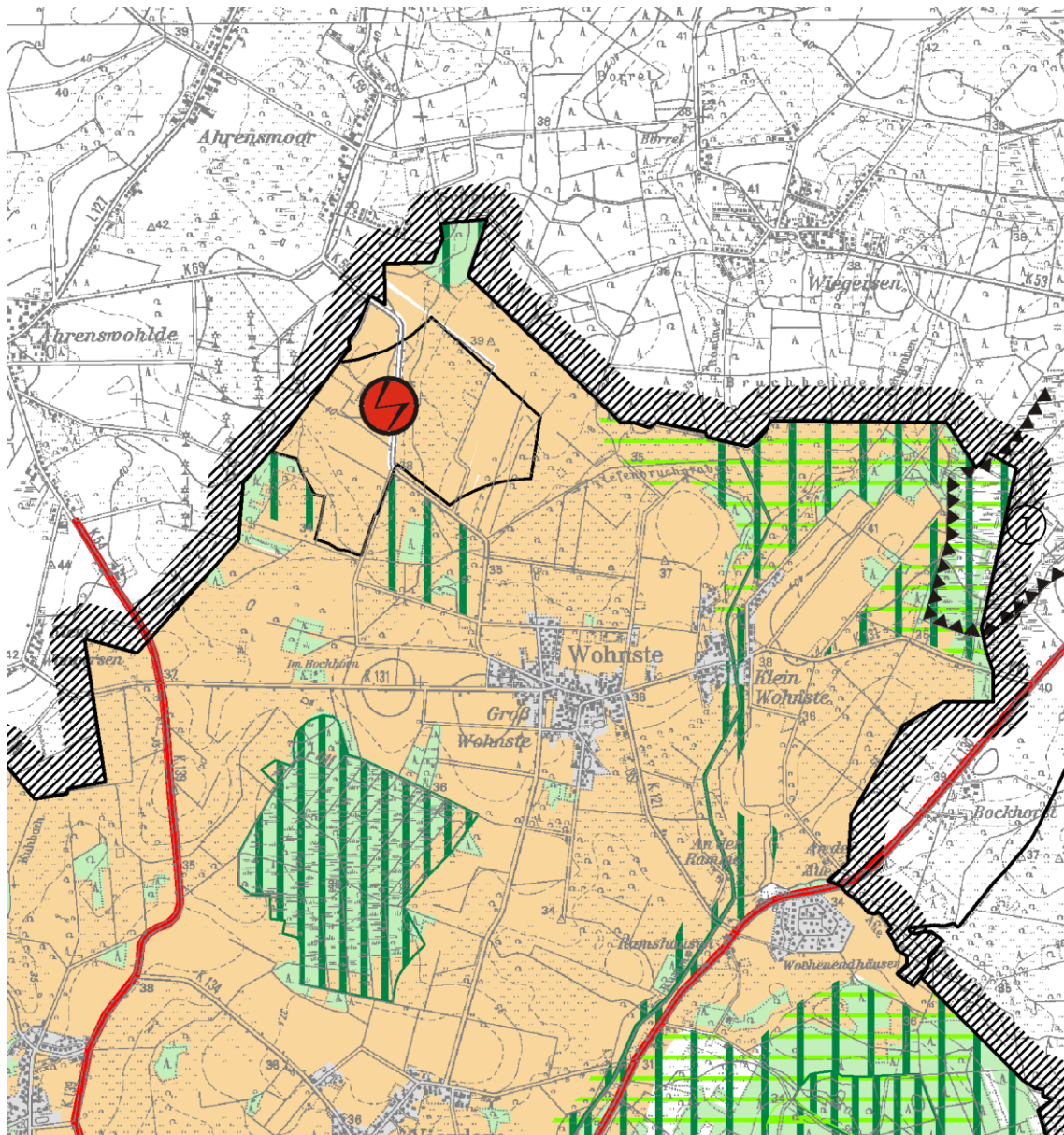


Änderung des RROP 2005 für den Landkreis Rotenburg (Wümme)

In der zeichnerischen Darstellung des RROP 2005 wird der Vorrangstandort für Windenergie in der Gemeinde Wohnste wie folgt neu abgegrenzt:



Quelle:
TK50 - Rasterdaten
LGN
Landesvermessung + Geobasisinformation
Niedersachsen



Vorrangstandort für
Windenergiegewinnung